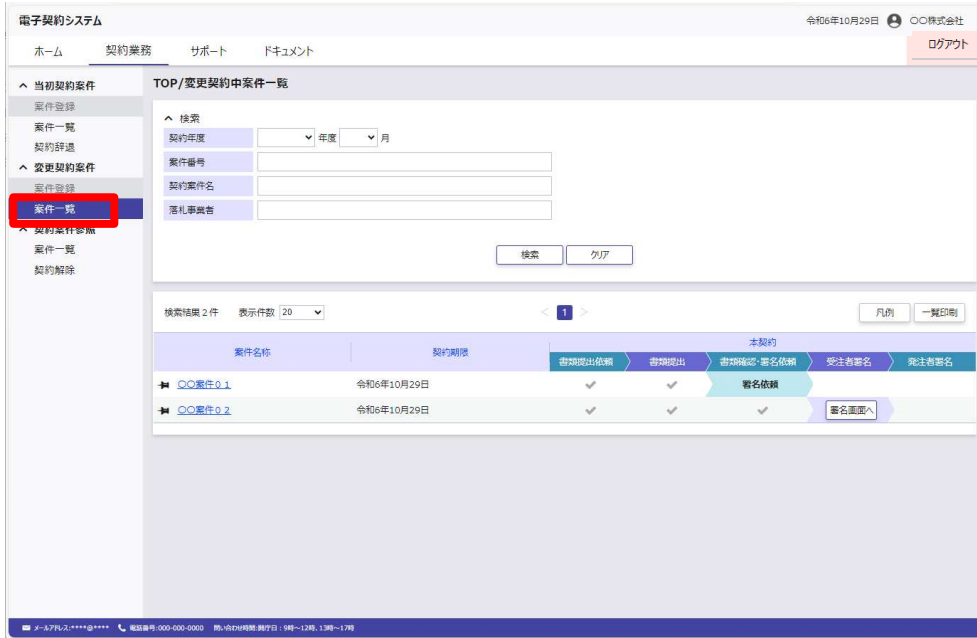
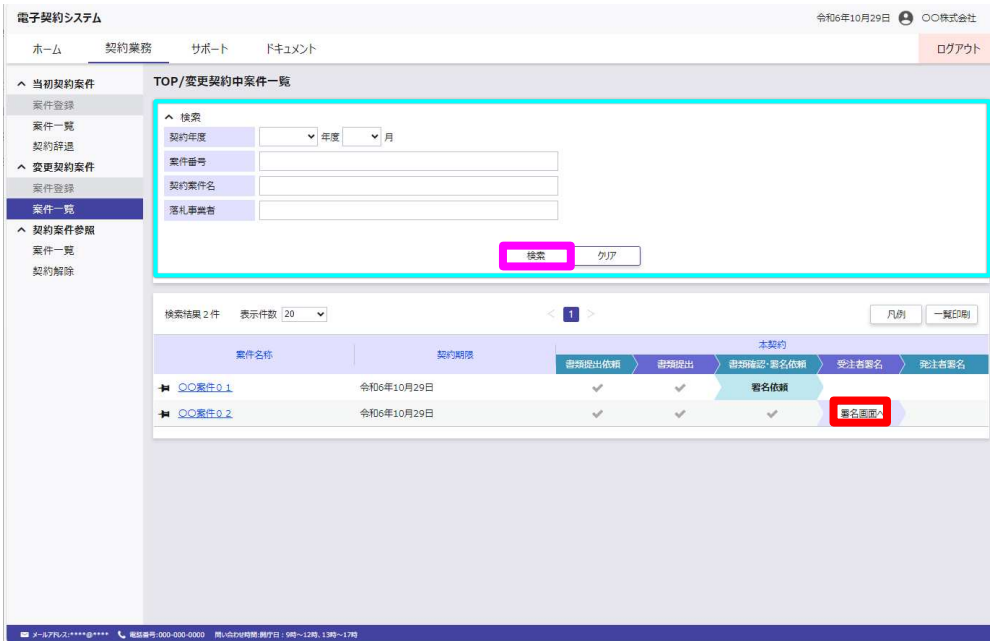


### (3)本契約書に署名する



TOP画面です。

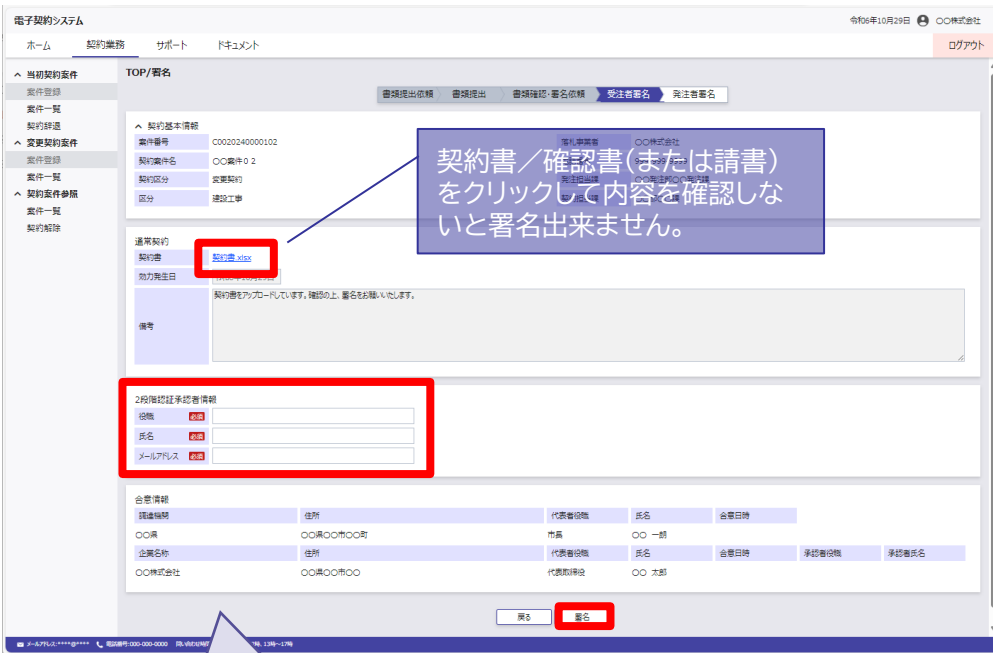
左側メニューの変更契約案件欄の[案件一覧]をクリックします。



契約案件一覧が表示されます。

署名を行いたい案件の受注者署名列の[署名画面へ]ボタンをクリックします。

※署名する案件が画面上にない場合は検索条件を設定し[検索]ボタンをクリックします。



契約書／確認書（または請書）のファイルをクリックして内容を確認します。

2段階認証承認者情報の欄に契約締結権限者の役職、氏名、メールアドレスを入力します。

※承認者情報のメールアドレス宛てに2段階認証パスワードが送信されます。

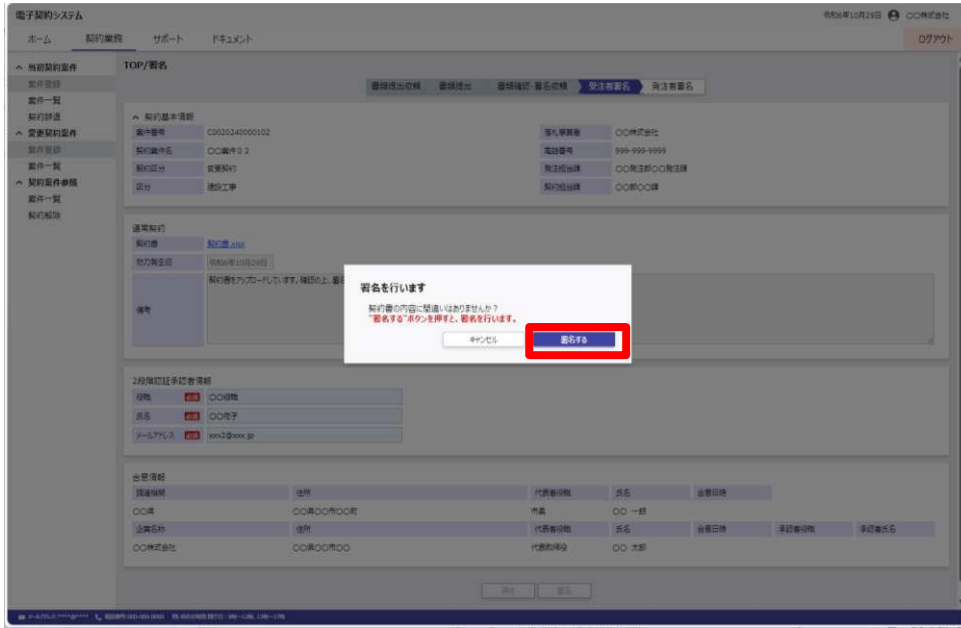
内容の確認を終えたら【署名】ボタンを押して署名を行います。

契約形態によって、署名が必要な対象者が異なります。

署名が必要な対象者は以下の通りです。

- ・ 単体案件の場合  
落札者のみ
- ・ 三者契約の場合  
第三者と落札者  
署名の順番はどちらからでも可能です。

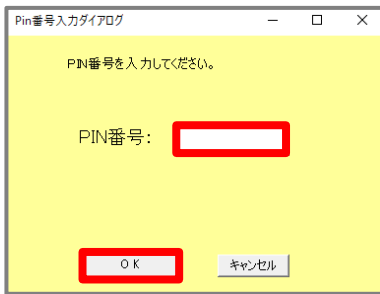
## 5. 変更契約の本契約を行う



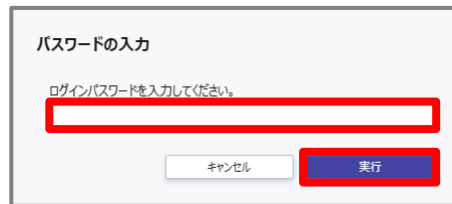
署名実行確認のダイアログ（画面中央）が表示されます。

署名を行って問題ない場合は、**[署名する]**ボタンをクリックします。

※署名を行わない場合は、**[キャンセル]**ボタンをクリックしてください。



PIN番号はICカード記載のPIN番号を入力



パスワードはログインに使用したパスワードを入力

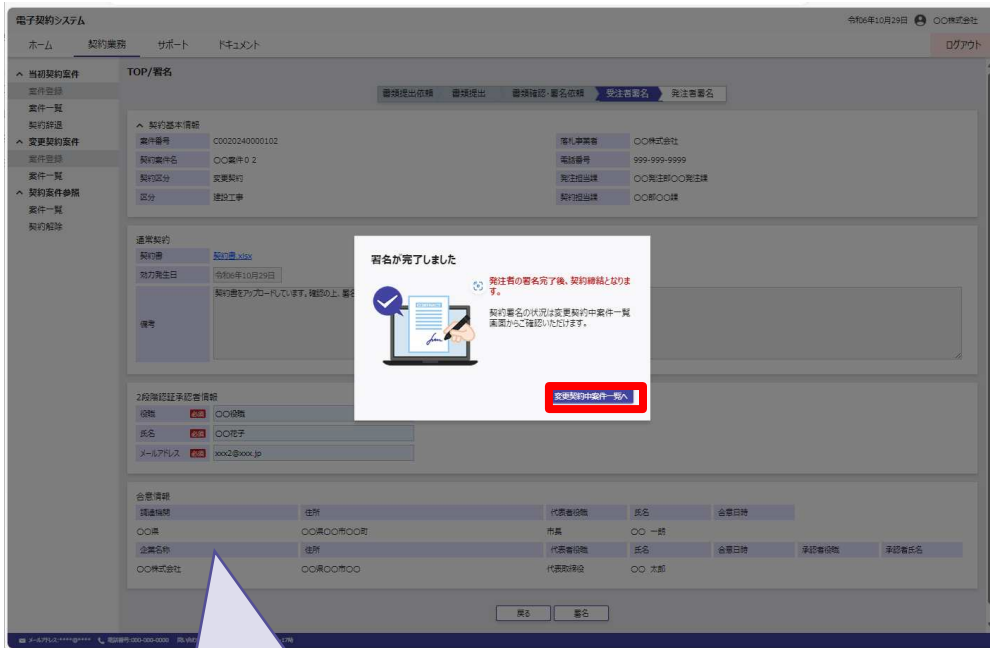
ICカード（SS0）でログインした場合は**PIN番号**の入力して **[OK]** ボタン押下、ID・パスワードでログインした場合は**パスワード**の入力後に **[実行]** ボタン押下で署名の処理を開始します。

※現在差されているICカードが、SS0ログインに使用したICカードと異なる場合、カード不一致エラーが発生します。



2段階署名が有効になっている場合、2段階認証パスワードの入力後に署名が実行されます。

※署名画面で入力した承認者情報のメールアドレス宛てに2段階認証パスワードが送信されます。（5-11）



署名が完了したので、署名完了通知のダイアログが表示されます。

[**変更契約中案件一覧へ**]ボタンをクリックすると、変更契約中案件一覧へ移動します。

契約形態によって、署名後に送信されるメールの宛先が異なります。  
署名完了後は以下のアドレスにメールが送信されます。

- ・単体案件の場合  
**発注者**
- ・三者契約の場合  
第三者が署名した場合、**落札者**  
落札者が署名した場合、**第三者**  
両者の署名が完了した場合は**発注者**にもメールが送信されます。