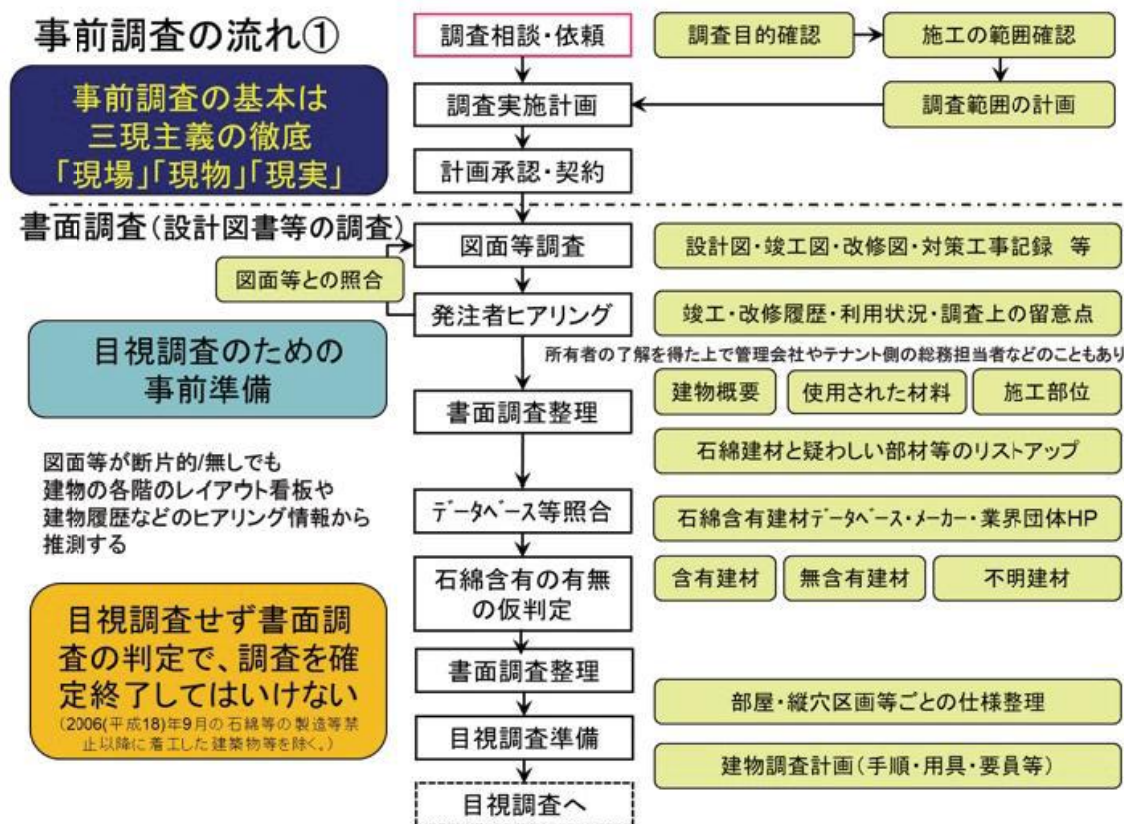


2 書面調査

書面調査



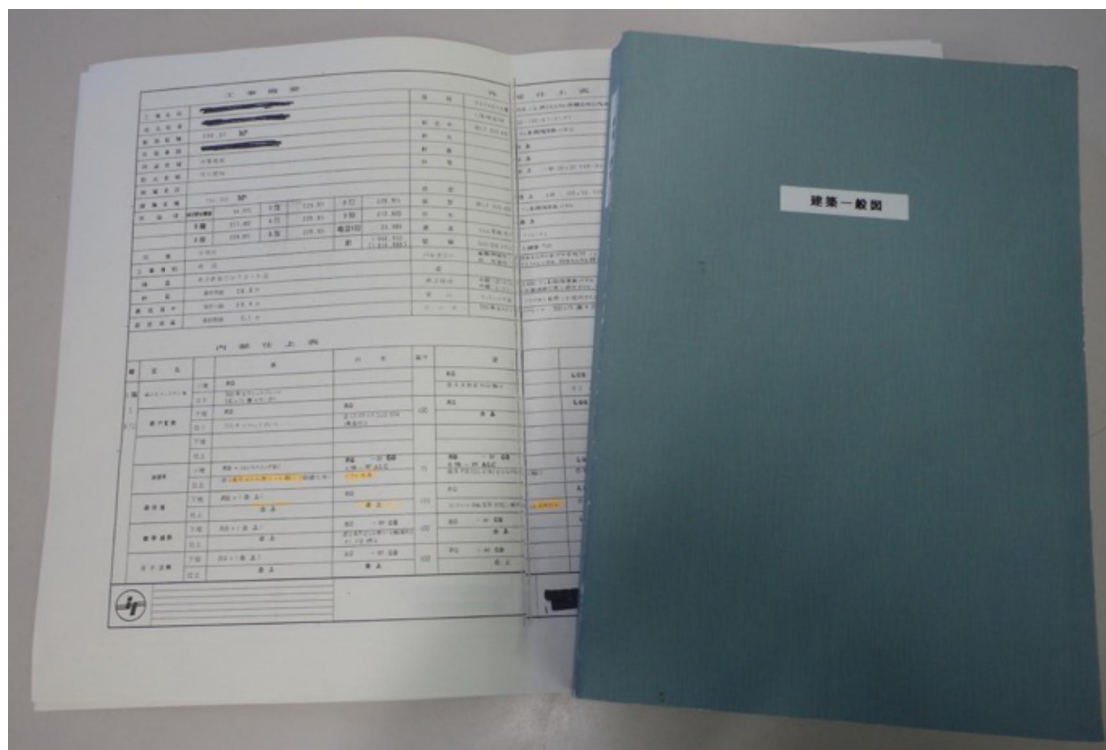
厚生労働省・環境省「建築物等の解体等に係る石綿ばく露防止及び石綿飛散漏えい防止対策徹底マニュアル」



書面調査

使用する図面（設計図）

- ・ 工事概要
- ・ 仕上表
- ・ 特記仕様書
- ・ 平面図
- ・ 矩計図
- ・ 天井伏図



工 事 概 要

1	申請地		
2	建築主		
3	建物用途	事務所	
4	構造	鉄骨造一部鉄筋コンクリート造 地上 階建(塔屋付), 地下1階	
5	規 模	敷地面積	550.93 m ²
		建築面積	429.11 m ²
		延べ面積	施工面積 1,720.31 m ² (520.38 ^T)
			法定面積 1,376.25 m ²
6	工事種別	新 築	
7	地域, 地区	近隣商業地域, 準防火地域, 第4種高度地区 (一部 構造工事地域) くみ取便槽禁止区域, 巨大工作物規制区域	
8	容積率等	容積率 = 249.80% けんべい率 = 77.89%	

(準) 防火地域の確認

階数	防火地域(法第61条)			準防火地域(法第62条)		
	50㎡以下	100㎡以下	100㎡超	500㎡以下	500㎡超 1,500㎡以下	1,500㎡超
	4階以上	耐火構造			耐火構造	
3階建	一定の 防火措置※2					
2階建	45分準耐火構造	防火構造※3 (外壁・軒裏)				
平屋建	防火構造※1 (外壁・軒裏)					

※1: 附属建築物の場合。

※2: ①隣地境界線等から1m以内の外壁の開口部に防火設備、②外壁の開口部の面積は隣地境界線等からの距離に応じた数値以下、③外壁を防火構造とし屋内側から燃え抜けが生じない構造、④軒裏を防火構造、⑤柱・はりが一定以上の小径、又は防火上有効に被覆、⑥床・床の直下の天井は燃え抜けが生じない構造、⑦屋根・屋根の直下の天井は燃え抜けが生じない構造、⑧3階の室の部分とそれ以外の部分とを間仕切壁又は戸で区画することが必要。

※3: 木造建築物の場合。

江東区 建築情報閲覧システム

都市計画マップ

現在地 江東区亀戸7丁目 付近

入力例江東区東陽 4-11-28

検索

表示切替 全て選択 全てはずす

- 地域地区等
 - 都市計画区域
 - 都市計画区域
 - 市街化区域及び市街化調整区域
 - 市街化区域
 - 市街化調整区域
 - 用途地域
 - 第1種中高層住居専用地域
 - 第1種住居地域
 - 第2種住居地域
 - 準住居地域
 - 近隣商業地域
 - 商業地域
 - 準工業地域
 - 工業地域
 - 工業専用地域
 - 特別用途地区
 - 特別工業地区
 - 高層住居誘導地区
 - 高層住居誘導地区
 - 高度地区
 - 高度地区第2種
 - 高度地区第3種
 - 最低限高度地区
 - 高度利用地区
 - 高度利用地区
 - 防火地域準防火地域
 - 防火地域
 - 準防火地域

1/5000

放1.4 放1.5 放1.6

2.7M 3.0M 3.3M 3.0M 3.3M 4.0M

亀戸7丁目 亀戸六丁目 亀戸八丁目

歩・自4

高速道路7号線

11.6x5.0M線

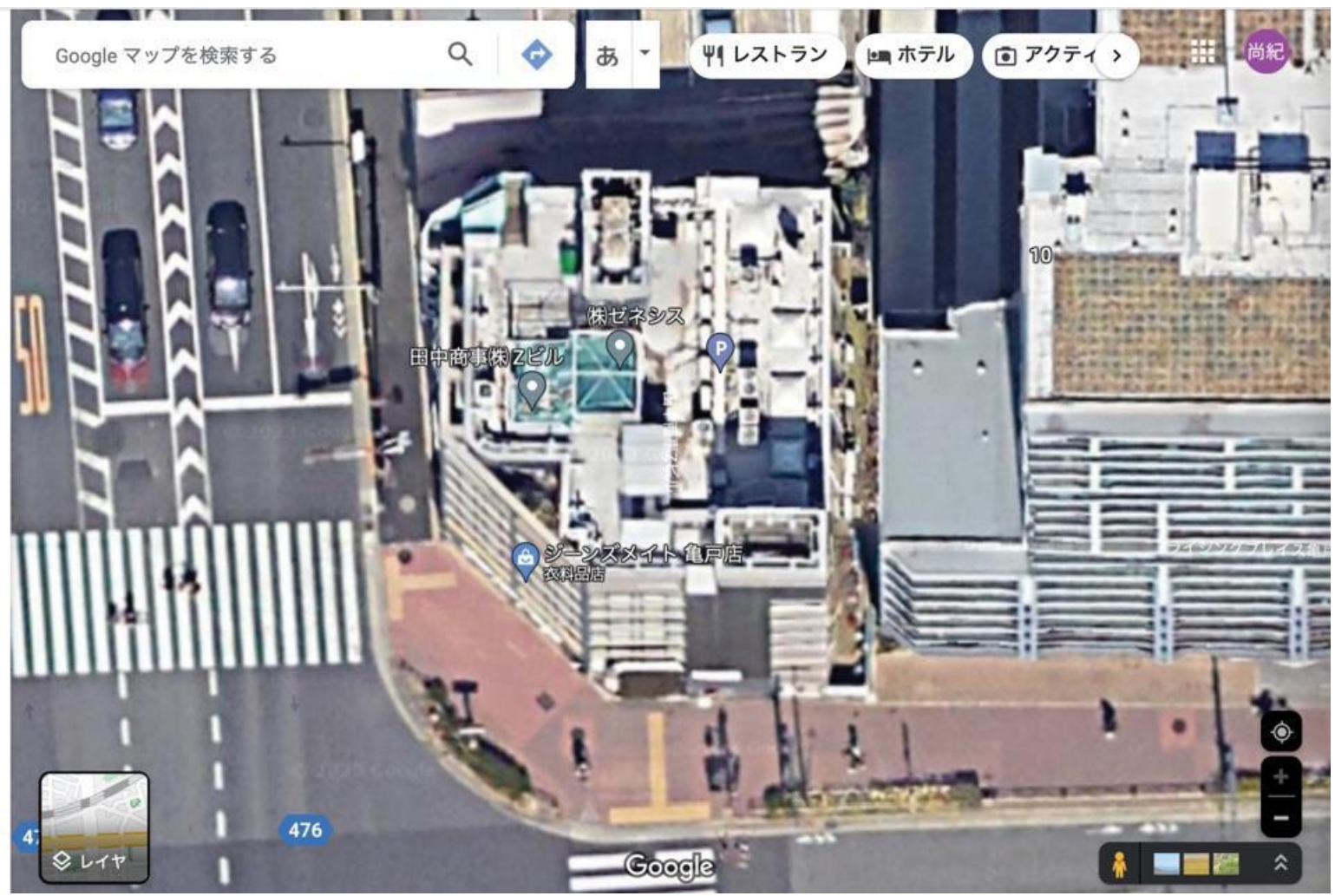
索引図

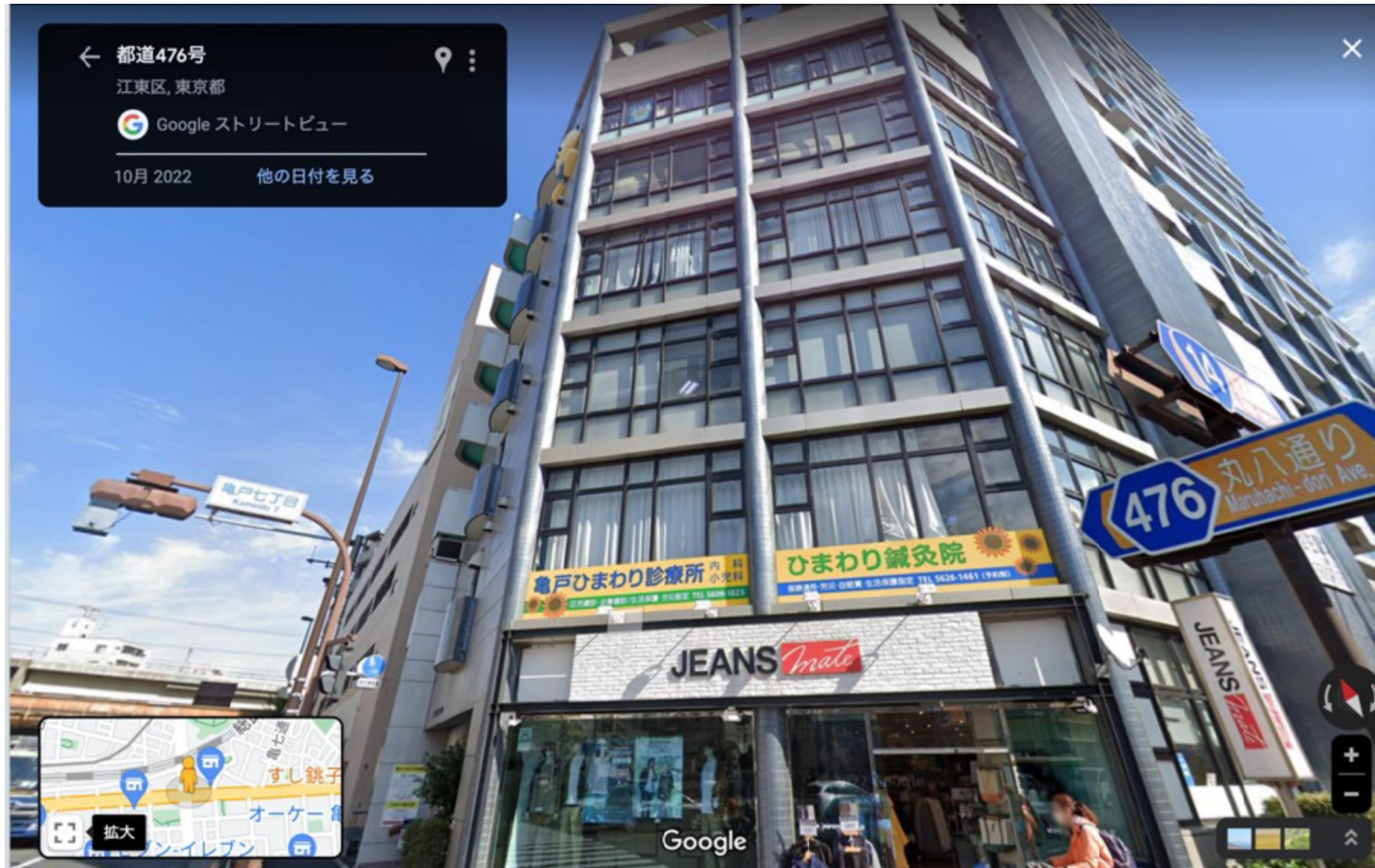


耐火建築物などとしなければならない特殊建築物（一部）

用途	耐火建築物		耐火建築物または準耐火建築物
	当該用途に供する階	当該用途の床面積合計	当該用途の床面積合計
劇場、映画館、演芸場、観覧場、公会堂、集会場	3階以上の階	客席の床面積200㎡以上 (屋外観覧席は1,000㎡以上)	—
病院、診療所（患者の収容施設があるものに限る）、ホテル、旅館、下宿、共同住宅、寄宿舍、児童福祉施設等	3階以上の階 (注2)	—	300㎡以上
学校、体育館、博物館、美術館、図書館、ボーリング場、スキー場、スケート場、水泳場、スポーツの練習場	3階以上の階	—	2,000㎡以上
百貨店、マーケット、展示場、キャバレー、カフェー、ナイトクラブ、バー、ダンスホール、遊技場、公衆浴場、待合、料理店、飲食店、物品販売店舗（床面積10㎡を超えるもの）	3階以上の階	3,000㎡以上	500㎡以上 (2階の部分に限る)
倉庫	—	200㎡以上 (3階以上の部分に限る)	1,500㎡以上
自動車車庫、自動車修理工場、映画スタジオ、テレビスタジオ	3階以上の階	—	150㎡以上 (注3)







仕上表

内部仕上表

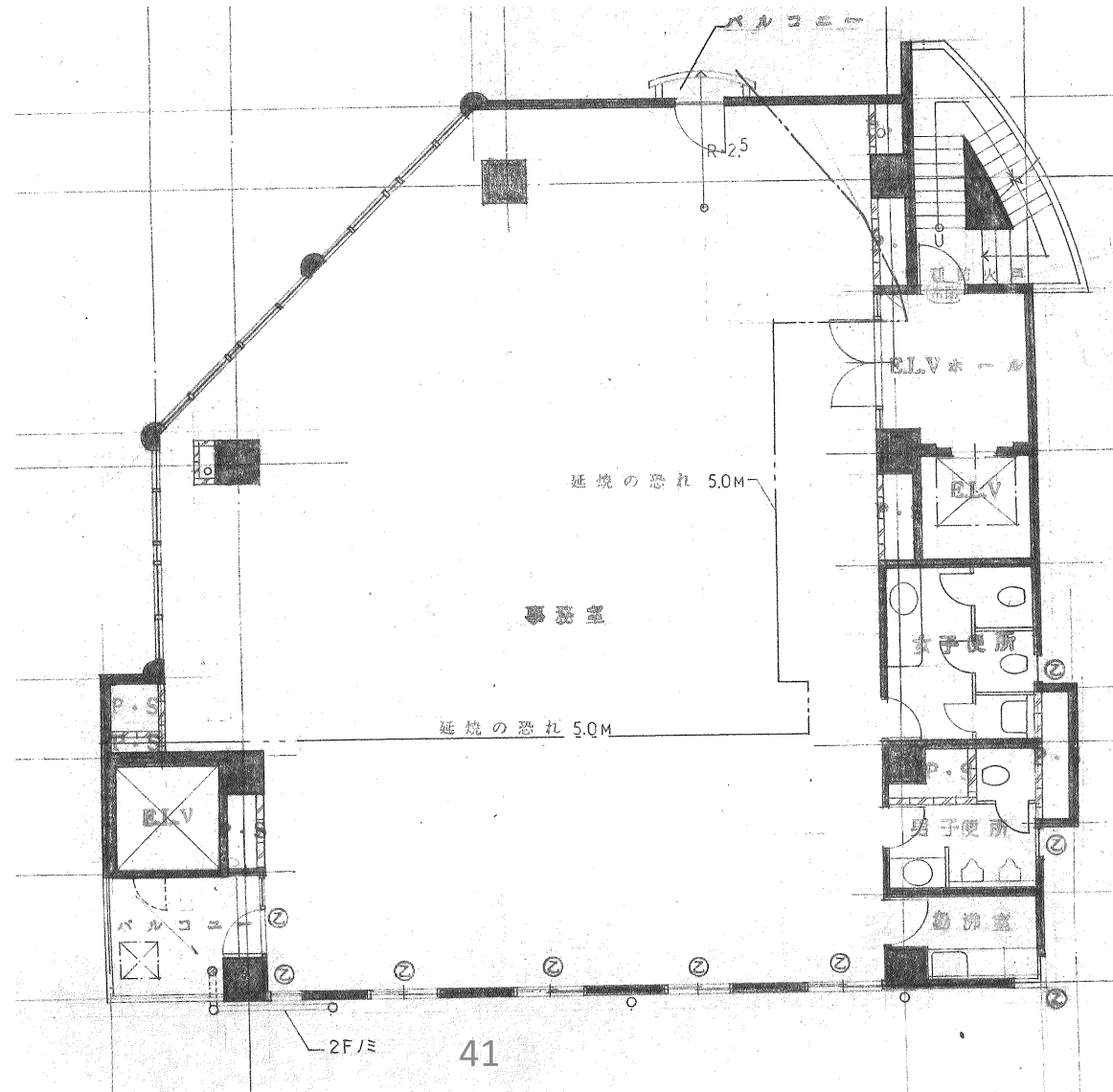
階	室名		床	巾木	高サ	壁		天井	延
1階	エントランスホール	下地	RC			RC		LGS ◎9 PB	
		仕上	300角セラミックプレート 300×75 塞キボデー			◎8 天然石タイル貼リ		◎12 岩綿吸音板貼リ	
2階	住戸玄関	下地	RC	RC	100	RC		LGS ◎9 PB	
		仕上	300角セラミックプレート	◎10 ステンレス SUS 304 境面仕上		全上		全上	
		下地			75				
		仕上							
	事務所	下地	RC + (セルフレベリング材)	RC 一部 CB 6階 - 部 ALC	75	RC 一部 CB 6階 - 部 ALC		LGS	
		仕上	◎2長尺ビニル床シート貼リ(溶接工法)	ソフト巾木		◎9 PB (GL工法) ビニルクロス貼リ		◎9 化粧石コウボード貼リ	
	通廊室	下地	RC + (セルフレベリング材)	RC 一部 CB 6階 - 部 ALC	100	RC		LGS	
		仕上	◎2長尺ビニル床シート貼リ(溶接工法)	ソフト巾木		コンクリート合板型枠打放し補修 仕上げ付タイル		◎5 大平板目透シ貼リ VP	
	女子便所	下地	RC + (全上)	RC 一部 CB	100	RC 一部 CB		LGS	
		仕上	全上	◎2長尺ビニル床シート貼リ A1.FB 押工		全上		全上	
	男子便所	下地	RC + (全上)	RC 一部 CB	100	RC 一部 CB		LGS	
		仕上	全上	全上		全上		全上	

・特記仕様書

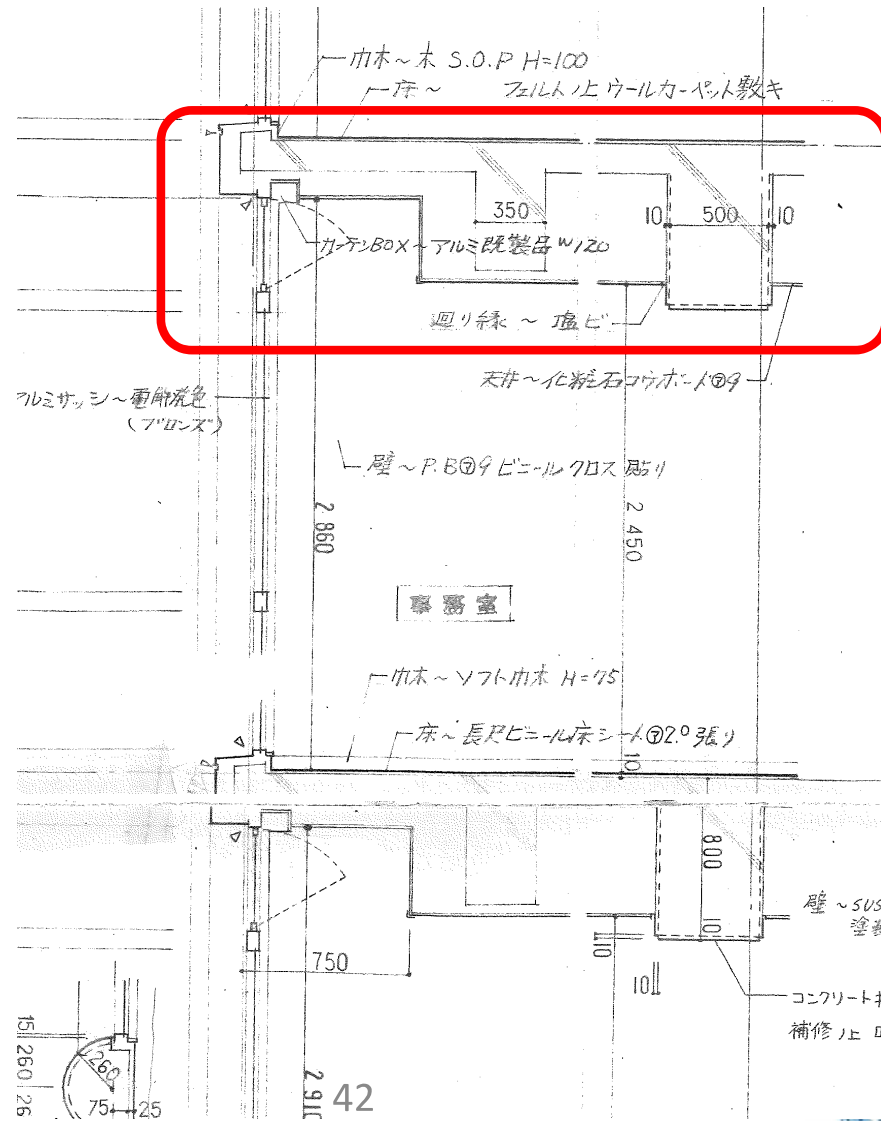
15 左官工事

① モルタル塗	・モルタルは亀裂防止剤、接着剤、防水剤その他の混和剤を必要に応じて係員と協議の上使用するものとする。
② 防水 モルタル壁	・防水剤は指定製造会社の製品とし、モルタルの項に準じて仕上げる。 調合容積比 セメント：1 砂：2 防水剤（製造会社の指定量）
3. プラスター壁	・種類： ・ ドロマイトプラスター ・ 石膏プラスター ・ ALC版用プラスター ・ その他（ ・ ラスボード： ・ 厚 9% ・ 厚 7% ・ その他（
④ 吹付タイル	④ 種類： ④ 無機質系 ・ 有機質系 ・ その他（ ④ 仕上：（吹付タイル、コテ押え）
5. リシン吹付	・種類： ・ アクリル系 ・ セメント系 ・ その他（ ・仕上：本施工前に見本吹きを行い、吹付回数を決定する。
6. 白セメント	・白セメントにドロマイトプラスター（上塗り用）を10%混和水練りしたものをこして使用するものとし、2回吹付とする。
7. 岩綿吹付	・種類： ・ 吸音用 ・ その他 ・吹付厚： ・ 10% ・ 15% ・ 20% ・ 25% ・ 30% ・ その他（ ・色： ・ 着色 ・ 原色 ・仕上： ・ 吹付 ・ こて押え
8. 石綿吹付	・種類： ・ 断熱用 ・ 耐火被覆用 ・ 吸音用 ・ その他（ ・吹付厚： % ・色： ・ 着色 ・ 原色 ・仕上： ・ 吹付 ・ こて押え ・ エンボス仕上 ・ その他（
9. ひる石吹付	・種類： ・ 吸音用 ・ その他（ ・吹付厚： ・ 3% ・ 5% ・色： ・ 着色 ・ 原色 ・仕上： ・ 吹付 ・ かき落し ・ こて押え

・ 平面図

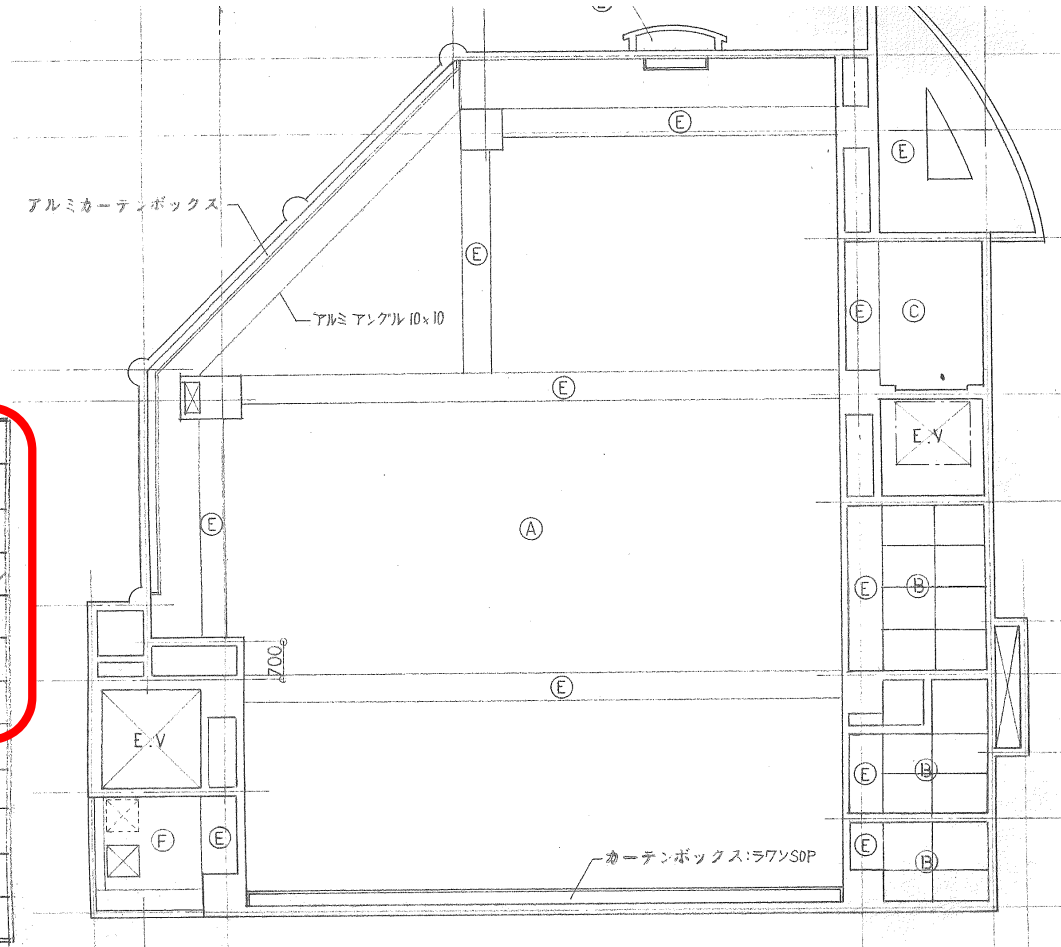


・ 矩計図



・天井伏図

Ⓐ	Ⓜ9 化粧石膏ボード
Ⓑ	Ⓜ5 大平板(白漆ニ貼) VP
Ⓒ	Ⓜ12 化粧石膏ボード
Ⓓ	Ⓜ1.5 SUS430 珪素樹脂塗表板
Ⓔ	コンクリート打放し 補修上 ロフトタイル
Ⓕ	Ⓜ5 大平板 / 上付タイル
Ⓖ	Ⓜ12 岩綿吸音板



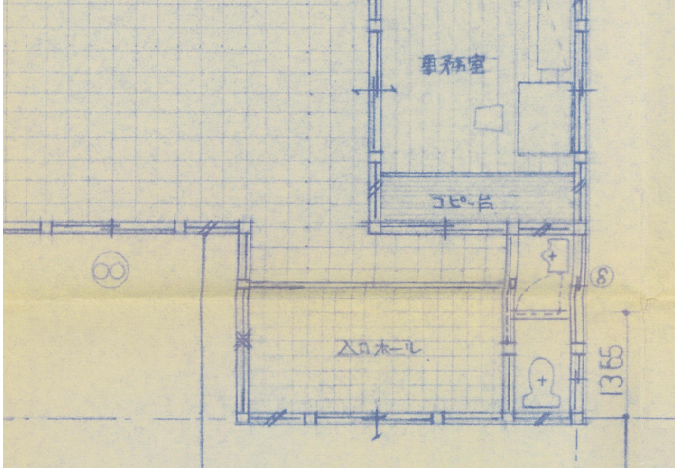
書面調査結果まとめ

⇒現地調査で使用する記録票をつくる。

建材リスト										
階	部屋No.	部屋名	天井裏	建材No.	部位	設計図書の建材名	建材1 No.	石綿含有疑建材1	建材2 No.	石綿含有疑建材2
1	1	玄関ホール	木	1	床下地					
1	1	玄関ホール		2	床仕上	100角クリンカータイル				
1	1	玄関ホール		3	巾木下地					
1	1	玄関ホール		4	巾木仕上	100角クリンカータイル				
1	1	玄関ホール		5	壁下地					
1	1	玄関ホール		6	壁仕上	化粧プリント合板貼 2×8				
1	1	玄関ホール		7	廻り縁	ブラ廻り縁				
1	1	玄関ホール		8	天井	石膏吸音板ジブトーン 3×1.5	23	せっこうボード		
1	2	集会所	木	1	床下地					
1	2	集会所		2	床仕上	寄木フローア 6×1 ア12~15mm				
1	2	集会所		3	巾木下地					
1	2	集会所		4	巾木仕上	木 巾木				
1	2	集会所		5	壁下地					
1	2	集会所		6	壁仕上	化粧プリント合板貼 2×8				
1	2	集会所		7	天井下地	ブラ廻り縁				
1	2	集会所		8	天井	石膏吸音板ジブトーン 3×1.5	23	せっこうボード		
1	3	事務室	木	1	床下地					
1	3	事務室		2	床仕上	寄木フローア 6×1 ア12~15mm				
1	3	事務室		3	巾木下地					
1	3	事務室		4	巾木仕上	木 巾木				
1	3	事務室		5	壁下地					
1	3	事務室		6	壁仕上	化粧プリント合板貼 2×8				
1	3	事務室		7	廻り縁	ブラ廻り縁				
1	3	事務室		8	天井	石膏 ジブトーン 3×1.5	23	せっこうボード		

事前調査用Excelフォーム：ASAフォーム

1階 1 玄関ホール



採取箇所を図に記入				
建材No.	部位	設計図書の建材名	施工建材名	採取
1	床下地			
2	床仕上	100角クリンカータイル		
3	巾木下地			
4	巾木仕上	100角クリンカータイル		
5	壁下地			
6	壁仕上	化粧プリント合板貼 2×8		
7	廻り縁	ブラ廻り縁		
8	天井	石膏吸音板ジブトーン 3×1.5		
	天井裏			

石綿含有の推定

⇒石綿（アスベスト）含有建材データベース

The screenshot shows the homepage of the 'Asbestos-containing Building Materials Database'. At the top, there is a header with the title '石綿（アスベスト）含有建材データベース' and logos for the Ministry of Land, Infrastructure, and Transport and the Ministry of Economy, Trade and Industry. Below the header is a navigation menu with links for HOME, 当サイトについて, 関連情報, ご利用上の注意, NEWS, and 操作説明. The main content area contains an introductory paragraph explaining the database's purpose and a search section. The search section includes a search bar, a '検索する' button, and several filter checkboxes: '建材名（一般名）', '商品名', '製造時メーカー名', '現在メーカー名', and '型番・品番'. There is also a link for '詳細条件を指定する'. At the bottom of the page, there is a grey box with the text '当サイトを利用するにあたっての ご利用上の注意'.

<https://asbestos-database.jp>



一般社団法人
建築物石綿含有建材調査者協会

石綿含有有無の推定

No.	レベル	建材名	層	建材分類	開始-終了
1	1	湿式吹付け材	無	吹付け石綿等	1964～1989
2	1	吹付け石綿	無	吹付け石綿等	1956～1975
3	1	吹付けバーミキュライト	無	吹付け石綿等	1965～1989
4	1	吹付けパーライト	無	吹付け石綿等	1971～1989
5	1	吹付けロックウール	無	吹付け石綿等	1961～1987
6	2	煙突用石綿断熱材	有	断熱材	1964～1991
7	2	屋根用折板石綿断熱材	無	断熱材	1958～1983
8	2	けい酸カルシウム板第2種	無	耐火被覆板	1965～1990
9	2	耐火被覆板	無	耐火被覆板	1963～1983
10	2	保温材	無	保温材	1940～1979

石綿含有有無の推定

No.	レベル	建材名	層	建材分類	開始-終了
11	3	石綿セメント円筒	無	成形板等	1937～2000
12	3	石綿セメント管	無	成形板等	1931～1985
13	3	けい酸カルシウム床材	無	成形板等	1966～1988
14	3	けい酸カルシウム板第1種	無	成形板等	1960～2004
15	3	スラグせっこう板	無	成形板等	1978～2003
16	3	スレートボード・その他	無	成形板等	1953～2004
17	3	スレートボード・フレキシブル板	無	成形板等	1953～2004
18	3	スレートボード・軟質板	無	成形板等	1936～2004
19	3	スレートボード・平板	無	成形板等	1931～2004
20	3	スレート波板・その他	無	成形板等	1950～2004
21	3	スレート波板・小波	無	成形板等	1917～2004
22	3	スレート波板・大波	無	成形板等	1931～2004
23	3	せっこうボード	有	成形板等	1970～1986
24	3	その他パネル・ボード	無	成形板等	1954～2004
25	3	ソフト巾木	有	成形板等	1960～1966

調査票.xlsx シート「建材」

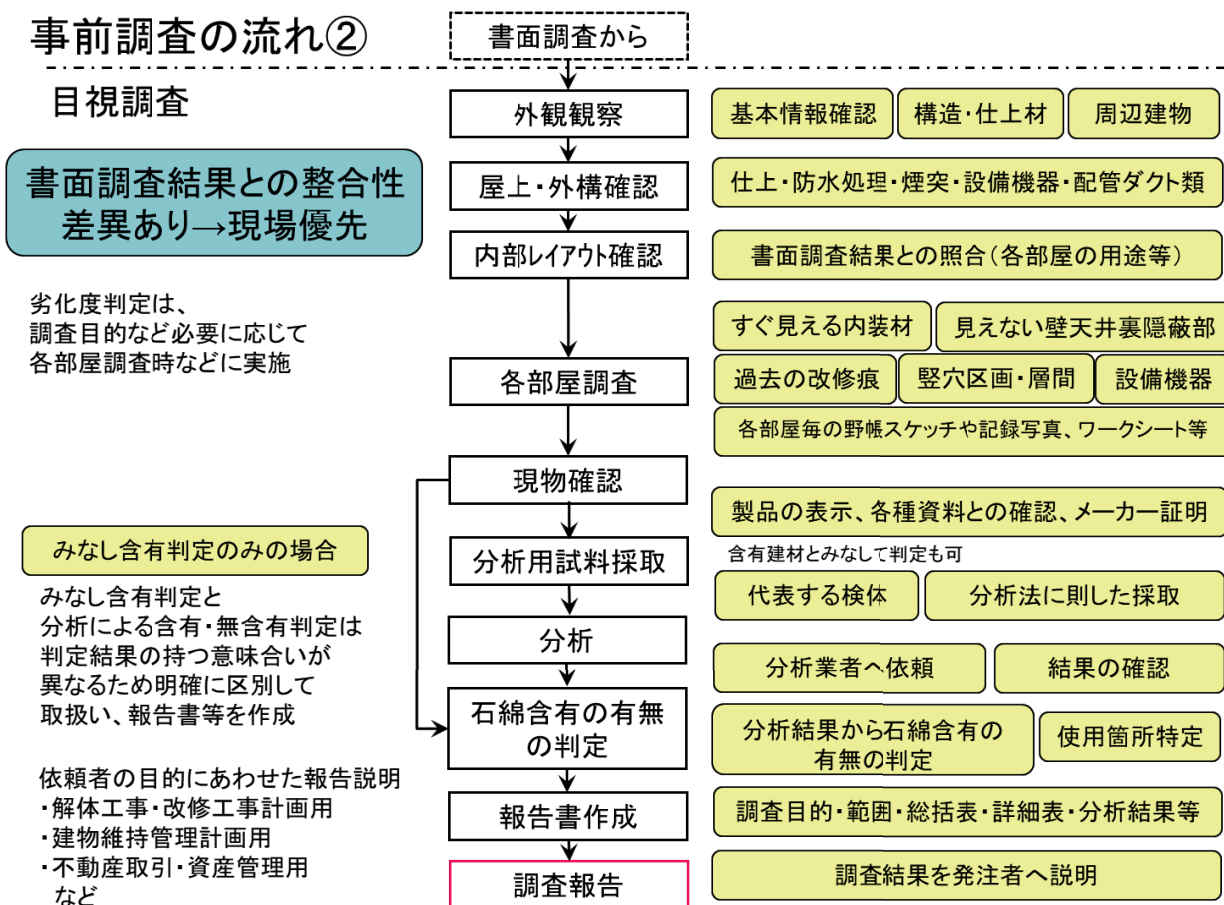
石綿含有有無の推定

No.	レベル	建材名	層	建材分類	開始-終了
26	3	パーライト板	無	成形板等	1951～2004
27	3	パルプセメント板	無	成形板等	1961～2003
28	3	ビニル床シート	有	成形板等	1951～1990
29	3	ビニル床タイル	有	成形板等	1952～1987
30	3	ルーフィング	無	成形板等	1937～1987
31	3	ロックウール吸音天井板	有	成形板等	1964～1987
32	3	押出成形セメント板	無	成形板等	1962～2004
33	3	建材複合金属系サイディング	無	成形板等	1975～1990
34	3	住宅屋根用化粧スレート	無	成形板等	1961～2004
35	3	壁紙	有	成形板等	1969～1991
36	3	窯業系サイディング	無	成形板等	1961～2004
37	3	石綿発泡体	無	成形板等	1973～2001
38		建築用仕上塗材	有	仕上塗材	1970～1999
39		その他			

調査票.xlsx シート「建材」

3.現地調査

事前調査の流れ②



(1)外観の観察

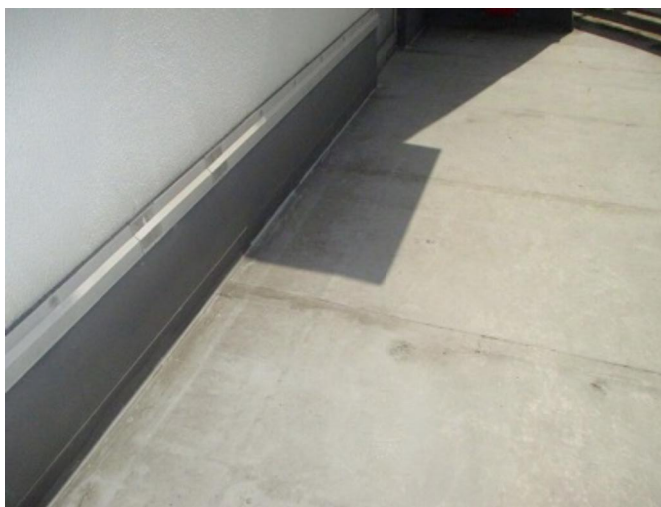
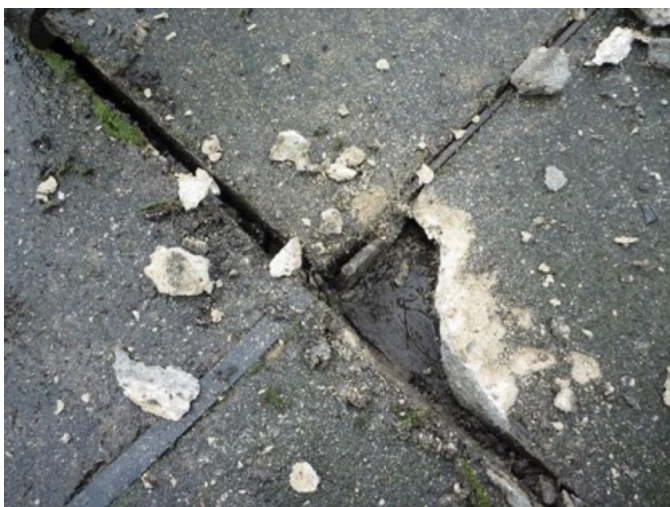


(1)外観の観察



(2)屋上・外装の調査

①屋上防水（アスファルト防水、シート防水、パラペット）



(2) 屋上・外装の調査

② 建築用仕上塗材



薄付け：リシン等



厚付け：スタッコ等



複層：吹付けタイル等

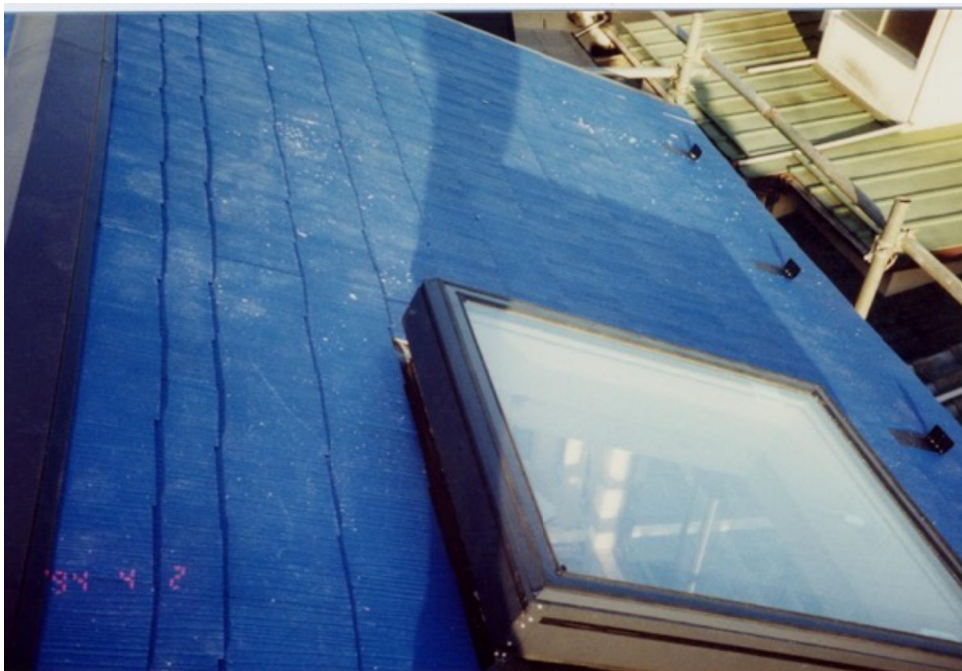
(2)屋上・外装の調査

②建築用仕上塗材



(2)屋上・外装の調査

③屋根、外壁、軒天井



住宅屋根用化粧スレート（コロニアル）



瓦風のスレート屋根

(2)屋上・外装の調査

③屋根、外壁、軒天井



耐火野地板（けい酸カルシウム板第1種）



ルーフィング

(2)屋上・外装の調査

③屋根、外壁、軒天井



(2)屋上・外装の調査

③屋根、外壁、軒天井



(2)屋上・外装の調査

③屋根、外壁、軒天井



繊維補強セメント板系サイディング



ケイ酸カルシウム系サイディング

(2)屋上・外装の調査

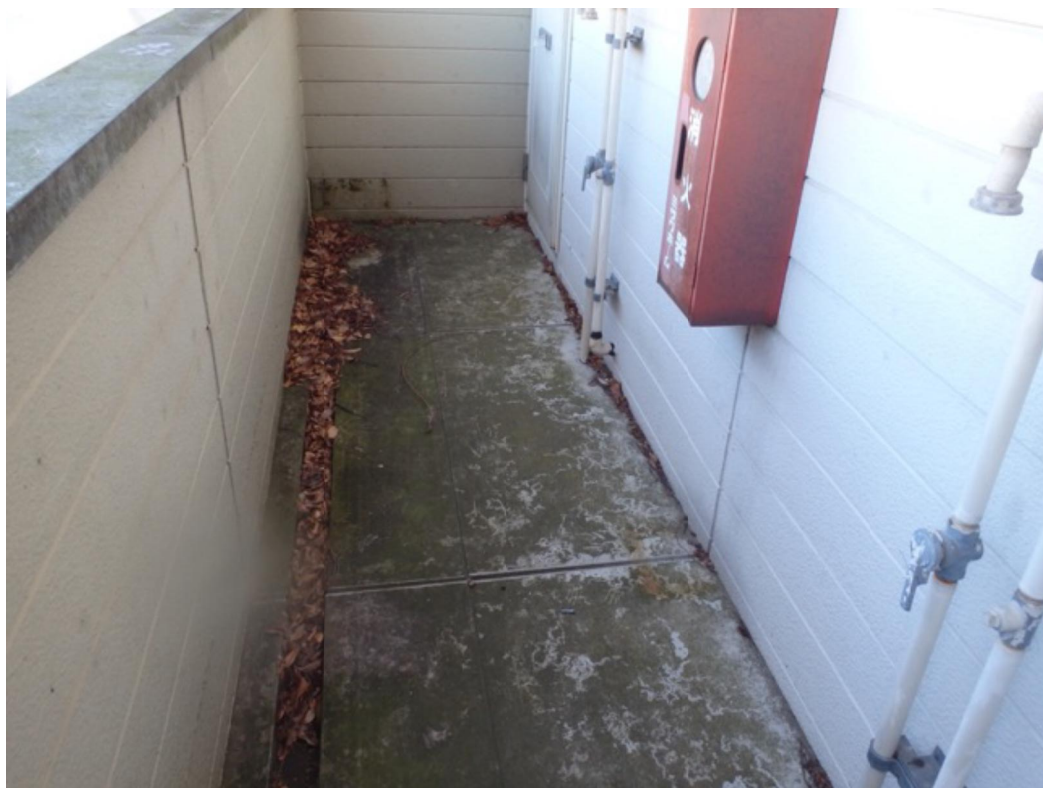
③屋根、外壁、軒天井



押出し成形セメント板（1962～2004）

(2)屋上・外装の調査

③屋根、外壁、軒天井



押し成形セメント板

61



ケイ酸カルシウム板第1種

一般社団法人
建築物石綿含有建材調査者協会

(2)屋上・外装の調査

④煙突



煙突断熱材（1964～1991）

(3)内装材の調査

①床、巾木



ビニル床タイル



(3)内装材の調査

①床、巾木



ビニル床シート



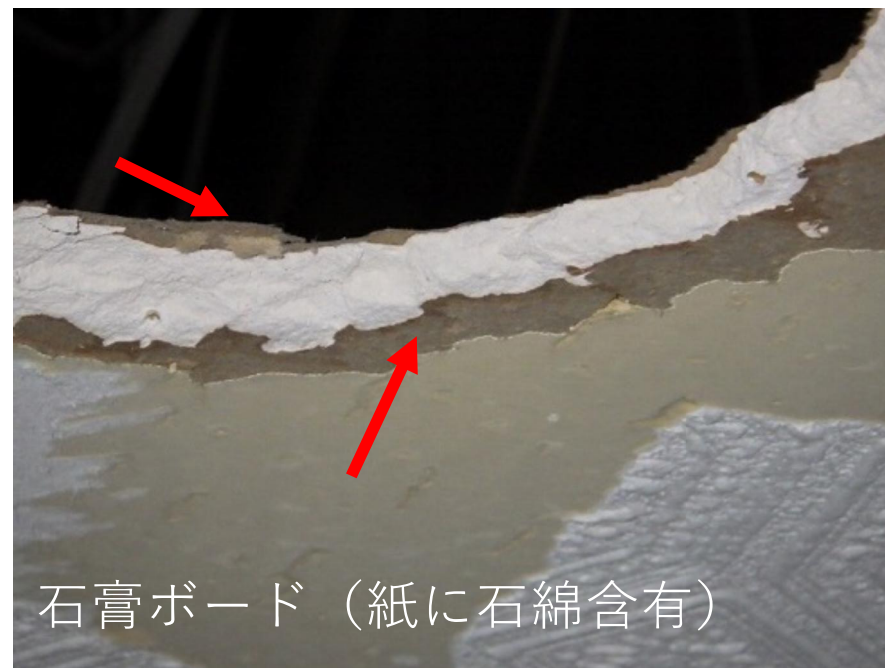
ソフト巾木

(3)内装材の調査

②壁



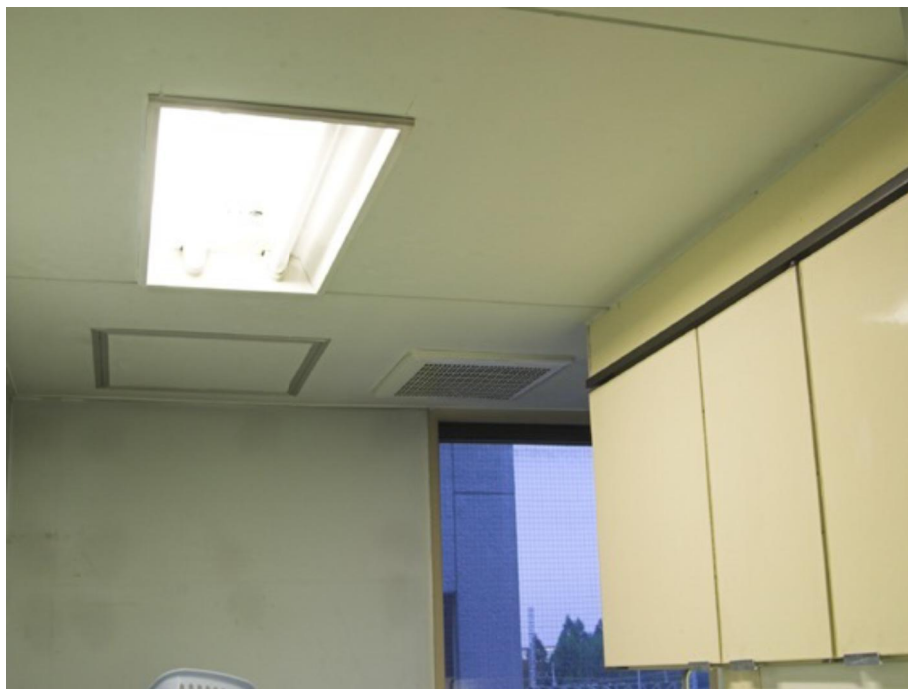
石膏ボード (1970-86) + 壁紙 (1969-91)



石膏ボード (紙に石綿含有)

(3)内装材の調査

③天井



内装制限⇒ケイ酸カルシウム板第1種



ケイ酸カルシウム板第1種

(3)内装材の調査

②壁 スレート板（大平板、フレキシブル板 ～2004）



(3)内装材の調査

③天井



化粧石膏ボード（1970～1986）



石膏ボード+
ロックウール吸音天井板（1964～1987）

(4) 隠蔽部の調査



最上階の天井裏の断熱材



区画貫通部の防火措置

石綿含有の有無の決定

2)石綿含有の有無の決定方法

それぞれの建材ごとに石綿含有の有無を決定する。

含有の有無の決定の方法

- ①石綿含有とみなす
- ②裏面確認とメーカーの証明
- ③採取・分析

石綿含有の有無の決定

2)石綿含有の有無の決定方法

①石綿含有とみなす

分析を行わずに石綿含有みなしとすることができる。

- ・石綿の含有の可能性

建材の種類と施工年から石綿含有の可能性が高いと判断される建材

目視で明らかに石綿含有と判断される建材

- ・石綿ばく露・飛散防止対策や廃棄物処理に要する費用

施工面積が狭い。除去せず穿孔、切断等のみの作業。

石綿対策工事費用<分析費用

石綿含有と「みなす」

分析を行わずに「石綿含有みなし」とする

「みなし」でも、調査者による調査は必須。
建材の種類、施工箇所（範囲）、面積の把握も必要。
石綿飛散防止のための工費・工期・廃棄費用が必要

- ・ 石綿の含有の可能性

建材の種類と施工年から石綿含有の可能性が高いと判断される建材

- ・ 石綿ばく露・飛散防止対策や廃棄物処理に要する費用

施工面積が狭い。石綿対策工事費用<分析費用

石綿含有と「みなす」

石綿含有とみなすことが多い例

2004年以前製造の波板スレート



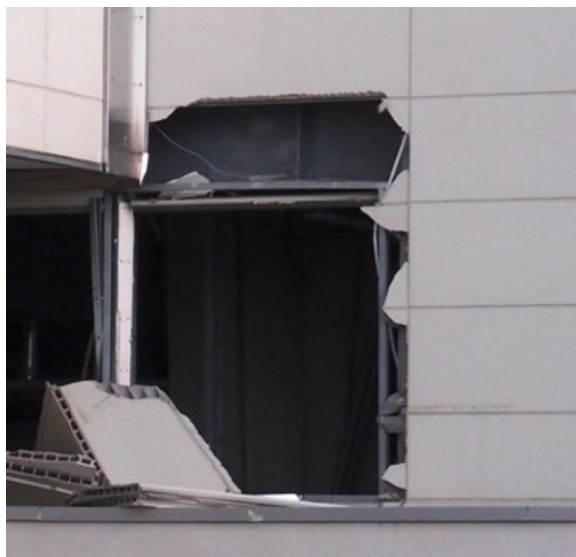
石綿含有と「みなす」

石綿含有とみなすことが多い例

セメント系建材



住宅屋根用化粧スレート



押出成形板



スレート平板

石綿含有と「みなす」

石綿含有とみなすことが多い例

施工面積が狭い



巾木（壁のクロスと接着材も除去）



コンロや給湯器の上の不燃材料

石綿含有と「みなす」

石綿含有とみなすことをしない例
レベル1、2

除去費用が高額



図 4.7.77 二重目の袋詰め
(透明ポリ袋)

環境省「徹底マニュアル」 P.159,160



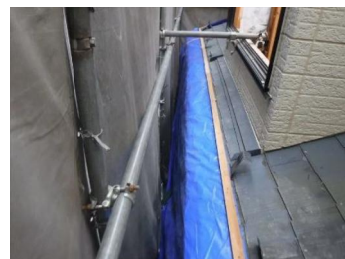
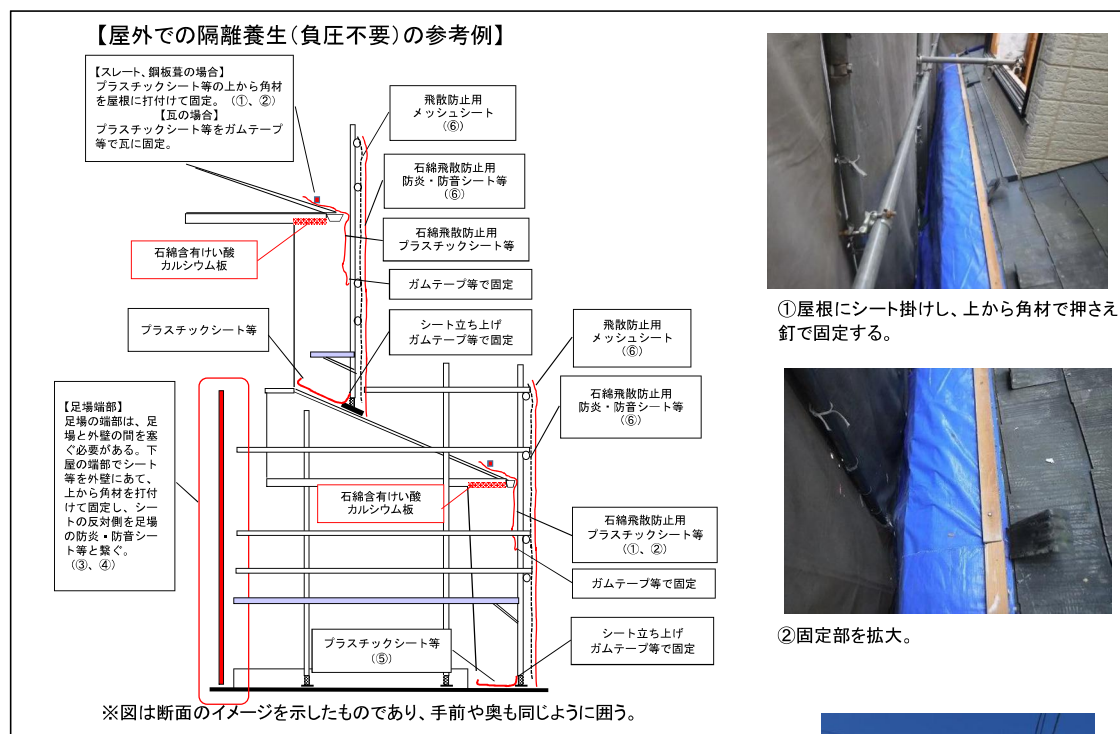
図 4.7.79 隔離シートへの粉じん飛散防止処理剤の散布

76

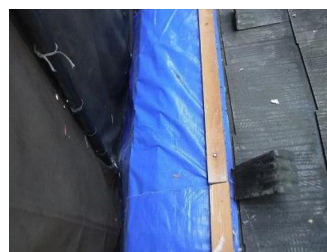
石綿含有と「みなす」

石綿含有とみなすことをしない例

ケイ酸カルシウム板第1種



①屋根にシート掛けし、上から角材で押さえ釘で固定する。



②固定部を拡大。

破碎除去の場合の対策

隔離&

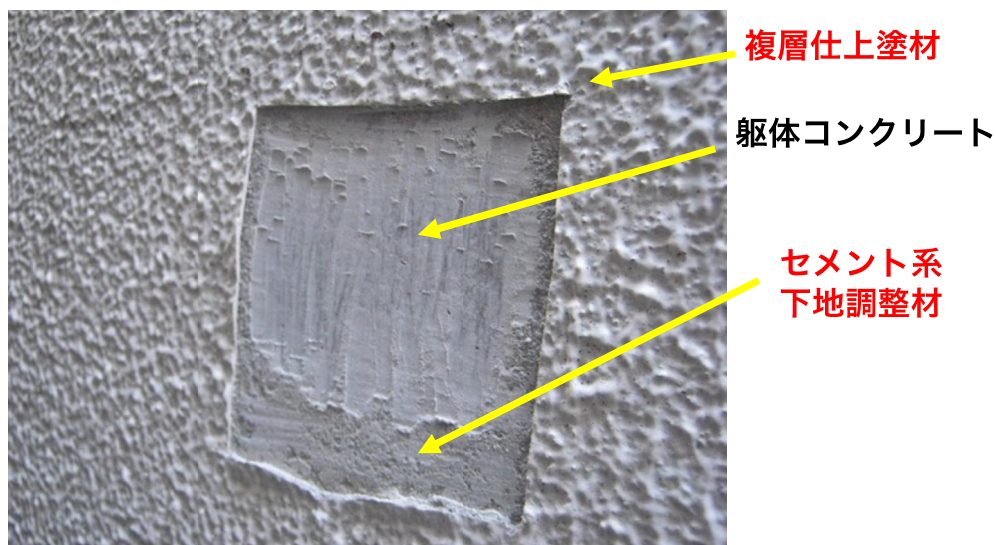
常時湿潤または集じん機能付き工具

能付き工具

除去費用が高額

石綿含有と「みなす」

石綿含有とみなすことをしない例
建築用仕上塗材



電動工具で除去の場合の対策

隔離&

常時湿潤または集じん機能付き
工具

除去費用が高額

石綿含有と「みなす」

石綿含有とみなすことをしない例

建築用仕上塗材

じゅらく壁（薄付け仕上塗材）



表面仕上げ(茶色部分)は石綿含有せず

砂壁状の部分からクリソタイルが検出された

石綿含有と「みなす」

石綿含有とみなすことをしない例

床材

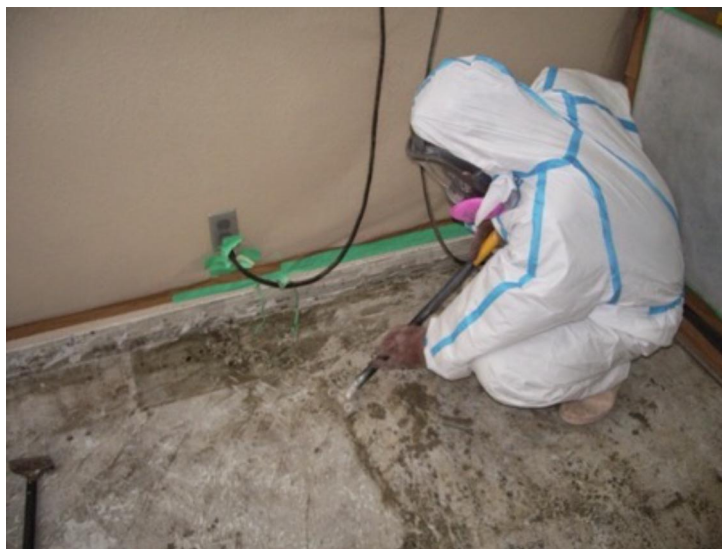
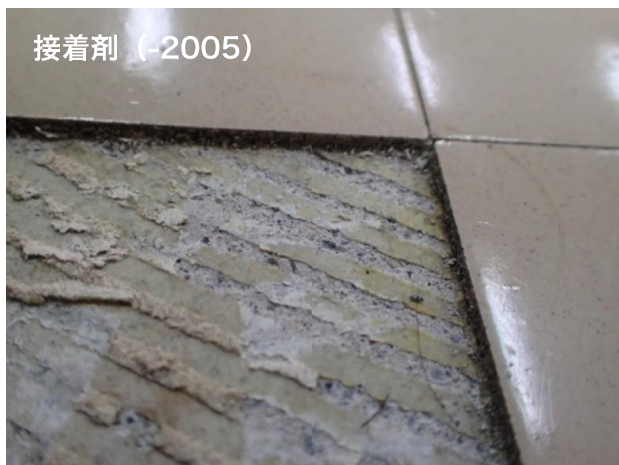


図4.11.12
石綿含有ビニル床タイルの
除去例

環境省「徹底マニュアル」 P.196

「みなす」と接着剤の除去が必要

石綿含有と「みなす」

石綿含有とみなすことをしない例
一定以上の施工面積がある建材



例：石膏ボード＋クロス

石綿含有の可能性は低い



裏面確認＋メーカーの石綿非含有証明

会員になるメリット

- 1.技能向上講習会
- 2.専門家や熟練者からのアドバイス
- 3.HPで会員と所属会社（機関）の紹介
- 4.ASA会員としての信頼
- 5.会員間の交流や情報交換

建築物石綿含有建材調査者協会（ASA）紹介

実地研修

東京、大阪、広島
常設開催

- ・ 初級
- ・ 中級
- ・ 上級





一般社団法人
建築物石綿含有建材調査者協会

ASAについて	お知らせ	会員一覧	講習会	入会について	関連リンク	会員ログイン
---------	------	------	-----	--------	-------	--------



協会からのお知らせ

2024年5月2日

[ASA認定建築物石綿含有建材調査者発表](#)

<https://asa-japan.or.jp>