

物件番号		2						物件明細					
所在地 (住居表示)		①	吹田市山田北2982番3			②	吹田市山田北2982番10						
		③	吹田市山田北2982番11			④	吹田市山田北2982番12						
		(いずれも「吹田市山田北11番街区」)											
交通機関		阪急千里線 山田駅 北東約710m (道路距離) 大阪モノレール 山田駅 北東約710m (道路距離)											
最低売却価格		24,700,000円											
面積		登記	① 25.98㎡ ②31.19㎡ ③ 31.13㎡ ④31.76㎡			合計	登記 120.06㎡		登記地目	宅地			
		実測	① 25.98㎡ ②31.19㎡ ③ 31.13㎡ ④31.76㎡				実測 120.06㎡						
接面道路の状況		東側：府道・幅員約17.1m・舗装有・高低差無・歩道有 南側：市道・幅員約5.7m・舗装有・高低差無・歩道無											
法令等に基づく制限	都市計画法	区域区分	市街化区域										
		用途地域	第一種住居地域										
		地域地区	25m第三種高度地区										
		建ぺい率	60%			容積率	200%						
	その他の法令等	建築基準法(22条防火区域) 景観法(景観計画区域) 日影規制(4m/5-3時間) 吹田市立地適正化計画(都市機能誘導区域、居住誘導区域)											
私道の負担等に関する事項		負担の有無	無										
		負担の内容	—										
供給処理施設の状況	区分	配管等の状況	照会先及び電話番号										
	公営水道	前面 有	吹田市 水道部 工務室 給水相談グループ 06-6384-1371										
	電気	前面 有	関西電力送配電(株) コンタクトセンター 0800-777-3081										
	都市ガス	前面 有	大阪ガスネットワーク(株) 導管情報センター 06-6202-2141										
	公共下水道	前面 有	吹田市 下水道部 水循環室 管理担当 06-6384-2068										
工作物		ネットフェンス											

【特記事項】

- 1 現状有姿による売却ですので、物件の引渡しはあるがままの形になります。
- 2 本地は、主要地方道箕面摂津線区域外用地です。
- 3 建築行為等の際は、担当窓口と協議してください。
(お問い合わせ先：吹田市都市計画部開発審査室 電話 06-6384-1974)
- 4 本地は、吹田市立地適正化計画（都市機能誘導区域、居住誘導区域）に該当する区域です。詳細については、担当窓口にお問い合わせください。
(お問い合わせ先：吹田市都市計画部計画調整室 電話 06-6318-6367)
- 5 本地において試掘調査した結果、地下埋設物を確認したため、埋設物を撤去しています。試掘調査及び埋設物撤去工事の資料については、大阪府財務部財産活用課で閲覧できます。
(お問い合わせ先：大阪府財務部財産活用課財産処理グループ 電話 06-6210-9184)
- 6 土地境界確定協議書等は大阪府財務部財産活用課で閲覧できます。
(お問い合わせ先：大阪府財務部財産活用課財産処理グループ 電話 06-6210-9184)
- 7 供給処理施設（公営水道・電気・都市ガス・公共下水道）については、各事業者にお問い合わせください。
- 8 売買物件の引渡し後、売買物件が数量の不足その他契約の内容に適合しないことを理由として、履行の追完の請求、売買代金の減額の請求、損害賠償の請求及び契約の解除をすることはできません。ただし、大阪府が知りながら告げなかった内容及び買受者が消費者契約法第2条第1項に規定する消費者である場合については、この限りではありません。

(1) 位置図

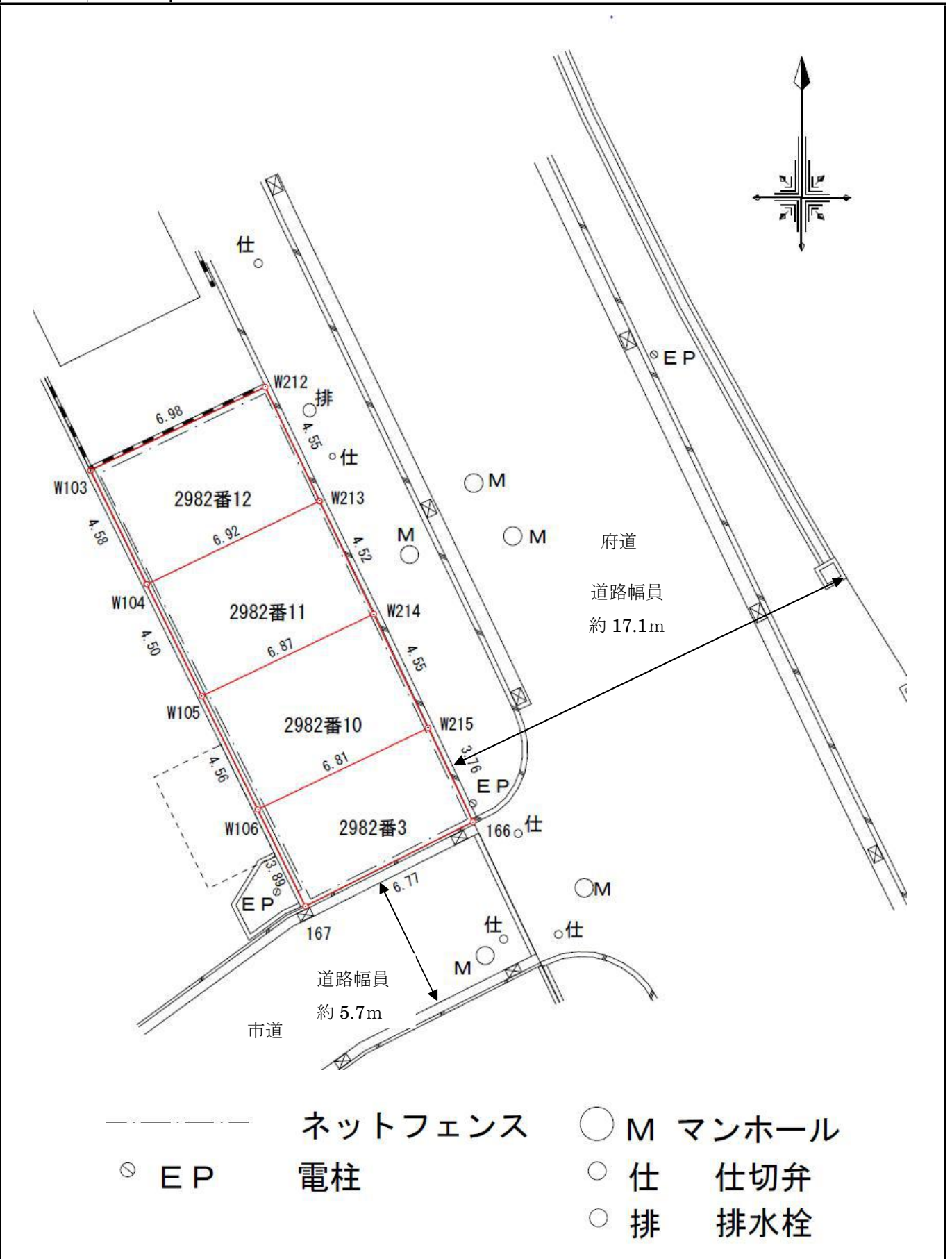
広域図



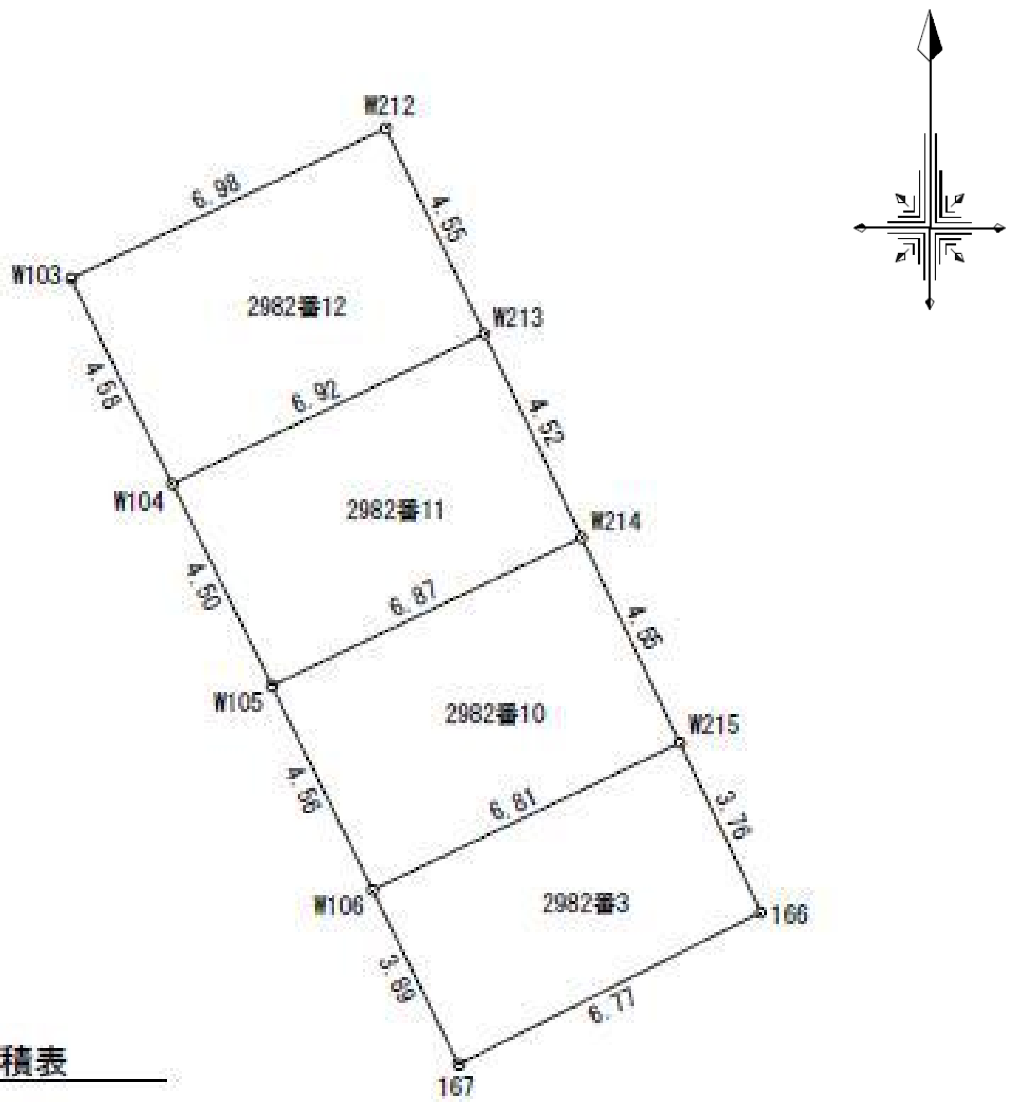
詳細図



(2) 平面図



(3) 丈量図



求積表

地番	1 2982-3			
NO	Xn	Yn	Yn+1-Yn-1	Xn · (Yn+1-Yn-1)
W215	-132205.801	-44006.482	-7.769	1027106.867969
W106	-132208.746	-44012.629	-4.426	585155.909796
167	-132212.236	-44010.908	7.769	-1027156.861484
166	-132209.193	-44004.860	4.426	-585157.888218
		合計		-51.971937
		合計面積		25.9859685
		地積		25.98 m ²

地番	3 2982-11			
NO	Xn	Yn	Yn+1-Yn-1	Xn · (Yn+1-Yn-1)
W213	-132197.611	-44010.398	-8.190	1082698.434090
W104	-132200.614	-44016.638	-4.248	561588.208272
W105	-132204.655	-44014.646	8.190	-1082756.124450
W214	-132201.690	-44008.448	4.248	-561592.779120
		合計		-62.261208
		合計面積		31.1306040
		地積		31.13 m ²

地番	2 2982-10			
NO	Xn	Yn	Yn+1-Yn-1	Xn · (Yn+1-Yn-1)
W214	-132201.690	-44008.448	-8.164	1079294.597160
W105	-132204.655	-44014.646	-4.181	552747.662555
W106	-132208.746	-44012.629	8.164	-1079352.202344
W215	-132205.801	-44006.482	4.181	-552752.453981
		合計		-62.396610
		合計面積		31.1983050
		地積		31.19 m ²

地番	4 2982-12			
NO	Xn	Yn	Yn+1-Yn-1	Xn · (Yn+1-Yn-1)
W212	-132193.499	-44012.364	-8.266	1092711.462734
W103	-132196.506	-44018.664	-4.274	565007.866644
W104	-132200.614	-44016.638	8.266	-1092770.275324
W213	-132197.611	-44010.398	4.274	-565012.589414
		合計		-63.535360
		合計面積		31.7676800
		地積		31.76 m ²



