

## 令和 5 年 大阪府公衆浴場基礎調査結果資料

## 目 次

1	大阪府内公衆浴場施設数	p 1
2	調査対象施設・回答数	
3	基礎調査項目	
4	市町村別施設状況	p 2
5	項目別基礎調査結果	p 3
	(1) 経営主体	
	(2) 申告種類	
	(3) 年間収入（入浴料金収入、入浴料金外収入）	
	(4) 使用燃料の区分	p 4
	(5) 使用水の状況	p 5
	(6) 従業員の状況	
	(7) 利用者区分の状況	p 6
	(8) 1日の利用者数	
6	利用者数階層別状況（上水道・青色申告）	
	(参考) 令和 4 年と令和 5 年の基礎調査結果比較	p 7、8
	年度別利用者階層別分布表（上水道・青色申告）	p 9
	利用者階層別、使用燃料別分布（上水道・青色申告）	p 1 0
	大阪府の公衆浴場にかかる経営状況基礎調査表（令和 5 年分）	p 1 1

## 1 大阪府内公衆浴場施設数 (R6.3 末)

	施設数	うち私営施設
一般公衆浴場	381	348
その他の公衆浴場	446	413
全体	827	762

## 2 調査対象施設・回答数

一般公衆浴場施設のうち、大阪府公衆浴場業生活衛生同業組合の協力により組合員を対象に調査を実施した。(組合加入率 67.7%)

調査対象施設数(公衆浴場業組合員数)	258
調査回答数	170
有効回答数	148

## 3 基礎調査項目

- (1) 経営主体 (個人・法人)
- (2) 申告種類 (青色申告・白色申告)
- (3) 年間収入 (売上) (入浴料金収入及び入浴料金外収入)
- (4) 燃料の種類 (重油専燃・重油代燃併用・代燃専燃)  
燃料費
- (5) 使用水 (上水道専用・上水道と井戸水併用・井戸水専用)  
水道使用料金
- (6) 経費 (電気料金、借地借家料、消耗品費、保険料、旅費通信費、会費交際費、減価償却費、修繕費、固定資産税額、支払利子、雑費、人件費)
- (7) 従業員数 (経営者含む)
- (8) 入浴者の割合 (大人・中人・小人)  
大人 12才以上  
中人 6才以上12才未満  
小人 6才未満

4 市町村別施設状況

No.	市町村名	(施設数)	組合員数	回数	回収率	経営主体		申告種類		年間入浴料合計金収入 (千円)	(1年施設収入合計) (千円)	使用燃料			使用水			入浴者割合平均			一日平均入浴者数 (人)
						個人経営	法人経営	青色申告	白色申告			風呂のみ	重油・代燃併用	代燃のみ	上水道のみ	上水道・井戸併用	井戸水のみ	大人 (%)	中人 (%)	小人 (%)	
1	大塚市	218	158	110	69.6	72	38	108	2	2,325,890	21,144	22	26	62	102	8	0	94	4	3	136
2	堺市	17	13	7	53.8	7	0	7	0	86,356	12,337	3	2	2	2	4	1	90	6	4	79
3	堺中市	10	6	2	33.3	2	0	2	0	41,530	20,765	1	0	1	2	0	0	92	3	6	134
4	高槻市	6	5	2	40.0	2	0	2	0	45,532	15,177	0	0	1	2	0	0	98	1	1	98
5	枚方市	5	1	1	100.0	1	0	0	1	147,114	18,389	0	5	3	7	1	0	92	4	4	118
6	東大塚市	28	20	8	40.0	6	2	8	0	78,418	19,604	0	0	4	1	3	0	75	16	9	126
7	池田市	6	4	4	100.0	3	1	4	0	0	0	0	0	0	0	0	0	0	0	0	0
8	箕面市	0	0	0	0.0	0	0	0	0	0	0	0	0	0	0	0	0	0	0	0	0
9	豊能町	0	0	0	0.0	0	0	0	0	0	0	0	0	0	0	0	0	0	0	0	0
10	能勢町	0	0	0	0.0	0	0	0	0	0	0	0	0	0	0	0	0	0	0	0	0
11	吹田市	4	2	0	0.0	0	0	0	0	0	0	0	0	0	0	0	0	0	0	0	0
12	茨木市	2	0	0	0.0	0	0	0	0	0	0	0	0	0	0	0	0	0	0	0	0
13	摂津市	1	1	0	0.0	0	0	0	0	0	0	0	0	0	0	0	0	0	0	0	0
14	墨江町	1	0	0	0.0	0	0	0	0	0	0	0	0	0	0	0	0	0	0	0	0
15	寝屋川市	7	6	5	83.3	5	1	5	0	59,694	11,939	0	0	5	4	1	0	92	5	4	77
16	守口市	10	8	1	12.5	1	0	1	0	14,164	7,082	0	0	1	1	0	0	80	10	10	46
17	阿倍町	8	8	1	12.5	1	0	1	0	0	0	0	0	0	0	0	0	90	5	5	0
18	四條畷市	2	1	0	0.0	0	0	0	0	0	0	0	0	0	0	0	0	0	0	0	0
19	交野市	0	0	0	0.0	0	0	0	0	0	0	0	0	0	0	0	0	0	0	0	0
20	大塚市	5	1	0	0.0	0	0	0	0	0	0	0	0	0	0	0	0	0	0	0	0
21	八尾市	9	6	0	0.0	0	0	0	0	0	0	0	0	0	0	0	0	0	0	0	0
22	柏原市	2	2	2	100.0	2	0	2	0	60,371	30,186	0	1	1	0	2	0	80	15	5	194
23	藤井寺市	3	3	0	0.0	0	0	0	0	0	0	0	0	0	0	0	0	0	0	0	0
24	羽曳野市	0	0	0	0.0	0	0	0	0	0	0	0	0	0	0	0	0	0	0	0	0
25	松原市	4	3	2	66.7	2	0	2	0	28,088	14,044	2	0	0	1	1	0	88	7	6	90
26	富田林市	1	0	0	0.0	0	0	0	0	0	0	0	0	0	0	0	0	0	0	0	0
27	河内長野市	1	0	0	0.0	0	0	0	0	0	0	0	0	0	0	0	0	0	0	0	0
28	大阪狭山市	1	0	0	0.0	0	0	0	0	0	0	0	0	0	0	0	0	0	0	0	0
29	河津町	1	0	0	0.0	0	0	0	0	0	0	0	0	0	0	0	0	0	0	0	0
30	太子町	1	0	0	0.0	0	0	0	0	0	0	0	0	0	0	0	0	0	0	0	0
31	千早赤阪村	0	0	0	0.0	0	0	0	0	0	0	0	0	0	0	0	0	0	0	0	0
32	相塚市	6	2	1	50.0	0	1	1	0	0	0	0	1	0	1	0	0	90	8	2	0
33	泉大津市	2	2	1	100.0	0	1	1	0	26,989	8,996	0	1	0	1	0	0	98	1	1	0
34	高石市	3	1	1	100.0	0	1	1	0	0	0	0	0	0	0	0	0	0	0	0	0
35	忠岡町	0	0	0	0.0	0	0	0	0	0	0	0	0	0	0	0	0	95	4	1	58
36	岸和田市	6	3	1	33.3	1	0	1	0	0	0	0	0	0	0	0	0	0	0	0	0
37	貝塚市	3	0	0	0.0	0	0	0	0	0	0	0	0	0	0	0	0	0	0	0	0
38	泉佐野市	4	2	0	0.0	0	0	0	0	0	0	0	0	0	0	0	0	0	0	0	0
39	泉南市	2	0	0	0.0	0	0	0	0	0	0	0	0	0	0	0	0	0	0	0	0
40	阪南市	1	0	0	0.0	0	0	0	0	0	0	0	0	0	0	0	0	0	0	0	0
41	田尻町	0	0	0	0.0	0	0	0	0	0	0	0	0	0	0	0	0	0	0	0	0
42	熊取町	0	0	0	0.0	0	0	0	0	0	0	0	0	0	0	0	0	0	0	0	0
43	神町	1	0	0	0.0	0	0	0	0	0	0	0	0	0	0	0	0	0	0	0	0
合計又は全体平均		381	258	148	57.4	105	43	145	3	2,914,146	19,690	28	37	83	126	21	93	4	3	127	

## 5 項目別基礎調査結果

### (1) 経営主体 (件)

	施設数	割合
個人経営	105	70.9%
法人経営	43	29.1%
合計	148	100.0%

### (2) 申告種類 (件)

経営主体	青色申告	白色申告	合計
個人経営	102	3	105
法人経営	43	0	43
合計	145	3	148
割合	98.0%	2.0%	100%

### (3) 年間収入

#### ア 入浴料金収入

経営主体	施設数 (件)	合計金額 (千円)	1施設あたり 平均金額 (千円)
個人経営	105	1,721,025	16,391
法人経営	43	1,193,121	27,747
全体	148	2,914,146	19,690

#### イ 入浴料金外収入

経営主体	施設数	合計金額 (千円)	1施設あたり 平均金額 (千円)
個人経営	105	210,961	2,009
法人経営	43	146,718	3,412
全体	148	357,679	2,417

(4) 使用燃料の区分 (施設数 (件))

経営主体	重油のみ	重油+代燃	代燃のみ	合計
個人経営	23	30	52	105
法人経営	5	7	31	43
合計	28	37	83	148
割合	18.9%	25.0%	56.1%	100%

ア 代燃の種類と使用状況 (施設数 (件))  
(2種類以上の代燃を併用している施設あり)

代燃の種類	重油+代燃	代燃のみ
ガス	8	41
廃油	19	32
木材・木くず	19	23
電気	1	3

イ 燃料費

		施設数 (件)	燃料費 (千円)	施設平均 (千円)
重油のみ	個人	23	100,790	4,382
	法人	5	21,702	4,340
	重油のみ合計	28	122,492	4,375
代燃併用	個人	30	80,436	2,681
	法人	7	6,488	927
	代燃併用合計	37	86,924	2,349
代燃のみ	個人	52	126,922	2,440
	法人	31	166,269	5,364
	代燃のみ合計	83	293,191	3,532
個人経営合計		105	308,147	2,935
法人経営合計		43	194,459	4,522
全体		148	502,606	3,396

(5) 使用水の状況 (件)

経営主体	上水道のみ	上水道+井戸水	井戸水のみ	合計
個人経営	86	18	1	105
法人経営	40	3	0	43
合計	126	21	1	148
割合	85.1%	14.2%	0.7%	100%

ア 水道使用料金

上水道専用、井戸水併用の施設のみ (回答 149 件中 148 件)

		施設数 (件)	水道料金合計 (千円)	施設平均 (千円)
上水道のみ	個人	86	79,336	923
	法人	40	50,390	1,260
	上水道のみ合計	126	129,726	1,030
井戸併用	個人	18	12,357	687
	法人	3	2,911	970
	井戸併用合計	21	15,268	727
個人経営合計		104	91,693	882
法人経営合計		43	53,301	1,240
全体		147	144,994	986

(6) 従業員の状況

経営主体	従業員数		平均
	施設 (件)	合計人数 (人)	人数 (人)
個人経営	105	171	1.6
法人経営	43	135	3.1
全体	148	306	2.1

※パートアルバイトは1日労働時間数を8で割った数で算出

※個人経営の従業員数には経営者は含まれていない

(7) 利用者区分の状況

利用者区分	割合
大人 (12才以上)	93%
中人 (6才以上 12才未満)	4%
小人 (6才未満)	3%

(8) 1日の利用者数

(年間入浴料金収入/年間営業日数 312日/大人料金 497.5円※) (人)

経営主体	施設数	人数	1施設平均 (人)
個人経営	105	11,088	106
法人経営	43	7,687	179
全体	148	18,775	127

(※)R5: 497.5円 (令和5年9月から520円に改定されたため換算 R4: 490円)

6 利用者数階層別状況 (上水道・青色申告) (件)

区分	個人				法人				全体			
	重油	併用	代燃	計	重油	併用	代燃	計	重油	併用	代燃	計
1～50	1	4	9	14	1	0	0	1	2	4	9	15
51～100	7	11	14	32	1	4	7	12	8	15	21	44
101～150	6	7	9	22	2	2	8	12	8	9	17	34
151～200	3	2	5	10	0	0	6	6	3	2	11	16
201～250	1	1	0	2	1	0	3	4	2	1	3	6
251～300	0	0	1	1	0	0	0	0	0	0	1	1
301～350	0	0	1	1	0	1	0	1	0	1	1	2
351～400	1	0	0	1	0	0	1	1	1	0	1	2
401～450	0	0	0	0	0	0	0	0	0	0	0	0
451～500	0	0	0	0	0	0	0	0	0	0	0	0
501～	0	0	0	0	0	0	3	3	0	0	3	3
合計	19	25	39	83	5	7	28	40	24	32	67	123

上水道・青色申告施設の1日の利用者数

施設数 (件)	人数 (人)	1施設平均 (人)
123	15,744	128

(参考) 令和4年と令和5年の基礎調査結果比較

令和4年調査と令和5年調査の両方で回答された141施設での比較

参考：令和3年調査結果（R3調査回答221施設での結果）も掲載

(1) 1日の利用者数

(年間収入／年間営業日数312日／大人料金(※)円)(人)

	R3	R4	R5
利用人数	121	127	124

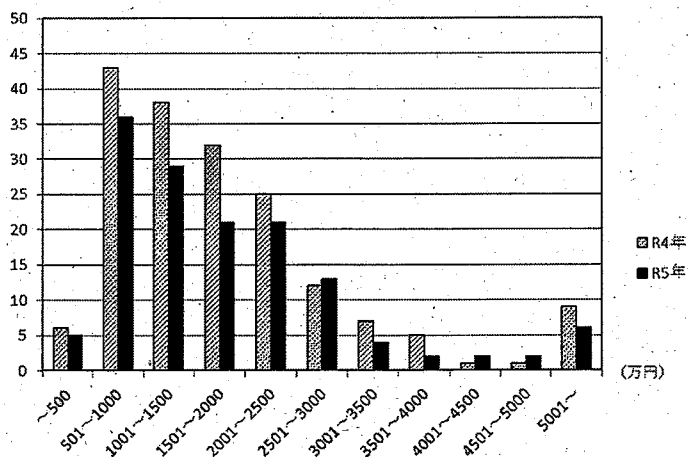
(※)R5：497.5円(令和5年9月から520円に改定されたため換算 R4：490円)

(2) 年間収入

ア 入浴料金収入施設平均(千円)

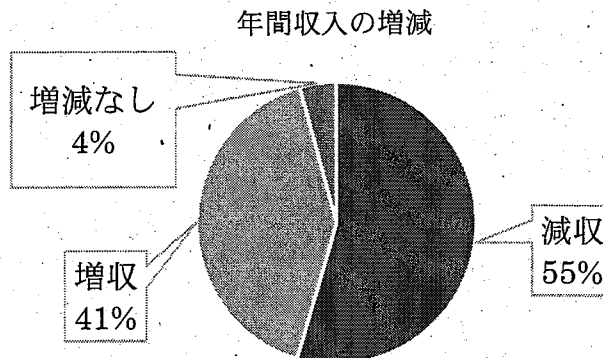
	R3	R4	R5	R4-R5 差額
個人経営	14,080	16,294	15,897	▲397
法人経営	26,126	28,024	28,512	488
全体	17,350	19,456	19,297	▲159

(件) 入浴料金収入別施設数



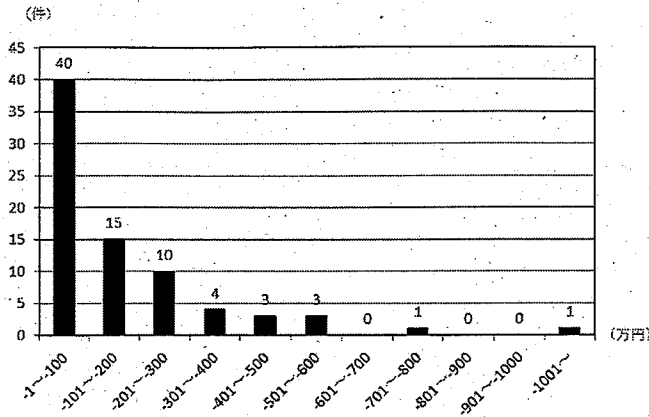
イ 年間収入の増減

年間収入	施設数(件)
減収	77
増収	58
増減なし	6
施設数合計	141

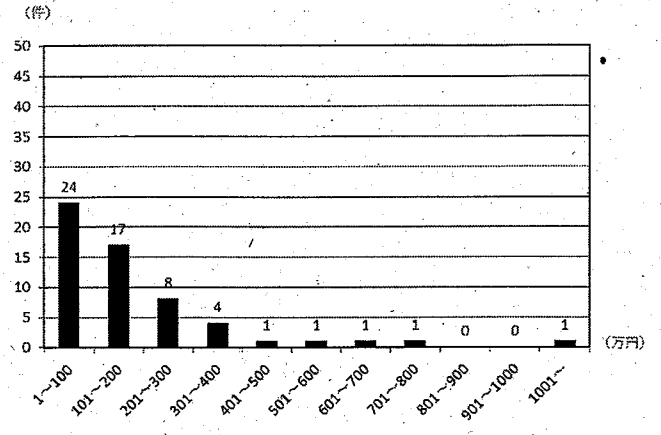




年間収入（売上）減少幅



年間収入（売上）増加幅



(4) 使用燃料の区分（施設数（件））

ア 種類別施設数（件）

燃料種類	R3	R4	R5	R4-R5 増減
重油のみ	48	29	26	▲3
重油+代燃	46	39	37	▲2
代燃のみ	127	73	78	5
合計	221	141	141	0

イ 燃料費（千円）

	R3		R4		R5		R4-R5 増減
	燃料費 合計	1施設 あたり	燃料費 合計	1施設 あたり	燃料費 合計	1施設 あたり	
重油のみ	149,749	3,120	114,823	3,959	109,163	4,199	240
重油+代燃	86,538	1,881	88,900	2,279	87,285	2,359	80
代燃のみ	314,657	2,478	251,536	3,446	261,812	3,357	▲89
全体	550,945	2,493	452,060	3,206	458,260	3,250	44

(5) 水道使用料金の状況

	R3		R4		R5		R4-R5 増減
	使用料金 合計	1施設 あたり	使用料金 合計	1施設 あたり	使用料金 合計	1施設 あたり	
全体	231,003	1,045	134,908	957	136,925	971	14

<年度別利用者数階層別分布表（上水道 青色申告）>

(個人)

階層(人)	年度									
	H30		R2		R3		R4		R5	
	件	%	件	%	件	%	件	%	件	%
1～50	27	14.8	20	15.2	20	15.0	14	13.1	14	16.9
51～100	96	52.7	62	47.0	64	48.1	44	41.1	32	38.6
101～150	42	23.1	34	25.8	31	23.3	30	28.0	22	26.5
151～200	10	5.5	10	7.6	10	7.5	14	13.1	10	12.0
201～250	4	2.2	4	3.0	4	3.0	3	2.8	2	2.4
251～300	2	1.1	0	0.0	2	1.5	0	0.0	1	1.2
301～350	1	0.5	2	1.5	2	1.5	1	0.9	1	1.2
351～400	0	0	0	0.0	0	0.0	1	0.9	1	1.2
401～450	0	0	0	0.0	0	0.0	0	0.0	0	1.2
451～500	0	0	0	0.0	0	0.0	0	0.0	0	0.0
501～	0	0	0	0.0	0	0.0	0	0.0	0	0.0
計	182	100.0	132	100.0	133	100.0	107	100.0	83	100.0

(法人)

階層(人)	年度									
	H30		R2		R3		R4		R5	
	件	%	件	%	件	%	件	%	件	%
1～50	2	3.6	1	2.0	2	3.6	2	4.3%	1	2.5
51～100	11	20.0	16	31.4	13	23.6	11	23.9%	12	30.0
101～150	14	25.5	7	13.7	17	30.9	13	28.3%	12	30.0
151～200	18	32.7	14	27.5	9	16.4	7	15.2%	6	15.0
201～250	3	5.5	4	7.8	6	10.9	6	13.0%	4	10.0
251～300	2	3.6	2	3.9	1	1.8	1	2.2%	0	0.0
301～350	0	0	2	3.9	2	3.6	1	2.2%	1	2.5
351～400	1	1.8	1	2.0	2	3.6	1	2.2%	1	2.5
401～450	3	5.5	1	2.0	0	0.0	1	2.2%	0	0.0
451～500	0	0	0	0.0	1	1.8	0	0.0%	0	0.0
501～	1	1.8	3	5.9	2	3.6	3	6.5%	3	7.5
計	55	100.0	51	100.0	55	100.0	46	100.0%	40	100.0

# 利用者階層別、使用燃料別分布（上水道・青色申告）

令和3年

区分	利用者数 階層	基礎調査施設数（188施設）				選定施設（標準浴場）（38施設）			
		重油	併用	代燃	計	重油	併用	代燃	計
個人	1～50	4	2	14	20(15.0%)	1	0	3	4(14.8%)
	51～100	16	18	30	64(48.1%)	3	4	6	13(48.1%)
	101～150	7	8	16	31(23.3%)	2	2	2	6(22.2%)
	151～200	2	1	7	10(7.5%)	0	0	2	2(7.4%)
	201～250	2	0	2	4(3.0%)	0	0	1	1(3.7%)
	251～300	0	1	1	2(1.5%)	0	1	0	1(3.7%)
	301～350	0	1	1	2(1.5%)	0	0	0	0(0.0%)
	351～400	0	0	0	0(0.0%)	0	0	0	0(0.0%)
	401～450	0	0	0	0(0.0%)	0	0	0	0(0.0%)
	451～500	0	0	0	0(0.0%)	0	0	0	0(0.0%)
	501～	0	0	0	0(0.0%)	0	0	0	0(0.0%)
	計		31	31	71	133(100%)	6	7	14
法人	1～50	1	0	1	2(3.6%)	0	0	0	0(0.0%)
	51～100	1	4	8	13(23.6%)	0	1	2	3(27.3%)
	101～150	5	2	10	17(30.9%)	1	0	2	3(27.3%)
	151～200	0	0	9	9(16.4%)	0	0	2	2(18.2%)
	201～250	2	1	3	6(10.9%)	1	0	1	2(18.2%)
	251～300	0	0	1	1(1.8%)	0	0	0	0(0.0%)
	301～350	0	0	2	2(3.6%)	0	0	0	0(0.0%)
	351～400	0	1	1	2(3.6%)	0	0	1	1(9.1%)
	401～450	0	0	0	0(0.0%)	0	0	0	0(0.0%)
	451～500	0	0	1	1(1.8%)	0	0	0	0(0.0%)
	501～	0	0	2	2(3.6%)	0	0	0	0(0.0%)
	計		9	8	38	55(100%)	2	1	8
全体	1～50	5	2	15	22(11.7%)	1	0	3	4(10.5%)
	51～100	17	22	38	77(41.0%)	3	5	8	16(42.1%)
	101～150	12	10	26	48(25.5%)	3	2	4	9(23.7%)
	151～200	2	1	16	19(10.1%)	0	0	4	4(10.5%)
	201～250	4	1	5	10(5.3%)	1	0	2	3(7.9%)
	251～300	0	1	2	3(1.6%)	0	1	0	1(2.6%)
	301～350	0	1	3	4(2.1%)	0	0	0	0(0.0%)
	351～400	0	1	1	2(1.1%)	0	0	1	1(2.6%)
	401～450	0	0	0	0(0.0%)	0	0	0	0(0.0%)
	451～500	0	0	1	1(0.5%)	0	0	0	0(0.0%)
	501～	0	0	2	2(1.1%)	0	0	0	0(0.0%)
	計		40	39	109	188(100%)	8	8	22

令和5年

区分	利用者数 階層	基礎調査施設数				20%抽出 施設数
		重油	併用	代燃	計	
個人	1～50	1	4	9	14 ( 17% )	17
	51～100	7	11	14	32 ( 39% )	
	101～150	6	7	9	22 ( 27% )	
	151～200	3	2	5	10 ( 12% )	
	201～250	1	1	0	2 ( 2% )	
	251～300	0	0	1	1 ( 1% )	
	301～350	0	0	1	1 ( 1% )	
	351～400	1	0	0	1 ( 1% )	
	401～450	0	0	0	0 ( 0% )	
	451～500	0	0	0	0 ( 0% )	
	501～	0	0	0	0 ( 0% )	
	計		19	25	39	
法人	1～50	1	0	0	1 ( 3% )	8
	51～100	1	4	7	12 ( 30% )	
	101～150	2	2	8	12 ( 30% )	
	151～200	0	0	6	6 ( 15% )	
	201～250	1	0	3	4 ( 10% )	
	251～300	0	0	0	0 ( 0% )	
	301～350	0	1	0	1 ( 3% )	
	351～400	0	0	1	1 ( 3% )	
	401～450	0	0	0	0 ( 0% )	
	451～500	0	0	0	0 ( 0% )	
	501～	0	0	3	3 ( 8% )	
	計		5	7	28	
全体	1～50	2	4	9	15 ( 12% )	25
	51～100	8	15	21	44 ( 36% )	
	101～150	8	9	17	34 ( 28% )	
	151～200	3	2	11	16 ( 13% )	
	201～250	2	1	3	6 ( 5% )	
	251～300	0	0	1	1 ( 1% )	
	301～350	0	1	1	2 ( 2% )	
	351～400	1	0	1	2 ( 2% )	
	401～450	0	0	0	0 ( 0% )	
	451～500	0	0	0	0 ( 0% )	
	501～	0	0	3	3 ( 2% )	
	計		24	32	67	

大阪府の公衆浴場にかかる経営状況基礎調査表

令和5年分

支店名	浴場名	事業主名	所在地	市	区
入浴者割合	(令和5年10月1日時点) 大人 / 中人 / 小児	円 / 円 / 小児	円		
経営主体	①個人 / ②法人	申請種別	消費税の計算	①一般課税 / ②簡易課税	
浴槽水燃料の種類	①重油専焼 / ②重油代燃併用(使用比率:重油 / ①ガス / ②廃油 / ③木材・木くず / ④電気	①重油専焼 / ②重油代燃併用(使用比率:重油 / ①ガス / ②廃油 / ③木材・木くず / ④電気	% / 代燃 % / 代燃 %	①一般課税 / ②簡易課税	
代燃の種類(複数選択可)	①水道専用 / ②井戸水併用(使用比率:水道	①水道専用 / ②井戸水併用(使用比率:水道	% / 井戸水 %	③代燃専焼	
使用水の種類				③井戸専用	

①一般課税…売上に係る消費税額から仕入に係る消費税額を控除して納付消費税額を計算した場合  
 ②簡易課税…「みなし仕入れ率:50%」をかけた金額を課税仕入れ等に係る消費税額とみなして納付消費税額を計算した場合  
 該当箇所を○で囲む  
 (代燃を複数使用している場合は複数の該当箇所を○)  
 令和5年1月～12月の合計額を記入してください。  
 ※法人は令和5年にかかる決算期間の年間総額を記載してください。

◎決算書(令和5年) 日 日 から 令和5年 月 月 日

科目	決算額(円)	収入(円)	支出(円)
入浴料金収入	(1)	入浴料金収入 (1)	
浴場業関連物品売上収入(飲料品、石けん等)	(2)	浴場業関連物品売上収入(飲料品、石けん等) (2)	
期首商品棚卸高	(3)	浴場業関連補助金、交付金等 (43)	
仕入金額	(4)	新型コロナ支援金等(飲食店休業要請、雇用調整等) (45)	
小計 ((3)+(4))	(4)	浴場業と直接関連しない収入(コインランドリー等) (47)	
期末商品棚卸高	(5)		
差引原価 ((5)-(6))	(6)		
差引金額 ((1)+(2)-(7))	(7)		
差引金額 ((1)+(2)-(7))	(8)		

収入額や支出額について、可能な限りそれぞれの項目ごとに記入してください。  
 左表の料金収入や諸経費と区分できない場合は、按分による算出など、およその額を記入するか、「入浴料金に含まれる」諸経費に含まれる」と記入してください。

租税公課の内訳 (円)

固定資産税(土地)	(49)
固定資産税(家屋)	(50)
消費税	(51)
その他	(52)
計 ((49)+(50)+(51)+(52))	(53)

水道光熱水費は、各種請求書や使用量のお知らせをもとに記入してください。

水道光熱費の内訳 (円)

水道料	(54)	年間使用量 (m³)
電気代	(55)	(KW)
燃料費(重油費)	(56)	(L)
燃料費(ガス代)	(57)	(m³)
その他(廃油、廃材等)	(58)	記入不要
計 ((54)+(55)+(56)+(57)+(58))	(59)	記入不要

個人営業の方のみご記入ください

給与賃金の内訳 (円)

常勤従事者	(60)	人数計(人)	1日延べ労働時間(※)
パート・アルバイト	(61)		記入不要
専従者給与(家族従事者)	(62)		1日 時間(※)
計 ((60)+(61)+(62))	(63)		記入不要

※ 例: パートの方を3名 朝に1名で2時間、昼に1名2時間、夕方に2名それぞれ2時間ずつ の場合  
 一人数計 4人、1日延べ労働時間 8時間(概数で支障ありません)

事業主給与(家計費、事業主報酬額等)とする額 (円)

事業主給与(家計費、事業主報酬額等)とする額	(64)	人数計(人)	1日延べ労働時間(※)
------------------------	------	--------	-------------

※ 例: パートの方を3名 朝に1名で2時間、昼に1名2時間、夕方に2名それぞれ2時間ずつ の場合  
 一人数計 4人、1日延べ労働時間 8時間(概数で支障ありません)

事業主給与(家計費、事業主報酬額等)とする額 (円)

税務申告に関わらず、事業主給与(家計費、事業主報酬額等)として記入してください。

法人営業の方のみご記入ください

法人役員報酬(代表者分のみ) (円)

法人役員報酬(代表者分のみ)	(65)	人数計(人)	1日延べ労働時間(※)
代表者以外の法人役員報酬	(66)		記入不要
従業員給料手当(パート・アルバイト除く)	(67)		記入不要
パート・アルバイト給料	(68)		1日 時間(※)
計 ((65)+(66)+(67)+(68))	(69)		記入不要

※ 例: パートの方を3名 朝に1名で2時間、昼に1名2時間、夕方に2名それぞれ2時間ずつ の場合  
 一人数計 4人、1日延べ労働時間 8時間(概数で支障ありません)

◎貸借対照表

※令和5年分の決算書中、貸借対照表(資産負債調)から、公衆浴場業及びこれに關する営業にかかるものについて、次の科目を記入してください

各種引当金・準備金等	貸倒引当金 (30)	令和5年期末の金額(円)
	その他 (31)	(38)
	小計 (32)	
	専従者給与 (33)	
	貸倒引当金 (34)	
	その他 (35)	
	小計 (36)	
差引金額 ((29)+(32)-(36))	(37)	
資産の部	建物 (38)	
	建物附属設備 (39)	
	機械装置 (40)	
	事業主借 (41)	
負債・純資産の部	元入金(資本金) (42)	

この調査は、統計的処理を行うため、個々の浴場が特定されることはありません。  
 また、他の目的に利用されることはありません。  
 なお、記載内容については、問い合わせさせていただきます。