

女性スタッフによる女性のための検査

レディースデー

HIV・梅毒・B型肝炎の検査に行こう!

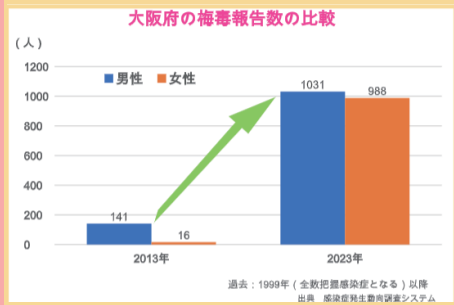
無料
匿名

即日検査で
結果が
当日分かる

日曜日に
実施

| | | | | |
|-----------|-----------|------------|------------|---------------------------|
| 8月 26日 | 9月 30日 | 10月 28日 | 11月 25日 | 18:00~19:30 予約不要・定員50名 |
|-----------|-----------|------------|------------|---------------------------|

梅毒が2023年は過去最多の報告数!



10年前の報告数の
女性**は約60倍!**

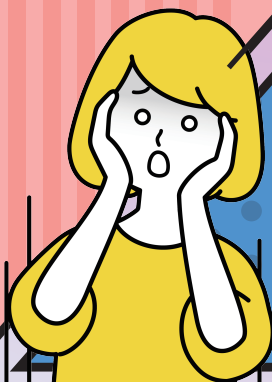
20代女性に多発!



女性の梅毒患者は20~24歳が最多、次いで25~29歳が多かった。20歳代は女性全体の61%を占め、また10歳代後半は女性全体の11%を占めている。

※出典 大阪府感染情報センターHP

梅毒は性行為やキス、オーラル(セックス)で感染します。



妊娠している人が梅毒に感染すると...

早産

死産

障がい

リスクが高まります

梅毒は早期に治療すれば治る病気です! だから検査を受けて早期発見につなげましょう!

検査会場



大阪検査相談・啓発・支援センター (愛称: chotCAST)

大阪市中央区東心斎橋 1-7-30 21心斎橋ビル4階

地下鉄御堂筋線「心斎橋駅」5,6番出口より徒歩4分

地下鉄堺筋線「長堀橋駅」7番出口より徒歩1分

06-4708-5035 [火/木 Tue.Thu. 18:00~20:00
土/日 Sat.Sun. 14:00~16:00]