

働く世代のみなさん 社長さんへ

動画を
見て
知って

糖尿病を 防ごう!



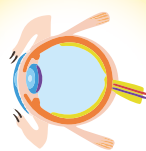
© 2014 大阪府もずやん

初期には症状がほとんどありませんが

⚠️ 糖尿病には **様々なリスク** を伴います



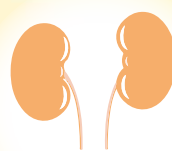
脳卒中



目の症状



虚血性心疾患



腎臓の症状



神経の症状

3大合併症として網膜症、腎症、神経障害があり

失明や透析、壊疽などにつながる病気でもあります。

大阪府の 現状

- ▶ 特定健診受診者では、糖尿病の疑いがある者のうち、40歳代では約半数の方が治療していません。(出典:第4次大阪府健康増進計画)
- ▶ 糖尿病は予防が重要です。気になる方は、早めに医療機関を受診しましょう。

糖尿病予防の大切さが分かる
動画をウラ面から視聴ください



10 健活10
Osaka wellness action

「健活10」とは、生活習慣の改善や生活習慣病の予防等に向け、府民に取り組んでいただきたい「10の健康づくり活動」のことです。

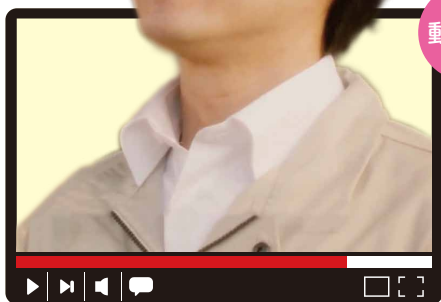


健活10

健活10ポータルサイトをご覧ください



© 2014 大阪府もずやん



動画1

中小企業 若手社長 再生記!

～社員と家族のための糖尿病予防～

主人公の幼馴染で友人の社長の父親が糖尿病による失明に。糖尿病をはじめとした病気の予防、健康診断の大切さを見つめなおすストーリー

(再生時間約10分)

動画2

50人以下の社員を抱える経営者さん必見!

経営者が知るべき糖尿病予防のポイント

日本一明るい経済新聞 編集長 竹原信夫氏が『経営者が知るべき糖尿病予防のポイント』と題し、50人以下の社員を抱える経営者のみなさんには知っておいていただきたい情報をお届け! (再生時間約15分)



動画3

もしも藤原道長が社長になったら

～糖尿病予防奮闘記～

時は平安時代。藤原道長は栄華を極めたが糖尿病を発症し生涯を閉じた…はずだった。

道長が目を覚ますとそこは「令和時代の日本」なんと亡くなったはずの道長は現代日本の中小企業の社長に!

(再生時間約3分×5話)



現代に転生した
ふじわらのみちなが
藤原道長



◀動画視聴はこちらから

YouTubeチャンネル

健活10 YouTube

健康診断でリスクの早期発見!



社長さん!

従業員が健康診断を受けられるようにお願いします!

働く世代のみなさん 健康診断

を受けて
いつまでも元気で過ごしましょう!

おおさか健活マイレージ



「アスマイル」とは、大阪府民の健康をサポートするアプリ。

健康活動を記録することで健康管理だけでなく、ポイントが貯まって電子マネーが当たるなど、うれしい機能付き。

アスマイルの
ダウンロードは
こちらから

