

**【おおさかマイボトルパートナーズ】  
令和4年度の取組結果および令和5年度取組予定**

**ピーコック魔法瓶工業株式会社**

*For 2030*

ピーコック魔法瓶・SDGs宣言

2030年に向けて私たちができること

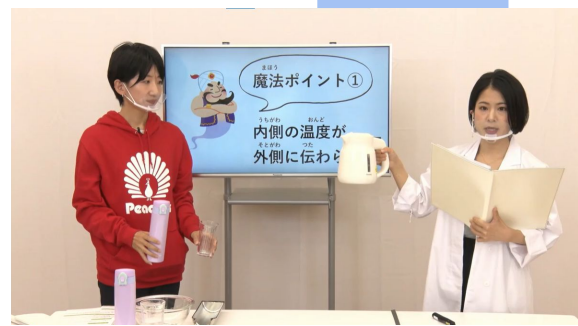
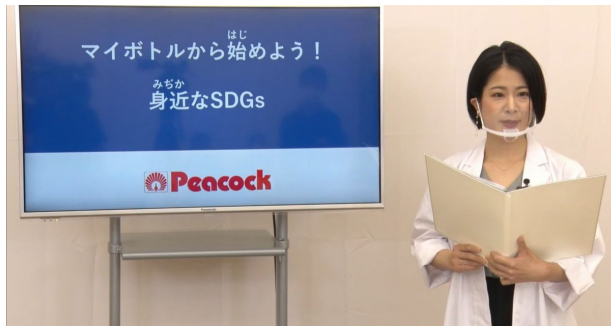
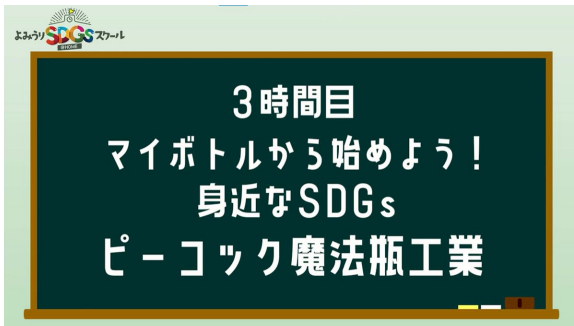


# よみうりSDGsスクール@HOME

令和4年7月31日(日)オンラインイベントにて全国の未就学児・小中学生を対象に「マイボトルからはじめよう！身近なSDGs」という啓発授業を行った。

実物を用いた魔法瓶の構造・機能の説明や、SDGs目標14.海の豊かさを守ろうについてクイズ形式で知識を深め、一人ひとりができることとしてマイボトルを利用することを訴えた。

視聴者の保護者から「SDGsを子供にも分かりやすく解説していただき、自分ごととして考えるきっかけになった」という声が多数届いた。



# 産学連携

## 同志社大学



同志社大学新関ゼミ(新関三希代教授)の2年生・有志23名の学生と「共創プロジェクト」をスタート。このプロジェクトではゼロウェイストの実現を目指し、ゼミの一環として、大学生を中心としたZ世代が日々使える理想のボトルを企画・設計・デザインし、2024年春に商品化を目指す。

## 大阪モード学園



SDGs目標達成の一環として生活者の皆様が気軽に楽しんでマイボトルを持ち運べるよう、大阪モード学園の学生を対象にファッションの力を活かした魅せるマイボトルのデザインコンペを開催。多数のユニークなデザインが応募された中、特に真新しさを感じる2名を優秀作品として表彰した。



左)作品名【JEWEL】



右)作品名【デニム】

# 東京ガールズコレクション

2022年3月21日に国立代々木競技場第一体育館にて開催された  
第34回 マイナビ東京ガールズコレクション 2022 SPRING/SUMMER 及び、

2022年9月3日にさいたまスーパーアリーナにて開催された  
第35回 マイナビ東京ガールズコレクション 2022 AUTUMN/WINTERにおいてサステナビリティパートナーとして活動。

マイボトル運動を通じてごみを出さない“ゼロウェイスト”な社会を実現したいという信念のもと、スポットCMや、会場来場者へのマイボトル配布、タレントを起用したステージでのマイボトル訴求など、若年層へのアプローチをおこなった。



↳スポットCMより引用

# PORTA-BOTTLE/ポルタボトル

TGCサステナビリティパートナーとして活動する中において、現場スタッフの声などを参考に、おしゃれの一部として使うことができるポルタボトルを開発・発表した。

ロープストラップ・カラビナのついた専用ポーチが付属した同商品は、鞆の大きさに囚われず、ファッションブルに持ち歩くことができ、お洒落を楽しみながらプラスチックフリーに貢献することができるサイクルを実現している。

2022年9月3日からPORTA-BOTTLE公式オンラインショップで販売スタート。

2023年3月からは生活雑貨やアパレルショップなど実店舗での販売が決定している。



マイボトルを  
もっと自由に、  
自分らしく。



3色のボトル、4色のポーチの全12デザインをラインナップ。

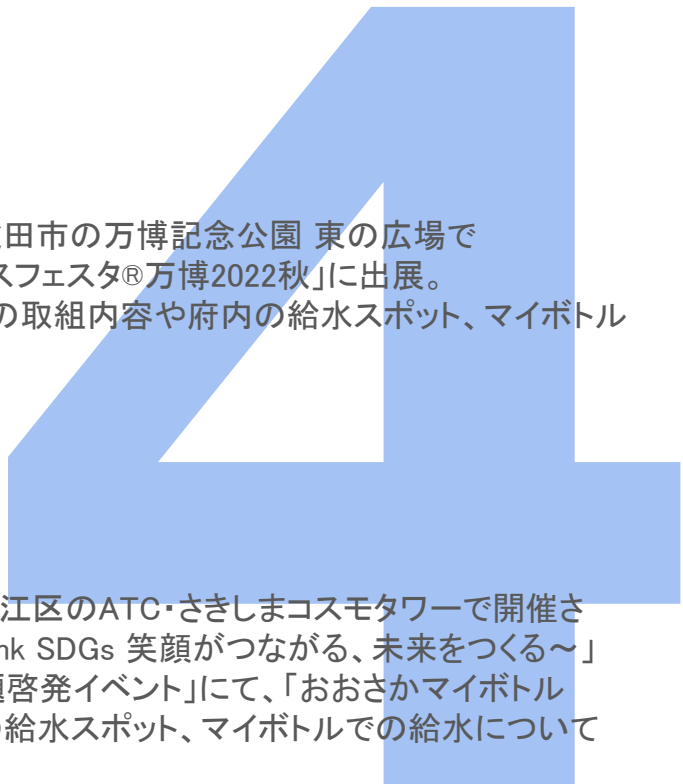
## 関連イベントへの出展



2022年11月11日～13日に大阪府吹田市の万博記念公園 東の広場で【2nd week】として開催された「ロハスフェスタ®万博2022秋」に出展。「おおさかマイボトルパートナーズ」の取組内容や府内の給水スポット、マイボトルでの給水についての啓発を行った。



2021年11月5日・6日に大阪市住之江区のATC・さきしまコスモタワーで開催された「咲洲こども EXPO2021 ~Think SDGs 笑顔がつながる、未来をつくる~」に出展。「海洋プラスチックごみ問題啓発イベント」にて、「おおさかマイボトルパートナーズ」の取組内容や府内の給水スポット、マイボトルでの給水についての啓発を行った。



# 取り組み予定

- ✓ 咲州子どもEXPOやロハスフェスタ、ビーチクリーン活動などのイベントに商品出品、参加して啓発活動を行う
- ✓ 子供向けSDGsオンライン授業に参加する
- ✓ 同志社大学との共創プロジェクトを継続して取り組む
- ✓ コロナの状況が落ち着き次第、街の清掃活動を再開する



イベント出展の様子 (R4年度)



📧なみまち NAMIMATI 様  
ビーチクリーン活動の様子を投稿していただきました。  
<https://www.instagram.com/p/Ck5lphxPO9Y/>