

ものづくりを学べる

専門学科 工業系高校

KOOGYO

TECHNOLOGY HIGH SCHOOL

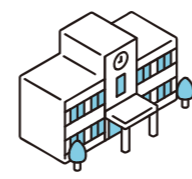
WOW!



BOOOOM!



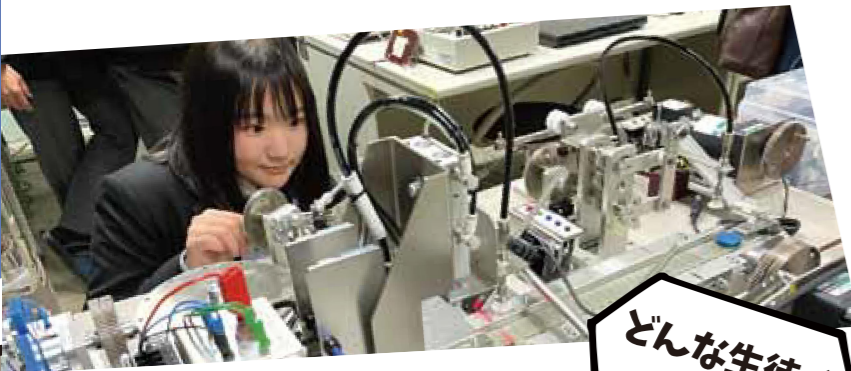
LIKE



ようこそ!工業系高校へ

ROOM TOUR LIKE

工業系高校を覗いてみよう!



どんな生徒が
いるの?



ロボットが
動いた!



ものづくりが好きな生徒が
いっぱいいるよ!

企業との連携

各分野の企業との連携による
専門的な講義や工場などを見学



おもちゃを
修理するよ~



WOW!



電気実習

電気工事の実習のため、本物の電柱があります。



雷発生機!
すごく大きな電流が流れます!



プログラミング実習室

電気の計測を行なうなど、
電気制御のためのプログラミングを学びます。



コンピュータ教室

プロが使っているアプリで
グラフィックデザインの実習を
行なっています。



ピシッ!

オリジナルポッキーの
パッケージデザインを
制作中

建築実習室

建築物の設計図を描いたり、模型をつくらせます。



学食

どんな仕事が
めざせる?



機械工場

旋盤やフライス盤、溶接など
機械に関する実習を
行ないます。



加工

金属を削ったり、曲げたり、くっつけたり。
実際の金属加工が学べます。

エンジニア、メカニック、大工、
建築士、自動車整備士、電気工事士、鉄道運転士、
化学技術者、デザイナー、学校の先生 など

工業系高校は、未来の“ものづくりエンジニア”を育成する学校やねん!

“ものづくりエンジニア”ってなんだろう?
 私たちの暮らしを支える新しいアプリやゲームの開発。世の中を便利にする技術の開発。飛行機や電車、自動車を整備するメカニック、大工、建築士、鉄道運転士、化学技術者、デザイナーになれる!そのために学べる専門分野はいろいろ!

SCHEDULE 工業系高校生の1日スケジュール

普通科高校と同様に、数学や体育などの教科を学習し、そのうえで、1年生から専門分野に応じた専門科目を学習します。放課後や土日、長期休暇中にも講習などが受けられます。



登校

1~4限 専門実習



5限 英語

6限 数学

放課後 クラブ活動

建築・土木

建物や橋・道路をつくるための技術・技能やまちづくり全般について広く学ぶ



活躍できるフィールド 総合建設業・建築設計業・設備機器メーカー・ハウスメーカー・住宅関連業 ほか

デザイン

映像編集などデザインを表現する技術やユーザーの視点を考慮したデザインの知識・技術を広く学ぶ



活躍できるフィールド 印刷製本業・医療福祉機器メーカー・化粧品製造業・インテリア関連業 ほか

産業創造・ファッション

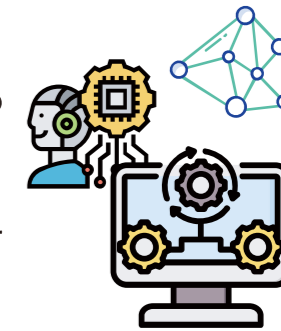
3Dプリンター等を活用した新しい製品開発や繊維・縫製等の技術・技能を広く学ぶ



活躍できるフィールド 機械・電気系メーカー・繊維産業・アパレル関連業・産業用機械メーカー ほか

工学系

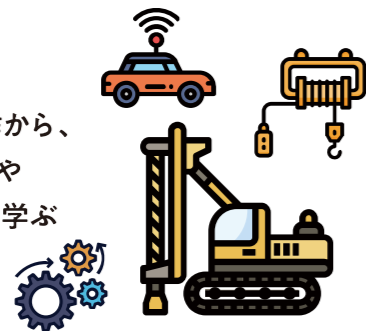
専門教育と大学進学のための学習を両立するカリキュラムで、工学のスペシャリストをめざす



活躍できるフィールド 理工系大学進学・公務員・産業用機械メーカー・機械・電気系メーカー ほか

機械

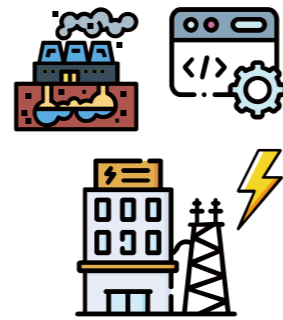
機械の設計・製作から、機械が動くしくみや制御方法まで広く学ぶ



活躍できるフィールド 機械・機械部品メーカー・自動車関連業・輸送機器メーカー・産業用機械メーカー・鉄道運輸業 ほか

電気

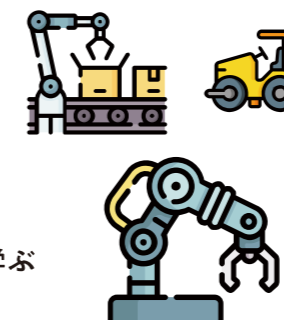
生活に欠かせない電気について発電や送電、制御方法やコンピュータ技術まで広く学ぶ



活躍できるフィールド 電気・電子系メーカー・電力設備関連業・情報処理通信業・鉄道運輸業 ほか

メカトロニクス

ロボットなど機械と電気の技術を融合させ生活を豊かにするシステムについて広く学ぶ



活躍できるフィールド 機械・電気系メーカー・自動車関連業・産業用機械メーカー・通信設備業・鉄道運輸業 ほか

工業化学

化学の力を応用して人や地球を豊かにする技術・技能を広く学ぶ



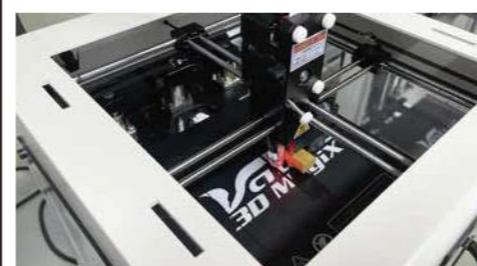
活躍できるフィールド 化学・素材メーカー・エネルギーインフラ業・品質管理・環境リサイクル業 ほか

MACHINE

最先端の機材であらゆるものづくりができる!



5軸加工機 (5軸マシニングセンタ)
 航空機部品をはじめ、船舶のプロペラなど、滑らかな曲面加工などができる機械です。



3Dプリンタ
 3次元のデジタルデータをもとにして、物体をつくりだすことができる機械です。



メカトロニクス技術実習システム
 ロボットやベルトコンベアなどを組み合わせて、メカトロニクスの基礎から応用まで幅広く学べる装置です。

何が作れる?

【生徒作品】



電車、照明器具、スピーカーやアンプ、建築模型、オリジナル動画、写真集や絵本、ギアポンプ、機械や建物の設計図、家具、タオル、ロボット、包丁、プロジェクションマッピング、ガラス細工など

EMPLOYMENT RESULTS

就職実績

上場企業から府内優良企業まで、
多様な業種で工業系高校の卒業生が活躍中!

主な就職先



指定校求人数 **8,723人** 求人倍率 **5.56**件
企業が特定の高校に対して出す求人 就職者1人当たりの指定校求人倍率

※令和4年度実績（工業系高校）

COLLEGE ENROLLMENT

進学実績



国公立大学から私立大学まで
工業系高校の生徒を対象とした推薦入試が充実!

総合型選抜(旧AO入試)や学校推薦型選抜(指定校推薦・公募推薦)を利用して進学できます。

理工系大学へ推薦入試を利用した進学者の割合 **93.4%** 理工系大学進学者数 **259人**
理工系大学へ推薦入試を利用して進学した生徒242人

主な進学先



※令和4年度実績（工業系高校）

中学生へメッセージ!

進路を決めた先輩から工業系高校進学をめざす中学生へアドバイス!

株式会社熊谷組

挑戦心を持とう!!

国家資格が取れたり、自分の得意な事が新発見が見つかります!! 部活動や勉強で自信し、ハリ付け就職や進学ができます

摂南大学 理工学部 建築学科

将来したいことを学べる場!

先生方がいるから教えてくれるので、なんとかなります。

大阪教育大学 教育学部

自分の得意なことに気づける!

様々な実習や課題を通して、自分が将来どんな形でものづくりに関わることができる。

近畿大学 理工学部

就職と進学を

考えられる! 専門科目を学ぶ中で、やりたいことを見つけ進学できる!

関西電力株式会社

将来の夢が見つかる!!

工業高校ならではの専門的な技術が身につく自分にあつた就職や進学を実現できる!

大阪電気通信大学 医療健康科学部 健康スポーツ科学科

新しい自分を見つけるチャンス!

普通校とは違い、授業では工業の専門知識を学ぶことができない、部活動も盛んで、今日で出会えなかった自分を見つけるチャンス!

※令和5年度実績（工業系高校）

センパイの声



西日本旅客鉄道株式会社 近畿統括本部 神戸信号通信技術センター 信号工事G 電気管理係 淀川工科高校 電気系 電気技術専科卒業 岸本 香織さん

就職を目標に在学中は電気の専門知識を学びました。現在は2人の子育てをしながら、鉄道の信号・踏切設備の取替工事の設計を担当しています。育児と仕事の両立は大変ですが、福利厚生制度や周囲の助けを頂きながら、鉄道の安心・安全運行の為、日々業務に励んでいます。



株式会社読売大阪プリントメディア 大阪工場制作部 社員

今宮工科高校 グラフィックデザイン系卒業 浦本 蘭さん
 新聞印刷のオペレーターとして輪転機の操作や準備作業、メンテナンスを行っています。入社をきっかけは高2の時にインターンシップで新聞印刷会社に行った際、そこで働く人の素早さや正確さに心惹かれ、「この業界で働きたい」と決心したからです。今では自分自身が新聞を待っている読者により正確で綺麗な新聞を届けようと頑張っています。



J-POWER 電源開発株式会社 水力発電部

都島工業高校 都市工学科卒業 大阪公立大学工業高等専門学校 総合システム学科 都市環境コースへ進学 前園 祐輝さん

都島工業卒業後、公立大高専で道路粉塵中に含有される重金属類に関する研究をしました。現在はダム・発電所における土木設備の維持管理や工事の発注資料を作成する仕事に就き、責任感と共に充実した毎日を送っています。

令和7年度 入学者選抜を行う 工業系高校はどこにあるの？

詳しくは各校のサイトやSNSをチェック！



都島工業高校

理数工学科、建築科、電気電子工学科、
都市工学科、機械科、機械電気科

📍 大阪府都島区善源寺町1-5-64



茨木工科高校

機械系、電気系、環境化学システム系、工学系

📍 大阪府茨木市春日5-6-41



東淀工業高校

機械工学科、電気工学科、理工学科

📍 大阪府淀川区加島1-52-81



淀川工科高校

機械系、電気系、メカトロニクス系、工学系

📍 大阪府旭区太子橋 3-1-32



泉尾工業高校

ファッション工学科、セラミック科、
工業化学科、機械科、電気科

📍 大阪府大正区泉尾5-16-7



布施工科・城東工科統合新校 (令和7年度開校)

学校名、設置学科など詳しくは
教育庁ホームページをご確認ください。

📍 大阪府東大阪市西鴻池町2-5-33



今宮工科高校

機械系、電気系、建築系、
グラフィックデザイン系、工学系

📍 大阪府西成区出城1-1-6



藤井寺工科高校

機械系、電気系、メカトロニクス系

📍 大阪府藤井寺市御舟町10-1



堺工科高校

機械系、電気系、環境化学システム系
工学系 (令和7年度開設)

📍 大阪府堺市堺区大仙中町12-1



工芸高校

ビジュアルデザイン科、映像デザイン科、プロダクトデザイン科、
インテリアデザイン科、建築デザイン科、美術科

📍 大阪府阿倍野区文の里1-7-2



佐野工科高校

機械系、電気系、産業創造系

📍 大阪府泉佐野市高松東1-3-50



大阪府立工業系高等学校総合ホームページ

進路実績や学校説明会・ものづくりイベントの日程を掲載中！



©2014 大阪府もずやん