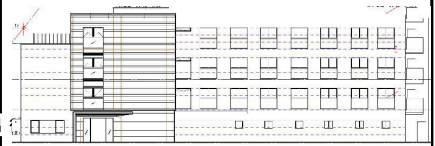


CASBEE® - 建築(新築)

評価結果

■使用評価マニュアル: CASBEE-建築(新築)2016年版 | 使用評価ソフト: CASBEE-BD_NC_2016(v4.0)

1-1 建物概要		1-2 外観	
建物名称	(仮称)豊中市北桜塚2丁目計画	階数	地上4F
建設地	大阪府豊中市北桜塚	構造	RC造
用途地域	第1種中高層住居専用地域、近隣商	平均居住人員	56人
地域区分	6地域	年間使用時間	8,760時間/年(想定値)
建物用途	病院	評価の段階	実施設計段階評価
竣工年	2025年11月 予定	評価の実施日	2024年10月10日
敷地面積	1,152 m ²	作成者	株式会社NAK建築事務所 小出
建築面積	664 m ²	確認日	2024年10月10日
延床面積	2,435 m ²	確認者	株式会社NAK建築事務所 小出 徳夫



2-1 建築物の環境効率(BEEランク&チャート)

BEE = 1.0 ★★★★★

S: ★★★★★ A: ★★★★★ B+: ★★★★★ B: ★★★★★ C: ★

2-2 ライフサイクルCO₂(温暖化影響チャート)

標準計算

①参照値 ②建築物の取組み ③上記+②以外の ④上記+

このグラフは、LR3中の「地球温暖化への配慮」の内容を、一般的な建物(参照値)と比べたライフサイクルCO₂排出量の目安で示したものです

2-3 大項目の評価(レーダーチャート)

2-4 中項目の評価(バーチャート)

Q 環境品質

Q1 室内環境 Q1のスコア= 3.0

Q2 サービス性能

Q2のスコア= 3.0

Q3 室外環境(敷地内)

Q3のスコア= 2.4

LR 環境負荷低減性

LR1 エネルギー LR1のスコア= 3.2

LR2 資源・マテリアル

LR2のスコア= 3.2

LR3 敷地外環境

LR3のスコア= 3.3

3 設計上の配慮事項		
総合	環境に配慮した資材や設備を採用し、安全で長く利用できる建築物であると言える。	
その他	特になし。	
Q1 室内環境	建築基準法を満たしており、F☆☆☆☆の建築材料をほぼ全面的に採用している。	Q2 サービス性能
Q2 サービス性能	補修必要間隔の長い外壁仕上げ材や、更新必要間隔の長い配管を採用している。	Q3 室外環境(敷地内)
Q3 室外環境(敷地内)	可能な限り緑地を施している。	LR1 エネルギー
LR1 エネルギー	BPlm: 0.68	LR2 資源・マテリアル
LR2 資源・マテリアル	躯体と仕上げ材が容易に分別可能。また、再利用できるユニット部材(OAフロア)を採用している。	LR3 敷地外環境
LR3 敷地外環境	「光害対策ガイドライン」のチェックリストの項目の過半を満たしていることに加え、広告物照明を行っていない。	

■CASBEE: Comprehensive Assessment System for Built Environment Efficiency (建築環境総合性能評価システム)
 ■Q: Quality (建築物の環境品質)、L: Load (建築物の環境負荷)、LR: Load Reduction (建築物の環境負荷低減性)、BEE: Built Environment Efficiency (建築物の環境効率)
 ■「ライフサイクルCO₂」とは、建築物の部材生産・建設から運用、改修、解体廃棄に至る一生の間の二酸化炭素排出量を、建築物の寿命年数で除した年間二酸化炭素排出量のこと
 ■評価対象のライフサイクルCO₂排出量は、Q2、LR1、LR2中の建築物の寿命、省エネルギー、省資源などの項目の評価結果から自動的に算出される

【建物概要】 建物名称	(仮称)豊中市北桜塚2丁目計画						
建設地	大阪府豊中市北桜塚						
用途/区分	病院						
【評価結果】	CASBEE 総合評価					B+	
①	CO2削減					4	
②	みどり・ヒート アイランド対策					3	
③	断熱性能					5	
		建築物省エネ法に基づく 省エネ性能ラベル	住宅(住棟)又は 複合建築物の住宅部分	評価対象外		評価対象外	
④	エネルギー消費性能					3	
		建築物省エネ法に基づく 省エネ性能ラベル	住宅(住棟)又は 複合建築物の住宅部分	評価対象外	非住宅建築物又は 複合建築物の非住宅部分		2
⑤	自然エネルギー直接利用					—	
	再生可能エネルギー 利用施設の導入状況	太陽光発電	—	風力	—	地熱	—
		太陽熱利用	—	水力	—	バイオマス	—
エネルギー消費量の報告						報告しない	
【評価項目】							
項目	評価内容					スコア	評価
① CO2削減	CASBEE LR3 敷地外環境 1. 地球温暖化への配慮					3.5	4
② みどり・ヒートアイランド対策							
生物環境の保全と創出	CASBEE Q3 室外環境(敷地内) 1. 生物環境の保全と創出					3.0	3
敷地内温熱環境の向上	CASBEE Q3 室外環境(敷地内) 3.2 敷地内温熱環境の向上					3.0	
温熱環境悪化の改善	CASBEE LR3 敷地外環境 2.2 温熱環境悪化の改善					3.0	
③ 断熱性能	CASBEE LR1 エネルギー 1. 建物外皮の熱負荷抑制					5.0	5
④ エネルギー消費性能	CASBEE LR1 エネルギー 3. 設備システムの効率化					2.8	3
⑤ 自然エネルギー利用	CASBEE LR1 エネルギー 2. 自然エネルギー利用					3.0	—
エネルギー消費の実態把握に努める	エネルギー消費量の実績を3年間報告する。					報告する 報告しない	報告しない
その他							
先進的技術の導入	技術の名称			考慮事項			
特に配慮した事項							