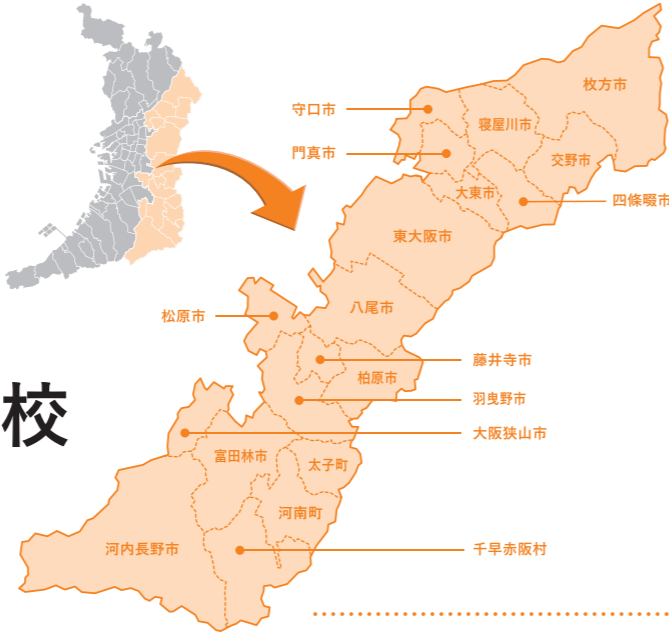


03. FOCUS AREA

# 北河内・中河内・南河内エリア 41校

Kitakawachi / Nakakawachi / Minamikawachi Area



## 芦間 <守口市> TEL 06-6993-7687

全日制 総合学科  
共生推進教室 (EV有) (制服有)

一人ひとりが自分の色彩で輝ける進学型総合学科今必要とされる学校です!

選択科目が豊富で一人ひとりの目標に応じて選ぶことができます。3年間系統的に進路実現に向けじっくり考える時間があり、サポート体制も充実しています。夢と志を大きく育てていくことができる進学型総合学科です。



- 京阪本線…守口市駅 東口改札より北へ900m
- メトロ谷町線…守口市駅 2番出口より北へ400m

## 生野 <松原市> TEL 072-332-0531

全日制 文理学科  
GLHS SSH (制服有)

真のリーダーをめざし、充実した青春を!

学習・学校行事・部活動の三本柱を大切に、「文武両道」の真の実践をめざす挨拶で溢れる明るく規律ある学校です。SSH3期め指定、ネイティブ教員配置。部活動では心技体を磨き、近畿・全国大会等に多数出場しています。



- 近鉄南大阪線…河内松原駅より南西へ600m

## 大塚 <松原市> TEL 072-332-7515

全日制 普通科 体育科 (EV有) (制服有)

全員が輝く、「スポーツを柱とした総合拠点校」、大塚へ!

普通科と体育科の設置校。進路講習や補習も充実し約90%が大学・短大・専門学校に進学。元気で明るい中にも凛とした校風で、「文武両道」の精神で、挨拶やマナー指導にも力を入れており、近畿・全国大会に多数出場。



- 近鉄南大阪線…河内松原駅より南東へ1400m

## 懐風館 <羽曳野市> TEL 072-957-0001

全日制 普通科 (EV有) (制服有)

確かな学力と課題解決能力を育む学校

恵まれた自然環境の中、学力の向上と豊かな人間性の育成により進路の実現をめざします。1年は基礎学力の定着(数学:少人数授業、英語:ネイティブ講師活用等)2年以降は専門コース2つと系列2つに分かれます。



- 近鉄南大阪線…駒ヶ谷駅より南へ1100m

## いちりつ <枚方市> TEL 072-833-0101

全日制 普通科 英語科 理数科  
LETS ★「海外から帰国した生徒の入学選抜」実施校 (制服有)

花咲く丘から世界へ

昭和16年に大阪市初の旧制中学校として創立。普通科・理数科・英語科の生徒たちが学習に行事に充実した高校生活を送っています。オーストラリアの姉妹校ベイビューカレッジとの国際交流を継続しています。



- 京阪本線…光善寺駅より350m

## 大阪公立大学 工業高等専門学校 <寝屋川市> TEL 072-821-6401

全日制 総合工学システム学科 (制服無し)

本校でカレッジライフを経験してみませんか

5年間一貫教育で創造力と高い倫理観のある実践的技術者を育成します。DX実現を支えるICT教育と実験実習を土台とした4コース(エネルギー機械、プロダクトデザイン、エレクトロニクス、知能情報)があります。



- 京阪本線…寝屋川市駅より北東へ1100m

## 門真西 <門真市> TEL 06-6909-0318

全日制 普通科 (EV有) (制服有)

門西は頑張る君を、応援します

一人ひとりの個性の伸長を図り、将来社会に貢献できる能力と豊かな人間性を持つ人材を育成し、地域に信頼される学校をめざします。輝く笑顔・高い志・夢がある生徒がいっぱいの学校です!!



- 京阪本線…古川橋駅より南へ1300m
- 古川橋駅よりバス「試験場前」下車 西へ100m
- メトロ長堀鶴見緑地線…門真南駅より北へ1400m
- 門真南駅よりバス「試験場前」下車西へ100m

## 河南 <富田林市> TEL 0721-23-2081

全日制 普通科 (制服有)

河南高校で、希望進路の実現を!

「学習・部活動・行事」に全力で取り組み、生徒が力強く成長する学校づくりをめざしています。一人ひとりの躍動が「強い河南」「優しく、華やぐ河南」を創っています。創立1912年。近畿・全国大会等に多数出場。



- 近鉄長野線…富田林西口駅下車 西へ400m
- 南海高野線…金剛駅下車 東へ自転車15分

## 北かわち臯が丘 〈寝屋川市〉

TEL 072-822-2241



全日制 普通科 (EV有) (制服有)

なりたい自分を探し、めざし、実現しよう!

「専門コース(英語・理数)」と、多様な進路に合わせて授業が選択できる「総合系」で、得意分野を伸ばし、希望の進路・夢を実現させます。「知徳・仁愛・高志」を校訓とし、楽しく充実した高校生活を送っています。



- JR学研都市線…星田駅より北西へ1300m
- 京阪本線…寝屋川市駅より京阪バス「寝屋川田口」下車 北東へ400m

## 金剛 〈富田林市〉

TEL 0721-28-3811



全日制 普通科 共生推進教室 (EV有) (制服有)

強い金剛 楽しい金剛 夢ある金剛

平成30年度より普通科専門コース設置校として、新たな一歩を踏み出しました。これまで培ってきた地域との連携をさらに発展させて、地域を支える人材を育てていきます。共生推進教室設置校。



- 近鉄長野線…富田林駅より近鉄バス「金剛高校前」下車すぐ
- 南海高野線…金剛駅より南海バス「金剛高校前」下車すぐ

## 四條畷 〈四條畷市〉

TEL 072-877-0004



全日制 文理学科 GLHS SSH (EV有) (標準服)

勉強、行事、部活動等に全力で取り組みます

府よりGLHS、文科省よりSSHIII期の指定を受け、生徒一人ひとりの進路実現を図るとともに、国際社会で活躍し社会に貢献できる素養を育成するため、様々な教育活動を展開しています。



- JR学研都市線…四條畷駅より北西700m
- 京阪本線…大和田駅より京阪バス「国道中野」下車 南へ500m

## 香里丘 〈枚方市〉

TEL 072-832-3421



全日制 普通科 (EV有) (制服有)

君が輝き 香里丘が輝く

学業・部活動・行事の全てを満喫し、得意分野を伸ばして第一志望の進路実現をめざします。アクティブコース(音楽、スポーツ)は2年から選択可能。3年では、より高い進路目標に挑むアドバンスクラスもあります。



- 京阪本線…光善寺駅より東へ1200m
- 京阪本線…香里園駅、光善寺駅よりバス「香里丘高校」下車

## 狭山 〈大阪狭山市〉

TEL 072-366-8400



全日制 普通科 (EV有) (制服有)

今しか出来ないことを狭山で始めよう!

恵まれた環境の中で送る感動の高校生活。充実した学習活動・部活動を通じ地域で活躍し、更に世界に羽ばたくグローバルリーダーを育みます。狭山PRESSにて情報発信中です。



- 南海高野線…金剛駅より西へ1000m

## 富田林 〈富田林市〉

TEL 0721-23-2281



全日制 普通科 SSH 通級指導教室 (EV有) (制服有)

全力の学校生活で限界のない高みをめざせ!

合言葉は「ぜんぶ全力」。自由な校風の下、行事や部活で青春しながら、SSH校で高度な理科教育を受けたい、グローバルに活動したい、そして第一志望をめざして勉学に励みたいという熱意溢れた皆さんを募集しています!



- 近鉄長野線…富田林西口駅より南東へ500m

## 長尾 〈枚方市〉

TEL 072-855-1700



全日制 普通科 (EV有) (制服有)

長尾高校には、応援したい明日がある。

学習をサポートする『とことんプロジェクト』、リーダーを育成する『フレッシュマンキャンプ』等、長尾高校は独自の学習プログラムが盛りだくさん。地域密着型の学校で、地域交流も盛んです。



- JR学研都市線…長尾駅より北西へ2000m
- 京阪本線…樟葉駅よりバス「ボエムノール北山」下車 東へ300m

## 西寝屋川 〈寝屋川市〉

TEL 072-828-6700



全日制 普通科 (EV有) (制服有)

あらゆる進路希望が実現できる西寝屋川高校

授業の充実で学力アップ、進路別ガイダンス等で希望の進路実現を図ります。英検や漢検など各種資格試験受験をサポート。文化祭・体育祭等の学校行事や部活動で充実した学校生活を送ることができます。



- 京阪本線…寝屋川市駅より京阪バス「葛原」下車 約300m または「対馬江」下車 約600m
- メトロ谷町線・大阪モノレール 大日駅より京阪バス「宝町」下車 約300m

## 寝屋川(全日制) 〈寝屋川市〉

TEL 072-821-0546



全日制 普通科 (制服有)

熱意、誠意、創意ある豊かな人間力を育む

110年を超える歴史と伝統に培われた校訓「真善美」を礎に、豊かな人間力を育む教育理念のもと、「鍛える」「見守る」「高める」という方針で「寝屋川らしさ」を重視した教育をおこなっています。



- 京阪本線…寝屋川市駅から東へ500m

## 長野 〈河内長野市〉

TEL 0721-53-7371



全日制 普通科 国際文化科 LETS ★「海外から帰国した生徒の入学選抜」実施校 (制服有)

国際交流と地域連携で可能性を広げる学校

オーストラリア等複数の海外研修が充実しており、国際文化科では韓国・朝鮮語等も学べます。普通科には「看護メディカル」の他、文系や理系の「アドバンス」コースを設置し、四年制大学等へ進学しています。テーマパークでのインターンシップや地域連携によるSDGs課題研究にも取り組んでいます。



- 南海高野線…千代田駅より南西へ800m
- 近鉄長野線…河内長野駅より北西へ1200m
- 河内長野駅よりバス「市役所前」下車すぐ

## 日新 〈東大阪市〉

TEL 072-985-5551



全日制 普通科 商業科 英語科 ★「海外から帰国した生徒の入学選抜」実施校 (制服有)

あなたの「世界」を日新で広げよう!

東大阪市唯一の市立高校として、市と連携した特色のある教育を展開しています。普通・商業・英語の3学科が併設されていますので、多様な分野で自分の世界を広げていきましょう。



- 近鉄奈良線…石切駅より北西へ1600m
- 近鉄けいはんな線…新石切駅、JR学研都市線 住道駅よりバス「孔舎衛小学校前」下車 東へ1200m

## 寝屋川(定時制) 〈寝屋川市〉

TEL 072-821-0546



定時制 普通科 (制服無し)

夜の学校だからこそ、できることがあります

創立70年を超える伝統校。生徒数は約160名。授業は夜6時05分～9時20分です。体育祭・文化祭・遠足等の行事や部活動もあります。学習面だけでなく様々なサポートも充実しており、学びやすい学校です。



- 京阪本線…寝屋川市駅から東へ500m

# 野崎

〈大東市〉  
TEL 072-874-0911



全日制 普通科  
通級指導教室  
(EV有) (制服有)

行事がとて盛り上がります!制服も人気!

夢を見つけ叶える野崎高校は、生徒が主役の「一人ひとりを大切に」学校です。進学や就職など、それぞれの進路実現をめざし、全教室でICTや動画を活用した「わかる授業」を展開しています。



- JR学研都市線…野崎駅より南へ1200m
- 近鉄バス「寺川」下車 30m

# 枚岡樟風

〈東大阪市〉  
TEL 072-982-5437



全日制 総合学科  
共生推進教室  
(EV有) (制服有)

自分で自由に選べる授業でやりたい私になる

本校の総合学科では、キャリアアクリエイト・スポーツ健康科学・福祉保育・農と自然・デザイン系列の特色のある科目を選択し、学習することができます。また、共生推進教室を併設しています。



- 近鉄奈良線…瓢箪山駅より北へ900m

# 枚方津田

〈枚方市〉  
TEL 072-858-7003



全日制 普通科  
(EV有) (制服有)

ともに学び、成長しあうきっかけがある学校、「枚方津田高校」です!

落ち着いた生活環境で、すべての生徒が充実して生活を送れます。英語専門コースなどの4つのコースを選択し、進路実現に向けた授業や、国際交流事業にも力を入れています。部活動は文化部、運動部ともに活発です。



- JR学研都市線…藤阪駅より南東へ300m
- 京阪本線…枚方市駅よりバス「津田本通」下車

# 花園

〈東大阪市〉  
TEL 072-961-4925



全日制 普通科 国際文化科  
LETS ★「海外から帰国した生徒の入学選抜」実施校  
(EV有) (制服有)

花高には最高の時間がいっぱいあります。

学業・行事・部活動にと充実した高校生活を送り、希望の進路実現を叶える学校です。盛んな国際交流を通して世界を視野に心豊かな感性を育みます。国際文化科は全員海外語学研修を行い、卓越した英語力を磨きます。



- 近鉄奈良線…東花園駅より南へ500m

# 枚方

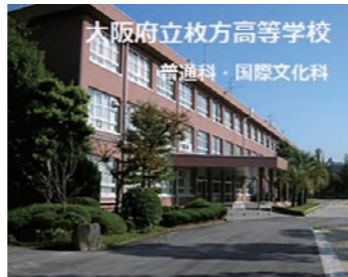
〈枚方市〉  
TEL 072-843-3081



全日制 普通科 国際文化科  
LETS ★「海外から帰国した生徒の入学選抜」実施校  
(制服有)

枚方で未来をひらこう!

「颯爽(さっそう)たり枚方」本校は普通科と国際文化科を設置しており、確かな学力と豊かな人間力の育成に力を注いでいます。国際交流等を通じて、グローバル社会で必要な力を身につけることができる学校です。



- 京阪本線…枚方市駅より南東へ800m
- 京阪交野線…星ヶ丘駅より西へ800m

# 枚方なぎさ

〈枚方市〉  
TEL 072-847-1001



全日制 総合学科  
知的障がい生徒自立支援コース  
(EV有) (制服有)

5つの系列を用意した「進学をめざす総合学科」です

部活動が盛んな総合学科です。総合学科ならではの豊富な選択科目が用意されており、卒業後の自己実現に向けて知的探究、国際文化、芸術表現、生活看護、地域創造の5つの系列に分かれて学習活動を進めていきます。



- 京阪本線…御殿山駅より南へ700m
- 京阪本線…枚方市駅より北へ1200m

# 藤井寺

〈藤井寺市〉  
TEL 072-939-7750



全日制 普通科  
(制服有)

入学すればわかる藤高(ふじたか)の魅力!

「藤高(ふじたか)」の愛称で呼ばれる地域に密着した「普通科」の学校です。学習活動、部活動に力を入れ、将来、地域社会でリーダーとして活躍する人材を育成しています。



- 近鉄南大阪線…藤井寺駅より北西へ2200m、高鷲駅より北へ1600m
- メトロ谷町線…長原駅より南へ2500m、八尾南駅より南西へ2800m
- 近鉄バス「大正橋南詰」より西へ800m

# 藤井寺工科(定時制)

〈藤井寺市〉  
TEL 072-955-0281



定時制 総合学科  
(制服無し)

南河内地域唯一の夜間定時制高校です。

総合学科で、教養、生活科学、CADものづくり、自動車の4つの系列があります。それぞれで、資格取得に力を入れています。モジュール授業を展開するなど、基礎学力の養成にも力を入れています。



- 近鉄南大阪線…藤井寺駅より東へ650m

# 布施(定時制)

〈東大阪市〉  
TEL 06-6723-7500



定時制 普通科  
(制服無し)

基礎から、ゆっくり・しっかり 学べる学校!

普通科の特徴を生かし、大学進学から就職まで、幅広い進路希望に対応したカリキュラムと、きめ細かい進路指導を行っています。通信制との併修で、3年間で卒業することができます。



- 近鉄奈良線…八戸ノ里駅より南へ200m

# 藤井寺工科(全日制)

〈藤井寺市〉  
TEL 072-955-0281



全日制 工業科  
(制服有)

南河内地区で唯一の専門系の高等学校です。

南河内地区唯一の専門高校。「機械系」・「電気系」・「メカトロニクス系」3系があり、専門性を深める深化コースと、大学・専門学校などの進学をめざす接続コースを設置しています。自身を律して、自主的に行動できる生徒を育成しています。



- 近鉄南大阪線…藤井寺駅より東へ650m

# 布施(全日制)

〈東大阪市〉  
TEL 06-6723-7500



全日制 普通科  
通級指導教室  
(標準服)

切磋琢磨する2つのコースで、進路を実現!

創立82年の伝統校です。2年生からアドバンスコースとスタンダードコースに分かれ、二つのコースで互いに切磋琢磨し進学実績を伸ばしています。また、部活動や行事にも熱心で、生徒はイキイキと過ごしています。



- 近鉄奈良線…八戸ノ里駅より南へ200m

# 布施北

〈東大阪市〉  
TEL 06-6787-2666



全日制 総合学科 エンパワメントスクール  
★「日本語指導が必要な帰国生徒・外国人生徒入学選抜」実施校  
(EV有) (制服有)

ミライへ向かってジブン、バージョンアップ

「モジュール授業」や「エンパワメントタイム」、職場体験学習を行う「デュアルシステム」で、一人ひとりの力を最大限に引き出し、社会で活躍できる力を育みます。国際理解を深める多文化理解教育を推進しています。



- 近鉄奈良線…若江田駅より北西へ1400m
- 近鉄けいはんな線…荒本駅より南へ1000m

## 布施工科・ 城東工科統合新校

〈東大阪市〉  
TEL 06-6745-0051

全日制  
工業科 (EV有) (制服有)

新たな歴史の1ページを一緒に刻もう!!

令和7年4月に開校の新校!新しい学びであなたの未来を全力サポートします。ぜひ、1期生として、学校とともに成長していきましょう!



- JR学研都市線…鴻池新田駅より西へ300m

## 松原

〈松原市〉  
TEL 072-334-8008

全日制 総合学科  
知的障がい生徒自立支援コース 通級指導教室 (EV有) (制服有)

自分の学びを見つけよう!

「優しいチカラの育成」を方針に、「信頼」をベースとして、社会参加できるコミュニケーションのチカラ(話)、ルールを守り責任を果たせるチカラ(和)、違いを認め共に生きるチカラ(輪)を育てます。



- 近鉄南大阪線…河内松原駅より北へ2500m

## 守口東

〈守口市〉  
TEL 06-6906-8211

全日制  
普通科 (EV有) (制服有)

色々な進路に対応する学校です。

基礎学力の定着と希望する進路実現を図ります。1年時の国数英は少数授業展開。「BRAND NEW STAGE BRAND NEW STORY」のスローガンを掲げ、夢や希望を持ち新しい社会を切り開く態度を育てます。



- 京阪本線…守口市駅東口改札より北東へ1200m
- メトロ谷町線…守口駅2番出口より北東へ800m

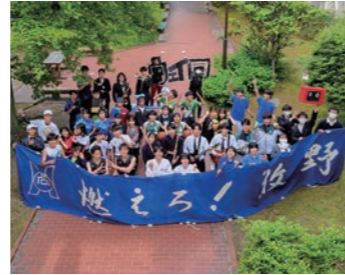
## 牧野

〈枚方市〉  
TEL 072-851-1050

全日制  
普通科 (EV有) (制服有)

牧野高校で可能性を大きく伸ばし、夢を実現しよう。

『君の未来を創ろう』本校は、クラブ活動や学校行事で、自主性や自制心、思いやりといった非認知能力を培うとともに、わかりやすい授業で、生徒の学力を伸ばし、「未来を切り拓く力」を育成する学校です。



- 京阪本線…牧野駅より東北東へ1500m
- 京阪本線…樟葉駅より京阪バス「関西記念病院前」下車 西へ400m

## みどり清明

〈東大阪市〉  
TEL 072-987-3302

全日制  
普通科 (制服有)

地域に根ざし、地域とともに歩む学校

2つの専門コースを設置する普通科高校。1年次に基礎学力の充実を図り、2年次から専門コース制を活かし、個々の学力を伸ばし希望の進路を実現します。部活動や行事、地域交流も盛んで楽しく学んでいます。



- 近鉄奈良線…東花園駅より南へ2000m
- 近鉄大阪線…河内山本駅よりバス「北山本」停留所下車 東へ1100m

## 八尾

〈八尾市〉  
TEL 072-923-4261

全日制  
普通科 (EV有) (制服有)

生徒のあふれる笑顔と真顔を大切にする学校。

創立129年を迎える伝統校です。「質実剛健」・「文武両道」の校風のもと、学習・学校行事・部活動の3本柱を大切にする学校。昨年度、①「入学してよかった」満足度94.1% ②部活動加入率96.8%(複数の部活動が近畿大会出場)③今春卒業生の国公立大学合格者数83人(4人に1人は現役で国公立大へ)



- JR大和路線…八尾駅から北へ670m
- 近鉄大阪線…八尾駅から南西へ1100m

## 八尾北

〈八尾市〉  
TEL 072-998-2100

全日制 総合学科  
★「日本語指導が必要な帰国生徒・外国人生徒入学者選抜」実施校 (EV有) (制服有)

マナビ カスタマイズ

100科目以上から選べる授業で、自分の生き方をデザインする高校生活がおくれます。総合学科として多様な進路希望にも対応します。また、日本語指導が必要な帰国生徒・外国人生徒入学者選抜を実施しています。



- 近鉄大阪線…近鉄八尾駅より北へ1700m
- 近鉄バス「八尾北高校前」より西へ100m

## 山本

〈八尾市〉  
TEL 072-999-0552

全日制  
普通科 (EV有) (制服有)

君の求める「友・学び・経験」その全てがここにある!

自由と規律を重んじ、主体的に判断・行動する力を育成し、何事にも真摯に取り組む生徒を育てます。勉学や部活動、学校行事に主体的に取り組み、より高い多様な進路の実現をめざします。



- 近鉄大阪線…河内山本駅より北へ800m

## 八尾翠翔

〈八尾市〉  
TEL 072-943-8107

全日制 普通科  
知的障がい生徒自立支援コース (EV有) (制服有)

可能性を信じ伸びしろを最大限に伸ばします

総合系と3つの専門コース「人文ステップアップ・理数ステップアップ・教職トライ」を設置する普通科高校。大阪教育大学との連携校。クラブ活動も盛んです。知的障がい生徒自立支援コースがあります。



- 近鉄大阪線…法善寺駅より北へ700m
- JR大和路線…志紀駅より北東へ1400m

## 緑風冠

〈大東市〉  
TEL 072-871-5473

全日制 普通科  
共生推進教室 (EV有) (制服有)

普通科専門コース設置校

2年次より2つの専門コース(人文・英語発展専門コース、理数・看護発展専門コース)と総合系に分かれ、生徒一人ひとりの自主性と自律性および社会性を育みながら学力の向上を図り、進路実現を支援します。

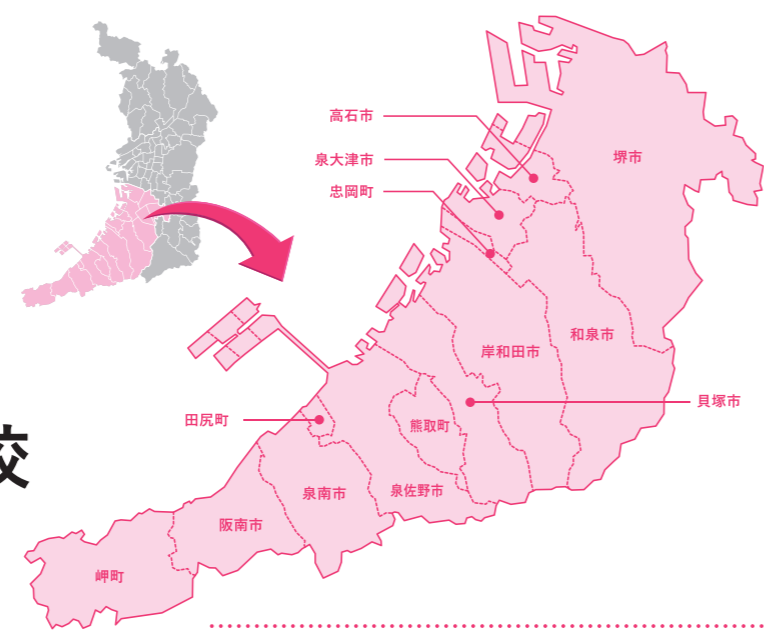


- JR学研都市線…野崎駅より西へ1000m

04. FOCUS AREA

# 泉北・泉南エリア 31校

Semboku / Sennan Area

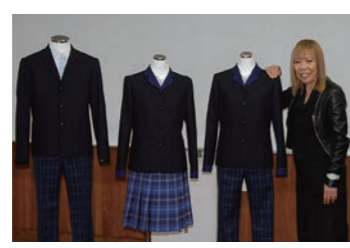


**和泉** <岸和田市> TEL 072-423-1926

全日制 普通科 グローバル科  
LETS ★「海外から帰国した生徒の入学選抜」実施校 (EV有) (制服有)

コシノミチコさんデザイン制服を新たに導入

府立高初のグローバル科。英語4技能と他教科の幅広い知識を活用した論理的思考力と表現力を鍛え、いかなる国際情勢の中でも生き抜く人材を育成。普通科・グローバル科とも文・理系において多様な進路選択を実現します。



- JR阪和線…東岸和田駅より西へ800m
- 南海本線…岸和田駅より東へ1000m

**泉大津** <泉大津市> TEL 0725-32-2876

全日制 普通科 (EV有) (制服有)

君にしかできない夢(こと)が泉大津(ここ)にある!

歴史と伝統ある普通科高校として、どんな社会でも揺るがない土台「心幹」を持ち、他者とコミュニケーションをとりながら、自分の人生を、社会を豊かにできる人物を育成します。



- JR阪和線…和泉府中駅より北へ1700m
- 南海本線…泉大津駅より東へ2000m

**和泉総合(全日制)** <和泉市> TEL 0725-41-1250

全日制 総合学科  
エンパワメントスクール 通級指導教室 (EV有) (制服有)

「君も知らない君を発見してみないか!」

皆さんの「やってみたい」をひきだし、【もの】相手の【ものづくり分野】、『ひと』相手の『保育・介護分野』で活躍できる人材を育成します!大学や短大等の進学にも就職にも対応!君の知らない新しい自分発見をぜひ本校で!



- JR阪和線…信太山駅より北西へ500m
- 南海本線…北助松駅より東へ1900m

**和泉総合(定時制)** <和泉市> TEL 0725-41-1250

定時制 総合学科 (EV有) (制服無し)

生徒に寄り添う教育

生徒に寄り添う教育を行い、一人ひとりが自立し、人生を切り拓く力をはぐくみます。基礎基本を重視した授業・多彩な選択科目・多様な資格取得を支援します。



- JR阪和線…信太山駅より北西へ500m
- 南海本線…北助松駅より東へ1900m

**鳳** <堺市> TEL 072-271-5151

全日制 普通科単位制 (EV有) (制服有)

天高く翔る!あなたの未来を応援します!

創立100年を超える伝統校です。普通科単位制の特徴を生かしたガイダンス機能が充実。確かな学力をつけながら多様な学びを通して自分の未来を見つけよう。学業のみならず部活動や学校行事も充実した活気のある学校で、地域社会の中核を担う人材を育成します。



- JR阪和線…鳳駅より南東へ1700m
- JR阪和線…富木駅より東へ1200m
- 南海バス「草部」下車 西へ800m

**貝塚南** <貝塚市> TEL 072-432-2004

全日制 普通科 (EV有) (制服有)

あらゆる進路実現をめざす緑豊かな学校

校訓「自由と規律」のもと、緑に囲まれた広い敷地を有する普通科高校として、国際社会に貢献する力を持った、地域に信頼され誇りとされる、明るく、たくましく、心豊かなウェルビーイングを体現した人物を育成します。



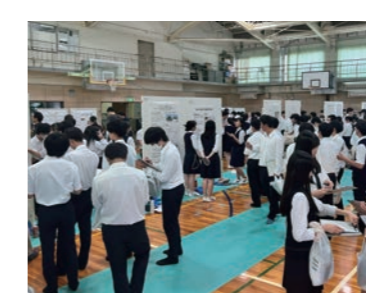
- JR阪和線…和泉橋本駅より南東へ1200m
- 水間鉄道…清見駅より南西へ700m

**岸和田** <岸和田市> TEL 072-422-3691

全日制 文理学科 GLHS SSH (EV有) (制服有)

主体的に学び、たくましく生き抜く力を育成

大阪府よりGLHS、文部科学省よりSSHの指定を受け、「英語研修プログラム」や「サイエンスツアー」など、様々な充実した教育活動を展開し、リーダーとして未来を拓き、活躍する人物の育成をめざしています。



- 南海本線…岸和田駅より南へ800m
- 南海本線…蛸地藏駅より北へ400m

**貝塚** <貝塚市> TEL 072-423-1401

全日制 総合学科 知的障がい生徒自立支援コース (EV有) (制服有)

多様な仲間と多様な学び。「さあ行こう!貝高!!」

総合学科の特色である幅広い選択科目と充実したキャリア教育により、生徒一人ひとりの進路実現100%に向けてきめ細かい指導を行っています。自立支援コースを併設し「ともに学びともに育つ」を大切にしています。



- 南海本線…貝塚駅より南東へ800m
- 水間鉄道…市役所前駅下車すぐ

**金岡** <堺市> TEL 072-257-1431

全日制 普通科 (EV有) (制服有)

愛し愛され・金岡力

「愛し愛され・金岡力」を基に、自己と他者を相互に尊重し、客観的かつ肯定的に理解し、向上心を持って自己実現を達成するため、探究(金岡プラン)に取り組み、ジェネリックスキルを高める教育をめざします。



- 南海高野線…初芝駅から北へ1500m

**久米田** <岸和田市> TEL 072-443-6651

全日制 普通科 共生推進教室 (EV有) (制服有)

久米田で地域の星となれ!

地域の星となる人材を輩出する公立高校をめざし「理数専門」「文系」の2コースを設置。「進路に応じた講習」「夢設計手帳」「自習室」などで進路実現に向けてのサポートが充実しています。「共生推進教室」設置校。



- JR阪和線…下松駅より西へ700m
- 南海本線…岸和田駅よりバス「市民病院前」下車すぐ

## 堺(全日制)

〈堺市〉  
TEL 072-240-0840



- 全日制
- サイエンス創造科
- 機械材料創造科
- 建築インテリア創造科
- マネジメント創造科

目標は『時代をリードする教育を推進する高等学校』です

「3つの異なる学びの系列(出願時選択)」●「サイエンス創造科」⇒理数系●「マネジメント創造科」⇒商業系●「機械材料創造科」・「建築インテリア創造科」⇒工業系(ものづくり系)《充実した施設設備》



- JR阪和線/南海高野線…三国ヶ丘駅より東へ500m
- 南海高野線…百舌鳥八幡駅より西へ500m

## 堺上

〈堺市〉  
TEL 072-271-0808



- 全日制
- 普通科

You will make it. Open your future. 夢を現実に

多様な進路実現に対応するため、基礎学力の定着を図ります。部活動も充実しており、近畿大会出場の部活もあります。中学生対象の堺上高杯を実施しています。また、進路指導実績で府事業の対象校に選出されています。



- JR阪和線…鳳駅より南東へ1600m
- JR阪和線 津久野駅、泉北高速鉄道線 深井駅、泉ヶ丘駅より南海バス「毛穴南」下車 南西へ380m

## 堺工科(定時制)

〈堺市〉  
TEL 072-241-1401



- 定時制
- 総合学科

「就職率100%」生徒3人に1人の教員で学校生活を支えます。

「ものづくり」を中心に、基本的な知識・技能を学び、各種資格取得に挑戦し、自己実現をめざします。土曜講座「堺学」で打ち刃物や線香を製作。地域と連携した活動に積極的に参加し自己有用感を育てています。



- JR阪和線…百舌鳥駅より西へ1200m
- 南海高野線…堺東駅、又は南海本線堺駅より南海バス「大仙中町」下車すぐ

## 堺(定時制)

〈堺市〉  
TEL 072-240-0841



- 定時制
- マネジメント創造科
- 工業科

穏やかでゆったりとした学びの環境です。

○工業(機械自動車・建築)と商業の専門学科を有する定時制課程の学校です。  
○全国でも珍しい少人数指導の「チューター制」を導入して、丁寧できめ細やかな教育を特徴としています。



- JR阪和線/南海高野線…三国ヶ丘駅より東へ500m
- 南海高野線…百舌鳥八幡駅より西へ500m

## 堺工科(全日制)

〈堺市〉  
TEL 072-241-1401



- 全日制
- 工業科

就職・進学に幅広い選択と確かな進路実現を応援する!!

エンジニアの基本となる化学系、機械系、電気系を設置する88年の伝統校。特色ある部活動とともに職業資格取得に力を入れ、高い就職率と理工系大学進学を実現している学校です。君の未来を堺工科でカタチにしてみませんか!!



- JR阪和線…百舌鳥駅より西へ1200m
- 南海高野線…堺東駅、又は南海本線堺駅より南海バス「大仙中町」下車すぐ

## 堺西

〈堺市〉  
TEL 072-298-4410



- 全日制
- 普通科

磨け原石!輝け個性!西高で夢をかたちに。

2年次以降、体育・芸術(音楽、美術、書道)・文系・理系・看護医療の5分野から選択でき、多様な進路実現に対応。「わかりやすい授業」「生徒主体の行事」「盛んな部活動」で、社会で必要な力を育みます。



- 泉北高速鉄道線…榎・美木多駅より北西へ1400m
- 泉北高速鉄道線…榎・美木多駅 又は JR阪和線…津久野駅よりバス「堺西高校前」下車すぐ

## 堺東

〈堺市〉  
TEL 072-291-5510



- 全日制
- 総合学科
- 知的障がい生徒自立支援コース

主体的に学び、ともに学び、夢にチャレンジ!

本校は「進学重視の総合学科」として、多様な進路に対応し、かつ興味・関心に応じて選択できる科目を多数用意し、現役大学進学をはじめ夢を叶える力と主体的に仲間と学ぶ力を育成します。



- 泉北高速鉄道線…泉ヶ丘駅よりバス
- 南海高野線…金剛駅よりバス「堺東高校前」下車

## 佐野工科(全日制)

〈泉佐野市〉  
TEL 072-462-2772



- 全日制
- 工業科

来たれ!技術と創造の佐野工科

中間考査を廃止しチャレンジ週間を導入。挑戦力を伸ばします。資格取得、朝活ものづくり工房、企業見学や体験活動を通して社会人基礎力を高め、将来も学び続けられる人材に。ものづくり教育で夢を叶えよう!R6年度より不登校生徒支援開始。



- 南海本線…泉佐野駅より南へ500m
- JR阪和線…熊取駅、日根野駅より南海バス「上町一丁目」下車 西へ350m

## 産業(全日制)

〈岸和田市〉  
TEL 072-422-4861



- 全日制
- デザインシステム科
- 商業科
- 情報科

三学科の学びがあなたの未来を切り拓く!

創立110年を超える伝統校。デザインシステム科・商業科・情報科の三学科を有し、それぞれの学科の専門知識や技術を学び、多くの資格を取得。部活動や学校行事もとても盛んな元気な学校です。



- 南海本線…岸和田駅より東へ1200m
- JR阪和線…下松駅より西へ800m

## 佐野

〈泉佐野市〉  
TEL 072-462-3825



- 全日制
- 普通科
- 国際文化科
- LETS
- ★「海外から帰国した生徒の入学支援」実施校

Discover Your Potential! 君の潜在能力を磨き上げ、輝かせよう!

普通科と国際文化科を併設し、創立120年の古い伝統の中でもグローバル時代に必要新しい学びを提供します。確かな学力、主体的に取り組む力、進路実現に向けて粘り強く努力する力を育成する環境・サポートが充実し、難関国公立・私立大学への合格者も増えています。たくさんの能力を手に入れて、夢をつかもう!



- 南海本線…泉佐野駅より東へ850m
- JR阪和線…日根野駅よりバス「市場」下車又は、自転車通学も可

## 佐野工科(定時制)

〈泉佐野市〉  
TEL 072-462-2772



- 定時制
- 総合学科

自分にあった学びと経験で夢を実現しよう

総合学科の柔軟な教育課程を活かした、工業系列と生活教養系列の2系列が選べます。また学習歴や学力に応じて、ゆっくり学べる4年制と定通併修を利用した3年制が選べるなど、生徒別に指導・支援を行います。



- 南海本線…泉佐野駅より南へ500m
- JR阪和線…熊取駅、日根野駅より南海バス「上町一丁目」下車 西へ350m

## 産業(定時制)

〈岸和田市〉  
TEL 072-422-4861



- 定時制
- 商業科

チャレンジする、リセットする、リトライする…きっとできる、岸産なら!

0限「基礎学力講座」や英・数「少人数授業」で基礎からしっかり学べ、各種資格取得にも挑戦しています。楽しい行事も満載でアットホームな雰囲気の学校です。



- 南海本線…岸和田駅より東へ1200m
- JR阪和線…下松駅より西へ800m

# 信太

〈和泉市〉  
TEL 0725-23-3631



全日制 普通科  
共生推進教室 (EV有) (制服有)

チャレンジできる環境で夢の実現に挑戦!

信太高校にはスポーツ科学専門コース(2年次から)及び人文・社会、社会人基礎力、理工、国際・医療、情報の5つの類系(3年次から)があります。「チャレンジSHINODA」を合言葉に生徒一人ひとりの夢の実現をめざします。



- JR阪和線…北信太駅より西へ1300m
- 南海本線…北助松駅より東へ1100m

# 泉北

〈堺市〉  
TEL 072-297-1065



全日制 国際文化科 総合科学科  
LETS ★「海外から帰国した生徒の入学選抜」実施校 (EV有) (制服有)

泉北高校で青春しよう!高校生活をエンジョイ!

SGHネットワーク参加校、WWL連携協力校です。SSHの経験を生かして課題研究等を実施しグローバルな人材の育成を行っています。企業・大学連携や、実験・実習を重視した活動を実践しクラブ活動も盛んです。



- 泉北高速鉄道線…泉ヶ丘駅より南西へ1200m
- 泉北高速鉄道線…泉ヶ丘駅よりバス「泉北高校前」下車すぐ

# 高石

〈高石市〉  
TEL 072-265-1941



全日制 普通科 (EV有) (制服有)

地域連携や防災教育に力を入れています。

2年で文系A/文系B/理系・看護医療系に分かれ、3年から看護医療系と理系が分かれます。勉学、部活、学校行事の3分野全てに情熱をもって取り組み、希望進路を実現する「心豊やかで逞しい生徒」を育成します。



- 南海本線…北助松駅より北西へ800m

# 成美

〈堺市〉  
TEL 072-299-9000



全日制 総合学科  
★「日本語指導が必要な帰国生徒・外国人生徒入学者選抜」実施校 (EV有) (制服有)

多様な文化と他者を認める心を育みます!

「夢をつなぐ・文化をつなぐ・地域をつなぐ」総合学科高校。独自のコアカリキュラムで思考力・判断力・表現力を養い、5系列(国際、福祉・子ども、社会・情報、芸術、看護・スポーツ・サイエンス)の学びで夢を実現します。



- 泉北高速鉄道線…光明池駅より南東へ1800m
- 泉北高速鉄道線…光明池駅よりバス「城山台4丁」(成美高校前)下車

# 泉陽

〈堺市〉  
TEL 072-233-0588



全日制 普通科 (制服有)

合言葉は「進取果敢」。青春も進路実現も泉陽で!

創立124年。3分の1が国公立へ進学。全教室に設置の電子黒板でICTを活用した授業と充実した進路講習で希望進路を実現。行事・部活動も盛んで大会実績多数あり。夏休みイギリス語学研修(16日間)を希望制で実施しています。



- 南海高野線…堺東駅より北西へ800m
- 阪堺電車…花田口駅より東へ300m
- 南海本線…堺駅より東へ1000m

# 登美丘

〈堺市〉  
TEL 072-236-5041



全日制 普通科 (制服有)

「登美校生は、強いから優しい」

創立100年を超える伝統校です。「登美校生は、強いから優しい」の育成目標のもと、生徒は学習、部活動、学校行事、地域連携に積極的に取り組んでいます。学校生活への満足度も高く、「君が輝く学校」です。



- 南海高野線…北野田駅より南西へ600m

# 農芸

〈堺市〉  
TEL 072-361-0581



全日制  
ハイテク農芸科 食品加工科 資源動物科 (制服有)

「ここにしかない本物の学び」があります。

創立100年を超える農業の専門高校。ハイテク農芸科(野菜・果樹等の植物栽培管理)、食品加工科(菓子やパン・ジャム等の食品の製造及び加工)、資源動物科(動物の飼育管理)の3科で、魅力ある授業を展開しています。



- 南海高野線…初芝駅より南海バス「農芸高校前」下車すぐ
- 近鉄南大阪線…河内松原駅より近鉄バス「余部」下車すぐ

# 東百舌鳥

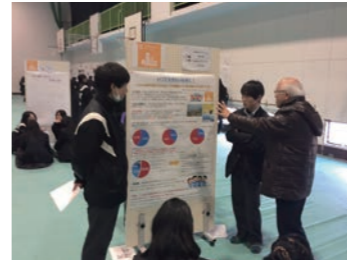
〈堺市〉  
TEL 072-235-3781



全日制 普通科 (EV有) (制服有)

さあ君も「東モズ」で未来をつかもう

4つのコース(看護医療専門コース、文系キャリアコース、文系アドバンスコース、理系コース)で進路実現を応援します。ICTを活用した東百舌鳥Styleの授業と特色ある探究学習を体験してください。



- 泉北高速鉄道線…深井駅より北東へ1600m
- 南海高野線…初芝駅より南西へ1800m
- 南海高野線…中百舌鳥駅または北野田駅より南海バス「大野芝」下車 西へ500m

# 福泉

〈堺市〉  
TEL 072-299-9500



全日制 普通科 (EV有) (制服有)

福泉高校で可能性を大きく伸ばし、夢を実現!

●「環境科学」「国際文化」の2コースで進路実現をサポート●「わかる」「できる」授業による基礎学力の定着! ●思い出に残る行事(体育祭 文化祭 修学旅行等)で学校生活を応援します。



- JR阪和線…鳳駅、泉北高速…榎・美木多駅より南海バス「福泉高校前」下車 東へ200m

# 伯太

〈和泉市〉  
TEL 0725-45-9321



全日制 総合学科 (EV有) (制服有)

キャリア教育で進路実現をめざす学校です。

自然科学・生活と経済・健康と福祉・ITビジネス・ことばと文化の5つの系列を軸に、興味・関心に応じた選択科目の学習を行い、生徒一人ひとりが必要な力を育成。数学・英語は少人数展開授業で学びを支援します。



- JR阪和線…和泉府中駅より北東へ900m

# 日根野

〈泉佐野市〉  
TEL 072-467-1555



全日制 普通科 (EV有) (制服有)

充実した楽しい高校生活を送りたいのなら日根野!

普通科専門コース設置校。「看護メディカル(医療・看護系)」「子どもみらい(幼児教育・保育系)」「アドバンスト人文・社会(文系難関大学進学)」の3コースを設置し、社会で活躍する人材を育成します。



- JR阪和線…日根野駅より北東へ800m

# 三国丘(全日制)

〈堺市〉  
TEL 072-233-6005



全日制 文理学科  
GLHS SSH (EV有) (制服有)

夢を叶えたい人 全員集合!

真のグローバルリーダーを育成。国のSSH指定校(令和4年度から5年間)。食堂空調完備(自習室等として活用)。米国NASA、フィリピン、オーストラリア等海外研修を多数実施しています。



- 南海高野線…堺東駅より東へ300m
- JR阪和線…三国ヶ丘駅より北西へ1200m

## 三国丘(定時制) 〈堺市〉

TEL 072-233-6005



- 定時制
- 普通科
- (EV有) (制服無し)

自己実現・進路実現を全力でサポートします。

普通科。最寄り駅から近く、利便性があります。通信制併修の活用により3年での卒業も可能です。基礎学力充実のため、英語・数学で少人数授業を実施しています。多様な選択科目を設置し、ゼロ限・土曜開講により単位修得を支援します。



- 南海高野線…堺東駅より東へ300m
- JR阪和線…三国ヶ丘駅より北西へ1200m

## りんくう翔南 〈泉南市〉

TEL 072-483-4474



- 全日制
- 普通科
- (EV有) (制服有)

3校の伝統を継承するりん翔による

専門コース「ハートフルほいく」設置校。数学での少人数展開授業、放課後等に実施する特別講習による学力の充実や、豊かな人間性を育む様々な行事を企画することで、多様な進路に対応できる人材を育成しています。



- 南海本線…樽井駅より南東へ700m
- JR阪和線…和泉砂川駅より北西へ1800m

## 岬 〈岬町〉

TEL 072-494-0301



- 全日制
- 総合学科
- 通級指導教室
- ステップスクール
- (EV有) (制服有)

あなたならきっとできる! 岬でならきっとできる!

通級指導教室設置校。1年次少人数のクラスを編成。令和6年度ステップスクールに指定。多くの体験学習を実施。豊かな地域資源(自然環境や外部人材)を活用し、多様な生徒に寄り添った支援を行います。



- 南海本線…みさき公園駅より東へ1000m

# 公立高校進学には、 どれくらい費用が必要?

## 大阪府公立高校の授業料等

※年収910万円(目安)未満の場合、授業料無料! 詳しくはこちらから



課程	①入学検定料	②入学金	③授業料※	④学校諸費等
全日制	2,200円	5,650円	118,800円 (月額9,900円)	学校、課程により異なります。
定時制 多部制単位制I部・II部 昼夜間単位制	950円	2,100円	32,400円 (月額2,700円)	
通信制	800円	500円	1単位あたり年額330円	

- ①は出願前に、②は合格発表日(入学許可日)以降で学校が指定する日までに納付が必要です。
- ③と④は、3か月分ずつ年4回(4月、7月、10月、1月)に分けて納入していただきます。通信制の課程は、4月の入学手続きの際に年間の授業料等を一括で納入していただきます。ただし、授業料については、次の**高等学校等就学支援金**の認定を受ければ無償となります。

## 高等学校等就学支援金制度



就学支援金は、親権者(保護者等)の所得等が要件を満たす生徒の授業料を、国が生徒に代わって負担する制度です。現金が支給されるものではなく、返済の必要もありません。新入生は、4月と7月の2回、手続きが必要です。  
**手続きに必要な書類や説明資料は、合格発表後に学校から配布します。**

※令和6年4月1日時点の情報です。

### 知的障がい生徒自立支援コース

高校のカリキュラムや授業内容の工夫などを行い、知的障がいのある生徒が、ともに高校生活を送ることができるコースを設置。

### 共生推進教室

高等支援学校の生徒が、高校内に設置している共生推進教室で高校の生徒とともに学び、交友を深めることができる。

### 通級指導教室

原則、通常の学級で授業をうけつつ、一部の授業のみ、障がいの特性に応じた個別の指導を受けることができる。



# 職業学科を設置する高等支援学校

知的障がいのある生徒の就労を通じた社会的自立をめざす教育課程を編成した、高等部のみの支援学校です。5校とも職業に関する専門の学科を設置しており、卒業後の就労をめざし、職業実習や現場での実習の時間を多く取り入れるなど、職業教育の充実を図っています。例年2月に入学者選抜があり、原則出願時には療育手帳の所持が必要です。

## とりかい 高等支援学校

TEL 072-654-9235



生産技術科 食とみどり科 生活科学科

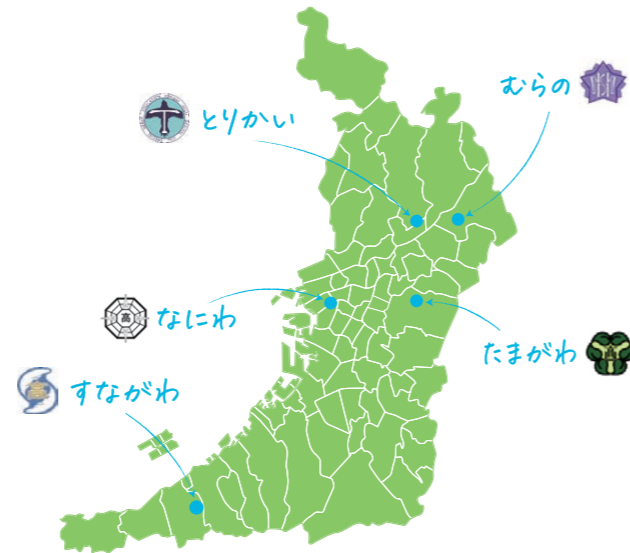


「働きたい」夢を一緒にかなえよう

就労を通じた社会的自立をめざす学校です。日々の学校生活や職場実習での取組みを通じて、生徒個人のニーズと適性に合ったジョブマッチングを進め、就労後の職場定着を見据えた「働き続ける力」を伸ばします。



- 阪急バス…上鳥飼より北へ150m
- 京阪バス…上鳥飼北より東へ300mの府道を南へ200m
- 高槻市営バス…柱本団地より南へ1.2km



## なにわ 高等支援学校

TEL 06-6561-7361



クリエイティブワーク科 サービス・ビジネス科 ライフサービス科



実践的なキャリア教育で「自分」の可能性を感じよう!

現場実習や専門教科の各分野の学習を通じて、勤労観や職業観を育てる学校です。また、変化・進展する社会の中で自立するための力を培い、自己選択・自己決定の教育理念のもとに、卒業後の進路実現をめざしましょう!



- JR環状線…芦原橋駅から西へ600m
- 南海汐見橋線…芦原町駅から西へ200m
- シティバス…芦原橋駅前から西へ600m

## むらの 高等支援学校

TEL 072-805-2327



フードデザイン科 リビングデザイン科 プロダクトデザイン科



就労を通じた自立を一緒にめざしましょう!

「チャンス・チャレンジ・チェンジ」をキーワードに、卒業後、毎日を笑顔で暮らしていけるよう「生きる力」の育成に取り組んでいます。就労という目標に向かって、何事にも意欲的に取り組める生徒を歓迎します。



- 京阪交野線…村野駅から南へ250m

## すながわ 高等支援学校

TEL 072-485-3810



ものづくり科 食とみどり科 せいかつサービス科



働く意識の育みと人間力を育成する学校

充実したICT機器を用いて「わかる・できる授業づくり」を進め、コミュニケーション能力や社会性を培います。卒業後の就労実現に向けて、在学中から関係機関と連携し働きたい気持ちをバックアップします。



- JR阪和線…和泉砂川駅から南へ600m

## たまたがわ 高等支援学校

TEL 072-961-4730

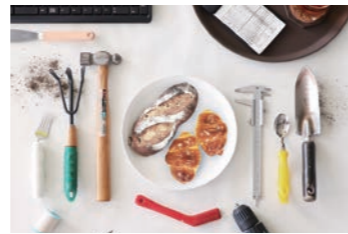


ものづくり科 福祉・園芸科 流通サービス科



目標に向かって! Keep Going!

卒業後の就労をめざした高等支援学校です。働き続ける力をつけるために、「自分のことは自分で考えて決める」ことを大切に、教育活動を行います。「自立」をめざし社会の中で力強く生きていく生徒を育成します。



- 近鉄奈良線…河内花園駅から北へ1km
- 近鉄けいはんな線…吉田駅から南へ1.5km
- 近鉄バス萱島線…菱江から東へ700m

高等支援学校

# 1日の“Schedule”



- カリキュラム**  
集団の中で、働きたい気持ちや働くためのスキルを育てます。
- 通学区域・通学方法**  
通学区域は、大阪府全域です。通学バスはありません。就職に向けて力をつけるために、自主通学です。
- 昼食**  
給食はありません。各自でお弁当等の準備が必要です。
- 制服**  
制服、体操服、実習服など学校指定の物があります。
- 卒業資格**  
支援学校高等部卒業となります。



SUBJECT	EVENT/CLUB	WORKPLACE TRAINING
<b>共通科目・専門学科</b> <b>自分の得意を見つけよう</b> ● 共通科目には、清掃・接客などがあります。 [清掃]作業場面でのルール、仲間と協力する態度を身につけます。 [接客]挨拶や状況に応じた対応を学び、豊かなコミュニケーション力を身につけます。 ● 専門学科は、各学校によって特色があり、入学後に選択します。どの専門学科も、集団で学ぶことを大切に、就労に向けた責任感や態度を身につけます。 ● 共通科目と専門学科で、週に12~15コマの授業があります。	<b>学校行事・部活動</b> <b>仲間とともに、充実した学校生活を送ろう</b> ● 各校に様々な部活動があります。 ● 文化祭や修学旅行等の学校行事があります。	<b>職場実習</b> <b>自分を知り、次のステップへつなげよう</b> ● 1年生から企業等での職場実習を実施します。 ● 授業で学んだことを実践し、理解を深めます。

**その他の府立支援学校**  
 その他、高等部が設置されている府立支援学校が38校あり、通学区域が定められています。また、入学のためには、府立支援学校入学者決定の受験が必要です。

府立支援学校のHP一覧はこちら

# Road to Admission [入学までの道のり]

7 2024  
July

8 August

9 September

10 October

11 November

12 December

1 2025  
January

2 February  
・私立高校入試

3 March

4 April

夏休み～



## 説明会・オープンスクール

進学フェアや各高校の説明会・オープンスクールに参加してみよう！  
詳しくはQRコードからチェック！

進学フェア



学校説明会



秋～冬休み



## 志望校の検討・決定

志望校の決定に向けて、  
各中学校で保護者懇談会等が実施されます。



2月

## 特別選抜等

出願

合格者発表

14日(金)から17日(月)

3月3日(月)

※音楽科は4日(火)から5日(水)



3月

## 一般選抜

## 二次選抜

●全日制・定時制

出願

5日(水)から  
7日(金)

合格者発表  
21日(金)

●通信制

出願

3日(月)から  
5日(水)

合格者発表  
21日(金)

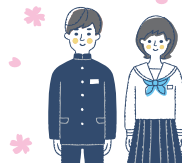
●一般選抜後

出願

25日(火)  
面接

26日(水)  
合格者発表  
27日(木)

入学者選抜の詳細はこちら



## 高校生活 START



### 特別選抜等

一部の専門学科やエンパワメント  
スクール等で行う入試です。  
学力検査・実技検査・面接等を行います。

※能勢分校選抜・帰国生選抜・日本語指導が必要な生徒選抜・  
自立支援選抜・高等支援選抜・共生推進教室選抜は、  
特別選抜の日程に準じて実施します。

### 一般選抜

普通科や総合学科、専門学科など、  
多くの学校で行う入試です。  
学力検査等を行います。

### 二次選抜

一般選抜の合格者発表後に行う入試です。  
二次選抜を行う学校は、特別選抜等や  
一般選抜が終わった後に公表されます。  
面接により実施します。