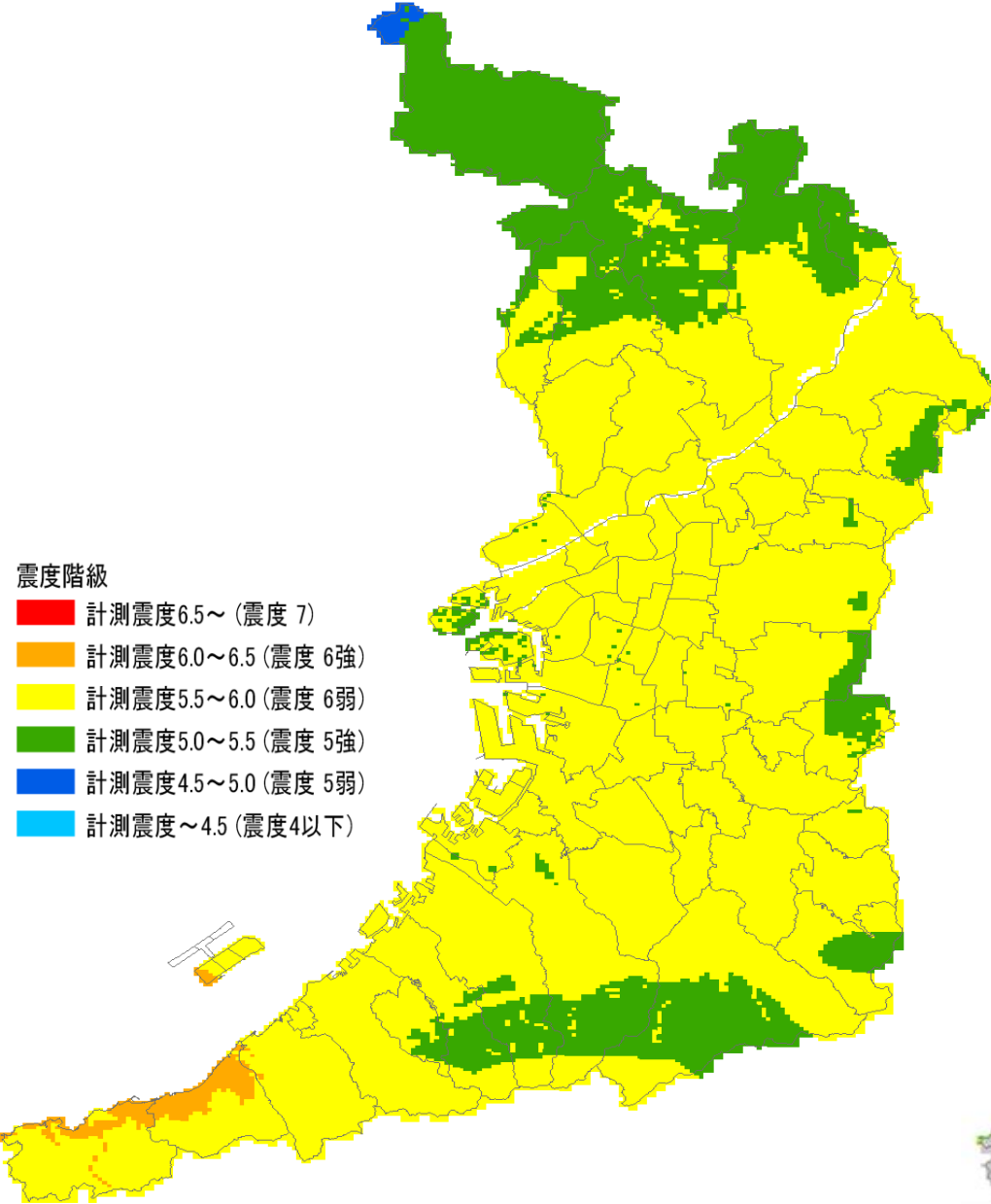
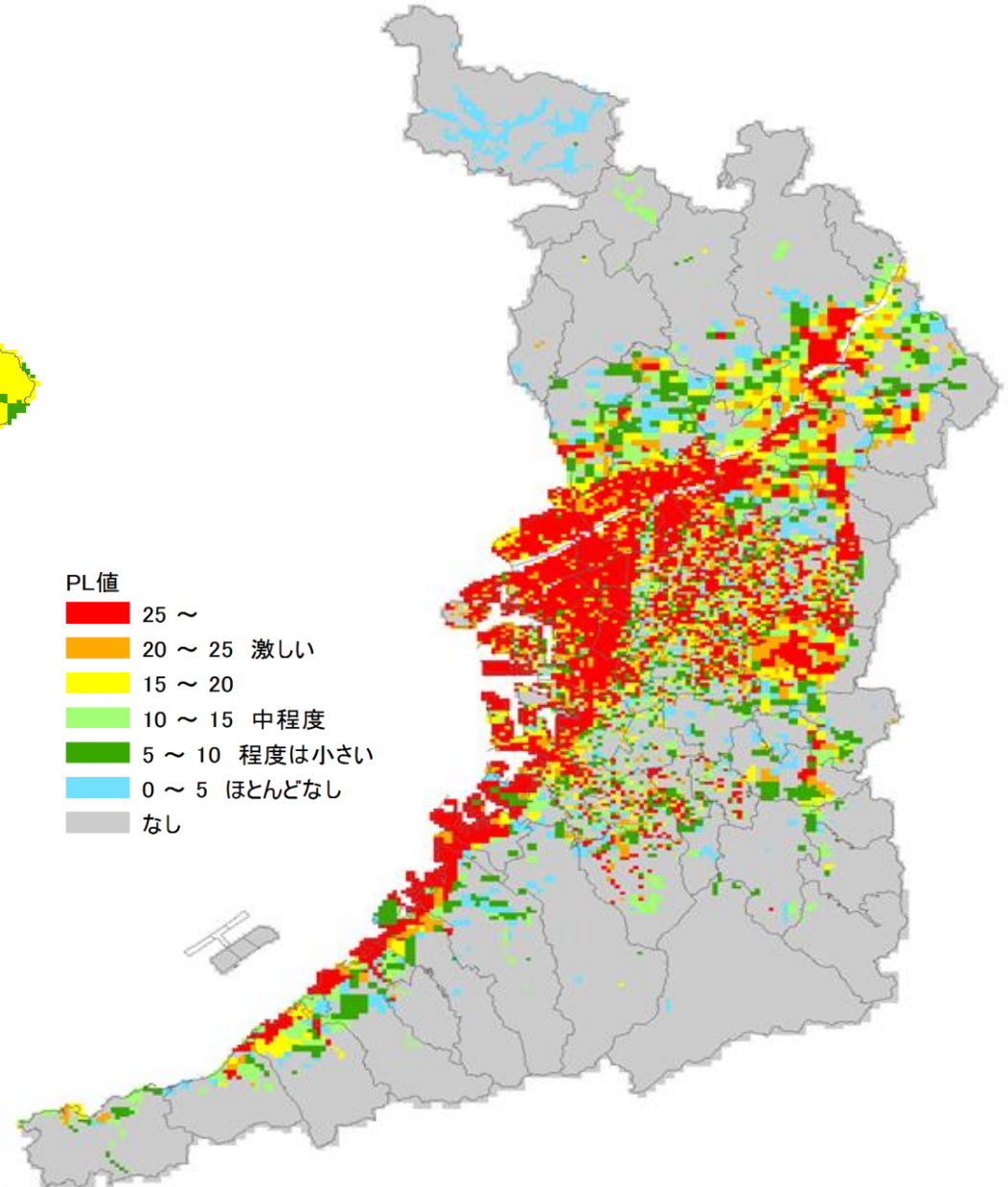


【震度分布図】



【液状化の可能性】



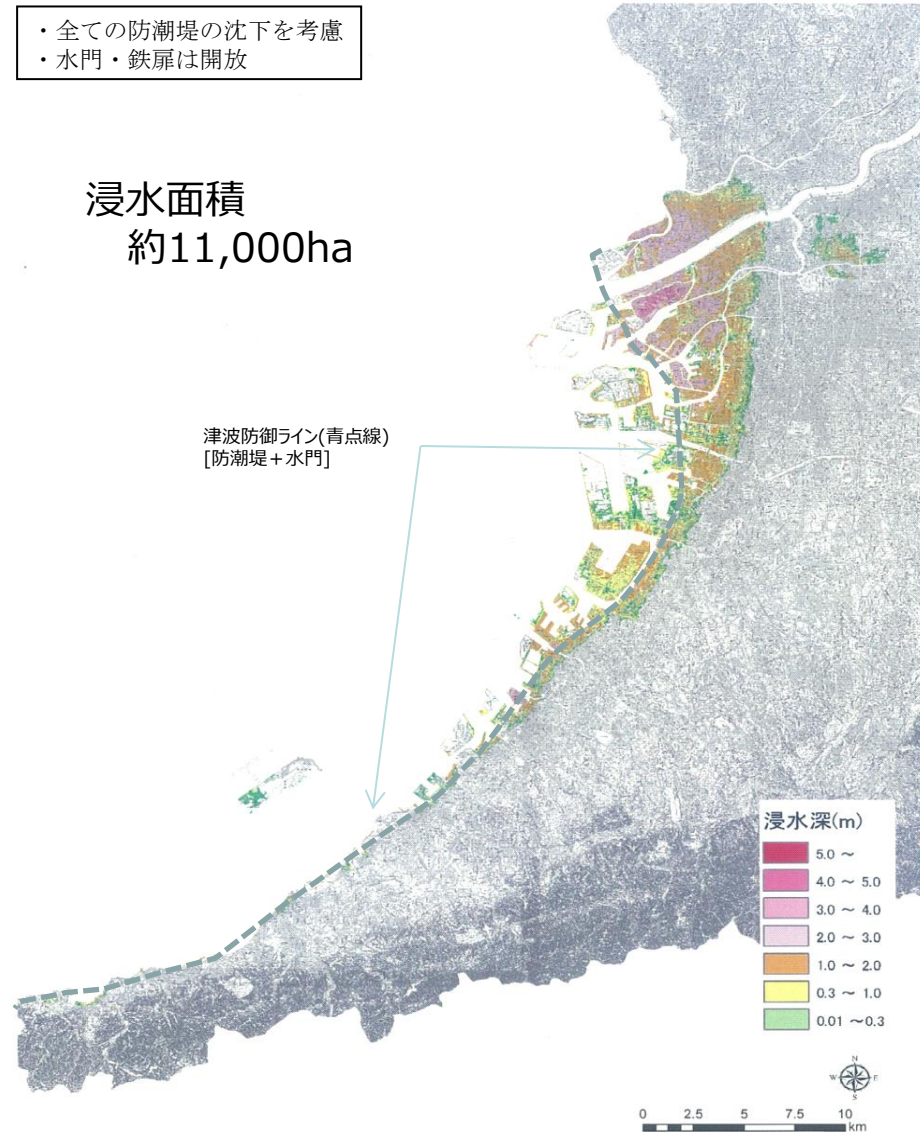
南海トラフ地震対策について①

【平成25年8月公表】

- ・全ての防潮堤の沈下を考慮
- ・水門・鉄扉は開放

浸水面積
約11,000ha

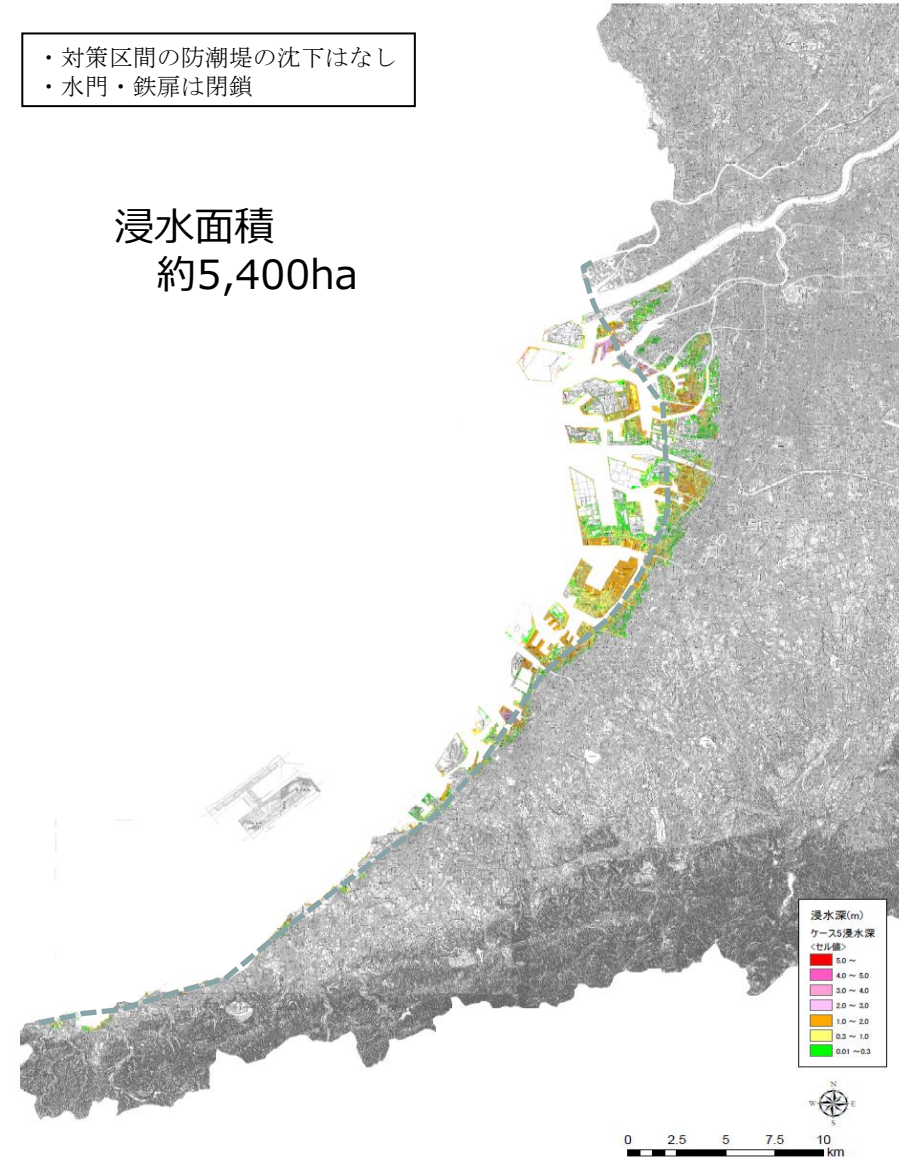
津波防御ライン(青点線)
[防潮堤+水門]



【平成30年度末見込み】

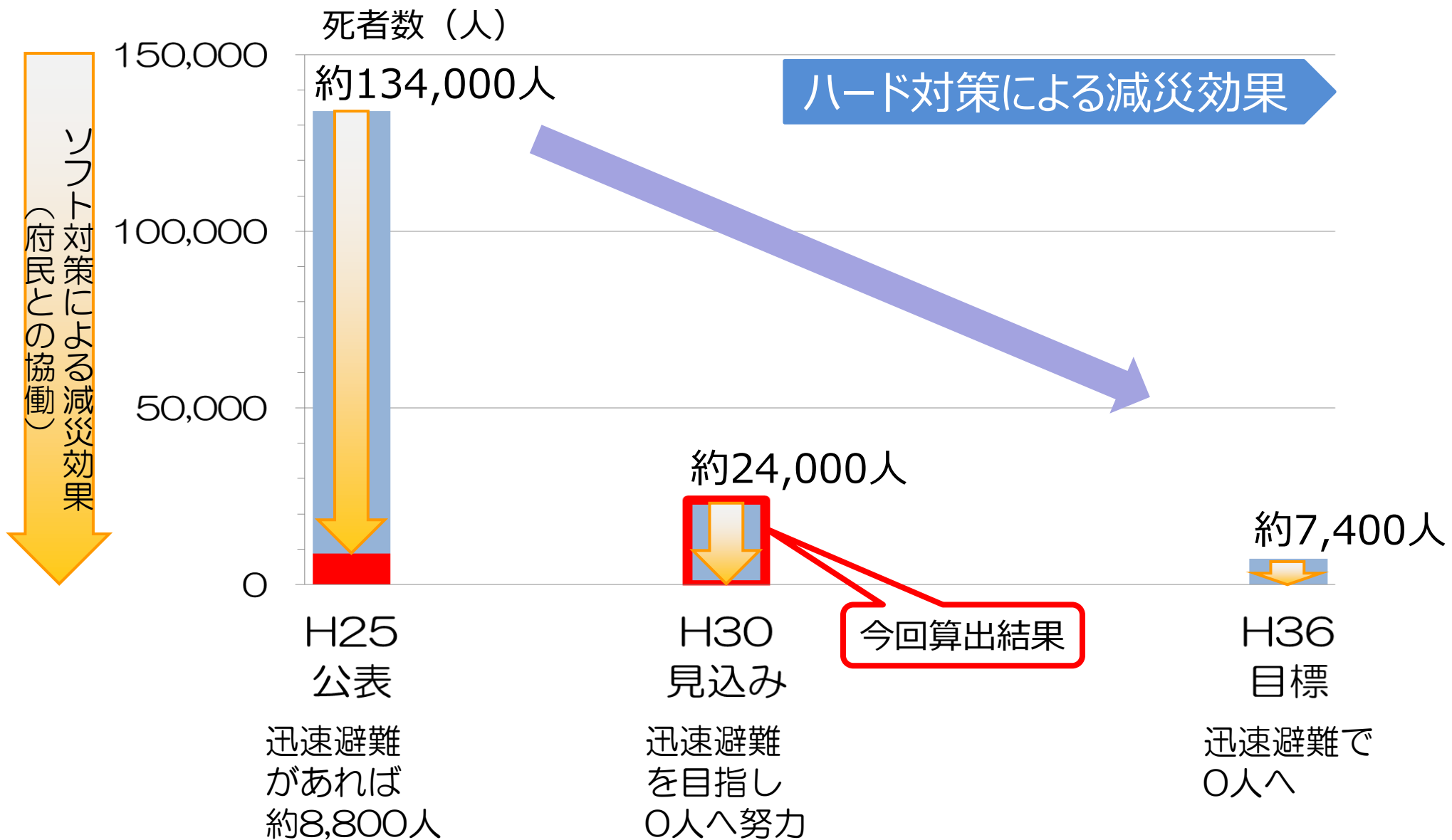
- ・対策区間の防潮堤の沈下はなし
- ・水門・鉄扉は閉鎖

浸水面積
約5,400ha



南海トラフ地震対策について②

○人的被害



南海トラフ地震対策について③

○経済被害

