

今日から  
できる！

# 感染性胃腸炎の対策

—施設での感染対策を考えよう！—

大阪府泉佐野保健所 感染症チーム

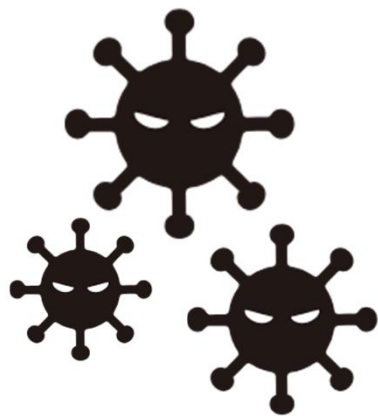
# 目的

感染性胃腸炎について正しく理解し、施設で発生した際に適切に対応することで、施設内での感染拡大を防止する。

# 目次

- 1.感染の成立を知ろう
- 2.感染性胃腸炎を知ろう
- 3.感染性胃腸炎対応チェックリスト
- 4.保健所への報告

# 1. 感染の成立を知ろう -なぜ感染するの?-

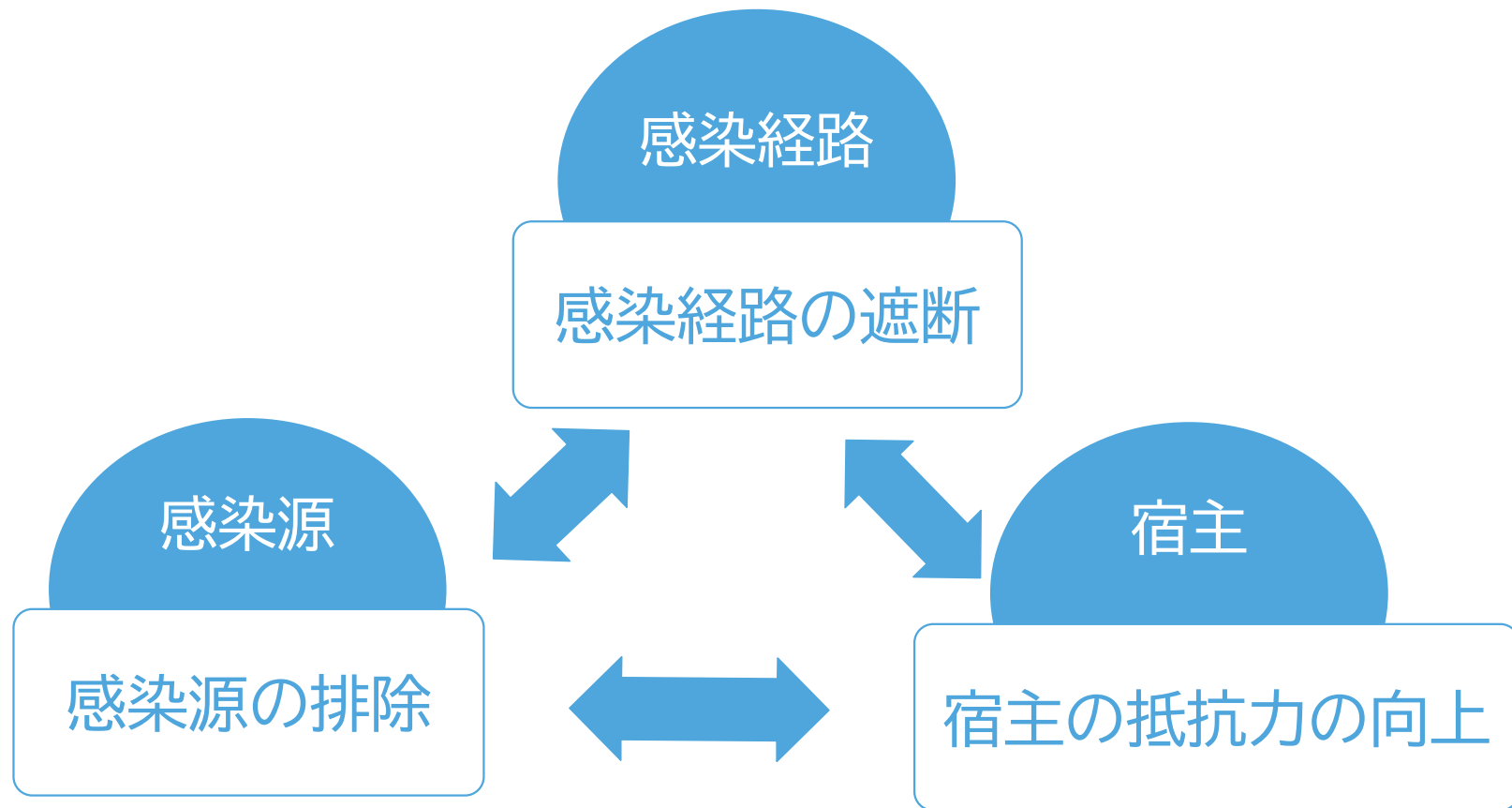


感染源



宿主(人)

# 1. 感染の成立を知ろう -感染の成立を防ごう-



# 1. 感染の成立を知ろう -感染経路別感染対策-

飛沫感染



マスクの着用

空気感染



換気の徹底

接触感染



・手洗い  
・環境の消毒

経口感染



加熱

垂直感染



・ワクチン接種  
・妊娠前に治療

## 2. 感染性胃腸炎を知ろう -原因と症状-

### ▶原因となる細菌やウイルス

例	潜伏期間
腸管出血性大腸菌	2日～14日
ノロウイルス	12時間～48時間
ロタウイルス	1日～3日
サポウイルス	12時間～48時間

### ▶症状

発熱、吐き気、嘔吐、下痢、腹痛

#### ポイント

症状がある期間だけでなく、症状消失後も数週間は便から菌やウイルスが排出されている。



## 2. 感染性胃腸炎を知ろう -感染経路を遮断しよう-

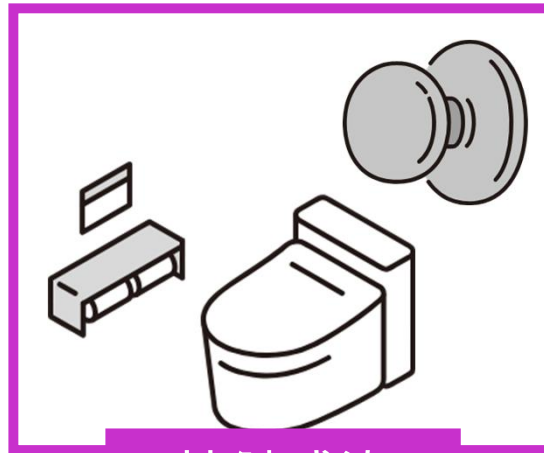
飲食物から人へ



経口感染

汚染された飲食物を口にすることで感染

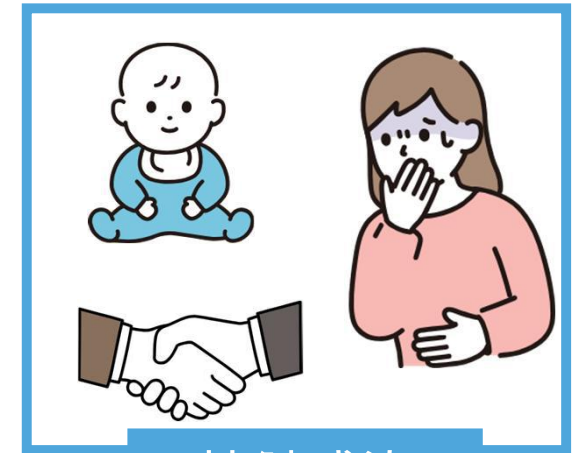
環境から人へ



接触感染

汚染された環境に触ることで手指が汚染され、その手で目・鼻・口を触ると粘膜を介して感染

人から人へ

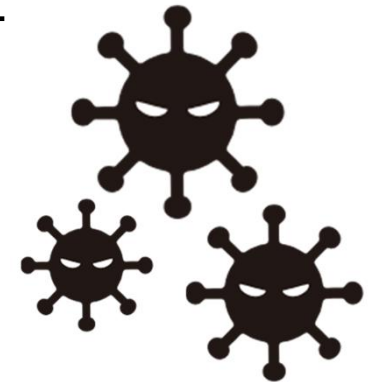


接触感染

感染者の嘔吐物や便に触れた手指を介して感染

# なぜノロウイルスは集団で流行するの？

1. 少量(100個以下)のウイルスでも感染
2. 吐物、便に大量(便1gには100万~10億個以上)のウイルスが含まれる
3. 症状がなくなっても数週間は便にウイルスが存在
4. 乾燥、酸、凍結、熱に強く、環境で安定しやすい
5. 一度感染しても半年程度で免疫がなくなる





# 3. 感染性胃腸炎対応チェックリスト

## ▶ 平常時

- 利用者・職員の健康状態の把握、整理
- 嘔吐発生時の対応訓練、嘔吐処理セットの準備
- 利用者・職員の手洗い教育(流水と石鹼での手洗いが基本！)

### 3. 感染性胃腸炎対応チェックリスト

#### ▶発生時

□利用者・職員の健康状態を経過表にまとめ、状況を把握する

□環境の消毒(○次亜塩素酸ナトリウム ×アルコール)

特に、トイレ回り、ドアノブやスイッチ、おもちゃ

□手洗いの徹底

(○ペーパータオル ×タオル共用:○液体石鹸 ×固形石鹸)

□空気の流れを意識した換気

□利用者の家族や来所者に感染症流行を周知

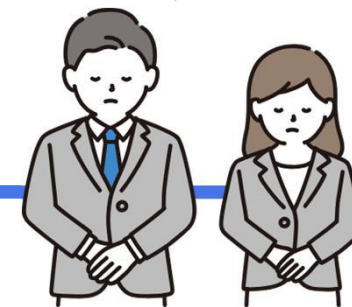
## 4.保健所への報告 -お願い-

保健所には感染症のまん延防止の役割がありますので、以下の基準に基づいて報告をお願いします。

### ▶社会福祉施設等における感染症等発生時に係る報告について(令和5年4月28日)

- ・同一の感染症によると疑われる**死亡**又は**重篤患者**が**1週間内に2名以上**発生した場合
- ・同一の感染症によると疑われる者が**10名以上**又は**全利用者の半数以上**発生した場合
- ・**通常の発生動向を上回る感染症**等の発生が疑われ、特に施設長が報告を必要と認めた場合

市町の主管課にも忘れずに  
報告をお願いします



## 4.保健所への報告 ー報告方法ー

### ▶報告方法

電話と経過表(メール)での報告をお願いします。

経過表で、流行している感染症と、その感染症の広がり状況を確認します！

### ▶報告様式の掲載場所

泉佐野保健所ホームページを開く

→泉佐野保健所の事業ページ「事業一覧」をクリック

→トピックス「【社会福祉施設等】感染症及び食中毒の発生(疑いを含む)について」をクリック

# 4.保健所への報告 -経過表の書き方-

例	氏名	年齢	性	所属 (クラス等)	5月11日 (木)	5月12日 (金)	5月13日 (土)	5月14日 (日)	5月15日 (月)	5月17日 (火)	5月18日 (水)	5月19日 (木)	③ 検査の有無 (実施の有無と 結果)	④ 医療情報 (受診日・医 療機関名・ 診断名等)	備考
1	B・B	3	男	さくら (3歳児)	② 園で嘔吐 し早退	欠席	欠席	休	欠席	欠席	回復し 出席		ノロウイルス+	5/12〇〇 医院受診	
2	C.C	3	男	さくら (3歳児)		腹痛で 欠席	欠席	休		腹痛で 欠席	欠席	欠席	無	無	
3	D.D	1	女	たんぽぽ (1歳児)	①	帰宅後 下痢あり	欠席	休	欠席	欠席	欠席		無(お腹の風 邪と言われた)	5/12△△ 病院受診	延長保 育児
4	E.E	5	女	もみじ (5歳児)			腹痛で 早退	休	欠席	欠席	欠席	私用で 欠席	ノロウイルス+	5/13 〇〇 医院受診	1の姉
5	F.F	25	男	さくらの 担任				微熱あり	腹痛で 欠席	欠席	欠席	欠席	無	無	

①発症が早い順  
に情報を記載し  
てください。

②欠席や早退  
の理由を記載  
してください。

③受診した医療機関と  
実施した検査の情報を  
記載してください。

④備考欄には、発症者  
の関連があれば記載し  
てください。

## 4.保健所への報告 -保健所の対応-

- ・施設内での感染対策を確認し、感染拡大しないための方法を一緒に考えます。
- ・原因菌(ウイルス)が特定されていない場合は、原因菌(ウイルス)を特定するために**検便をお願いすることがあります。**

### 参考資料

- ▶保育所における感染症対策ガイドライン(2018年改訂版)
- ▶介護現場における感染対策の手引き 第3版

感染対策でお困りのことがあれば保健所にご相談ください

# まとめ

- 症状が消失しても、数週間は大便からウイルスが排出されている
- 平時から利用者や職員の健康状態を把握し、感染症発生時は経過表にまとめる
- 手指の消毒、環境の消毒の徹底と空気の流れを意識した換気が大事
- 保健所には基準に基づいて報告を