



舞仕生先尾松



室 茶



邸 濱ノ師高



岸 海濱ノ師高



(本社事務所)

創 立 大 正 八 年 五 月
資 本 壹 百 五 拾 萬 圓
本 社 大 阪 府 泉 北 郡 高 石 町
出 張 所 南 海 線 高 師 の 濱 驛 前
電 話 濱 寺 一 五 八 番
大 阪 市 四 區 阿 波 堀 通 一 五
河 盛 自 動 車 商 店 內
電 話 新 町 二 三 七 〇 番 番

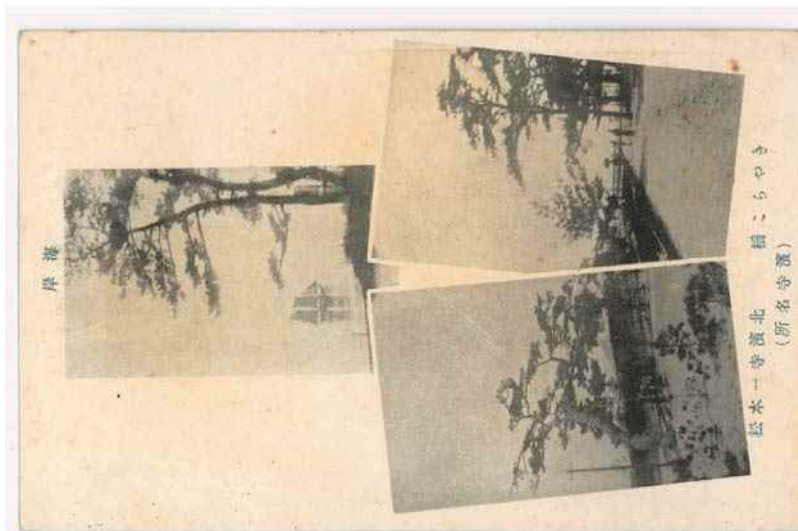
營 業 課 目
一、土 地 五 十 坪 以 上 分 割 賣 渡
一、建 物 年 月 賦 販 賣
各 種 住 宅 實 費 提 供
設 計 監 督 建 築 請 負

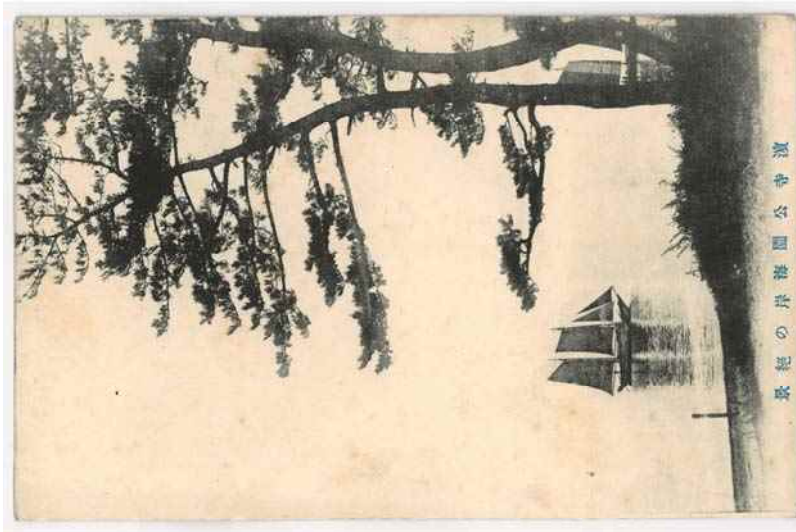


泉 温 濱ノ師高



引 網 濱ノ師高





資料提供：高石市教育委員会蔵辻本攻コレクション ※無断転載を禁じます。





松衣羽 園公寺濱



湖池南園公寺濱



Famous Pines at Hamadera.

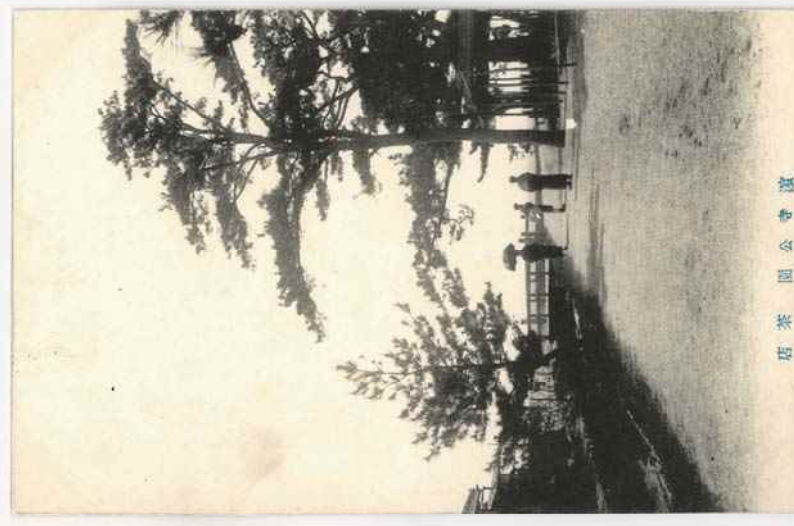
歴々の松 (園公寺濱)



來往の内園 園公寺濱

資料提供：高石市教育委員会所蔵辻本攻コレクション ※無断転載を禁じます。





瀧寺公園茶店



瀧寺公園茶店 園の内

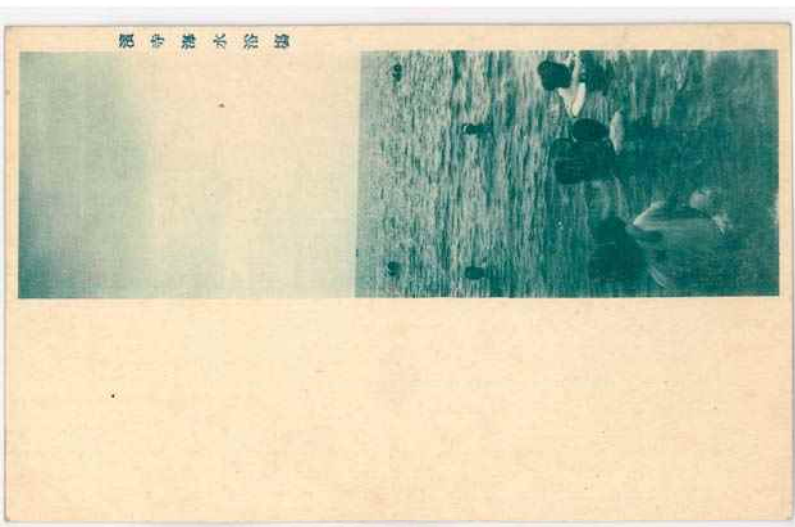


瀧寺公園 園の内茶店



瀧寺名所 (公會堂)

資料提供：高石市教育委員会所蔵辻本攻コレクション ※無断転載を禁じます。





資料提供：高石市教育委員会蔵本攻コレクション ※無断転載を禁じます。





資料提供：高石市教育委員会所蔵辻本攻コレクション ※無断転載を禁じます。





資料提供：高石市教育委員会所蔵辻本攻コレクション ※無断転載を禁じます。





浜浴水海寺濱



The Sea Bath, Hamadera

浜浴水海寺濱

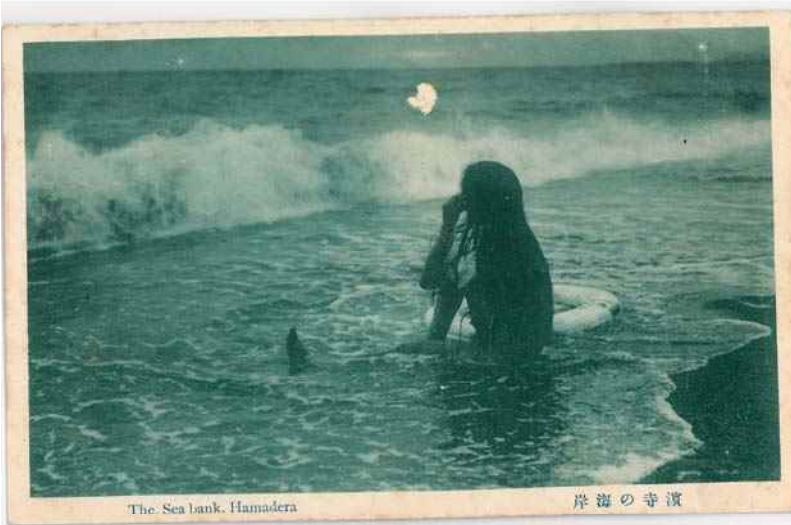


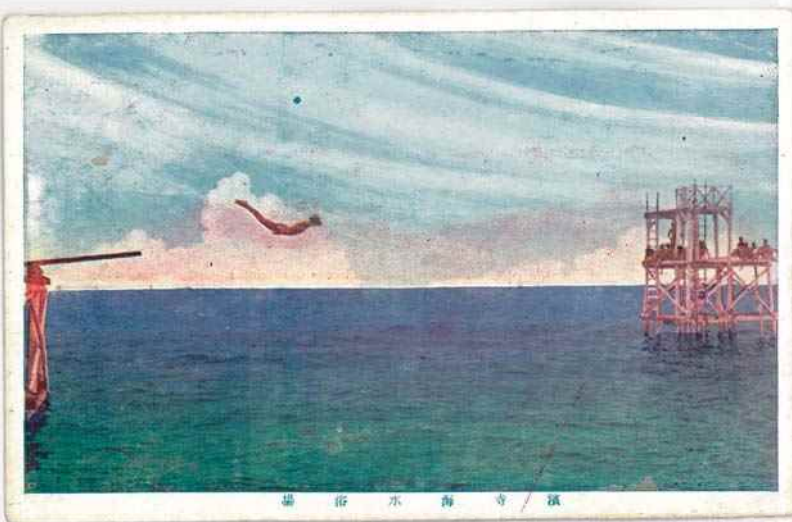
浜浴水海寺濱



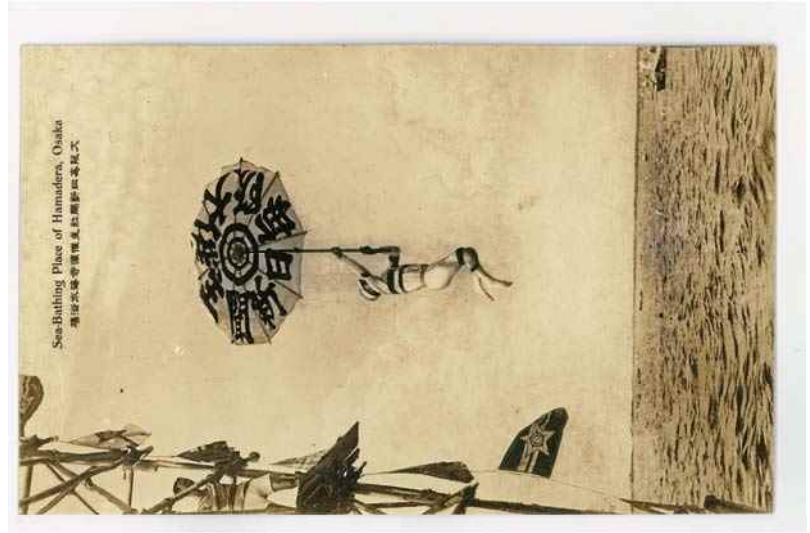
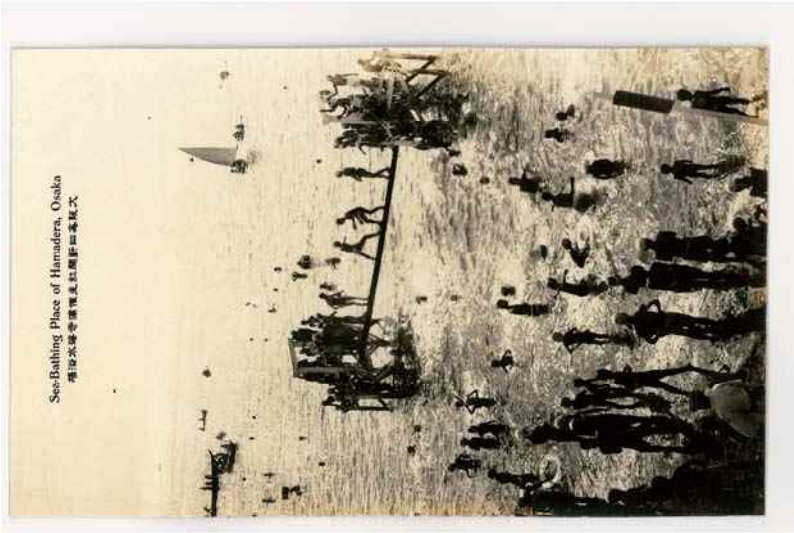
浜浴水海寺濱

資料提供：高石市教育委員会蔵本攻コレクション ※無断転載を禁じます。





資料提供：高石市教育委員会蔵本攻コレクション ※無断転載を禁じます。





資料提供：高石市教育委員会所蔵辻本攻コレクション ※無断転載を禁じます。