

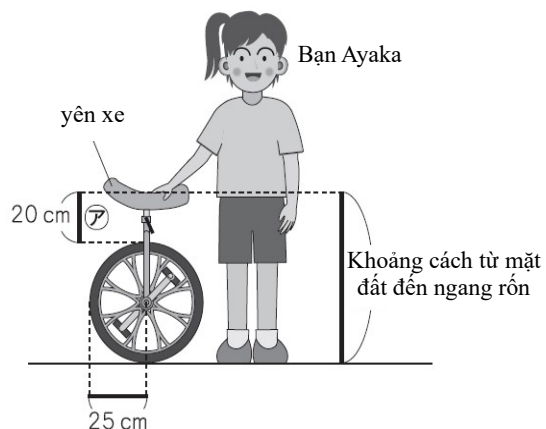
かだめしパート4 小学校6年 ③

年		組		名前	
---	--	---	--	----	--

【11】 Lớp học của bạn Ayaka đang có phong trào chơi xe đạp một bánh.

(1) Bạn Ayaka đang điều chỉnh độ cao của yên xe.

Chiều cao thích hợp của yên xe được tính từ mặt đất đến ngang rón. Sau khi điều chỉnh xong, khoảng cách giữa điểm trên của bánh xe và yên xe là 20cm (là khoảng cách \odot trong hình). Biết rằng bán kính của bánh xe là 25cm.



Hỏi: Chiều cao từ mặt đất đến ngang rón của bạn Ayaka là bao nhiêu cm?

Đáp án:

cm

(2) Bạn Ayaka muốn biết là nếu bánh xe lăn đủ 1 vòng thì sẽ đi được bao xa, vì thế bạn đã đo thử và được kết quả như trong bảng dưới đây.

Số vòng lăn bánh xe, và quãng đường đi được

Số vòng lăn bánh xe (vòng)	1	2	3	4	
Quãng đường đi được (cm)	157	314	471	628	

Nhìn vào bảng, bạn Ayaka nhận thấy quãng đường đi được và số vòng lăn của bánh xe có quan hệ tỉ lệ với nhau. Dựa vào tỉ lệ này, hãy tính thử độ dài của 1 đường chạy vòng ở sân trường. Biết rằng, để đi hết 1 vòng của đường chạy thì bánh xe cần lăn 120 vòng.

Hãy chọn công thức tính đúng và ghi số của đáp án (1~4) vào trong ô trống.

- 1 157×120
- 2 314×120
- 3 120×3.14
- 4 157×3.14

(3) Bạn Ayaka đã tìm hiểu thử xem ở trong lớp thì bạn nam hay bạn nữ biết đi xe đạp một bánh hơn, và thu được kết quả như trong bảng dưới đây.

Số bạn biết đi xe đạp một bánh (người)

	Biết đi	Không biết	Tổng cộng
Bạn nam	9	6	15
Bạn nữ	12	8	20

Nhìn vào bảng ghi, bạn Ayaka nhận xét:

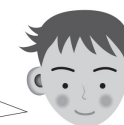


Có 9 bạn nam và 12 bạn nữ biết đi xe đạp một bánh. Như vậy thì bạn nữ biết đi hơn bạn nam.

Bạn Ayaka

Nghe bạn Ayaka nói, bạn Taro đã phát biểu:

Nhưng tổng số bạn nam và tổng số bạn nữ là khác nhau. Vì thế, không thể chỉ nhìn số bạn biết đi xe để kết luận, mà phải so sánh theo tỉ lệ.



Bạn Taro

Hãy tính các tỉ lệ của các bạn nam và các bạn nữ biết đi xe và thử so sánh. Tỉ lệ nào có giá trị cao hơn?

Dưới đây là 3 đáp án. Hãy chọn đáp án đúng và điền số của đáp án (1~3) vào ô trống. Ngoài ra, hãy giải thích lý do vì sao chọn đáp án đó, có thể giải thích bằng câu văn hoặc công thức tính, hoặc cả hai cách.

- 1 Số bạn nam biết đi xe chiếm tỉ lệ lớn hơn.
- 2 Số bạn nữ biết đi xe chiếm tỉ lệ lớn hơn.
- 3 Số bạn nam biết đi xe và số bạn nữ biết đi xe có tỉ lệ bằng nhau.

Đáp án

Giải thích: