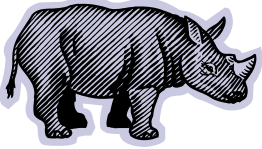


学 年  
中

ローマ字で書こう⑤

年 組 氏名



\_\_\_\_\_

\_\_\_\_\_

\_\_\_\_\_

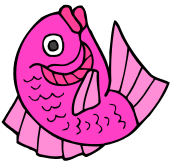


かい

\_\_\_\_\_

\_\_\_\_\_

\_\_\_\_\_



たい

\_\_\_\_\_

\_\_\_\_\_

\_\_\_\_\_



\_\_\_\_\_

\_\_\_\_\_

\_\_\_\_\_



\_\_\_\_\_

\_\_\_\_\_

\_\_\_\_\_



\_\_\_\_\_

\_\_\_\_\_

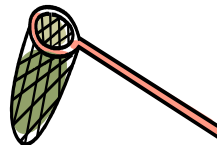
\_\_\_\_\_



\_\_\_\_\_

\_\_\_\_\_

\_\_\_\_\_



あみ

\_\_\_\_\_

\_\_\_\_\_

\_\_\_\_\_



\_\_\_\_\_

\_\_\_\_\_

\_\_\_\_\_



うめ

\_\_\_\_\_

\_\_\_\_\_

\_\_\_\_\_



えだ

\_\_\_\_\_

\_\_\_\_\_

\_\_\_\_\_



おの

\_\_\_\_\_

\_\_\_\_\_

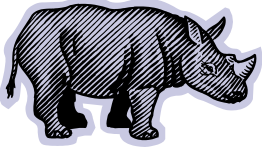
\_\_\_\_\_

学 年

中

ローマ字で書こう⑤

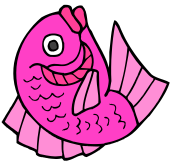
年 組 氏名



sai



kai



tai



kani



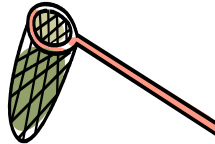
kame



same



mame



ami



isu



ume



eda



ono

学 年

中

# ローマ字で書こう⑥

年 組 氏名

■人の名前や地名をローマ字で書くときは、はじめの字を大文字で書きます。

◆日本地図をみて、ローマ字で地名を書きましょう。

The image shows an outline map of Japan divided into prefectures. Lines connect various regions to sets of writing lines. Each set of writing lines consists of four horizontal lines, with the second line from the top being a thick red line. The regions labeled are:

- Hokkaido (top island)
- Tohoku (northern main island)
- Kanto (central main island, east)
- Chubu (central main island, west)
- Kansai (southwest main island)
- Shikoku (fourth island)
- Kyushu (south island)
- Ryukyu (chain of islands at the bottom)

Each region has a corresponding set of writing lines for practicing the Romanization of its name.

学 年

中

## ローマ字で書こう⑥

年 組 氏名

■人の名前や地名をローマ字で書くときは、はじめの字を大文字で書きます。

◆日本地図をみて、ローマ字で地名を書きましょう。

Hokkaidō

Akita-ken

Niigata-ken

Ōsaka-hu

Miyagi-ken

Nagano-ken

Tōkyō-to

Kōti-ken

Kagosima-ken

Okinawa-ken