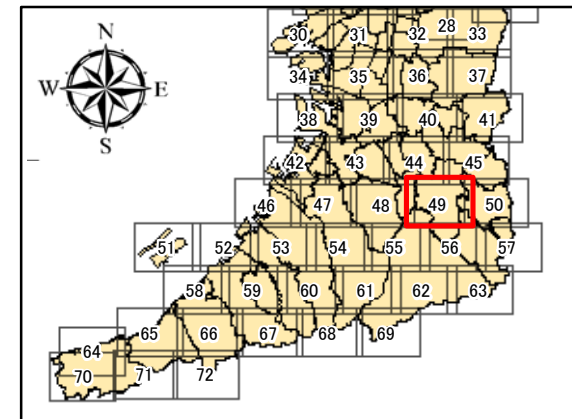
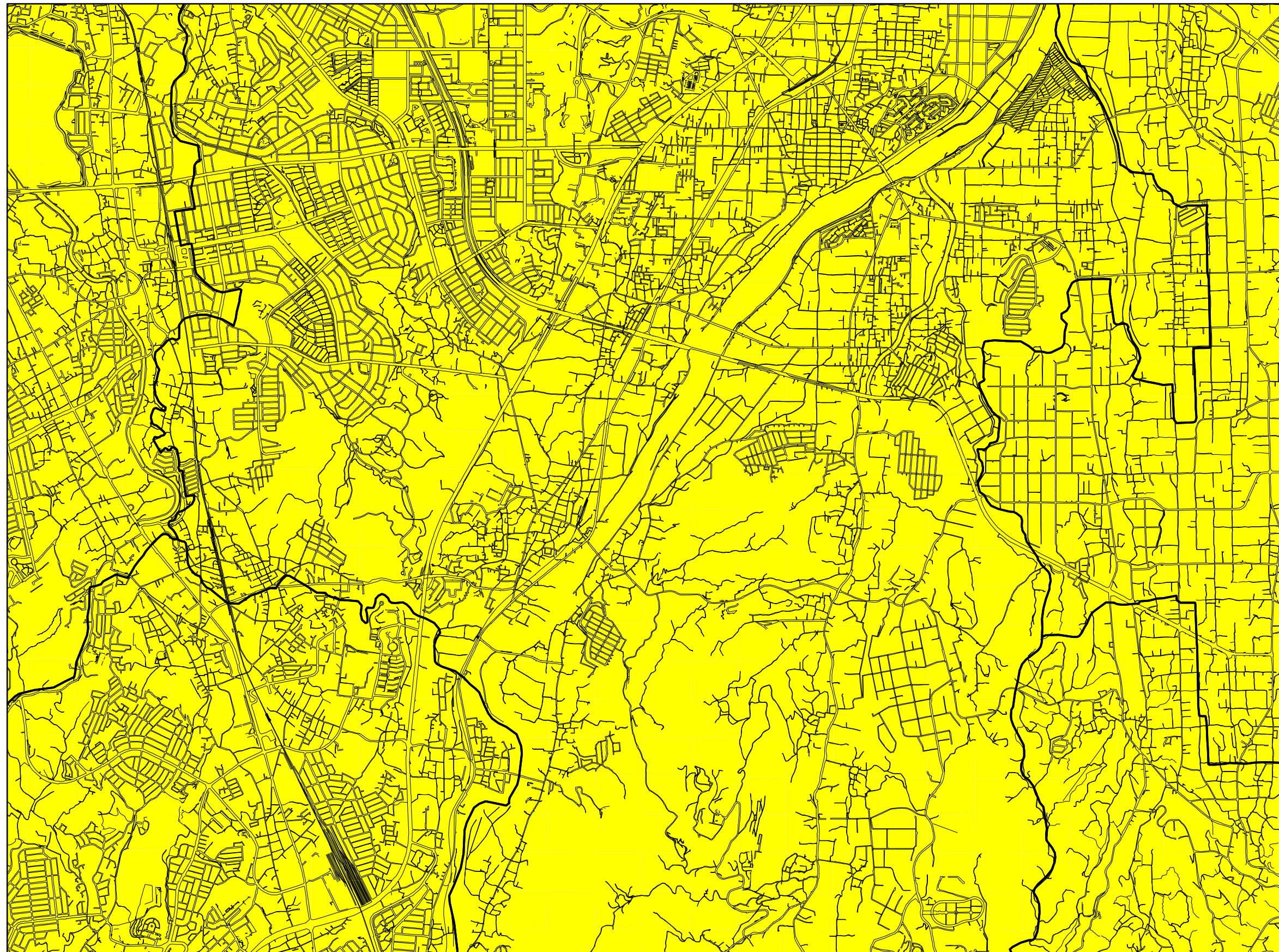


大阪府震度分布図(南海トラフの最大クラスの地震)

図面番号 49 / 72



震度階級

- 計測震度6.5～(震度7)
- 計測震度6.0～6.5(震度6強)
- 計測震度5.5～6.0(震度6弱)
- 計測震度5.0～5.5(震度5強)
- 計測震度4.5～5.0(震度5弱)
- 計測震度～4.5(震度4以下)

