

食品表示 まなびぷらす

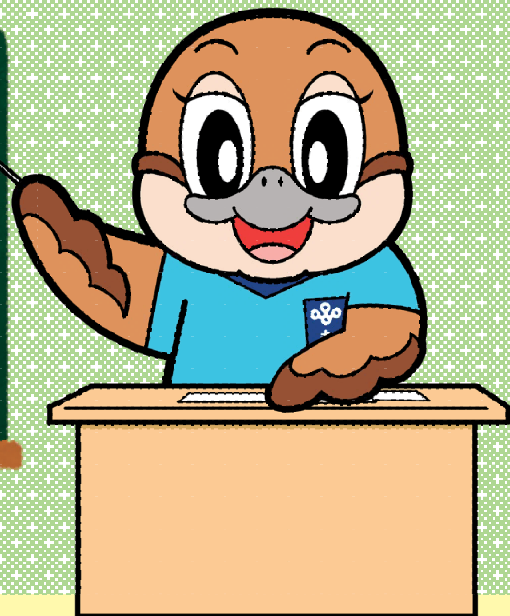
基本を学んで
オリジナル
もずやん
グッズ
をもらおう

- 消費者向け学習会 -

今回のテーマは

「生鮮食品表示」

「栄養成分表示」



©2014 大阪府もずやん

///
各回 内容は同じです!

開催日 9月4日(水) / 9月7日(土) / 9月12日(木)

開催場所 大阪市立阿倍野市民学習センター (阿倍野区)
/ 大阪市立総合生涯学習センター (北区)
/ 大阪赤十字会館 (中央区) のいずれか

参加費 無料 ※要事前申込

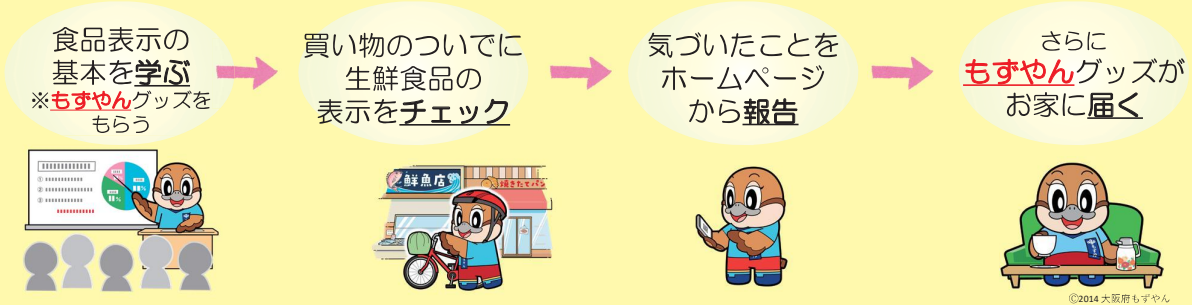
詳しくは「裏面」をご確認ください

主催・お問合せ先

大阪府健康医療部生活衛生室食の安全推進課 食品表示グループ
電話：06-6944-6319(直通) (受付時間：平日9時～17時)
E-mail：shokunoanzen-g04@gbox.pref.osaka.lg.jp

内 容

食品表示まなびぷらすは一般消費者向けの学習会です
今回は「生鮮食品表示」と「栄養成分表示」の基本を学びます



学習会開催日時・会場

※開始15分前より受付・入場可能

	アクセス		
大阪市立阿倍野市民学習センター（第1研修室） 大阪市阿倍野区阿倍野筋3-10-1-300 あべのベルタ3階 Osaka Metro谷町線 阿倍野駅徒歩1分、御堂筋線 天王寺駅徒歩6分 近鉄 大阪阿部野橋駅徒歩5分、JR 天王寺駅徒歩6分		9/4 (水)	① 14:00~15:30
大阪市立総合生涯学習センター（第2研修室） 大阪市北区梅田1-2-2-500 大阪駅前第2ビル6階 Osaka Metro四つ橋線 西梅田駅徒歩5分、御堂筋線 梅田駅徒歩6分 阪神 大阪梅田駅徒歩5分、JR 北新地駅徒歩1分、JR 大阪駅徒歩8分		9/7 (土)	② 10:30~12:00 ③ 14:00~15:30
大阪赤十字会館（303会議室） 大阪市中央区大手前2-1-7 3階 Osaka Metro谷町線 天満橋駅徒歩5分、京阪 天満橋駅徒歩7分		9/12 (木)	④ 10:30~12:00 ⑤ 14:00~15:30

応募資格

- 15歳以上（ただし、中学生を除く）で、府内在住、在勤または在学の方
- 大阪府ホームページを閲覧できる環境にあること
- 大阪府の食品表示行政に関心を持ち、本事業の趣旨を理解し参加できること
- 大阪府から電子メールで連絡を受信し、返信することができること
- 府内店舗の報告について、インターネット上の専用フォームにより回答（まなびレポートの提出）ができること

注意事項

- 大阪府ホームページの「参加者募集要項」をご確認の上、下記QRコードからご応募ください
- 会場までの交通費等は各自でご負担ください
- 学習会開催の日程のうち、①～⑤のいずれかに必ず参加してください
※学習会を修了できなかった場合は、受講後の「もずやんグッズ」のお渡しはできません
- 応募者多数の場合は、会場の定員等を考慮した上で選考します（定員100名）
- 選考結果については8月末までにメールでお知らせします
- 障がい等により配慮を希望される方は、参加申込フォーム内の備考欄に記載してください

たくさんのご応募をお待ちしております

事前
申込制

参加申込など詳しくはこちら
締切: **8月5日** 月 15時

