

物 件 明 細

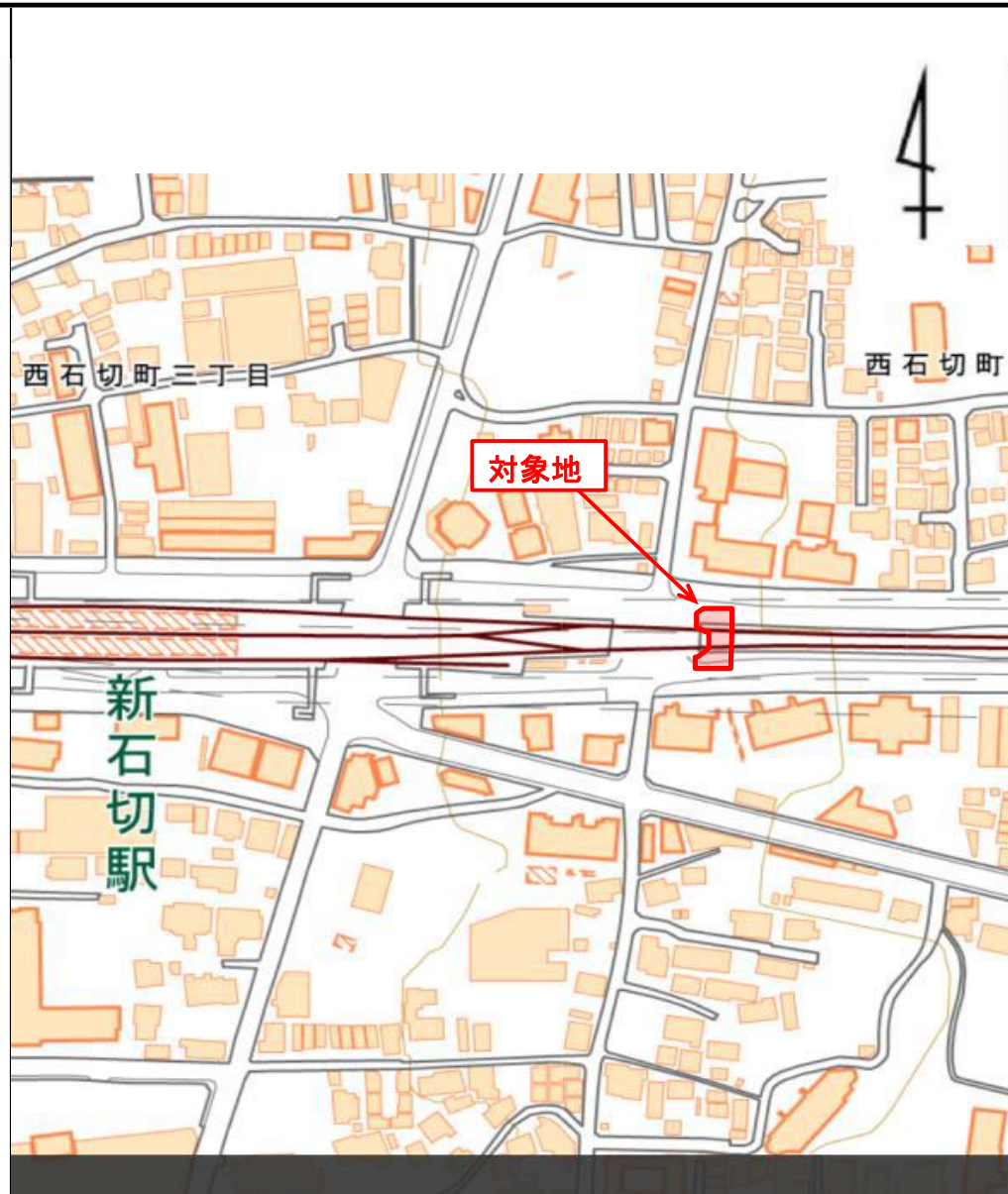
物件番号	所在地 (路線名)	東大阪市西石切町一丁目16番2の一部外 (府道石切大阪線 近鉄けいはんな線高架下)	交通 機関	近鉄けいはんな線 新石切駅 東 約 300m	最 低 占 用 料 (年 額)	383,240円/年	占 用 期 間	5年		
3										
土地の概要					特記事項					
面 積	占有許可対象面積				302 m ²					
接面道路 の状況	北側：府道・幅員約 13m・舗装有・高低差無・東行き一方通行 南側：府道・幅員約 13.5m・舗装有・高低差無・西行き一方通行				1 平面駐車場(コインパーキングを含む。)等、平面利用を想定しております。 2 占有期間は、令和7年4月1日から令和12年3月31日までとします。 3 対象地への車両等の出入りについては、大阪府八尾土木事務所及び大阪府枚岡警察署と協議し、許可を得てください。 アスファルト舗装等の施設又は工作物の撤去、形状変更等については、大阪府八尾土木事務所と協議してください。また、車両等の衝突により橋脚に損傷が発生しないよう、適切な場所に保護柵等を設置してください。なお、それらの整備等に要する費用は全て占有者の負担となります。 対象地周囲に既設のフェンスは現況のままで使用してください。撤去または移設等は認められません。 (お問い合わせ先) 大阪府八尾土木事務所 管理課 電話 072-994-1515(代) 大阪府枚岡警察署 電話 072-987-1234(代)					
法令に 基づく 制限	市街化区域内				4 対象地にある架空構造物の地上からの高さは、最も低い箇所です約2.7mとなります。 5 雨水や汚水の排水が生じる利用をする場合は、道路及び既設集水桝等へは流さないでください。排水等の処理については、東大阪市と協議して下さい。 (お問い合わせ先) 東大阪市上下水道局下水道部 サービス推進室 排水設備課 電話06-4309-3249(代)					
	都 市 計画法	用途地域	近隣商業地域							
		地域地区	防火地域							
		建ぺい率	80%	容積率						400%
その他 の 法令等	・道路法(府道石切大阪線区域内) ・消防法 ・軌道法(近鉄けいはんな線運行区域内)									
その他条件	・火気厳禁									
供給 処理 施設 の 状況	区 分	配管等の状況		照会先及び電話番号						
		対象地周辺	対象地内							
	公 営 水 道	本 管	引 込 管	東大阪市上下水道局水道施設部 水道管理室 給水課 06-6724-1221(代)						
		有	無							
	電 気	配 電 線	引 込 線	関西電力送配電株式会社コンタクトセンター 0800-777-3081						
		有	有							
都 市 ガ ス	本 管	引 込 管	大阪ガス株式会社導管情報センター 06-6202-2141							
	有	無								
公 共 下 水 道	本 管	引 込 管	東大阪市上下水道局下水道部 サービス推進 室排水設備課 06-4309-3249(代)							
	有	無								
					6 電気の引込みについては、大阪府八尾土木事務所及び関西電力株式会社と協議してください。また、電気の引込みに伴う協議及び費用等の一切の件については、全て占有者において行ってください。 (お問い合わせ先) 大阪府八尾土木事務所 管理課 電話 072-994-1515(代) 関西電力送配電株式会社コンタクトセンター 電話 0800-777-3081					
					7 土地利用に関する隣接土地所有者、近隣住民及び関係機関等との調整は、全て占有者において行ってください。					

(裏面へつづく)

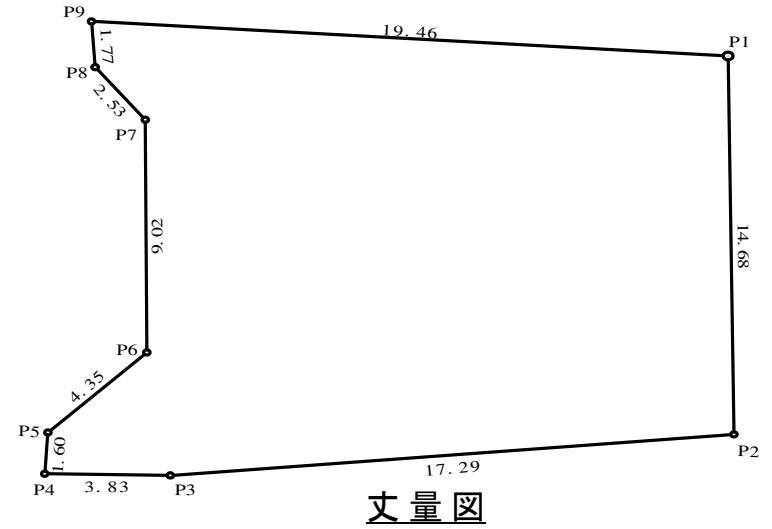
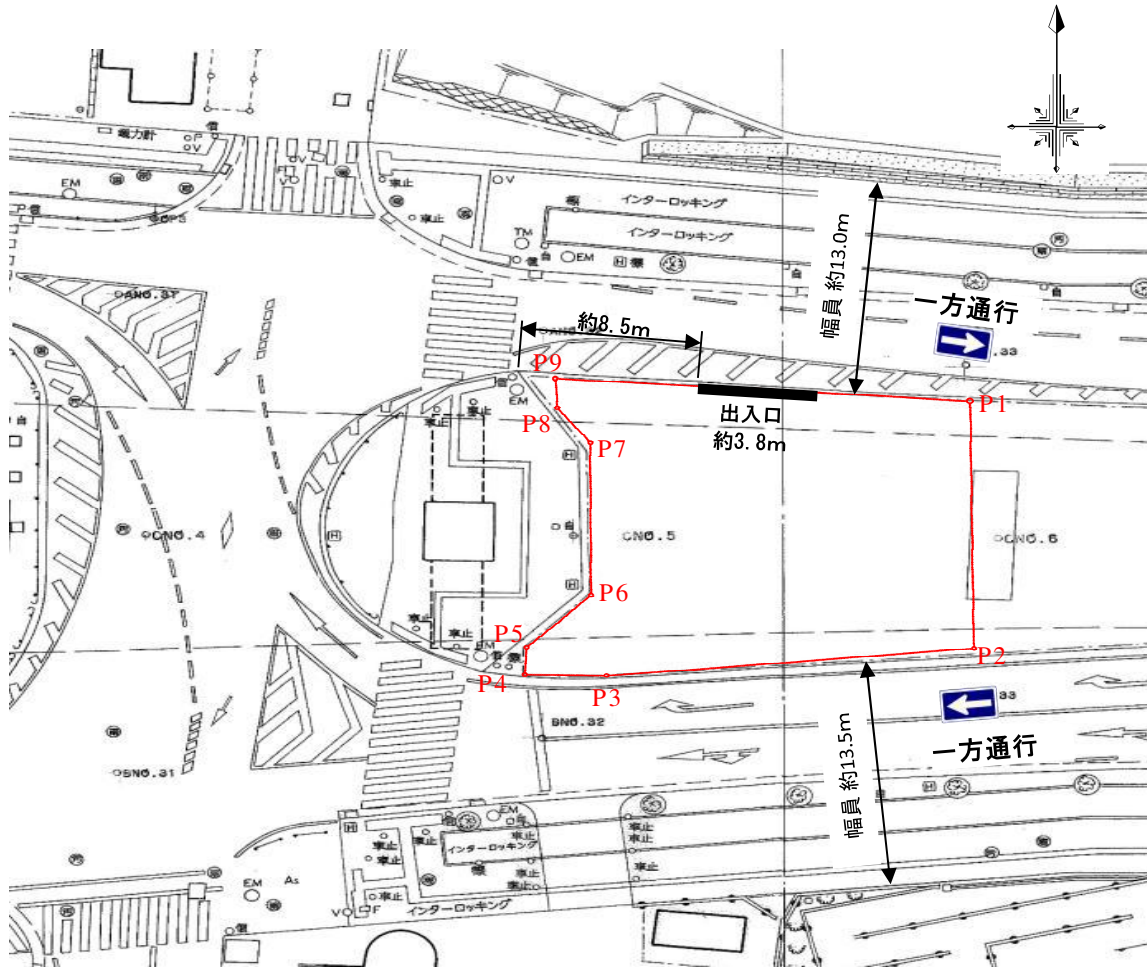
特記事項

- 8 対象地の実地調査等を行うため、大阪府職員又は大阪府の受注業者が対象地に立ち入ることがあります。また、上記の者による実地調査等で対象地にある施設が支障となる場合は、施設の撤去又は移動をお願いします。なお、撤去又は移動に必要な費用等については、占有者の負担となります。
- 9 橋梁などの管理施設は定期的に点検を実施しており、その結果により補修が必要となる場合や、緊急時に補修や点検を実施することがあります。ついては、補修工事や点検において、一定の期間、占有不可となる箇所が生じることとなりますが、その占有料や補償などを大阪府において負担することはできませんので、あらかじめご了承ください。
- なお、橋梁点検及び補修工事等の際には、占有許可条件に基づき、現地にある物の撤去や移動をしていただくことがあります。その際に発生する費用等については、占有者の負担となります。橋梁周辺等の利用にあたっては、大阪府八尾土木事務所維持保全課と協議してください。
- (お問い合わせ先)
大阪府八尾土木事務所 維持保全課 電話 072-994-1515(代)
- 10 対象地には過去の公募により落札された現占有者がいます。現占有期間は最長で令和7年3月31日までとなっておりますので、本公募による占有開始日は令和7年4月1日からとなります。また、現地に設置されている施設の一部は、現占有者の所有施設となりますので、それらの施設を継続して使用される場合は、占有開始日までにあらかじめ現占有者と譲渡等の協議を行ってください。なお、大阪府は現占有者と本公募により決定された占有者との譲渡契約等には一切関与しません。
- 11 対象地上を高架で、近畿日本鉄道(近鉄けいはんな線)が運行しておりますので、工事等の行為を行う場合は、近畿日本鉄道株式会社と協議が必要となります。
- (お問い合わせ先)
近畿日本鉄道株式会社 鉄道事業本部 大阪輸送統括部 施設部 工務課
電話 072-963-6590
- 12 対象地において、電気自動車を充電するための一般非接触電力伝達装置および電気自動車用非接触電力伝達装置の設置および使用はできません。
- (様々な名称がありますが、一般的に「ワイヤレス電力送信システム」や「EV非接触充電システム」等のことです。)
- 13 対象地は、南西に向かって緩やかな傾斜となっております。
- 14 高架下は、天井から水滴が落ちることがあります。また、場所により橋梁から石灰水の落下がありますので、あらかじめご了承ください。
- 15 対象地の上にある高架橋及び橋脚付近にハトなどの野鳥が飛来し、これらの糞が対象地に落下することがありますので、あらかじめご了承ください。
- 16 対象地外の府所有地(橋脚・管理フェンスの周辺など)についても、対象地と同様に良好な管理を行ってください。

(1)位置図 (物件番号:第3号)



(2) 平面図・丈量図 (物件番号: 第3号)



測点名	X _n	Y _n	Y _{n+1} - Y _{n-1}	X _n × (Y _{n+1} - Y _{n-1})
P1	-6.687	-9.331	-19.828	132.589836
P2	7.991	-9.711	16.8	134.248800
P3	9.963	7.469	21.013	209.352519
P4	9.984	11.302	3.759	37.529856
P5	8.38	11.228	-3.051	-25.567380
P6	5.206	8.251	-2.806	-14.608036
P7	-3.818	8.422	1.727	-6.593686
P8	-5.825	9.978	1.695	-9.873375
P9	-7.595	10.117	-19.309	146.651855
倍面積				603.730389
面積				301.8651945
占用許可対象面積(小数点以下切上げ)				302m ²

図面名	貸付平面図・丈量図
作成年月日	平成31年4月9日
事業者名	大阪府