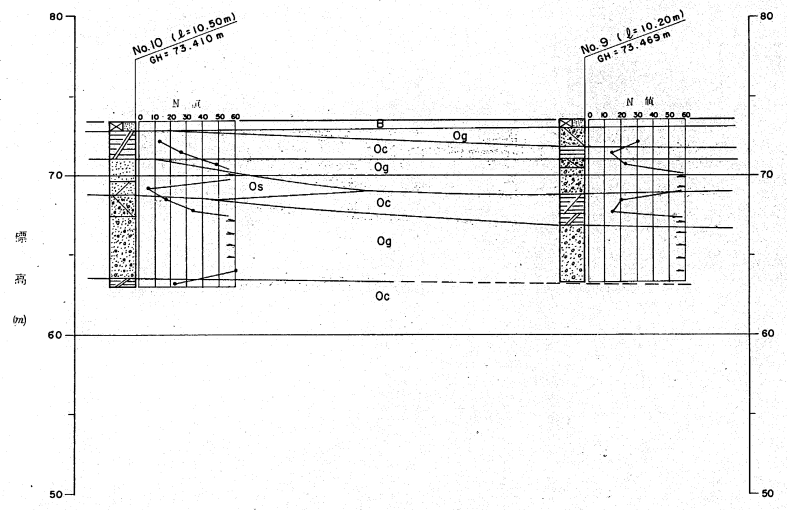
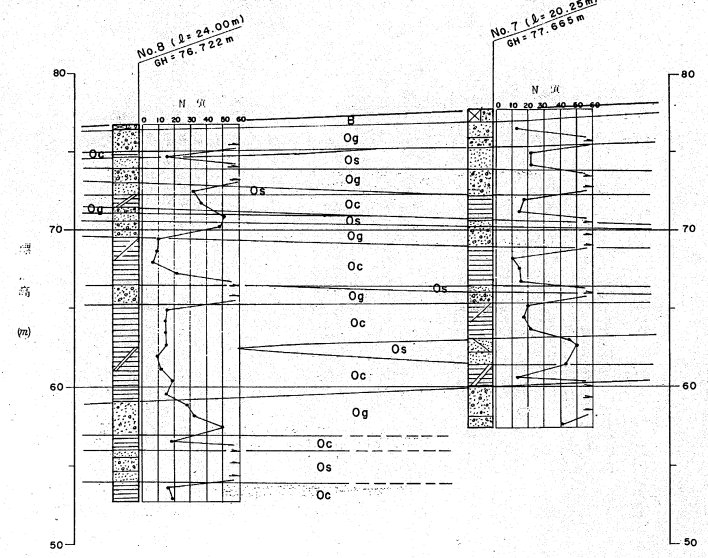
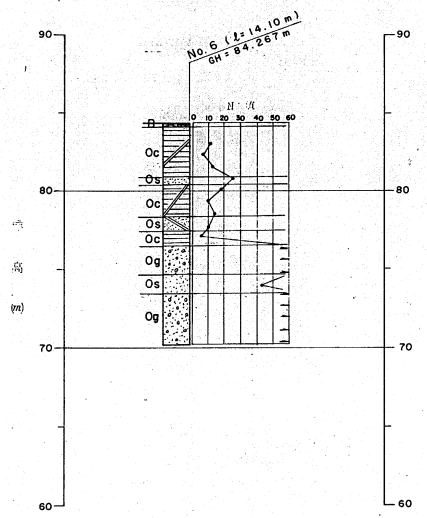
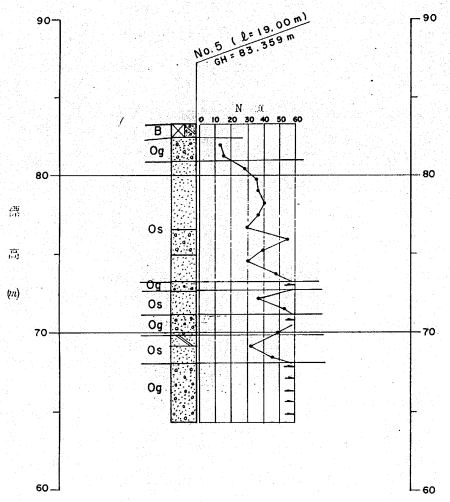


調査位置平面図 (縮尺 1:500)
(若松台第 2 住宅)

調査位置平面図 (縮尺 1:500)
(若松台第 2 住宅)

建築物式名	図面名称	図面番号
既-建-89-5PC-(3F)・(3)-600-66312	ポーリング位置図	C-2 10
既-建-89-5PC-(3F)・(3)-600-64307		
既-建-89-5PC-(3F)・(3)-1500-64307		
既-建-89-5PC-(3F)・(3)-600-64312		
縮尺		



凡例

- B 盛土・表土
 - Oc 粘性土層
 - Os 沙質土層
 - Og 混質土層
- } 大層層
- } 群

推定土質断面図 (縮尺 1:200)
(若松台第2住宅)

建物型式名	図面名称	図面番号
築一層-B9-5PC-(3棟)・(3)-600-66312 築一層-B9-5PC-(3棟)・(3)-600-64307 築一層-B9-5PC-(3棟)・(3)-1500-64307 築一層-B9-5PC-(3棟)・(3)-600-64312	推定土質断面図	c-3
縮尺		10

調査名 大崎町総合庁舎(旧庁舎)増築工事(第3次)の1号地質調査業務
 調査地点 阿部第1号地
 標高 83.359 m
 調査年月日 2012年2月7日
 調査責任者 藤原正男

標高 m	深さ m	層厚 m	土質 記号	観察記録		標準貫入試験				採取試料・原位試験	
				色	記号	深さ m	10cmごとの 打撃回数	75cmごとの 打撃回数(%)	試料 採取番号	深さ m	方法
82.451	0.70	0.70	○	砂	茶褐色	1.15	13	3	5		
80.991	2.40	1.50	○	砂	茶褐色	1.90	15	4	5		
			○	砂	茶褐色	2.65	20	6	9		
			○	砂	茶褐色	3.40	20	9	12		
			○	砂	茶褐色	4.15	26	9	13		
			○	砂	茶褐色	4.90	30	11	14		
			○	砂	茶褐色	5.65	36	10	12		
			○	砂	茶褐色	6.40	30	9	9		
76.951	6.80	4.40	○	砂	茶褐色	7.15	35	14	17		
			○	砂	茶褐色	7.90	39	12	13		
			○	砂	茶褐色	8.65	30	9	11		
			○	砂	茶褐色	9.40	20	13	19		
73.251	10.10	1.70	○	砂	茶褐色	10.15	20	12	10		
72.451	10.70	0.60	○	砂	茶褐色	10.80	17	9	10		
			○	砂	茶褐色	11.40	10	9	10		
			○	砂	茶褐色	12.00	13	11	18		
			○	砂	茶褐色	12.60	10	12	20		
			○	砂	茶褐色	13.20	12	14	15		
69.851	13.50	1.30	○	砂	茶褐色	13.90	10	8	10		
69.151	14.20	0.70	○	砂	茶褐色	14.60	10	8	10		
			○	砂	茶褐色	15.30	15	12	15		
			○	砂	茶褐色	16.00	10	10	12		
			○	砂	茶褐色	16.70	10	10	10		
			○	砂	茶褐色	17.40	16	16	26		
			○	砂	茶褐色	18.10	16	16	26		
64.371	19.00	3.00	○	砂	茶褐色	18.80	15	12	28		

備考
 注1) 試料採取方法の記号
 T: シェンクマンサンプラー F: ファイルサンプラー
 P: 標準貫入試験用サンプラー O: オーダー
 D: デモンストラトリー

注2) 原位試験方法の記号
 N: 標準貫入試験

調査名 大崎町総合庁舎(旧庁舎)増築工事(第3次)の1号地質調査業務
 調査地点 阿部第1号地
 標高 84.267 m
 調査年月日 2012年2月9日
 調査責任者 藤原正男

標高 m	深さ m	層厚 m	土質 記号	観察記録		標準貫入試験				採取試料・原位試験	
				色	記号	深さ m	10cmごとの 打撃回数	75cmごとの 打撃回数(%)	試料 採取番号	深さ m	方法
84.267	0.70	0.70	○	砂	茶褐色	1.15	10	3	3		
			○	砂	茶褐色	1.90	10	2	2		
			○	砂	茶褐色	2.65	12	3	4		
80.801	3.40	3.20	○	砂	茶褐色	3.40	16	4	8		
			○	砂	茶褐色	4.15	18	5	6		
			○	砂	茶褐色	4.90	10	2	3		
			○	砂	茶褐色	5.65	14	4	4		
			○	砂	茶褐色	6.40	10	3	4		
76.421	6.80	0.80	○	砂	茶褐色	7.15	5	1	2		
			○	砂	茶褐色	7.90	6	1	2		
			○	砂	茶褐色	8.65	6	1	2		
			○	砂	茶褐色	9.40	15	3	5		
74.321	9.70	1.90	○	砂	茶褐色	10.15	4	1	1		
			○	砂	茶褐色	10.90	4	1	1		
			○	砂	茶褐色	11.65	4	1	1		
			○	砂	茶褐色	12.40	4	1	1		
			○	砂	茶褐色	13.15	4	1	1		
			○	砂	茶褐色	13.90	4	1	1		
			○	砂	茶褐色	14.65	4	1	1		
			○	砂	茶褐色	15.40	4	1	1		
			○	砂	茶褐色	16.15	4	1	1		
			○	砂	茶褐色	16.90	4	1	1		
			○	砂	茶褐色	17.65	4	1	1		
			○	砂	茶褐色	18.40	4	1	1		
			○	砂	茶褐色	19.15	4	1	1		
			○	砂	茶褐色	19.90	4	1	1		
			○	砂	茶褐色	20.65	4	1	1		
			○	砂	茶褐色	21.40	4	1	1		
			○	砂	茶褐色	22.15	4	1	1		
			○	砂	茶褐色	22.90	4	1	1		
			○	砂	茶褐色	23.65	4	1	1		
			○	砂	茶褐色	24.40	4	1	1		
			○	砂	茶褐色	25.15	4	1	1		
			○	砂	茶褐色	25.90	4	1	1		
			○	砂	茶褐色	26.65	4	1	1		
			○	砂	茶褐色	27.40	4	1	1		
			○	砂	茶褐色	28.15	4	1	1		
			○	砂	茶褐色	28.90	4	1	1		
			○	砂	茶褐色	29.65	4	1	1		
			○	砂	茶褐色	30.40	4	1	1		
			○	砂	茶褐色	31.15	4	1	1		
			○	砂	茶褐色	31.90	4	1	1		
			○	砂	茶褐色	32.65	4	1	1		
			○	砂	茶褐色	33.40	4	1	1		
			○	砂	茶褐色	34.15	4	1	1		
			○	砂	茶褐色	34.90	4	1	1		
			○	砂	茶褐色	35.65	4	1	1		
			○	砂	茶褐色	36.40	4	1	1		
			○	砂	茶褐色	37.15	4	1	1		
			○	砂	茶褐色	37.90	4	1	1		
			○	砂	茶褐色	38.65	4	1	1		
			○	砂	茶褐色	39.40	4	1	1		
			○	砂	茶褐色	40.15	4	1	1		
			○	砂	茶褐色	40.90	4	1	1		
			○	砂	茶褐色	41.65	4	1	1		
			○	砂	茶褐色	42.40	4	1	1		
			○	砂	茶褐色	43.15	4	1	1		
			○	砂	茶褐色	43.90	4	1	1		
			○	砂	茶褐色	44.65	4	1	1		
			○	砂	茶褐色	45.40	4	1	1		
			○	砂	茶褐色	46.15	4	1	1		
			○	砂	茶褐色	46.90	4	1	1		
			○	砂	茶褐色	47.65	4	1	1		
			○	砂	茶褐色	48.40	4	1	1		
			○	砂	茶褐色	49.15	4	1	1		
			○	砂	茶褐色	49.90	4	1	1		
			○	砂	茶褐色	50.65	4	1	1		
			○	砂	茶褐色	51.40	4	1	1		
			○	砂	茶褐色	52.15	4	1	1		
			○	砂	茶褐色	52.90	4	1	1		
			○	砂	茶褐色	53.65	4	1	1		
			○	砂	茶褐色	54.40	4	1	1		
			○	砂	茶褐色	55.15	4	1	1		
			○	砂	茶褐色	55.90	4	1	1		
			○	砂	茶褐色	56.65	4	1	1		
			○	砂	茶褐色	57.40	4	1	1		
			○	砂	茶褐色	58.15	4	1	1		
			○	砂	茶褐色	58.90	4	1	1		
			○	砂	茶褐色	59.65	4	1	1		
			○	砂	茶褐色	60.40	4	1	1		
			○	砂	茶褐色	61.15	4	1	1		
			○	砂	茶褐色	61.90	4	1	1		
			○	砂	茶褐色	62.65	4	1	1		
			○	砂	茶褐色	63.40	4	1	1		
			○	砂	茶褐色	64.15	4	1	1		
			○	砂	茶褐色	64.90	4	1	1		
			○	砂	茶褐色	65.65	4	1	1		
			○	砂	茶褐色	66.40	4	1	1		
			○	砂	茶褐色	67.15	4	1	1		
			○	砂	茶褐色	67.90	4	1	1		
			○	砂	茶褐色	68.65	4	1	1		
			○	砂	茶褐色	69.40	4	1	1		
			○	砂	茶褐色	70.15	4	1	1		
			○	砂	茶褐色	70.90	4	1	1		
			○	砂	茶褐色	71.65	4	1	1		
			○	砂	茶褐色	72.40	4	1	1		
			○	砂	茶褐色	73.15	4	1	1		
			○	砂	茶褐色	73.90	4	1	1		
			○	砂	茶褐色	74.65	4	1	1		
			○	砂	茶褐色	75.40	4	1	1		
			○	砂	茶褐色	76.15	4	1	1		
			○	砂	茶褐色	76.90	4	1	1		
			○	砂	茶褐色	77.65	4	1	1		
			○	砂	茶褐色	78.40	4	1	1		
			○	砂	茶褐色	79.15	4	1			

調査 名 大沢町定宿橋(旧宿屋)新築工事(第3次)掘削地盤調査記録

調査年月日 平成 2 年 2 月 14 日

調査地点 堺市若狭台1丁目3番地

標高 74.625 m

調査日 平成 2 年 2 月 14 日

ボーリング孔: No 7

孔内水位(自然況) 1.65 m

調査責任者 藤原 正男

深さ m	層厚 m	土質記号	土質名	色	記号	標準貫入試験					採取試料 深さ m	原位置試料 力価 m
						深さ m	貫入 回	N 値	30 秒	60 秒		
0												
1	0.40	○	砂(砂礫)	黄褐色	1	13	4	4	5			
2	0.60	○	砂(砂礫)	黄褐色	2	10	21	37				
3	0.60	○	砂	黄褐色	3	25	21	6	7	8		
4	0.60	○	砂	黄褐色	4	30	22	6	8	8		
5	0.60	○	砂	黄褐色	5	45	20	30	20			
6	0.60	○	砂	黄褐色	6	45	20	30	20			
7	0.60	○	砂	黄褐色	7	45	20	30	20			
8	0.60	○	砂	黄褐色	8	45	20	30	20			
9	0.60	○	砂	黄褐色	9	45	20	30	20			
10	0.60	○	砂	黄褐色	10	45	20	30	20			
11	0.60	○	砂	黄褐色	11	45	20	30	20			
12	0.60	○	砂	黄褐色	12	45	20	30	20			
13	0.60	○	砂	黄褐色	13	45	20	30	20			
14	0.60	○	砂	黄褐色	14	45	20	30	20			
15	0.60	○	砂	黄褐色	15	45	20	30	20			
16	0.60	○	砂	黄褐色	16	45	20	30	20			
17	0.60	○	砂	黄褐色	17	45	20	30	20			
18	0.60	○	砂	黄褐色	18	45	20	30	20			
19	0.60	○	砂	黄褐色	19	45	20	30	20			
20	0.60	○	砂	黄褐色	20	45	20	30	20			
21	0.60	○	砂	黄褐色	21	45	20	30	20			
22	0.60	○	砂	黄褐色	22	45	20	30	20			
23	0.60	○	砂	黄褐色	23	45	20	30	20			
24	0.60	○	砂	黄褐色	24	45	20	30	20			
25	0.60	○	砂	黄褐色	25	45	20	30	20			
26	0.60	○	砂	黄褐色	26	45	20	30	20			
27	0.60	○	砂	黄褐色	27	45	20	30	20			
28	0.60	○	砂	黄褐色	28	45	20	30	20			
29	0.60	○	砂	黄褐色	29	45	20	30	20			
30	0.60	○	砂	黄褐色	30	45	20	30	20			

備考

注1) 試料採取方法の記号
 T: シンクローカルサンプラー F: ファイルサンプラー
 P: 標準貫入試験用サンプラー O: オージャー
 B: フォンサンプラー

注2) 原位置試験方法の記号

調査 名 大沢町定宿橋(旧宿屋)新築工事(第3次)掘削地盤調査記録

調査年月日 平成 2 年 2 月 14 日

調査地点 堺市若狭台1丁目3番地

標高 76.722 m

調査日 平成 2 年 2 月 13 日

ボーリング孔: No 8

孔内水位(自然況) 1.65 m

調査責任者 藤原 正男

深さ m	層厚 m	土質記号	土質名	色	記号	標準貫入試験					採取試料 深さ m	原位置試料 力価 m
						深さ m	貫入 回	N 値	30 秒	60 秒		
0												
1	0.40	○	砂	黄褐色	1	15	60	18	19	21		
2	0.60	○	砂	黄褐色	2	15	16	2	6	8		
3	0.60	○	砂	黄褐色	3	18	22	25	6	32	25	
4	0.60	○	砂	黄褐色	4	18	22	25	6	32	25	
5	0.60	○	砂	黄褐色	5	18	22	25	6	32	25	
6	0.60	○	砂	黄褐色	6	18	22	25	6	32	25	
7	0.60	○	砂	黄褐色	7	18	22	25	6	32	25	
8	0.60	○	砂	黄褐色	8	18	22	25	6	32	25	
9	0.60	○	砂	黄褐色	9	18	22	25	6	32	25	
10	0.60	○	砂	黄褐色	10	18	22	25	6	32	25	
11	0.60	○	砂	黄褐色	11	18	22	25	6	32	25	
12	0.60	○	砂	黄褐色	12	18	22	25	6	32	25	
13	0.60	○	砂	黄褐色	13	18	22	25	6	32	25	
14	0.60	○	砂	黄褐色	14	18	22	25	6	32	25	
15	0.60	○	砂	黄褐色	15	18	22	25	6	32	25	
16	0.60	○	砂	黄褐色	16	18	22	25	6	32	25	
17	0.60	○	砂	黄褐色	17	18	22	25	6	32	25	
18	0.60	○	砂	黄褐色	18	18	22	25	6	32	25	
19	0.60	○	砂	黄褐色	19	18	22	25	6	32	25	
20	0.60	○	砂	黄褐色	20	18	22	25	6	32	25	
21	0.60	○	砂	黄褐色	21	18	22	25	6	32	25	
22	0.60	○	砂	黄褐色	22	18	22	25	6	32	25	
23	0.60	○	砂	黄褐色	23	18	22	25	6	32	25	
24	0.60	○	砂	黄褐色	24	18	22	25	6	32	25	
25	0.60	○	砂	黄褐色	25	18	22	25	6	32	25	
26	0.60	○	砂	黄褐色	26	18	22	25	6	32	25	
27	0.60	○	砂	黄褐色	27	18	22	25	6	32	25	
28	0.60	○	砂	黄褐色	28	18	22	25	6	32	25	
29	0.60	○	砂	黄褐色	29	18	22	25	6	32	25	
30	0.60	○	砂	黄褐色	30	18	22	25	6	32	25	

備考

注1) 試料採取方法の記号
 T: シンクローカルサンプラー F: ファイルサンプラー
 P: 標準貫入試験用サンプラー O: オージャー
 B: フォンサンプラー

注2) 原位置試験方法の記号

測物形式名 R-#-B9-5PC-(3#)・(3)-600-66312 R-#-B9-5PC-(3#)・(3)-600-64307 R-#-B9-5PC-(3#)・(3)-1500-64307 R-#-B9-5PC-(3#)・(3)-600-64312	図面名称 土質柱状図(2)	図面番号 C-5 10
--	------------------	-------------------

縮尺

調査地点 町中 若松台 1.1.4番

調査年月日 平成 2 年 2 月 5 日

深さ m	層厚 m	層別 m	観察記録		標準貫入試験	採取試料・原位置試験
			土質名	色 記 事		
0						
0.50	0.50		粘土	茶褐色		
1.00	0.50		粘土	茶褐色		
1.50	0.50		粘土	茶褐色		
2.00	0.50		粘土	茶褐色		
2.50	0.50		粘土	茶褐色		
3.00	0.50		粘土	茶褐色		
3.50	0.50		粘土	茶褐色		
4.00	0.50		粘土	茶褐色		
4.50	0.50		粘土	茶褐色		
5.00	0.50		粘土	茶褐色		
5.50	0.50		粘土	茶褐色		
6.00	0.50		粘土	茶褐色		
6.50	0.50		粘土	茶褐色		
7.00	0.50		粘土	茶褐色		
7.50	0.50		粘土	茶褐色		
8.00	0.50		粘土	茶褐色		
8.50	0.50		粘土	茶褐色		
9.00	0.50		粘土	茶褐色		
9.50	0.50		粘土	茶褐色		
10.00	0.50		粘土	茶褐色		

備考 注1) 試料採取方法の記号
 T: シンクワイールサンプラー F: ファイルサンプラー
 P: 標準貫入試験用サンプラー O: オーダー
 D: テンションサンプラー

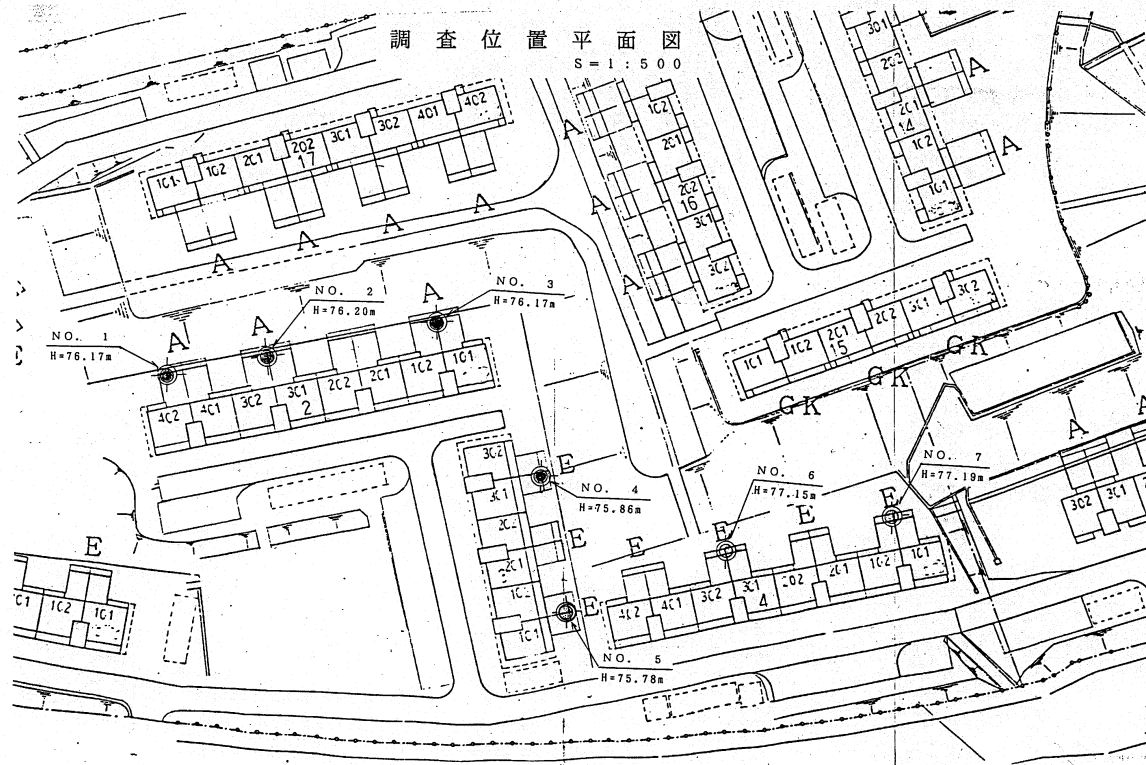
調査地点 町中 若松台 1.1.4番

調査年月日 平成 2 年 2 月 8 日

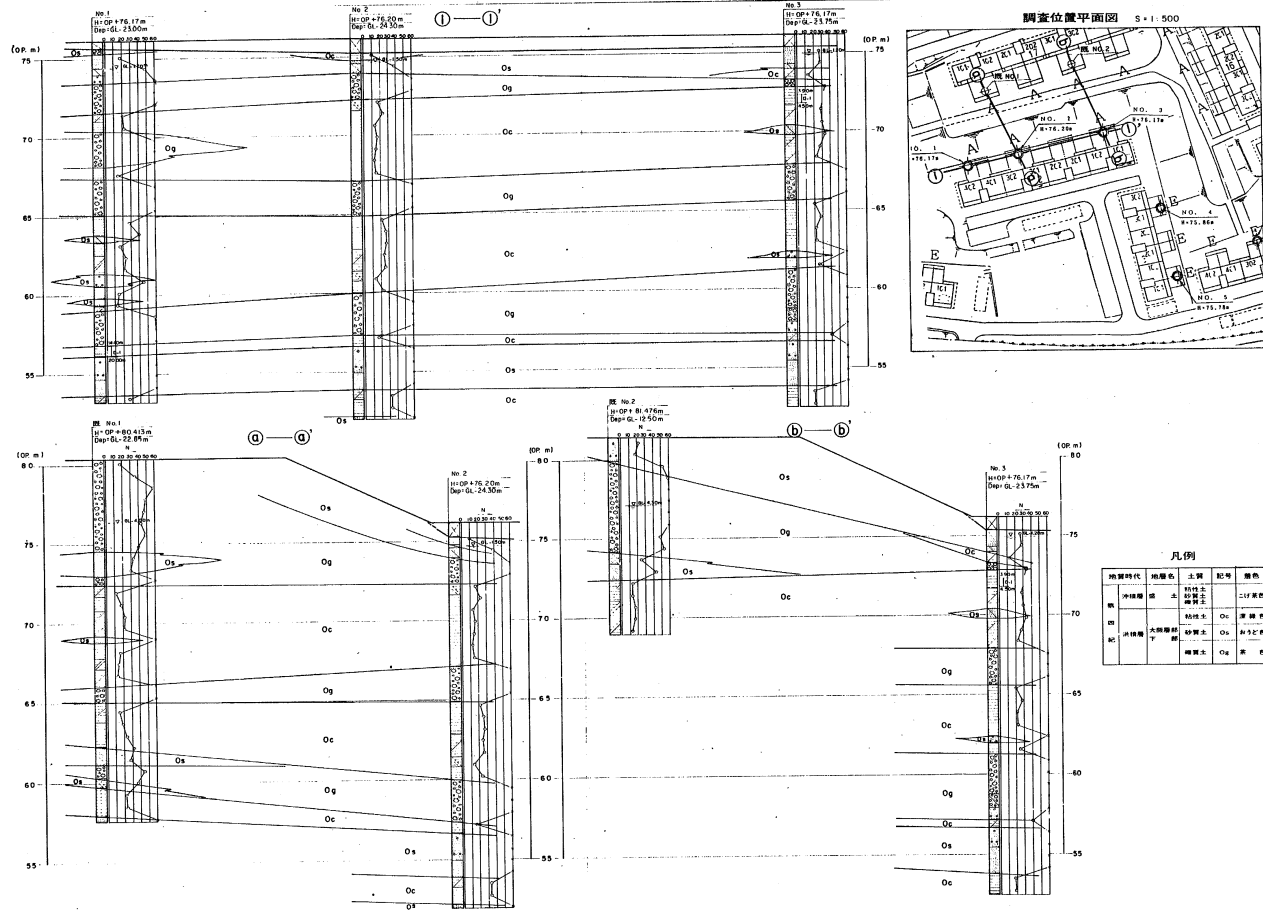
深さ m	層厚 m	層別 m	観察記録		標準貫入試験	採取試料・原位置試験
			土質名	色 記 事		
0						
0.50	0.50		粘土	茶褐色		
1.00	0.50		粘土	茶褐色		
1.50	0.50		粘土	茶褐色		
2.00	0.50		粘土	茶褐色		
2.50	0.50		粘土	茶褐色		
3.00	0.50		粘土	茶褐色		
3.50	0.50		粘土	茶褐色		
4.00	0.50		粘土	茶褐色		
4.50	0.50		粘土	茶褐色		
5.00	0.50		粘土	茶褐色		
5.50	0.50		粘土	茶褐色		
6.00	0.50		粘土	茶褐色		
6.50	0.50		粘土	茶褐色		
7.00	0.50		粘土	茶褐色		
7.50	0.50		粘土	茶褐色		
8.00	0.50		粘土	茶褐色		
8.50	0.50		粘土	茶褐色		
9.00	0.50		粘土	茶褐色		
9.50	0.50		粘土	茶褐色		
10.00	0.50		粘土	茶褐色		

備考 注1) 試料採取方法の記号
 T: シンクワイールサンプラー F: ファイルサンプラー
 P: 標準貫入試験用サンプラー O: オーダー
 D: テンションサンプラー

建築物名称 廣增-89-5PC-(3号)・(3)-600-66312 廣增-89-5PC-(3号)・(3)-600-64307 廣增-89-5PC-(3号)・(3)-1500-64307 廣增-89-5PC-(3号)・(3)-600-64312	図面名称 土質柱状図 (3) 縮尺	図面番号 C-6 10
--	-------------------------	-------------------

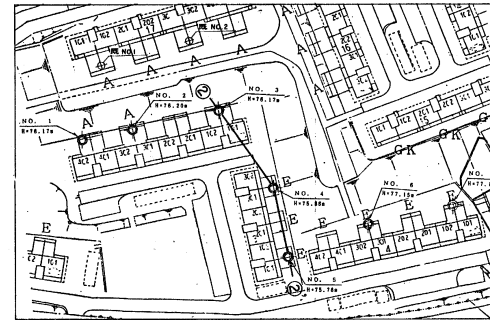


建物型式名	図面名称	図面番号
版-90-5PC-(4)-(4)-1#-①-66312 版-90-5PC-(3#)-(3)-600-64307 版-90-5PC-(3#)-(3)-600-66312	ボーリング調査位置図	C-2 14
縮尺		

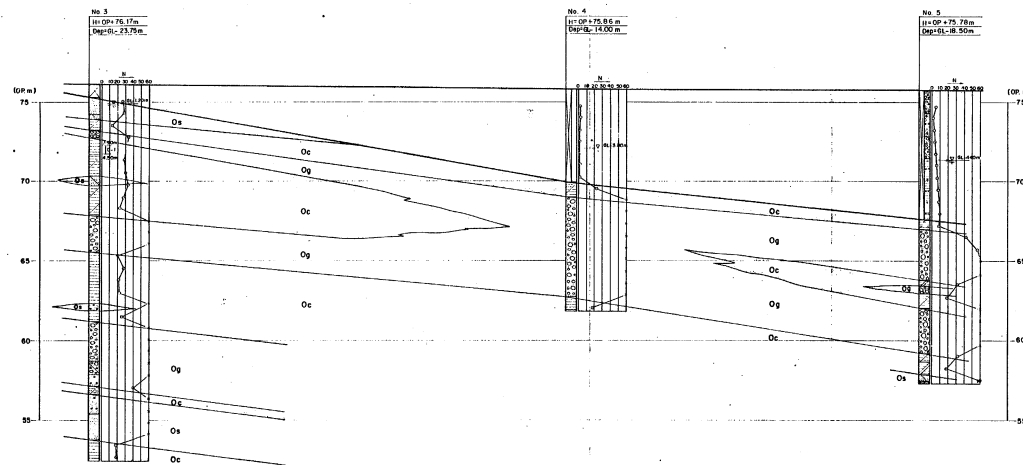


建築物式名	図面名称	図面番号
阪增-90-5PC-(4)-(4)-1半-Ⓡ-66312	推定土質断面図(1)	C-3
	縮尺	14

調査位置平面図 S=1:500



②—②



凡例

地質時代	地層名	土質	記号	颜色
新	沖積層	粘土	Cl	赤褐色
		砂質土	Cl	赤褐色
旧	沖積層	砂質土	Os	赤褐色
		砂	Os	赤褐色

建物型式名

底層-90-5PC-(4)-(4)-1号-Ⓚ-66312
底層-90-5PC-(3号)-(3)-600-64307

区画名称

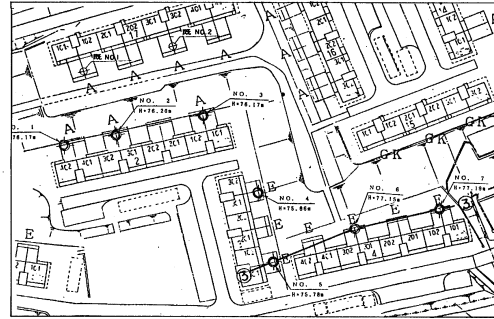
推定土質断面図(2)

縮尺

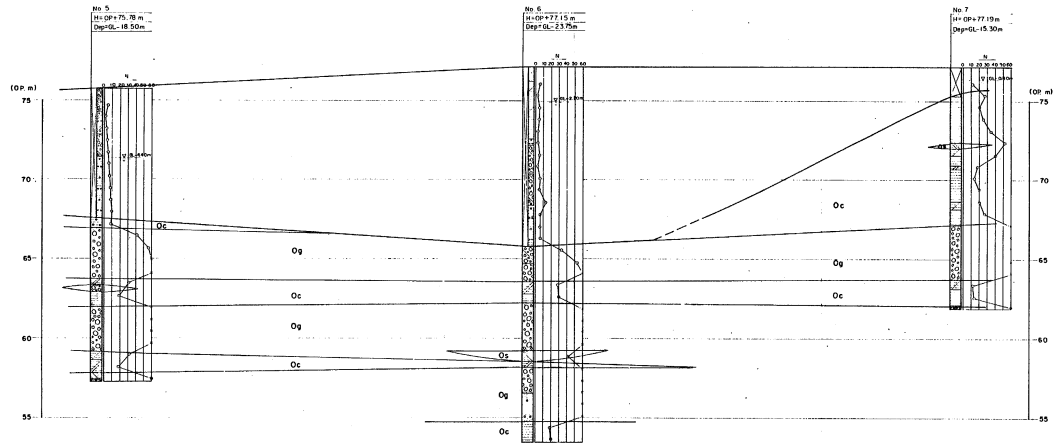
区画番号

C- 4 / 14

調査位置平面図 S=1:500



③—③



凡例

地質時代	地層名	土質	記号	颜色
新第三紀	沖積層	粘土 砂質土 礫質土	Oa	白黄色
第四紀	沖積層	粘質土	Og	黄緑色
第四紀	沖積層	砂質土	Oc	黄白色
第四紀	沖積層	礫質土	Oc	黄白色

建築物式名	図面名称	図面番号
阪一第90-5PC-(3)・(3)-600-64307 阪一第90-5PC-(3)・(3)-600-66312	推定土質断面図(3)	C-5 14
	縮尺	

調査地点 No. 1 標高 GH=76.17 孔内水位 GL-1.70

層 尺 (M)	層 高 (M)	層 厚 (M)	土質記号	土質名	色調	コンクリート 埋設物	記号	深 度 (M)	試料 採取 深 度 (M)	N値 10cm 毎 30cm	標準貫入試験 N値				
											10	20	30	40	50
1	2.22	0.40	SC	砂	黄		砂層上部の砂層	0.40	0.40	13	13	13	13	13	13
2	2.01	1.20	SC	砂	黄		砂層中部の砂層	1.61	1.61	29	29	29	29	29	29
3	2.02	1.20	SC	砂	黄		砂層下部の砂層	1.61	1.61	29	29	29	29	29	29
4	2.02	1.20	SC	砂	黄		砂層下部の砂層	1.61	1.61	29	29	29	29	29	29
5	2.02	1.20	SC	砂	黄		砂層下部の砂層	1.61	1.61	29	29	29	29	29	29
6	2.02	1.20	SC	砂	黄		砂層下部の砂層	1.61	1.61	29	29	29	29	29	29
7	2.02	1.20	SC	砂	黄		砂層下部の砂層	1.61	1.61	29	29	29	29	29	29
8	2.02	1.20	SC	砂	黄		砂層下部の砂層	1.61	1.61	29	29	29	29	29	29
9	2.02	1.20	SC	砂	黄		砂層下部の砂層	1.61	1.61	29	29	29	29	29	29
10	2.02	1.20	SC	砂	黄		砂層下部の砂層	1.61	1.61	29	29	29	29	29	29
11	2.02	1.20	SC	砂	黄		砂層下部の砂層	1.61	1.61	29	29	29	29	29	29
12	2.02	1.20	SC	砂	黄		砂層下部の砂層	1.61	1.61	29	29	29	29	29	29
13	2.02	1.20	SC	砂	黄		砂層下部の砂層	1.61	1.61	29	29	29	29	29	29
14	2.02	1.20	SC	砂	黄		砂層下部の砂層	1.61	1.61	29	29	29	29	29	29
15	2.02	1.20	SC	砂	黄		砂層下部の砂層	1.61	1.61	29	29	29	29	29	29
16	2.02	1.20	SC	砂	黄		砂層下部の砂層	1.61	1.61	29	29	29	29	29	29
17	2.02	1.20	SC	砂	黄		砂層下部の砂層	1.61	1.61	29	29	29	29	29	29
18	2.02	1.20	SC	砂	黄		砂層下部の砂層	1.61	1.61	29	29	29	29	29	29
19	2.02	1.20	SC	砂	黄		砂層下部の砂層	1.61	1.61	29	29	29	29	29	29
20	2.02	1.20	SC	砂	黄		砂層下部の砂層	1.61	1.61	29	29	29	29	29	29
21	2.02	1.20	SC	砂	黄		砂層下部の砂層	1.61	1.61	29	29	29	29	29	29
22	2.02	1.20	SC	砂	黄		砂層下部の砂層	1.61	1.61	29	29	29	29	29	29
23	2.02	1.20	SC	砂	黄		砂層下部の砂層	1.61	1.61	29	29	29	29	29	29
24	2.02	1.20	SC	砂	黄		砂層下部の砂層	1.61	1.61	29	29	29	29	29	29
25	2.02	1.20	SC	砂	黄		砂層下部の砂層	1.61	1.61	29	29	29	29	29	29
26	2.02	1.20	SC	砂	黄		砂層下部の砂層	1.61	1.61	29	29	29	29	29	29
27	2.02	1.20	SC	砂	黄		砂層下部の砂層	1.61	1.61	29	29	29	29	29	29
28	2.02	1.20	SC	砂	黄		砂層下部の砂層	1.61	1.61	29	29	29	29	29	29
29	2.02	1.20	SC	砂	黄		砂層下部の砂層	1.61	1.61	29	29	29	29	29	29
30	2.02	1.20	SC	砂	黄		砂層下部の砂層	1.61	1.61	29	29	29	29	29	29

調査地点 No. 2 標高 GH76.20 孔内水位 GL-1.50

層 尺 (M)	層 高 (M)	層 厚 (M)	土質記号	土質名	色調	コンクリート 埋設物	記号	深 度 (M)	試料 採取 深 度 (M)	N値 10cm 毎 30cm	標準貫入試験 N値				
											10	20	30	40	50
1	2.22	0.40	SC	砂	黄		砂層上部の砂層	0.40	0.40	13	13	13	13	13	
2	2.01	1.20	SC	砂	黄		砂層中部の砂層	1.61	1.61	29	29	29	29	29	
3	2.02	1.20	SC	砂	黄		砂層下部の砂層	1.61	1.61	29	29	29	29	29	
4	2.02	1.20	SC	砂	黄		砂層下部の砂層	1.61	1.61	29	29	29	29	29	
5	2.02	1.20	SC	砂	黄		砂層下部の砂層	1.61	1.61	29	29	29	29	29	
6	2.02	1.20	SC	砂	黄		砂層下部の砂層	1.61	1.61	29	29	29	29	29	
7	2.02	1.20	SC	砂	黄		砂層下部の砂層	1.61	1.61	29	29	29	29	29	
8	2.02	1.20	SC	砂	黄		砂層下部の砂層	1.61	1.61	29	29	29	29	29	
9	2.02	1.20	SC	砂	黄		砂層下部の砂層	1.61	1.61	29	29	29	29	29	
10	2.02	1.20	SC	砂	黄		砂層下部の砂層	1.61	1.61	29	29	29	29	29	
11	2.02	1.20	SC	砂	黄		砂層下部の砂層	1.61	1.61	29	29	29	29	29	
12	2.02	1.20	SC	砂	黄		砂層下部の砂層	1.61	1.61	29	29	29	29	29	
13	2.02	1.20	SC	砂	黄		砂層下部の砂層	1.61	1.61	29	29	29	29	29	
14	2.02	1.20	SC	砂	黄		砂層下部の砂層	1.61	1.61	29	29	29	29	29	
15	2.02	1.20	SC	砂	黄		砂層下部の砂層	1.61	1.61	29	29	29	29	29	
16	2.02	1.20	SC	砂	黄		砂層下部の砂層	1.61	1.61	29	29	29	29	29	
17	2.02	1.20	SC	砂	黄		砂層下部の砂層	1.61	1.61	29	29	29	29	29	
18	2.02	1.20	SC	砂	黄		砂層下部の砂層	1.61	1.61	29	29	29	29	29	
19	2.02	1.20	SC	砂	黄		砂層下部の砂層	1.61	1.61	29	29	29	29	29	
20	2.02	1.20	SC	砂	黄		砂層下部の砂層	1.61	1.61	29	29	29	29	29	
21	2.02	1.20	SC	砂	黄		砂層下部の砂層	1.61	1.61	29	29	29	29	29	
22	2.02	1.20	SC	砂	黄		砂層下部の砂層	1.61	1.61	29	29	29	29	29	
23	2.02	1.20	SC	砂	黄		砂層下部の砂層	1.61	1.61	29	29	29	29	29	
24	2.02	1.20	SC	砂	黄		砂層下部の砂層	1.61	1.61	29	29	29	29	29	
25	2.02	1.20	SC	砂	黄		砂層下部の砂層	1.61	1.61	29	29	29	29	29	
26	2.02	1.20	SC	砂	黄		砂層下部の砂層	1.61	1.61	29	29	29	29	29	
27	2.02	1.20	SC	砂	黄		砂層下部の砂層	1.61	1.61	29	29	29	29	29	
28	2.02	1.20	SC	砂	黄		砂層下部の砂層	1.61	1.61	29	29	29	29	29	
29	2.02	1.20	SC	砂	黄		砂層下部の砂層	1.61	1.61	29	29	29	29	29	
30	2.02	1.20	SC	砂	黄		砂層下部の砂層	1.61	1.61	29	29	29	29	29	

建物型式名 既設 90-5PC-(4)-(4)-1号 ⑧-66312
 図面名称 土質柱状図(1)
 縮尺
 図面番号 C-6
 14

調査地点 No. 5 標高 GH=75.78 孔内水位 GL-4.40

層 尺 (M)	高 度 (M)	厚 度 (M)	土質記号	土質名	色調	コソ コンクリ 質	記 事	深 度 (M)	10cm幅の 打撃回数 N値	標準貫入試験 N値				
										10	20	30	40	50
1	72.0	0.60	A60	砂			砂中の砂と礫の混在 中礫の割合は約10% +少量の粘土	0.80	5	1	2	2		
2	74.0	1.50	A30	砂			全体的に砂質の砂 +10%程度の粘土	0.80	7	2	3	4		
3	72.0	0.80	A60	砂			礫の混在が顕著 +少量の粘土	0.80	3	3	2	2		
4	74.0	1.30	A40	砂			全体的に砂質の砂 +少量の粘土	0.80	5	1	2	2		
5	74.0	1.00	A60	砂			全体的に砂質の砂 +少量の粘土	0.80	6	4	1	1		
6	74.0	1.00	A60	砂			全体的に砂質の砂 +少量の粘土	0.80	7	3	1	2		
7	74.0	1.00	A60	砂			全体的に砂質の砂 +少量の粘土	0.80	8	2	1	1		
8	74.0	0.80	A60	砂			全体的に砂質の砂 +少量の粘土	0.80	6	1	1	1		
9	74.0	0.80	A60	砂			全体的に砂質の砂 +少量の粘土	0.80	11	9	2	2		
10	74.0	1.00	A60	砂			全体的に砂質の砂 +少量の粘土	0.80	12	11	11	11		
11	74.0	1.00	A60	砂			全体的に砂質の砂 +少量の粘土	0.80	15	12	12	12		
12	74.0	1.00	A60	砂			全体的に砂質の砂 +少量の粘土	0.80	16	13	13	13		
13	74.0	1.00	A60	砂			全体的に砂質の砂 +少量の粘土	0.80	17	14	14	14		
14	74.0	1.00	A60	砂			全体的に砂質の砂 +少量の粘土	0.80	18	15	15	15		
15	74.0	1.00	A60	砂			全体的に砂質の砂 +少量の粘土	0.80	19	16	16	16		
16	74.0	1.00	A60	砂			全体的に砂質の砂 +少量の粘土	0.80	20	17	17	17		
17	74.0	1.00	A60	砂			全体的に砂質の砂 +少量の粘土	0.80	21	18	18	18		
18	74.0	1.00	A60	砂			全体的に砂質の砂 +少量の粘土	0.80	22	19	19	19		
19	74.0	1.00	A60	砂			全体的に砂質の砂 +少量の粘土	0.80	23	20	20	20		
20	74.0	1.00	A60	砂			全体的に砂質の砂 +少量の粘土	0.80	24	21	21	21		
21	74.0	1.00	A60	砂			全体的に砂質の砂 +少量の粘土	0.80	25	22	22	22		
22	74.0	1.00	A60	砂			全体的に砂質の砂 +少量の粘土	0.80	26	23	23	23		
23	74.0	1.00	A60	砂			全体的に砂質の砂 +少量の粘土	0.80	27	24	24	24		
24	74.0	1.00	A60	砂			全体的に砂質の砂 +少量の粘土	0.80	28	25	25	25		
25	74.0	1.00	A60	砂			全体的に砂質の砂 +少量の粘土	0.80	29	26	26	26		
26	74.0	1.00	A60	砂			全体的に砂質の砂 +少量の粘土	0.80	30	27	27	27		
27	74.0	1.00	A60	砂			全体的に砂質の砂 +少量の粘土	0.80	31	28	28	28		
28	74.0	1.00	A60	砂			全体的に砂質の砂 +少量の粘土	0.80	32	29	29	29		
29	74.0	1.00	A60	砂			全体的に砂質の砂 +少量の粘土	0.80	33	30	30	30		
30	74.0	1.00	A60	砂			全体的に砂質の砂 +少量の粘土	0.80	34	31	31	31		

調査地点 No. 6 標高 GH=77.15 孔内水位 GL-2.20

層 尺 (M)	高 度 (M)	厚 度 (M)	土質記号	土質名	色調	コソ コンクリ 質	記 事	深 度 (M)	10cm幅の 打撃回数 N値	標準貫入試験 N値				
										10	20	30	40	50
1	74.0	0.80	A60	砂			砂中の砂と礫の混在 +少量の粘土	0.80	7	6	2	2		
2	74.0	1.00	A60	砂			全体的に砂質の砂 +少量の粘土	0.80	2	4	1	1		
3	74.0	1.00	A60	砂			全体的に砂質の砂 +少量の粘土	0.80	3	3	1	2		
4	74.0	1.00	A60	砂			全体的に砂質の砂 +少量の粘土	0.80	4	4	1	1		
5	74.0	1.00	A60	砂			全体的に砂質の砂 +少量の粘土	0.80	3	3	1	1		
6	74.0	1.00	A60	砂			全体的に砂質の砂 +少量の粘土	0.80	7	5	1	2		
7	74.0	1.00	A60	砂			全体的に砂質の砂 +少量の粘土	0.80	8	7	1	1		
8	74.0	1.00	A60	砂			全体的に砂質の砂 +少量の粘土	0.80	9	6	2	2		
9	74.0	1.00	A60	砂			全体的に砂質の砂 +少量の粘土	0.80	10	5	1	1		
10	74.0	1.00	A60	砂			全体的に砂質の砂 +少量の粘土	0.80	11	13	2	2		
11	74.0	1.00	A60	砂			全体的に砂質の砂 +少量の粘土	0.80	12	6	2	2		
12	74.0	1.00	A60	砂			全体的に砂質の砂 +少量の粘土	0.80	13	6	2	2		
13	74.0	1.00	A60	砂			全体的に砂質の砂 +少量の粘土	0.80	14	6	2	2		
14	74.0	1.00	A60	砂			全体的に砂質の砂 +少量の粘土	0.80	15	3	1	1		
15	74.0	1.00	A60	砂			全体的に砂質の砂 +少量の粘土	0.80	16	3	1	1		
16	74.0	1.00	A60	砂			全体的に砂質の砂 +少量の粘土	0.80	17	3	1	1		
17	74.0	1.00	A60	砂			全体的に砂質の砂 +少量の粘土	0.80	18	3	1	1		
18	74.0	1.00	A60	砂			全体的に砂質の砂 +少量の粘土	0.80	19	3	1	1		
19	74.0	1.00	A60	砂			全体的に砂質の砂 +少量の粘土	0.80	20	3	1	1		
20	74.0	1.00	A60	砂			全体的に砂質の砂 +少量の粘土	0.80	21	3	1	1		
21	74.0	1.00	A60	砂			全体的に砂質の砂 +少量の粘土	0.80	22	3	1	1		
22	74.0	1.00	A60	砂			全体的に砂質の砂 +少量の粘土	0.80	23	3	1	1		
23	74.0	1.00	A60	砂			全体的に砂質の砂 +少量の粘土	0.80	24	3	1	1		
24	74.0	1.00	A60	砂			全体的に砂質の砂 +少量の粘土	0.80	25	3	1	1		
25	74.0	1.00	A60	砂			全体的に砂質の砂 +少量の粘土	0.80	26	3	1	1		
26	74.0	1.00	A60	砂			全体的に砂質の砂 +少量の粘土	0.80	27	3	1	1		
27	74.0	1.00	A60	砂			全体的に砂質の砂 +少量の粘土	0.80	28	3	1	1		
28	74.0	1.00	A60	砂			全体的に砂質の砂 +少量の粘土	0.80	29	3	1	1		
29	74.0	1.00	A60	砂			全体的に砂質の砂 +少量の粘土	0.80	30	3	1	1		
30	74.0	1.00	A60	砂			全体的に砂質の砂 +少量の粘土	0.80	31	3	1	1		

建築物形式名
階層 90-5PC-(3年)・(3)-600-64307
階層 90-5PC-(3年)・(3)-600-66312

図面名称
土質柱状図(3)
縮尺

図面番号
C-8
14

調査地点 No. 7 標高 GH = 77.19 孔内水位 GL = 0.80

層 尺 (M)	層 高 (M)	層 厚 (M)	土質記号	土質名	色調	コ ン シ メ ン ト	記 事	深 度 (M)	試 料 深 度 (M)	N			標準貫入試験 N 値					
										10cm 打撃回数	10 cm	20 cm	10	20	30	40	50	
1							底層の砂礫状土層に 腐土を伴った泥入り砂 層に砂礫層が露出	0.80	2.20	11	2	2	2					
2	2.50	1.80	1.80	砂	上	灰	砂	0.80	4.40	27	20	12	8					
3							底層の砂礫状土層に 腐土を伴った泥入り砂 層に砂礫層が露出	0.80	6.20	20	14	7	2					
4							底層の砂礫状土層に 腐土を伴った泥入り砂 層に砂礫層が露出	0.80	8.00	25	18	9	2					
5	2.20	4.50	4.50	砂	上	灰	砂	0.80	12.50	51	18	12	12					
6	2.20	3.10	2.90	砂	上	灰	砂	0.80	15.60	70	14	12	15					
7	2.20	6.20	6.20	砂	上	灰	砂	0.80	21.80	125	18	12	12					
8	2.20	2.50	2.10	砂	上	灰	砂	0.80	24.30	110	18	12	12					
9	2.20	2.00	2.50	砂	上	灰	砂	0.80	26.30	110	18	12	12					
10	2.20	10.00	1.00	砂	上	灰	砂	0.80	36.30	110	18	12	12					
11							腐土を伴った泥入り砂 層に砂礫層が露出	0.80	38.10	110	18	12	12					
12							腐土を伴った泥入り砂 層に砂礫層が露出	0.80	40.90	110	18	12	12					
13							腐土を伴った泥入り砂 層に砂礫層が露出	0.80	42.70	110	18	12	12					
14	2.20	11.00	2.80	砂	上	灰	砂	0.80	45.50	110	18	12	12					
15	2.20	14.50	2.50	砂	上	灰	砂	0.80	48.00	110	18	12	12					
16							腐土を伴った泥入り砂 層に砂礫層が露出	0.80	50.80	110	18	12	12					
17																		
18																		
19																		
20																		
21																		
22																		
23																		
24																		
25																		
26																		
27																		
28																		
29																		
30																		