

平成28年度新規 府営ため池防災事業「前田池地区」

写真④ 下流区域(病院)



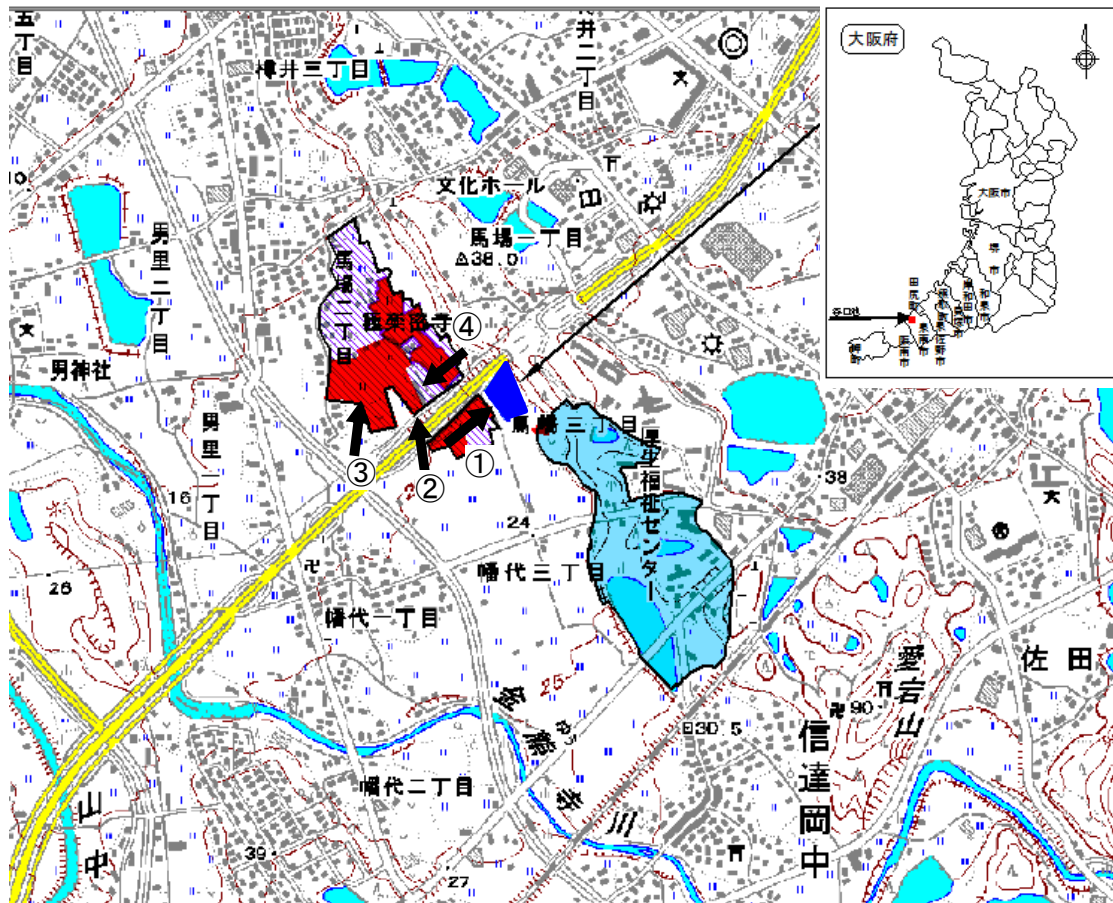
写真③ 受益地



写真② 受益地



写真① ため池全景



凡	例	
受益面積	5.2ha	
集水面積 (間接流域)	14.6ha	
被害面積	10.0ha	
ため池 (満水面積)	0.9ha	

府営ため池防災事業「前田池地区」 現況平面図

写真① 堤体(外法)



写真④ 取水施設



写真② 堤体(内法)



写真⑤ 底樋



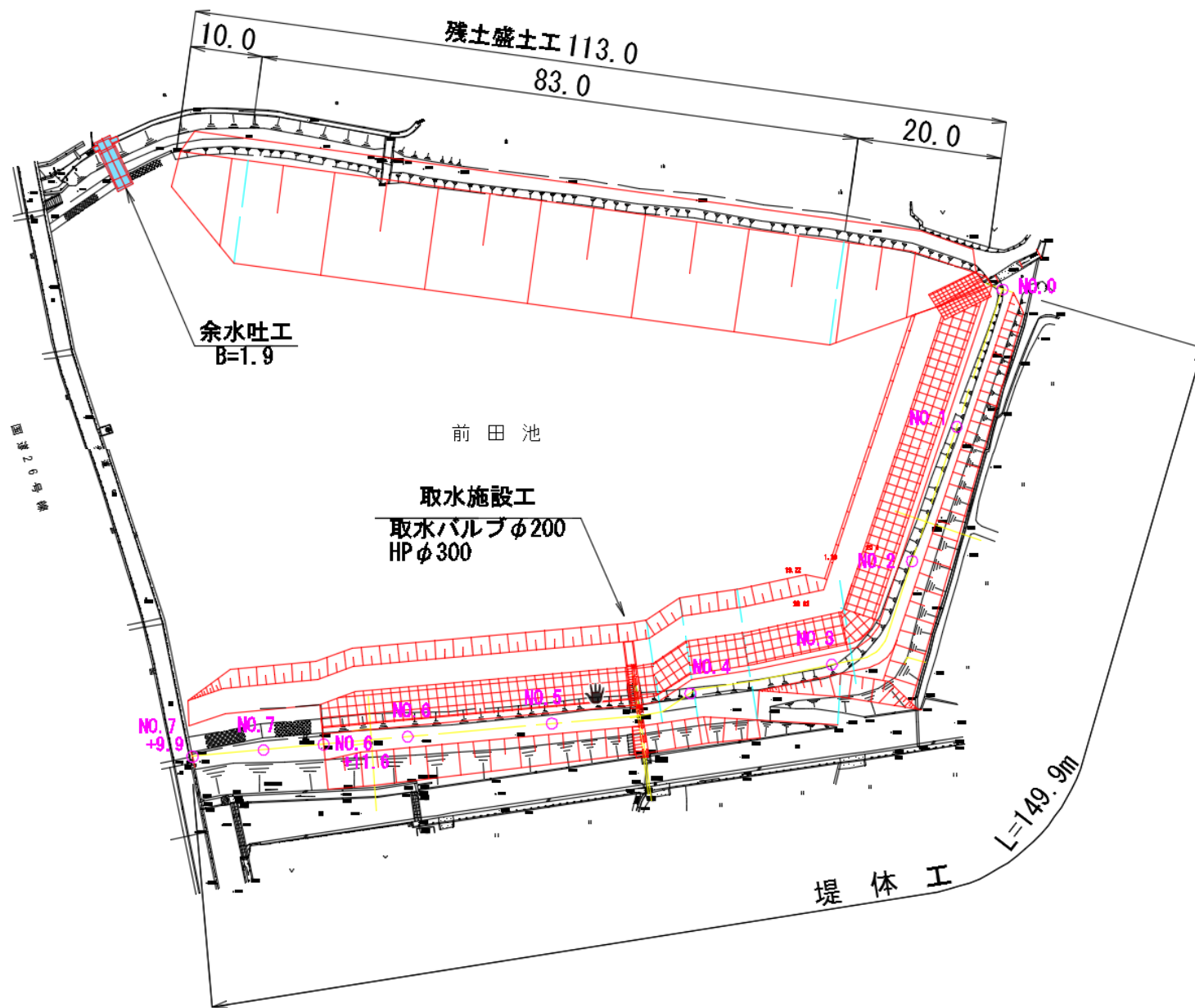
写真③ 堤体(天端)



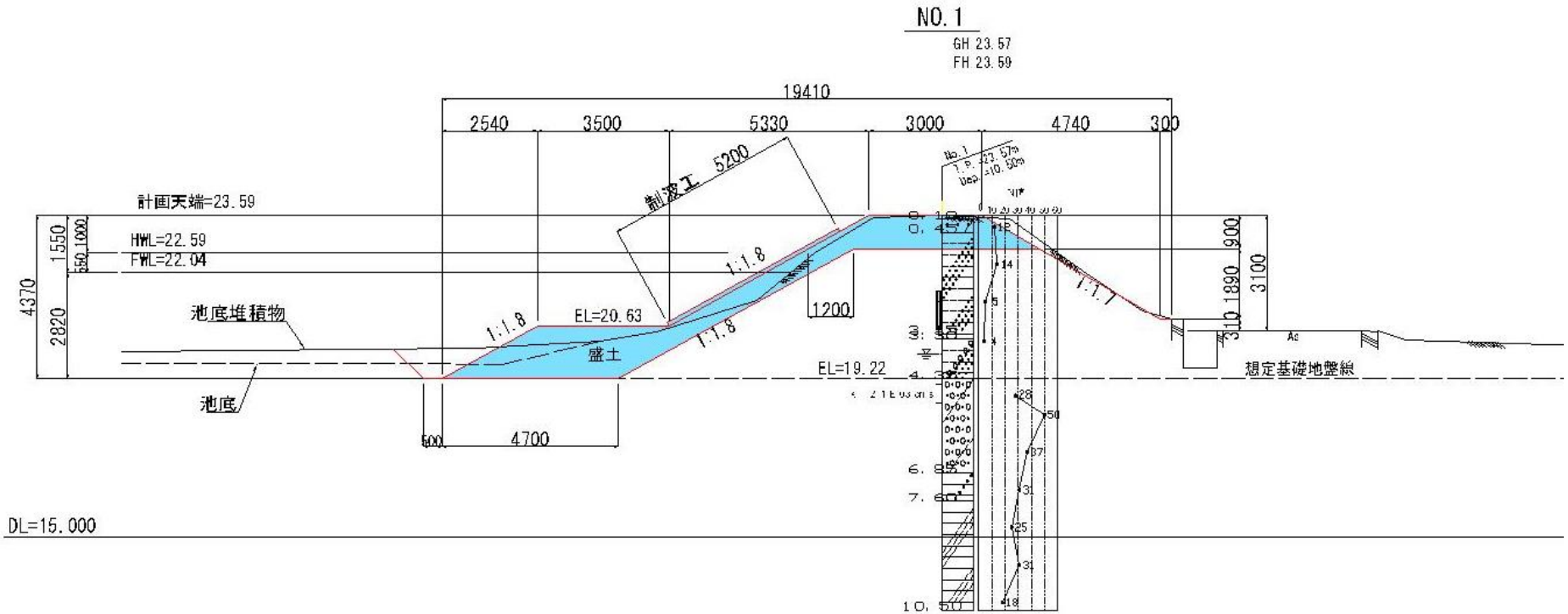
写真⑥ 余水吐



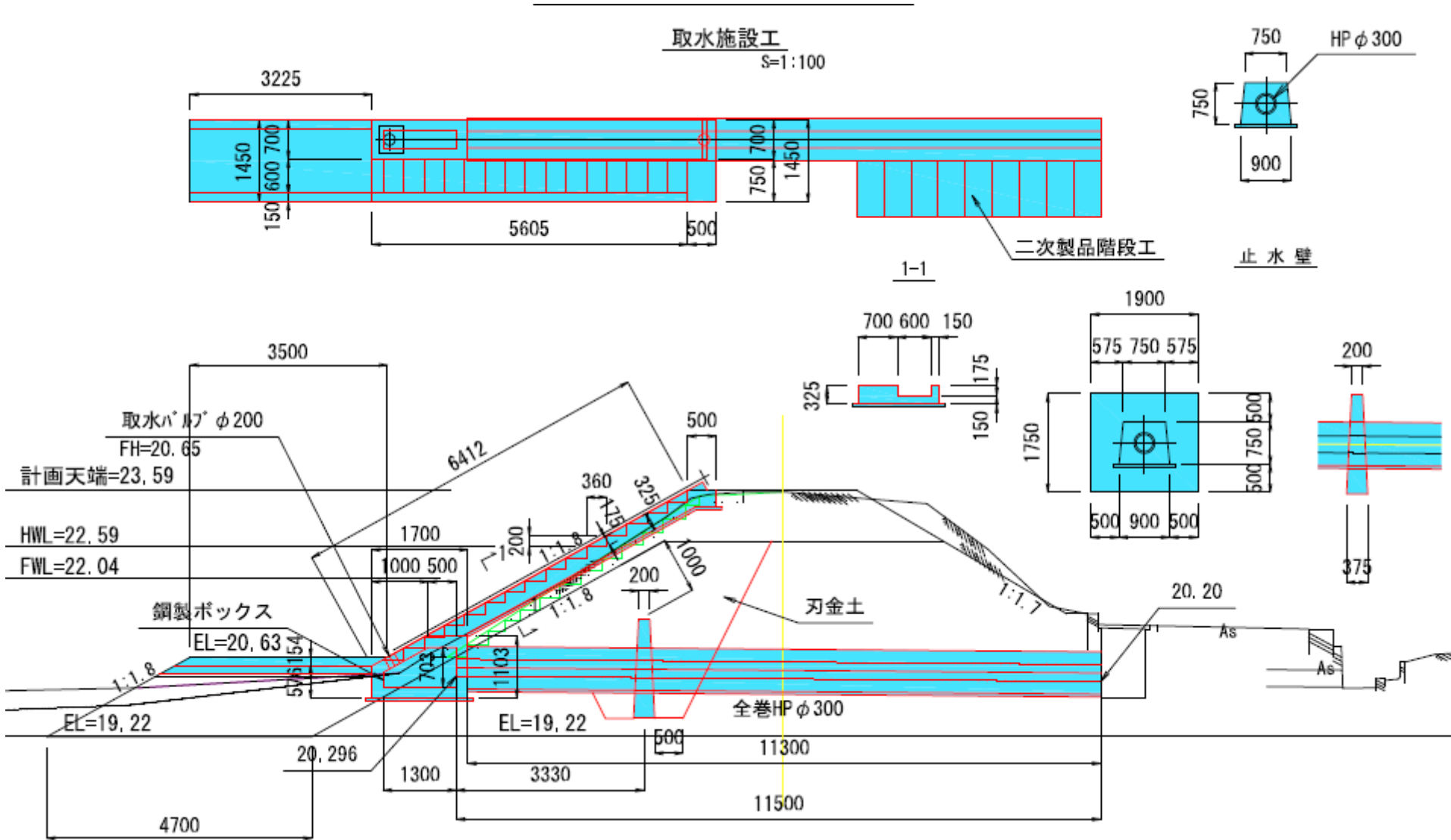
府営ため池防災事業「前田池地区」 計画平面図



府営ため池防災事業「前田池地区」 計画横断面図



府営ため池防災事業「前田池地区」 取水施設工一般構造図



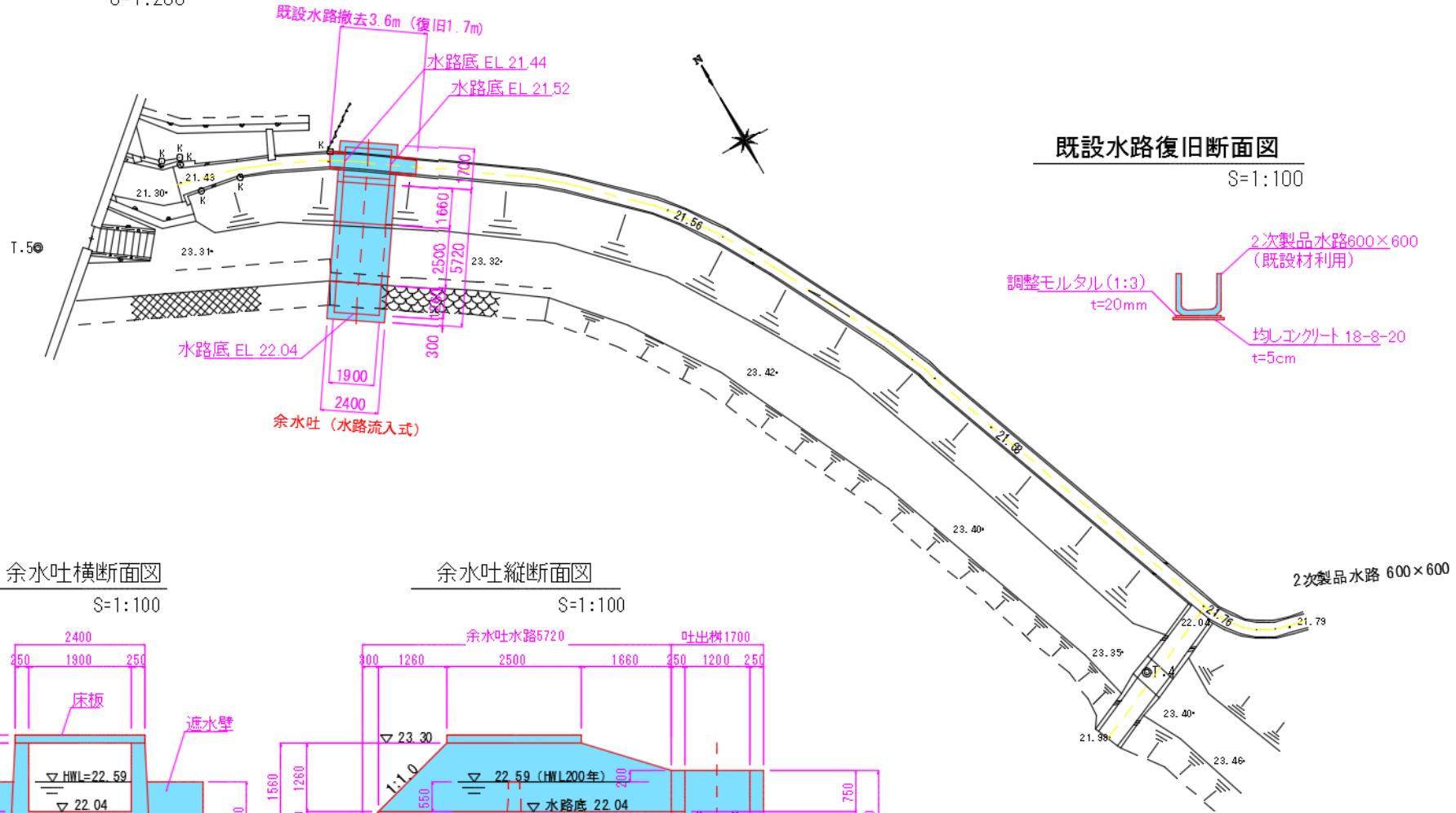
緊急放流水位=「常時満水位-(貯水深×1/3)」=21.03m

府営ため池防災事業「前田池地区」 余水吐工一般構造図

余水吐工構造図

平面図

S=1:250

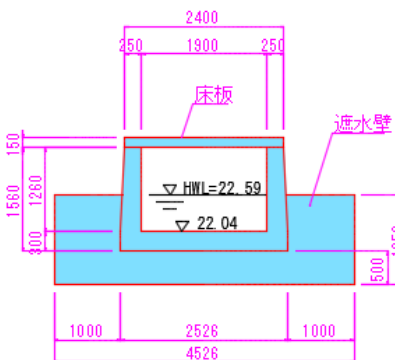


既設水路復旧断面図

S=1:100

余水吐横断面図

S=1:100



余水吐縦断面図

S=1:100

