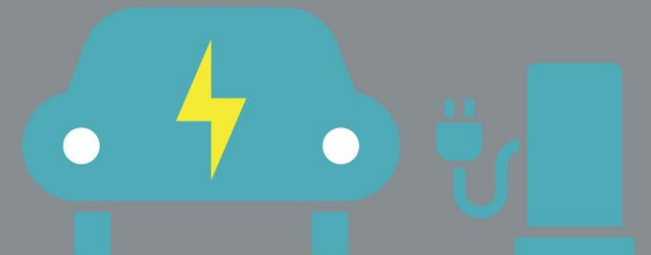


# Panasonic

集合住宅向けEV充電サービス

## Resi-Charge (レジチャージ)のご提案

パナソニック株式会社 エレクトリックワークス社



パナソニックの充電設備は2010年の発売以降、おかげさまでトップシェア※を獲得!



## Mode3タイプ(充電ケーブル搭載)

EV-PHEV充電用 充電器 エルシーヴ <b>ELSEEV</b> ヘキア エス hekia S モードスリー Mode3		EV-PHEV充電用 充電ボックス エルシーヴ <b>ELSEEV</b> キャビ cabi モードスリー Mode3		EV-PHEV充電用 充電スタンド エルシーヴ <b>ELSEEV</b> パブリック public モードスリー Mode3	
壁面取付タイプ	壁面取付タイプ	壁面取付タイプ	壁面取付タイプ	壁面取付タイプ	スタンドタイプ
機器連携タイプ	標準タイプ				標準タイプ
					

## コンセントタイプ

EV-PHEV充電用 充電ボックス エルシーヴ <b>ELSEEV</b> キャビ cabi		EV-PHEV充電用 充電スタンド エルシーヴ <b>ELSEEV</b> マイン mine		EV-PHEV充電用 カバー付 屋外コンセント		EV-PHEV充電用 屋外コンセント		EV-PHEV充電用 接地コンセント (露出・機器用)	
壁面取付タイプ	壁面取付タイプ	スタンドタイプ	スタンドタイプ	壁面取付タイプ	壁面取付タイプ	壁面取付タイプ	壁面取付タイプ	露出・機器取付タイプ	露出・機器取付タイプ
標準タイプ	ケーブル収納タイプ								
									
		シルバー シャンパン ブロンズ ブラック		ホワイト シルバー シャンパン ブロンズ ブラック	ホワイト ブラック	ホワイト シルバー シャンパン ブロンズ ブラック	ホワイト ブラック		

※ 日本国内累計出荷台数ベース

EV充電用普通充電器における(一社)電動車両用電力供給システム協議会データと当社販売実績に基づいた当社調べ。(2016年3月)当社の、ELSEEVシリーズをはじめとしたEV充電用普通充電器全体販売実績を算出対象としています。

EV充電器＋居住者専用サービスの提供で集合住宅における充電器設置・運用課題を解決！



集合住宅向け EV 充電サービス

# Resi-Charge

レジチャージ



ゲートウェイ

EV充電器＋  
ゲートウェイ



EV充電器 (Mode3) × N台

予約/認証/  
課金サーバー



マンション居住者向け  
EV充電利用サービス

マンション運営主体の手間がかからない、受益者負担での運営が可能です。

お悩み

1

手間なく、公平に  
サービスを運用したい！

充電器を利用したEVユーザーのみから、  
簡単に料金を回収したい

EVユーザーから直接サービス料金を回収し、  
管理組合へ充電器利用分の電気代を返金



EVユーザーが  
アプリ上で情報を登録し、  
充電器を利用



充電開始前のユーザ認証により不正利用防止を実現します。

お悩み

2

トラブルなく  
サービス運用がしたい!

予約したEVユーザー本人のみが  
充電器を利用できるようにしたい



充電開始時にアプリで二次元コードを  
読み取ることで、本人のみが充電を開始できる



充電器の事前予約により共用利用時の利便性を向上します。

お悩み

3

充電器をシェアする  
運用がしたい!

マンションの住人(EVユーザー)が  
共用で充電器を利用できるようにしたい



EVユーザーがアプリから充電器を予約することで、  
混乱なく複数人で充電器をシェアできる

### 利用前(予約時)

【予約内容】

・充電器利用日時 ・利用する充電器など



アプリから  
事前予約

9:41 予約

予約日時と使用する充電器を選択してください

開始日程	yyyy/mm/dd
開始時間	XX:XX
終了日程	yyyy/mm/dd
終了時間	XX:XX
充電器	充電器A

利用可能な充電器

充電器A (3.2kW)	利用可能
充電器B (6.0kW)	利用可能
充電器C (6.0kW)	利用不可
充電器D (3.2kW)	利用可能
充電器E (6.0kW)	利用不可

キャンセル 決定

### 利用終了(予約終了時間/充電停止時)

【アプリ通知内容】

・予約時間終了 ・充電停止(フル充電時またはエラー時)

居住者の利用状況に応じて選択できるプランをご用意しました。  
走行距離が長いプランほど定額内充電量を多くすることで充電電気代単価が低くなります。

必要な分だけ充電したい方は <b>従量プラン</b>	月間の走行距離がある程度決まっている方は		
<b>0 円/月</b> <small>(消費税込)</small>	<b>1,300 円/月</b> <small>(消費税込)</small>	<b>2,500 円/月</b> <small>(消費税込)</small>	<b>4,900 円/月</b> <small>(消費税込)</small>
使用量に合わせてお支払い  <b>45.5円/kWh相当<sup>※1</sup></b>	35kWh相当まで定額 <sup>※1</sup> <small>(超過料金) <sup>※2</sup></small> <b>42.5円/kWh相当<sup>※1</sup></b>	73kWh相当まで定額 <sup>※1</sup> <small>(超過料金) <sup>※2</sup></small> <b>39.4円/kWh相当<sup>※1</sup></b>	150kWh相当まで定額 <sup>※1</sup> <small>(超過料金) <sup>※2</sup></small> <b>36.4円/kWh相当<sup>※1</sup></b>
時間当たりの利用料金目安 <sup>※1</sup> 3.2kW 充電器利用時：2.4円/分 6kW 充電器利用時：4.6円/分	定額内での月間走行距離目安 <sup>※3</sup> <b>約230km相当/月</b>	定額内での月間走行距離目安 <sup>※3</sup> <b>約480km相当/月</b>	定額内での月間走行距離目安 <sup>※3</sup> <b>約980km相当/月</b>

**ご注意**

充電器の出力に応じて料金を計算致します。お住まいの集合住宅に設置の充電器の出力をご確認の上、ご契約ください。  
(6kW出力の充電器が設置されている場合は、ご利用のEVが6kW出力に対応していなかったとしても6kW充電器利用時の料金が適用されます)

**プラン変更**

料金プランの変更はいつでも可能です。下記のお問い合わせ先にご連絡ください。お問い合わせ後にお送りする「料金プラン変更ご依頼画面」から、各月20日迄に不備なく申請頂いた場合は翌月から適用、それ以降の場合は翌々月から適用されます。

※1 本サービス利用時の充電量(kWh相当)は、充電時間と充電器定格出力を元に算出しており、計量器等を使用して測定した充電量「kWh」とは異なります。  
 ※2 利用プランに含まれる充電量上限を超えた場合は、ご利用実績に応じて超過料金が発生します。  
 ※3 月間走行距離目安は、電気自動車やプラグインハイブリッド車の標準電費：6.5km/kWhとして算出しています。  
 ※4 今後集合住宅管理者様、居住者様のニーズに合わせて継続的に料金プラン等を検討していきます。

走行距離に応じて最適なプランを選定いただけます。  
 プランは毎月変更可能です。

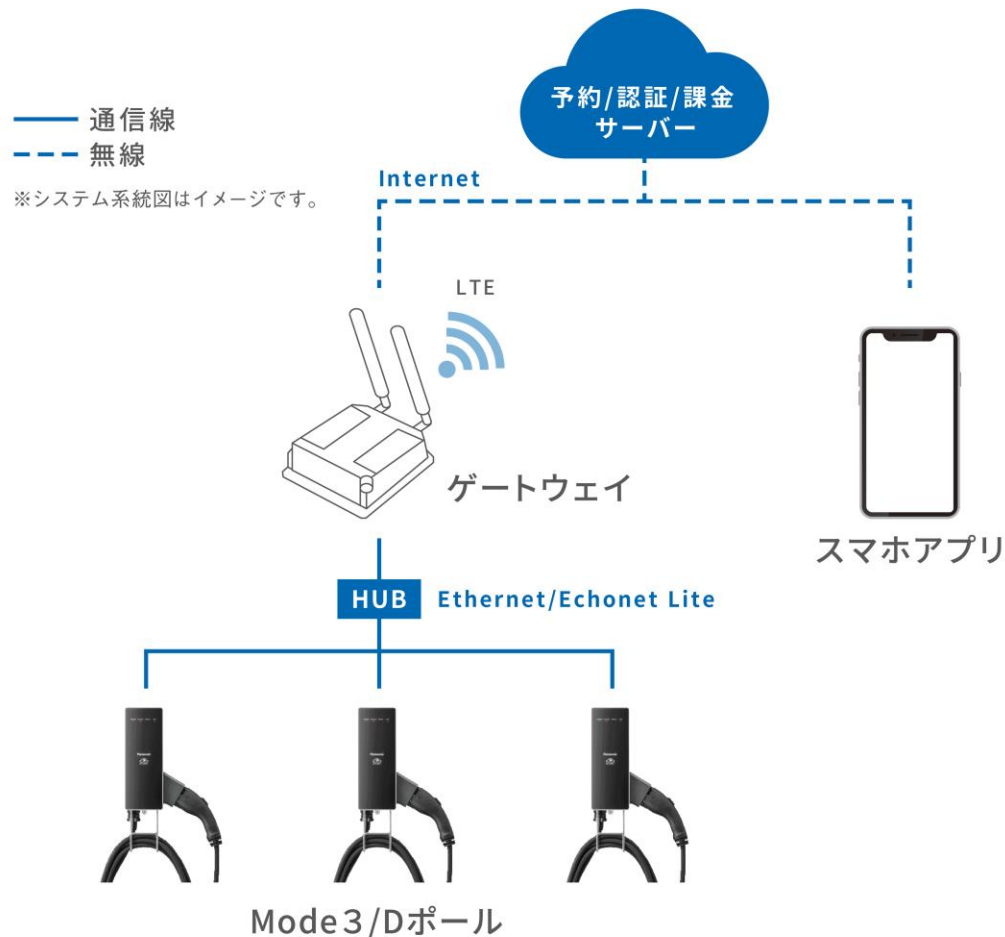
 : 最安プラン

走行距離※1 (km/月)	従量プラン	ライトプラン	スタンダードプラン	ヘビープラン	(参考) ガソリン※2
0	0円	1,300円	2,500円	4,900円	0円
100	683円	1,300円	2,500円	4,900円	926円
<b>200</b>	1,411円	<b>1,300円</b>	2,500円	4,900円	1,852円
300	2,093円	<b>1,767円</b>	2,500円	4,900円	2,778円
400	2,821円	<b>2,447円</b>	2,500円	4,900円	3,704円
<b>450</b>	3,140円	2,744円	<b>2,500円</b>	4,900円	4,167円
500	3,504円	3,084円	<b>2,658円</b>	4,900円	4,630円
600	4,187円	3,721円	<b>3,249円</b>	4,900円	5,556円
<b>900</b>	6,280円	5,675円	5,064円	<b>4,900円</b>	8,333円
1,000	7,008円	6,354円	5,695円	<b>5,046円</b>	9,259円
1,200	8,419円	7,671円	6,917円	<b>6,174円</b>	11,111円

※1 月間走行距離目安は、電気自動車やプラグインハイブリッド車の標準電費：6.5km/kWhとして算出しています。 ※2 燃費18.9km/L（令和3年度WLTCモードの平均）、ガソリン代175円/L（令和5年12月25日時点の全国平均）



ご利用開始にあたっては、  
充電器 (Mode3/機器連携タイプ) と通信機器 (ゲートウェイ) が必要となります。



## 機器導入(初期購入)

※サービス利用に必要な主な機器

### パナソニック製普通充電器 (Mode3/機器連携タイプ※)

充電管理サーバーからの制御指示に基づき  
車両充電実施

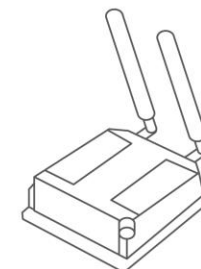
※品番：DNHA3611/3612/3613/3311



### ゲートウェイ (LTE回線用SIMカード付)

各種機器接続(充電器等)、LTE通信経由で  
充電管理サーバーと連携

※品番：MS-CHARGE-GW



※その他、漏電ブレーカーなど電気配線工事に必要な部材の準備が必要となります

スマートな樹脂製ボディに高い機能性。充電時間の短縮に有効な6kW充電タイプです。

EV・PHEV充電用 充電器  
エルシーヴ      ヘキア   エス   モードスリー  
**ELSEEV hekia S Mode3**

※国産・外車問わず全車種に対応しています  
※特斯拉車は専用アダプターが必要です  
※ケーブル長は5m、7m、10mを選択できます  
※品番：DNHA3311、3611、3612、3613となります



商品の特長

① Speedy

充電スピードが従来の約2倍(6kW充電)に。(3kWタイプもあります)  
6kW充電対応車種への充電時間を大幅に短縮することができます。

② Small

従来モデルから体積比で約40%小型化。設置場所もより自由になりました。  
専用Dポールに取り付けることで、スタンドタイプとしても使用可能です。

③ Smart

ゲートウェイ機器と連携して、充電をもっとかしこく。  
利用車を判断して通電制御を自動コントロールします。



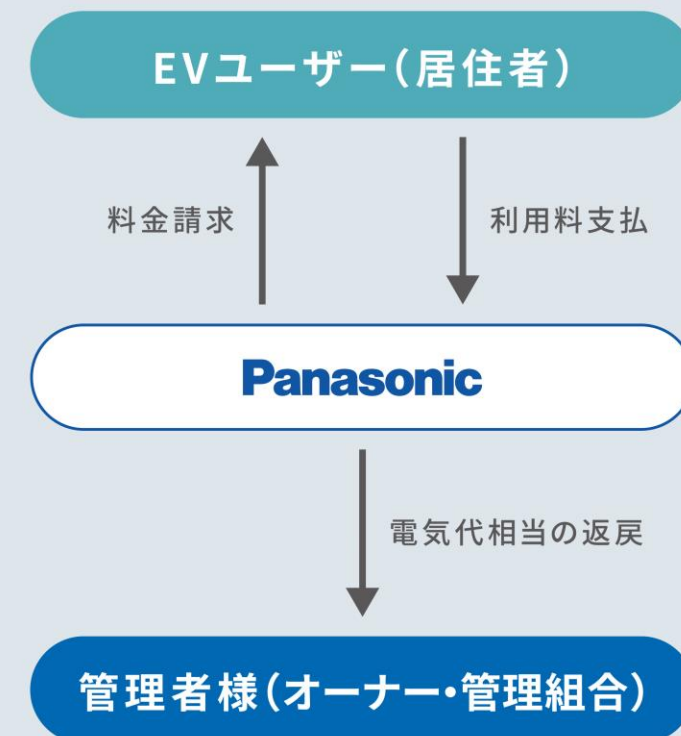
DDP420S 設置イメージ

居住者がスマホアプリを活用して予約・認証・課金。管理者様に負担のないサービスを提供します。

## 【EVユーザー（居住者）の利用イメージ】

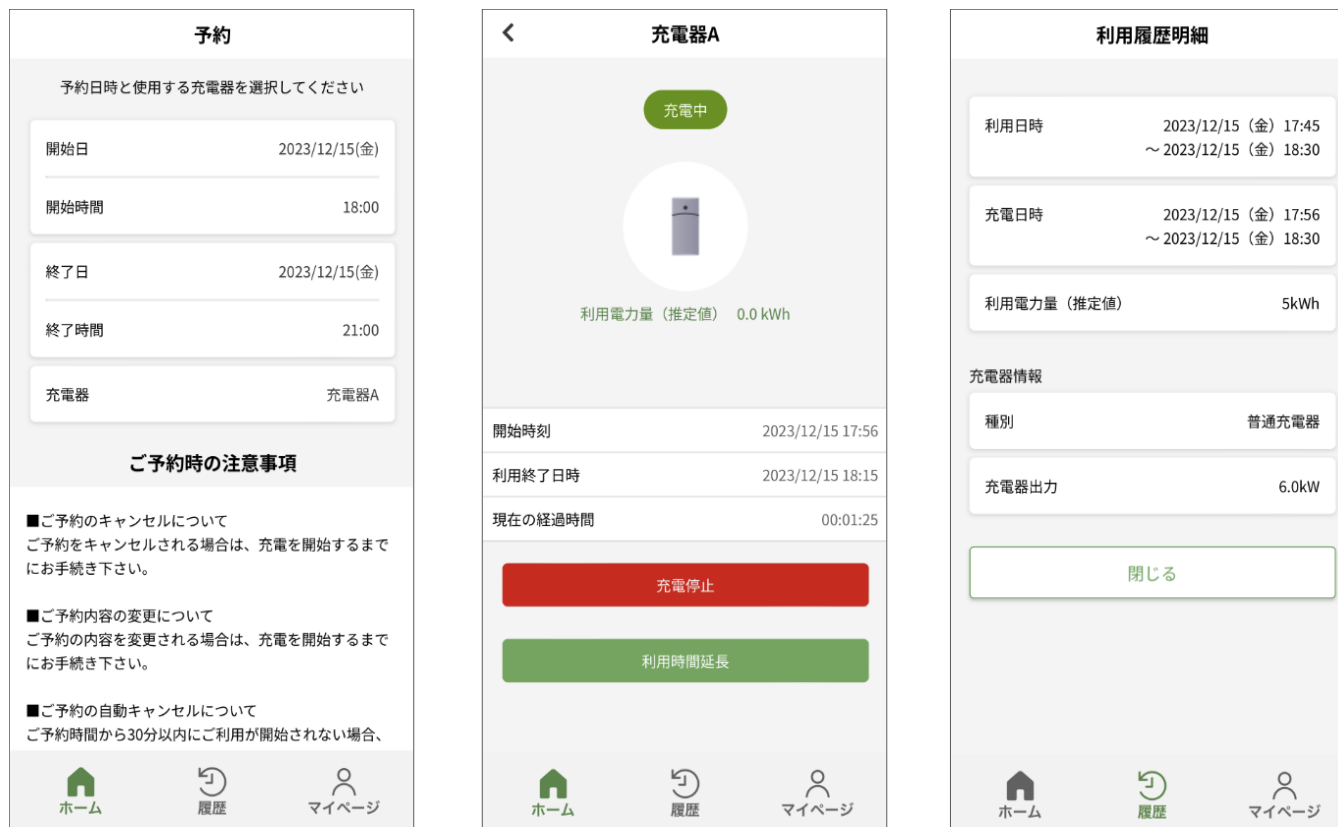


## 【課金の流れ】



## アプリを活用してEVユーザーの運用課題を解決します。

※画面イメージ



## アプリの主要機能

- 充電器の利用予約
- 利用者の認証 (二次元コード読込)
- 充電終了等の通知機能
- 利用状況の明細確認

等々

**クレジットカード登録で完全キャッシュレス化が可能です**

EVの航続距離によっては毎日充電する必要がないので  
当面はシェアでの運用が可能と考えます。

- ・日産リーフ(40kW) ※航続距離:約260km  
(電費6.5km/kWで計算)
- ・充電器は6kW出力をご利用の場合



月に300km走行

約8~9時間程度の充電時間

月に1~2回程度の充電

月に500km走行

約13~15時間程度の充電時間

月に2~3回程度の充電

月に1,000km走行

約26~27時間程度の充電時間

月に4~5回程度の充電

充電器1台に対して、EVが5~7台程度であればストレスが少なく  
シェアでの利用が見込めます

# Panasonic



集合住宅向け EV 充電サービス

## Resi-Charge

レジチャージ