

# Jigowatts

シンプルに、自由に、つながる未来を

認証技術とハードウェアで  
未来の当たり前をつくる

株式会社ジゴワッツ

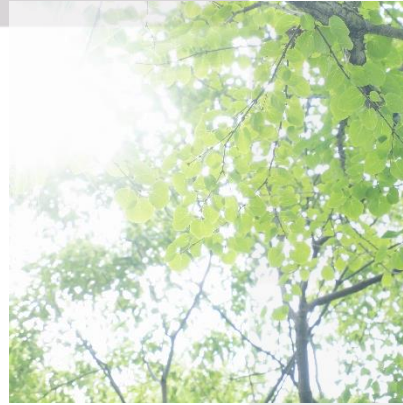
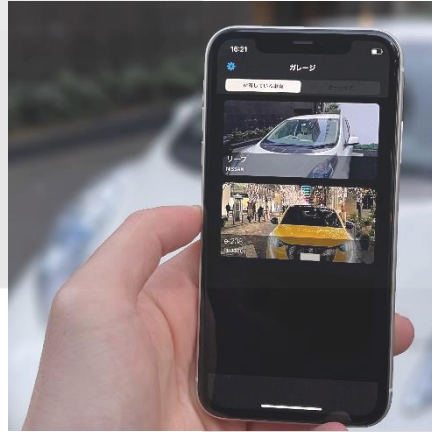


## Jigowatts

シンプルに、自由に、つながる未来を

|         |                                                           |
|---------|-----------------------------------------------------------|
| 商号      | 株式会社ジゴワッツ(英文名:Jigowatts Inc.)                             |
| 本店所在地   | 東京都中央区日本橋馬喰町2-3-3                                         |
| 電気工事業登録 | 東京都知事登録第20190028号                                         |
| 設立年月日   | 2014年5月20日                                                |
| 資本金     | 99,000,000円(資本準備金: 99,000,000円)                           |
| 決算期     | 毎年1月31日                                                   |
| WEBサイト  | <a href="https://jigowatts.jp/">https://jigowatts.jp/</a> |





# 弊社製品・サービスのご紹介





# 弊社製品のご紹介



Ella  
(JW-EVSE-WIFI-01)



産業用モデル  
(JW-EVSE-KIシリーズ)



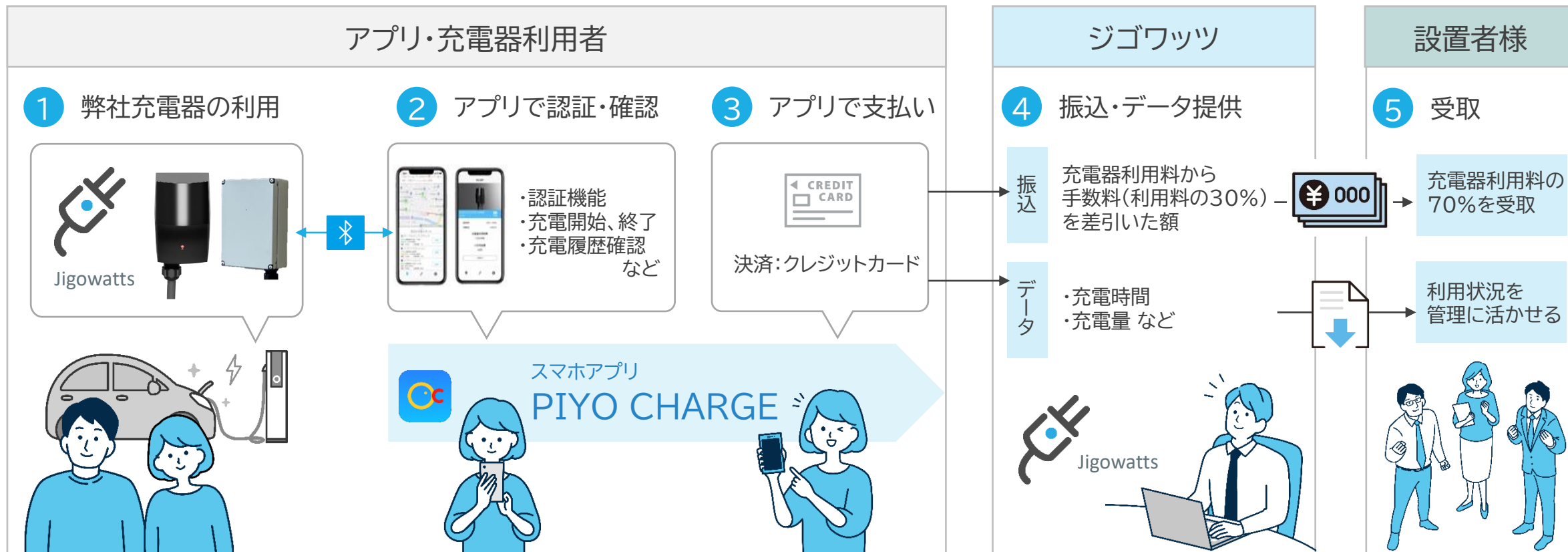
(ラッピング例)

|                    |                                          |                                           |
|--------------------|------------------------------------------|-------------------------------------------|
| 最高出力               | 3.2kW                                    | (出荷時選択)<br>3.2kW, 4.8kW, 6kW, 8kW         |
| 本体サイズ              | 128 x 80 x 85mm                          | 200 x 150 x 80mm                          |
| 充電ケーブル長            | 3m・4m・8m                                 | 5.5m・8m・10.5m・15m<br>(3.2kWモデルのみ、5.5m・8m) |
| 防水(充電コネクタ除く)       | IP44                                     |                                           |
| 使用環境温度             | -20℃~40℃                                 |                                           |
| 規格                 | SAE J1772:2010(Mode1車両※には対応していません)       |                                           |
| 電源                 | AC200V 50/60Hz                           |                                           |
| 通信                 | Wi-Fi 802.11 b/g/n, Bluetooth Low Energy |                                           |
| オンライン機能<br>(オプション) | スマホアプリによる課金認証、API連携による遠隔操作・情報取得          |                                           |
| その他オプション           | コネクタホルダー                                 | コネクタホルダー、ラッピング、特定計量制度対応                   |

# スマホアプリ(PIYO CHARGE)のご紹介



PIYOCHARGEを使えば、利用者も設置者様もらくらく管理！



|           |                   |                                                              |
|-----------|-------------------|--------------------------------------------------------------|
| ネットワーク接続料 | 30,000円/年・箇所 (税抜) | 設置台数に関わらず、設置場所(1スポット)毎の料金です。<br>通信費・コールセンター費込み。              |
| 手数料       | 充電器利用料(=徴収額)の30%  | 手数料を差し引いた額を、1ヶ月分まとめて翌月末にお振込。<br>(振込額が 5,000円未満の場合は翌月に繰り越します) |

# Jigowatts EV Management Systemでできること

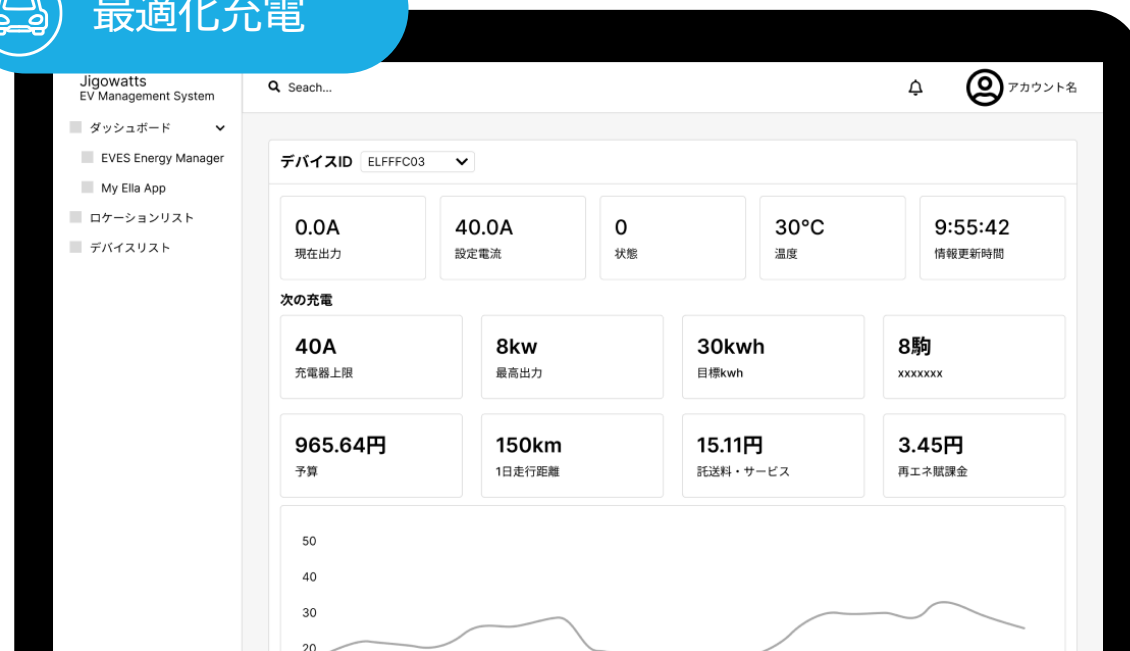
ジゴワッツの充電器では、ジゴワッツ独自のEVマネジメントシステムを利用することが可能です。  
EVを安く充電したい、将来的にもEV用普通充電器を複数台導入を検討しているが、電気料金が不安に思われている方等のサポートも可能となっております。

## 多数台制御



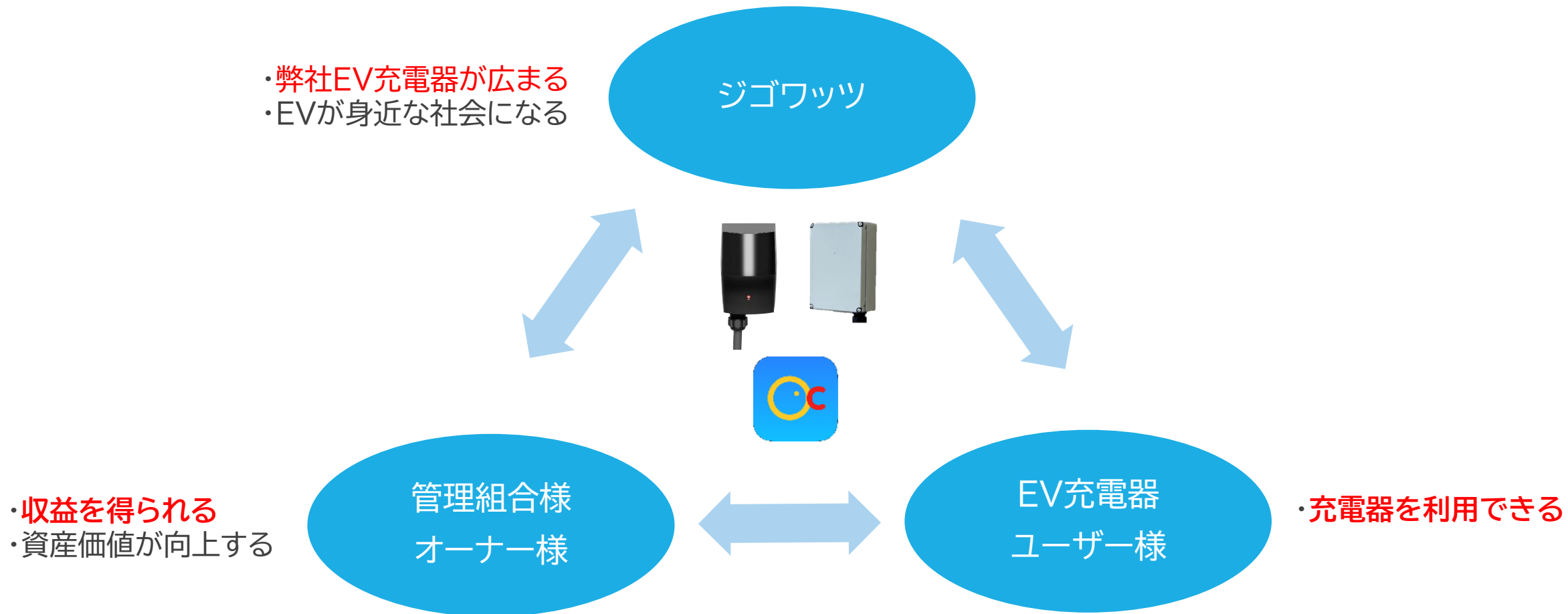
EV充電の上限値を抑制することができる

## 最適化充電



一般社団法人 日本卸電力取引所(JEPX)の取引市場と連動して  
充電の開始時期を調整する

# 三方よしを目指す



EVが広まることによりカーボンニュートラルな社会が実現する。



# EV用普通充電器を設置した場合の運用プラン

ニーズに合わせた運用プランを選択可能です。なお、設置後に変更することも可能です。

|               | 簡単充電プラン               | アプリで課金プラン                | データ取得・盗電防止プラン              | エネルギー<br>マネジメントプラン            | 最先端プラン                                  |
|---------------|-----------------------|--------------------------|----------------------------|-------------------------------|-----------------------------------------|
| 運用方法          | EV充電器のみ               | EV充電器+EV充電アプリ<br>(以下アプリ) | EV充電器+アプリ<br>(アプリ内課金は行わない) | EV充電器+エネルギーマ<br>ネジメント(以下エネマネ) | EV充電器+アプリ+エネマネ                          |
| 利用者への<br>請求方法 | 駐車場賃料(以下賃料)に<br>含めて請求 | アプリで請求                   | 賃料に含める又は独自に計<br>算し請求       | 賃料に含める又は独自に計<br>算し請求          | 賃料に含める、独自に計算<br>する、アプリでの請求のい<br>ずれも選択可能 |
| 売上還元率         | 100%                  | 80%                      | 100%                       | 100%                          | 100%又は80%                               |
| 維持費用          | 0円                    | 年30,000円(箇所)<br>収益の20%   | 年30,000円(箇所)               | 年10,000円(箇所)<br>月500円(台数)     | 年30,000円(箇所)<br>月500円(台数)<br>(収益の20%)   |
| 設置可能<br>台数上限  | 契約Aまで                 | 契約Aまで                    | 契約Aまで                      | 上限なし                          | 上限なし                                    |
| 盗電防止機能        | ×                     | ○                        | ○                          | ×                             | ○                                       |
| 充電データ<br>の提供  | ×                     | ○                        | ○                          | ○                             | ○                                       |

※維持費用については、補助金を適用しない場合を想定しております。補助金を適用する場合の維持費用については、協議の上、別途ご提出させていただきます。