

資料 2 - 2

令和 6 年度第 1 回

大阪府都市計画審議会資料

令和6年度第1回 大阪府都市計画審議会

資 料 目 次

議案番号	案 件 名	ページ
488	東部大阪都市計画区域区分の変更	1
489	南部大阪都市計画区域区分の変更	5
490	北部大阪都市計画道路の変更	8

東部大阪都市計画区域区分の変更（大阪府決定）

1. 変更内容（新旧対照表）

I 市街化区域及び市街化調整区域の区分

	市街化区域	市街化調整区域	備考
新	約20,215ha	約10,402ha	約43ha市街化区域増
旧	約20,172ha	約10,445ha	

「位置及び区域は位置図及び計画図表示のとおり」

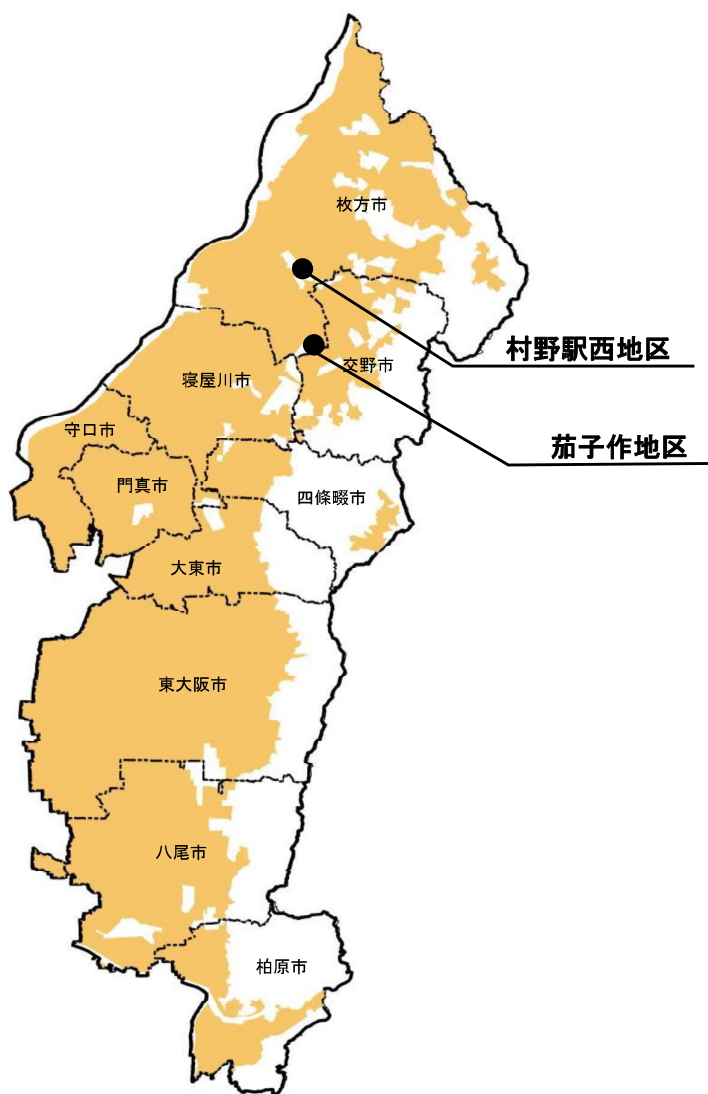
II 人口フレーム


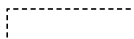


区 分	年 次	平成27年 (基準年次)	令和7年 (目標年次)
都市計画区域内人口		2,006.7千人	1,877.2千人
市街化区域内人口		1,982.9千人	1,855.0千人
	配分する人口	—	1,852.2千人
	保留する人口	—	2.8千人
	特定保留	—	—
	一般保留	—	2.8千人

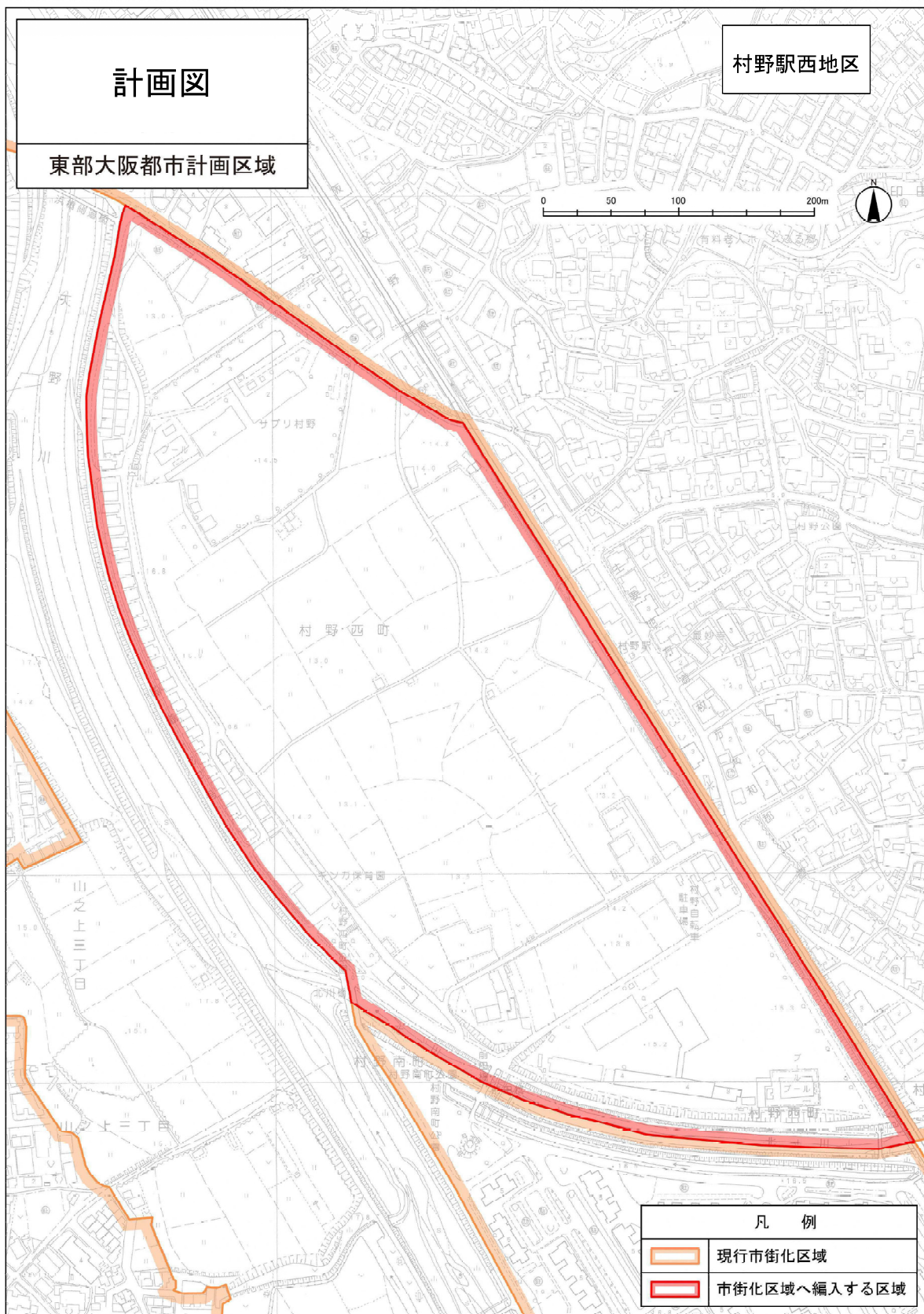
2. 変更理由

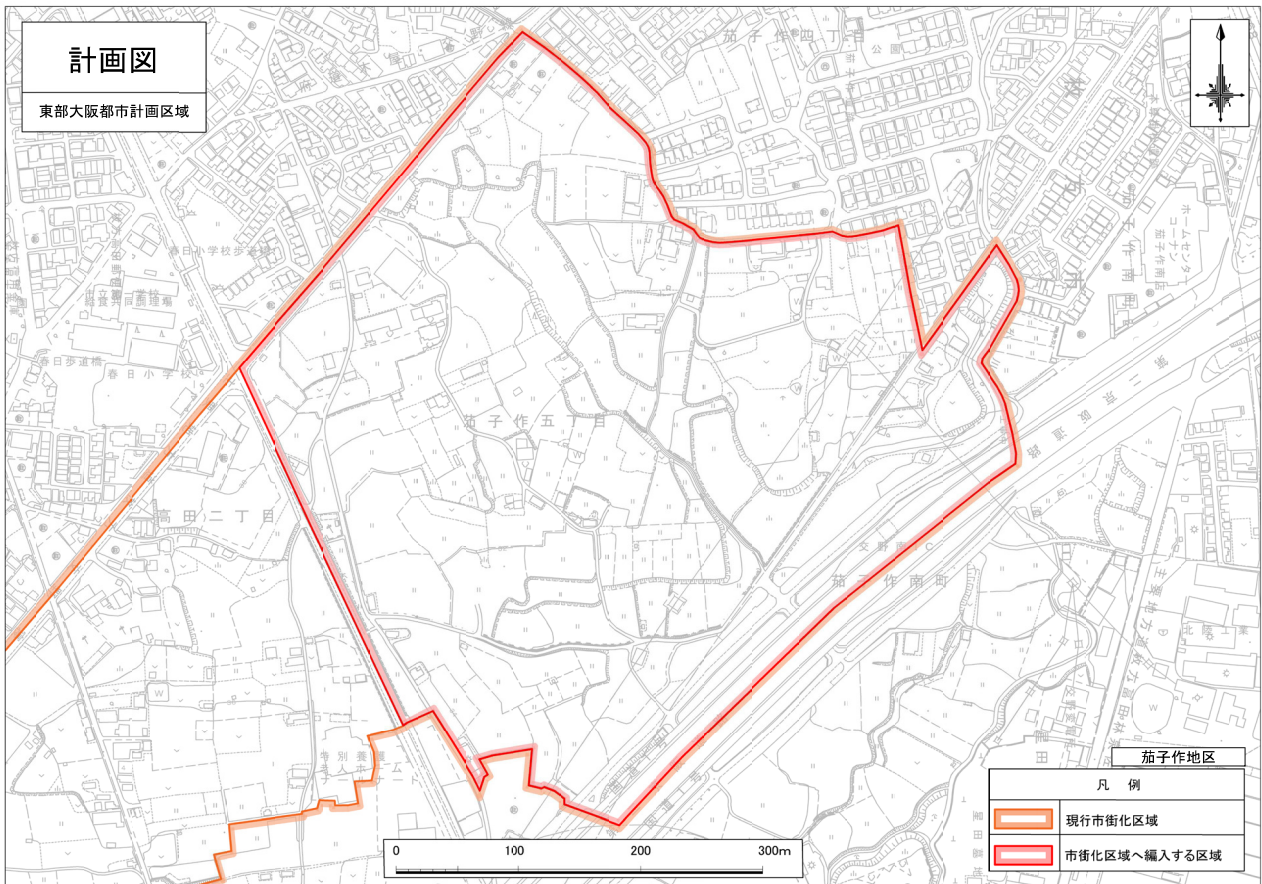
東部大阪都市計画区域の整備、開発及び保全の方針において保留区域に設定されている村野駅西地区及び茄子作地区について、土地区画整理事業及び地区計画による計画的な市街地整備が確実に進んだことから、当該地区について、保留区域を解除し、市街化区域に編入する。

位置図



凡 例			
	都市計画区域		市町村界
	市街化区域		区域区分の変更





南部大阪都市計画区域区分の変更（大阪府決定）

1. 変更内容（新旧対照表）

I 市街化区域及び市街化調整区域の区分

	市街化区域	市街化調整区域	備考
新	約35,389ha	約52,111ha	約24ha市街化区域増
旧	約35,365ha	約52,135ha	

「位置及び区域は位置図及び計画図表示のとおり」

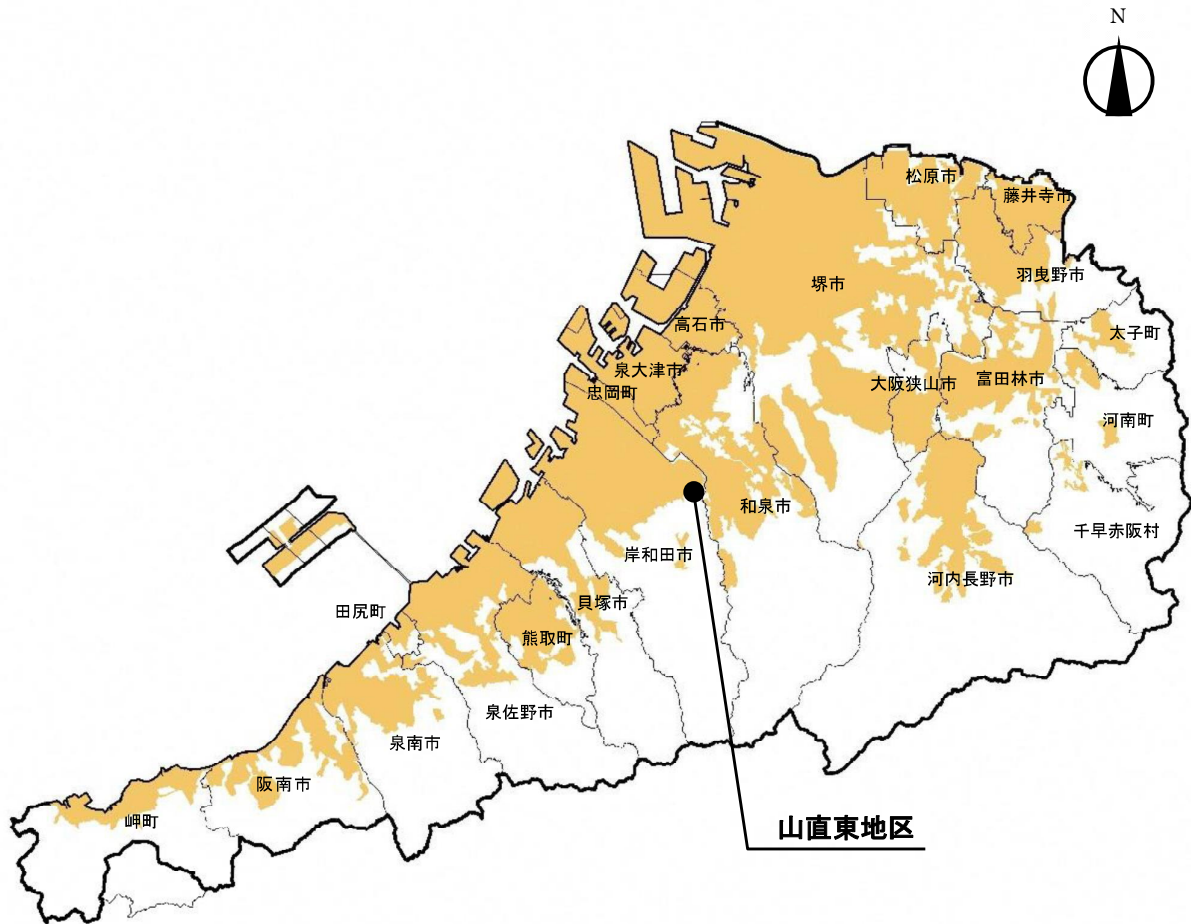
II 人口フレーム


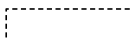


区 分	年 次	平成27年 (基準年次)	令和7年 (目標年次)
都市計画区域内人口		2,357.8千人	2,226.4千人
市街化区域内人口		2,202.4千人	2,071.8千人
配分する人口		—	2,062.5千人
保留する人口		—	9.3千人
特定保留		—	—
一般保留		—	9.3千人

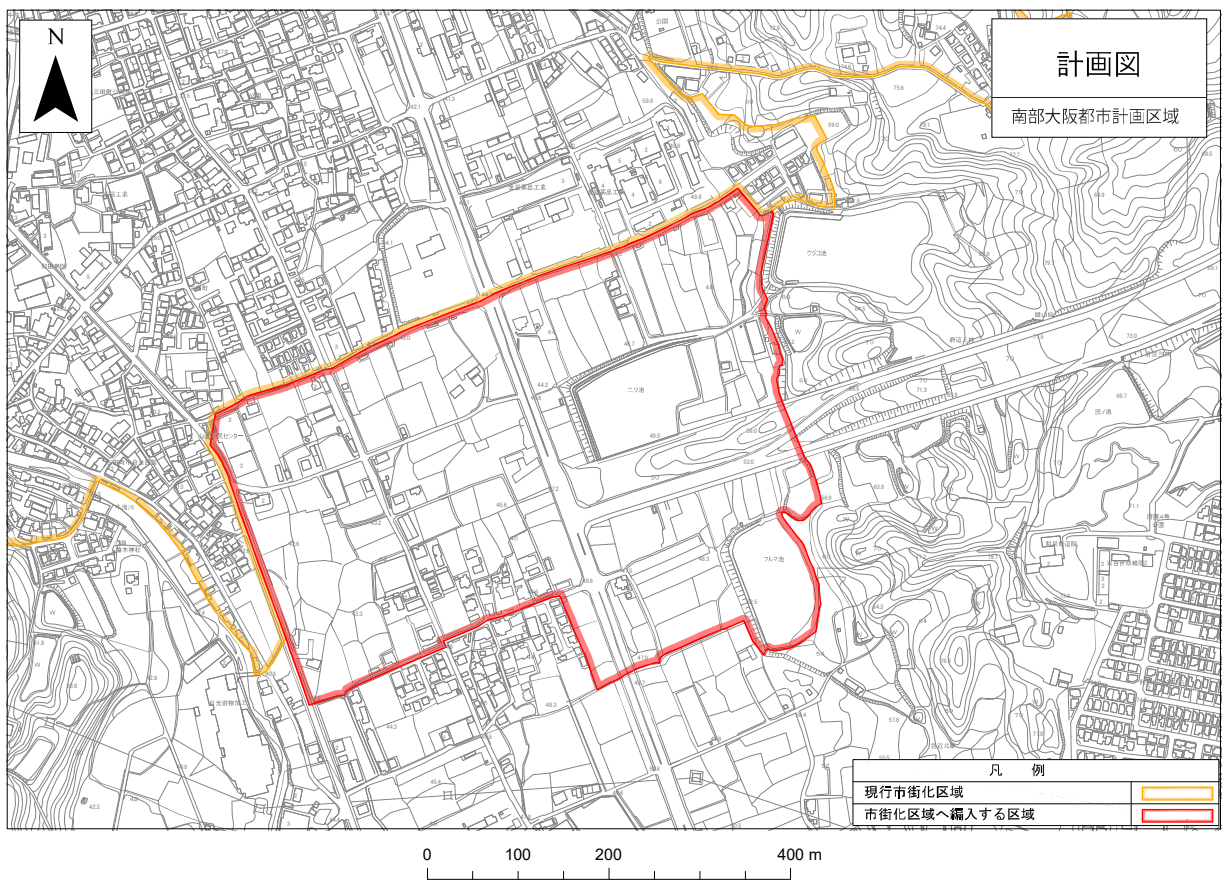
2. 変更理由

南部大阪都市計画区域の整備、開発及び保全の方針において保留区域に設定されている山直東地区について、地区計画による計画的な市街地整備が確実となったことから、当該地区について、保留区域を解除し、市街化区域に編入する。

位置図



凡 例			
	都市計画区域		市町村界
	市街化区域		区域区分の変更



北部大阪都市計画道路の変更（大阪府決定）

【茨木市域】

1. 変更内容

名 称	延 長	幅 員	備 考
3・4・211－10 号 茨木寝屋川線	約 5,850m	20m	一部区間の幅員の変更

2. 変更理由

北部大阪都市計画道路 3・4・211－10 号茨木寝屋川線は、茨木市から寝屋川市に至る広域幹線道路の一部区間を構成する路線である。

本路線について、社会情勢の変化を踏まえ、自転車通行空間の確保の観点や周辺道路及び鉄道との交差形状の変更等により計画内容を見直した結果、本案のとおり、一部区間の幅員を変更するものである。

位置図

北部大阪都市計画区域

茨木市

【凡例】

- 変更する区域 —
- 自動車専用道路 —
- 主要な道路 —
- 鉄軌道 —

