

令和4年度 再々評価点検表（内部評価）

1 事業概要

| | | | |
|------------------------------|----------------------------------------------------------------------------------------------------------------------|-----------------------------------|--|
| 事業名 | 淀川水系上音羽川上音羽第一支溪通常砂防事業 | | |
| 担当部署 | 都市整備部河川室河川環境課砂防グループ（連絡先 06-6944-9302） | | |
| 事業箇所 | 茨木市大字上音羽 | | |
| 再々評価理由 | 再々評価実施後5年間が経過した時点で休止中 | | |
| 事業目的 | 当該事業は、土砂災害から、府民の生命・資産を守るため、人家等に直接的に土砂災害を及ぼす恐れのある溪流について、砂防施設の整備を促進し、土石流等の土砂災害に備えるものである。 | | |
| 事業内容 | 砂防堰堤工 1基 堤高 H=8.5m 堤長 L=38.0m | | |
| 事業費 ()内の数値は 前回評価時点のもの | 全体事業費：約2.0億円（約2.0億円）〔国：1.00億円、府：1.00億円〕 （内訳）調査費等 約0.20億円（約0.20億円） 用地費 約0.30億円（約0.30億円） 工事費 約1.50億円（約1.50億円） | 【工事費の内訳】 ・堰堤工 約1.50億円（約1.50億円） | |
| 事業費の変更理由 | 変更なし | | |
| 維持管理費 | - | | |

2 事業の必要性等に関する視点

| | 事前評価時点 H19 | 再評価時点 H29 | 再々評価時点 R4 | 変動要因の分析 |
|-------------------------|----------------------------------------------------------------------------------------------------------------|----------------------|-----------|---------------|
| 事業を巡る社会 経済情勢等の変 化 | ○災害発生の危険度 溪岸侵食や山腹崩壊などにより流出した不安定な土砂が、流域の溪床には多く堆積しており、洪水時に流出する恐れがある。 ○保全対象 人家戸数 6戸 市道 550m 府道 20m | 左記に同じ | 左記に同じ | H29 評価時から変動なし |
| 地元の 協力体制等 | 防災事業として認識されており、事業に対する協力をいただいている。 | 用地買収交渉にて、協力を得られていない。 | 左記に同じ | H29 評価時から変動なし |

| | 事前評価時点 H19 | 再評価時点 H24※ | 再々評価時点 R4 | 変動要因の分析 |
|-----------------------------------------------|-------------------------------------------------------------------------------------------------------------------------------------------------------------------------------------------|-------------------------------------------------------------------------------------------------------------------------------------------------------------------------------------------------|-----------|----------------------------------|
| 事業の投資効果 <費用便益分析 > または <代替指標> | 【効果項目】 人命保護 家屋被害軽減 公共・公益施設被害軽減 【分析結果】 ・B/C=2.51 B=4.67億円 C=1.86億円 【算出方法】 国土交通省河川局砂防部 「土石流対策事業の費用便益分析マニュアル」 (平成12年2月) 【受益者】 土石流危険溪流被害想定区域内住民及び施設管理者 | 【効果項目】 人命保護 家屋被害軽減 公共・公益施設被害軽減 【分析結果】 ・B/C=1.66 B=2.98億円 C=1.80億円 【算出方法】 国土交通省水管理・国土保全局砂防部 「土石流対策事業の費用便益分析マニュアル」 (平成24年3月) 【受益者】 土石流危険溪流被害想定区域内住民及び施設管理者 | - | ※H24 年度再評価で事業休止により、H29、R4 年度算出なし |
| 事業効果の 定性的分析 (安心・安全、活 力、快適性等の有 効性) | 【効果項目】 対策施設の整備により、土砂災害による被害の軽減が図ることができる。 | | | |

| | 事前評価時点 H19 | 再評価時点 H29 | 再々評価時点 R4 | 変動要因の分析 |
|-----------------------------------------------------|----------------------------|----------------------------|----------------------------|---------|
| 事業の進捗状況 <経過> ① 事業採択年度 ② 事業着工年度 ③ 完成予定年度 | ①H20年度 ②H20年度 ③H23年度 | ①H20年度 ②H20年度 ③ - 年度 | ①H20年度 ②H20年度 ③ - 年度 | 用地交渉が難航 |
| <進捗状況> | | ・用地 0% ・工事 0% | ・用地 0% ・工事 0% | |

| | |
|---------------|-----------------------------------------------------------------------------------------------------------------------------------------------------|
| 事業の必要性等に関する視点 | <p>地権者に対し、用地買収交渉を重ねてきたものの協力を得られておらず、今後においても事業の進捗を図るのは困難と思われる。</p> <p>施設整備については、「土砂災害対策の今後の方針」に基づき、災害発生の危険度と災害発生時の影響度により評価しており、現状では重点化箇所には該当しない。</p> |
|---------------|-----------------------------------------------------------------------------------------------------------------------------------------------------|

3 事業の進捗の見込みの視点

| | |
|--------------|--------------------------------|
| 事業の進捗の見込みの視点 | <p>地権者との同意が得られず着工の目途が立たない。</p> |
|--------------|--------------------------------|

4 コスト縮減や代替案立案等の可能性の視点

| | |
|---------------------|------------------------------------------------------------------------------------------------|
| コスト縮減や代替案立案等の可能性の視点 | <p>本溪流において土砂災害による被害を防ぐには、砂防堰堤工による土石流の補足や山腹工などによる土石流発生源対策が考えられるが、砂防堰堤工が経済性・施工性で優れ、より効果的である。</p> |
|---------------------|------------------------------------------------------------------------------------------------|

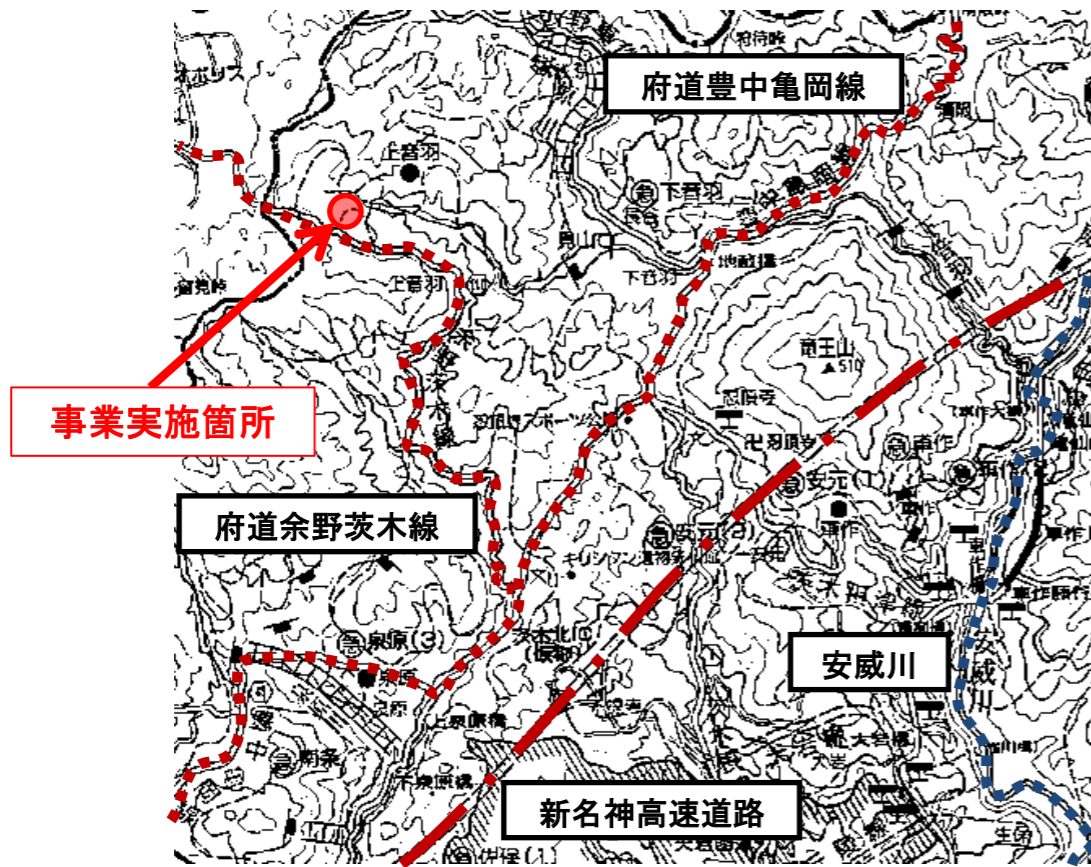
5 特記事項

| | |
|-----------------------|--------------------------------------------------------------------------------------------------------------------|
| 自然環境等への影響とその対策 | <p>砂防堰堤の施工において建設地の植生を傷めてしまうこととなるが、その範囲を最小限に止め、自然環境への影響を極力軽減する。一方、砂防堰堤が完成すれば、溪床、溪岸の侵食が防止されるため、堆砂敷より上流の樹木を保全できる。</p> |
| 前回評価時の意見具申（付帯意見）と府の対応 | <p>—</p> |
| 上位計画等 | <p>【上位計画】 「大阪府都市基盤整備中期計画（案）改定版」（H28.3）</p> |
| その他特記事項 | <p>—</p> |

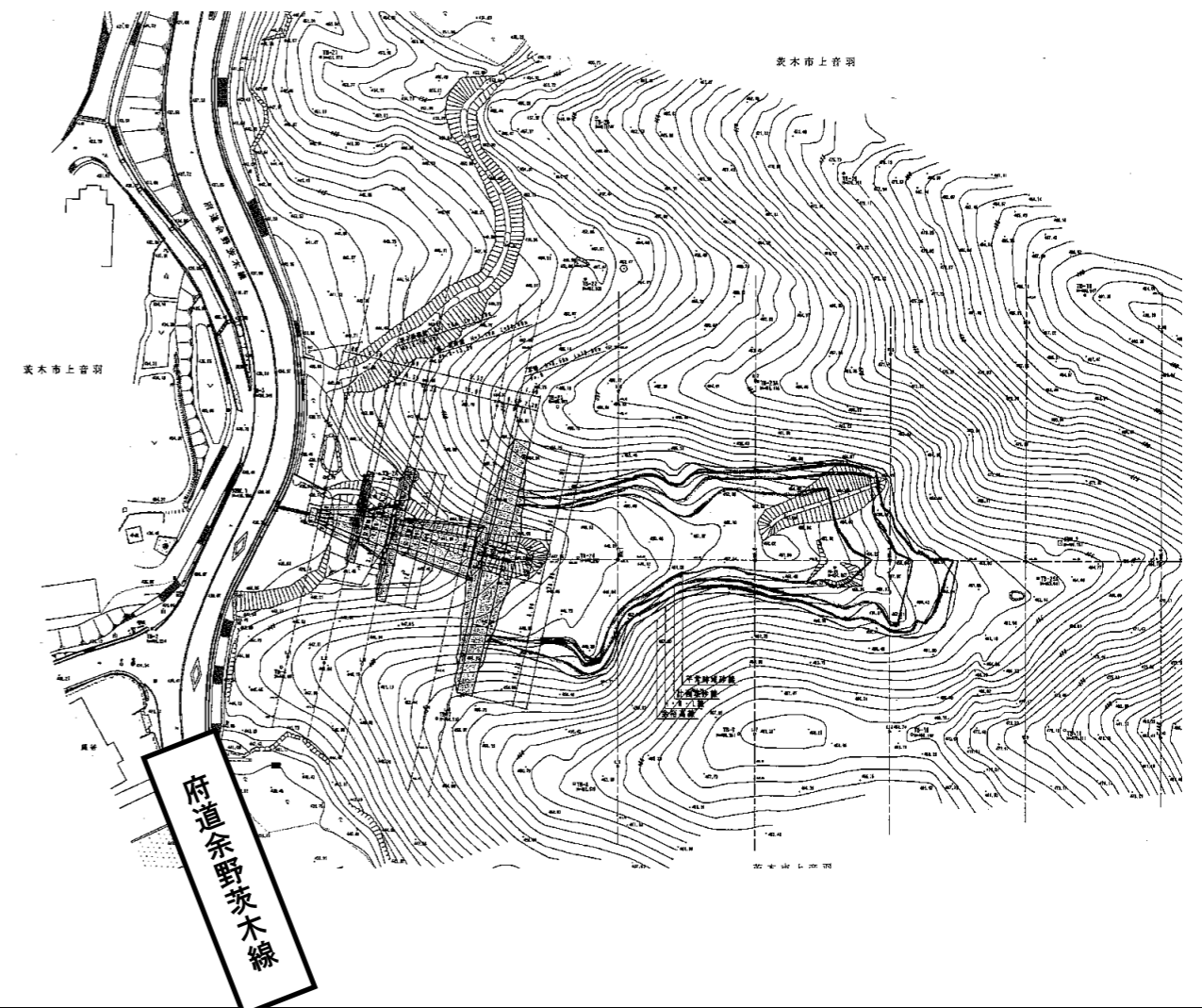
6 評価結果

| | |
|------|------------------------------------------------------------------------------------------------------------------------------------------------------------------------------------------------------------------------------------------------------------|
| 評価結果 | <p>○事業休止の継続</p> <p><判断の理由></p> <p>事業の必要性について変化が無いものの、以下の理由により事業休止を継続する。</p> <ul style="list-style-type: none"> ・地元の事業協力が得られておらず、用地買収の見込みが立っていない。 ・施設整備については、「土砂災害対策の今後の方針」に基づき、災害発生の危険度と災害発生時の影響度により評価しており、現状では重点化箇所には該当しない。 |
|------|------------------------------------------------------------------------------------------------------------------------------------------------------------------------------------------------------------------------------------------------------------|

事業箇所図



平面図



現況写真



標準断面図

