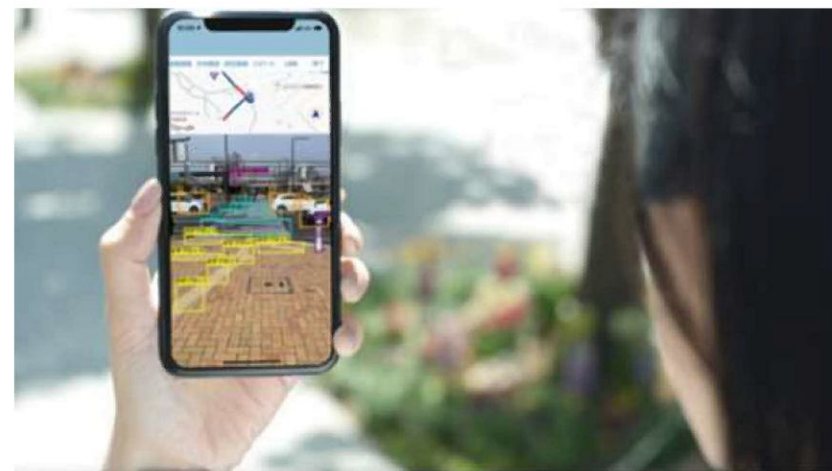
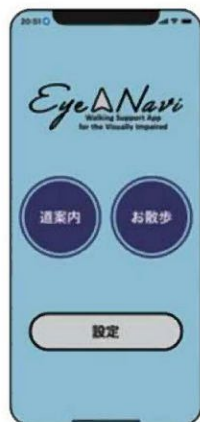


# 視覚障がい者歩行支援アプリによる安心安全な公園づくり

【概要】アプリによる視覚に障がいを持つ方の安心安全な歩行を支援。障害物や経路などの情報物を元に目的地までの歩行を支援しサステイナブルな公園づくりを目指す

視覚障がい者歩行支援アプリ

*Eye△Navi*  
Walking Support App  
for the Visually Impaired



Eye Navi は、スマートフォンひとつで、

道案内と障害物検出、歩行レコーダー機能を備えた歩行支援アプリです。

目的地までの方向や経路、周辺施設、進路上の障害物、

歩行者信号の色、点字ブロック等を音声で知らせます。

誰もがどこへでも不自由なく移動できる社会の実現を目指しています。

### シンプルな操作性

簡単な操作ですぐに使い始めることができます。「道案内モード」「お散歩モード」の2種類から目的に応じて選択できます。

- 道案内モード**
  - 目的地までの経路・方向案内
  - 周辺の施設情報の案内
  - 障害物や目標物のリアルタイム検出
- お散歩モード**
  - 周辺の施設情報の案内
  - 障害物や目標物のリアルタイム検出



### 認識可能な障害物・目標物一覧(計20種)



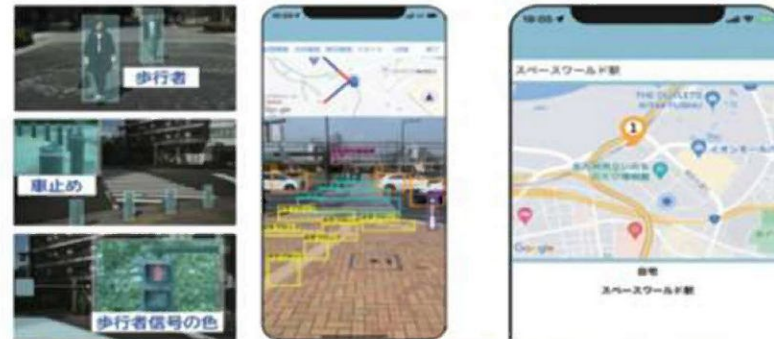
人・自転車・車・トラック・点字ブロック・白線・ガードレール  
横断歩道・歩行者信号「赤」「青」「緑石・植え込み・街路樹  
自動販売機・車止め・ポール(電柱)・フェンス・郵便ポスト  
壁・三角コーン  
※必ずしも全ての障害物・目標物を正しく検出するわけではありません。



### 歩行レコーダー機能

自動車のドライブレコーダーのように、歩行時の映像を自動で保存する機能を搭載しています。

### Technology Eye Naviに搭載している最先端技術



#### 01 AIによる障害物・目標物検出

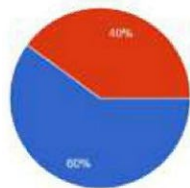
歩行者や車止めなど歩行の障害となる物の有無や歩行者信号の色などを音声でお知らせします。

#### 02 視覚障がい者に寄り添う経路案内

目的地までの経路の概要、交差点の有無、施設の情報を事前に確認できます。自宅や目的地の登録が可能です。

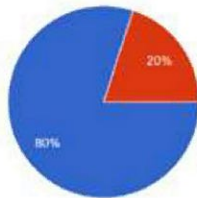
2023年秋 ロハスフェスタで実証実験を実施。万博公園での導入に向けて有効に活用出来る確証済。

2-2: Eye Naviは屋外歩行に役立つと思いますか?  
5件の回答



- 非常にそう思う
- そう思う
- 以前と変わらない
- そうは思わない
- 全くそうは思わない

2-5: 経路案内機能は屋外歩行に役立つと思いますか?  
6件の回答



- 非常にそう思う
- そう思う
- 以前と変わらない
- そうは思わない
- 全くそうは思わない

eNaviを使うことで外に出たい、出てみたいと

