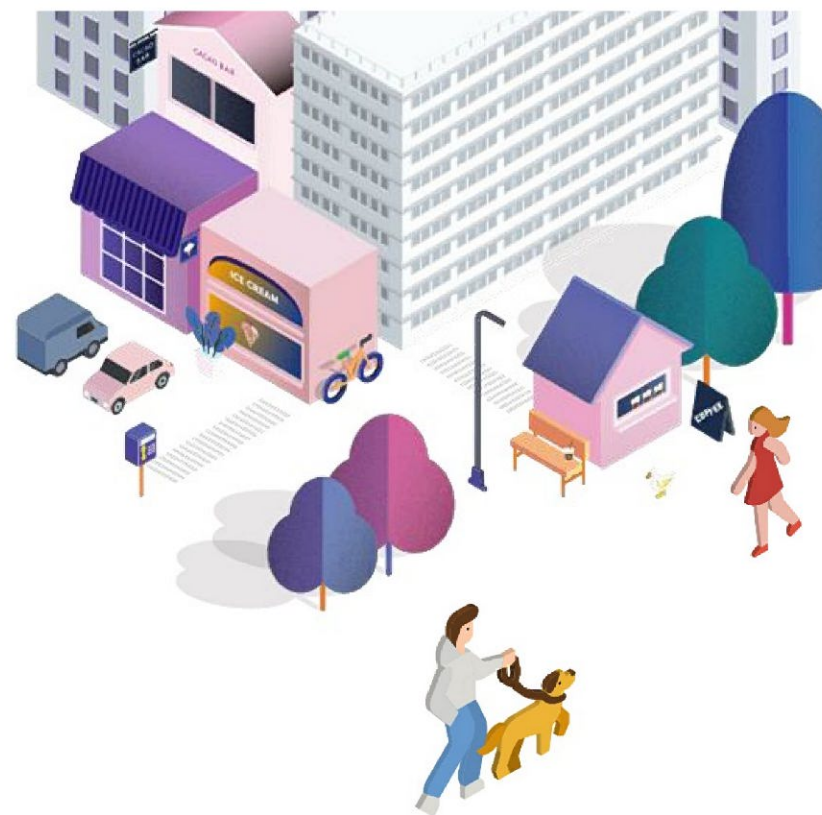


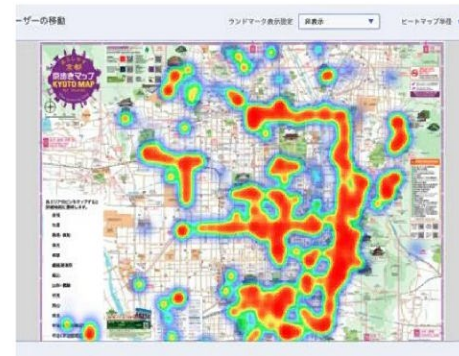
Stroly

## サービス紹介



# 世界初のイラストマップメディアのプラットフォームを開発・運営

個性あふれるデザイン、テーマ性のあるMAP（イラストマップやガイドマップなど）を、GPSと連動させる独自技術（国際特許）をベースに、地域や企業やグループから魅力の発信ができるオンラインサービスを自社で企画・開発・運営しています。



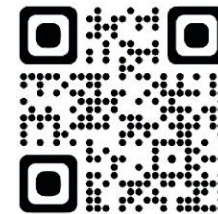
マップのGPS連動

スポット情報の更新

多言語化

利用状況データの蓄積・可視化

Strolyには世界中から10,000種類のMAPが集まり、多種多様な地域の価値が発信されています。Web上の編集ツールからMAPを簡単に登録ができ、情報を更新することが可能です。発信しているMAPの利用動向も知ることができます。



Stroly

<https://stroly.com>



マップのエリア  
GPSボタンを押

万博記念公園園内マップ(デモ用) - stroly.com

# 主観的な見せ方のMAPで、エリアをプロデュース

テーマ性のあるMAPのデザインや演出次第で、エリアの見え方をプロデュースできます。  
 エリアの価値を高めたり、点ではない面での周遊方法を提案が可能です。



<https://viewer.stroly.com/1633050172>



<https://stroly.com/viewer/1650438503>

道の駅がある岐阜県美濃のエリアを魅力的に描き、滞在やホテルへの宿泊を促しているMAP（左）同ホテルが位置する北海道恵庭のMAP（右）フェアフィールド・バイ・マリオット道の駅プロジェクト様事例

## 利用者が知りたい情報を届ける

MAPには、リアルタイム性のある情報提供がかかせません。  
GPS（場所）や時間と連動したダイナミックな情報提供により、「いつ」「どこで」「なにが」を届けます。  
主催者は、いつでもMAP上の情報を更新することができます。



<https://sxsw.strolly.com/>

世界最大級のエンターテインメント・カンファレンス、米SXSWでは、  
1時間に200以上同時に開催されるイベント情報を、場所と時間に応じて表示します。  
SXSW2022 昼MAP（左） SXSW2022 ナイトMAP（右）

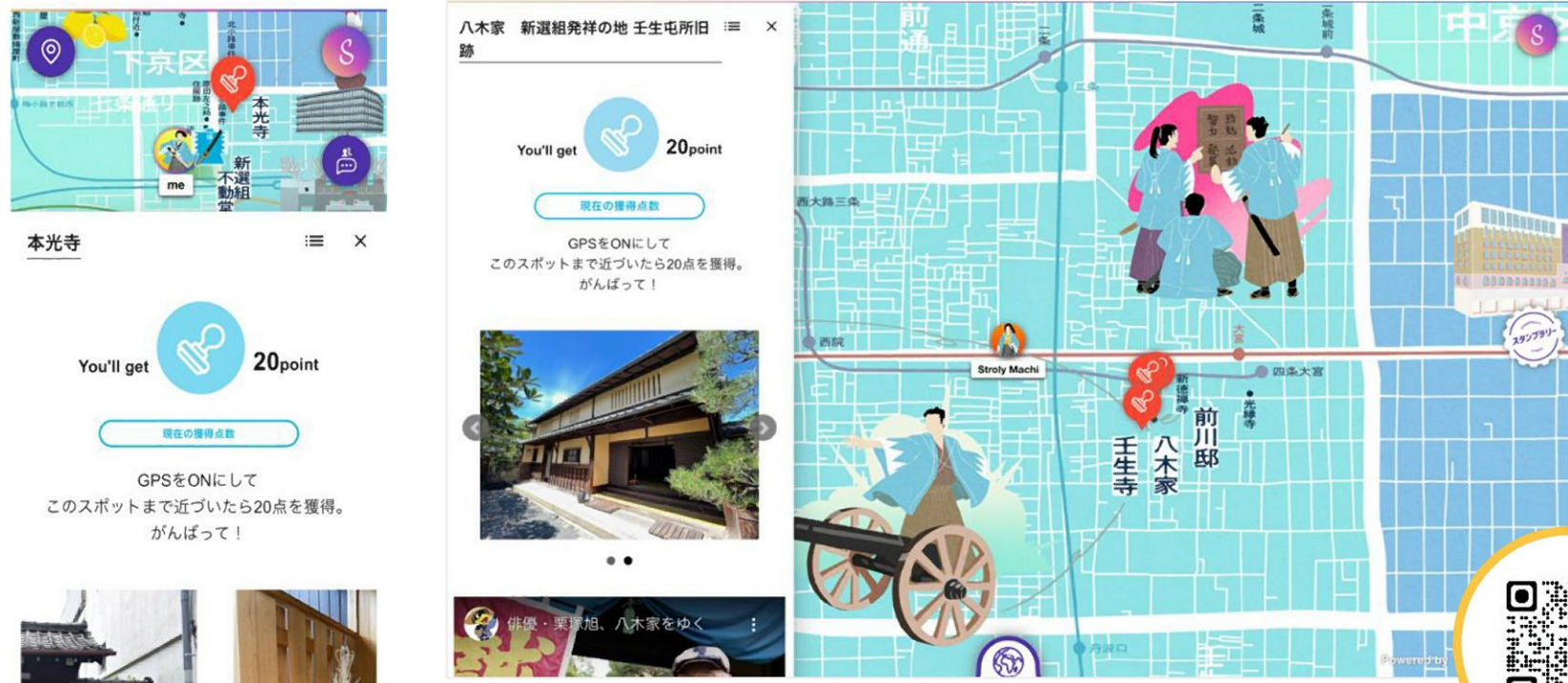
## MAP上でのコミュニケーションを促進

MAP上で、チャットをしながら巡ったり、MAPエリアのなかでコミュニケーションができます。お互いの位置情報を共有しながら歩くことで、楽しく便利に、かつ待ち合わせも楽にできます。グループ旅行にもぴったりです。



# エリアの周遊をワクワクする体験に

デジタルスタンプラリーをMAP上でいつでも開催し、周遊を促進できます。  
音声ガイドや動画コンテンツを入れたり、ライブ配信などを組み合わせて、よりリッチな企画に。

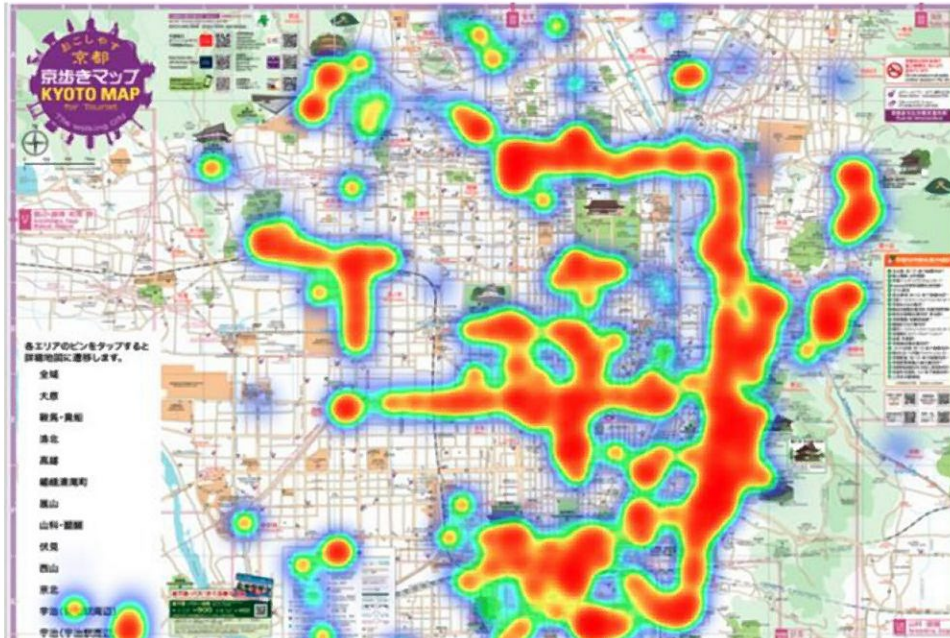


<https://stroly.com/viewer/1638776464/?rally=1>

京都を新選組のテーマで巡る、GPSを用いたスタンプラリーのデモ  
東映太秦映画村様事例

## ダッシュボードで利用動向を確認

MAPのデザインやクリエイティブがどのように機能しているか見ることができます。



ヒートマップ表示 京都市観光MICE様事例

- ✓ 前日までの利用動向をいつでもチェック
- ✓ 日付や期間の絞り込み
- ✓ 利用者の移動傾向をヒートマップ表示
- ✓ 令和2年改正個人情報保護法に準拠したデータ取得

閲覧可能な利用動向は、ヒートマップ、ページ閲覧数、利用者数、スポットのクリック数、スポットの利用者数、利用者の移動距離、参照元、時間帯別の人数、デバイス、OS、言語、地域・国 等

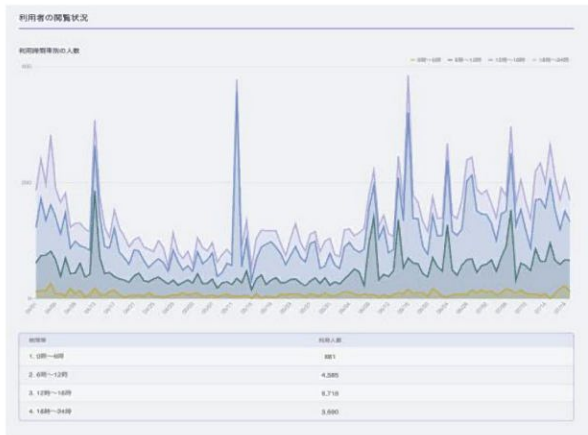


# ダッシュボードで利用動向を確認

MAPのデザインやクリエイティブがどのように機能しているか見るすることができます。

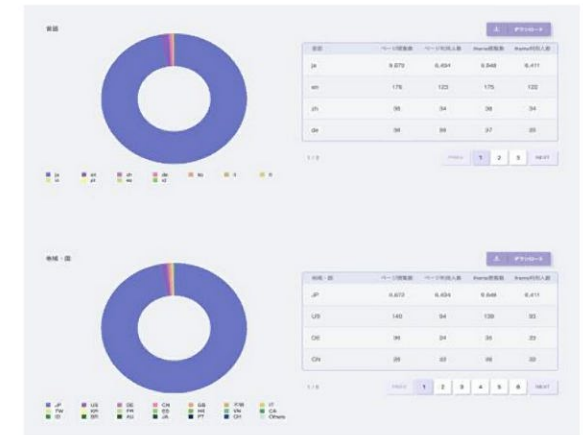
## ● 利用者のアクセス時間帯を可視化

- 0時～6時、6時～12時、12時～18時、18時～24時の時間帯別のアクセス数を可視化



## ● 利用者の言語と地域

- 利用者のデバイスやブラウザの言語設定、IPアドレスベースの地域を可視化



## ● スポット情報へのアクセス数を可視化

- (左) ALLはイラストマップ範囲外にいる世界中からアクセスしてくる利用者に人気のスポット情報のランキングを可視化、(右) IN MAPはイラストマップ範囲内に来訪中の利用者に人気のスポット情報のランキングを可視化

