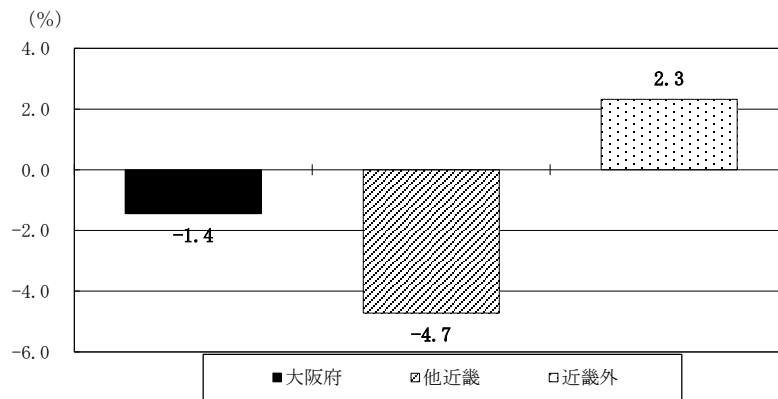


## 第2章 地域別の状況

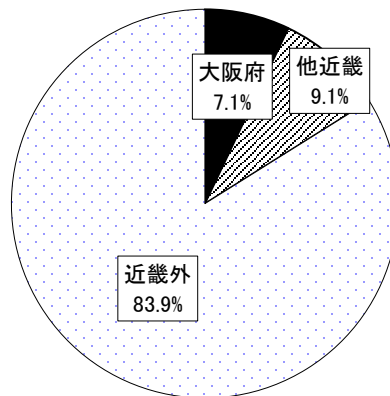
### 1. 生産額

- 平成17年の各地域の生産額は、大阪府68兆8905億円、他近畿88兆509億円、近畿外815兆732億円であり、全国に占める構成比はそれぞれ7.1%、9.1%、83.9%となっている。
- 平成12年と比較すると、全国に占める構成比は、近畿外が0.8ポイント上昇であるのに対して、他近畿は0.5ポイント、大阪府は0.2ポイントの低下となっている。
- 地域別に産業の構成比をみると、大阪府は他近畿、近畿外に比べ「03 飲食料品」、「19 建設」などが低い一方で、「22 商業」、「31 対事業所サービス」などが高くなっている。

第1図 地域別の生産額伸び率



第2図 地域別生産額構成比



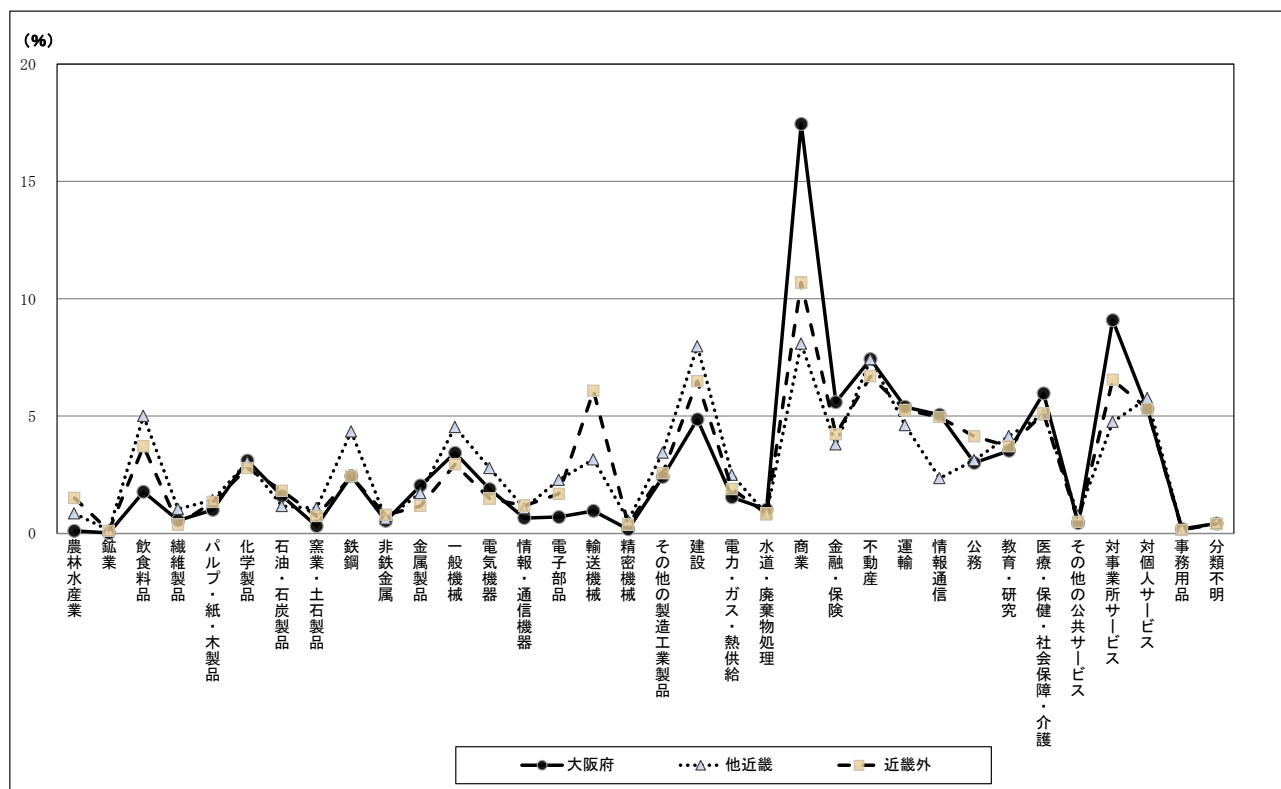
第2表 地域別の生産額

	金額 (億円)			構成比 (%)			前回からの伸び率 (%)	
	平成7年	平成12年	平成17年	平成7年	平成12年	平成17年	平成12年	平成17年
大阪府	716,985	699,012	688,905	7.7	7.3	7.1	-2.5	-1.4
他近畿	915,611	924,114	880,509	9.8	9.6	9.1	0.9	-4.7
近畿外	7,738,410	7,965,738	8,150,732	82.6	83.1	83.9	2.9	2.3
全 国	9,371,006	9,588,865	9,720,146	100.0	100.0	100.0	2.3	1.4

第3表 産業別の生産額

	大阪府		他近畿		近畿外		全国表	
	金額(億円)	構成比(%)	金額(億円)	構成比(%)	金額(億円)	構成比(%)	金額(億円)	構成比(%)
産業計	688,905	100.0	880,509	100.0	8,150,732	100.0	9,720,146	100.0
01 農林水産業	752	0.1	7,485	0.9	123,309	1.5	131,546	1.4
02 鉱業	118	0.0	1,184	0.1	8,782	0.1	10,084	0.1
03 飲食料品	12,204	1.8	44,058	5.0	302,631	3.7	358,894	3.7
04 繊維製品	3,827	0.6	9,170	1.0	30,750	0.4	43,748	0.5
05 パルプ・紙・木製品	6,884	1.0	12,527	1.4	108,884	1.3	128,296	1.3
06 化学製品	21,393	3.1	26,725	3.0	226,751	2.8	274,870	2.8
07 石油・石炭製品	11,014	1.6	10,259	1.2	147,929	1.8	169,202	1.7
08 窯業・土石製品	2,160	0.3	9,440	1.1	59,960	0.7	71,559	0.7
09 鉄鋼	16,857	2.4	38,213	4.3	198,071	2.4	253,140	2.6
10 非鉄金属	3,671	0.5	5,549	0.6	64,079	0.8	73,300	0.8
11 金属製機械	14,070	2.0	15,119	1.7	95,655	1.2	124,844	1.3
12 一般機械	23,658	3.4	39,912	4.5	240,215	2.9	303,785	3.1
13 電気機器	12,996	1.9	24,481	2.8	120,844	1.5	158,321	1.6
14 情報・通信機器	4,511	0.7	9,402	1.1	96,203	1.2	110,116	1.1
15 電子部品	4,823	0.7	20,081	2.3	137,214	1.7	162,118	1.7
16 輸送機械	6,594	1.0	27,780	3.2	495,789	6.1	530,163	5.5
17 精密機械	1,226	0.2	4,873	0.6	31,127	0.4	37,227	0.4
18 その他の製造工業製品	16,571	2.4	30,272	3.4	209,106	2.6	255,948	2.6
19 建設	33,484	4.9	70,194	8.0	528,696	6.5	632,373	6.5
20 電力・ガス・熱供給	10,609	1.5	21,995	2.5	154,168	1.9	186,772	1.9
21 水道・廃棄物処理	7,031	1.0	7,206	0.8	68,828	0.8	83,065	0.9
22 商業	120,246	17.5	71,196	8.1	871,303	10.7	1,062,745	10.9
23 金融・保険	38,517	5.6	33,423	3.8	343,927	4.2	415,868	4.3
24 不動産	51,156	7.4	65,311	7.4	545,592	6.7	662,059	6.8
25 運輸	37,152	5.4	40,650	4.6	429,641	5.3	507,444	5.2
26 情報通信	34,810	5.1	20,719	2.4	403,831	5.0	459,360	4.7
27 公務	20,713	3.0	27,495	3.1	337,171	4.1	385,379	4.0
28 教育・研究	24,243	3.5	36,512	4.1	302,177	3.7	362,932	3.7
29 医療・保健・社会保障・介護	41,139	6.0	44,740	5.1	416,235	5.1	502,114	5.2
30 その他の公共サービス	3,078	0.4	6,767	0.8	40,461	0.5	50,306	0.5
31 対事業所サービス	62,628	9.1	41,846	4.8	533,017	6.5	637,492	6.6
32 対個人サービス	36,551	5.3	50,718	5.8	432,951	5.3	520,220	5.4
33 事務用品	1,315	0.2	1,380	0.2	12,483	0.2	15,178	0.2
34 分類不明	2,903	0.4	3,824	0.4	32,953	0.4	39,680	0.4

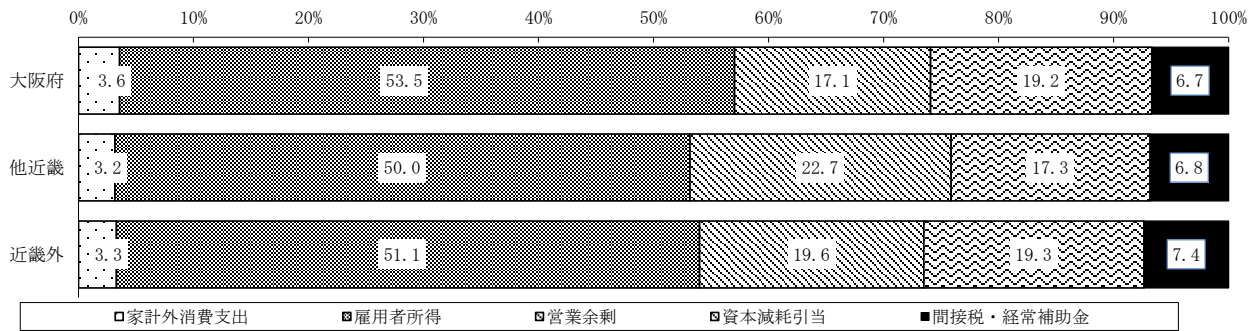
第3図 産業別の生産額構成比(各地域産業計=100)



## 2. 粗付加価値と最終需要

- 全国の粗付加価値は 505 兆 8741 億円であり大阪府から 39 兆 5920 億円、他近畿から 43 兆 4524 億円、近畿外から 422 兆 8296 億円を調達している。
- 全国の最終需要は 504 兆 5885 億円であり大阪府へ 34 兆 454 億円、他近畿へ 47 兆 3390 億円、近畿外へ 423 兆 2041 億円の需要を満たしている。

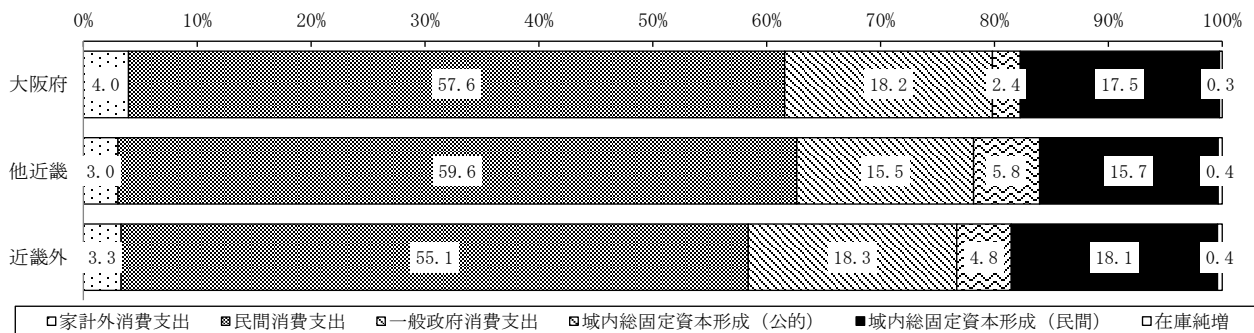
第4図 粗付加価値の構成



第4表 粗付加価値の構成比

	大阪府から		他近畿から		近畿外から		全 国	
	金額 (億円)	構成比 (%)	金額 (億円)	構成比 (%)	金額 (億円)	構成比 (%)	金額 (億円)	構成比 (%)
粗 付 加 価 値 計	395,920	100.0	434,524	100.0	4,228,296	100.0	5,058,741	100.0
家 計 外 消 費 支 出	14,138	3.6	13,780	3.2	140,109	3.3	168,027	3.3
雇 用 者 所 得	211,682	53.5	217,185	50.0	2,159,308	51.1	2,588,175	51.2
営 業 余 剰	67,509	17.1	98,661	22.7	829,676	19.6	995,846	19.7
資 本 減 耗 引 当	76,053	19.2	75,164	17.3	815,232	19.3	966,448	19.1
間 接 税	29,170	7.4	32,658	7.5	313,483	7.4	375,311	7.4
経 常 補 助 金	-2,631	-0.7	-2,924	-0.7	-29,511	-0.7	-35,067	-0.7

第5図 最終需要の構成



第5表 最終需要の構成

	大 阪 府 へ		他 近 畿 へ		近 畿 外 へ		全 国	
	金額 (億円)	構成比 (%)	金額 (億円)	構成比 (%)	金額 (億円)	構成比 (%)	金額 (億円)	構成比 (%)
最 終 需 要 計	340,454	100.0	473,390	100.0	4,232,041	100.0	5,045,885	100.0
家 計 外 消 費 支 出	13,523	4.0	14,395	3.0	140,109	3.3	168,027	3.3
民 間 消 費 支 出	196,139	57.6	282,148	59.6	2,330,446	55.1	2,808,733	55.7
一 般 政 府 消 費 支 出	62,113	18.2	73,501	15.5	774,802	18.3	910,416	18.0
域内総固定資本形成 (公的)	8,323	2.4	27,366	5.8	202,488	4.8	238,177	4.7
域内総固定資本形成 (民間)	59,500	17.5	74,230	15.7	766,109	18.1	899,839	17.8
在 庫 純 増	857	0.3	1,750	0.4	18,088	0.4	20,694	0.4