

# 建物の浸水対策実例について

フジ鋼業株式会社



# アジェンダ

- 1、浸水対策について
- 2、簡易型(設置型)止水板とは
- 3、簡易型止水板の設置のポイント
- 4、簡易型止水板 設置事例

# 会社紹介

## 会社概要

会社名：フジ鋼業株式会社

所在地：〒675-0019 兵庫県加古川市野口町水足北浦1442-1

設立：2019年3月

代表者：代表取締役社長 藤井 健吾（防災士）

資本金：500万円

業務内容：防災用品、農機具、マスク 製造販売

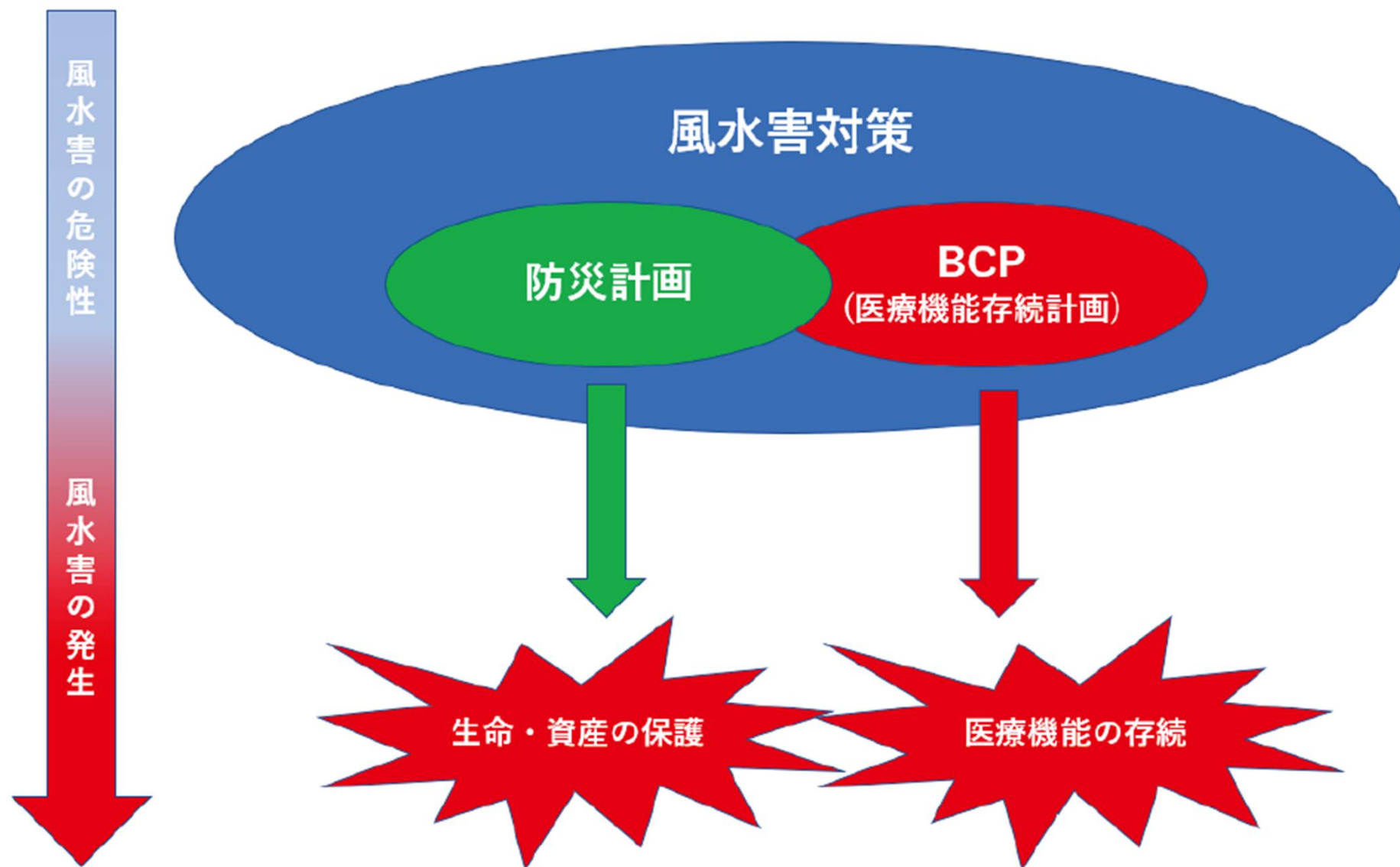
海外事業所：杭州藤井杭械有限公司

従業員数：10名

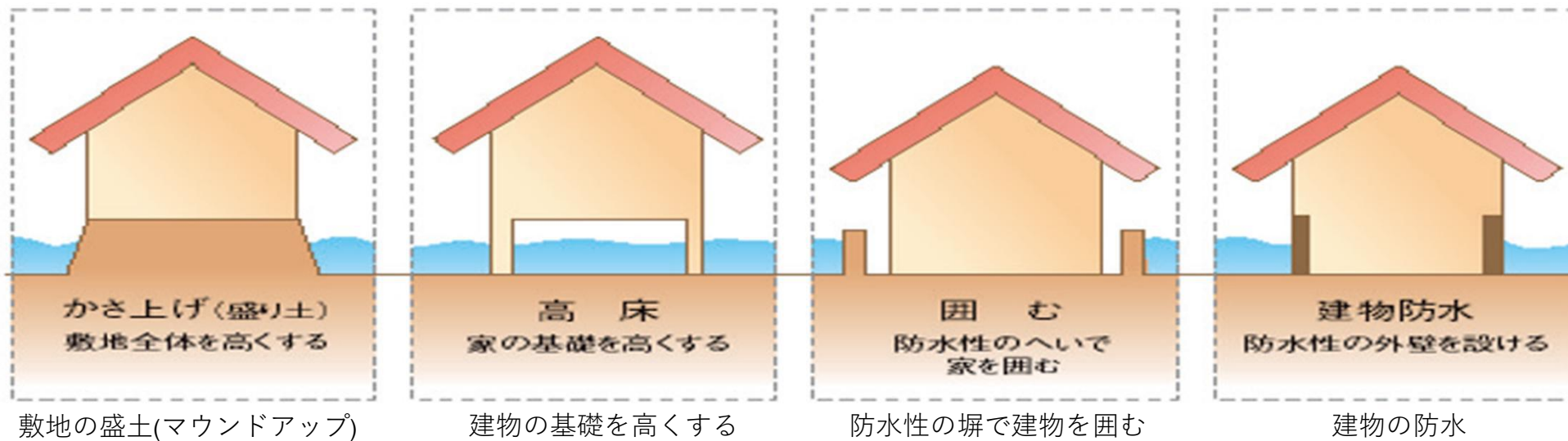
# アジェンダ

## 1、浸水対策について

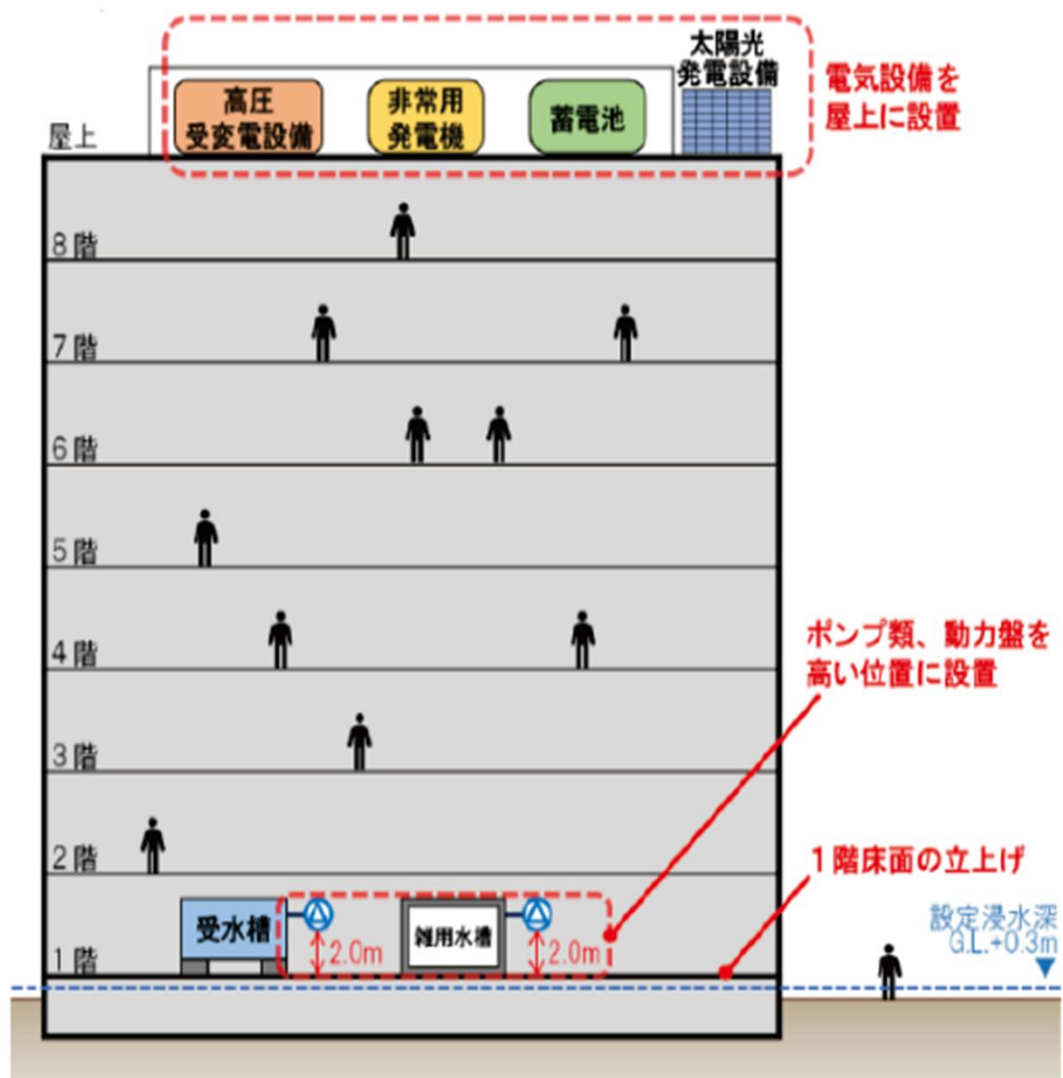
# 浸水対策について



# 建物自体の浸水対策



# 設備の浸水対策



建築物における電気設備の浸水対策ガイドライン  
令和2年6月国土交通省住宅局建築指導課  
経済産業省産業保安グループ電力安全課

# 浸水対策方法



土のう

《建具型》



・ 工事が必要

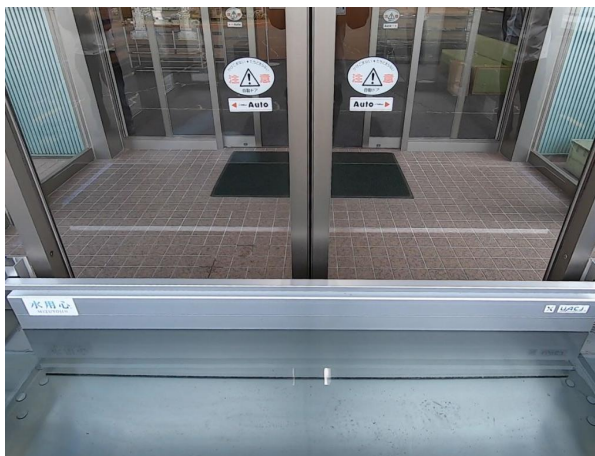
①その重さから運搬設置が困難

②片付けが大変！

③劣化しやすく再利用が困難

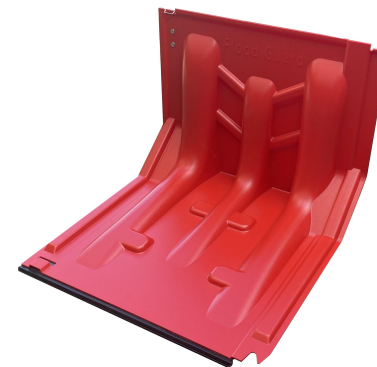


《脱着型》

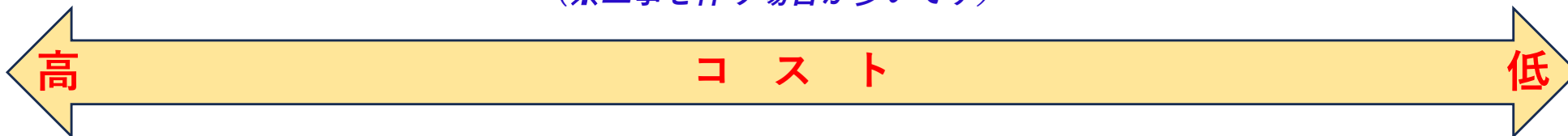


・ マグネット式と金具固定式は工事不要  
(※工事を伴う場合が多いです)

《設置型》



・ 工事不要

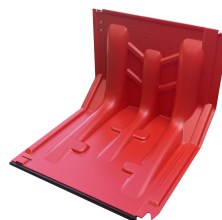




# 浸水対策 性能比較

## ■ 浸水対策製品

### 性能比較表



	脱着型	簡易型	土のう	吸水土のう
止水効果	◎	○	△	△
運搬	△	◎	×	◎
設置時間	×	◎	×	×
耐久性	◎	○	×	×
使用后処理	○	○	△	×
再利用	○	○	×	△
耐久年数	◎	○	×	△
総合評価	○	◎	△	△

簡易型は迅速性・機能性・多様な設置環境への対応力などトータルバランスが高い

# アジェンダ

## 2、簡易型(設置型)止水板とは

## 簡易型止水板の特徴

### ■簡易型止水板もいろいろ種類があります



横にスライド可能(サイズ調整)

折り畳みができる





浸水被害

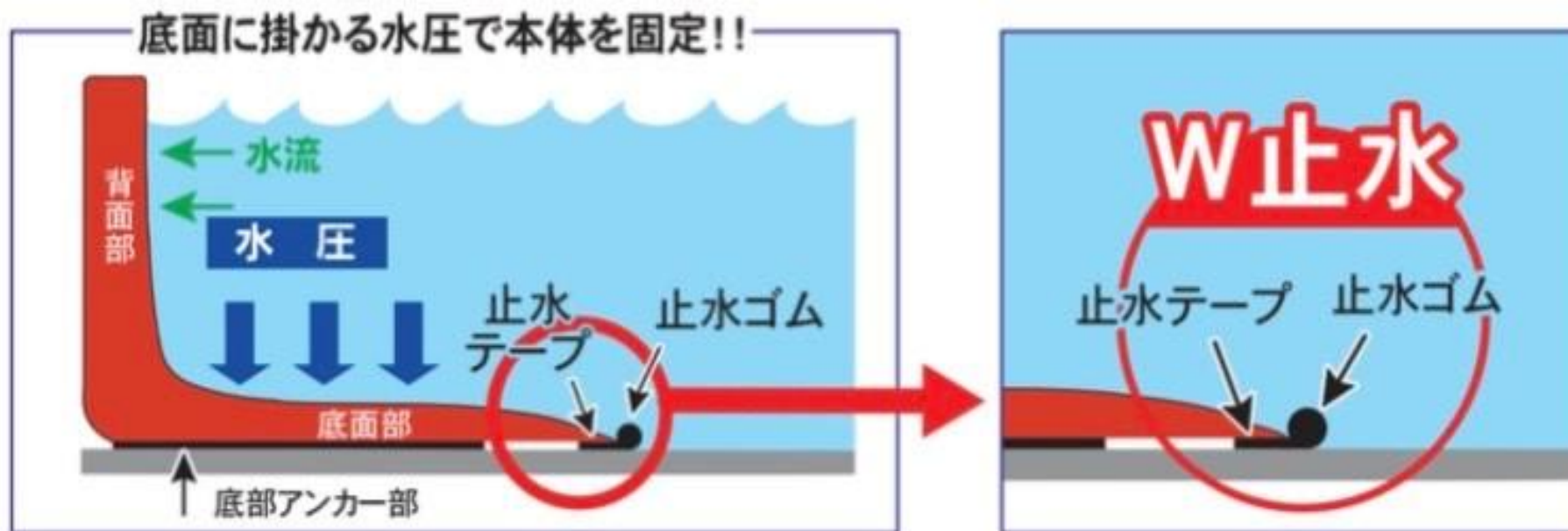


### 簡易型止水板の特徴

- ① 軽量で運搬・設置が容易にできる（工事不要）
- ② 丈夫で繰り返し使用が可能
- ③ 重ねて保管でき場所をとらない












## 止水の仕組み



- ・ 底面に掛かる水圧で本体を固定
- ・ 水圧が高いほど止水テープが圧縮し止水効果アップ!
- ・ 水圧が小さい洪水初期は止水ゴムで漏水を軽減

# 簡易型(設置型)止水板 ラインナップ

型番	サイズ(WxDxH mm)	重量(kg)	型番	サイズ(WxDxH mm)	重量(kg)	型番	サイズ(WxDxH mm)	重量(kg)
FZ50	705×700×530	4.4	FN50	680/360×700×530	3.7	FW50	403/740×700×530	3.1
								
型番	サイズ(WxDxH mm)	重量(kg)	型番	サイズ(WxDxH mm)	重量(kg)	型番	サイズ(WxDxH mm)	重量(kg)
FJ50	570×700×530	3.5	FT50	560~705×700×530	6.6	FG50 R/L	295×700×530	5.0
								
型番	サイズ(WxDxH mm)	重量(kg)	型番	サイズ(WxDxH mm)	重量(kg)	型番	サイズ(WxDxH mm)	重量(kg)
FGL50 R/L	420×700×530	6.0	FGX50/L	705×700×530	7.5	FS50 R/L	140×700×530	1.5
								
設置時連結幅70mm								

多様な製品ラインナップで、様々な設置環境に対応！

## アジェンダ

### 3、簡易型止水板の設置のポイント

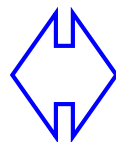


## 設置のポイント

ポイント

設置個所の確認、計測など事前作業が重要

ロケーションに応じて様々な設置方法が選択可能！



止水効果を最大限発揮！

## 設置のポイント

### ■設置場所に合わせた浸水対策が重要

- ・電気設備など、必ず守りたい箇所は工事を伴う対策も必要
- ・簡易型止水板の設置には壁や床がフラットな状態が望ましい
  - ⇒①壁や床との隙間埋めができるか！
  - ②土のうとの併用も有効！

優先順位やロケーションに応じてどのような対策をしていくか！

### ■設置型止水板は完全に止水を保証するものではない

- ・漏水した泥水等は給水シート等で除去
- ・排水ポンプの使用

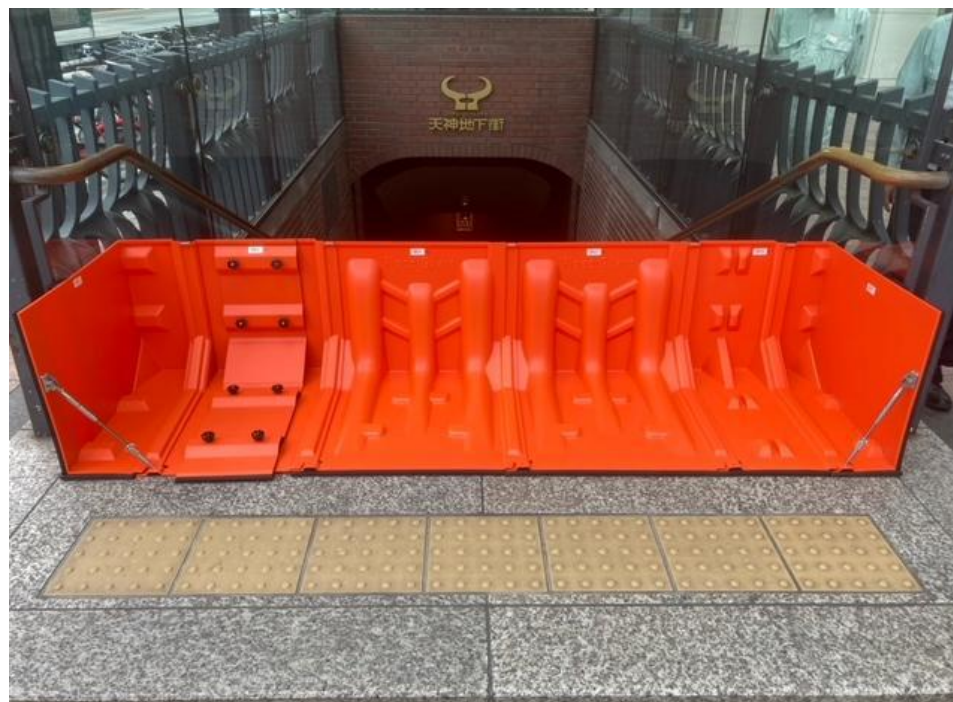
## 4、簡易型止水板 設置事例

# 簡易型止水板の設置事例



# 簡易型止水板の設置事例

## 地下駐車場や地下街への浸水対策



# 簡易型止水板 使用事例(2022年7月 中国河南省)



○ ○ HUAWEI Mate 10  
NEW LEICA DUAL CAMERA

○ ○ HUAWEI Mate 10  
NEW LEICA DUAL CAMERA

# 簡易型止水板 使用事例(2022年7月 中国河南省)



## 簡易型止水板のメディア動画



浸水対策の重要性がメディアでも取り上げられており、  
様々な場所で簡易止水板の導入が進んでいます！



# 簡易型止水板の導入実績

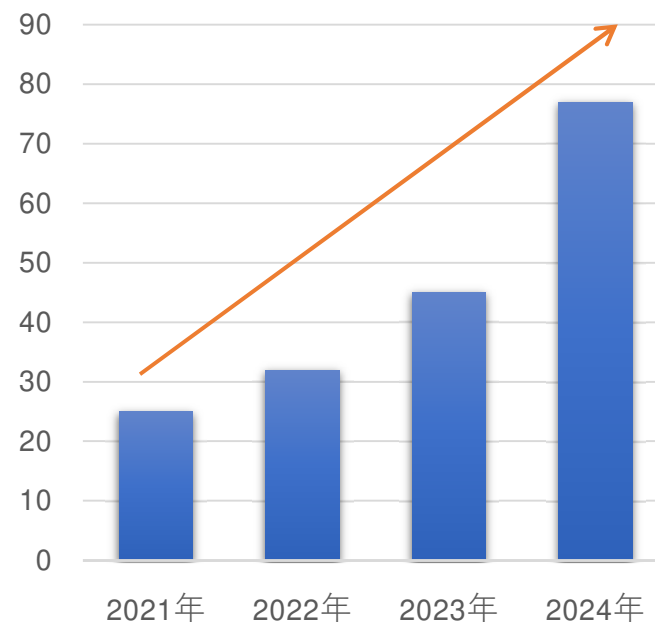
## 国内導入実績約 300件

工場・倉庫・ビル・マンション・病院・介護施設・公共施設・店舗・一戸建て住宅 など



前年の1.5~2倍のペースで普及！

導入件数(3~7月)



メディアでの露出に加え、浸水被害増加、台風接近に伴い注文・問い合わせが殺到！

## 最後に

世界的な気候変動によって台風や局地的豪雨等の大規模な水害が世界各地で発生・甚大化しています。

国内でも毎年のように数十年に一度の災害が発生しております。

いざという時に役立つ防災用品が必要です。

命を守り、医療機能を存続させるためにも備えが大切です。

今後の浸水対策において、本日のお話がお役に立てば幸いです。

END