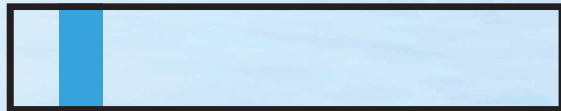




Wakayama



Nara



WAKAYAMA 800 モバイルスタンプラリー 7th season



Osaka



Kyoto



2次元コードを
読み取って
スタート!



©Expo 2025

和歌山・大阪・京都・奈良のいろんな場所にある

[実施期間] 2024年11月30日(土)まで

スタンプを集めて応募すると抽選で賞品が当たる!!

40スタンプ賞

(和歌山20、大阪・京都・奈良20)



サイクリストに優しい宿 ペア宿泊券

(3万円相当)

5
名様



TREK
ウォーターボトル

20
名様

抽選に
外れた方

10
名様

30スタンプ賞

(和歌山15、大阪・京都・奈良15)



熊野牛

(1万円相当)

15
名様

20スタンプ賞

(和歌山10、大阪・京都・奈良10)

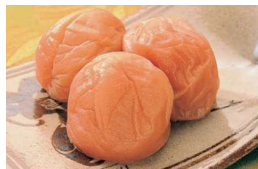


みやげと de プレミア和歌山
和歌山県特産品
(6,600円コース)

30
名様

10スタンプ賞

(和歌山5、大阪・京都・奈良5)



みやげと de プレミア和歌山
和歌山県特産品
(3,300円コース)
+地域のオリジナルグッズ

通常版モバイルスタンプラリーも開催中!!

※ご応募いただいた方の中から抽選を行います。当選の発表はマイページのお知らせにてご連絡いたします。※賞品の写真は全てイメージになります。
※モバイルスタンプラリーに関する特許は株式会社トラスティーズプロダクションが保有しており、実施許諾を受けています。

お問い合わせ / 和歌山県 地域振興部 観光局 観光振興課 TEL:073-441-2775 (土・日・祝日・年末年始を除く)

主催:和歌山県(公社)和歌山県観光連盟 後援:大阪府、京都府、奈良県

協力:大阪市、堺市、和泉市、高石市、泉大津市、忠岡町、岸和田市、貝塚市、熊取町、泉佐野市、田尻町、泉南市、阪南市、岬町、京都市、ATC



📍 チェックスポットマップ

和歌山エリア

- ROUTE 1 太平洋岸自転車道クライマックス
- ROUTE 2 紀の川と原風景を走る。
- ROUTE 3 日本一のみかんと醤油発祥の地と千葉山クライム
- ROUTE 4 日本棚田百選「あらぎ島」と高野山クライム
- ROUTE 5 日高川と切目川。2つの清流を楽しむ。
- ROUTE 6 清流「日高川」を満喫
- ROUTE 7 世界遺産「熊野本宮大社」へ
- ROUTE 8 日本有数のリゾート白浜へ
- ROUTE 9 コンタドル絶賛。海、川、山の絶景。
- ROUTE 10 那智山クライムとツールド熊野第3ステージに挑戦
- ROUTE 11 熊野本宮大社から奥熊野へ
- ROUTE 12 太平洋岸自転車道

大阪エリア

スポット(16カ所)

京都エリア

スポット(5カ所)

奈良エリア

スポット(5カ所)

※施設によっては、チェックインできる時間帯が限られる場合があります。
各施設の営業時間にご注意ください。

周遊特別版 スタンプラリーの遊び方

詳しくは
Webサイトを
チェック!



チェックスポットで
スタンプが
獲得できる!



🏔️ 山岳スポット

🚲 サイクルトレインスポット

⚠️ 走行中のスマートフォンの操作は控えるとともに、
デイルイト(日中点灯)及びヘルメットを着用の上、
安全に楽しんでください。



和歌山エリア
Wakayama Area

大阪エリア
Osaka Area

京都エリア
Kyoto Area

奈良エリア
Nara Area



Facebook

