

公 告 番 号	公売物件一覧 に記載	売却区分 番 号	大東-2	見積価額	1,450,000 円
				公売保証金	150,000 円
公 売 財 産 の 表 示	(土地の表示)				
	所 在：大東市深野四丁目 地 番：365番4 地 目：宅地 地 積：48.77㎡				
	(一棟の建物の表示)				
公 売 条 件 等	所 在：大東市深野四丁目365番地4、365番地5 構 造：木造瓦葺2階建 床 面 積：1階 54.01㎡ 2階 44.71㎡				
	(専有部分の建物の表示)				
	家屋番号：深野四丁目365番4 種 類：居宅 構 造：木造瓦葺2階建 床 面 積：1階 25.91㎡ 2階 22.19㎡				
1 公売財産の表示は、登記簿の表示によります。 2 公売財産は、JR学研都市線「野崎」駅から南西に約650m（直線距離）付近に位置します。 3 建物は、昭和46年築、木造による2階建連棟式家屋の一部で、専有部分の延床面積は48.10㎡です。 4 連棟式家屋の底地は、それぞれ分筆して所有されており、公売財産の土地は、その1区画（間口約4.2m、奥行約10.0mの長方形の画地）です。 5 公売財産の有効宅地部分は、北側で幅員約4mの私道（建築基準法第42条第1項第5号）と等高に接しています。 6 行政的条件 都市計画区分 市街化区域 用途地域 第一種中高層住居専用地域 建ぺい率 60% 容積率 200% 埋蔵物・遺跡等 なし その他 居住誘導区域 大東市景観計画区域 7 供給処理施設 上下水道、都市ガス整備済み。 8 公売財産の建物内部は動産が散乱しています。処理については、所有者と協議してください。また2階天井の一部にガムテープで補修した跡がみられます。 9 境界は、隣接地所有者と協議してください。 10 土壌汚染、アスベスト及びPCBに係る調査は行っていません。 11 下見は随時行ってください。ただし、敷地内については、所有者等の許可を得た上で行ってください。 12 住居表示 大東市深野四丁目8番8号					

■公売物件に関するお問い合わせ先

大東市役所総務部納税債権課 電話 072-870-0493（直通）

売却区分番号

大東-2

所在図



所在図 (国土地理院)



所在図 (国土地理院)

写 真



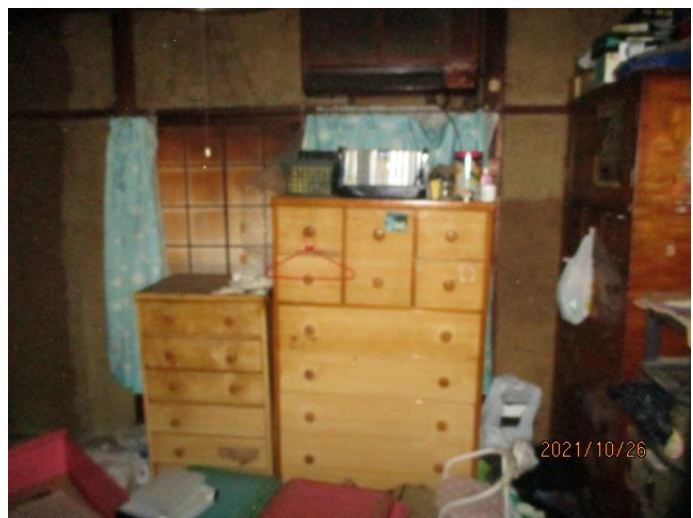
① 建物正面



② 玄関



③ 建物裏側

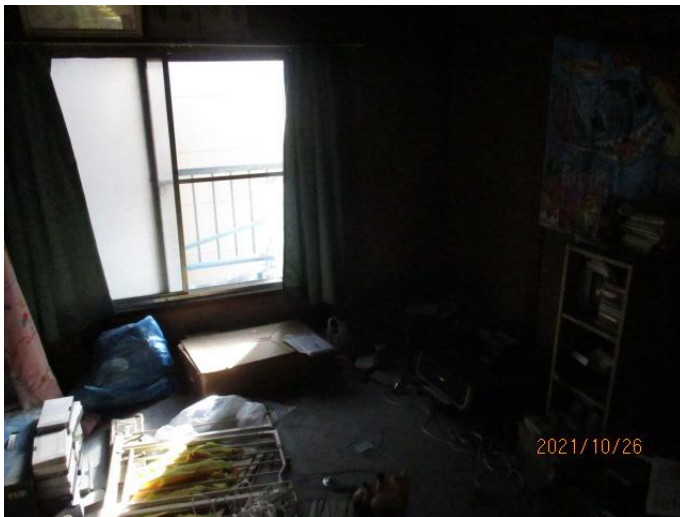


④ 1階 居間

写 真



⑤ 2階 北側部屋



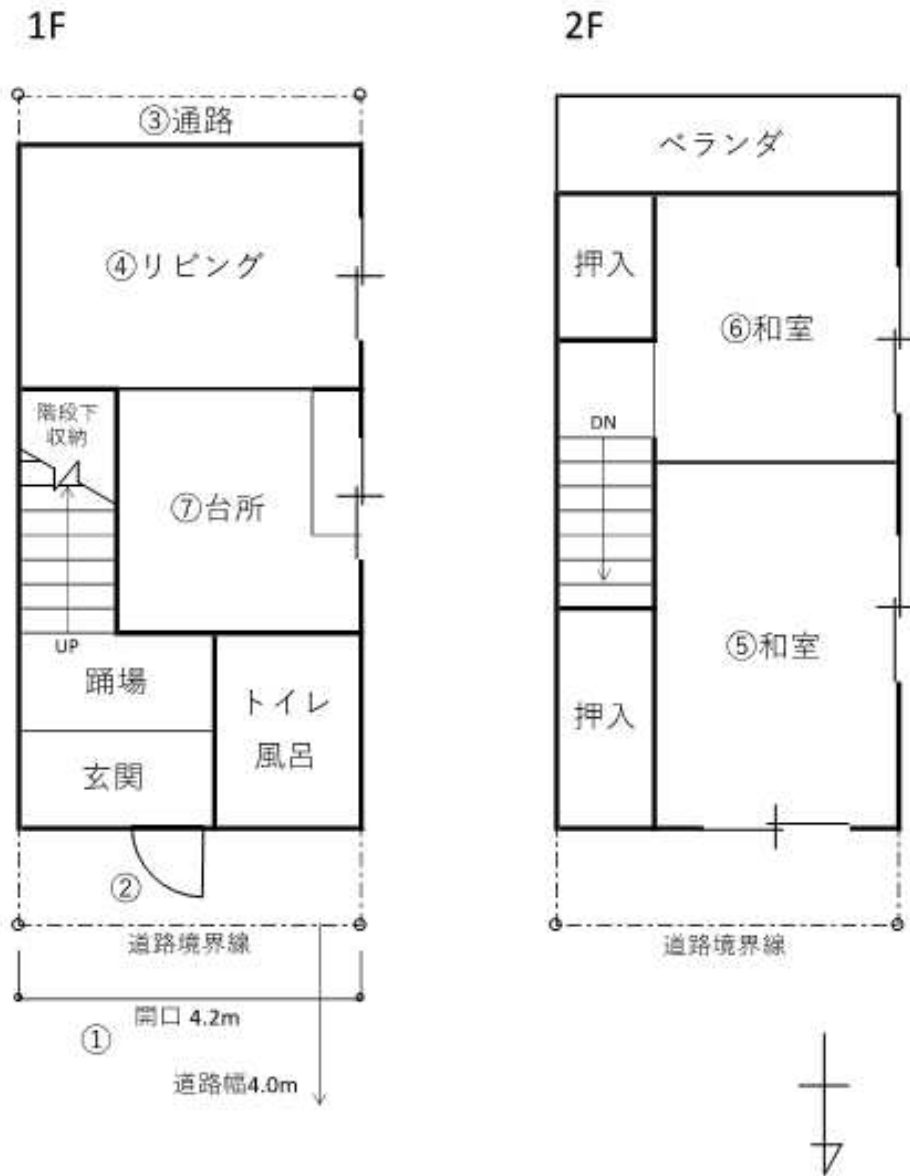
⑥ 2階 南側部屋



⑦ 1階 台所

写 真

間取略図



注)  
 ・図は令和3年10月26日現在の状況を基に本市職員が作成したおおよその間取りであるため、実際の寸法、縮尺とは異なる場合がある。