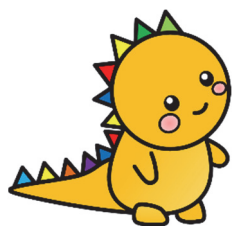


第1回職業訓練合同説明会

ぎせんこう



10月入校生募集中



ぎせんこうでは、就職に向けたものづくり分野等の訓練を多数実施しており、充実した設備や環境の中で学ぶことができます。

実際の職場で使用されている機械等を使って実践重視の訓練を行うため、即戦力として活躍することができます。

日時：6月28日（金）

13時00分～

場所：エル・おおさか本館

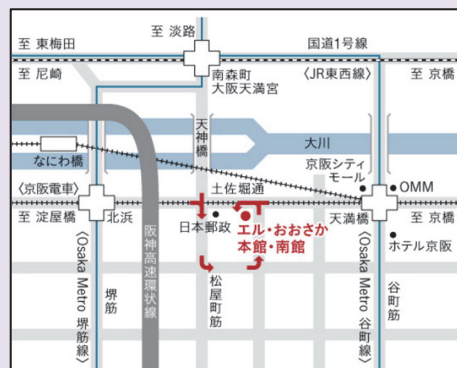
11階セミナールーム

対象：職業訓練を知りたい方

※参加無料、年齢不問、要事前予約

(申込みは下記の申込先二次元コードからご予約ください(定員：40名))

●エル・おおさかへのアクセス方法



●Osaka Metro谷町線・京阪電鉄「天満橋駅」より西へ300m

●Osaka Metro堺筋線・京阪電鉄「北浜駅」より東へ500m

※各校及び大阪労働局との個別相談も行います。

お問い合わせ先

大阪府商工労働部 雇用推進室 人材育成課 技術専門学校グループ

申込先二次元コード

TEL 06-6210-9532

〒559-8555 大阪市住之江区南港北1-14-16
大阪府咲洲庁舎(さきしまコスモタワー)24階



※二次元コードがご利用できない方は
下記HPから、またはお電話でお申
込みください

※開催中止等のお知らせは右記HPを確認してください (URL: <https://www.pref.osaka.lg.jp/nokai/a-new/gousetu.html>)

ぎせんこう職業訓練合同説明会

<説明を行う科目>

北大
阪校

所在地:枚方市

■ロボテックオートメーション科

<主な就職先職種>

- ・自動化装置の設計・製造
- ・制御盤の設計・製造等



夕陽
丘校

所在地:大阪市

■建築内装CAD科

<主な就職先職種>

- ・CADオペレーター、建築事務等

■ビル設備管理科

<主な就職先職種>

- ・ビル設備管理員等

■ビルクリーニング管理科

<主な就職先職種>

- ・ビルクリーニング業等

当日のスケ
ジュール

12:30~受付

13:00~ぎせんこう
紹介

13:30~各校説明

14:15~各校及び大阪
労働局との個
別相談

南大
阪校

所在地:和泉市

■空調設備科

<主な就職先職種>

- ・空調設備工事業
- ・ビル設備管理業等



東大
阪校

所在地:東大阪市

■機械CADデザイン科

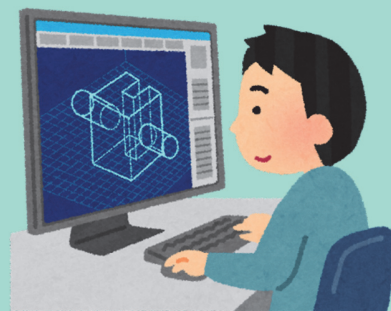
<主な就職先職種>

- ・CADオペレーター
- ・設計補助等

■ビル管理科

<主な就職先職種>

- ・ビル設備管理員



7月選考

願書受付期間:6/3(月)~6/28(金)、選考日:7/11(木)

8月選考

願書受付期間:7/1(月)~7/31(水)、選考日:8/20(火)

9月選考

願書受付期間:8/1(木)~9/9(月)、選考日:9/24(火)

※願書はハローワーク又は見学される各校で配付しています。

※願書は原則として居住地を管轄するハローワークで受け付けます。

