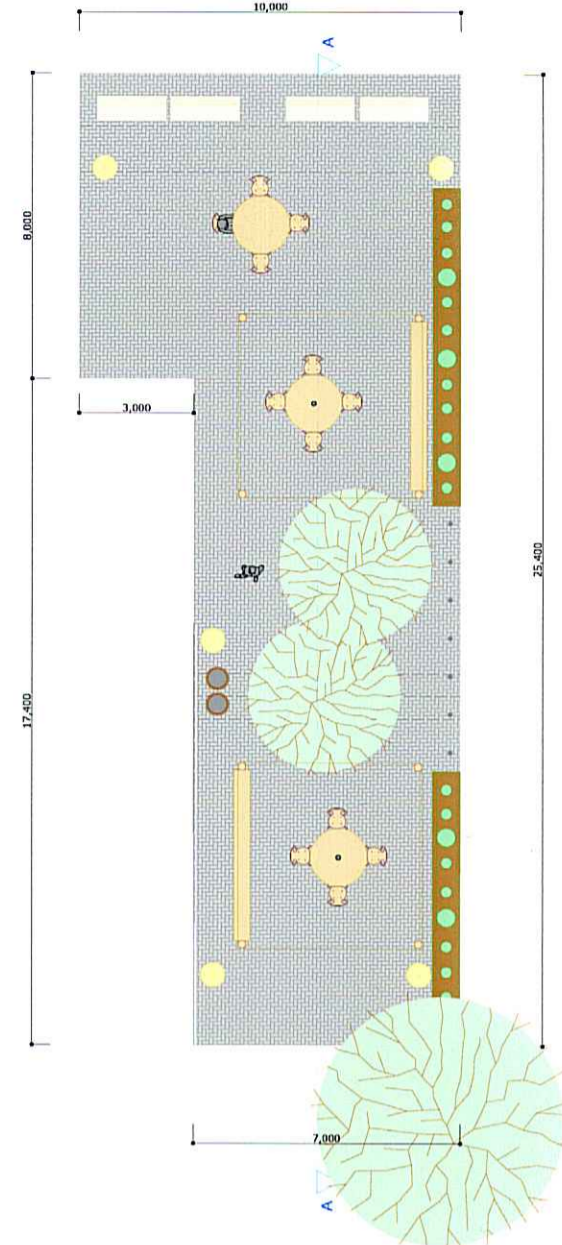


配置図兼屋根伏図(S=1/200)



平面図(S=1/200)



街灯を設置し、開放的なので夜間でも安心して利用できる。
周囲にあるアーチ状のものとリンクしているので景観も良い

アーチに囲まれた空間
屋根があることによって待ち合わせの場所に最適

appointment...

コンセプト

- ・脱炭素社会に向けて主に木材を多く利用している。
- ・敷地調査をしたところアーチ状のものが多かったので、周囲との調和性を持たせるために屋根をアーチ状にした。
- ・折り畳み椅子を持参している人がいたので、椅子やベンチを設置した。
- ・防犯の面も含め夜間でも安心して利用できるように街灯を設け、見通しの良い配置計画にした。
- ・この休憩所を待ち合わせ(appointment)の場所として利用者には使ってほしい。

建築概要

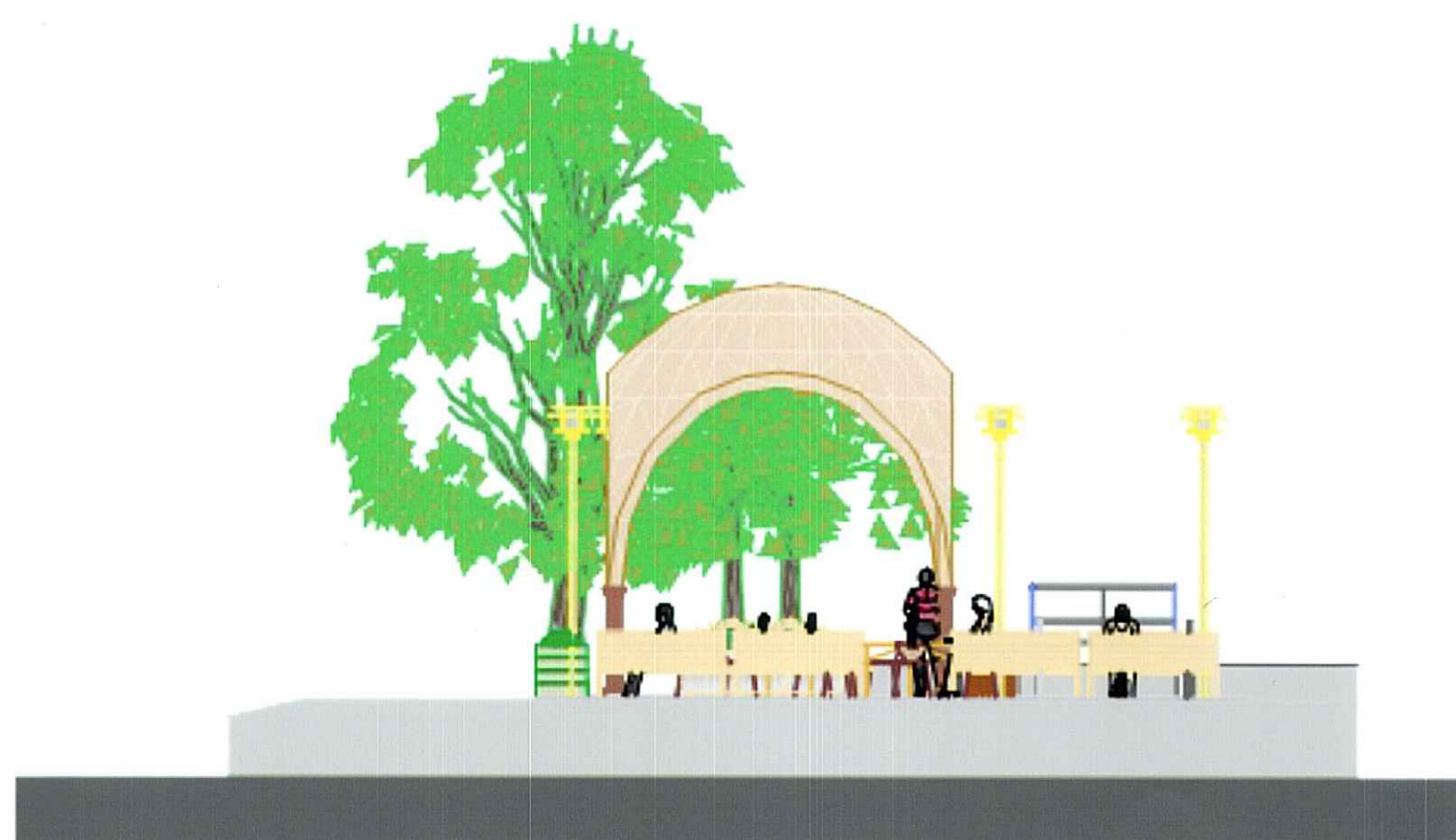
- ・建築面積 46,08㎡ (4.8×4.8+4.8×4.8)
- ・屋根材 木材
- ・構造 木造



A-A断面図(S=1/100)



東立面図(S=1/100)



北立面図(S=1/100)