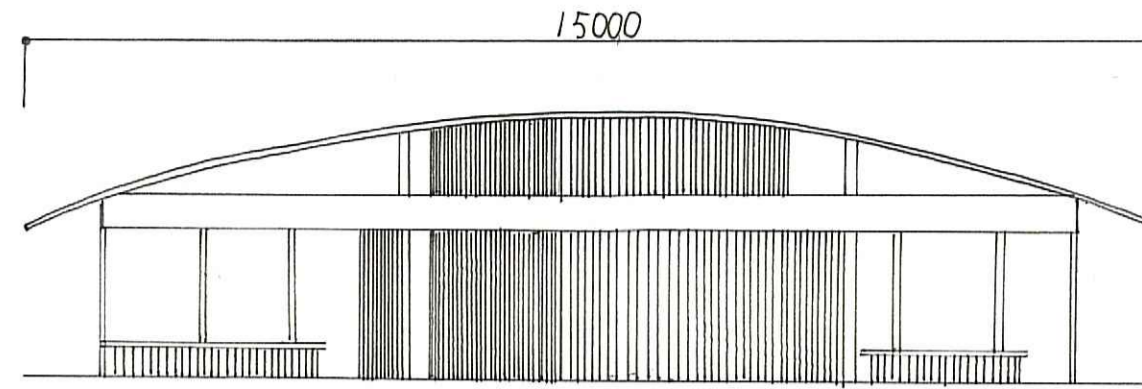
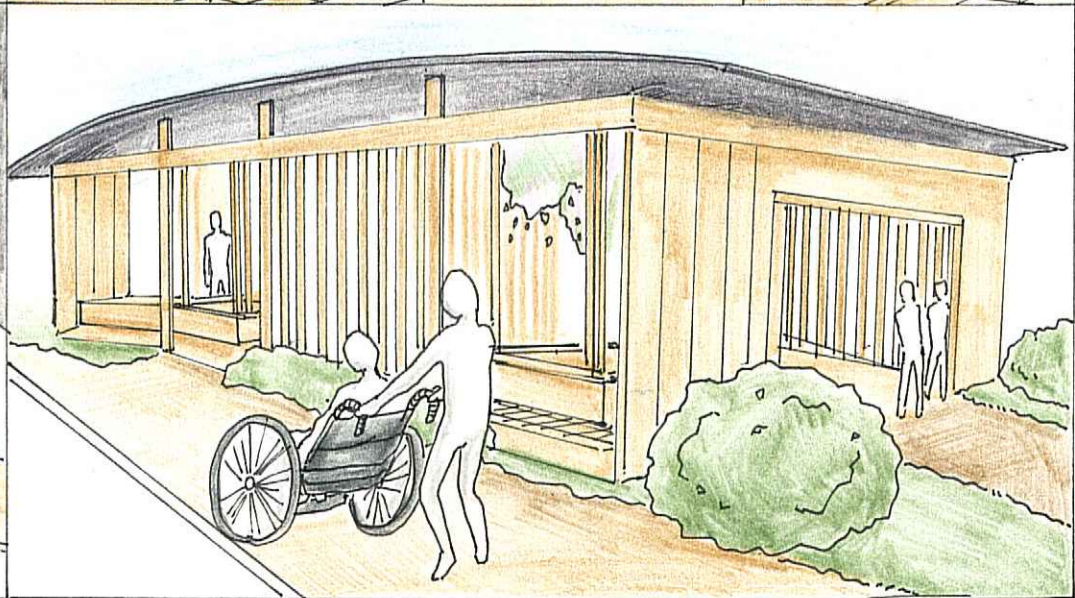
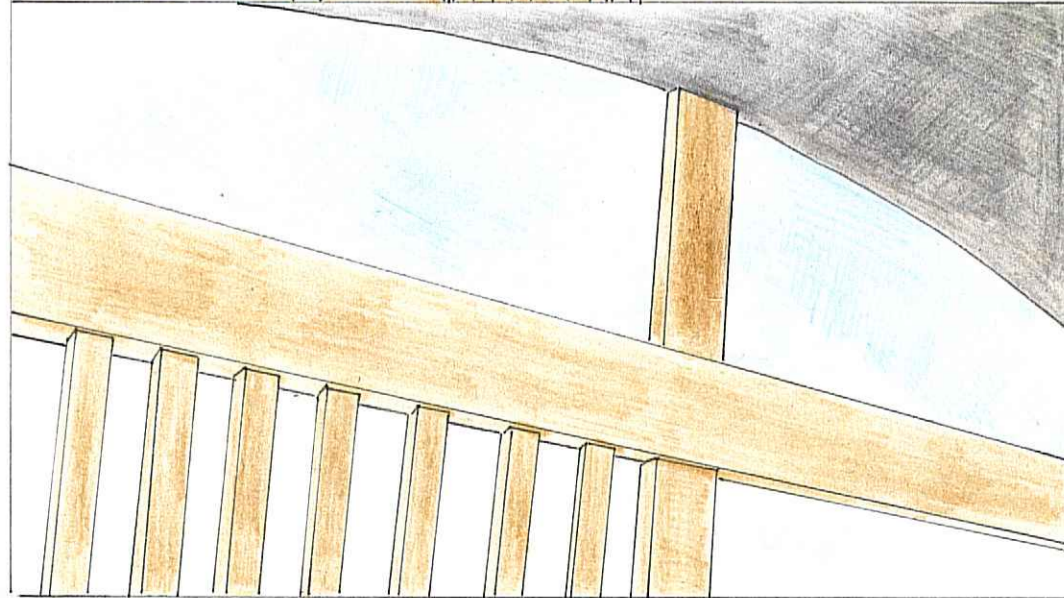
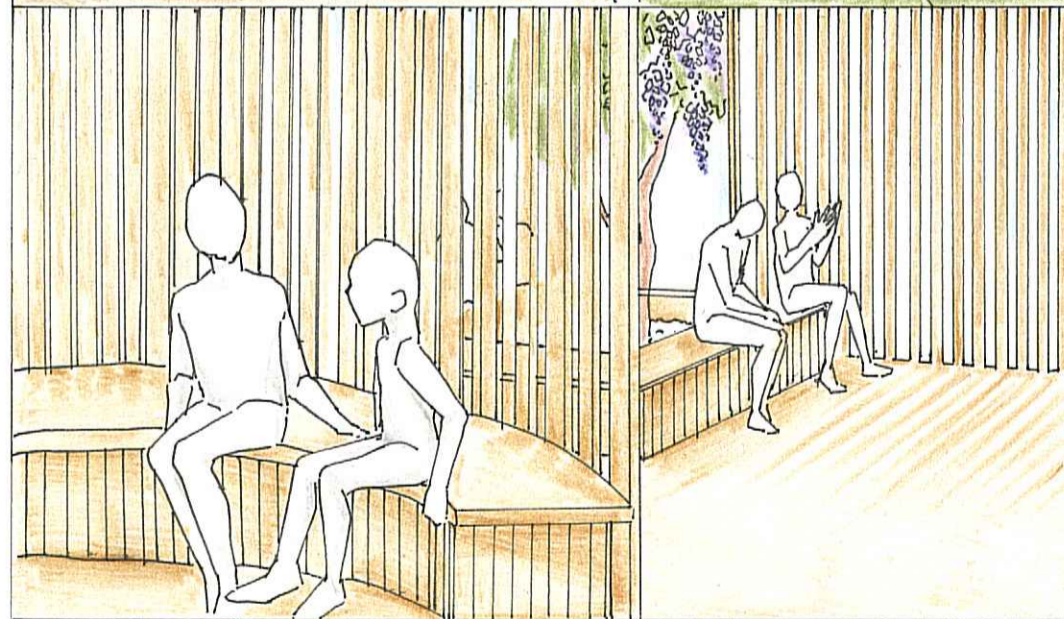
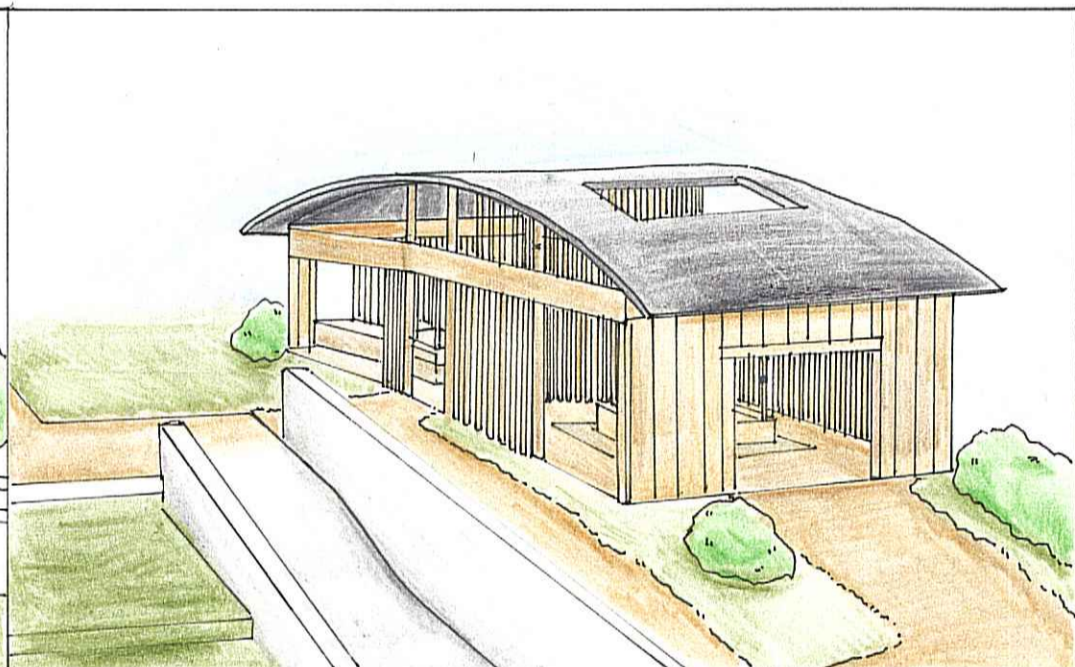
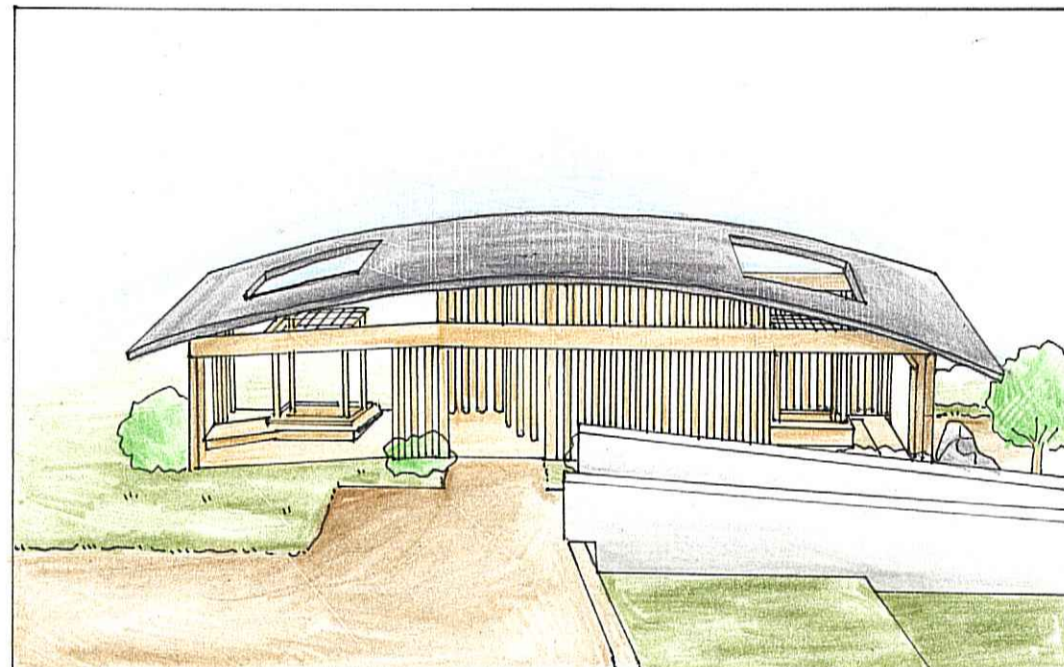
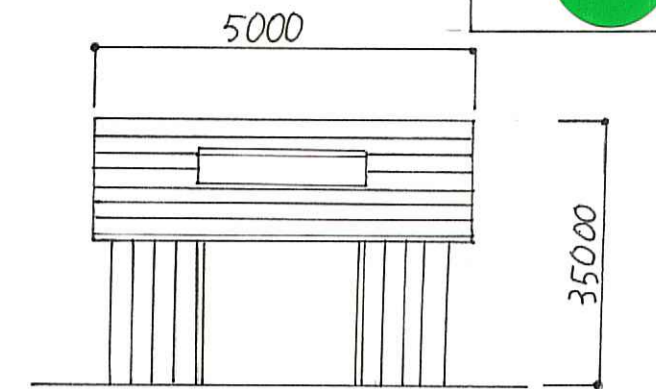


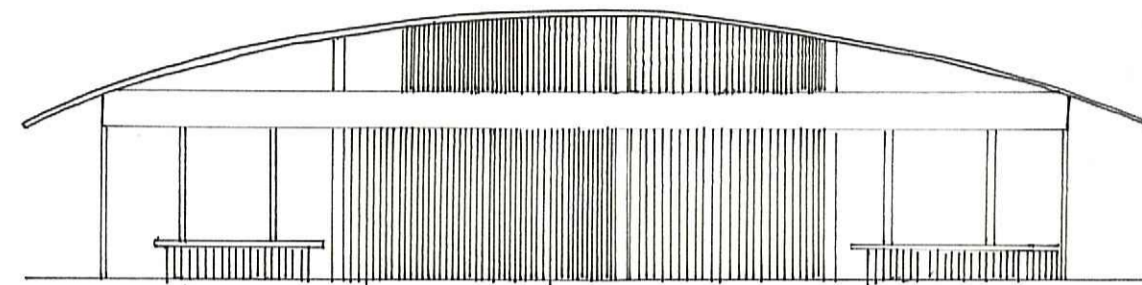
光と風の交流所



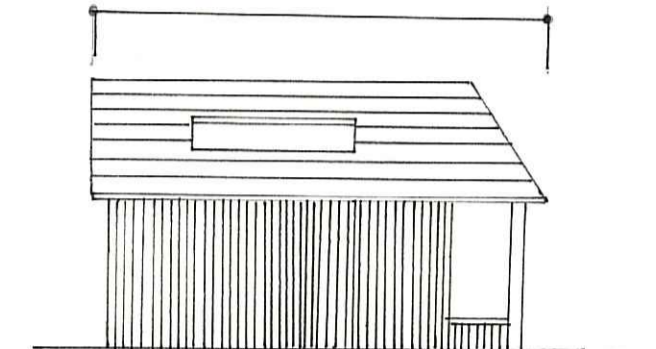
西立面図 S=1:100



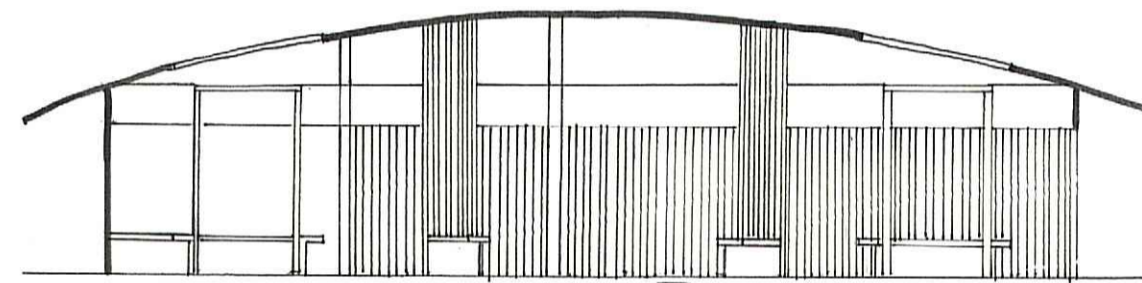
南立面図 S=1:100



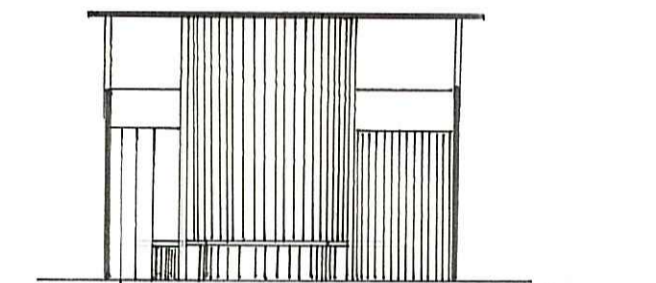
東立面図 S=1:100



北立面図 S=1:100



A-A断面図 S=1:100



A'-A'断面図 S=1:100
S=1:200

住文江公園は緑が多く日当たりがとてもいいので、できるだけ景色をながめられ、休けい所としての空間も出せるデザインにしました。計画地の方位がとてもよかったので、日光が差した時に美しく、ゆったりできる休けい所を設計しました。

休けいする空間ですから、知らない人が前にいたりするとリラックスしにくかったりします。しかし一人だけと少しさびしく感じてしまいます。なので壁というのは設けず、人の気配が感じられるようなデザインにして空間だけを区切るようにしました。

車椅子でもスムーズに出入りできるように、二つある出入口を通り抜けるように設計しました。

夜には藤の花がライトアップされ、落ちついた雰囲気になります。

建築面積 78.75㎡
延べ床面積 59.2㎡
構造 木造
屋根材 于タン垂鉛合金屋根

