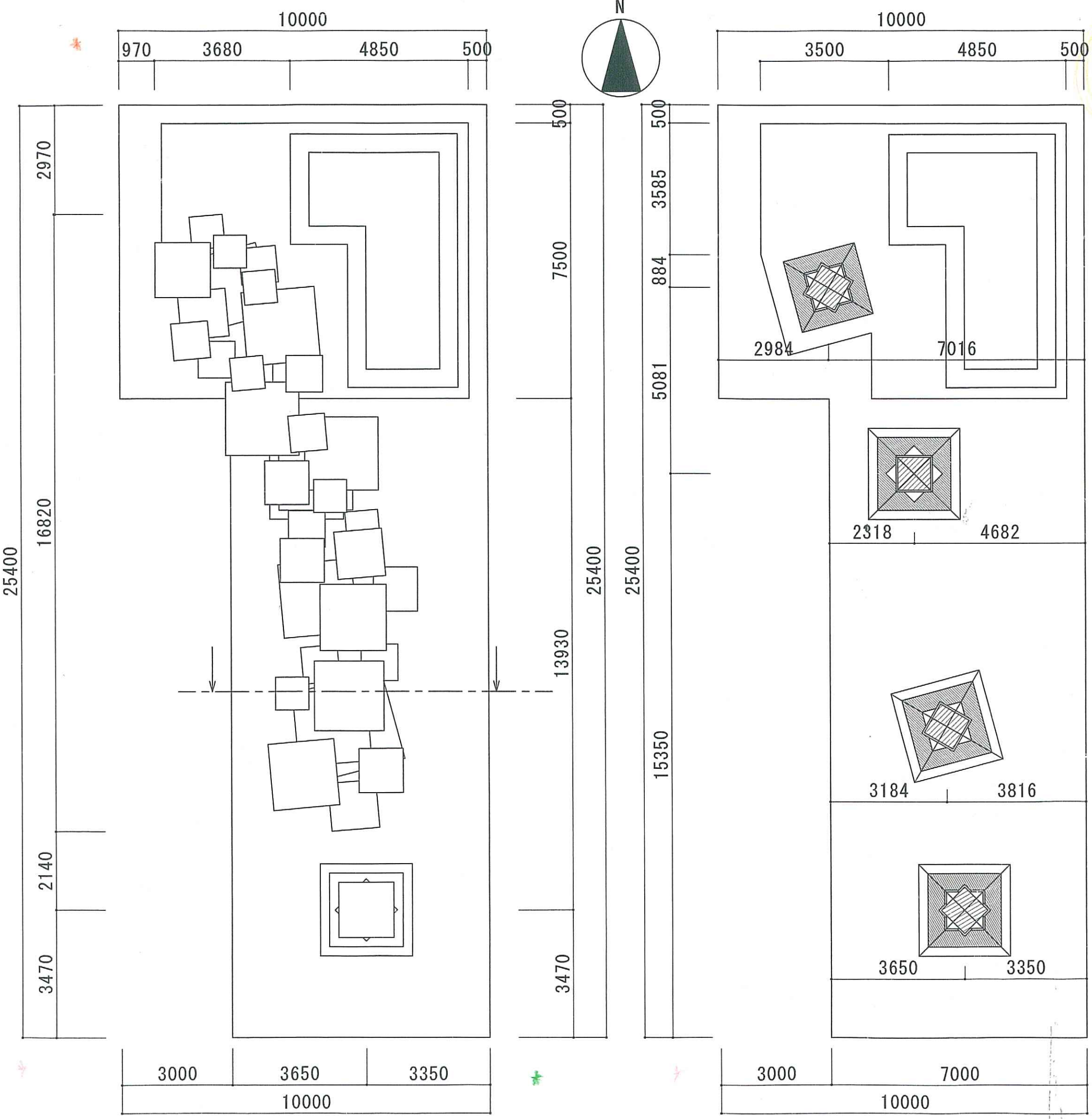
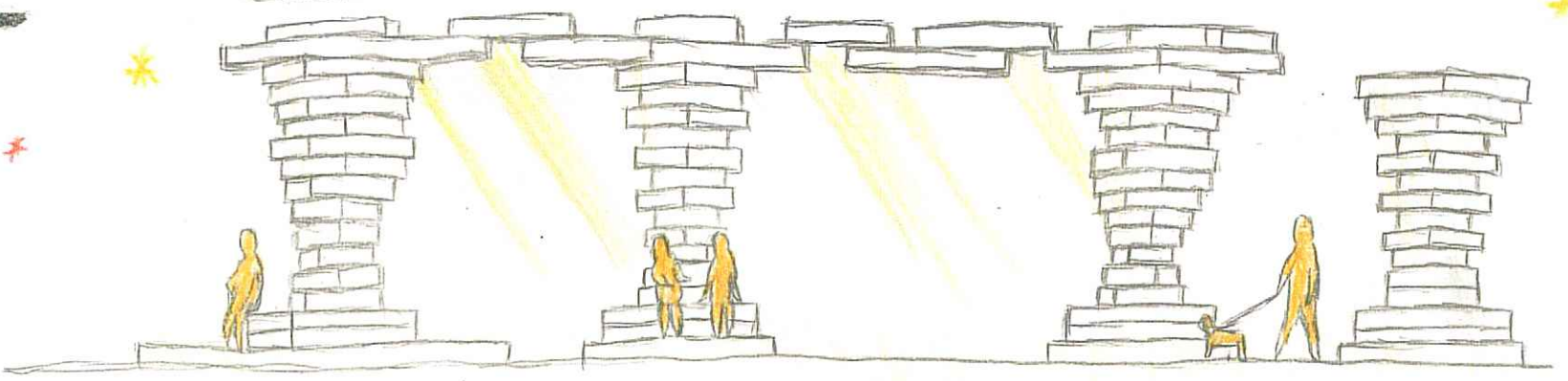


さしこむ光

構造：木造



平面図
柱
座れる所

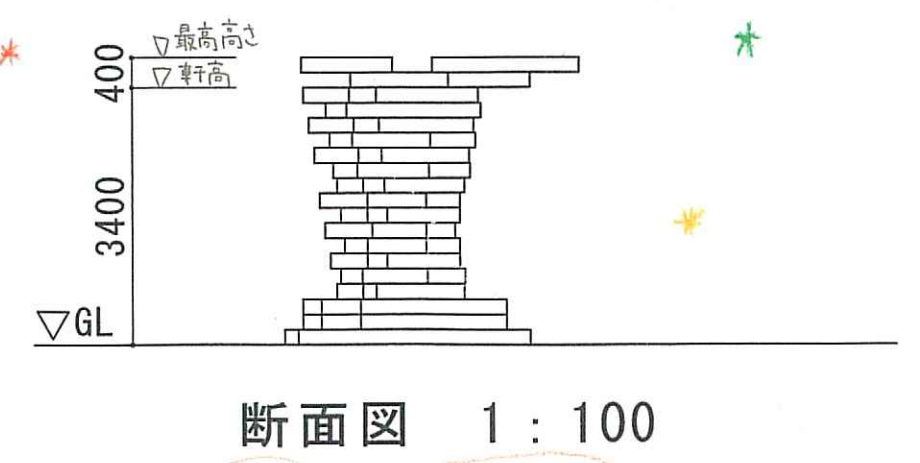
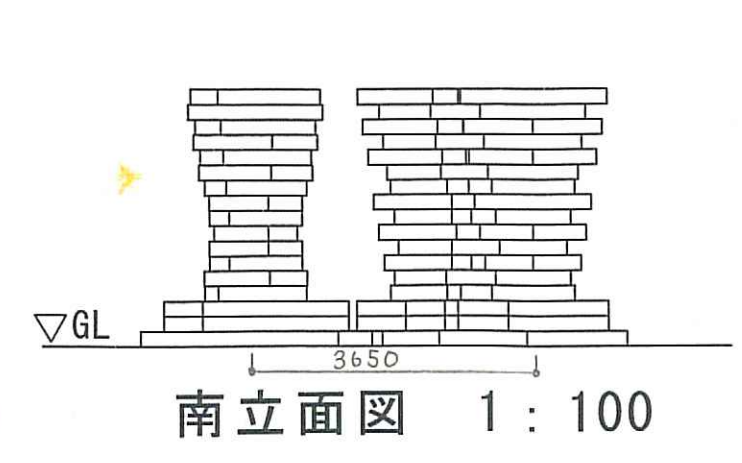
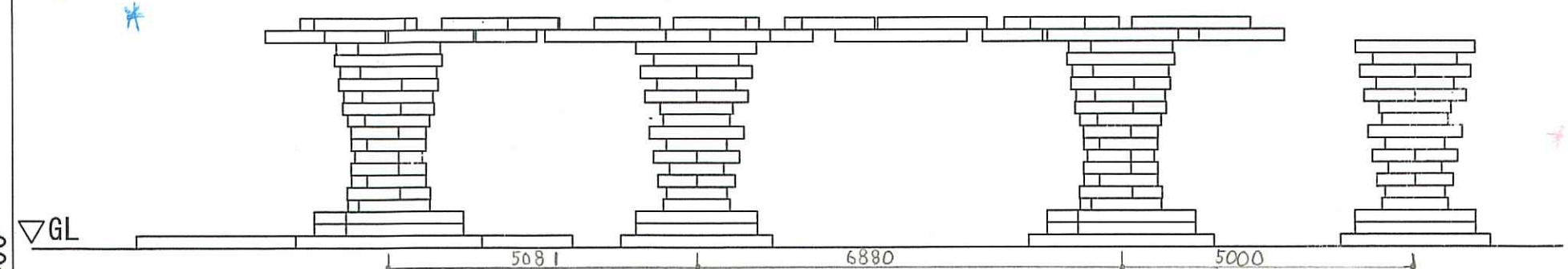
算定表

敷地面積
 $10 \times 25.4 = 254 \text{ m}^2$

建築面積
 $8.37 \times 7.5 = 62.75 \text{ m}^2$
 $3.52 \times 11.54 = 40.62 \text{ m}^2$
 $2.5 \times 2.5 = 6.25 \text{ m}^2$
 $62.75 \text{ m}^2 + 40.62 \text{ m}^2 + 6.25 \text{ m}^2 = 109.62 \text{ m}^2$

屋根の材料

900 × 900	7 個	1800 × 1800	2 個
1000 × 1000	8 個	1900 × 1900	1 個
1200 × 1200	3 個	2000 × 2000	4 個
1300 × 1300	3 個		
1500 × 1500	1 個		



コンセプト

さしこむ光というタイトルをつけて考えました。
 さしこむ光というのは、太陽の光が当たって屋根の重なっている間に光がさしこんで幻想的な空間になってほしいという気持ちでコンセプトを決めました。

形

形については木と木が重なっている様子を四角で表現してみたいと思いこの形にしました。特にこだわった箇所は屋根の重なっている部分です。木の葉が重なって光がさしこむという表現を目指しました。

材料

屋根材 構造用合板 t24
 柱部分 CLT t210

利用者へのメッセージ

たくさんの場所に座れる場所を設計したのでいろいろな場所に座ってみなさんの居心地のいい場所で休憩してってください！！

屋根伏図 1:100

平面図 1:100