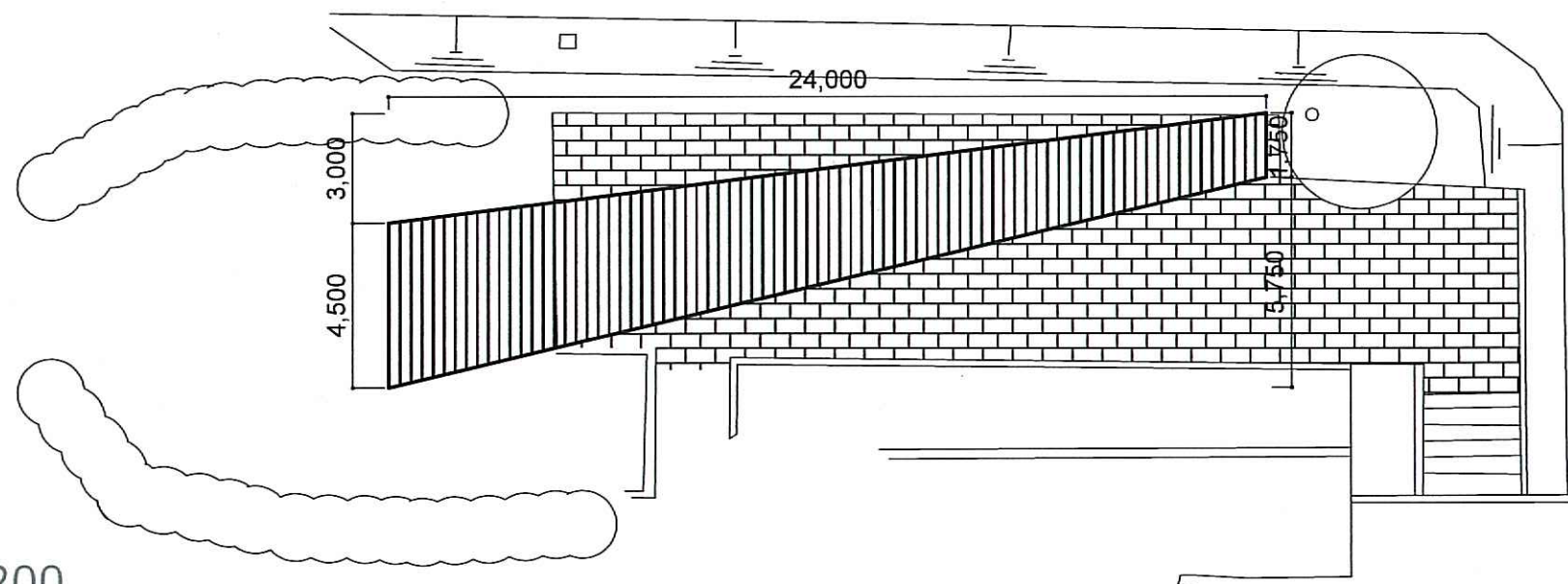


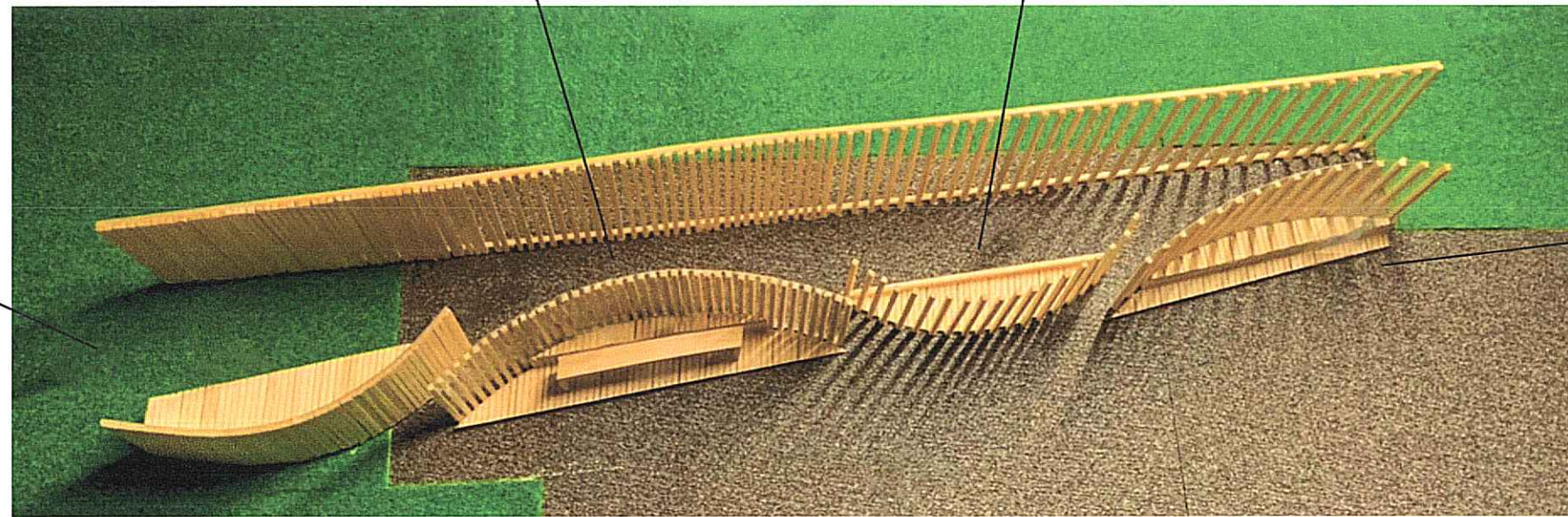
けやきをつなぐ

Concept

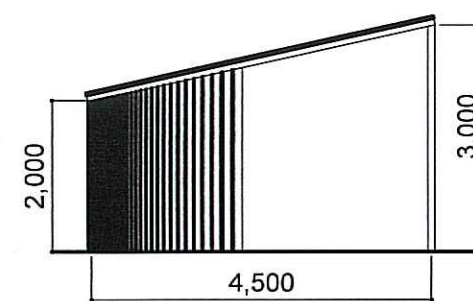
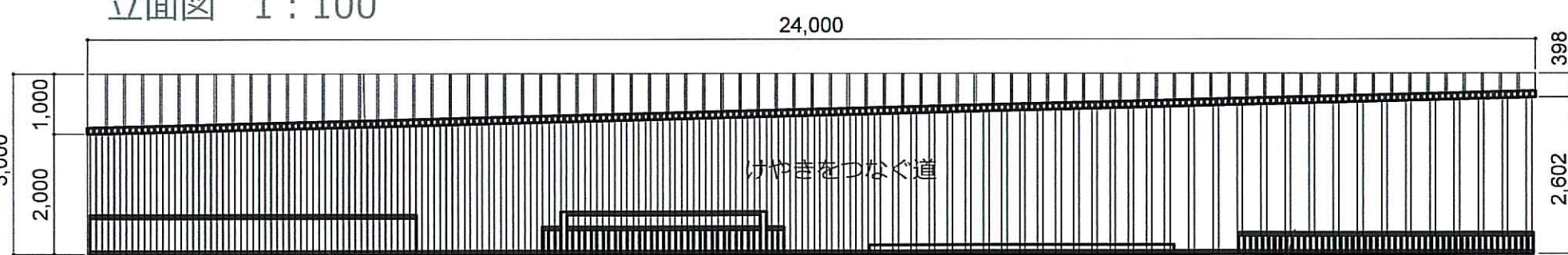
フラワーベースやパーゴラを撤去する中、あえて存置するけやきと生垣を活かした休憩所をつくりたいと考え、必然的にけやきとけやきをつなぐような道を構成した。直線で整然さを、曲線で自然との融合を表現し、レンガブロック敷きと芝生の地面を違和感なく繋がるようにした。既存のものを活かす形をとることでコスト面でも抑えられる。休憩といっても軽く腰掛けるものからゆったり長い時間を過ごすものまで様々あるので、一つの休憩所で様々な楽しみ方ができるように、北側のケヤキに向かうにつれて段階的に視界を狭くして、変化をつけた。春夏秋冬の色の变化、昼と夜の光と影の変化も楽しんでもらいたい。



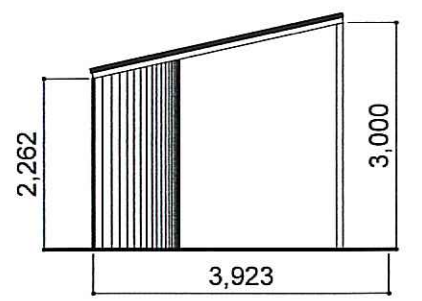
配置図兼屋根伏図 1:200



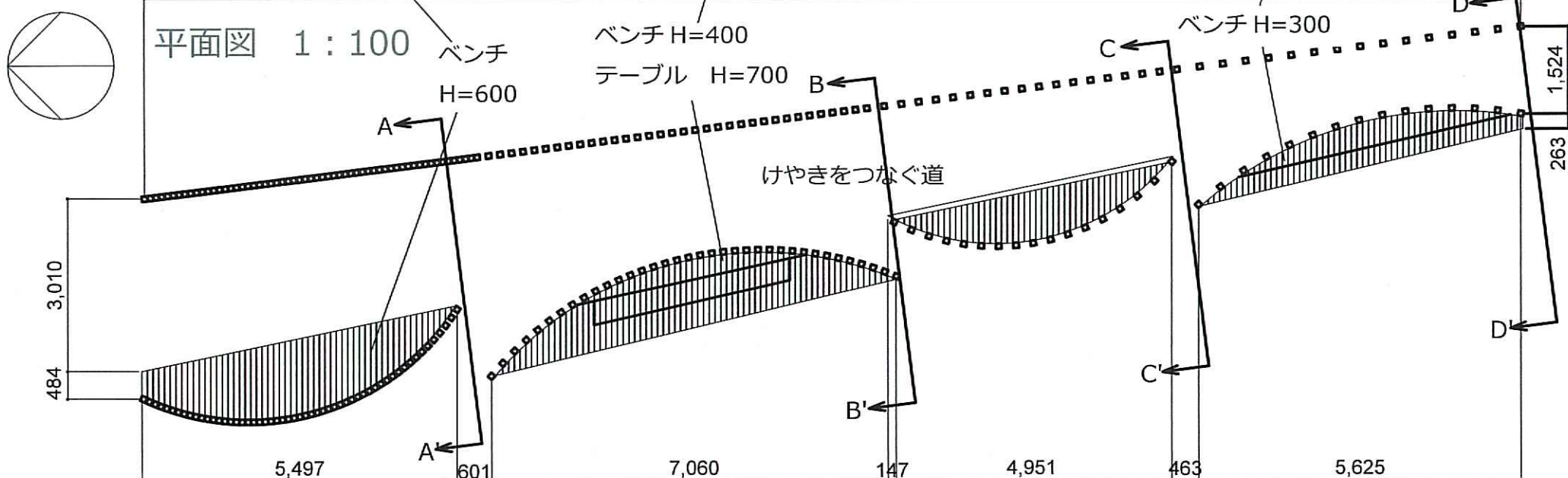
立面図 1:100



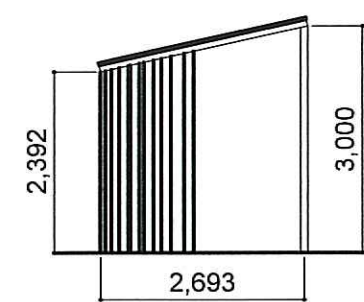
A-A' 断面図 1:100



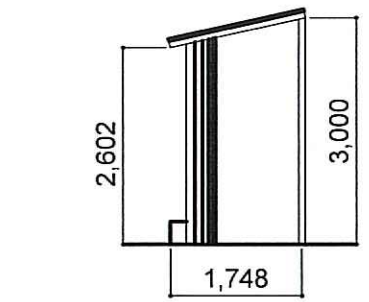
B-B' 断面図 1:100



平面図 1:100



C-C' 断面図 1:100



D-D' 断面図兼立面図 1:100

| | |
|-------|-------------------|
| 構造 | 造木造 |
| 屋根仕上げ | ガルバリウム鋼板 瓦棒葺き |
| 建築面積 | 75㎡ |
| 算定方法 | (1.75+4.5) × 24/2 |