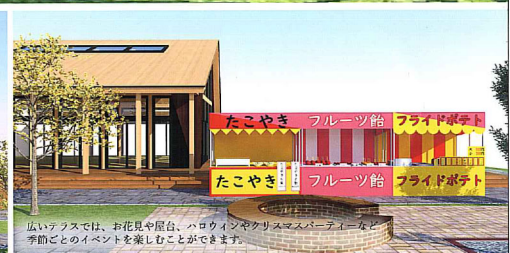


こもれびのようなキラキラとした暖かい空間。その中にみんなが集い談笑し日が昇ると、またそれぞれの場所に帰っていくような集いの場。



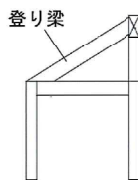
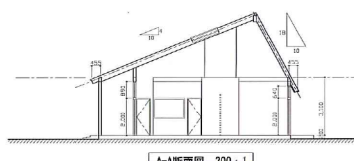
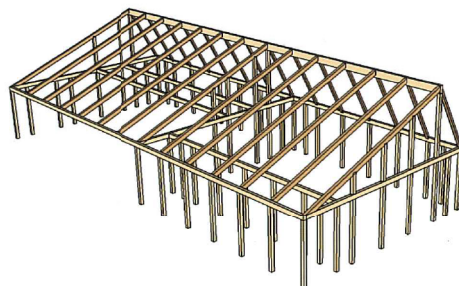
遊歩道では秋から冬へと移り変わるころキンモクセイの香りに包まれ、木漏れ日に照らされた足元には落ち葉の絨毯が、広がっています。

広いテラスでは、お花見や屋台、ハロウィンやクリスマスパーティーなど季節ごとのイベントを楽しむことができます。

## ～登り梁構造～

## 床面積計算表

| 部屋名       | 計算式 (m)   | 面積 (㎡)   |
|-----------|---|----------|
| 巡回室       | 5,460 × 2,730   | = 14,91  |
| 和室        | 5,460 × 4,550   | = 24,84  |
| 給湯室       | 5,460 × 3,640   | = 19,87  |
| 倉庫        | 2,730 × 1,820   | = 4,97   |
| 車いす便所     | 2,730 × 2,730   | = 7,45   |
| 男便所       | 2,730 × 1,820   | = 4,97   |
| 女便所       | 2,730 × 1,820   | = 4,97   |
| 洗面所       | 2,730 × 1,820   | = 4,97   |
| 玄関        | 2,730 × 1,820   | = 4,97   |
| 玄関廊下      | 12,740 × 1,820  | = 23,19  |
| コミュニティルーム | 7,280 × 11,830<br>+ 1,820 × 10,920<br>+ 3,640 × 12,740<br>+ 1,820 × 1,820 | = 101,86 |
| テラス       | 1,820 × 10,920  | = 19,87  |
| 合計        |   | 236,87㎡  |



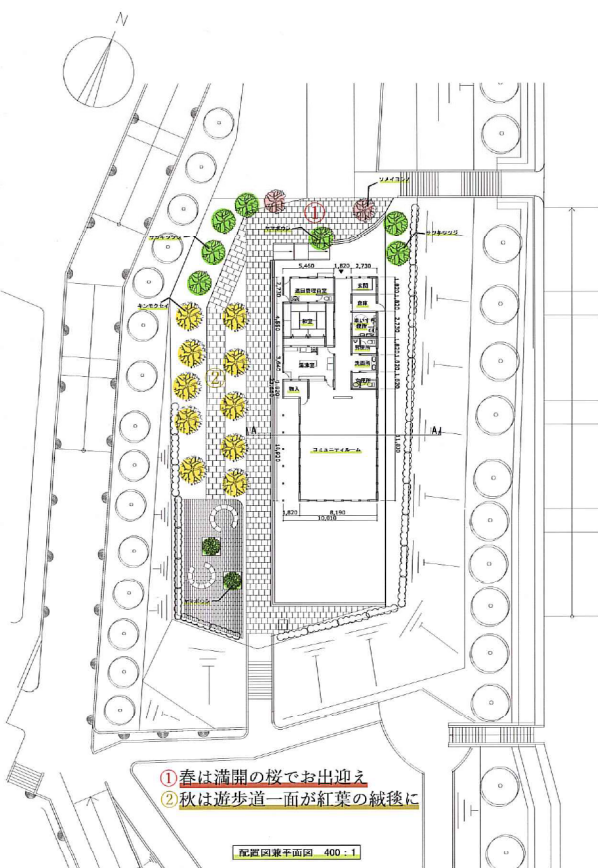
## 内部仕上表

| 室名         | 部位 | 仕上げ     |
|------------|----|---------|
| コミュニティルーム  | 天井 | 杉板張り    |
|            | 壁  | ビニールクロス |
|            | 床  | フローリング  |
| 湯沸室 (キッチン) | 天井 | ビニールクロス |
|            | 壁  | ビニールクロス |
|            | 床  | フローリング  |
| 和室         | 天井 | 天井化粧板   |
|            | 壁  | 漆喰      |
|            | 床  | 畳、踏込み床  |
| トイレ        | 天井 | ビニールクロス |
|            | 壁  | ビニールクロス |
|            | 床  | 塩ビシート   |
| 倉庫         | 天井 | ビニールクロス |
|            | 壁  | ビニールクロス |
|            | 床  | コンクリート  |
| 巡回管理員室     | 天井 | ビニールクロス |
|            | 壁  | ビニールクロス |
|            | 床  | フローリング  |
| 玄関         | 天井 | 杉板張り    |
|            | 壁  | ビニールクロス |
|            | 床  | タイル張り   |
| 廊下         | 天井 | 杉板張り    |
|            | 壁  | ビニールクロス |

## 外部仕上表

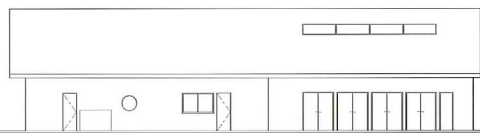
| 部位  | 仕上げ              |
|-----|------------------|
| 屋根  | 不燃性杉板張り          |
| 外壁  | 木質系サイディングボード・木格子 |
| テラス | ウッドデッキ           |

窓には内側と外側をつなぐ役割があります。集会所では四季折々の移ろいを、沢山の窓によって切り取られることでまるで絵画のように眺め、室内にいながら季節を感じられるでしょう。また、天窗を設けることで昼間は暖かい日差しが差し込み、夜は暑さや寒さ、蚊などの害虫を気にする必要はなく室内から星を観察することができます。



①春は満開の桜でお出迎え  
②秋は遊歩道一面が紅葉の絨毯に

配置図兼平面図 400:1



西側立面図 200:1



南側立面図 200:1