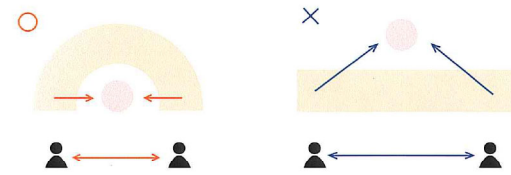


現地調査を行ったとき、周りの植栽に囲まれた開拓的な空間が寂しく感じつつ、自然の中の、静かで穏やかな時間を過ごせる、そんな冷たくも心地良い空間が印象的でした。この集会所は、建物に囲われつつ、自然を感じる場所を目指しました。東側には阪急電車が通っており、また完成後は染井吉野が植えられる予定です。そういった景色を眺められるよう、東側に向かって開放的になるよう、U字の建物を考えました。建物について、それぞれの主要な室からは、植栽が眺められるよう配置しました。また、通風に配慮するため、片廊下型にしました。そして採光のため、片流れ屋根にしました。また外構として広いウッドデッキを配置し、それぞれにお花見デッキ、お花見縁側、休憩スペースと名前をつけました。お花見コーナーは廊下や和室と繋がっているため、内に居るようで外を感じることができる空間になっています。お花見としてだけでなく、本を読んだり、お昼寝をしても良いですし、気分転換にデッキでレクリエーションを行うこともできます。外装はカーボンニュートラルな社会にすべく、木をふんだんに使いました。自然いっぱいのU字集会所で、利用者の方々がそれぞれの過ごし方でリラックスできる場所になれば良いなと思っています。

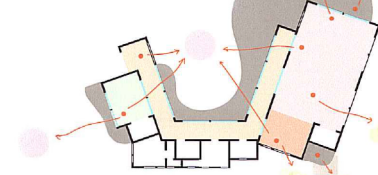


建物の成り立ち



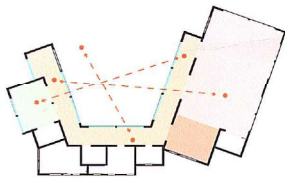
壁に居る人の様子が見えるよう、U字に曲げるイメージで計画しました。またU字にすることで、植栽を近くで見られるようになりました。

外構との関り



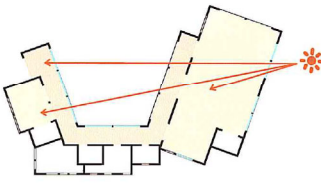
室内やウッドデッキのどこからでも植栽を楽しめるよう、配置しました。

視線



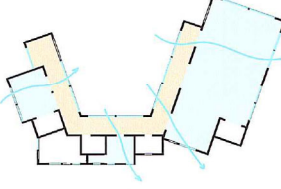
視線が通るように開口部を設けることで、どこからでも人の活動を観察しやすくなります。

採光



建物の真ん中を大きく開けることによって、自然光が建物全体に届くように計画しました。

換気



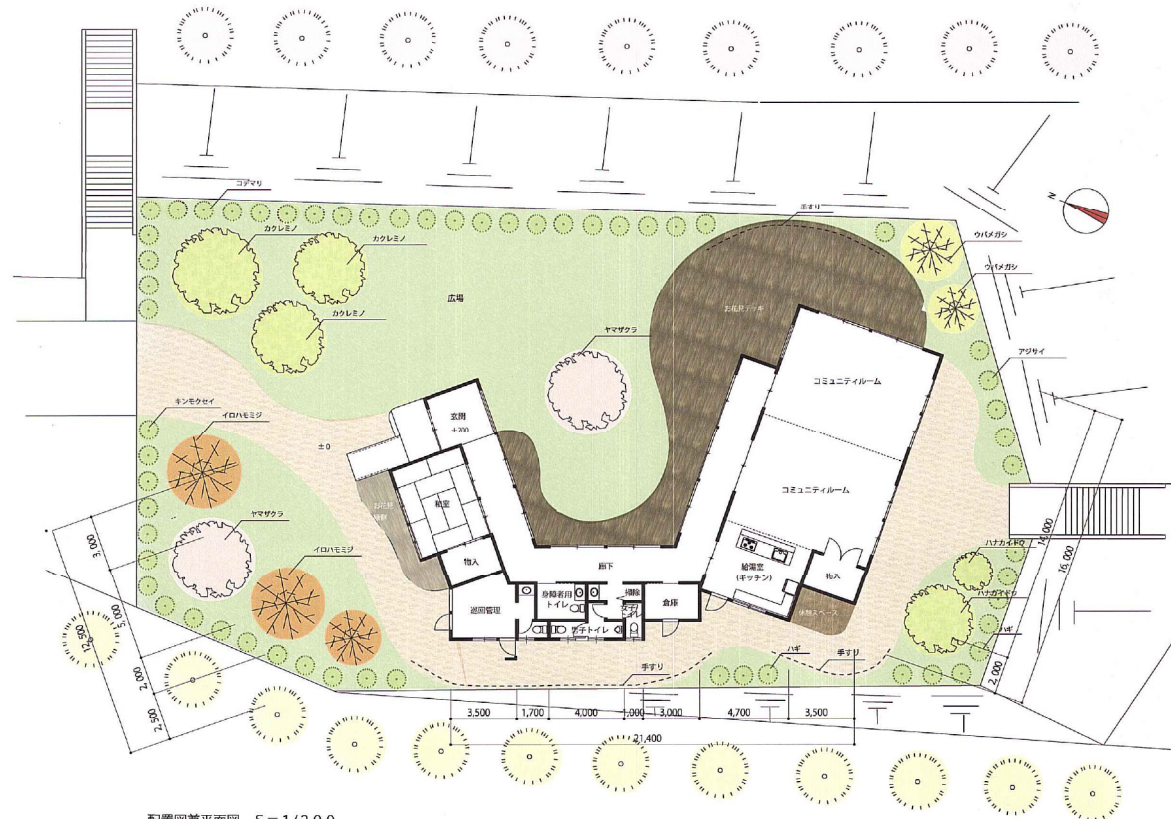
窓を向かい側に向けて、換気、通風を行えるように計画しました。

< 面積表 >

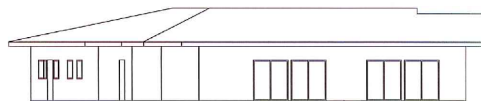
| | | |
|------------|--|-----------------------|
| コミュニティルーム | 8.00×12.00+2.00×3.00 (m) | 102.00 m ² |
| 給湯室 (キッチン) | 4.00×5.00 (m) | 20.00 m ² |
| 和室 | 4.00×5.00+2.00×3.00 (m) | 26.00 m ² |
| トイレ | 3.00×5.00+2.00×0.70 (m) | 16.4 m ² |
| 倉庫 | 2.00×3.00 (m) | 6.00 m ² |
| 巡回管理室 | 3.00×4.51+1.00×0.70 +3.09×0.74+2.00 (m) | 15.37 m ² |
| 玄関 | 3.00×3.00 (m) | 9.00 m ² |
| 廊下 | 2.00×27.12 (m) | 54.24 m ² |
| 合計 | | 249.0 m ² |

< 素材・構造 >

| | |
|--------|---------------|
| 外装上げ | 杉材、オイルステイン塗装 |
| ウッドデッキ | イペ材、浸透性木材保護塗装 |
| 屋根仕上げ | ガルバリウム鋼板 |
| 構造 | SE工法 |



配置図兼平面図 S=1/200



南立面図 S=1/200



南西立面図 S=1/200



A-A断面図 S=1/200