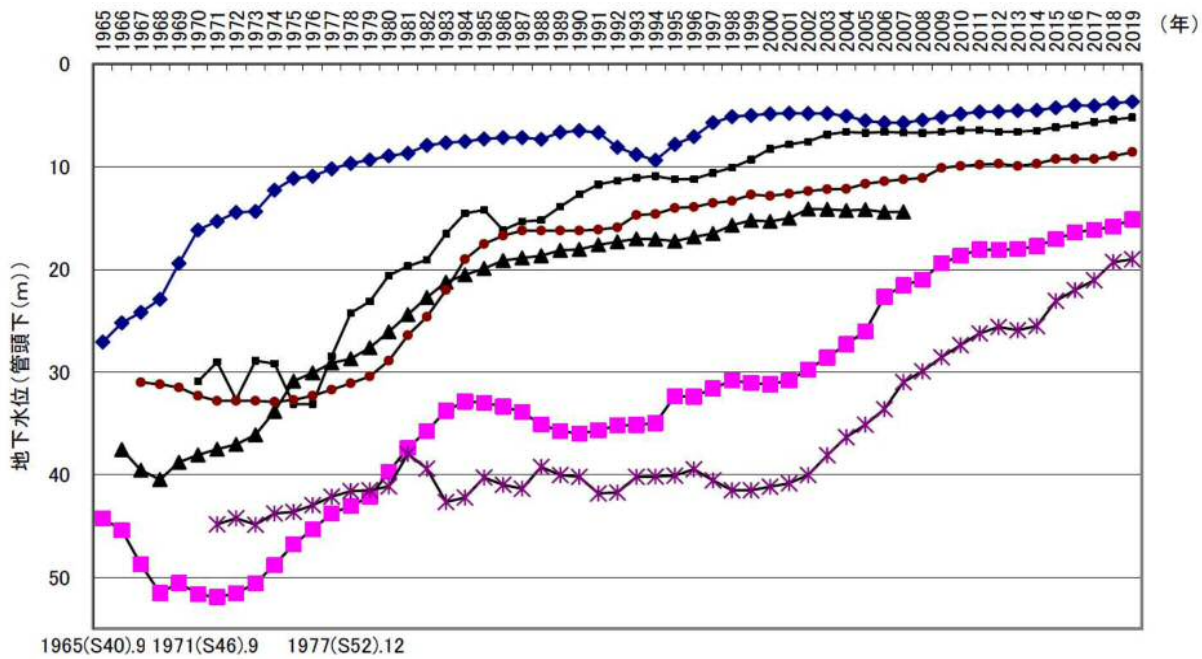


8-2 地下水位の推移



1965(S40).9 1971(S46).9 1977(S52).12

工水法	工水法	府条例	工水法	豊中	長瀬	堺B-3
				岸和田2	貝塚2	生野B

北摂地域指定	東大阪地域指定	東大阪地域指定	泉州地域指定
--------	---------	---------	--------

- (注)
- 1 府内の地盤沈下観測所における観測結果。
 - 2 グラフは各年の1月から12月までの平均値の推移を示しています。
 - 3 年月は法令等の公布年月を示しています。
 - 4 堺B-3観測所は、観測所の配置見直しにより、2008年度(平成20年度)より休止しています。