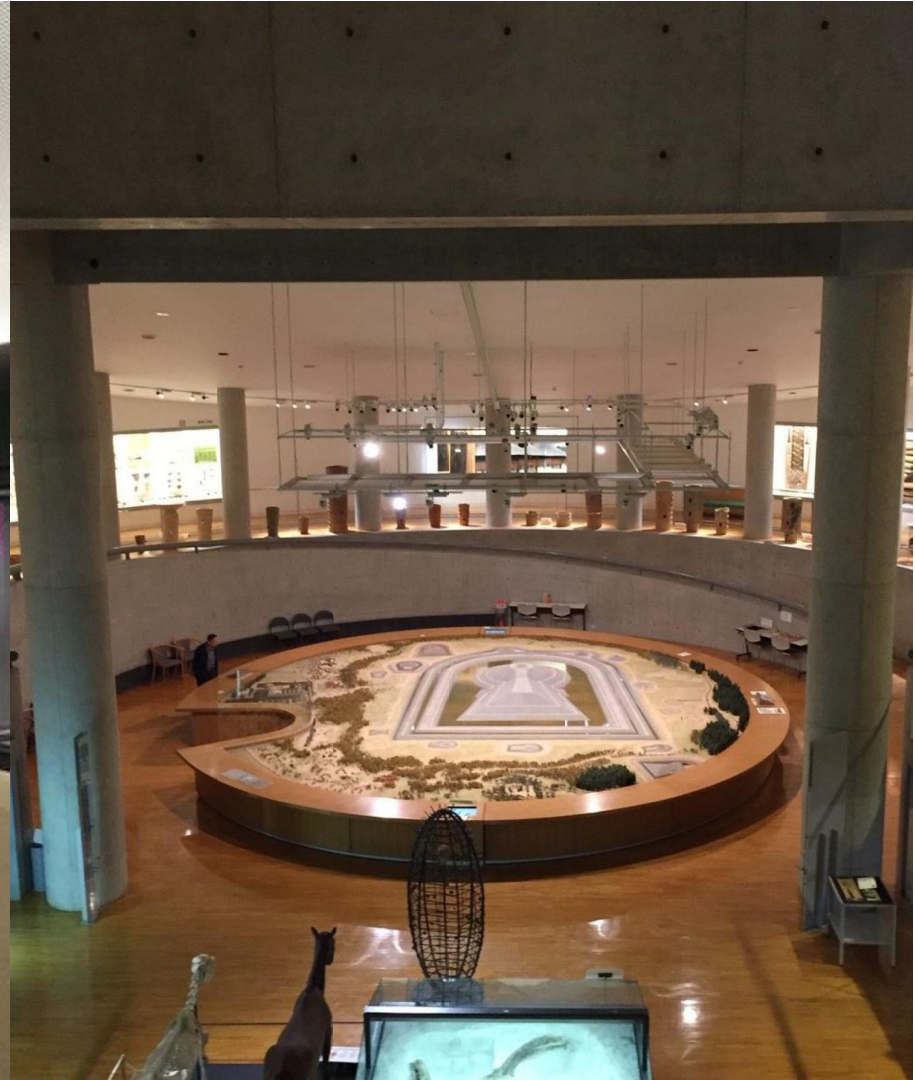


大阪府立弥生文化博物館  
大阪府立近つ飛鳥博物館・近つ飛鳥風土記の丘  
(教育庁文化財保護課)



# 【弥生文化博物館】 外観・内観・位置図等

## 【施設外観】



## 【施設内観】



## 【施設周辺地図等】



# 基本情報

開設年度	平成2年度	設置者	大阪府
設置目的	1)「日本文化の源流」である弥生文化を通じて日本文化を考え、理解する場を提供する。 2)弥生文化を現代と比較し、世界的にも位置づけて、わかりやすく親しみやすい形で紹介する。 3)泉州を中心とした地域の歴史と文化を紹介する。 4)弥生文化の学習・研究センターとしての機能を果たしていく。 5)日本有数の弥生集落、国史跡「池上曾根遺跡」及びその関連施設との一体的な利用を図る。		
主な事業	弥生文化に関する資料と情報を収集・保存・研究・展示し、弥生文化に広く親しみ、学習する機会を提供する		
所在地	和泉市池上町4丁目8-27		
最寄駅	JR阪和線信太山駅より約600m		
開館時間	午前9時30分～午後5時(ただし入館は午後4時30分まで) 休館日・毎週月曜日(休日の場合は開館し、翌火曜日が休館)、年末年始		
施設内容、利用料金	<b>【特別展】</b> 一般:650 円、65 歳以上・高大生:450 円 <b>【企画展】</b> 一般:430 円、65 歳以上・高大生:330 円 <b>【常設展】</b> 一般:310 円、65 歳以上・高大生:210 円 ※20 名以上の団体は団体割引料金 無料でご入館いただける方 ○中学生以下 ○障がい者手帳をお持ちの方およびその介助者1名 など		
R5年度利用者数	20,261人(令和6年1月末時点)		
令和5年度の指定管理者	AKN共同事業体 <構成団体> アクティオ株式会社、株式会社乃村工藝社、近鉄ファシリティーズ株式会社 <令和5年度指定管理料> 126,921千円		

# 過去5年間の利用状況・収支情報

		年度	平成30年度	令和元年度	令和2年度	令和3年度	令和4年度	
		利用状況		一般	33,058人	25,349人	11,638人	11,243人
		高・大学生	864人	1,094人	508人	664人	275人	
		小・中学生	18,479人	11,867人	2,734人	2,887人	4,181人	
		館外事業参加者	17,196人	23,666人	15,810人	20,839人	57,141人	
		合計	69,597人	61,976人	30,690人	35,633人	72,390人	
収支情報		区分	平成30年度	令和元年度	令和2年度	令和3年度	令和4年度	
		法人収入	利用料金収入	5,073	3,223	2,160	1,666	1,813
			自主事業収入	0	0	0	0	
		指定管理者	管理運営委託料	124,613	126,029	127,267	126,921	126,921
			補助金・委託料	0	0	0	0	
			その他	848	814	429	3,178	951
			小計	130,534	130,066	129,856	131,765	129,685
		法人	補助金・委託料	0	0	0	0	0
			その他	0	0	0	0	0
			小計	0	0	0	0	0
		合計	130,534	130,066	129,856	131,765	129,685	
		法人支出	管理施設維持費	24,484	25,830	24,489	27,589	25,893
			人件費	78,701	81,104	87,021	84,567	85,335
		指定管理者	その他	8,903	6,768	8,817	8,425	4,414
			小計 A	112,088	113,702	120,327	120,581	115,642
			事業費 B	15,986	12,754	7,034	8,128	7,273
			その他 C	2,460	3,610	2,494	3,055	6,771
			小計(A+B+C)	130,534	130,066	129,855	131,765	129,685
		法人	その他 事業費等	0	0	0	0	0
		合計	130,534	130,066	129,855	131,765	129,685	

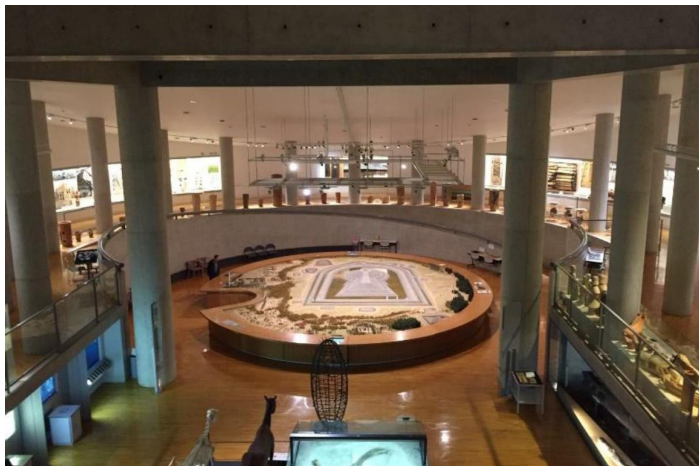
※利用状況・収支情報ともに、  
公の施設基本情報より抜粋。  
<https://www.pref.osaka.lg.jp/gyokaku/oyake/index.html>

# 【近つ飛鳥博物館・近つ飛鳥風土記の丘】 外観・内観・位置図等

【施設外観】



【施設内観】



【施設周辺地図等】



# 【近つ飛鳥博物館】基本情報

開設年度	平成5年度	設置者	大阪府
設置目的	1)南河内地域の歴史・文化活動の発信源とする。すなわち、優れた文化遺産が広がる近つ飛鳥地域の歴史と文化に触れ、学び、親しむための拠点、コミュニティ広場にしていく。 2)生涯学習・学校教育の場としても活用できるようにする。 3)近つ飛鳥地域の内外に埋もれた貴重な歴史・文化情報を、先端技術をはじめ多様な媒体を駆使し、府民のみならず全国からの来館者に提供する。その中心には、楽しくわかりやすい展示を位置づけ、歴史に親しむ機会をつくる。 4)日本古代国家の形成過程解明にとって非常に重要な近つ飛鳥地域に残された6・7世紀の文化遺産の研究－考古学・文献史学の共同研究などを実施する。 5)古代の国際交流の実態を解明する場として、「内外に開かれた国際文化都市大阪」にふさわしい国際的な研究交流・情報交換の場とする。 6)府域の古墳に関する情報管理を行い、研究者・府民が広く検索しやすい状態をつくり、古墳文化の情報センターの役割を担う。		
主な事業	古墳時代から飛鳥時代に関する資料と情報を収集・保存・研究・展示し、古墳に広く親しみ、学習する機会を提供する		
所在地	南河内郡河南町大字東山299番地		
最寄駅	近鉄長野線「喜志」駅または「富田林」駅下車、バス「近つ飛鳥博物館前」行 終点下車、東へ600m		
開館時間	午前10時から午後5時(入館は午後4時30分まで) 休館日・毎週月曜日(休日の場合は開館し、翌火曜日が休館)、年末年始		
施設内容、利用料金	【特別展】一般:650円、65歳以上・高大生:450円 【企画展】一般:430円、65歳以上・高大生:330円 【常設展】一般:310円、65歳以上・高大生:210円 ※20名以上の団体は団体割引料金 無料でご入館いただける方 ○中学生以下 ○障がい者手帳をお持ちの方およびその介助者1名 など		
R5年度利用者数	48,409人(令和6年1月末時点)		
令和5年度の指定管理者	AKN共同事業体 <構成団体>アクティオ株式会社、株式会社乃村工藝社、近鉄ファシリティーズ株式会社 <令和5年度指定管理料> 143,200千円(近つ飛鳥風土記の丘の指定管理料を含む)		

# 【近つ飛鳥風土記の丘】基本情報

開設年度	昭和61年度	設置者	大阪府
設置目的	国指定史跡「一須賀古墳群」を保存し、博物館と一体的に活用すること		
主な事業	史跡の管理と活用		
所在地	南河内郡河南町大字東山		
最寄駅	近鉄長野線「喜志」駅または「富田林」駅下車、バス「近つ飛鳥博物館前」行 終点下車、東へ600m		
開館時間	午前9時30分から午後5時 休館日・毎週月曜日(休日の場合は開館し、翌火曜日が休館)、年末年始		
施設内容、利用料金	無料		
R5年度利用者数	95,439 人(令和6年1月末時点)		
令和5年度の指定管理者	AKN共同事業体 <構成団体> アクティオ株式会社、株式会社乃村工藝社、近鉄ファシリティーズ株式会社 <令和5年度指定管理料> 143,200 千円(近つ飛鳥博物館の指定管理料を含む)		

# 過去5年間の利用状況・収支情報

		年度	平成30年度	令和元年度	令和2年度	令和3年度	令和4年度
		利用状況	一般	24,744人	22,239人	12,602人	15,364人
高・大学生	1,246人		1,086人	431人	606人	709人	
小・中学生	5,551人		3,716人	2,102人	2,710人	4,215人	
普及ゾーン	64,470人		52,224人	40,808人	42,205人	52,077人	
館外事業参加者	12,104人		22,327人	20,387人	27,763人	37,438人	
合計	108,115人		101,592人	76,330人	88,648人	110,101人	
近つ飛鳥風土記の丘利用者と併せた総計							
		年度	平成30年度	令和元年度	令和2年度	令和3年度	令和4年度
利用者数①		197,402人	198,894人	190,838人	187,850人	245,600人	

区分		平成30年度	令和元年度	令和2年度	令和3年度	令和4年度
法人収入	利用料金収入	4,883	5,246	2,726	4,036	3,586
	指定 管理者					
	自主事業収入	0	0	0	0	0
	管理運営委託料	146,196	147,875	144,084	143,200	143,200
	補助金・委託料	0	0	0	0	0
	その他	1,507	1,289	634	2,166	1,136
	小計	152,586	154,410	147,444	149,403	147,922
	法人 その他					
	補助金・委託料	0	0	0	0	0
	その他	0	0	0	0	0
小計	0	0	0	0	0	
合計		152,586	154,410	147,444	149,403	147,922
法人支出	管理 運営 費					
	施設維持費	48,749	54,550	45,927	45,637	45,481
	人件費	74,445	83,794	79,269	78,436	81,465
	その他	16,576	6,060	8,260	5,831	3,855
	小計 A	139,770	144,404	133,456	129,903	130,802
	事業費 B	12,125	10,612	12,995	18,643	16,796
	その他 C	691	748	994	857	324
小計 (A + B + C)	152,586	155,764	147,445	149,403	147,922	
法人 その他						
事業費等	0	0	0	0	0	
合計		152,586	155,764	147,445	149,403	147,922

※利用状況・収支情報ともに、  
公の施設基本情報より抜粋。  
<https://www.pref.osaka.lg.jp/gyokaku/oyake/index.html>



# 施設の特徴

## ○弥生文化博物館

- ・日本で唯一の弥生時代専門博物館
- ・国史跡池上曾根遺跡

## ○近つ飛鳥博物館・近つ飛鳥風土記の丘

- ・古墳時代から飛鳥時代までをテーマとする博物館
- ・建築家安藤忠雄氏の代表作の1つ
- ・春には梅や桜、秋には紅葉も楽しめる、緑豊かな史跡公園

# 指定管理者が行う業務内容

■博物館の維持・運営・事業の実施

■近つ飛鳥風土記の丘の維持・運営・事業の実施

【指定管理者が実施する事業の例】

1)企画展、スポット展などの実施

2)講座の実施

3)学校教育との連携

4)でかける博物館事業(館外でのワークショップ等)の実施

5)大学などへの出張講座や、他博物館との相互展示

6)府民が参加する博物館事業の実施(ミュージアムコンサート、  
ギャラリーなど)

7)展覧会図録の刊行

など

# 施設の課題

## ○施設の認知度の向上

歴史や考古学に興味がある方だけでなく、多くの府民の方に来館していただけるよう認知されたいと考える。

# 民間事業者に対して期待すること

○施設の認知度が向上する効果的な広報

最後までご覧いただき  
誠にありがとうございました。  
個別相談会にもぜひご参加ください！！

【お問合せ先】

担当所属：大阪府教育庁 文化財保護課  
文化財企画グループ

電話番号：06-6210-9900

メール：[bunkazaihogo@sbox.pref.osaka.lg.jp](mailto:bunkazaihogo@sbox.pref.osaka.lg.jp)