

○明治の森箕面国定公園内地域活動団体等

団体名		代表者名
公益社団法人 大阪自然環境保全協会		会長 夏原 由博
活動概要	身近な自然を愛し、これを守り育てたいと願う市民が運営している民間の自然保護団体です。 1976 年に社団法人として設立されました。ボランティアを中心に自然観察会や里山保全、調査研究や環境教育活動に対する講師等の派遣など多彩な活動を行っています。	
ホームページ	http://www.nature.or.jp/index.html	

団体名		代表者名
清水谷をまもる会		代表幹事 宮野 正仁
活動概要	箕面国定公園内の清水谷の植生の保護、観察活動を行っています。	

団体名		代表者名
箕面観光ボランティアガイド・MVクラブ		代表幹事 柳井 利明
活動概要	自身が箕面の豊かな自然・歴史の中で喜べたこと、楽しめたことを、箕面を訪れる皆様にガイドしながら伝え、もって箕面市の環境事業に貢献することを目的に活動しています。	
ホームページ	https://minohkankou.net/minoh-kankou-mvg/minoh-guide/guide-top.HTM	

団体名		代表者名
みのお里ぶら		会長 山里 達雄
活動概要	箕面の山麓を中心とし、里山とその周辺自然环境保全を目的とする市民組織です。教学の森・六箇山の樹林の手入れや他団体から依頼された私有林の手入れ・サポート、ハイキングコースに設置された「箕面の森の道標」の管理、害獣食害定点カメラの点検などを行っています。	

団体名		代表者名
箕面里山工房		代表 越田 恒人
活動概要	勝尾寺園地に設けた作業場で、切り捨て間伐材を利用して、主にベンチを制作しています。活動日は毎月第1・第3土曜日の2回で午前9時から午後1時までです。	

団体名		代表者名
NPO 法人 みのお山麓保全委員会		代表理事 角山 年昭
活動概要	箕面の山麓部を中心とした森林の公益的、多面的な機能を最大限発揮させることを目的として、山林所有者や行政、市民など立場が異なる主体が「協働」の取り組みで、自主的な活動を行うための中間支援組織として活動しています。	
ホームページ	http://www.yama-nami.net/	

	団体名	代表者名
	箕面ナチュラルリストクラブ	代表 角谷 正朝
活動概要	自然を観察し、大切にし、すすんで護ろうという気持ちを養い、互いに情報や知識を交換します。箕面の山及びその周辺地域で自然観察会を実施しています。原則として月2回、第1日曜日と第3土曜日に植物や昆虫、鳥などの動植物の観察を行っています。	

	団体名	代表者名
	箕面の山パトロール隊	村上 なおみ
活動概要	月 14 コースの定期クリーンハイキングのほか、各行政機関と連携した不法投棄ゴミの清掃、トレイル整備活動等を行っています。また、子どもハイキングや企画ハイキングなど各世代に向けたイベントや、瀧道事務所やブログによる自然情報発信を行っています。	
ホームページ	http://minoh-pato.com/	

- ・上記活動団体は、明治の森箕面国定公園保護管理運営協議会、明治の森箕面自然休養林管理運営協議会に所属する地域活動団体のうち、本業務にかかる連携に応諾いただいた団体です。提案を行うにあたり、上記団体と調整をしていただき、企画提案に含めることは可能です。なお、応募者からの問い合わせや調整がある旨、上記団体の承諾を得ています。
- ・上記以外の団体でも事業者が調整可能な団体等があれば、提案内容に含めることは可能です。

■明治の森箕面国定公園保護管理運営協議会

明治の森箕面国定公園（以下「国定公園」という。）の自然環境の保護及び育成並びに秩序ある利用の促進を図るため、関係団体等の連帯を密にし、もって国定公園の保護管理の適正な運営に資することを目的として設置された協議会。

正会員は、国定公園の所管である大阪府のほか、土地所有者である林野庁、箕面市及び警察、消防の関係 8 部署で構成し、そのほか賛助会員として地元関係者 10 団体に参加いただいている。

■明治の森箕面自然休養林管理運営協議会

明治の森自然休養林（箕面国有林）を対象として、豊かで美しい森林の保全・整備及び自然環境に対する尊敬の心をもった森林利用の促進を図るため、「明治の森箕面国定公園保護管理運営協議会」との連携を図りつつ、自主的な活動により、同自然休養林の整備・管理及び活用を適切かつ円滑に推進するとともに、関係者の連携を密にしつつ、対話と供働的な取り組みを行うことを目的に設置された協議会。

本協議会の委員は、地域活動団体 12 団体と林野庁、大阪府、箕面市の関連部署及び機関 8 部署で構成されている。

自然解説活動等の企画運営による普及啓発 事業の実績(平成30年度)

	月	日	曜日	イベント名	場 所	スタッフ数	参加者数
1	10	14	日	自然工作教室	箕面VC講義室	12	16
2	10	21	日	自然観察会「アリジゴクの不思議発見」	箕面VC講義室、事務所周辺	2	9
3	10	24	水	団体研修（飛鳥里山クラブ）	箕面VC講義室・展示室	3	39
4	10	28	日	自然観察会「葉脈標本を作ろう」	政ノ茶屋園地もみじ広場・調理棟	2	9
5	11	4	日	ネイチャーゲーム「親子で森遊び」	政ノ茶屋園地周辺	2	6
6	11	10	土	ネイチャーゲーム「どんぐりや木の実探し」	政ノ茶屋園地周辺・箕面VC講義室	2	8
7	11	11	日	自然工作教室	箕面VC講義室	14	15
8	11	11	日	自然観察ツアー「アカシデの紅葉を楽しもう」	箕面VC→箕面川ダム周遊→箕面VC	2	10
9	11	18	日	自然観察会「標本で楽しむ箕面の植物」	箕面VC講義室	5	7
10	11	25	日	自然工作教室「クリスマス飾りづくり」	箕面VC講義室	14	29
11	12	1	土	ネイチャーゲーム「森で不思議体験」	政ノ茶屋園地周辺・箕面VC講義室	7	3
12	12	9	日	自然工作教室「お正月飾りづくり」	箕面VC講義室	11	30
13	12	16	日	ネイチャーゲーム「親子で森遊び」	政ノ茶屋園地周辺	2	6
14	1	13	日	自然工作教室	箕面VC講義室	11	21
15	2	10	日	自然工作教室	箕面VC講義室	13	28
16	2	17	日	自然観察会「冬越しの昆虫さがし」	政の茶屋園地・箕面VC講義室	11	21
17	3	3	日	ネイチャーゲーム「春の日覚めにご挨拶」	政ノ茶屋園地周辺	2	6
18	3	10	日	自然工作教室	箕面VC講義室	15	22
19	3	17	日	箕面川ダム周遊自然観察ツアー	箕面VC→箕面川ダム・箕面林道→箕面VC	2	3
実施回数				19回		132人	288人

※自然工作教室は夏期は1日3回・冬期は1日2回実施

自然解説活動等の企画運営による普及啓発 事業の実績(平成31(令和元)年度)

	月	日	曜日	イベント名	場 所	スタッフ数	参加者数
1	4	7	日	ネイチャーゲーム「森の宝さがし」	政ノ茶屋園地周辺	2	2
2	4	14	日	自然工作教室「こいのぼりを作ろう」	箕面VC講義室	13	41
3	4	21	日	森の癒しウォーク「森のゆりかごハンモック」	政の茶屋園地周辺	3	5
4	4	28	日	自然観察会「川の中の生き物」	政ノ茶屋園地、箕面川	2	35
5	5	5	祝	ネイチャーゲーム「モリアオガエルの冒険」	箕面VC～箕面ダム周遊コース	2	16
6	5	12	日	自然工作教室	箕面VC講義室	15	20
7	5	26	木	生物多様性 小学校校外学習 ※関西学院大阪インターナショナルスクール	箕面VC・政の茶屋園地周辺	12	25
8	5	26	日	自然観察ツアー「野鳥観察ツアー」	箕面VC→政の茶屋園地→こもれび展望台→箕面VC	2	13
9	6	2	日	森の癒しウォーク「森林浴とアロマの日」	箕面VC講義室・政の茶屋園地周辺	3	12
10	6	9	日	自然工作教室	箕面VC講義室	14	33
11	6	16	日	自然観察会「アリジゴクの不思議発見」	警察官襲撃事件のため臨時休館・中止	-	-
12	6	23	日	ネイチャーゲーム「森のおみくじ屋さん」	政の茶屋園地周辺	2	5
13	7	7	日	ネイチャーゲーム「七夕の色はいろいろ」	箕面VC講義室・政の茶屋園地周辺	3	26
14	7	14	日	自然工作教室	箕面VC講義室	15	16
15	7	15	祝	森の癒しウォーク「森のゆりかごハンモック」	政の茶屋園地周辺	4	11
16	7	21	日	自然観察会「箕面のキノコを探そう」	箕面VC講義室・政の茶屋園地周辺	4	14
17	7	28	日	自然観察会「アリジゴクの不思議発見」	箕面VC講義室、事務所周辺	2	15
18	8	4	日	ネイチャーゲーム「涼しい箕面でまったりと」	政の茶屋園地周辺	3	12
19	8	11	日	自然工作教室	箕面VC講義室	15	44
20	8	12	祝	自然観察会「川の中の生き物観察」	政ノ茶屋園地、箕面川	3	28
21	8	18	日	夏休み自然工作教室	箕面VC講義室	15	12
22	8	25	日	自然観察会「川の中の生き物観察」	政ノ茶屋園地もみじ広場、箕面川	3	25
23	9	1	日	ネイチャーゲーム「箕面の山はもうすぐ」	政の茶屋園地周辺	3	3
24	9	8	日	自然工作教室	箕面VC講義室	13	21
25	9	22	日	自然観察ツアー「箕面のキノコを探そう」	箕面VC→自然研究路3号線→VC	5	31
26	9	29	日	自然観察ツアー「木の実を見つけよう」	箕面VC→オケ原林道からこもれび展望所	2	5
27	9	29	日	ネイチャーゲーム「箕面の山はお祭り」	政の茶屋園地周辺	3	20
28	10	5	土	森の癒しウォーク「秋の森散策ハンモック」	政の茶屋園地周辺	2	7
29	10	13	日	自然工作教室	箕面VC講義室	11	9
30	10	20	日	「アリジゴクの不思議発見」	箕面VC講義室・事務所周辺	2	5
31	11	4	土	森の癒しウォーク「秋の森でリラクゼーションと顔ヨガ」	政の茶屋園地周辺	2	10
32	11	9	土	ネイチャーゲーム「どんぐりや木の実探検」	政ノ茶屋園地周辺・箕面VC講義室	2	3
33	11	10	日	自然工作教室	箕面VC講義室	14	28
34	11	10	日	自然観察ツアー「アカシデの紅葉を楽しもう！」	箕面VC→箕面川ダム周遊→箕面VC	2	5
35	11	16	土	森の癒しウォーク「五感で味わう晩秋の森」	政の茶屋園地周辺	2	2
36	11	24	日	自然工作教室「クリスマス飾りを作ろう」	箕面VC講義室	12	22
37	12	3	土	ネイチャーゲーム「心もポッカポカ」	政ノ茶屋園地周辺	3	10
38	12	8	日	自然工作教室「お正月飾り作り」	箕面VC講義室	15	25
39	1	12	日	自然工作教室	箕面VC講義室	14	12
40	1	19	日	新春ハイキング「こもれびの森を訪ねて」	箕面VC→オケ原林道→こもれびの森→VC	2	6
41	2	9	日	自然工作教室	箕面VC講義室	12	18
42	2	16	日	自然観察会「冬越しの昆虫をみつけよう」	箕面VC講義室および政の茶屋園地周辺	2	3
43	3	1	日	ネイチャーゲーム「箕面の春の息吹を感じよう」	新型コロナウイルス感染症拡大防止のため中止	-	-
44	3	8	日	自然工作教室		-	-
45	3	15	日	箕面川ダム周遊自然観察ツアー「みんなて春をみつけよう」		-	-
実施回数					41回	260人	655人

※自然工作教室は夏期は1日3回・冬期は1日2回実施

自然解説活動等の企画運営による普及啓発 事業の実績(令和2年度)

	月	日	曜日	イベント名	場 所	スタッフ数	参加者数
1	4	5	日	ネイチャーゲーム「春の森の探検隊」	新型コロナウイルス感染症拡大防止のため中止	-	-
2	4	12	日	自然工作教室「こいのぼりを作ろう」		-	-
3	4	19	日	箕面川ダム周遊自然観察ツアー 「黄色い花を見つけにいこう」		-	-
4	4	26	日	森の癒しウォーク「森の散策・ハンモック」		-	-
5	4	29	祝	自然観察会「川の中の生き物」		-	-
6	5	3	祝	ネイチャーゲーム「モリアオガエルの冒険」		-	-
7	5	5	日	森の癒しウォーク		-	-
8	5	10	日	自然工作教室		-	-
9	5	24	日	自然観察ツアー「こもれびの森で野鳥観察」		-	-
10	5	31	日	森の癒しウォーク		-	-
11	6	7	日	ネイチャーゲーム「探して遊ぼう」	政ノ茶屋園地周辺	3	8
12	6	11	日	自然工作教室	箕面VC講義室	8	10
13	6	21	日	自然観察会「アリジゴクの不思議発	箕面VC講義室、事務所周辺	2	11
14	6	27	日	森の癒しウォーク	政ノ茶屋園地周辺	2	5
15	7	5	日	ネイチャーゲーム「森の中の七夕の色探し」	箕面VC講義室・政の茶屋園地周辺	3	10
16	7	12	日	自然工作教室	箕面VC講義室	8	24
17	7	18	土	森の癒しウォーク「ハンモックとフットケア」	政ノ茶屋園地周辺	2	2
18	7	19	日	自然観察会「箕面のキノコを探そう」	箕面VC講義室・政の茶屋園地周辺	3	13
19	7	24	祝	自然観察会「アリジゴクの不思議発	箕面VC事務所周辺	2	10
20	8	1	土	自然観察会「川の中の生きもの観察」	政ノ茶屋園地、箕面川	3	12
21	8	2	日	ネイチャーゲーム「夏の森のミステ	箕面VC講義室・政の茶屋園地周辺	3	8
22	8	9	日	自然工作教室	箕面VC講義室	10	30
23	8	22	日	自然観察会「川の中の生きもの観察」	政ノ茶屋園地、箕面川	3	19
24	9	6	日	ネイチャーゲーム「こびとになって森を探検」	箕面VC講義室・政の茶屋園地周辺	3	11
25	9	13	日	自然工作教室	箕面VC講義室	13	31
26	9	26	日	自然観察会「箕面のキノコを探そう」	政の茶屋園地周辺	4	10
27	9	27	日	自然観察ツアー「木の実を探そう」	箕面VC→オケ原林道→箕面VC	2	16
28	10	3	土	森の癒しウォーク「ハンモック体験」	政ノ茶屋園地周辺	2	5
29	10	4	日	ネイチャーゲーム「森の秋の音」	箕面VC講義室・政の茶屋園地周辺	3	12
30	10	11	日	自然工作教室	箕面VC講義室	14	21
31	10	18	日	自然観察会「アリジゴクの不思議発	箕面VC事務所周辺	2	13
32	10	24	土	森の癒しウォーク「ハンモック体験」	政ノ茶屋園地周辺	2	7
33	11	1	日	ネイチャーゲーム「森の素敵な葉っぱ料理店」	箕面VC講義室・政の茶屋園地周辺	6	7
34	11	7	日	自然観察会「どんぐりや木の実を探そう」	箕面VC講義室・政の茶屋園地周辺	2	2
35	11	8	日	自然工作教室	箕面VC講義室	15	13
36	11	15	日	自然観察ツアー「アカシデの紅葉を楽しもう！」	箕面VC→箕面川ダム周遊→箕面VC	2	7
37	11	22	土	森の癒しウォーク「ゆっくりウォーキングとハンモック体験」	箕面川ダム・政ノ茶屋園地周辺	2	2
38	11	29	日	自然工作教室「クリスマス飾り作り」	箕面VC講義室	9	24
39	12	6	日	ネイチャーゲーム「心もポッカポカ」	新型コロナウイルス感染症拡大防止のため中止	-	-
40	12	13	日	自然工作教室「お正月飾り作り」		-	-
41	1	10	日	自然工作教室		-	-
42	1	17	日	新春ハイキング 「こもれびの森を訪ねて」		-	-
43	2	14	日	自然工作教室		-	-
44	2	21	日	自然観察会「冬越しの昆虫をみつけよう」	-	-	
45	3	7	日	ネイチャーゲーム「春の訪れを見つけて遊ぼう」	箕面VC講義室・政の茶屋園地周辺	4	12
46	3	14	日	自然工作教室	箕面VC講義室	14	17
47	3	21	日	箕面川ダム周遊自然観察ツアー	箕面VC→箕面川ダム(雨天により中止)	-	-
48	3	27	日	森の癒しウォーク「ハンモック体験」	政ノ茶屋園地周辺	2	5
実施回数					31回	153人	377人

※6月イベントから新型コロナ対策のため、人数制限(一回当たり15人まで)・事前予約制
自然工作教室は夏期は1日3回・冬期は1日2回実施

広報活動による自然公園利用等の普及啓発 事業の実績

期間	内容	備考
H31年 1・2・3月号	A4版冊子(4ページ、カラー) 2,500部	12月下旬から 2000部配布
	表1: オヶ原池の雪化粧/水辺の鳥たち	
	表2: キツツキの仲間たち/朽木の中の虫たち/水の中で春を待つサンショウウオ	
	表3: 春の訪れ(木の花・スプリングエフェメラル) 表4: イベント案内など	
H31年 4・5・6月号	A4版冊子(4ページ、カラー) 2,500部	3月下旬から 2500部配布
	表1: 春の始まり(春のチョウ)/木に咲く花たち	
	表2: 春の森で子育てをする鳥たち/虫たちの身を守る戦略/水生昆虫の羽化	
	表3: 国定公園に生息するカエルたち/野生のイチゴ/飾り花を持つ植物 表4: イベント案内など	
R1年 7・8・9月号	A4版冊子(4ページ、カラー) 2,500部	6月下旬から 2500部配布
	表1: 盛夏を謳歌する生き物/樹液に集まる昆虫たち	
	表2: 箕面で見られるトンボ/光合成をしない植物	
	表3: 夏に咲く野草の花たち/秋の始まり(カリガネソウ) 表4: イベント案内など	
R1年 10・11・12月号	A4版冊子(4ページ、カラー) 2,500部	9月下旬から 2500部配布
	表1: 紅葉の森(多様な樹種が作る箕面の紅葉)	
	表2: 冬鳥の飛来/実りの秋	
	表3: 秋に咲く花たち/秋の終わりにみられるチョウ 表4: イベント案内など	
R2年 1・2・3月号	A4版冊子(4ページ、カラー) 2,500部	12月下旬から 2500部配布
	表1: 冬景色の箕面の森/鳥たちの冬	
	表2: 箕面川ダムの冬/カワガラスの子育て	
	表3: 花の季節の到来/ビジターセンターの前庭で見られる花々 表4: イベント案内など	
R2年 4・5・6月号	A4版冊子(4ページ、カラー) 2,500部	3月下旬から 2500部配布
	表1: 箕面の森の春を彩る花/アリの種子を運んでもらう植物	
	表2: 野鳥から知る~環境ものさし~/温暖化により生息域を広げる昆虫たち	
	表3: 天狗の鼻のような突起をもつテングチョウ/イラクサの防御システム/カタツムリの仲間 表4: イベント案内など	
R2年 7・8・9月号	A4版冊子(4ページ、カラー) 2,500部	6月下旬から 2500部配布
	表1: 国定公園で見られるチョウ	
	表2: クマゼミの羽化/美しいハンミョウの暮らし/トカゲの仲間	
	表3: 夏の花と実 表4: イベント案内など	
R2年 10・11・12月号	A4版冊子(4ページ、カラー) 2,500部	9月下旬から 2500部配布
	表1: 箕面の森の秋/秋のハイキングで見られる花たち	
	表2: 実りの秋-木の実いろいろ/箕面山で見られるキノコたち	
	表3: 秋に飛来する冬鳥/箕面の森の動物たち/秋の終わりに活動する虫 表4: イベント案内など	
R3年 1・2・3月号	A4版冊子(4ページ、カラー) 2,500部	12月中旬から 2500部配布
	表1: 冬の鳥たち/箕面の森で繁殖するフクロウ	
	表2: 春を待つ木の芽たち/冬の森で越冬するチョウ	
	表3: 春の訪れ(スプリングエフェメラル)/常緑樹の花たち 表4: イベント案内など	
R3年 4・5・6月号	A4版冊子(4ページ、カラー) 2,500部	3月中旬から 2500部配布
	表1: 春を謳歌する鳥たち/巣立ったばかりの幼鳥たち	
	表2: 新緑の森/国定公園のラン/フタバアオイの花	
	表3: オオサンショウウオ/春から初夏にかけて見られるチョウとガ/アケビコノハと寄生バチ/長い口吻を持つゾウムシ 表4: イベント案内など	
VCガイド 英語版	A4版三つ折りリーフレット(カラー)	令和2年8月 2,500部

箕面ビジターセンターだより

2021年
4月・5月
6月号

季刊 箕面ビジターセンターだより NPO法人みのお山麓保全委員会・大阪府 発行

春を謳歌する鳥たち

春の森では、あちらこちらで鳥たちのさえずりが響き渡ります。多くの鳥たちが繁殖シーズンに入り、オスは盛んにさえずりメスにアピールします。また、尾を上げる求愛行動も見られます。つがいになるとオスとメスで協力して子育てします。



さえずるサコウチョウ



クロツグミ



求愛行動をとるオオルリ



キビタキ

巣立ったばかりの幼鳥たち

5月下旬から6月ごろになると巣立ちしたばかりの幼鳥を見ることができます。まだ上手に飛ばませんが、近くで親鳥が見守っていて、独り立ちするまでは餌を運んで与えています。そっと見守りましょう。 ※上段が成鳥、下段が幼鳥



メジロ



ヤマガラ



ヒヨドリ



シジュウカラ



新緑の森 春は若々しい緑がとても美しい季節です。シイの花が咲く5月上旬ごろは、この時期特有の色に光ります。



新緑のアカシデ



モミジの若葉



シイの花盛り



アカシデの若葉



アカシデの雄花



イロハモミジの花



シイの花



クリの花

国定公園のラン

野生のランは目立ちませんが、絶滅が危惧されています。見つけても観察だけにしましょう。

上段左から、シュンラン
カヤラン、ムヨウラン



オオバトソウ



キンラン



ギンラン



サイハイラン



コ克蘭

フタバアオイの花

京都の三大祭のひとつである葵祭や、徳川家をはじめとする家紋でよく知られる葵。これらの葵はカンアオイの仲間のフタバアオイという植物です。ハート型の葉でイメージできる方も多いと思いますが、花は4月頃、ひっそりと咲きます。

フタバアオイはシカが好んで食べるようで、シカの密度増加によって減っています。国定公園ではシカに食べられないようにネットで囲い、植生を保護する取り組みをしており、設置したネットの中ではフタバアオイが地面を覆っています。



フタバアオイの花



葉と、これをモデルにした家紋

オオサンショウウオ

箕面川にはオオサンショウウオが暮らしています。3000万年もの間、ほとんど姿かたちを変えておらず、生きた化石と言われていいます。夜行性で、昼間は川底でじっとしている姿を目にしますが、鋭い歯を使って魚や他の生き物を捉えて食べます。生命力が強くとっても長生きで、100年以上生きることもあるようです。



オオサンショウウオの成体



エラのある幼生

春から初夏にかけて見られるチョウとガ

暖かな春の陽気に誘われて、チョウやガが飛び始めます。チョウとガの違いについては、とまり方だったり昼夜の行動の違いなどといわれることもありますが、実際ははっきり分けられず、昆虫の分類としては同じ仲間になります。



ヒカゲチョウ



テングチョウ



ミヤマセセリ



イシガケチョウ



キアシドクガ



オオミズアオ



イカリモンガ



ホタルガ

アケビコノハと寄生バチ

アケビコノハの幼虫の背中ついているつぶつぶは寄生バチです。ハチに寄生されると体液を吸われてしまうので、この幼虫は成虫になることはできません。寄生バチは幼虫にとっては恐ろしい存在ですが、アケビコノハに葉っぱを食べられるアケビにとっては害虫を駆除してくれる存在です。



アケビコノハの幼虫



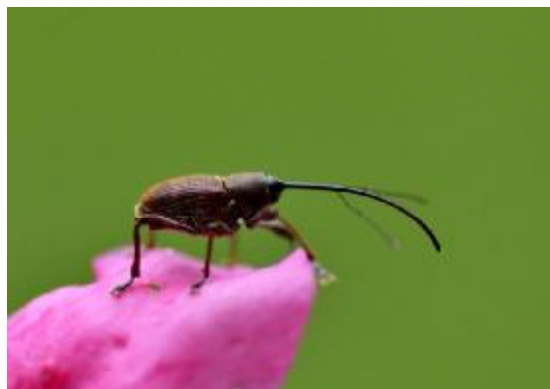
寄生バチ



「コノハ」のような翅をもつ成虫

長い口吻をもつゾウムシ

ゾウムシの中でも特別に長い口吻を持つのがツバキシギゾウムシです。体と同じくらいの長い口吻を使ってツバキの果皮に穴を開けて産卵します。ツバキの方も厚い果皮を作って大事な種子を守ります。ツバキシギゾウムシの口吻は地域によって長さが異なり、ゾウムシの口吻が長い地域はツバキの果皮も厚い傾向にあるようです。共に競いながら進化してきた結果ですね。



ツバキシギゾウムシ



ツバキの実

<p>箕面駅からハイキング道を自然観察ウォーキング</p> <p>4月3日(土)、5月3日(月・祝) 9:30~12:30ごろ 4月箕面の山の桜を探そう! 5月新緑と春の花や野鳥を観察しよう! 自然観察をしながらオケ原林道を歩きましょう! 約5キロ ☆少雨決行 ☆箕面駅前9:30集合、ビジターセンター12:30解散 ☆参加費:100円 ☆事前申込、先着10名 ☆協力:箕面VC自然解説友の会</p>	<p>しげん大好き! 楽しい森あそび!</p> <p>子どもにオススメ</p> <p>毎月第1日曜日は「ネイチャーゲーム」の日。 季節に合ったネイチャーゲームと簡単なクラフトを楽しみましょう。 4月4日(日)、5月2日(日)、6月6日(日) 12:30~15:00ごろ ☆少雨決行/雨天時講義室(警報発表時は中止) ☆箕面ビジターセンター集合 ☆参加費:100円/2歳未満無料 ☆事前申込、先着15名 ☆協力:大阪府シェアリングネイチャー協会</p>
<p>自然工作教室 こいのぼりを作ろう!</p> <p>子どもにオススメ</p> <p>自然素材を使ってオリジナルなこいのぼりを作ります。 こどもの日まで飾って楽しみましょう! 4月11日(日) 12:30~15:00ごろ A12時30分~、B13時30分~ ☆雨天決行(警報発表時は中止) ☆箕面ビジターセンター集合 ☆参加費:1作品につき300円 ☆事前申込、各回先着15名 ☆協力:一休さんの自然工作教室</p>	<p>箕面川ダム周遊 自然観察ツアー 黄色い花を見つけに行こう</p> <p>箕面川ダムの周りをゆっくり歩きながら、野鳥や植物を観察します。 春の日差しを感じながら、自然を満喫しよう! 4月18日(日) 12:30~15:00ごろ ☆少雨決行 ☆箕面ビジターセンター集合 ☆参加費:100円 子ども無料 ☆事前申込、先着10名 ☆協力:箕面VC自然解説友の会</p>
<p>ノルディックウォーキングで、箕面の山を健康散策!</p> <p>初めての人でも気軽に取り組めるフィットネスウォーキング。 指導員と一緒にポールを使って歩こう! 4月17日(土)、5月16日(日) 10:00~12:00ごろ ☆雨天中止 ☆箕面ビジターセンター集合 ☆参加費:300円 ☆事前申込、先着10名、ポール貸し出し ☆協力:Laughter Body Work Base</p>	<p>森の癒しウォーク・ハンモック体験</p> <p>セラピーアシスターと森と一緒にゆっくりウォーキング! ハンモックに揺られて森の癒しを感じよう! 4月25日(日)、5月5日(祝)、5月30日(日)、6月27日(日) 12:30~15:00ごろ ☆雨天中止 ☆箕面ビジターセンター集合 ☆参加費:100円 ☆事前申込、先着10名 ☆協力:みのお森のセラピー研究会</p>
<p>川の中の生き物観察</p> <p>子どもにオススメ</p> <p>ビジターセンター近くを流れる川に入って、川の中にある小さな生きもの(水生昆虫など)を観察しましょう! 4月29日(祝) 12:30~15:00ごろ ☆雨天中止 ☆箕面ビジターセンター集合 ☆参加費:100円 子ども無料 ☆事前申込、先着15名 ☆協力:箕面VC自然解説友の会</p>	<p>毎月第2日曜は「自然工作教室」の日!</p> <p>子どもにオススメ</p> <p>箕面ビジターセンター講義室で、小さな木の実などの自然素材を使って、自由に工作を楽しみましょう! 5月9日(日)、6月13日(日) A:12時30分~、B:13時30分~ ☆雨天決行(警報発表時は中止) ☆箕面ビジターセンター集合 ☆参加費:1作品につき100円 ☆事前申込、各回先着15名 ☆協力:一休さんの自然工作教室</p>
<p>こもれびの森を訪ねて オケ原林道を歩いて野鳥を観察しよう</p> <p>さまざまな種類の鳥たちがさえずる季節です。森の中を散策しながら野鳥のさえずりを聞き分けてみましょう。 5月23日(日) 12:30~15:00ごろ ☆少雨決行(警報発表時は中止) ☆箕面ビジターセンター集合 ☆参加費:100円 子ども無料 ☆事前申込、先着10名 ☆協力:箕面VC自然解説友の会</p> <p>【イベント申込先】 NPO法人みのお山麓保全委員会のHP: http://yama-nami.net/ (検索:山なみネット)で、事前予約や確認をお願いします。 ※新型コロナウイルス感染症の拡大状況によっては、イベントが中止になる場合があります。最新情報は、ホームページでご確認ください。</p>	<p>アリジゴクの不思議発見</p> <p>子どもにオススメ</p> <p>ビジターセンター展示室周辺のアリジゴクの巣を探して、アリジゴクの不思議を観察しよう! 6月20日(日) 12:30~15:00ごろ ☆少雨決行(警報発表時は中止) ☆箕面ビジターセンター集合 ☆参加費:100円 子ども無料 ☆事前申込、先着10名 ☆協力:箕面VC自然解説友の会</p>

マナーを守って植物を観察しましょう! 箕面国定公園では、環境省が指定する植物を採取や損傷することが規制されており違反すると罰則が適用されます。指定植物の中には、ラン科、ユリ科などの希少種や絶滅危惧種があり、園芸業者やマニアなどの採取対象になるという理由で選定されています。きれいな植物を見つけても持ち帰らず、観察するだけにしましょう!

箕面ビジターセンター(政の茶屋園地) 住所:〒562-0001 箕面市箕面1576 Tel/Fax:072(723)0649

- 開館時間:10時から16時迄(4月から11月の土日祝は9時30分から17時迄)
- 休館日:火曜日(祝日の場合は翌日)、年末年始(12月29日~1月4日)
※施設や駐車場は利用できませんが、入園は可能
- 【電車ご利用の方】 ※時刻表は変更の可能性がありますのでご確認ください
 - (1) 阪急箕面線「箕面駅」下車、箕面大滝を經由して徒歩約90分
 - (2) 阪急バス「千里中央駅」乗車、「勝尾寺」下車徒歩約30~40分
「千里中央④停留所」発車予定時刻
(粟生団地経由、勝尾寺、北摂霊園方面行) * 午前の時刻を表示
平日 9:10、11:15 / 土・日祝日 9:00、9:55、10:55
「勝尾寺停留所」発車予定時刻 (千里中央方面行) * 午後の時刻を表示
平日 13:28、16:31 / 土・日祝日 12:31、13:38、14:26、15:23、16:48
- 【マイカーご利用の方】
新御堂筋国道423号を北上、白島交差点を左折、箕面浄水場を右折、府道豊中亀岡線を北上(約5km)

編集後記: 春の国定公園は、新緑も美しく、小鳥たちのさえずりににぎやかです。生き物たちを身近に感じながらのハイキングが楽しい季節です。ビジターセンターでは様々なイベントを毎週開催してお待ちしています! NPO法人みのお山麓保全委員会 Tel/Fax:072(724)3615



Meiji-no-mori Minoh Quasi-National Park



大阪府北部農と緑の総合事務所
〒567-0034 茨木市中穂積一丁目3番43号(大阪府三島府民センター内)
TEL 072(627)1121 / FAX 072(623)4321 / ホームページ<http://www.pref.osaka.jp/hokubunm/youkoso/index.html>

情報誌配布先(関係機関)

- ①大阪府北部農と緑の総合事務所
(同事務所からみどり推進室・(一財)みどり公社)・紀泉わいわい村に配布)
- ②箕面市
- ③箕面ビジターセンター
- ④箕面市観光案内所(阪急箕面駅)
- ⑤箕面ネイチャールーム(滝道)
- ⑥箕面公園昆虫館
- ⑦箕面公園管理事務所

展示物の企画運営による学習支援 事業の実績(平成30年度)

期間	展示タイトル	場所	備考
10月	箕面のモミジ	1回・中2階	写真と解説の展示
	冬の野鳥	中2階	写真展示 鳴き声・音声解説の出る展示版の設置
11月	ヤマセミとコウライキジの展示	2階	剥製の展示
	シダ類と希少な植物の展示入れ替え	中2階	写真・標本の展示
1月	「スプリングエフェメラル(春の妖精)」と箕面の花と実	中2階	写真と解説の展示
	どんぐりの展示	2階	展示ケースの新調
2月	スプリングエフェメラル(春の妖精)	中2階	写真と解説の展示
	春に咲く木の黄色い花	中2階	写真と解説の展示
3月	国定公園で見られるサクラ・スマレ	中2階	写真と解説の展示
	4月上旬までの花と実	中2階	写真と解説の展示

展示物の企画運営による学習支援 事業の実績(平成31(令和元)年度)

期間	展示タイトル	場所	備考
4月	夏にみられる鳥たち	1階正面	写真と解説の展示
	4月から5月の花々(スマレ・ラン・サクラ)	1階正面	写真と解説の展示
	季節の花と実	中2階	写真の展示
5月	箕面のホタル・モリアオガエルの暮らし	1階正面	写真と解説の展示
	季節の花	中2階	写真の展示
6月	野生動物の毛皮を触ってみよう(ウサギ・シカ)	2階	毛皮の展示
7月	夏に見られるセミとチョウ	1階正面	写真と解説の展示
	淡水にすむクラゲ、マミズクラゲ	1階正面	写真と解説の展示
	季節の花と実(7月以降の花)	中2階	写真の展示
8月	箕面国定公園で見られる昆虫・マミズクラゲ	1階正面	写真と解説の展示
	季節の花と実(8月以降の花)	中2階	写真の展示
	特定外来生物 クビアカツヤカミキリ	中2階	標本と解説の展示
9月	箕面国定公園で見られるキノコ	1階正面	写真と解説の展示
	季節の花と実(9月以降の花)	中2階	写真の展示
10月	箕面のモミジ	1階正面	写真と解説の展示
	冬に見られる野鳥	中2階	写真の展示
	季節の花と実(10月下旬から11月の植物)	中2階	写真の展示
11月	箕面のモミジ	1階正面	写真と解説の展示
	赤い実のなる植物・季節の花と実(11月半ば～12月)	中2階	写真の展示
12月	鳥たちが好みそうな木の実や花を見つけて観察しよう	1階正面	写真と解説の展示
	椿の赤い花のしたたかな戦略	1階正面	写真と解説の展示
	モミジのいろいろ	3階	標本(押し葉)と解説の展示
1月	春を告げる花、スプリングエフェメラル	1階正面	写真の展示
	英語併記(14か所)	館内14か所	管内案内・解説に英語併記
2月	季節の花と実(早春の花)	中2階	写真の展示
3月	季節の花と実(箕面のサクラ、スマレ等春の花々)	中2階	写真の展示

展示物の企画運営による学習支援 事業の実績(令和2年度)

期間	展示タイトル	場所	備考
4月	新型コロナウイルス感染症拡大防止のため入替なし		
5月	モリアオガエルの暮らしと箕面のホタル・カジカガエル	1階正面	写真と解説の展示
6月	動物の足跡テープによる一方通行表示	全館	3密防止用一方通行表示
7月	箕面国定公園で見られる蝶のいろいろ	中2階	写真と解説の展示
	セミの種類と鳴き声	中2階	写真と解説の展示
	季節の花と実	中2階	写真の展示
8月	東海自然歩道マップ・箕面国定公園マップ	1階壁面	マップ更新・展示
	箕面国定公園の昆虫と周辺の里山の昆虫たち	1階	写真の展示
	マダニ対策、今できること(国立感染症研究所HPから)	2階	注意喚起・対策の掲示
10月	箕面のモミジのいろいろ	1階正面	写真・標本と解説の展示
	箕面国定公園で見られる野鳥たち(冬鳥中心)	中2階	写真の展示
	季節の花と実(秋の植物)	中2階	写真の展示
	成虫で越冬するチョウ	中2階	標本と解説の展示
11月	箕面国定公園の野鳥たち	中2階	映像モニターの放映
	箕面国定公園の地図・歴史	1階	展示を1階右に移動・整理
12月	赤い実のなる植物	1階正面	写真・標本と解説の展示
	丑年にちなみ特定外来生物ウシガエルの駆除について	1階	写真と解説の展示
1月	季節の花と実(スプリングエフェメラル)	中2階	写真の展示
2月	スプリングエフェメラル(春の妖精)・箕面のスマレ	1階正面	写真と解説の展示 (中2階から移動)
2月	季節の花と実(この時期に見られる植物)	中2階	写真の展示
3月	明治の森箕面国定公園の自然と生き物 春	1階正面	オリジナルDVDの放映
	季節の花と実(この時期に見られる植物)	中2階	写真の展示

○箕面ビジターセンター展示物 参考資料

- (1) 国定公園周辺地形 ジオラマ
- (2) 国定公園周辺拡大図
- (3) 各種解説パネル
- (4) 標本資料
 - (a) 哺乳類、鳥類剥製
 - (b) 昆虫標本
 - (c) 石材標本
 - (d) 実物標本（木の実等）
- (5) 各種写真資料
- (6) 自然観察、野外活動、その他関係図書

展示室は、下図のとおりとなっています。
各資料の数量については、正確な数量の把握が困難なため、詳細については現地にてご確認ください。

【展示室開館時間】

4～11月 9:30～17:00（入館は、16:30まで）
12～3月 10:00～16:00（入館は15:30まで）

【休館日】

火曜日（祝日の場合は翌日）・年末年始



写真①

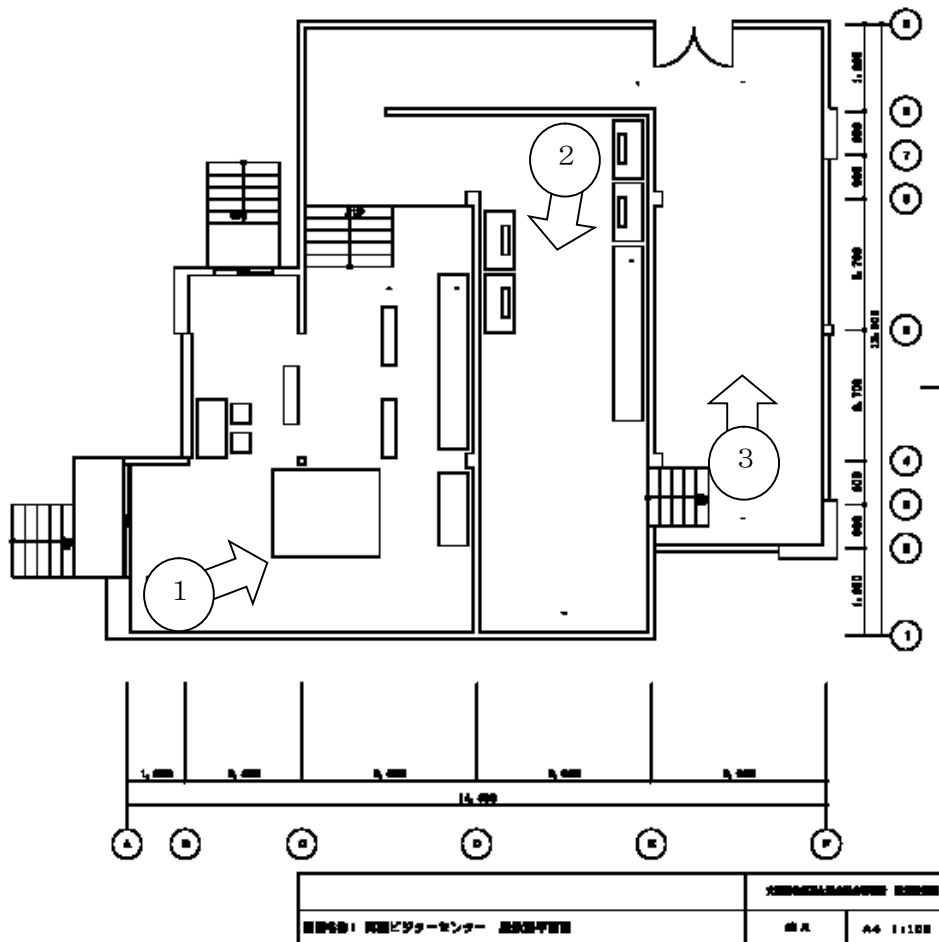


写真②



写真③

写真位置



箕面ビジターセンターに常駐する自然解説員の配置 事業の実績

	平成30年度			平成31年度 (令和元年度)			令和2年度			令和3年度 (予定)		
	月	配置人数	配置日数	月	配置人数	配置日数	月	配置人数	配置日数	月	配置人数	配置日数
	4			4	16	16	4	2	2	4	16	14
	5			5	15	12	5	7	6	5	20	15
	6			6	10	10	6	12	8	6	8	8
	7			7	14	14	7	19	14	7	15	15
	8			8	27	27	8	41	27	8	26	26
	9			9	11	11	9	14	10	9	14	14
	10	11	11	10	9	9	10	9	9	10		
	11	30	26	11	26	26	11	30	26	11		
	12	12	11	12	11	11	12	11	11	12		
	1	9	9	1	8	8	1	9	9	1		
	2	9	9	2	11	11	2	10	10	2		
	3	16	16	3	13	13	3	14	14	3		
合計		87	82		171	168		178	146		99	92