

この資料の扱いについては下記のとおりお願いします	
紙 面	平成19年3月23日朝刊から
ラ・テ	平成19年3月22日16時50分から

都市整備部総合計画課
地価調整グループ
きのした、おかい 木下、岡井 内線 4910・4911 (直通) 6944-6783

平成19年地価公示の結果について

大阪府の地価は、平成18年1月1日からの1年間で、住宅地はプラス1.9%（前年マイナス1.9%）、商業地はプラス10.3%（前年プラス1.2%）と、住宅地は平成3年以来16年ぶりに上昇に転じ、商業地は上昇率が拡大した。

配 付 資 料

	頁
1 地価公示制度の概要	1
2 平成19年地価公示標準地設定数	2
3 平成19年地価公示調査結果の概要	3
4 代表標準地における変動率	4
5 平成19年地価公示価格地域別・用途別対前年平均変動率（大阪府域）	5
6 平成19年地価公示価格市区町村別対前年平均変動率〔住宅地・商業地〕	6
7 平成19年地価公示価格高順位表〔住宅地・商業地〕	7
8 平成19年地価公示上昇率順位表〔住宅地・商業地・全用途〕	8
9 平成19年地価公示下落率順位表〔住宅地・商業地・全用途〕	9
10 平成19年地価公示価格1位地点等案内図	10
11 地価公示 大阪府価格1位地点の推移〔住宅地・商業地〕	11
12 大阪府・東京都・全国の地価動向指数グラフ〔昭和58年=100〕	12
13 平成19年地価公示都道府県別・用途別対前年平均変動率	13
14 平成19年地価公示価格高順位表（全国）〔住宅地・商業地〕	15
15 平成19年地価公示標準地上昇率順位表（全国）〔住宅地・商業地〕	16
16 平成19年地価公示標準地下落率順位表（全国）〔住宅地・商業地〕	17
17 平成19年地価公示価格一覧表（大阪府域）	別冊

地 価 公 示 制 度 の 概 要

根 拠 法 令	地価公示法第2条		
目 的	都道府県が実施している地価調査（価格時点：7月1日）とあいまって、土地取引等に対して指標を与えるとともに、公共事業の用に供する土地に対する補償金額の算定等に資することにより、適正な地価の形成に寄与する。		
実 施 主 体	国土交通省土地鑑定委員会		
価 格 時 点	毎年1月1日		
調 査 開 始 年	昭和45年		
地 点 (標 準 地 数)	調 査 年	全 国	大 阪 府
	平成15年	31,866	2,125
	平成16年	31,866	2,125
	平成17年	31,230	2,082
	平成18年	31,230	2,074
	平成19年	30,000	2,001

(参考) 地価調査〔基準地価格〕

地 点 (基 準 地 数)	調 査 年	全 国	大 阪 府
	平成14年	27,725	966
	平成15年	27,725	966
	平成16年	27,577	966
	平成17年	26,521	936
	平成18年	25,346	908

平成 1 9 年 標 準 地 設 定 数

用 途 地 域	標 準 地 設 定 数		
	平成 1 8 年	平成 1 9 年	増 減
住 宅 地	1, 3 6 8	1, 3 1 7	- 5 1
商 業 地	3 6 8	3 6 2	- 6
準 工 業 地	2 4 8	2 3 5	- 1 3
工 業 地	3 7	3 6	- 1
宅 地 見 込 地	1	1	0
市街化調整区域内宅地	4 1	4 0	- 1
林 地	1 1	1 0	- 1
大 阪 府 計	2, 0 7 4 (2, 0 6 0)	2, 0 0 1 (1, 9 8 5)	- 7 3

※ () 内は継続地点数

全 国	3 1, 2 3 0	3 0, 0 0 0	- 1, 2 3 0
-----	------------	------------	------------

平成19年地価公示結果の概要

(1)大阪府の1年間の地価の動向

① 住宅地

地域別にみると全ての地域で下落していたが、利便性がよく住環境のよいところを中心に上昇地点が大幅に増加し、全地域で上昇に転じた。

② 商業地

商業性に優れた大阪市内の高度商業地等で、大きな上昇を示すなど、上昇地点が大阪府全域で大幅に増加し、府全体で上昇率が拡大した。

(2)大阪府の短期の地価動向（代表標準地における変動率）

大阪府の各地域で、住宅地は上昇傾向となり、商業地は上昇率が拡大した。

(3)大阪府の標準地の価格上位等

① 価格上位1位

- 住宅地…大阪市天王寺区真法院町 57万円/㎡
- 商業地…大阪市北区梅田1丁目(大阪第一生命ビル) 844万円/㎡

② 対前年上昇率上位1位

- 住宅地…大阪市阿倍野区北畠1丁目 10.8%
- 商業地…大阪市北区梅田1丁目(大阪第一生命ビル) 43.1%

③ 対前年下落率上位1位

- 住宅地…泉南郡岬町淡輪 -7.6%
- 商業地…阪南市尾崎町2丁目 -3.3%

(4)全国の地価動向

① 対前年平均変動率上位1位

- 住宅地…東京都 8.0%
- 商業地…東京都 13.9%

② 対前年平均下落率上位1位

- 住宅地…香川県 -6.8%
- 商業地…秋田県 -8.3%

(5)全国の個別の標準地の価格上位等

① 価格上位1位

- 住宅地…東京都千代田区五番町 290万円/㎡
- 商業地…東京都中央区銀座4丁目 3,060万円/㎡

② 対前年上昇率上位1位

- 住宅地…東京都港区南青山5丁目 45.5%
- 商業地…東京都渋谷区神宮前5丁目 45.5%

③ 対前年下落率上位1位

- 住宅地…大分県別府市大字鶴見字南野地 -15.7%
- 商業地…高知県土佐清水市天神町 -17.9%

(6)大阪府・東京都の地価の推移

昭和58年を100とした場合の平成19年1月1日の累積指数は、大阪府の住宅地は97.5（＝昭和57年半ばとほぼ同じ）で、商業地は54.2（＝昭和47年前半とほぼ同じ）である。東京都の住宅地は、116.1（＝昭和61年前半とほぼ同じ）で、商業地は、83.2（＝昭和55年前半とほぼ同じ）である。

代表標準地における変動率

(単位:%)

(住宅地)

区 分	地点数	H18. 1. 1～ H18. 7. 1	H18. 7. 1～		
			H18. 7. 1～ H18. 10. 1	H18. 10. 1～ H19. 1. 1	H18. 7. 1～ H19. 1. 1
大 阪 市 地 域	20	1.3	0.7	0.8	1.5
北 大 阪 地 域	20	1.1	1.2	1.2	2.5
東 部 大 阪 地 域	23	1.3	1.1	1.1	2.1
南 大 阪 地 域	32	0.1	0.2	0.6	0.9
南 河 内 地 域	9	0.7	0.4	1.2	1.6
泉 州 地 域	23	-0.2	0.2	0.4	0.6
大 阪 府 全 域	95	0.8	0.7	0.9	1.6

(商業地)

区 分	地点数	H18. 1. 1～ H18. 7. 1	H18. 7. 1～		
			H18. 7. 1～ H18. 10. 1	H18. 10. 1～ H19. 1. 1	H18. 7. 1～ H19. 1. 1
大 阪 市 地 域	21	6.5	4.9	4.8	10.0
北 大 阪 地 域	4	1.8	2.1	2.2	4.4
東 部 大 阪 地 域	4	2.2	1.3	1.7	3.0
南 大 阪 地 域	6	1.6	0.8	1.5	2.3
南 河 内 地 域	2	1.6	0.6	0.4	1.0
泉 州 地 域	4	1.6	0.9	2.0	2.9
大 阪 府 全 域	35	4.6	3.4	3.6	7.2

平成19年地価公示価格地域別・用途別対前年平均変動率 [大阪府域]

(単位:%)

区 分	住宅地		商業地		準工業地		工業地		宅地見込地		市街化調整区 域内宅地	
	平成 18年	平成 19年	平成 18年	平成 19年	平成 18年	平成 19年	平成 18年	平成 19年	平成 18年	平成 19年	平成 18年	平成 19年
大阪市地域	-0.5	2.3	3.4	15.0	-0.8	2.8	-3.3	0.2	—	—	—	—
北大阪地域	-1.8	3.3	-1.5	7.6	-2.2	4.3	—	—	—	—	-8.1	-4.8
東部大阪地域	-1.0	2.5	-0.6	4.6	-1.2	3.5	-1.3	6.2	—	—	-3.9	-1.1
南大阪地域	-3.1	0.7	-2.6	2.4	-4.3	0.2	-3.6	1.1	-2.5	-0.6	-5.3	-2.0
南河内地域	-1.7	1.1	-1.9	1.6	-2.5	1.6	—	—	-2.5	-0.6	-3.5	-2.0
泉州地域	-3.7	0.5	-3.0	2.9	-4.5	0.0	-3.6	1.1	—	—	-6.3	-2.0
堺市域	-0.5	2.3	-0.5	6.0	-1.6	1.8	-2.5	1.6	—	—	-1.5	0.4
大阪市を除く大阪府域	-2.2	1.9	-1.5	4.7	-2.8	2.1	-2.4	3.7	-2.5	-0.6	-5.9	-2.7
大阪府全域	-1.9	1.9	1.2	10.3	-2.2	2.3	-2.9	1.9	-2.5	-0.6	-5.9	-2.7

平成19年地価公示価格市区町村別対前年平均変動率 [住宅地・商業地]

(単位:%)

市 町 村	住宅地		商業地	
	平成18年	平成19年	平成18年	平成19年
大 阪 市	-0.5	2.3	3.4	15.0
北 大 阪 地 域	能 勢 町	—	—	-10.2
	豊 能 町	-6.8	-0.5	—
	箕 面 市	-3.8	1.8	-3.0
	池 田 市	-2.0	3.1	-2.2
	豊 中 市	-1.6	3.7	-2.2
	吹 田 市	-1.6	2.8	0.4
	摂 津 市	-1.9	1.9	-1.2
	茨 木 市	-0.5	4.4	-0.5
	高 槻 市	-1.2	4.3	-0.9
	島 本 町	-0.6	3.3	-1.4
	北大阪地域平均	-1.8	3.3	-1.5
東 部 大 阪 地 域	枚 方 市	-1.8	1.6	-0.7
	寝 屋 川 市	-1.6	1.3	-0.8
	門 真 市	-1.2	1.1	-0.9
	守 口 市	0.2	3.2	0.7
	交 野 市	-0.2	3.2	-0.3
	四 條 畷 市	0.0	3.1	-1.2
	大 東 市	-0.1	3.9	0.0
	東 大 阪 市	-0.5	3.8	-0.4
	八 尾 市	-1.4	1.7	-1.3
	柏 原 市	-1.9	1.6	-2.0
東部大阪地域平均	-1.0	2.5	-0.6	4.6
南 河 内 地 域	松 原 市	-0.4	2.6	-0.2
	藤 井 寺 市	-0.7	2.5	-1.7
	羽 曳 野 市	-1.8	1.4	-3.1
	大 阪 狭 山 市	-1.0	2.0	-0.7
	富 田 林 市	-2.5	0.4	-3.0
	河 内 長 野 市	-1.8	0.4	-1.8
	河 南 町	-4.0	-0.4	—
	太 子 町	-3.0	-0.3	—
	千 早 赤 阪 村	-4.7	-2.3	—
南河内地域平均	-1.7	1.1	-1.9	1.6
南大阪地域平均 (南河内+泉州)	-3.1	0.7	-2.6	2.4
大阪市を除く 大阪府域	-2.2	1.9	-1.5	4.7
大 阪 府 平 均	-1.9	1.9	1.2	10.3

市 町 村	住宅地		商業地		
	平成18年	平成19年	平成18年	平成19年	
泉 州 地 域	堺 市	-0.5	2.3	-0.5	6.0
	和 泉 市	-1.8	1.8	-2.1	1.1
	高 石 市	-1.7	1.9	-2.3	3.0
	泉 大 津 市	-1.8	2.6	-2.0	1.6
	忠 岡 町	-1.8	1.7	—	—
	岸 和 田 市	-1.4	1.9	-2.4	1.3
	貝 塚 市	-7.3	-1.6	-8.1	0.0
	泉 佐 野 市	-7.5	-1.8	-8.4	-0.6
	泉 南 市	-10.9	-4.1	-9.3	-1.9
	田 尻 町	-7.7	-1.5	—	—
	熊 取 町	-7.4	-2.3	—	—
	阪 南 市	-12.2	-4.7	-9.6	-3.3
	岬 町	-14.0	-6.8	—	—
	泉州地域平均	-3.7	0.5	-3.0	2.9
大 阪 市 内 各 区	都 島 区	0.3	3.1	-0.3	7.7
	東 成 区	-1.7	1.6	-1.7	1.4
	生 野 区	-1.6	2.4	-1.1	3.9
	旭 区	1.4	2.5	0.0	0.0
	城 東 区	1.2	3.4	-3.5	0.0
	鶴 見 区	0.4	2.0	1.7	9.0
	阿 倍 野 区	2.8	3.3	1.9	10.2
	住 吉 区	-0.7	2.8	-1.9	3.1
	住 之 江 区	-2.5	1.4	-2.4	0.2
	平 野 区	-3.1	1.0	-3.2	0.9
	東 住 吉 区	-0.9	2.8	-1.3	0.0
	西 成 区	-1.8	0.4	-3.0	0.7
	此 花 区	-0.8	1.1	-1.8	3.6
	港 区	-0.9	1.1	-1.8	4.4
	大 正 区	-1.4	0.5	-2.7	1.4
	西 淀 川 区	-0.8	1.0	-1.5	2.7
	淀 川 区	-1.1	1.4	-1.8	6.2
	東 淀 川 区	-0.8	1.7	-2.4	3.4
	北 区	1.7	5.4	7.1	25.3
	福 島 区	0.2	4.1	4.0	14.1
中 央 区	2.3	5.8	7.2	24.9	
西 区	—	—	6.7	16.8	
天 王 寺 区	1.9	6.1	3.1	12.6	
浪 速 区	—	—	-0.5	10.5	
大 阪 市 平 均	-0.5	2.3	3.4	15.0	
堺 市 内 各 区	堺 区	0.6	3.4	-0.1	8.5
	中 区	-0.8	1.3	-0.7	2.7
	東 区	-1.2	2.1	0.0	2.8
	西 区	-0.8	2.3	-1.9	2.2
	南 区	-1.8	1.7	—	—
	北 区	0.4	3.3	0.0	7.6
美 原 区	-1.5	-0.2	—	—	
堺 市 平 均	-0.5	2.3	-0.5	6.0	

平成19年地価公示価格高順位表 (大阪府域)

[住宅地]		(円/m ²)	(円/m ²)	(%)		
順位	標準地番号	平成18年価格	平成19年価格	変動率	所在地	住居表示
1	天王寺-2	533,000	570,000	6.9	大阪市天王寺区真法院町117番3	「真法院町10-6」
2	大阪中央-1	494,000	522,000	5.7	大阪市中央区森ノ宮中央1丁目25番7	「森ノ宮中央1-25-5」
3	天王寺-8	480,000	511,000	6.5	大阪市天王寺区上之宮町26番18	「上之宮町3-28」
4	天王寺-6	470,000	501,000	6.6	大阪市天王寺区上本町8丁目307番10	「上本町8-7-12」
5	天王寺-9	454,000	481,000	5.9	大阪市天王寺区大道3丁目148番	「大道3-6-6」
6	大阪中央-2	452,000	479,000	6.0	大阪市中央区上町1丁目12番17	「上町1-12-18」
7	天王寺-5	435,000	460,000	5.7	大阪市天王寺区勝山2丁目91番	「勝山2-3-28」
8	天王寺-7	421,000	443,000	5.2	大阪市天王寺区上本町5丁目13番3外	「上本町5-1-3」
9	阿倍野-9	397,000	440,000	10.8	大阪市阿倍野区北島1丁目98番	「北島1-6-17」
10	天王寺-4	407,000	430,000	5.7	大阪市天王寺区味原町7番19	「味原町3-11」

[商業地]		(円/m ²)	(円/m ²)	(%)		
順位	標準地番号	平成18年価格	平成19年価格	変動率	所在地	住居表示
1	大阪北5-29	5,900,000	8,440,000	43.1	大阪市北区梅田1丁目2番	「梅田1-8-17」 (大阪第一生命ビル)
2	大阪北5-1	6,000,000	8,340,000	39.0	大阪市北区角田町12番1外	「角田町7-10」 (HEPビル)
3	大阪中央5-18	4,800,000	6,750,000	40.6	大阪市中央区西心斎橋1丁目8番	「西心斎橋1-4-5」 (御堂筋ビル)
4	大阪中央5-41	4,700,000	6,500,000	38.3	大阪市中央区南船場4丁目41番5外	「南船場4-4-21」 (りそな船場ビル)
5	大阪中央5-1	4,100,000	5,550,000	35.4	大阪市中央区備後町3丁目28番外	「備後町3-6-2」 (KFセンタービル)
6	大阪北5-2	4,200,000	5,540,000	31.9	大阪市北区堂島1丁目2番1外	「堂島1-1-25」 (新山本ビル)
7	大阪中央5-36	4,100,000	5,460,000	33.2	大阪市中央区難波3丁目27番27外	「難波3-6-11」 (積和MAST難波ビル)
8	大阪中央5-23	3,550,000	4,730,000	33.2	大阪市中央区心斎橋筋2丁目39番1	「心斎橋筋2-8-5」 (ヤマハ心斎橋店)
9	大阪中央5-15	3,370,000	4,360,000	29.4	大阪市中央区難波1丁目14番22	「難波1-8-1」 (スターボックス)
10	大阪中央5-40	1,900,000	2,470,000	30.0	大阪市中央区本町3丁目22番1外	「本町3-2-8」 (牧村本町ビル)

平成19年地価公示上昇率順位表 (大阪府域)

[住宅地]		(円/m ²)	(円/m ²)	(%)		
順位	標準地番号	平成18年価格	平成19年価格	変動率	所在地	住居表示
1	阿倍野-9	397,000	440,000	10.8	大阪市阿倍野区北畠1丁目98番	「北畠1-6-17」
2	池田-7	218,000	237,000	8.7	池田市城南1丁目94番	「城南1-3-15」
3	豊中-34	175,000	190,000	8.6	豊中市上新田2丁目1462番1内	「上新田2-7-28」
4	守口-12	238,000	257,000	8.0	守口市梅町28番4	「梅町10-13」
5	東大阪-40	173,000	186,000	7.5	東大阪市鴻池町1丁目766番25	「鴻池町1-22-27」
6	東大阪-42	165,000	177,000	7.3	東大阪市南鴻池町2丁目1985番153	「南鴻池町2-12-15」
7	東大阪-10	167,000	179,000	7.2	東大阪市鴻池本町893番5	「鴻池本町11-5」
8	阿倍野-11	336,000	360,000	7.1	大阪市阿倍野区文の里3丁目59番2外	「文の里3-7-30」
8	天王寺-1	393,000	421,000	7.1	大阪市天王寺区玉造本町7番14	「玉造本町6-14」
8	大阪北-1	379,000	406,000	7.1	大阪市北区天満1丁目22番	「天満1-11-14」

[商業地]		(円/m ²)	(円/m ²)	(%)		
順位	標準地番号	平成18年価格	平成19年価格	変動率	所在地	住居表示
1	大阪北5-29	5,900,000	8,440,000	43.1	大阪市北区梅田1丁目2番	「梅田1-8-17」
2	大阪中央5-18	4,800,000	6,750,000	40.6	大阪市中央区西心斎橋1丁目8番	「西心斎橋1-4-5」
3	大阪北5-1	6,000,000	8,340,000	39.0	大阪市北区角田町12番1外	「角田町7-10」
4	大阪中央5-41	4,700,000	6,500,000	38.3	大阪市中央区南船場4丁目41番5外	「南船場4-4-21」
5	大阪北5-16	1,450,000	2,000,000	37.9	大阪市北区茶屋町20番17	「茶屋町12-6」
6	大阪中央5-1	4,100,000	5,550,000	35.4	大阪市中央区備後町3丁目28番外	「備後町3-6-2」
7	吹田5-2	666,000	900,000	35.1	吹田市豊津町14番10	「豊津町14-10」
8	吹田5-7	520,000	700,000	34.6	吹田市江坂町1丁目22番3外	「江坂町1-22-12」
9	大阪中央5-23	3,550,000	4,730,000	33.2	大阪市中央区心斎橋筋2丁目39番1	「心斎橋筋2-8-5」
9	大阪中央5-36	4,100,000	5,460,000	33.2	大阪市中央区難波3丁目27番27外	「難波3-6-11」

[全用途] (林地除く)		(円/m ²)	(円/m ²)	(%)			
順位	標準地番号	平成18年価格	平成19年価格	変動率	所在地	住居表示	用途
1	大阪北5-29	5,900,000	8,440,000	43.1	大阪市北区梅田1丁目2番	「梅田1-8-17」	商業
2	大阪中央5-18	4,800,000	6,750,000	40.6	大阪市中央区西心斎橋1丁目8番	「西心斎橋1-4-5」	商業
3	大阪北5-1	6,000,000	8,340,000	39.0	大阪市北区角田町12番1外	「角田町7-10」	商業
4	大阪中央5-41	4,700,000	6,500,000	38.3	大阪市中央区南船場4丁目41番5外	「南船場4-4-21」	商業
5	大阪北5-16	1,450,000	2,000,000	37.9	大阪市北区茶屋町20番17	「茶屋町12-6」	商業
6	大阪中央5-1	4,100,000	5,550,000	35.4	大阪市中央区備後町3丁目28番外	「備後町3-6-2」	商業
7	吹田5-2	666,000	900,000	35.1	吹田市豊津町14番10	「豊津町14-10」	商業
8	吹田5-7	520,000	700,000	34.6	吹田市江坂町1丁目22番3外	「江坂町1-22-12」	商業
9	大阪中央5-23	3,550,000	4,730,000	33.2	大阪市中央区心斎橋筋2丁目39番1	「心斎橋筋2-8-5」	商業
9	大阪中央5-36	4,100,000	5,460,000	33.2	大阪市中央区難波3丁目27番27外	「難波3-6-11」	商業

平成19年地価公示下落率順位表 (大阪府域)

[住宅地] (円/m²) (円/m²) (%)

順位	標準地番号	平成18年価格	平成19年価格	変動率	所在地	住居表示
1	岬-1	32,800	30,300	-7.6	岬町淡輪1694番85	
2	岬-4	34,700	32,100	-7.5	岬町深日1868番50外	
3	岬-7	31,200	28,900	-7.4	岬町多奈川谷川2206番2外	
4	岬-6	35,500	32,900	-7.3	岬町淡輪4347番1	
5	岬-8	49,500	46,000	-7.1	岬町3026番67	
6	岬-2	37,000	34,400	-7.0	岬町淡輪800番9	
6	岬-9	38,400	35,700	-7.0	岬町淡輪1521番5	
8	岬-3	36,200	33,700	-6.9	岬町深日666番1	
8	岬-12	43,300	40,300	-6.9	岬町淡輪3426番53	
10	阪南-1	40,900	38,100	-6.8	阪南市箱の浦2604番433	
10	岬-11	29,400	27,400	-6.8	岬町深日2579番5	

[商業地] (円/m²) (円/m²) (%)

順位	標準地番号	平成18年価格	平成19年価格	変動率	所在地	住居表示
1	阪南5-1	78,300	75,700	-3.3	阪南市尾崎町2丁目94番7	「尾崎町2-2-16」
2	泉南5-1	69,500	67,800	-2.4	泉南市新家2928番4	
3	泉佐野5-3	105,000	103,000	-1.9	泉佐野市若宮町4564番7	「若宮町2-13」
4	泉南5-2	69,500	68,500	-1.4	泉南市樽井6丁目1742番6	「樽井6-26-22」
5	泉佐野5-1	144,000	144,000	0.0	泉佐野市上町3丁目933番3内	「上町3-1-1」
	外30地点			0.0		

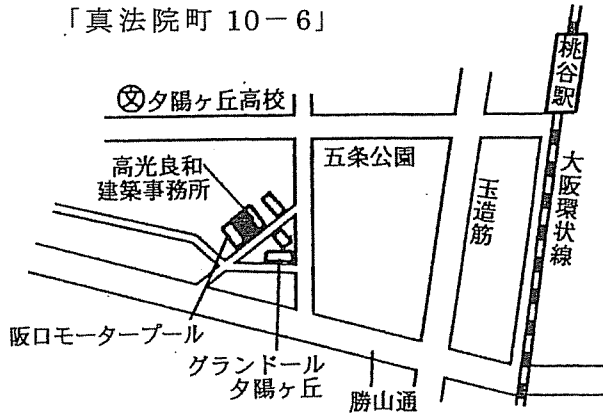
[全用途] (林地除く) (円/m²) (円/m²) (%)

順位	標準地番号	平成18年価格	平成19年価格	変動率	所在地	住居表示	用途
1	能勢10-2	19,800	17,800	-10.1	能勢町宿野138番85		調区内宅地
2	能勢10-1	15,200	14,000	-7.9	能勢町山辺69番		調区内宅地
3	岬-1	32,800	30,300	-7.6	岬町淡輪1694番85		住宅
4	岬-4	34,700	32,100	-7.5	岬町深日1868番50外		住宅
5	岬-7	31,200	28,900	-7.4	岬町多奈川谷川2206番2外		住宅
6	岬-6	35,500	32,900	-7.3	岬町淡輪4347番1		住宅
7	岬-8	49,500	46,000	-7.1	岬町3026番67		住宅
8	岬-2	37,000	34,400	-7.0	岬町淡輪800番9		住宅
8	岬-9	38,400	35,700	-7.0	岬町淡輪1521番5		住宅
10	岬-3	36,200	33,700	-6.9	岬町深日666番1		住宅
10	岬-12	43,300	40,300	-6.9	岬町淡輪3426番53		住宅

平成19年地価公示価格1位地点等案内図

住宅地価格1位地点

天王寺-2 [6.9% 570,000円]
 大阪市天王寺区真法院町117番3
 「真法院町10-6」



JR大阪環状線桃谷駅の南西方約750m

住宅地上昇率1位地点

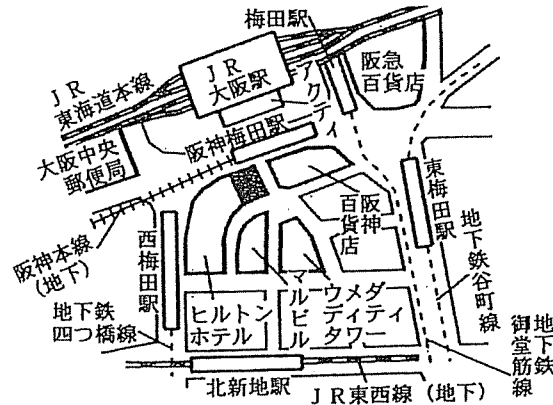
阿倍野-9 [10.8%]
 大阪市阿倍野区北島1丁目98番
 「北島1-6-17」



阪堺電軌上町線北島駅の東方約100m

商業地価格1位・変動率1位地点

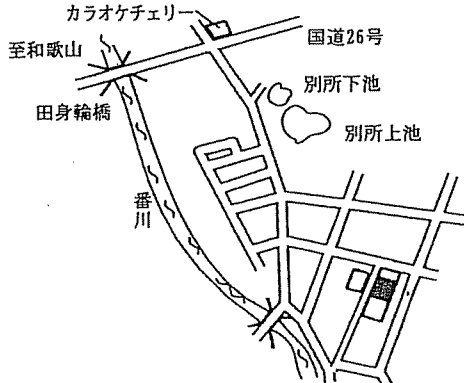
大阪北5-29 [43.1% 8,440,000円]
 大阪市北区梅田1丁目2番
 「梅田1-8-17」(大阪第一生命ビル)



JR東海道本線大阪駅に近接

住宅地の下落率1位地点

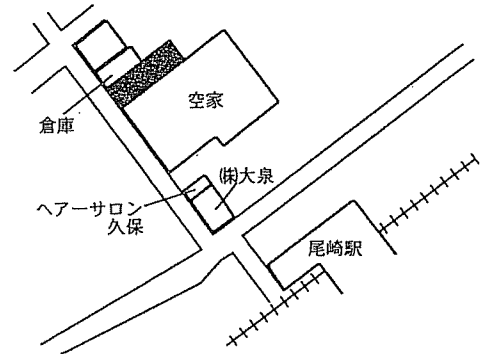
岬-1 [-7.6%]
 岬町淡輪1694番85
 カラオケチェリー



南海本線淡輪駅の南東方約1.4km

商業地の下落率1位地点

阪南5-1 [-3.3%]
 阪南市尾崎町2丁目94番7
 「尾崎町2-2-16」(トグチビル)



南海本線尾崎駅の北西方約60m

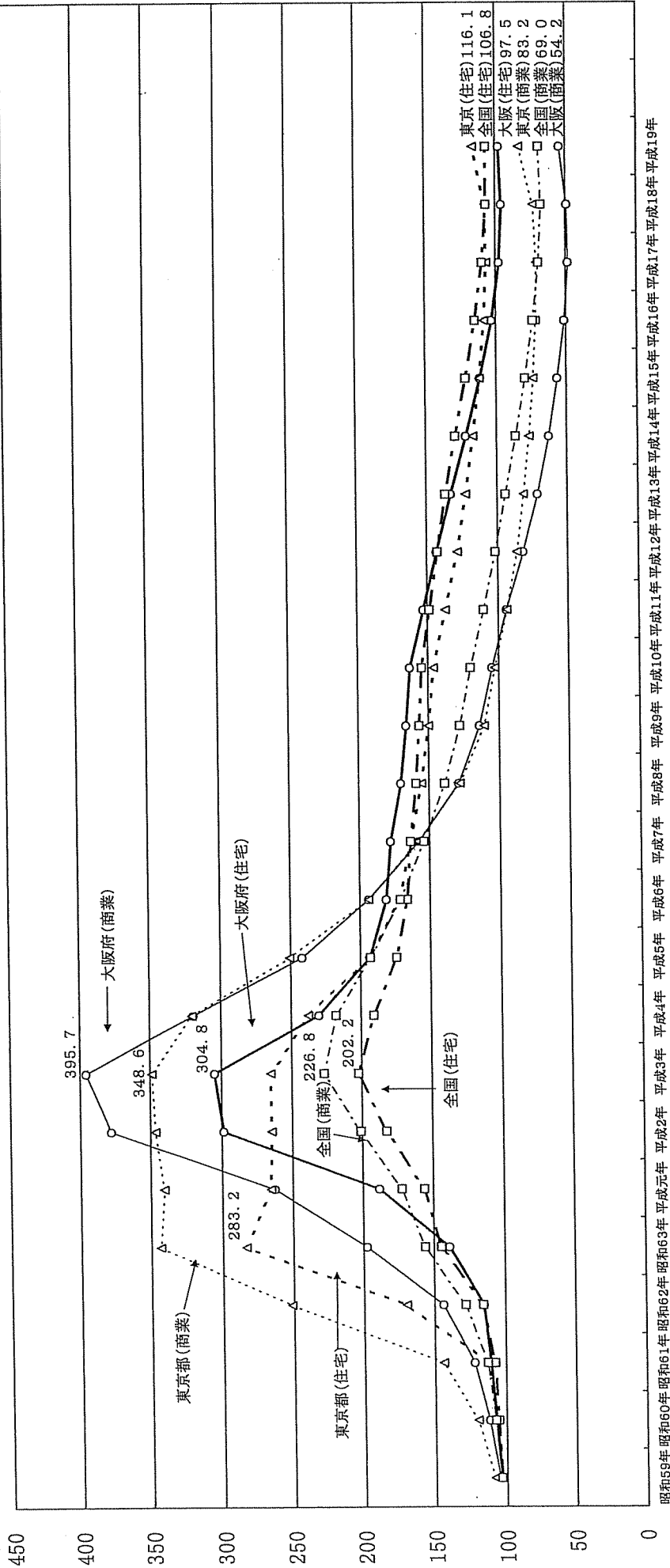
地価公示 大阪府価格1位地点の推移(住宅地・商業地)

公示年		住宅地	商業地
昭和58年	標準地番号	天王寺 -6	大阪北 5-2 (新阪急ビル)
	所在地	大阪市天王寺区上汐町6丁目55番	大阪市北区梅田1丁目8番1
	価格(円/m ²)	515,000	6,300,000
平成元年	標準地番号	大阪北 -2	大阪北 5-2 (新阪急ビル)
	所在地	大阪市北区天満1丁目43番7外	大阪市北区梅田1丁目8番1
	価格(円/m ²)	1,840,000	31,500,000
平成2年	標準地番号	大阪北 -2	大阪北 5-2 (新山本ビル)
	所在地	大阪市北区天満1丁目43番7外	大阪市北区堂島1丁目2番1外
	価格(円/m ²)	2,400,000	33,000,000
平成3年	標準地番号	大阪北 -2	大阪北 5-2 (新山本ビル)
	所在地	大阪市北区天満1丁目43番7外	大阪市北区堂島1丁目2番1外
	価格(円/m ²)	2,600,000	35,000,000
平成4年	標準地番号	大阪北 -2	大阪北 5-2 (新山本ビル)
	所在地	大阪市北区天満1丁目43番7外	大阪市北区堂島1丁目2番1外
	価格(円/m ²)	2,120,000	30,000,000
平成5年	標準地番号	大阪北 -2	大阪北 5-1 (ナビオ阪急)
	所在地	大阪市北区天満1丁目43番7外	大阪市北区角田町12番1外
	価格(円/m ²)	1,700,000	23,000,000
平成6年	標準地番号	大阪北 -2	大阪北 5-1 (ナビオ阪急)
	所在地	大阪市北区天満1丁目43番7外	大阪市北区角田町12番1外
	価格(円/m ²)	1,350,000	17,300,000
平成7年	標準地番号	大阪北 -2	大阪北 5-1 (ナビオ阪急)
	所在地	大阪市北区天満1丁目43番7外	大阪市北区角田町12番1外
	価格(円/m ²)	1,070,000	11,600,000
平成8年	標準地番号	大阪北 -2	大阪北 5-1 (ナビオ阪急)
	所在地	大阪市北区天満1丁目43番7外	大阪市北区角田町12番1外
	価格(円/m ²)	810,000	9,000,000
平成9年	標準地番号	大阪北 -2	大阪北 5-1 (ナビオ阪急)
	所在地	大阪市北区天満1丁目43番7外	大阪市北区角田町12番1外
	価格(円/m ²)	700,000	7,800,000
平成10年	標準地番号	大阪北 -2	大阪北 5-1 (ナビオ阪急)
	所在地	大阪市北区天満1丁目43番7外	大阪市北区角田町12番1外
	価格(円/m ²)	665,000	7,160,000
平成11年	標準地番号	大阪北 -2	大阪北 5-1 (HEPナビオ)
	所在地	大阪市北区天満1丁目43番7外	大阪市北区角田町12番1外
	価格(円/m ²)	627,000	6,500,000
平成12年	標準地番号	天王寺 -6	大阪北 5-1 (HEPナビオ)
	所在地	大阪市天王寺区上本町8丁目307番10	大阪市北区角田町12番1外
	価格(円/m ²)	575,000	5,600,000
平成13年	標準地番号	天王寺 -6	大阪北 5-1 (HEPナビオ)
	所在地	大阪市天王寺区上本町8丁目307番10	大阪市北区角田町12番1外
	価格(円/m ²)	525,000	5,040,000
平成14年	標準地番号	天王寺 -2	大阪北 5-1 (HEPナビオ)
	所在地	大阪市天王寺区真法院町117番3	大阪市北区角田町12番1外
	価格(円/m ²)	510,000	4,990,000
平成15年	標準地番号	天王寺 -2	大阪北 5-1 (HEPナビオ)
	所在地	大阪市天王寺区真法院町117番3	大阪市北区角田町12番1外
	価格(円/m ²)	510,000	4,990,000
平成16年	標準地番号	天王寺 -2	大阪北 5-1 (HEPナビオ)
	所在地	大阪市天王寺区真法院町117番3	大阪市北区角田町12番1外
	価格(円/m ²)	510,000	4,990,000
平成17年	標準地番号	天王寺 -2	大阪北 5-1 (HEPナビオ)
	所在地	大阪市天王寺区真法院町117番3	大阪市北区角田町12番1外
	価格(円/m ²)	520,000	5,050,000
平成18年	標準地番号	天王寺 -2	大阪北 5-1 (HEPナビオ)
	所在地	大阪市天王寺区真法院町117番3	大阪市北区角田町12番1外
	価格(円/m ²)	533,000	6,000,000
平成19年	標準地番号	天王寺 -2	大阪北 5-29 (大阪第一生命ビル)
	所在地	大阪市天王寺区真法院町117番3	大阪市北区梅田1丁目2番
	価格(円/m ²)	570,000	8,440,000

*昭和58年を掲載しているのは、「地価動向指数グラフ(P12)」の基準年となっているためである。

大阪府・東京都・全国の地価動向(地価公示)

(指数)



公示年	昭和58年	昭和59年	昭和60年	昭和61年	昭和62年	昭和63年	平成元年	平成2年	平成3年	平成4年	平成5年	平成6年	平成7年	平成8年	平成9年	平成10年	平成11年	平成12年	平成13年	平成14年	平成15年	平成16年	平成17年	平成18年	平成19年
大阪府(住宅)	100.0	103.5	106.9	110.4	115.2	138.9	188.2	298.5	304.8	230.1	193.3	181.1	177.9	170.0	166.0	163.0	152.9	142.9	132.8	121.9	111.5	103.0	97.5	95.6	97.5
大阪府(商業)	100.0	104.7	111.7	122.2	143.6	197.5	262.6	377.9	395.7	319.7	241.7	193.8	157.4	129.1	114.1	104.7	94.1	81.5	71.1	62.6	56.3	51.2	48.5	49.1	54.2
東京都(住宅)	100.0	102.9	105.9	112.7	169.6	283.2	265.3	264.5	264.8	237.5	193.6	171.5	163.4	155.3	150.0	146.1	137.2	128.4	122.4	116.7	112.0	108.5	106.6	107.5	116.1
東京都(商業)	100.0	108.4	120.1	143.6	251.2	343.4	340.7	346.5	348.6	320.7	250.5	193.9	158.0	128.3	110.7	102.7	93.7	86.2	80.9	76.6	73.6	71.6	71.0	73.0	83.2
全国(住宅)	100.0	103.0	105.3	107.6	115.8	144.7	156.1	182.7	202.2	190.9	174.3	166.1	163.4	159.2	156.6	154.4	148.6	142.5	136.5	129.4	121.9	114.9	109.7	106.7	106.8
全国(商業)	100.0	103.5	107.4	112.9	128.0	156.1	172.2	200.9	226.8	217.8	192.9	171.1	154.0	138.9	128.1	120.3	110.5	101.7	94.1	86.3	79.4	73.5	69.4	67.5	69.0

・公示価格(価格時点:1月1日)

・上段:対前年変動率(%),下段:指数(昭和58年=100)

都道府県別・用途別対前年変動率

(変動率、単位：%)

都道府県	住宅地			宅地見込地			商業地		
	平成18年 変動率	平成19年		平成18年 変動率	平成19年		平成18年 変動率	平成19年	
		変動率	地点数		変動率	地点数		変動率	地点数
全 国	△ 2.7	0.1	19,300	△ 6.3	△ 4.3	70	△ 2.7	2.3	6,396
北 海 道	△ 3.1	△ 1.2	952	△10.1	△ 9.6	2	△ 3.3	0.8	359
青 森	△ 4.4	△ 3.9	190	△ 4.9	△ 4.3	2	△10.0	△ 7.8	61
岩 手	△ 3.8	△ 3.3	134	△ 6.3	△ 4.7	1	△ 8.0	△ 7.4	57
宮 城	△ 5.2	△ 2.6	432	△ 7.9	△ 5.2	3	△ 5.1	2.7	139
秋 田	△ 5.2	△ 4.4	141	△ 9.6	—	—	△10.1	△ 8.3	53
山 形	△ 5.2	△ 4.7	138	△ 6.9	△ 5.8	2	△ 7.5	△ 6.2	57
福 島	△ 4.2	△ 3.1	329	△ 8.7	△ 5.5	4	△ 5.7	△ 3.8	105
茨 城	△ 5.7	△ 3.6	524	△ 8.6	△ 6.5	2	△ 7.3	△ 4.4	126
栃 木	△ 4.9	△ 3.2	311	—	—	—	△ 7.3	△ 4.5	80
群 馬	△ 3.5	△ 2.3	271	—	—	—	△ 5.8	△ 4.0	99
埼 玉	△ 1.7	0.7	1,090	△ 2.7	△ 0.8	2	△ 1.8	1.9	205
千 葉	△ 1.5	1.6	1,089	△ 5.3	△ 1.1	7	△ 0.8	3.6	194
東 京	0.8	8.0	1,858	△ 5.3	—	—	2.9	13.9	932
神 奈 川	△ 1.9	1.7	1,565	△ 4.7	△ 1.2	2	△ 1.9	4.1	376
新 潟	△ 4.3	△ 2.6	301	—	—	—	△ 6.5	△ 4.4	114
富 山	△ 4.4	△ 3.2	147	△ 7.7	△ 5.5	2	△ 6.3	△ 4.1	63
石 川	△ 4.4	△ 2.3	154	△ 5.1	△ 3.0	2	△ 5.5	△ 2.5	58
福 井	△ 5.3	△ 5.1	90	—	—	—	△ 7.7	△ 6.5	40
山 梨	△ 6.5	△ 3.4	124	—	—	—	△ 7.7	△ 4.3	49
長 野	△ 5.4	△ 4.0	226	—	—	—	△ 6.5	△ 4.5	99
岐 阜	△ 5.7	△ 3.2	256	△ 7.1	△ 3.2	1	△ 6.9	△ 3.7	94
静 岡	△ 2.9	△ 1.0	468	—	—	—	△ 3.0	△ 0.6	166
愛 知	△ 1.1	1.9	1,294	△ 5.8	△ 1.5	4	0.9	7.6	511
三 重	△ 4.7	△ 2.9	294	△ 6.2	△ 3.9	2	△ 6.2	△ 3.5	95
滋 賀	△ 1.9	1.2	211	—	—	—	△ 2.4	2.1	97
京 都	△ 1.8	1.6	474	△ 8.4	—	—	1.7	7.7	138
大 阪	△ 1.9	1.9	1,308	△ 2.5	△ 0.6	1	1.2	10.3	360
兵 庫	△ 2.0	0.8	974	△ 2.3	△ 1.0	1	△ 2.8	1.3	204
和 歌 山	△ 2.8	△ 0.2	325	△ 5.5	△ 2.6	3	△ 3.5	△ 0.6	60
	△ 5.5	△ 3.7	134	△13.5	△10.6	1	△ 7.1	△ 4.7	60
鳥 取	△ 4.9	△ 3.7	89	△11.9	△ 8.8	2	△ 6.5	△ 5.1	34
島 根	△ 1.4	△ 1.6	100	△ 2.2	△ 5.8	2	△ 5.2	△ 4.3	41
岡 山	△ 3.5	△ 1.4	270	△ 3.9	△ 3.0	2	△ 2.8	△ 0.9	102
広 島	△ 4.4	△ 2.5	472	△ 6.3	△ 9.6	1	△ 4.6	△ 1.6	156
山 口	△ 4.7	△ 3.8	219	△ 4.8	△ 4.5	4	△ 6.3	△ 4.6	90
徳 島	△ 6.6	△ 5.3	93	△ 6.3	—	—	△ 8.2	△ 5.8	30
香 川	△ 6.6	△ 6.8	127	—	—	—	△ 8.3	△ 7.4	52
愛 媛	△ 3.1	△ 2.1	173	△ 5.6	△ 5.7	1	△ 3.7	△ 1.2	82
高 知	△ 2.4	△ 2.9	104	0.0	△ 1.9	1	△ 7.5	△ 6.4	44
福 岡	△ 4.2	△ 2.6	689	△ 5.1	△ 7.8	1	△ 5.7	△ 0.4	240
佐 賀	△ 2.4	△ 2.1	90	△ 2.5	△ 2.2	1	△ 4.9	△ 3.8	40
長 崎	△ 5.3	△ 4.4	192	△ 7.7	△ 7.5	3	△ 7.3	△ 6.0	75
熊 本	△ 5.8	△ 4.4	200	△ 8.0	△ 7.8	2	△ 7.4	△ 5.6	68
大 分	△ 4.8	△ 4.6	170	△ 8.9	△ 7.3	3	△ 5.5	△ 4.4	74
宮 崎	△ 1.4	△ 1.0	160	—	0.0	1	△ 3.9	△ 2.8	61
鹿 児 島	△ 1.7	△ 1.9	214	△ 1.2	△ 1.2	1	△ 3.7	△ 3.2	100
沖 縄	△ 4.0	△ 2.3	134	△ 5.6	△ 3.1	1	△ 4.1	△ 1.8	56

(変動率、単位：%)

都道府県	準工業地			工業地			市街化調整区域内宅地		
	平成18年 変動率	平成19年		平成18年 変動率	平成19年		平成18年 変動率	平成19年	
		変動率	地点数		変動率	地点数		変動率	地点数
全 国	△ 3.2	0.2	1,685	△ 4.9	△ 1.8	700	△ 4.1	△ 2.7	1,484
北 海 道	△ 3.5	△ 1.3	94	△ 6.9	△ 4.5	39	△ 5.0	△ 4.2	103
青 森	△ 5.5	△ 4.4	15	△ 4.6	△ 4.3	11	△ 5.0	△ 4.7	30
岩 手	△ 5.8	△ 4.9	6	△ 6.6	△ 6.7	2	△ 3.5	△ 3.5	8
宮 城	△ 7.8	△ 5.9	19	△ 7.8	△ 4.9	14	△ 6.6	△ 5.1	34
秋 田	△ 9.0	△ 7.9	7	△ 7.8	△ 8.8	5	△ 3.4	△ 3.4	9
山 形	△ 6.8	△ 5.4	8	△ 8.6	△ 6.8	7	△ 4.2	△ 3.8	12
福 島	△ 4.9	△ 3.9	14	△ 6.4	△ 4.4	17	△ 3.6	△ 2.8	36
茨 城	△ 6.8	△ 5.3	23	△ 4.9	△ 3.5	20	△ 2.9	△ 2.1	104
栃 木	△ 6.4	△ 4.1	29	△ 7.1	△ 4.6	18	△ 1.8	△ 1.2	71
群 馬	△ 4.6	△ 2.9	32	△ 4.9	△ 4.2	11	△ 2.9	△ 2.1	27
埼 玉	△ 2.1	1.1	97	△ 3.6	0.5	15	△ 6.8	△ 2.9	78
千 葉	△ 3.0	1.3	54	△ 5.1	1.2	46	△ 5.0	△ 2.1	62
東 京	0.6	8.3	205	△ 1.4	5.0	24	△ 3.6	0.0	13
神 奈 川	△ 2.5	0.9	87	△ 4.9	△ 0.9	49	△ 3.7	△ 1.4	39
新 潟	△ 6.5	△ 4.4	21	△ 7.4	△ 5.5	9	△ 5.1	△ 3.9	39
富 山	△ 6.1	△ 4.3	21	△ 3.4	△ 1.3	10	△ 5.1	△ 3.8	15
石 川	△ 5.5	△ 2.7	22	△ 5.1	△ 2.0	8	△ 3.7	△ 2.0	12
福 井	△ 6.8	△ 5.8	11	△ 9.6	△ 7.1	3	△ 5.4	△ 6.1	7
山 梨	△ 7.8	△ 2.5	3	△ 7.7	△ 4.0	2	△ 6.0	△ 3.5	4
長 野	△ 5.2	△ 3.8	11	△ 8.6	△ 6.7	5	△ 8.6	△ 5.9	19
岐 阜	△ 6.6	△ 2.9	27	△ 6.9	△ 3.0	10	△ 7.2	△ 5.0	17
静 岡	△ 3.2	△ 1.1	32	△ 2.8	△ 0.5	25	△ 4.7	△ 3.2	76
愛 知	△ 2.1	0.3	204	△ 1.9	1.3	69	△ 3.0	△ 1.6	107
三 重	△ 5.6	△ 3.2	24	△ 6.3	△ 3.5	26	△ 3.7	△ 2.3	32
滋 賀	△ 2.7	1.9	17	△ 5.3	△ 0.7	18	△ 2.4	△ 0.7	51
京 都	△ 1.9	1.7	38	△ 2.3	2.6	22	△ 4.3	△ 2.0	44
大 阪	△ 2.2	2.3	231	△ 2.9	1.9	36	△ 5.9	△ 2.7	39
兵 庫	△ 3.6	△ 0.4	61	△ 5.1	△ 1.5	36	△ 4.7	△ 2.8	74
奈 良	△ 3.7	△ 1.1	25	△ 4.4	△ 1.6	3	△ 3.3	△ 1.2	39
和 歌 山	△ 6.5	△ 3.5	6	△ 9.1	△ 8.7	2	△ 7.6	△ 5.9	6
鳥 取	△ 6.1	△ 5.0	6	△ 7.7	△ 6.7	4	△ 3.5	△ 3.0	11
島 根	△ 3.6	△ 3.6	4	△ 4.7	△ 3.9	2	△ 0.1	△ 0.1	8
岡 山	△ 4.1	△ 1.5	43	△ 3.9	△ 1.5	11	△ 4.5	△ 2.8	44
広 島	△ 5.1	△ 3.0	34	△ 4.4	△ 1.3	22	△ 3.5	△ 2.9	37
山 口	△ 5.5	△ 4.2	14	△ 3.9	△ 3.1	15	△ 2.7	△ 2.4	21
徳 島	△ 7.0	△ 5.6	9	△ 10.6	△ 8.6	5	△ 5.4	△ 5.1	18
香 川	△ 9.3	△ 8.9	13	△ 10.7	△ 9.7	8	-----	-----	-----
愛 媛	△ 3.7	△ 1.7	11	△ 5.1	△ 3.2	9	△ 4.5	△ 4.2	13
高 知	△ 3.7	△ 3.0	4	△ 12.2	△ 10.8	2	△ 1.9	△ 2.6	10
福 岡	△ 5.7	△ 3.4	48	△ 8.6	△ 6.1	27	△ 4.1	△ 3.5	38
佐 賀	△ 3.7	△ 2.7	8	△ 3.5	△ 3.3	1	△ 2.6	△ 2.7	8
長 崎	△ 6.5	△ 5.4	9	△ 5.6	△ 4.9	7	△ 2.4	△ 2.2	20
熊 本	△ 5.9	△ 4.8	12	△ 6.9	△ 5.1	7	△ 3.9	△ 3.6	11
大 分	△ 6.2	△ 5.5	9	△ 4.2	△ 3.3	6	△ 1.7	△ 2.0	11
宮 崎	△ 4.4	△ 3.1	10	△ 2.5	△ 2.3	7	△ 2.1	△ 0.7	15
鹿 児 島	△ 3.4	△ 3.4	4	△ 2.8	△ 4.3	3	△ 1.7	△ 1.6	6
沖 縄	△ 4.4	△ 2.1	3	△ 3.4	△ 1.3	2	△ 3.9	△ 3.4	6

公示価格高順位表 (全国)

(価格：円/㎡、変動率：%)

順位	住 宅 地			平成18年公示価格 円/㎡	平成19年公示価格 円/㎡	変動率 %
	標準地番号	都道府県	標準地の所在地			
1	千代田-3	東京都	千代田区五番町12番6	2,500,000	2,900,000	16.0
2	港-22	東京都	港区赤坂1丁目1424番1外 『赤坂1-14-11』	2,110,000	2,750,000	30.3
3	千代田-1	東京都	千代田区三番町6番25	1,890,000	2,250,000	19.0
4	千代田-2	東京都	千代田区一番町16番3	1,860,000	2,150,000	15.6
5	千代田-5	東京都	千代田区九段北2丁目6番26 『九段北2-3-25』	1,760,000	2,050,000	16.5
6	港-23	東京都	港区南青山5丁目306番 『南青山5-5-11』	1,340,000	1,950,000	45.5
7	千代田-10	東京都	千代田区平河町2丁目2番23 『平河町2-4-13』	1,610,000	1,900,000	18.0
8	港-1	東京都	港区赤坂6丁目1911番 『赤坂6-19-23』	1,540,000	1,880,000	22.1
8	港-13	東京都	港区元麻布2丁目138番9外 『元麻布2-3-24』	1,410,000	1,880,000	33.3
10	千代田-4	東京都	千代田区富士見2丁目21番1外 『富士見2-15-5』	1,630,000	1,850,000	13.5
10	港-2	東京都	港区六本木5丁目367番1 『六本木5-13-1』	1,500,000	1,850,000	23.3
10	港-3	東京都	港区南青山4丁目342番外 『南青山4-20-4』	1,300,000	1,850,000	42.3

(価格：円/㎡、変動率：%)

順位	商 業 地			平成18年公示価格 円/㎡	平成19年公示価格 円/㎡	変動率 %
	標準地番号	都道府県	標準地の所在地			
1	中央5-22	東京都	中央区銀座4丁目2番4 『銀座4-5-6』 (山野楽器銀座本店)	23,000,000	30,600,000	33.0
2	千代田5-42	東京都	千代田区丸の内2丁目2番1外 『丸の内2-4-1』 (丸の内ビルディング)	24,400,000	29,500,000	20.9
3	中央5-23	東京都	中央区銀座6丁目2番3外 『銀座6-9-5』 (ギンザコマツビル)	20,000,000	26,400,000	32.0
4	中央5-41	東京都	中央区銀座5丁目101番1外 『銀座5-3-1』 (ソニービル)	19,400,000	25,800,000	33.0
5	千代田5-55	東京都	千代田区丸の内1丁目8番6外 『丸の内1-3-2』 (三井住友銀行大手町本部ビル)	18,800,000	22,800,000	21.3
6	千代田5-19	東京都	千代田区丸の内3丁目14番1 『丸の内3-2-2』 (東京商工会議所ビル)	17,200,000	21,100,000	22.7
6	千代田5-49	東京都	千代田区大手町1丁目3番3外 『大手町1-7-2』 (東京サンケイビル)	17,200,000	21,100,000	22.7
8	千代田5-66	東京都	千代田区丸の内1丁目2番2 『丸の内1-4-4』 (住友信託銀行東京ビル)	17,300,000	20,900,000	20.8
9	千代田5-45	東京都	千代田区有楽町2丁目4番1外 『有楽町2-2-3』 (ニュートーキービル)	16,000,000	19,200,000	20.0
10	中央5-5	東京都	中央区京橋1丁目1番1外 『京橋1-1-1』 (八重洲ダイビル)	14,600,000	19,000,000	30.1

上昇率順位表 (全国)

(価格：円/㎡、変動率：%)

順位	住 宅 地					
	標準地番号	都道府県	標準地の所在地	平成18年公示価格 円/㎡	平成19年公示価格 円/㎡	変動率 %
1	港-23	東京都	港区南青山5丁目306番 『南青山5-5-11』	1,340,000	1,950,000	45.5
2	港-3	東京都	港区南青山4丁目342番外 『南青山4-20-4』	1,300,000	1,850,000	42.3
3	渋谷-23	東京都	渋谷区神宮前4丁目14番6外 『神宮前4-14-9』	1,200,000	1,700,000	41.7
4	渋谷-13	東京都	渋谷区渋谷4丁目3番5外 『渋谷4-2-23』	1,030,000	1,450,000	40.8
5	港-4	東京都	港区南青山4丁目190番外 『南青山4-12-1』	1,170,000	1,600,000	36.8
6	渋谷-19	東京都	渋谷区南平台町52番8 『南平台町19-18』	1,030,000	1,390,000	35.0
7	渋谷-25	東京都	渋谷区神泉町5番11 『神泉町14-2』	678,000	910,000	34.2
8	渋谷-3	東京都	渋谷区広尾2丁目11番6 『広尾2-12-13』	955,000	1,280,000	34.0
9	渋谷-5	東京都	渋谷区松涛1丁目26番37外 『松涛1-13-7』	1,240,000	1,660,000	33.9
10	港-13	東京都	港区元麻布2丁目138番9外 『元麻布2-3-24』	1,410,000	1,880,000	33.3
10	港-14	東京都	港区元麻布3丁目242番32 『元麻布3-6-3』	1,050,000	1,400,000	33.3

(価格：円/㎡、変動率：%)

順位	商 業 地					
	標準地番号	都道府県	標準地の所在地	平成18年公示価格 円/㎡	平成19年公示価格 円/㎡	変動率 %
1	渋谷5-26	東京都	渋谷区神宮前5丁目2番30 『神宮前5-2-2』 (第21SYビル)	7,150,000	10,400,000	45.5
2	名古屋中村5-29	愛知県	名古屋市中村区名駅2丁目4103番外 『名駅2-41-5』 (船場名古屋ビル)	572,000	830,000	45.1
3	博多5-15	福岡県	福岡市博多区博多駅前1丁目55番 『博多駅前1-12-18』 (第1・八龍ビル)	340,000	490,000	44.1
4	大阪北5-29	大阪府	大阪市北区梅田1丁目2番 『梅田1-8-17』 (大阪第一生命ビルディング)	5,900,000	8,440,000	43.1
5	港5-9	東京都	港区北青山3丁目179番外 『北青山3-3-5』 (東京建物青山ビル)	6,300,000	9,000,000	42.9
6	博多5-1	福岡県	福岡市博多区博多駅前3丁目46番2外 『博多駅前3-2-1』 (日本生命博多駅前ビル)	1,540,000	2,190,000	42.2
7	名古屋西5-10	愛知県	名古屋市西区牛島町503番 『牛島町5-5』 (カネヒサビル)	430,000	610,000	41.9
8	渋谷5-6	東京都	渋谷区神宮前1丁目13番5 『神宮前1-13-11』 (大西ビル)	6,500,000	9,180,000	41.2
9	大阪中央5-18	大阪府	大阪市中央区西心斎橋1丁目8番 『西心斎橋1-4-5』 (御堂筋ビル)	4,800,000	6,750,000	40.6
10	名古屋中5-21	愛知県	名古屋市中区錦2丁目1901番外 『錦2-19-1』 (名古屋鵜池ビルディング)	1,620,000	2,270,000	40.1

下落率順位表 (全国)

(価格：円/㎡、変動率：%)

順位	住 宅 地					
	標準地番号	都道府県	標準地の所在地	平成18年公示価格 円/㎡	平成19年公示価格 円/㎡	変動率 %
1	別府-14	大分県	別府市大字鶴見字南野地1676番7	30,000	25,300	△ 15.7
2	滝川-2	北海道	滝川市江部乙町西11丁目795番17 『江部乙町西11-5-41』	5,900	5,000	△ 15.3
3	江別-2	北海道	江別市朝日町13番14	17,500	15,000	△ 14.3
4	須崎-2	高知県	須崎市東糺町72番 『東糺町3-29』	75,000	65,000	△ 13.3
5	長崎-34	長崎県	長崎市西山本町53番7 『西山本町10-28』	38,500	33,500	△ 13.0
6	香川三木-1	香川県	木田郡三木町大字氷上字石ヶ坪2136番17	39,400	34,300	△ 12.9
7	高松-42	香川県	高松市高松町字白井1451番26	58,800	51,200	△ 12.9
8	香川三木-2	香川県	木田郡三木町大字池戸字四角寺1239番61	36,500	31,800	△ 12.9
9	鳴門-5	徳島県	鳴門市鳴門町高島字中島318番	40,000	34,900	△ 12.8
10	江別-7	北海道	江別市豊幌美咲町48番5	10,300	9,000	△ 12.6

(価格：円/㎡、変動率：%)

順位	商 業 地					
	標準地番号	都道府県	標準地の所在地	平成18年公示価格 円/㎡	平成19年公示価格 円/㎡	変動率 %
1	土佐清水5-1	高知県	土佐清水市天神町118番 『天神町2-3』	97,500	80,000	△ 17.9
2	滝川5-1	北海道	滝川市本町1丁目188番1外 『本町1-2-1』	57,000	48,000	△ 15.8
3	久留米5-5	福岡県	久留米市六ツ門町8番22	249,000	210,000	△ 15.7
4	大仙5-2	秋田県	大仙市大曲中通町74番2 『大曲中通町9-24』	83,500	70,500	△ 15.6
5	大村5-1	長崎県	大村市東本町426番外	81,000	68,500	△ 15.4
6	天草5-3	熊本県	天草市牛深町字新瀬崎118番1外	94,000	79,500	△ 15.4
7	八代5-2	熊本県	八代市本町2丁目4号75番 『本町2-4-27』	97,700	83,000	△ 15.0
8	周南5-1	山口県	周南市みなみ銀座2丁目17番	286,000	243,000	△ 15.0
9	湯沢5-1	秋田県	湯沢市材木町2丁目16番1外 『材木町2-2-5』	70,000	59,500	△ 15.0
9	新宮5-1	和歌山県	新宮市仲之町3丁目1番4	140,000	119,000	△ 15.0