

# 令和 6 年 度 決 算 概 要 等 報 告 書

- 令 和 6 年 度 決 算 概 要
- 主 要 施 策 成 果
- 財 務 諸 表 ( 部 局 別 ・ 事 業 別 )

大 阪 港 湾 局

# 令和6年度 決算概要等報告書（大阪港湾局） 目次

## ○決算概要

1 歳入歳出決算の概要.....	4
2 財務諸表	
(1) 部局別財務諸表	
・一般会計財務諸表及びその概要.....	6
(2) 会計別財務諸表	
・港湾整備事業特別会計財務諸表及びその概要.....	14

## ○主要施策成果と事業別財務諸表

(1) 海岸事業（一般会計）.....	24
(2) 港湾事業（一般会計）.....	32
(3) 港湾整備事業（特別会計）.....	40

## ○事業別財務諸表（その他）

(4) 港湾総務事業（一般会計）.....	49
-----------------------	----

### ◆ 根拠法令

主 要 施 策 成 果 報 告 : 地方自治法第233条第5項

部 局 ・ 事 業 別 財 務 諸 表 : 大阪府財政運営基本条例第25条第4項

# ○決算概要

## 1 歳入歳出決算の概要

### 歳 入

(単位：円)

区 分	予算現額	調定額	収入済額	不納欠損額	収入未済額
一 般 会 計	2,741,077,000	2,228,033,961	2,227,555,681	0	478,280
港湾整備事業特別会計	11,750,228,300	11,906,122,305	11,899,059,147	0	7,063,158

#### (1) 収入済額の主なもの

科 目	収入済額	内 容
財産売払収入 (港湾特会)	2,902,827,742	不動産売払収入
港湾施設使用料 (港湾特会)	2,776,886,972	上屋・附属用地等使用料
財産運用収入 (港湾特会)	2,617,327,100	港湾用地貸付料

#### (2) 収入未済額の主なもの

科 目	収入未済額	内 容
雑 入	478,280	契約解除に係る賠償金で滞納されているもの
港湾施設使用料 (港湾特会)	6,933,958	上屋・附属用地等使用料で滞納されているもの
違約金及び延納利息 (港湾特会)	129,200	港湾用地貸付料で滞納されているもの

## 歳 出

(単位：円)

区 分	予算現額	支出済額	翌年度繰越額	不用額
一 般 会 計	6,896,616,000	6,105,419,506	377,870,700	413,325,794
港湾整備事業特別会計	11,750,228,300	10,787,277,922	263,228,000	699,722,378

### (1) 翌年度繰越額の主なもの

科 目	翌年度繰越額	内 容
海 岸 保 全 費	208,717,700	海岸施設改修費において、国の補正予算に対応して計上したものであり、事業期間が不足したため等
港 湾 整 備 費	169,153,000	港湾施設改修費等において、地元等との調整等に日時を要したため
港 湾 整 備 事 業 費 ( 港 湾 特 会 )	263,228,000	港湾施設費等において、地元等との調整等に日時を要したため

### (2) 不用額の主なもの

科 目	不用額	内 容
港 湾 整 備 費	267,087,457	港湾維持管理費等において、見込みを下回ったため
港 湾 総 務 費	82,447,052	大阪港湾局運営費負担金等において、見込みを下回ったため
港 湾 整 備 事 業 費 ( 港 湾 特 会 )	698,722,378	港湾施設費等において、見込みを下回ったため

## 2 財務諸表

(1) 部局別財務諸表 ・ 一般会計財務諸表及びその概要

## 貸借対照表

(令和7年3月31日現在)

(単位：百万円)

科 目	令和6年度 (A)	令和5年度 (B)	差 (A－B)	科 目	令和6年度 (A)	令和5年度 (B)	差 (A－B)
<b>資産の部</b>				<b>負債の部</b>			
<b>I 流動資産</b>	<b>23</b>	<b>22</b>	<b>0</b>	<b>I 流動負債</b>	<b>3,639</b>	<b>4,480</b>	<b>▲ 841</b>
現金預金	—	—	—	地方債	3,639	4,480	▲ 841
歳計現金等	—	—	—	短期借入金	—	—	—
歳入歳出外現金	—	—	—	他会計借入金	—	—	—
未収金	0	—	0	その他短期借入金	—	—	—
税未収金	—	—	—	賞与等引当金	—	—	—
その他未収金	0	—	0	未払金	—	—	—
不納欠損引当金	—	—	—	支払保証債務	—	—	—
基金	—	—	—	その他未払金	—	—	—
財政調整基金	—	—	—	還付未済金	—	—	—
減債基金	—	—	—	リース債務	—	—	—
短期貸付金	—	—	—	その他流動負債	—	—	—
貸倒引当金	—	—	—	<b>II 固定負債</b>	<b>24,086</b>	<b>22,556</b>	<b>1,530</b>
その他流動資産	22	22	—	地方債	24,086	22,556	1,530
<b>II 固定資産</b>	<b>180,762</b>	<b>183,519</b>	<b>▲ 2,757</b>	長期借入金	—	—	—
事業用資産	223	236	▲ 13	他会計借入金	—	—	—
有形固定資産	223	236	▲ 13	その他長期借入金	—	—	—
土地	76	76	—	退職手当引当金	—	—	—
建物	108	115	▲ 7	その他引当金	—	—	—
工作物	5	7	▲ 1	リース債務	—	—	—
立木竹	—	—	—	その他固定負債	—	—	—
船舶	—	—	—	<b>負債の部合計</b>	<b>27,726</b>	<b>27,036</b>	<b>690</b>
浮標等	35	39	▲ 4	<b>純資産の部</b>			
航空機	—	—	—	<b>純資産</b>	<b>153,059</b>	<b>156,505</b>	<b>▲ 3,446</b>
無形固定資産	—	—	—	(うち当期純資産増減額)	▲ 3,446	▲ 2,426	▲ 1,019
地上権	—	—	—				
特許権等	—	—	—				
インフラ資産	147,268	151,864	▲ 4,596				
有形固定資産	147,268	151,864	▲ 4,596				
土地	81,797	81,797	—				
建物	115	120	▲ 6				
工作物	65,356	69,946	▲ 4,590				
無形固定資産	—	—	—				
地上権	—	—	—				
特許権等	—	—	—				
重要物品	—	—	—				
図書	—	—	—				
リース資産	—	—	—				
ソフトウェア	—	—	—				
建設仮勘定	33,199	31,347	1,852				
投資その他の資産	71	71	—				
出資金	71	71	—				
法人等出資金	71	71	—				
公営企業会計出資金	—	—	—				
長期貸付金	—	—	—				
貸倒引当金	—	—	—				
基金	—	—	—				
減債基金	—	—	—				
減債基金借入金	—	—	—				
その他の基金	—	—	—				
その他基金借入金	—	—	—				
その他債権	—	—	—				
<b>資産の部合計</b>	<b>180,785</b>	<b>183,541</b>	<b>▲ 2,756</b>	<b>純資産の部合計</b>	<b>153,059</b>	<b>156,505</b>	<b>▲ 3,446</b>
				<b>負債及び純資産の部合計</b>	<b>180,785</b>	<b>183,541</b>	<b>▲ 2,756</b>

部 局：大阪港湾局 会 計：一般会計

# 行政コスト計算書（自 令和6年4月 1日・至 令和7年3月31日）

（単位：百万円）

科 目	令和6年度 (A)	令和5年度 (B)	差 (A－B)
<b>通常収支の部</b>			
<b>I 行政収支の部</b>			
<b>1 行政収入</b>	<b>1,754</b>	<b>1,586</b>	<b>168</b>
地方税	—	—	—
地方譲与税	—	—	—
市町村たばこ税府交付金	—	—	—
地方特例交付金	—	—	—
地方交付税	—	—	—
交通安全対策特別交付金	—	—	—
国民健康保険関係交付金	—	—	—
分担金及び負担金(行政費用充当)	—	—	—
使用料及び手数料	849	864	▲ 16
国庫支出金(行政費用充当)	4	—	4
財産収入	110	110	0
寄附金	—	—	—
繰入金	—	—	—
特別会計繰入金	—	—	—
公営企業会計繰入金	—	—	—
税諸収入	—	—	—
事業収入(特別会計)	—	—	—
その他行政収入	791	611	180
<b>2 行政費用</b>	<b>9,644</b>	<b>8,826</b>	<b>818</b>
税連動費用	—	—	—
給与関係費	0	0	▲ 0
物件費	511	515	▲ 4
維持補修費	732	865	▲ 134
社会保障扶助費	—	—	—
負担金・補助金・交付金等	879	856	23
国直轄事業負担金	1,926	1,058	868
繰出金	—	—	—
減価償却費	5,597	5,533	64
債務保証費	—	—	—
不納欠損引当金繰入額	—	—	—
貸倒引当金繰入額	—	—	—
賞与等引当金繰入額	—	—	—
退職手当引当金繰入額	—	—	—
その他引当金繰入額	—	—	—
その他行政費用	—	—	—
<b>行政収支差額</b>	<b>▲ 7,891</b>	<b>▲ 7,241</b>	<b>▲ 650</b>

科 目	令和6年度 (A)	令和5年度 (B)	差 (A－B)
<b>II 金融収支の部</b>			
<b>1 金融収入</b>	<b>14</b>	<b>14</b>	<b>—</b>
受取利息及び配当金	14	14	—
地方債発行差金	—	—	—
<b>2 金融費用</b>	<b>76</b>	<b>69</b>	<b>7</b>
地方債利息・手数料	76	69	7
地方債発行差金	—	—	—
他会計借入金利息等	—	—	—
<b>金融収支差額</b>	<b>▲ 62</b>	<b>▲ 55</b>	<b>▲ 7</b>
<b>通常収支差額</b>	<b>▲ 7,953</b>	<b>▲ 7,296</b>	<b>▲ 657</b>
<b>特別収支の部</b>			
<b>1 特別収入</b>	<b>742</b>	<b>564</b>	<b>178</b>
分担金及び負担金(公共施設等整備)	—	—	—
分担金及び負担金(災害復旧費)	—	—	—
国庫支出金(公共施設等整備)	742	563	179
国庫支出金(災害復旧費)	—	—	—
固定資産売却益	—	1	▲ 1
過年度修正益	—	—	—
その他特別収入	—	—	—
<b>2 特別費用</b>	<b>123</b>	<b>33</b>	<b>91</b>
固定資産売却損	—	—	—
固定資産除却損	—	33	▲ 33
災害復旧費	—	—	—
過年度修正損	123	—	123
その他特別費用	—	—	—
<b>特別収支差額</b>	<b>619</b>	<b>531</b>	<b>87</b>
<b>当期収支差額</b>	<b>▲ 7,334</b>	<b>▲ 6,764</b>	<b>▲ 570</b>
<b>一般財源等配分調整額</b>	<b>4,578</b>	<b>3,620</b>	<b>958</b>
<b>再計</b>	<b>▲ 2,756</b>	<b>▲ 3,144</b>	<b>388</b>

部 局：大阪港湾局 会 計：一般会計

キャッシュ・フロー計算書 (自 令和6年4月 1日・至 令和7年3月31日) (単位:百万円)

科 目	令和6年度 (A)	令和5年度 (B)	差 (A－B)
<b>I 行政サービス活動</b>			
行政収入	1,753	1,587	166
地方税	—	—	—
地方譲与税	—	—	—
市町村たばこ税府交付金	—	—	—
地方特例交付金	—	—	—
地方交付税	—	—	—
交通安全対策特別交付金	—	—	—
国民健康保険関係交付金	—	—	—
分担金及び負担金 (行政支出充当)	—	—	—
使用料及び手数料	849	864	▲ 16
国庫支出金(行政支出充当)	4	—	4
財産収入	110	111	▲ 1
寄附金	—	—	—
繰入金	—	—	—
特別会計繰入金	—	—	—
公営企業会計繰入金	—	—	—
税諸収入	—	—	—
事業収入(特別会計)	—	—	—
その他行政収入	791	611	180
行政支出	4,047	3,294	753
税連動支出	—	—	—
給与関係費	0	0	▲ 0
物件費	511	515	▲ 4
維持補修費	732	865	▲ 134
社会保障扶助費	—	—	—
負担金・補助金・交付金等	879	856	23
国直轄事業負担金	1,926	1,058	868
繰出金	—	—	—
金融収入	14	14	—
受取利息及び配当金	14	14	—
地方債発行差金	—	—	—
金融支出	76	69	7
地方債利息・手数料	76	69	7
他会計借入金利息等	—	—	—
特別収入	—	—	—
分担金及び負担金(災害復旧費)	—	—	—
国庫支出金(災害復旧費)	—	—	—
その他特別収入	—	—	—
特別支出	—	—	—
災害復旧費	—	—	—
その他特別支出	—	—	—
行政サービス活動収支差額	▲ 2,356	▲ 1,762	▲ 594

科 目	令和6年度 (A)	令和5年度 (B)	差 (A－B)
<b>II 投資活動</b>			
投資活動収入	742	563	179
分担金及び負担金 (公共施設等整備)	—	—	—
国庫支出金(公共施設等整備)	742	563	179
財産収入	—	—	—
基金繰入金(取崩額)	—	—	—
財政調整基金	—	—	—
その他の基金	—	—	—
貸付金元金回収収入	—	—	—
保証金等返還収入	—	—	—
その他投資活動収入	—	—	—
投資活動支出	2,964	2,421	543
公共施設等整備支出	2,964	2,421	543
基金積立金	—	—	—
財政調整基金	—	—	—
その他の基金	—	—	—
出資金	—	—	—
貸付金	—	—	—
保証金等支出	—	—	—
投資活動収支差額	▲ 2,222	▲ 1,858	▲ 363
行政活動キャッシュ・フロー収支差額	▲ 4,578	▲ 3,620	▲ 958
<b>III 財務活動</b>			
財務活動収入	—	—	—
地方債	—	—	—
他会計借入金等	—	—	—
基金繰入金(取崩額)	—	—	—
減債基金	—	—	—
基金借入金	—	—	—
その他財務活動収入	—	—	—
財務活動支出	—	—	—
地方債償還金	—	—	—
他会計借入金等償還金	—	—	—
ファイナンス・リース債務返済支出	—	—	—
基金積立金	—	—	—
減債基金	—	—	—
基金借入金償還金	—	—	—
財務活動収支差額	—	—	—
収支差額合計	▲ 4,578	▲ 3,620	▲ 958
一般財源等配分調整額	4,578	3,620	958
前年度からの繰越金	—	—	—
形式収支	—	—	—
歳入歳出外現金受入額	—	—	—
歳入歳出外現金払出額	—	—	—
再計	—	—	—

部 局：大阪港湾局 会 計：一般会計



## 純資産変動計算書

(単位: 百万円)

区 分	開始残高 相 当	収支差額	内部取引	一般財源等 配分調整額	一般会計から の繰入金	一般会計への 繰出金	合 計
前期末残高	161,223	▲ 41,334	▲ 531	37,147	—	—	156,505
当期変動額	—	▲ 7,334	▲ 690	4,578	—	—	▲ 3,446
当期末残高	161,223	▲ 48,668	▲ 1,221	41,725	—	—	153,059

## 純資産変動分析表

(単位: 百万円)

区 分	純資産増加	純資産減少	増加－減少	残 高	主な増減要因
前期末純資産残高				156,505	
【当期増減内容】					
I 固定資産のうち負債を伴わない額の増減					
① 事業用資産(建設仮勘定を含む)		13			
② インフラ資産(建設仮勘定を含む)		2,224			建物減価償却により -6 防波堤改良工事(堺市海岸出島石津地区) (+460)等による工作物取得額の増 +973 工作物減価償却により -5,563 建設仮勘定の増 +1,852 地方債の償還等により +521
③ その他		1,210			地方債の発行等により -1,210
小 計		3,446	▲ 3,446		
II 資産の裏付けのない固定負債の増減					
① 特別債					
② 基金借入金					
③ 長期性債務(退職手当引当金等)					
小 計			—		
III その他の増減					
① その他の資産(負債を伴わないもの)	0				
② その他の負債(資産を伴わないもの)					
小 計	0		0		
I～IIIの増減合計	0	3,446	▲ 3,446		
当期末純資産残高				153,059	

# 固定資産附属明細表（一般会計）

固定資産（有形）

（単位：百万円）

区 分	前期末 取得原価 ①	当期増加額 ②	当期減少額 ③	当期末 取得原価 ④＝①＋②－③	当期末減価 償却累計額 （減損を含む） ⑤	当期償却額 （減損を含む） ⑥	当期末残高 ④－⑤
事業用資産	896	—	—	896	673	13	223
土地	76	—	—	76	—	—	76
建物	409	—	—	409	301	7	108
工作物	16	—	—	16	11	1	5
立木竹	—	—	—	—	—	—	—
船舶	—	—	—	—	—	—	—
浮標等	396	—	—	396	361	4	35
航空機	—	—	—	—	—	—	—
インフラ資産	412,556	1,095	122	413,529	266,261	5,584	147,268
土地	81,797	—	—	81,797	—	—	81,797
建物	232	—	—	232	118	6	115
工作物	330,527	1,095	122	331,500	266,143	5,579	65,356
重要物品	—	—	—	—	—	—	—
図書	—	—	—	—	—	—	—
リース資産	—	—	—	—	—	—	—
ソフトウェア	—	—	—	—	—	—	—
建設仮勘定	31,347	4,356	2,504	33,199	—	—	33,199
合 計	444,800	5,451	2,626	447,624	266,934	5,597	180,690

固定資産（無形）

（単位：百万円）

区 分	前期末残高 ①	当期増加額 ②	当期減少額 ③	当期償却額 ④	当期末残高 ①＋②－③
事業用資産	—	—	—	—	—
地上権	—	—	—	—	—
特許権等	—	—	—	—	—
インフラ資産	—	—	—	—	—
地上権	—	—	—	—	—
特許権等	—	—	—	—	—
合 計	—	—	—	—	—

部 局：大阪港湾局 会 計：一般会計

## 法人等出資金明細表

【一般会計・大阪港湾局】

(単位:百万円)

区分	出 資 先	貸借対照表価額	評価減実施累計額	評価減実施年度
出資による権利	大阪湾広域臨海環境整備センター	13	—	
	(一財) みなと総合研究財団	3	—	
	(一財) 沿岸技術研究センター	2	—	
	小 計	17	—	
有価証券	堺泉北埠頭 (株)	54	—	
	小 計	54	—	
	合 計	71	—	

## 注記（一般会計・大阪港湾局財務諸表）

### 1. 追加情報

（1）その他財務諸表の内容を理解するために必要と認められる事項

① 大阪港湾局の概要

- 国際競争力があり、利用者ニーズに合った使いやすい港をめざして、令和 2 年 10 月 1 日から、大阪市と大阪府の港湾局を統合した「大阪港湾局」を共同設置し、大阪港と府営港湾（堺泉北港、阪南港、二色港、泉佐野港、泉州港、尾崎港、淡輪港、深日港）を一元管理しています。
- 公有水面埋立免許事務、海岸・港湾の管理、港湾の開発及び振興、港湾、海岸、漁港施設の設計・工事施工、港湾計画及び海岸保全基本計画の策定などの仕事をしています。

② 当該事業に関し説明すべき固有の事項

- 大阪港湾局の運営等に従事するための職員の人件費や局の運営に要する経費のうち、大阪府が負担すべき額を大阪市に対する負担金（大阪港湾局運営費負担金のうち 869 百万円）として計上しています。

## 大阪港湾局財務の概要【一般会計】

### ●貸借対照表

（貸借対照表の構造）

- ・ 大阪港湾局では、国際競争力の強化や災害に強く、安全で使いやすい港の実現のため、インフラの整備及び維持管理等を実施しており、これらのインフラ資産が大阪港湾局の総資産の81.5%を占めている。
- ・ 純資産比率は84.7%、インフラ資産の老朽化率は80.3%となっている。また、府民一人当たりのインフラ資産額は17千円（令和7年4月1日大阪府人口8,762,704人）である。
- ・ 当年度は地方債が負債総額の全てを占めている。

（当年度の主な変化）

- ・ 当年度は、資産が27億56百万円の減、負債が6億90百万円の増となり、純資産が34億46百万円の減となった。
- ・ 資産の減少は、建設仮勘定が18億52百万円増加した一方、減価償却によりインフラ資産が45億96百万円減少したことによるものである。
- ・ 負債の増加は、地方債の増加によるものである。

### ●行政コスト計算書

（行政コスト計算書の構造）

- ・ 通常収支の部における行政収入では、使用料及び手数料が48.4%を、港湾整備事業特別会計からの雑入など其他行政収入が45.1%を占めている。
- ・ 通常収支の部における行政費用では、港湾施設等のインフラ資産を保有していることから、それらの減価償却費が55億97百万円で58.0%を占めている。
- ・ 特別収支の部における特別収入では、インフラ資産の整備にかかる国庫支出金（公共施設等整備）が全てを占めている。

（当年度の主な変化）

- ・ 通常収支では、行政収入で港湾整備事業特別会計からの雑入など其他行政収入が前年度に比べて1億80百万円増加した一方、行政費用で国直轄事業負担金が8億68百万円増加したことにより、通常収支差額が6億57百万円の減となっている。
- ・ 特別収支では、特別収入としてインフラ資産の整備にかかる国庫支出金（公共施設等整備）（7億42百万円）を、特別費用としてインフラ資産の改修工事などによる過年度修正損（1億23百万円）を計上したことにより、特別収支差額が6億19百万円（対前年度比87百万円増）となっている。

## 2 財務諸表

(2)会計別財務諸表 ・港湾整備事業特別会計財務諸表及びその概要

## 貸借対照表

(令和7年3月31日現在)

(単位：百万円)

科 目	令和6年度 (A)	令和5年度 (B)	差 (A－B)	科 目	令和6年度 (A)	令和5年度 (B)	差 (A－B)
<b>資産の部</b>				<b>負債の部</b>			
<b>I 流動資産</b>	<b>37,609</b>	<b>41,322</b>	<b>▲ 3,714</b>	<b>I 流動負債</b>	<b>1,028</b>	<b>1,072</b>	<b>▲ 44</b>
現金預金	1,112	2,699	▲ 1,588	地方債	1,028	1,072	▲ 44
歳計現金等	1,112	2,699	▲ 1,588	短期借入金	—	—	—
歳入歳出外現金	—	—	—	他会計借入金	—	—	—
未収金	7	12	▲ 4	その他短期借入金	—	—	—
税未収金	—	—	—	賞与等引当金	—	—	—
その他未収金	7	12	▲ 4	未払金	—	—	—
不納欠損引当金	—	—	—	支払保証債務	—	—	—
基金	—	—	—	その他未払金	—	—	—
財政調整基金	—	—	—	還付未済金	—	—	—
減債基金	—	—	—	リース債務	—	—	—
短期貸付金	—	—	—	その他流動負債	—	—	—
貸倒引当金	—	—	—	<b>II 固定負債</b>	<b>5,772</b>	<b>6,800</b>	<b>▲ 1,028</b>
その他流動資産	36,490	38,612	▲ 2,122	地方債	5,772	6,800	▲ 1,028
<b>II 固定資産</b>	<b>121,944</b>	<b>116,046</b>	<b>5,898</b>	長期借入金	—	—	—
事業用資産	58,620	58,620	▲ 0	他会計借入金	—	—	—
有形固定資産	58,620	58,620	▲ 0	その他長期借入金	—	—	—
土地	58,617	58,617	—	退職手当引当金	—	—	—
建物	3	4	▲ 0	その他引当金	—	—	—
工作物	—	—	—	リース債務	—	—	—
立木竹	—	—	—	その他固定負債	—	—	—
船舶	—	—	—	<b>負債の部合計</b>	<b>6,800</b>	<b>7,871</b>	<b>▲ 1,072</b>
浮標等	—	—	—	<b>純資産の部</b>			
航空機	—	—	—	<b>純資産</b>	<b>152,753</b>	<b>149,497</b>	<b>3,256</b>
無形固定資産	—	—	—	(うち当期純資産増減額)	3,256	2,482	774
地上権	—	—	—				
特許権等	—	—	—				
インフラ資産	54,023	53,759	264				
有形固定資産	54,023	53,759	264				
土地	51,676	51,676	—				
建物	670	734	▲ 64				
工作物	1,677	1,349	328				
無形固定資産	—	—	—				
地上権	—	—	—				
特許権等	—	—	—				
重要物品	—	—	—				
図書	—	—	—				
リース資産	—	—	—				
ソフトウェア	—	—	—				
建設仮勘定	1,231	708	523				
投資その他の資産	8,070	2,959	5,111				
出資金	502	502	—				
法人等出資金	502	502	—				
公営企業会計出資金	—	—	—				
長期貸付金	—	—	—				
貸倒引当金	—	—	—				
基金	7,568	2,457	5,111				
減債基金	—	—	—				
減債基金借入金	—	—	—				
その他の基金	7,568	2,457	5,111				
その他基金借入金	—	—	—				
その他債権	—	—	—				
<b>資産の部合計</b>	<b>159,552</b>	<b>157,368</b>	<b>2,184</b>	<b>純資産の部合計</b>	<b>152,753</b>	<b>149,497</b>	<b>3,256</b>
				<b>負債及び純資産の部合計</b>	<b>159,552</b>	<b>157,368</b>	<b>2,184</b>

部 局：大阪港湾局 会 計：港湾整備事業特別会計

# 行政コスト計算書（自 令和6年4月 1日・至 令和7年3月31日）

（単位：百万円）

科 目	令和6年度 (A)	令和5年度 (B)	差 (A－B)
<b>通常収支の部</b>			
<b>I 行政収支の部</b>			
<b>1 行政収入</b>	<b>9,193</b>	<b>7,678</b>	<b>1,515</b>
地方税	—	—	—
地方譲与税	—	—	—
市町村たばこ税府交付金	—	—	—
地方特例交付金	—	—	—
地方交付税	—	—	—
交通安全対策特別交付金	—	—	—
国民健康保険関係交付金	—	—	—
分担金及び負担金(行政費用充当)	—	—	—
使用料及び手数料	2,773	2,745	28
国庫支出金(行政費用充当)	—	—	—
財産収入	2,617	2,624	▲ 7
寄附金	—	—	—
繰入金	815	584	231
特別会計繰入金	815	584	231
公営企業会計繰入金	—	—	—
税諸収入	—	—	—
事業収入(特別会計)	2,903	1,688	1,214
その他行政収入	85	37	49
<b>2 行政費用</b>	<b>6,967</b>	<b>6,102</b>	<b>865</b>
税連動費用	—	—	—
給与関係費	0	0	▲ 0
物件費	499	420	79
維持補修費	274	231	43
社会保障扶助費	—	—	—
負担金・補助金・交付金等	2,567	2,846	▲ 279
国直轄事業負担金	—	—	—
繰出金	1,317	1,153	165
減価償却費	174	210	▲ 36
債務保証費	—	—	—
不納欠損引当金繰入額	—	—	—
貸倒引当金繰入額	—	—	—
賞与等引当金繰入額	—	—	—
退職手当引当金繰入額	—	—	—
その他引当金繰入額	—	—	—
その他行政費用	2,136	1,243	893
<b>行政収支差額</b>	<b>2,226</b>	<b>1,576</b>	<b>650</b>

科 目	令和6年度 (A)	令和5年度 (B)	差 (A－B)
<b>II 金融収支の部</b>			
<b>1 金融収入</b>	<b>2</b>	<b>1</b>	<b>2</b>
受取利息及び配当金	2	1	2
地方債発行差金	—	—	—
<b>2 金融費用</b>	<b>1</b>	<b>0</b>	<b>1</b>
地方債利息・手数料	1	0	1
地方債発行差金	—	—	—
他会計借入金利息等	—	—	—
<b>金融収支差額</b>	<b>1</b>	<b>0</b>	<b>1</b>
<b>通常収支差額</b>	<b>2,227</b>	<b>1,576</b>	<b>650</b>
<b>特別収支の部</b>			
<b>1 特別収入</b>	<b>—</b>	<b>—</b>	<b>—</b>
分担金及び負担金(公共施設等整備)	—	—	—
分担金及び負担金(災害復旧費)	—	—	—
国庫支出金(公共施設等整備)	—	—	—
国庫支出金(災害復旧費)	—	—	—
固定資産売却益	—	—	—
過年度修正益	—	—	—
その他特別収入	—	—	—
<b>2 特別費用</b>	<b>46</b>	<b>—</b>	<b>46</b>
固定資産売却損	—	—	—
固定資産除却損	—	—	—
災害復旧費	—	—	—
過年度修正損	46	—	46
その他特別費用	—	—	—
<b>特別収支差額</b>	<b>▲ 46</b>	<b>—</b>	<b>▲ 46</b>
<b>当期収支差額</b>	<b>2,181</b>	<b>1,576</b>	<b>605</b>
<b>一般会計からの繰入金</b>	<b>—</b>	<b>—</b>	<b>—</b>
<b>一般会計への繰出金</b>	<b>—</b>	<b>—</b>	<b>—</b>
<b>再計</b>	<b>2,181</b>	<b>1,576</b>	<b>605</b>

部 局：大阪港湾局 会 計：港湾整備事業特別会計

キャッシュ・フロー計算書 (自 令和6年4月 1日・至 令和7年3月31日) (単位:百万円)

科 目	令和6年度 (A)	令和5年度 (B)	差 (A-B)
<b>I 行政サービス活動</b>			
行政収入	9,198	7,680	1,517
地方税	—	—	—
地方譲与税	—	—	—
市町村たばこ税府交付金	—	—	—
地方特例交付金	—	—	—
地方交付税	—	—	—
交通安全対策特別交付金	—	—	—
国民健康保険関係交付金	—	—	—
分担金及び負担金 (行政支出充当)	—	—	—
使用料及び手数料	2,777	2,754	23
国庫支出金(行政支出充当)	—	—	—
財産収入	2,617	2,625	▲ 7
寄附金	—	—	—
繰入金	815	584	231
特別会計繰入金	815	584	231
公営企業会計繰入金	—	—	—
税諸収入	—	—	—
事業収入(特別会計)	2,903	1,681	1,222
その他行政収入	85	37	49
行政支出	4,670	4,685	▲ 15
税連動支出	—	—	—
給与関係費	0	0	▲ 0
物件費	499	439	60
維持補修費	274	231	43
社会保障扶助費	—	—	—
負担金・補助金・交付金等	2,567	2,846	▲ 279
国直轄事業負担金	—	—	—
繰出金	1,330	1,169	161
金融収入	2	1	2
受取利息及び配当金	2	1	2
地方債発行差金	—	—	—
金融支出	—	—	—
地方債利息・手数料	—	—	—
他会計借入金利息等	—	—	—
特別収入	—	—	—
分担金及び負担金(災害復旧費)	—	—	—
国庫支出金(災害復旧費)	—	—	—
その他特別収入	—	—	—
特別支出	—	—	—
災害復旧費	—	—	—
その他特別支出	—	—	—
行政サービス活動収支差額	4,530	2,996	1,534

科 目	令和6年度 (A)	令和5年度 (B)	差 (A-B)
<b>II 投資活動</b>			
投資活動収入	—	7	▲ 7
分担金及び負担金 (公共施設等整備)	—	—	—
国庫支出金(公共施設等整備)	—	—	—
財産収入	—	7	▲ 7
基金繰入金(取崩額)	—	—	—
財政調整基金	—	—	—
その他の基金	—	—	—
貸付金元金回収収入	—	—	—
保証金等返還収入	—	—	—
その他投資活動収入	—	—	—
投資活動支出	6,117	1,186	4,931
公共施設等整備支出	1,006	472	534
基金積立金	5,111	714	4,398
財政調整基金	—	—	—
その他の基金	5,111	714	4,398
出資金	—	—	—
貸付金	—	—	—
保証金等支出	—	—	—
投資活動収支差額	▲ 6,117	▲ 1,179	▲ 4,938
行政活動キャッシュ・フロー収支差額	▲ 1,588	1,817	▲ 3,404
<b>III 財務活動</b>			
財務活動収入	—	—	—
地方債	—	—	—
他会計借入金等	—	—	—
基金繰入金(取崩額)	—	—	—
減債基金	—	—	—
基金借入金	—	—	—
その他財務活動収入	—	—	—
財務活動支出	—	—	—
地方債償還金	—	—	—
他会計借入金等償還金	—	—	—
ファイナンス・リース債務返済支出	—	—	—
基金積立金	—	—	—
減債基金	—	—	—
基金借入金償還金	—	—	—
財務活動収支差額	—	—	—
収支差額合計	▲ 1,588	1,817	▲ 3,404
一般会計からの繰入金	—	—	—
一般会計への繰出金	—	—	—
前年度からの繰越金	2,699	883	1,817
形式収支	1,112	2,699	▲ 1,588
歳入歳出外現金受入額	—	—	—
歳入歳出外現金払出額	—	—	—
再計	1,112	2,699	▲ 1,588

部 局：大阪港湾局 会 計：港湾整備事業特別会計



## 純資産変動計算書

(単位:百万円)

区 分	開始残高 相 当	収支差額	内部取引	一般財源等 配分調整額	一般会計から の繰入金	一般会計への 繰出金	合 計
前期末残高	120,006	▲ 10,332	57,718	—	4,572	22,467	149,497
当期変動額	—	2,181	1,075	—	—	—	3,256
当期末残高	120,006	▲ 8,151	58,793	—	4,572	22,467	152,753

## 純資産変動分析表

(単位:百万円)

区 分	純資産増加	純資産減少	増加－減少	残 高	主な増減要因
前期末純資産残高				149,497	
【当期増減内容】					
I 固定資産のうち負債を伴わない額の増減					
① 事業用資産(建設仮勘定を含む)		0			
② インフラ資産(建設仮勘定を含む)	1,036				建物減価償却により -64 臨港道路改良工事(阪南港阪南2区)(+386) 等による工作物取得額の増 +439 工作物減価償却により -111 建設仮勘定の増 +523 地方債の償還等により +250
③ その他	5,934				その他の基金の増 +5,111 地方債の償還等により +822
小 計	6,970	0	6,970		
II 資産の裏付けのない固定負債の増減					
① 特別債					
② 基金借入金					
③ 長期性債務(退職手当引当金等)					
小 計			—		
III その他の増減					
① その他の資産(負債を伴わないもの)		3,714			現金預金の減 -1,588 未収金の減 -4 その他流動資産の減 -2,122
② その他の負債(資産を伴わないもの)					
小 計		3,714	▲ 3,714		
I～IIIの増減合計	6,970	3,714	3,256		
当期末純資産残高				152,753	

# 固定資産附属明細表（港湾整備事業特別会計）

固定資産（有形）

（単位：百万円）

区 分	前期末 取得原価 ①	当期増加額 ②	当期減少額 ③	当期末 取得原価 ④＝①＋②－③	当期末減価 償却累計額 （減損を含む） ⑤	当期償却額 （減損を含む） ⑥	当期末残高 ④－⑤
事業用資産	58,623	—	—	58,623	3	0	58,620
土地	58,617	—	—	58,617	—	—	58,617
建物	6	—	—	6	3	0	3
工作物	—	—	—	—	—	—	—
立木竹	—	—	—	—	—	—	—
船舶	—	—	—	—	—	—	—
浮標等	—	—	—	—	—	—	—
航空機	—	—	—	—	—	—	—
インフラ資産	76,280	691	251	76,719	22,696	174	54,023
土地	51,676	—	—	51,676	—	—	51,676
建物	6,001	—	—	6,001	5,331	64	670
工作物	18,603	691	251	19,042	17,365	109	1,677
重要物品	—	—	—	—	—	—	—
図書	—	—	—	—	—	—	—
リース資産	—	—	—	—	—	—	—
ソフトウェア	—	—	—	—	—	—	—
建設仮勘定	708	1,261	738	1,231	—	—	1,231
合 計	135,611	1,952	990	136,573	22,699	174	113,874

固定資産（無形）

（単位：百万円）

区 分	前期末残高 ①	当期増加額 ②	当期減少額 ③	当期償却額 ④	当期末残高 ①＋②－③
事業用資産	—	—	—	—	—
地上権	—	—	—	—	—
特許権等	—	—	—	—	—
インフラ資産	—	—	—	—	—
地上権	—	—	—	—	—
特許権等	—	—	—	—	—
合 計	—	—	—	—	—

部 局：大阪港湾局 会 計：港湾整備事業特別会計

基金附属明細表

【港湾整備事業特別会計】(単位：百万円)

区 分	前期末残高	当期増加額	当期減少額	当期末残高	基金借入金	差引
そ の 他 の 基 金	2,457	5,111	—	7,568	—	7,568
港 湾 施 設 整 備 基 金	2,457	5,111	—	7,568	—	7,568
合 計	2,457	5,111	—	7,568	—	7,568

法人等出資金明細表

【港湾整備事業特別会計】(単位：百万円)

区分	出 資 先	貸借対照表価額	評価減実施累計額	評価減実施年度
出資による権利	(公財)大阪府漁業振興基金	500	—	
	地方公共団体金融機構	2	—	
合 計		502	—	

行政コスト計算書の当期収支差額とキャッシュ・フロー計算書の行政サービス活動収支差額との調整表

【港湾整備事業特別会計】

(単位:百万円)

行政コスト計算書の当期収支差額	2,181
ア 固定資産の増減	174
減価償却費	174
固定資産売却益(損)	—
固定資産除却損	—
減損損失	—
出資金評価減	—
災害救助基金(物資)の増(減)	—
修学資金貸付金の償還免除	—
重要物品の受入	—
イ 流動資産・流動負債の増減	2,141
未収金の増加(減少)	4
還付未済金の増加(減少)	—
棚卸資産売却原価	2,136
棚卸資産評価損	—
不納欠損引当金繰入・戻入額	—
賞与等引当金繰入・戻入額	—
賞与・法定福利費支出時の引当金取崩額	—
ウ その他非現金取引項目	0
貸倒引当金繰入・戻入額	—
退職手当引当金繰入・戻入額	—
退職手当支出時の引当金取崩額	—
その他引当金繰入・戻入額	—
地方債発行差金	—
エ 投資的経費の財源	0
国庫支出金	—
分担金及び負担金	—
オ 行政コスト計算書に計上しない行政サービス活動収支	▲ 11
棚卸資産の原価に算入する支出額	▲ 11
カ 地方債利息の会計間の配賦	0
キ その他の取引項目	46
その他の行政収入	—
その他の行政費用	—
その他の特別収入	—
その他の特別費用	46
キャッシュ・フロー計算書の行政サービス活動収支差額	4,530

## 注記（港湾整備事業特別会計財務諸表）

### 1. 追加情報

#### （1）繰越事業に係る将来の支出予定額

区分	金額
繰越明許費	百万円 263

主なもの：港湾施設費 238 百万円

#### （2）その他財務諸表の内容を理解するために必要と認められる事項

##### ① 事業の概要

港湾の基本施設（岸壁、防波堤、航路等）に対し、港湾の機能を効率的に発揮させるために必要なふ頭用地、上屋、荷役機械などを整備する港湾機能施設整備事業と港湾物流の効率化に資するための流通施設用地や保管施設用地等の土地を臨海部に造成する臨海部土地造成事業を行っています。

##### ② 当該事業に関し説明すべき固有の事項

○ 造成に要した資金の支払利息（事業実施中のものに限る。）は、棚卸資産（未成土地）原価に算入しています。

○ 大阪府の新公会計制度における地方債残高については、毎年度の元金償還相当額を公債管理特別会計に移し替えて表示するなど、各会計別の実残高とは異なります。なお、本会計の実残高は 9,264 百万円です。詳しくは、公債管理特別会計の注記「地方債残高及び減債基金の表示」をご覧ください。

○ 大阪港湾局の運営等に従事するための職員の人件費や局の運営に要する経費のうち、大阪府が負担すべき額を大阪市に対する負担金（総務費のうち 433 百万円）として計上しています。

## 大阪港湾局財務の概要【港湾整備事業特別会計】

### ●貸借対照表

（貸借対照表の構造）

- ・ 港湾整備事業特別会計では、港湾の基本施設（岸壁、防波堤、航路等）に対し、港湾の機能を効率的に発揮させるために必要なふ頭用地、上屋及び荷役機械などを整備する港湾機能施設整備事業と港湾物流の効率化に資するための流通施設用地や保管施設用地等の土地を臨海部に造成する臨海部土地造成事業を行っている。このため、総資産のうち、港湾機能施設などの固定資産が76.4%を占めている。
- ・ 純資産比率は95.7%、インフラ資産の老朽化比率は90.6%となっている。
- ・ インフラ資産の取得財源としては地方債であり、当年度は負債総額の全てを占めている。

（当年度の主な変化）

- ・ 当年度における流動資産は、歳計現金等の減少により現金預金が15億88百万円減少、その他流動資産のうち完成土地が21億36百万円減少したことなどにより、37億14百万円の減少となった。
- ・ 当年度における固定資産は、インフラ資産が工作物取得による2億64百万円増加、その他の基金が51億11百万円増加、事業進捗による建設仮勘定が5億23百万円増加したことにより、58億98百万円の増加となった。
- ・ 当年度における負債は、地方債の償還等により10億72百万円の減少となっている。

### ●行政コスト計算書

（行政コスト計算書の構造）

- ・ 行政収支の部の行政収入では、使用料及び手数料が30.2%、財産収入が28.5%、事業収入（特別会計）が31.6%を占めている。
- ・ 行政収支の部の行政費用では、市町村交付金などの負担金・補助金・交付金等が36.8%、その他行政費用が30.7%、これまでにインフラ資産等の取得に要した地方債の償還費用である公債管理特別会計への繰出金が18.9%を占めている。

（当年度の主な変化）

- ・ 行政収入では、事業収入（特別会計）が12億14百万円増加、公債管理特別会計からの繰入金が2億31百万円増加していることから、15億15百万円の増加となっている。
- ・ 行政費用では、国有資産等所在市町村交付金等が2億79百万円減少している一方、その他行政費用が8億93百万円増加していることから、8億65百万円の増加となっている。

## ○主要施策成果と事業別財務諸表

## (1) 海岸事業(一般会計) (目) 海岸保全費

### 事業の概要

海岸施設（防潮堤・海岸護岸・水門等）の適切な維持管理及び整備を行い、高潮災害、地震津波災害から府民の人命・財産を守る。

(単位：円)

	金額	財 源 内 訳			
		国 庫	起 債	附帯歳入	一般歳入
予 算 現 額	1,290,501,000	326,856,000	557,000,000	41,024,000	365,621,000
決 算 額	1,017,992,155	229,298,200	485,000,000	41,005,262	262,688,693

### 事業の成果

#### 海岸施設改修費・海岸維持管理費

##### ■施策目標

- ・海岸保全施設の維持管理においては、平成27年3月に策定した「港湾・海岸施設長寿命化計画」に基づき、個別の海岸保全施設長寿命化計画を策定し、予防保全対策を中心とした計画的な補修を実施することにより、施設の長寿命化を図る。
- ・津波・高潮等の自然災害に備えた防潮鉄扉等の機能高度化（遠隔監視化等）の実施及び更なる機能高度化（省力化・遠隔操作化等）の検討。
- ・気候変動の影響を考慮した海岸保全基本計画の変更に向けて、審議会等での意見を踏まえた変更案の作成。

##### ■施策成果

- ・老朽化対策として、泉州海岸淡輪箱作地区にて、離岸堤補修工事を実施した。
- ・防潮鉄扉等の機能高度化として、深日港海岸谷川東地区等において遠隔監視設備工事に着手した。また更なる機能高度化に向けて、検討を実施した。
- ・気候変動の影響を考慮した海岸保全基本計画の変更に向けて、審議会（部会含む）を計3回開催し、変更案をとりまとめた。



写真1：泉州海岸 淡輪箱作地区【阪南市】  
(老朽化対策：離岸堤補修)

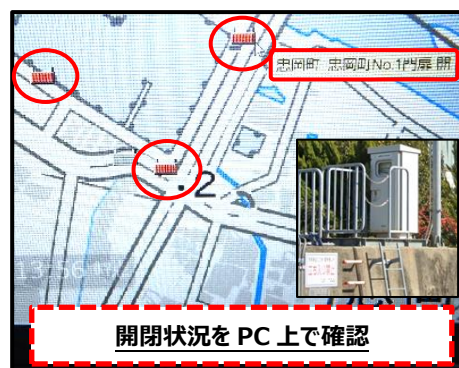


写真2：機能高度化：遠隔監視イメージ



写真3：海岸保全基本計画の変更  
(大阪府大阪湾沿岸海岸保全基本計画審議会)



■主な個別事業

(単位:円)

個別事業名称	予算現額	決算額	事業内容及び成果
1 海岸施設改修費	718,017,000	580,808,437	尾崎港海岸尾崎地区車屋川排水機場ほか機械設備等改良工事及び維持補修工事(375百万円)、阪南港海岸忠岡岸和田地区ほかにおける機能高度化事業(72百万円)等を実施 ※翌年度繰越額 208,717,700 円 (3【国経済対策】海岸施設改修費含む)
2 海岸維持管理費	235,484,000	210,183,718	海岸保全施設の維持管理を行うにあたり、水門等設備の点検、海岸保全区域の清掃等を実施
3 【国経済対策】海岸施設改修費	337,000,000	227,000,000	

# 貸借対照表

(令和7年3月31日現在)

(単位：百万円)

科 目	令和6年度 (A)	令和5年度 (B)	差 (A-B)	科 目	令和6年度 (A)	令和5年度 (B)	差 (A-B)
<b>資産の部</b>				<b>負債の部</b>			
<b>I 流動資産</b>	—	—	—	<b>I 流動負債</b>	1,478	2,262	▲ 784
現金預金	—	—	—	地方債	1,478	2,262	▲ 784
歳計現金等	—	—	—	短期借入金	—	—	—
歳入歳出外現金	—	—	—	他会計借入金	—	—	—
未収金	—	—	—	その他短期借入金	—	—	—
税未収金	—	—	—	賞与等引当金	—	—	—
その他未収金	—	—	—	未払金	—	—	—
不納欠損引当金	—	—	—	支払保証債務	—	—	—
基金	—	—	—	その他未払金	—	—	—
財政調整基金	—	—	—	還付未済金	—	—	—
減債基金	—	—	—	リース債務	—	—	—
短期貸付金	—	—	—	その他流動負債	—	—	—
貸倒引当金	—	—	—	<b>II 固定負債</b>	8,996	8,731	265
その他流動資産	—	—	—	地方債	8,996	8,731	265
<b>II 固定資産</b>	33,002	35,196	▲ 2,194	長期借入金	—	—	—
事業用資産	7	8	▲ 1	他会計借入金	—	—	—
有形固定資産	7	8	▲ 1	その他長期借入金	—	—	—
土地	—	—	—	退職手当引当金	—	—	—
建物	7	8	▲ 1	その他引当金	—	—	—
工作物	—	—	—	リース債務	—	—	—
立木竹	—	—	—	その他固定負債	—	—	—
船舶	—	—	—	<b>負債の部合計</b>	10,474	10,993	▲ 520
浮標等	—	—	—	<b>純資産の部</b>			
航空機	—	—	—	<b>純資産</b>	22,528	24,202	▲ 1,674
無形固定資産	—	—	—	(うち当期純資産増減額)	▲ 1,674	▲ 850	▲ 825
地上権	—	—	—				
特許権等	—	—	—				
インフラ資産	31,231	32,975	▲ 1,744				
有形固定資産	31,231	32,975	▲ 1,744				
土地	4,532	4,532	—				
建物	25	25	▲ 1				
工作物	26,675	28,418	▲ 1,743				
無形固定資産	—	—	—				
地上権	—	—	—				
特許権等	—	—	—				
重要物品	—	—	—				
図書	—	—	—				
リース資産	—	—	—				
ソフトウェア	—	—	—				
建設仮勘定	1,763	2,213	▲ 449				
投資その他の資産	—	—	—				
出資金	—	—	—				
法人等出資金	—	—	—				
公営企業会計出資金	—	—	—				
長期貸付金	—	—	—				
貸倒引当金	—	—	—				
基金	—	—	—				
減債基金	—	—	—				
減債基金借入金	—	—	—				
その他の基金	—	—	—				
その他基金借入金	—	—	—				
その他債権	—	—	—				
<b>資産の部合計</b>	33,002	35,196	▲ 2,194	<b>純資産の部合計</b>	22,528	24,202	▲ 1,674
				<b>負債及び純資産の部合計</b>	33,002	35,196	▲ 2,194

事業類型：社会資本整備型      部 局：大阪港湾局  
事業名：海岸事業

# 行政コスト計算書（自 令和6年4月 1日・至 令和7年3月31日）

（単位：百万円）

科 目	令和6年度 (A)	令和5年度 (B)	差 (A－B)
<b>通常収支の部</b>			
<b>I 行政収支の部</b>			
<b>1 行政収入</b>	<b>41</b>	<b>49</b>	<b>▲ 7</b>
地方税	—	—	—
地方譲与税	—	—	—
市町村たばこ税府交付金	—	—	—
地方特例交付金	—	—	—
地方交付税	—	—	—
交通安全対策特別交付金	—	—	—
国民健康保険関係交付金	—	—	—
分担金及び負担金(行政費用充当)	—	—	—
使用料及び手数料	36	39	▲ 2
国庫支出金(行政費用充当)	0	—	0
財産収入	—	—	—
寄附金	—	—	—
繰入金	—	—	—
特別会計繰入金	—	—	—
公営企業会計繰入金	—	—	—
税諸収入	—	—	—
事業収入(特別会計)	—	—	—
その他行政収入	5	10	▲ 5
<b>2 行政費用</b>	<b>3,137</b>	<b>2,891</b>	<b>247</b>
税連動費用	—	—	—
給与関係費	—	—	—
物件費	114	104	10
維持補修費	315	208	107
社会保障扶助費	—	—	—
負担金・補助金・交付金等	4	11	▲ 8
国直轄事業負担金	—	—	—
繰出金	—	—	—
減価償却費	2,704	2,567	137
債務保証費	—	—	—
不納欠損引当金繰入額	—	—	—
貸倒引当金繰入額	—	—	—
賞与等引当金繰入額	—	—	—
退職手当引当金繰入額	—	—	—
その他引当金繰入額	—	—	—
その他行政費用	—	—	—
<b>行政収支差額</b>	<b>▲ 3,096</b>	<b>▲ 2,842</b>	<b>▲ 254</b>

科 目	令和6年度 (A)	令和5年度 (B)	差 (A－B)
<b>II 金融収支の部</b>			
<b>1 金融収入</b>	<b>—</b>	<b>—</b>	<b>—</b>
受取利息及び配当金	—	—	—
地方債発行差金	—	—	—
<b>2 金融費用</b>	<b>28</b>	<b>28</b>	<b>0</b>
地方債利息・手数料	28	28	0
地方債発行差金	—	—	—
他会計借入金利息等	—	—	—
<b>金融収支差額</b>	<b>▲ 28</b>	<b>▲ 28</b>	<b>▲ 0</b>
<b>通常収支差額</b>	<b>▲ 3,124</b>	<b>▲ 2,870</b>	<b>▲ 254</b>
<b>特別収支の部</b>			
<b>1 特別収入</b>	<b>229</b>	<b>316</b>	<b>▲ 87</b>
分担金及び負担金(公共施設等整備)	—	—	—
分担金及び負担金(災害復旧費)	—	—	—
国庫支出金(公共施設等整備)	229	316	▲ 87
国庫支出金(災害復旧費)	—	—	—
固定資産売却益	—	—	—
過年度修正益	—	—	—
その他特別収入	—	—	—
<b>2 特別費用</b>	<b>76</b>	<b>33</b>	<b>44</b>
固定資産売却損	—	—	—
固定資産除却損	—	33	▲ 33
災害復旧費	—	—	—
過年度修正損	76	—	76
その他特別費用	—	—	—
<b>特別収支差額</b>	<b>153</b>	<b>284</b>	<b>▲ 131</b>
<b>当期収支差額</b>	<b>▲ 2,971</b>	<b>▲ 2,586</b>	<b>▲ 385</b>
<b>一般財源等配分調整額</b>	<b>776</b>	<b>845</b>	<b>▲ 70</b>
<b>一般会計からの繰入金</b>	<b>—</b>	<b>—</b>	<b>—</b>
<b>一般会計への繰出金</b>	<b>—</b>	<b>—</b>	<b>—</b>
<b>再計</b>	<b>▲ 2,196</b>	<b>▲ 1,741</b>	<b>▲ 455</b>

キャッシュ・フロー計算書 (自 令和6年4月 1日・至 令和7年3月31日) (単位:百万円)

科 目	令和6年度 (A)	令和5年度 (B)	差 (A-B)
<b>I 行政サービス活動</b>			
行政収入	41	49	▲ 7
地方税	—	—	—
地方譲与税	—	—	—
市町村たばこ税府交付金	—	—	—
地方特例交付金	—	—	—
地方交付税	—	—	—
交通安全対策特別交付金	—	—	—
国民健康保険関係交付金	—	—	—
分担金及び負担金 (行政支出充当)	—	—	—
使用料及び手数料	36	39	▲ 2
国庫支出金(行政支出充当)	0	—	0
財産収入	—	—	—
寄附金	—	—	—
繰入金	—	—	—
特別会計繰入金	—	—	—
公営企業会計繰入金	—	—	—
税諸収入	—	—	—
事業収入(特別会計)	—	—	—
その他行政収入	5	10	▲ 5
行政支出	433	323	110
税連動支出	—	—	—
給与関係費	—	—	—
物件費	114	104	10
維持補修費	315	208	107
社会保障扶助費	—	—	—
負担金・補助金・交付金等	4	11	▲ 8
国直轄事業負担金	—	—	—
繰出金	—	—	—
金融収入	—	—	—
受取利息及び配当金	—	—	—
地方債発行差金	—	—	—
金融支出	28	28	0
地方債利息・手数料	28	28	0
他会計借入金利息等	—	—	—
特別収入	—	—	—
分担金及び負担金(災害復旧費)	—	—	—
国庫支出金(災害復旧費)	—	—	—
その他特別収入	—	—	—
特別支出	—	—	—
災害復旧費	—	—	—
その他特別支出	—	—	—
行政サービス活動収支差額	▲ 420	▲ 303	▲ 117

科 目	令和6年度 (A)	令和5年度 (B)	差 (A-B)
<b>II 投資活動</b>			
投資活動収入	229	316	▲ 87
分担金及び負担金 (公共施設等整備)	—	—	—
国庫支出金(公共施設等整備)	229	316	▲ 87
財産収入	—	—	—
基金繰入金(取崩額)	—	—	—
財政調整基金	—	—	—
その他の基金	—	—	—
貸付金元金回収収入	—	—	—
保証金等返還収入	—	—	—
その他投資活動収入	—	—	—
投資活動支出	585	859	▲ 274
公共施設等整備支出	585	859	▲ 274
基金積立金	—	—	—
財政調整基金	—	—	—
その他の基金	—	—	—
出資金	—	—	—
貸付金	—	—	—
保証金等支出	—	—	—
投資活動収支差額	▲ 355	▲ 543	187
行政活動キャッシュ・フロー収支差額	▲ 776	▲ 845	70
<b>III 財務活動</b>			
財務活動収入	—	—	—
地方債	—	—	—
他会計借入金等	—	—	—
基金繰入金(取崩額)	—	—	—
減債基金	—	—	—
基金借入金	—	—	—
その他財務活動収入	—	—	—
財務活動支出	—	—	—
地方債償還金	—	—	—
他会計借入金等償還金	—	—	—
ファイナンス・リース債務返済支出	—	—	—
基金積立金	—	—	—
減債基金	—	—	—
基金借入金償還金	—	—	—
財務活動収支差額	—	—	—
収支差額合計	▲ 776	▲ 845	70
一般財源等配分調整額	776	845	▲ 70
一般会計からの繰入金	—	—	—
一般会計への繰出金	—	—	—
前年度からの繰越金	—	—	—
形式収支	—	—	—
歳入歳出外現金受入額	—	—	—
歳入歳出外現金払出額	—	—	—
再計	—	—	—

事業類型：社会資本整備型      部 局：大阪港湾局  
事業名：海岸事業

## 純資産変動計算書

(単位:百万円)

区 分	開始残高 相 当	収支差額	内部取引	一般財源等 配分調整額	一般会計から の繰入金	一般会計への 繰出金	合 計
前期末残高	45,023	▲ 41,249	1,131	19,298	—	—	24,202
当期変動額	—	▲ 2,971	521	776	—	—	▲ 1,674
当期末残高	45,023	▲ 44,220	1,652	20,073	—	—	22,528

## 純資産変動分析表

(単位:百万円)

区 分	純資産増加	純資産減少	増加－減少	残 高	主な増減要因
前期末純資産残高				24,202	
【当期増減内容】					
I 固定資産のうち負債を伴わない額の増減					
① 事業用資産(建設仮勘定を含む)		1			
② インフラ資産(建設仮勘定を含む)		1,674			建物減価償却により -1 防波堤改良工事(堺市海岸出島石津地区) (+460)等による工作物取得額の増 +940 工作物減価償却により -2,683 建設仮勘定の減 -449 地方債の償還等により +520
③ その他					
小 計		1,674	▲ 1,674		
II 資産の裏付けのない固定負債の増減					
① 特別債					
② 基金借入金					
③ 長期性債務(退職手当引当金等)					
小 計			—		
III その他の増減					
① その他の資産(負債を伴わないもの)					
② その他の負債(資産を伴わないもの)					
小 計			—		
I～IIIの増減合計		1,674	▲ 1,674		
当期末純資産残高				22,528	

# 固定資産附属明細表（海岸事業）

【大阪港湾局】

固定資産（有形）

（単位：百万円）

区 分	前期末 取得原価 ①	当期増加額 ②	当期減少額 ③	当期末 取得原価 ④＝①＋②－③	当期末減価 償却累計額 (減損を含む) ⑤	当期償却額 (減損を含む) ⑥	当期末残高 ④－⑤
事業用資産	11	－	－	11	4	1	7
土地	－	－	－	－	－	－	－
建物	11	－	－	11	4	1	7
工作物	－	－	－	－	－	－	－
立木竹	－	－	－	－	－	－	－
船舶	－	－	－	－	－	－	－
浮標等	－	－	－	－	－	－	－
航空機	－	－	－	－	－	－	－
インフラ資産	132,165	1,057	117	133,106	101,874	2,704	31,231
土地	4,532	－	－	4,532	－	－	4,532
建物	28	－	－	28	3	1	25
工作物	127,605	1,057	117	128,545	101,871	2,703	26,675
重要物品	－	－	－	－	－	－	－
図書	－	－	－	－	－	－	－
リース資産	－	－	－	－	－	－	－
ソフトウェア	－	－	－	－	－	－	－
建設仮勘定	2,213	599	1,049	1,763	－	－	1,763
合 計	134,389	1,657	1,166	134,880	101,878	2,704	33,002

固定資産（無形）

（単位：百万円）

区 分	前期末残高 ①	当期増加額 ②	当期減少額 ③	当期償却額 ④	当期末残高 ①＋②－③
事業用資産	－	－	－	－	－
地上権	－	－	－	－	－
特許権等	－	－	－	－	－
インフラ資産	－	－	－	－	－
地上権	－	－	－	－	－
特許権等	－	－	－	－	－
合 計	－	－	－	－	－

事業類型：社会資本整備型      部 局：大阪港湾局  
事業名：海岸事業

## 注記（事業別財務諸表：海岸事業）

### 1. 追加情報

（1）その他財務諸表の内容を理解するために必要と認められる事項

#### 事業の概要

高潮、津波等による被害から海岸を防護するために海岸防潮堤の機能強化、海岸環境の整備を行うとともに、海岸施設の維持管理を行っています。

## (2)港湾事業(一般会計) (目) 港湾整備費

### 事業の概要

国際競争力の強化に向けて、港湾機能の強化を図り、港湾施設の整備及び改良を行う。

また、所管区域の水域施設（航路・泊地）、係留施設（岸壁・物揚場等）などの港湾施設の維持管理や主要外貿埠頭における保安対策を図るとともに、老朽化施設の計画的な補修を行う。

(単位：円)

	金額	財 源 内 訳			
		国 庫	起 債	附帯歳入	一般歳入
予 算 現 額	4,650,275,000	259,288,000	2,426,000,000	2,100,309,000	▲135,322,000
決 算 額	4,214,034,543	235,288,000	2,322,000,000	1,707,531,768	▲50,785,225

### 事業の成果

#### 港湾維持管理費、港湾施設改修費

##### ■施策目標

- ・港湾の防災機能の向上のため港湾施設の耐震化を図る。港湾施設の維持管理においては、平成 27 年 3 月に策定した「港湾・海岸施設長寿命化計画」に基づき、個別の港湾施設維持管理計画を策定し、予防保全対策を中心とした計画的な補修を実施することにより、施設の長寿命化を図る。

##### ■施策成果

- ・港湾施設の耐震化や老朽化施設の予防保全対策として、阪南港貝塚大橋耐震対策工事（写真 1）や臨港道路・橋梁の舗装補修工事、照明灯更新工事等を実施し、施設の長寿命化を図った。

#### 港湾建設費、国直轄事業負担金

##### ■施策目標

- ・中古車、合板、コンテナ等を主要貨物とする堺泉北港では、船舶の大型化及び物流機能の強化に向けた港湾施設の整備及び改良を推進する。

##### ■施策成果

- ・物流機能の強化に向けた港湾施設の整備及び改良として、堺泉北港汐見沖地区夕風第 2 号岸壁の鋼管杭打設工事（写真 2）や同港汐見第 3 号岸壁において岸壁更新工事（写真 3）等を実施した。



写真 1：阪南港貝塚大橋耐震対策工事状況（貝塚市）

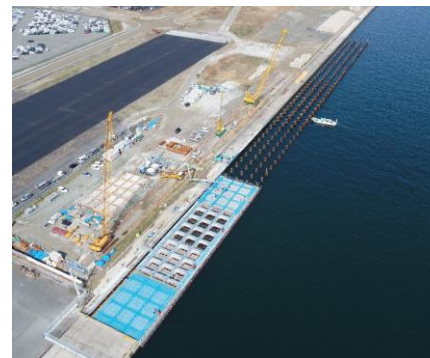


写真 2：堺泉北港夕風第 2 号岸壁整備状況（泉大津市）

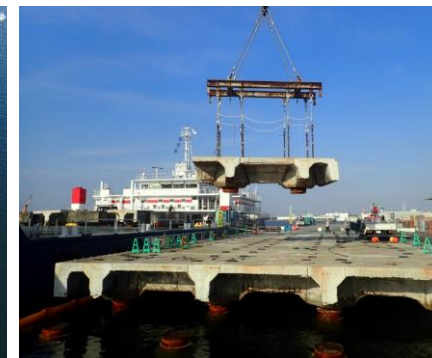


写真 3：堺泉北港汐見第 3 号岸壁上部工撤去状況（泉大津市）



■主な個別事業

(単位:円)

個別事業名称	予算現額	決算額	事業内容及び成果
1 港湾維持管理費	335,461,000	300,375,506	府営8港湾の港湾施設等の維持管理及び港湾保安対策事業等を実施
2 港湾環境整備費	217,029,000	203,693,179	府営8港湾の港湾施設等の植栽、除草及び清掃等を実施
3 港湾建設費	133,991,000	82,697,030	国際競争力強化のための港湾機能の向上を目的として、堺泉北港泉北7区 汐見第3号岸壁更新工事等(374百万円)を実施(6【国経済対策】港湾 建設費含む) ※翌年度繰越額 48,063,000円
4 港湾施設改修費	1,713,959,000	1,379,148,164	港湾施設の更新・補修及び港湾施設の耐震化を図るため、阪南港貝塚大橋 耐震対策工事(424百万円)、臨港道路・橋梁の舗装補修(135百万円)、 照明灯更新工事(120百万円)を実施 ※翌年度繰越額 121,090,000円
5 国直轄事業負担金	900,000,000	900,000,000	港湾法の規定に基づき、地方公共団体が負担する経費として、堺泉北港汐 見沖地区夕風第2号岸壁整備事業(1,485百万円)を実施(7【国経済対 策】国直轄事業負担金含む)
6 【国経済対策】港湾建設費	316,000,000	316,000,000	
7 【国経済対策】国直轄事業負担金	1,026,000,000	1,026,000,000	

# 貸借対照表

(令和7年3月31日現在)

(単位：百万円)

科 目	令和6年度 (A)	令和5年度 (B)	差 (A-B)	科 目	令和6年度 (A)	令和5年度 (B)	差 (A-B)
<b>資産の部</b>				<b>負債の部</b>			
<b>I 流動資産</b>	<b>23</b>	<b>22</b>	<b>0</b>	<b>I 流動負債</b>	<b>2,162</b>	<b>2,218</b>	<b>▲ 56</b>
現金預金	—	—	—	地方債	2,162	2,218	▲ 56
歳計現金等	—	—	—	短期借入金	—	—	—
歳入歳出外現金	—	—	—	他会計借入金	—	—	—
未収金	0	—	0	その他短期借入金	—	—	—
税未収金	—	—	—	賞与等引当金	—	—	—
その他未収金	0	—	0	未払金	—	—	—
不納欠損引当金	—	—	—	支払保証債務	—	—	—
基金	—	—	—	その他未払金	—	—	—
財政調整基金	—	—	—	還付未済金	—	—	—
減債基金	—	—	—	リース債務	—	—	—
短期貸付金	—	—	—	その他流動負債	—	—	—
貸倒引当金	—	—	—	<b>II 固定負債</b>	<b>15,090</b>	<b>13,825</b>	<b>1,266</b>
その他流動資産	22	22	—	地方債	15,090	13,825	1,266
<b>II 固定資産</b>	<b>147,760</b>	<b>148,323</b>	<b>▲ 563</b>	長期借入金	—	—	—
事業用資産	216	228	▲ 12	他会計借入金	—	—	—
有形固定資産	216	228	▲ 12	その他長期借入金	—	—	—
土地	76	76	—	退職手当引当金	—	—	—
建物	101	107	▲ 7	その他引当金	—	—	—
工作物	5	7	▲ 1	リース債務	—	—	—
立木竹	—	—	—	その他固定負債	—	—	—
船舶	—	—	—	<b>負債の部合計</b>	<b>17,252</b>	<b>16,043</b>	<b>1,209</b>
浮標等	35	39	▲ 4	<b>純資産の部</b>			
航空機	—	—	—	<b>純資産</b>	<b>130,531</b>	<b>132,302</b>	<b>▲ 1,772</b>
無形固定資産	—	—	—	(うち当期純資産増減額)	▲ 1,772	▲ 1,577	▲ 195
地上権	—	—	—				
特許権等	—	—	—				
インフラ資産	116,037	118,889	▲ 2,852				
有形固定資産	116,037	118,889	▲ 2,852				
土地	77,265	77,265	—				
建物	90	95	▲ 5				
工作物	38,682	41,529	▲ 2,847				
無形固定資産	—	—	—				
地上権	—	—	—				
特許権等	—	—	—				
重要物品	—	—	—				
図書	—	—	—				
リース資産	—	—	—				
ソフトウェア	—	—	—				
建設仮勘定	31,436	29,135	2,301				
投資その他の資産	71	71	—				
出資金	71	71	—				
法人等出資金	71	71	—				
公営企業会計出資金	—	—	—				
長期貸付金	—	—	—				
貸倒引当金	—	—	—				
基金	—	—	—				
減債基金	—	—	—				
減債基金借入金	—	—	—				
その他の基金	—	—	—				
その他基金借入金	—	—	—				
その他債権	—	—	—				
<b>資産の部合計</b>	<b>147,783</b>	<b>148,345</b>	<b>▲ 562</b>	<b>純資産の部合計</b>	<b>130,531</b>	<b>132,302</b>	<b>▲ 1,772</b>
				<b>負債及び純資産の部合計</b>	<b>147,783</b>	<b>148,345</b>	<b>▲ 562</b>

事業類型：社会資本整備型 部 局：大阪港湾局  
事業名：港湾事業（一般会計）

# 行政コスト計算書（自 令和6年4月 1日・至 令和7年3月31日）

（単位：百万円）

科 目	令和6年度 (A)	令和5年度 (B)	差 (A－B)
<b>通常収支の部</b>			
<b>I 行政収支の部</b>			
<b>1 行政収入</b>	<b>1,712</b>	<b>1,537</b>	<b>175</b>
地方税	—	—	—
地方譲与税	—	—	—
市町村たばこ税府交付金	—	—	—
地方特例交付金	—	—	—
地方交付税	—	—	—
交通安全対策特別交付金	—	—	—
国民健康保険関係交付金	—	—	—
分担金及び負担金(行政費用充当)	—	—	—
使用料及び手数料	812	826	▲ 14
国庫支出金(行政費用充当)	3	—	3
財産収入	110	110	0
寄附金	—	—	—
繰入金	—	—	—
特別会計繰入金	—	—	—
公営企業会計繰入金	—	—	—
税諸収入	—	—	—
事業収入(特別会計)	—	—	—
その他行政収入	787	602	185
<b>2 行政費用</b>	<b>5,634</b>	<b>5,097</b>	<b>537</b>
税連動費用	—	—	—
給与関係費	—	0	▲ 0
物件費	393	405	▲ 12
維持補修費	417	657	▲ 240
社会保障扶助費	—	—	—
負担金・補助金・交付金等	5	11	▲ 6
国直轄事業負担金	1,926	1,058	868
繰出金	—	—	—
減価償却費	2,893	2,965	▲ 73
債務保証費	—	—	—
不納欠損引当金繰入額	—	—	—
貸倒引当金繰入額	—	—	—
賞与等引当金繰入額	—	—	—
退職手当引当金繰入額	—	—	—
その他引当金繰入額	—	—	—
その他行政費用	—	—	—
<b>行政収支差額</b>	<b>▲ 3,921</b>	<b>▲ 3,560</b>	<b>▲ 362</b>

科 目	令和6年度 (A)	令和5年度 (B)	差 (A－B)
<b>II 金融収支の部</b>			
<b>1 金融収入</b>	<b>—</b>	<b>—</b>	<b>—</b>
受取利息及び配当金	—	—	—
地方債発行差金	—	—	—
<b>2 金融費用</b>	<b>47</b>	<b>41</b>	<b>7</b>
地方債利息・手数料	47	41	7
地方債発行差金	—	—	—
他会計借入金利息等	—	—	—
<b>金融収支差額</b>	<b>▲ 47</b>	<b>▲ 41</b>	<b>▲ 7</b>
<b>通常収支差額</b>	<b>▲ 3,969</b>	<b>▲ 3,600</b>	<b>▲ 368</b>
<b>特別収支の部</b>			
<b>1 特別収入</b>	<b>513</b>	<b>246</b>	<b>266</b>
分担金及び負担金(公共施設等整備)	—	—	—
分担金及び負担金(災害復旧費)	—	—	—
国庫支出金(公共施設等整備)	513	246	266
国庫支出金(災害復旧費)	—	—	—
固定資産売却益	—	—	—
過年度修正益	—	—	—
その他特別収入	—	—	—
<b>2 特別費用</b>	<b>47</b>	<b>—</b>	<b>47</b>
固定資産売却損	—	—	—
固定資産除却損	—	—	—
災害復旧費	—	—	—
過年度修正損	47	—	47
その他特別費用	—	—	—
<b>特別収支差額</b>	<b>465</b>	<b>246</b>	<b>219</b>
<b>当期収支差額</b>	<b>▲ 3,503</b>	<b>▲ 3,354</b>	<b>▲ 149</b>
<b>一般財源等配分調整額</b>	<b>2,943</b>	<b>1,950</b>	<b>992</b>
<b>一般会計からの繰入金</b>	<b>—</b>	<b>—</b>	<b>—</b>
<b>一般会計への繰出金</b>	<b>—</b>	<b>—</b>	<b>—</b>
<b>再計</b>	<b>▲ 561</b>	<b>▲ 1,404</b>	<b>843</b>

キャッシュ・フロー計算書 (自 令和6年4月 1日・至 令和7年3月31日) (単位:百万円)

科 目	令和6年度 (A)	令和5年度 (B)	差 (A-B)
<b>I 行政サービス活動</b>			
行政収入	1,712	1,537	175
地方税	—	—	—
地方譲与税	—	—	—
市町村たばこ税府交付金	—	—	—
地方特例交付金	—	—	—
地方交付税	—	—	—
交通安全対策特別交付金	—	—	—
国民健康保険関係交付金	—	—	—
分担金及び負担金 (行政支出充当)	—	—	—
使用料及び手数料	812	826	▲ 14
国庫支出金(行政支出充当)	3	—	3
財産収入	110	110	0
寄附金	—	—	—
繰入金	—	—	—
特別会計繰入金	—	—	—
公営企業会計繰入金	—	—	—
税諸収入	—	—	—
事業収入(特別会計)	—	—	—
その他行政収入	786	602	185
行政支出	2,741	2,131	609
税連動支出	—	—	—
給与関係費	—	0	▲ 0
物件費	393	405	▲ 12
維持補修費	417	657	▲ 240
社会保障扶助費	—	—	—
負担金・補助金・交付金等	5	11	▲ 6
国直轄事業負担金	1,926	1,058	868
繰出金	—	—	—
金融収入	—	—	—
受取利息及び配当金	—	—	—
地方債発行差金	—	—	—
金融支出	47	41	7
地方債利息・手数料	47	41	7
他会計借入金利息等	—	—	—
特別収入	—	—	—
分担金及び負担金(災害復旧費)	—	—	—
国庫支出金(災害復旧費)	—	—	—
その他特別収入	—	—	—
特別支出	—	—	—
災害復旧費	—	—	—
その他特別支出	—	—	—
行政サービス活動収支差額	▲ 1,076	▲ 635	▲ 441

科 目	令和6年度 (A)	令和5年度 (B)	差 (A-B)
<b>II 投資活動</b>			
投資活動収入	513	246	266
分担金及び負担金 (公共施設等整備)	—	—	—
国庫支出金(公共施設等整備)	513	246	266
財産収入	—	—	—
基金繰入金(取崩額)	—	—	—
財政調整基金	—	—	—
その他の基金	—	—	—
貸付金元金回収収入	—	—	—
保証金等返還収入	—	—	—
その他投資活動収入	—	—	—
投資活動支出	2,379	1,562	817
公共施設等整備支出	2,379	1,562	817
基金積立金	—	—	—
財政調整基金	—	—	—
その他の基金	—	—	—
出資金	—	—	—
貸付金	—	—	—
保証金等支出	—	—	—
投資活動収支差額	▲ 1,866	▲ 1,315	▲ 551
行政活動キャッシュ・フロー収支差額	▲ 2,943	▲ 1,950	▲ 992
<b>III 財務活動</b>			
財務活動収入	—	—	—
地方債	—	—	—
他会計借入金等	—	—	—
基金繰入金(取崩額)	—	—	—
減債基金	—	—	—
基金借入金	—	—	—
その他財務活動収入	—	—	—
財務活動支出	—	—	—
地方債償還金	—	—	—
他会計借入金等償還金	—	—	—
ファイナンス・リース債務返済支出	—	—	—
基金積立金	—	—	—
減債基金	—	—	—
基金借入金償還金	—	—	—
財務活動収支差額	—	—	—
収支差額合計	▲ 2,943	▲ 1,950	▲ 992
一般財源等配分調整額	2,943	1,950	992
一般会計からの繰入金	—	—	—
一般会計への繰出金	—	—	—
前年度からの繰越金	—	—	—
形式収支	—	—	—
歳入歳出外現金受入額	—	—	—
歳入歳出外現金払出額	—	—	—
再計	—	—	—

事業類型：社会資本整備型 部 局：大阪港湾局  
事業名：港湾事業（一般会計）

## 純資産変動計算書

(単位: 百万円)

区 分	開始残高 相 当	収支差額	内部取引	一般財源等 配分調整額	一般会計から の繰入金	一般会計への 繰出金	合 計
前期末残高	116,200	2,402	▲ 1,663	15,363	—	—	132,302
当期変動額	—	▲ 3,503	▲ 1,211	2,943	—	—	▲ 1,772
当期末残高	116,200	▲ 1,101	▲ 2,874	18,306	—	—	130,531

## 純資産変動分析表

(単位: 百万円)

区 分	純資産増加	純資産減少	増加－減少	残 高	主な増減要因
前期末純資産残高				132,302	
【当期増減内容】					
I 固定資産のうち負債を伴わない額の増減					
① 事業用資産(建設仮勘定を含む)		12			
② インフラ資産(建設仮勘定を含む)		550			建物減価償却により -5 防波堤改修工事(尾崎港西防波堤)(+21)等 による工作物取得額の増 +33 工作物減価償却により -2,880 建設仮勘定の増 +2,301 地方債の償還等により +1
③ その他		1,210			地方債の発行等により -1,210
小 計		1,772	▲ 1,772		
II 資産の裏付けのない固定負債の増減					
① 特別債					
② 基金借入金					
③ 長期性債務(退職手当引当金等)					
小 計			—		
III その他の増減					
① その他の資産(負債を伴わないもの)	0				
② その他の負債(資産を伴わないもの)					
小 計	0		0		
I～IIIの増減合計	0	1,772	▲ 1,772		
当期末純資産残高				130,531	

固定資産附属明細表（港湾事業（一般会計））

【大阪港湾局】

固定資産（有形）

（単位：百万円）

区 分	前期末 取得原価 ①	当期増加額 ②	当期減少額 ③	当期末 取得原価 ④＝①＋②－③	当期末減価 償却累計額 (減損を含む) ⑤	当期償却額 (減損を含む) ⑥	当期末残高 ④－⑤
事業用資産	885	—	—	885	669	12	216
土地	76	—	—	76	—	—	76
建物	398	—	—	398	298	7	101
工作物	16	—	—	16	11	1	5
立木竹	—	—	—	—	—	—	—
船舶	—	—	—	—	—	—	—
浮標等	396	—	—	396	361	4	35
航空機	—	—	—	—	—	—	—
インフラ資産	280,391	33	—	280,423	164,387	2,881	116,037
土地	77,265	—	—	77,265	—	—	77,265
建物	204	—	—	204	114	5	90
工作物	202,921	33	—	202,954	164,272	2,876	38,682
重要物品	—	—	—	—	—	—	—
図書	—	—	—	—	—	—	—
リース資産	—	—	—	—	—	—	—
ソフトウェア	—	—	—	—	—	—	—
建設仮勘定	29,135	2,578	276	31,436	—	—	31,436
合 計	310,411	2,611	276	312,745	165,056	2,893	147,689

固定資産（無形）

（単位：百万円）

区 分	前期末残高 ①	当期増加額 ②	当期減少額 ③	当期償却額 ④	当期末残高 ①＋②－③
事業用資産	—	—	—	—	—
地上権	—	—	—	—	—
特許権等	—	—	—	—	—
インフラ資産	—	—	—	—	—
地上権	—	—	—	—	—
特許権等	—	—	—	—	—
合 計	—	—	—	—	—

事業類型：社会資本整備型    部 局：大阪港湾局  
事業名：港湾事業（一般会計）

## 注記（事業別財務諸表：港湾事業（一般会計））

### 1. 追加情報

（1）その他財務諸表の内容を理解するために必要と認められる事項

① 事業の概要

府営港湾における物流の効率化とともに美しい水辺環境を創造するため、係留施設やふ頭用地、緑地などの整備を行うとともに、所管区域の水域施設（航路・泊地）、外郭施設（防潮堤・水門）、係留施設（岸壁・物揚場）等の管理運営を行っています。

② 当該事業に関し説明すべき固有の事項

資産の部における法人等出資金の内訳のうち、地方自治法第 238 条第 1 項第 6 号に規定する有価証券は、堺泉北埠頭（株）株式（54 百万円）です。

### (3)港湾整備事業(特別会計) (目) 港湾整備事業費

#### 事業の概要

堺泉北港、阪南港等における港湾施設の整備及び維持管理ならびに港湾関連用地等の埋立造成及び基盤整備を実施する。  
(単位：円)

	金額	財 源 内 訳				
		国 庫	繰入金	繰越金	起 債	附帯歳入
予 算 現 額	11,750,228,300	0	815,187,000	2,415,943,000	0	8,519,098,300
決 算 額	10,787,277,922	0	815,187,000	2,699,306,076	0	8,384,566,071

※歳入歳出差引残額 1,111,781,225 円は翌年度へ繰越

#### 事業の成果

##### ■施策目標

- ・府民のくらしや経済活動を支えるため、港湾機能の強化を進め、貨物・航路の誘致を図る。
- ・大阪経済の再生・活性化につながる使いやすきみなどづくりをめざし、港湾運営の効率化に取り組むとともに、物流・製造拠点の誘致を進める。
- ・府営港湾の振興や地域の魅力発信のため、クルーズ客船の誘致及び海上交通の社会実験を行う。

##### ■施策成果

##### 【港湾振興費】

- ・港湾運営会社と連携し、効率的な運営に取り組むとともに、ポートセールス・ポートセミナーによる新たな荷主の掘り起しや貨物・航路の誘致に努めた。
- ・大阪・関西万博を契機とした海上交通によるベイエリアの交流機能の充実に向け、海上交通社会実験を実施した。

##### 【港湾整備費】

- ・阪南港阪南2区整備事業(写真1)において、道路舗装等を実施した。また、堺泉北港汐見沖地区整備事業(写真2)において、道路整備及び上下水道整備等を実施し、共に企業誘致のためのインフラ整備推進を図った。

##### 【港湾施設費】

- ・荷さばき地等の港湾施設の補修工事(写真3)を実施し適切な維持管理を行う。



写真1：阪南港阪南2区整備事業



写真2：堺泉北港汐見沖地区整備事業



写真3：荷さばき地補修工事



■主な個別事業

(単位:円)

個別事業名称	予算現額	決算額	事業内容及び成果
1 総務費	808,485,000	695,514,597	消費税の支払い(211百万円)、大阪港湾局運営に係る人件費及び事務費の大阪市への負担金(414百万円)等
2 公債管理特別会計繰出金	1,330,022,000	1,330,020,116	府債の発行や償還等に要する費用に充てるため、港湾整備事業特別会計から公債管理特別会計に繰り出す経費
3 港湾経営費	1,432,269,000	1,289,129,658	府営港湾施設の適切な維持管理のため、国有資産等所在市町村交付金の支出(778百万円)、国際埠頭施設保安対策(テロ対策)警備業務(114百万円)のほか植栽維持業務(32百万円)等の維持管理業務を実施
4 港湾整備費	991,699,700	569,205,712	臨海土地造成事業地内における埋立造成及び企業立地を推進するため、堺泉北港汐見沖地区道路整備工事(27百万円)、下水道施設整備工事(147百万円)、上水道施設整備工事(32百万円)や、阪南港阪南2区道路舗装工事(26百万円)等を実施 ※翌年度繰越額 25,000,000円
5 港湾施設費	2,047,009,600	1,772,500,196	荷さばき地等の港湾施設を良好な状態に保持するための補修工事(23百万円)や、堺泉北港汐見沖地区埠頭保安設備改良工事(46百万円)を実施 ※翌年度繰越額 238,228,000円
6 港湾施設整備基金積立金	5,111,562,000	5,111,234,532	府が所管する港湾施設の整備のため、港湾施設整備基金への積立を実施

# 貸借対照表

(令和7年3月31日現在)

(単位：百万円)

科 目	令和6年度 (A)	令和5年度 (B)	差 (A-B)	科 目	令和6年度 (A)	令和5年度 (B)	差 (A-B)
<b>資産の部</b>				<b>負債の部</b>			
<b>I 流動資産</b>	<b>37,609</b>	<b>41,322</b>	<b>▲ 3,714</b>	<b>I 流動負債</b>	<b>1,028</b>	<b>1,072</b>	<b>▲ 44</b>
現金預金	1,112	2,699	▲ 1,588	地方債	1,028	1,072	▲ 44
歳計現金等	1,112	2,699	▲ 1,588	短期借入金	—	—	—
歳入歳出外現金	—	—	—	他会計借入金	—	—	—
未収金	7	12	▲ 4	その他短期借入金	—	—	—
税未収金	—	—	—	賞与等引当金	—	—	—
その他未収金	7	12	▲ 4	未払金	—	—	—
不納欠損引当金	—	—	—	支払保証債務	—	—	—
基金	—	—	—	その他未払金	—	—	—
財政調整基金	—	—	—	還付未済金	—	—	—
減債基金	—	—	—	リース債務	—	—	—
短期貸付金	—	—	—	その他流動負債	—	—	—
貸倒引当金	—	—	—	<b>II 固定負債</b>	<b>5,772</b>	<b>6,800</b>	<b>▲ 1,028</b>
その他流動資産	36,490	38,612	▲ 2,122	地方債	5,772	6,800	▲ 1,028
<b>II 固定資産</b>	<b>121,944</b>	<b>116,046</b>	<b>5,898</b>	長期借入金	—	—	—
事業用資産	58,620	58,620	▲ 0	他会計借入金	—	—	—
有形固定資産	58,620	58,620	▲ 0	その他長期借入金	—	—	—
土地	58,617	58,617	—	退職手当引当金	—	—	—
建物	3	4	▲ 0	その他引当金	—	—	—
工作物	—	—	—	リース債務	—	—	—
立木竹	—	—	—	その他固定負債	—	—	—
船舶	—	—	—	<b>負債の部合計</b>	<b>6,800</b>	<b>7,871</b>	<b>▲ 1,072</b>
浮標等	—	—	—	<b>純資産の部</b>			
航空機	—	—	—	<b>純資産</b>	<b>152,753</b>	<b>149,497</b>	<b>3,256</b>
無形固定資産	—	—	—	(うち当期純資産増減額)	3,256	2,482	774
地上権	—	—	—				
特許権等	—	—	—				
インフラ資産	54,023	53,759	264				
有形固定資産	54,023	53,759	264				
土地	51,676	51,676	—				
建物	670	734	▲ 64				
工作物	1,677	1,349	328				
無形固定資産	—	—	—				
地上権	—	—	—				
特許権等	—	—	—				
重要物品	—	—	—				
図書	—	—	—				
リース資産	—	—	—				
ソフトウェア	—	—	—				
建設仮勘定	1,231	708	523				
投資その他の資産	8,070	2,959	5,111				
出資金	502	502	—				
法人等出資金	502	502	—				
公営企業会計出資金	—	—	—				
長期貸付金	—	—	—				
貸倒引当金	—	—	—				
基金	7,568	2,457	5,111				
減債基金	—	—	—				
減債基金借入金	—	—	—				
その他の基金	7,568	2,457	5,111				
その他基金借入金	—	—	—				
その他債権	—	—	—				
<b>資産の部合計</b>	<b>159,552</b>	<b>157,368</b>	<b>2,184</b>	<b>純資産の部合計</b>	<b>152,753</b>	<b>149,497</b>	<b>3,256</b>
				<b>負債及び純資産の部合計</b>	<b>159,552</b>	<b>157,368</b>	<b>2,184</b>

事業類型：社会資本整備型 部 局：大阪港湾局  
事業名：港湾整備事業（特別会計）

# 行政コスト計算書（自 令和6年4月 1日・至 令和7年3月31日）

（単位：百万円）

科 目	令和6年度 (A)	令和5年度 (B)	差 (A－B)
<b>通常収支の部</b>			
<b>I 行政収支の部</b>			
<b>1 行政収入</b>	<b>9,193</b>	<b>7,678</b>	<b>1,515</b>
地方税	—	—	—
地方譲与税	—	—	—
市町村たばこ税府交付金	—	—	—
地方特例交付金	—	—	—
地方交付税	—	—	—
交通安全対策特別交付金	—	—	—
国民健康保険関係交付金	—	—	—
分担金及び負担金(行政費用充当)	—	—	—
使用料及び手数料	2,773	2,745	28
国庫支出金(行政費用充当)	—	—	—
財産収入	2,617	2,624	▲ 7
寄附金	—	—	—
繰入金	815	584	231
特別会計繰入金	815	584	231
公営企業会計繰入金	—	—	—
税諸収入	—	—	—
事業収入(特別会計)	2,903	1,688	1,214
その他行政収入	85	37	49
<b>2 行政費用</b>	<b>6,967</b>	<b>6,102</b>	<b>865</b>
税連動費用	—	—	—
給与関係費	0	0	▲ 0
物件費	499	420	79
維持補修費	274	231	43
社会保障扶助費	—	—	—
負担金・補助金・交付金等	2,567	2,846	▲ 279
国直轄事業負担金	—	—	—
繰出金	1,317	1,153	165
減価償却費	174	210	▲ 36
債務保証費	—	—	—
不納欠損引当金繰入額	—	—	—
貸倒引当金繰入額	—	—	—
賞与等引当金繰入額	—	—	—
退職手当引当金繰入額	—	—	—
その他引当金繰入額	—	—	—
その他行政費用	2,136	1,243	893
<b>行政収支差額</b>	<b>2,226</b>	<b>1,576</b>	<b>650</b>

科 目	令和6年度 (A)	令和5年度 (B)	差 (A－B)
<b>II 金融収支の部</b>			
<b>1 金融収入</b>	<b>2</b>	<b>1</b>	<b>2</b>
受取利息及び配当金	2	1	2
地方債発行差金	—	—	—
<b>2 金融費用</b>	<b>1</b>	<b>0</b>	<b>1</b>
地方債利息・手数料	1	0	1
地方債発行差金	—	—	—
他会計借入金利息等	—	—	—
<b>金融収支差額</b>	<b>1</b>	<b>0</b>	<b>1</b>
<b>通常収支差額</b>	<b>2,227</b>	<b>1,576</b>	<b>650</b>
<b>特別収支の部</b>			
<b>1 特別収入</b>	<b>—</b>	<b>—</b>	<b>—</b>
分担金及び負担金(公共施設等整備)	—	—	—
分担金及び負担金(災害復旧費)	—	—	—
国庫支出金(公共施設等整備)	—	—	—
国庫支出金(災害復旧費)	—	—	—
固定資産売却益	—	—	—
過年度修正益	—	—	—
その他特別収入	—	—	—
<b>2 特別費用</b>	<b>46</b>	<b>—</b>	<b>46</b>
固定資産売却損	—	—	—
固定資産除却損	—	—	—
災害復旧費	—	—	—
過年度修正損	46	—	46
その他特別費用	—	—	—
<b>特別収支差額</b>	<b>▲ 46</b>	<b>—</b>	<b>▲ 46</b>
<b>当期収支差額</b>	<b>2,181</b>	<b>1,576</b>	<b>605</b>
<b>一般財源等配分調整額</b>	<b>—</b>	<b>—</b>	<b>—</b>
<b>一般会計からの繰入金</b>	<b>—</b>	<b>—</b>	<b>—</b>
<b>一般会計への繰出金</b>	<b>—</b>	<b>—</b>	<b>—</b>
<b>再計</b>	<b>2,181</b>	<b>1,576</b>	<b>605</b>

キャッシュ・フロー計算書 (自 令和6年4月 1日・至 令和7年3月31日) (単位:百万円)

科 目	令和6年度 (A)	令和5年度 (B)	差 (A-B)
<b>I 行政サービス活動</b>			
行政収入	9,198	7,680	1,517
地方税	—	—	—
地方譲与税	—	—	—
市町村たばこ税府交付金	—	—	—
地方特例交付金	—	—	—
地方交付税	—	—	—
交通安全対策特別交付金	—	—	—
国民健康保険関係交付金	—	—	—
分担金及び負担金 (行政支出充当)	—	—	—
使用料及び手数料	2,777	2,754	23
国庫支出金(行政支出充当)	—	—	—
財産収入	2,617	2,625	▲ 7
寄附金	—	—	—
繰入金	815	584	231
特別会計繰入金	815	584	231
公営企業会計繰入金	—	—	—
税諸収入	—	—	—
事業収入(特別会計)	2,903	1,681	1,222
その他行政収入	85	37	49
行政支出	4,670	4,685	▲ 15
税連動支出	—	—	—
給与関係費	0	0	▲ 0
物件費	499	439	60
維持補修費	274	231	43
社会保障扶助費	—	—	—
負担金・補助金・交付金等	2,567	2,846	▲ 279
国直轄事業負担金	—	—	—
繰出金	1,330	1,169	161
金融収入	2	1	2
受取利息及び配当金	2	1	2
地方債発行差金	—	—	—
金融支出	—	—	—
地方債利息・手数料	—	—	—
他会計借入金利息等	—	—	—
特別収入	—	—	—
分担金及び負担金(災害復旧費)	—	—	—
国庫支出金(災害復旧費)	—	—	—
その他特別収入	—	—	—
特別支出	—	—	—
災害復旧費	—	—	—
その他特別支出	—	—	—
行政サービス活動収支差額	4,530	2,996	1,534

科 目	令和6年度 (A)	令和5年度 (B)	差 (A-B)
<b>II 投資活動</b>			
投資活動収入	—	7	▲ 7
分担金及び負担金 (公共施設等整備)	—	—	—
国庫支出金(公共施設等整備)	—	—	—
財産収入	—	7	▲ 7
基金繰入金(取崩額)	—	—	—
財政調整基金	—	—	—
その他の基金	—	—	—
貸付金元金回収収入	—	—	—
保証金等返還収入	—	—	—
その他投資活動収入	—	—	—
投資活動支出	6,117	1,186	4,931
公共施設等整備支出	1,006	472	534
基金積立金	5,111	714	4,398
財政調整基金	—	—	—
その他の基金	5,111	714	4,398
出資金	—	—	—
貸付金	—	—	—
保証金等支出	—	—	—
投資活動収支差額	▲ 6,117	▲ 1,179	▲ 4,938
行政活動キャッシュ・フロー収支差額	▲ 1,588	1,817	▲ 3,404
<b>III 財務活動</b>			
財務活動収入	—	—	—
地方債	—	—	—
他会計借入金等	—	—	—
基金繰入金(取崩額)	—	—	—
減債基金	—	—	—
基金借入金	—	—	—
その他財務活動収入	—	—	—
財務活動支出	—	—	—
地方債償還金	—	—	—
他会計借入金等償還金	—	—	—
ファイナンス・リース債務返済支出	—	—	—
基金積立金	—	—	—
減債基金	—	—	—
基金借入金償還金	—	—	—
財務活動収支差額	—	—	—
収支差額合計	▲ 1,588	1,817	▲ 3,404
一般財源等配分調整額	—	—	—
一般会計からの繰入金	—	—	—
一般会計への繰出金	—	—	—
前年度からの繰越金	2,699	883	1,817
形式収支	1,112	2,699	▲ 1,588
歳入歳出外現金受入額	—	—	—
歳入歳出外現金払出額	—	—	—
再計	1,112	2,699	▲ 1,588

事業類型：社会資本整備型 部 局：大阪港湾局  
事業名：港湾整備事業（特別会計）

## 純資産変動計算書

(単位:百万円)

区 分	開始残高 相 当	収支差額	内部取引	一般財源等 配分調整額	一般会計から の繰入金	一般会計への 繰出金	合 計
前期末残高	120,006	▲ 10,332	57,718	—	4,572	22,467	149,497
当期変動額	—	2,181	1,075	—	—	—	3,256
当期末残高	120,006	▲ 8,151	58,793	—	4,572	22,467	152,753

## 純資産変動分析表

(単位:百万円)

区 分	純資産増加	純資産減少	増加－減少	残 高	主な増減要因
前期末純資産残高				149,497	
【当期増減内容】					
I 固定資産のうち負債を伴わない額の増減					
① 事業用資産(建設仮勘定を含む)		0			
② インフラ資産(建設仮勘定を含む)	1,036				建物減価償却により -64 臨港道路改良工事(阪南港阪南2区)(+386) 等による工作物取得額の増 +439 工作物減価償却により -111 建設仮勘定の増 +523 地方債の償還等により +250
③ その他	5,934				その他の基金の増 +5,111 地方債の償還等により +822
小 計	6,970	0	6,970		
II 資産の裏付けのない固定負債の増減					
① 特別債					
② 基金借入金					
③ 長期性債務(退職手当引当金等)					
小 計			—		
III その他の増減					
① その他の資産(負債を伴わないもの)		3,714			現金預金の減 -1,588 未収金の減 -4 その他流動資産の減 -2,122
② その他の負債(資産を伴わないもの)					
小 計		3,714	▲ 3,714		
I～IIIの増減合計	6,970	3,714	3,256		
当期末純資産残高				152,753	

固定資産附属明細表（港湾整備事業（特別会計））

【大阪港湾局】

固定資産（有形）

（単位：百万円）

区 分	前期末 取得原価 ①	当期増加額 ②	当期減少額 ③	当期末 取得原価 ④＝①＋②－③	当期末減価 償却累計額 （減損を含む） ⑤	当期償却額 （減損を含む） ⑥	当期末残高 ④－⑤
事業用資産	58,623	—	—	58,623	3	0	58,620
土地	58,617	—	—	58,617	—	—	58,617
建物	6	—	—	6	3	0	3
工作物	—	—	—	—	—	—	—
立木竹	—	—	—	—	—	—	—
船舶	—	—	—	—	—	—	—
浮標等	—	—	—	—	—	—	—
航空機	—	—	—	—	—	—	—
インフラ資産	76,280	694	255	76,719	22,696	174	54,023
土地	51,676	—	—	51,676	—	—	51,676
建物	6,001	—	—	6,001	5,331	64	670
工作物	18,603	694	255	19,042	17,365	109	1,677
重要物品	—	—	—	—	—	—	—
図書	—	—	—	—	—	—	—
リース資産	—	—	—	—	—	—	—
ソフトウェア	—	—	—	—	—	—	—
建設仮勘定	708	1,534	1,012	1,231	—	—	1,231
合 計	135,611	2,229	1,267	136,573	22,699	174	113,874

固定資産（無形）

（単位：百万円）

区 分	前期末残高 ①	当期増加額 ②	当期減少額 ③	当期償却額 ④	当期末残高 ①＋②－③
事業用資産	—	—	—	—	—
地上権	—	—	—	—	—
特許権等	—	—	—	—	—
インフラ資産	—	—	—	—	—
地上権	—	—	—	—	—
特許権等	—	—	—	—	—
合 計	—	—	—	—	—

事業類型：社会資本整備型    部 局：大阪港湾局  
事 業 名：港湾整備事業（特別会計）

## 注記（事業別財務諸表：港湾整備事業（特別会計））

### 1. 追加情報

（1）その他財務諸表の内容を理解するために必要と認められる事項

#### ① 事業の概要

港湾の基本施設（岸壁、防波堤、航路等）に対し、港湾の機能を効率的に発揮させるために必要な頭用地、上屋、荷役機械などを整備する港湾機能施設整備事業と港湾物流の効率化に資するための流通施設用地や保管施設用地等の土地を臨海部に造成する臨海部土地造成事業を行っています。

#### ② 当該事業に関し説明すべき固有の事項

○ 造成に要した資金の支払利息（事業実施中のものに限る）は、棚卸資産（未成土地）原価に算入しています。

○ 大阪府の新公会計制度における地方債残高については、毎年度の元金償還相当額を公債管理特別会計に移し替えて表示するなど、各会計別の実残高とは異なります。なお、本会計の実残高は 9,264 百万円です。詳しくは、公債管理特別会計の注記「地方債残高及び減債基金の表示」をご覧ください。

○ 大阪港湾局の運営等に従事するための職員の人件費や局の運営に要する経費のうち、大阪府が負担すべき額を大阪市に対する負担金（総務費のうち 433 百万円）として計上しています。

事業類型：社会資本整備型 部 局：大阪港湾局  
事業名：港湾整備事業（特別会計）

## ○事業別財務諸表（その他）



#### (4)港湾総務事業(一般会計) (目) 港湾総務費

##### 事業の概要

大阪港湾局の実施する港湾施設・海岸施設等の整備や維持管理等の事業を円滑に進めるため、総合的な企画調整や人事・予算及び決算等に関する事務を行う。

(単位：円)

	金額	財 源 内 訳			
		国 庫	起 債	附帯歳入	一般歳入
予 算 現 額	955,840,000	0	0	0	955,840,000
決 算 額	873,392,808	0	0	0	873,392,808

##### ■主な個別事業

(単位：円)

個別事業名称	予算現額	決算額	事 業 内 容 及 び 成 果
1 大阪港湾局運営費負担金	950,555,000	869,057,857	大阪港湾局運営に係る人件費及び事務費の大阪市に対する負担金に要した経費

# 貸借対照表

(令和7年3月31日現在)

(単位：百万円)

科 目	令和6年度 (A)	令和5年度 (B)	差 (A-B)	科 目	令和6年度 (A)	令和5年度 (B)	差 (A-B)
<b>資産の部</b>				<b>負債の部</b>			
<b>I 流動資産</b>	—	—	—	<b>I 流動負債</b>	—	—	—
現金預金	—	—	—	地方債	—	—	—
歳計現金等	—	—	—	短期借入金	—	—	—
歳入歳出外現金	—	—	—	他会計借入金	—	—	—
未収金	—	—	—	その他短期借入金	—	—	—
税未収金	—	—	—	賞与等引当金	—	—	—
その他未収金	—	—	—	未払金	—	—	—
不納欠損引当金	—	—	—	支払保証債務	—	—	—
基金	—	—	—	その他未払金	—	—	—
財政調整基金	—	—	—	還付未済金	—	—	—
減債基金	—	—	—	リース債務	—	—	—
短期貸付金	—	—	—	その他流動負債	—	—	—
貸倒引当金	—	—	—	<b>II 固定負債</b>	—	—	—
その他流動資産	—	—	—	地方債	—	—	—
<b>II 固定資産</b>	—	—	—	長期借入金	—	—	—
事業用資産	—	—	—	他会計借入金	—	—	—
有形固定資産	—	—	—	その他長期借入金	—	—	—
土地	—	—	—	退職手当引当金	—	—	—
建物	—	—	—	その他引当金	—	—	—
工作物	—	—	—	リース債務	—	—	—
立木竹	—	—	—	その他固定負債	—	—	—
船舶	—	—	—	<b>負債の部合計</b>	—	—	—
浮標等	—	—	—	<b>純資産の部</b>	—	—	—
航空機	—	—	—	<b>純資産</b>	—	—	—
無形固定資産	—	—	—	(うち当期純資産増減額)	—	—	—
地上権	—	—	—				
特許権等	—	—	—				
インフラ資産	—	—	—				
有形固定資産	—	—	—				
土地	—	—	—				
建物	—	—	—				
工作物	—	—	—				
無形固定資産	—	—	—				
地上権	—	—	—				
特許権等	—	—	—				
重要物品	—	—	—				
図書	—	—	—				
リース資産	—	—	—				
ソフトウェア	—	—	—				
建設仮勘定	—	—	—				
投資その他の資産	—	—	—				
出資金	—	—	—				
法人等出資金	—	—	—				
公営企業会計出資金	—	—	—				
長期貸付金	—	—	—				
貸倒引当金	—	—	—				
基金	—	—	—				
減債基金	—	—	—				
減債基金借入金	—	—	—				
その他の基金	—	—	—				
その他基金借入金	—	—	—				
その他債権	—	—	—				
<b>資産の部合計</b>	—	—	—	<b>純資産の部合計</b>	—	—	—
				<b>負債及び純資産の部合計</b>	—	—	—

事業類型：行政組織管理型 部 局：大阪港湾局  
事業名：港湾総務事業

# 行政コスト計算書（自 令和6年4月 1日・至 令和7年3月31日）

（単位：百万円）

科 目	令和6年度 (A)	令和5年度 (B)	差 (A－B)
<b>通常収支の部</b>			
<b>I 行政収支の部</b>			
<b>1 行政収入</b>	<b>0</b>	<b>0</b>	<b>0</b>
地方税	—	—	—
地方譲与税	—	—	—
市町村たばこ税府交付金	—	—	—
地方特例交付金	—	—	—
地方交付税	—	—	—
交通安全対策特別交付金	—	—	—
国民健康保険関係交付金	—	—	—
分担金及び負担金(行政費用充当)	—	—	—
使用料及び手数料	—	—	—
国庫支出金(行政費用充当)	—	—	—
財産収入	—	—	—
寄附金	—	—	—
繰入金	—	—	—
特別会計繰入金	—	—	—
公営企業会計繰入金	—	—	—
税諸収入	—	—	—
事業収入(特別会計)	—	—	—
その他行政収入	0	0	0
<b>2 行政費用</b>	<b>873</b>	<b>839</b>	<b>34</b>
税連動費用	—	—	—
給与関係費	0	0	▲ 0
物件費	3	5	▲ 2
維持補修費	—	—	—
社会保障扶助費	—	—	—
負担金・補助金・交付金等	870	834	36
国直轄事業負担金	—	—	—
繰出金	—	—	—
減価償却費	—	—	—
債務保証費	—	—	—
不納欠損引当金繰入額	—	—	—
貸倒引当金繰入額	—	—	—
賞与等引当金繰入額	—	—	—
退職手当引当金繰入額	—	—	—
その他引当金繰入額	—	—	—
その他行政費用	—	—	—
<b>行政収支差額</b>	<b>▲ 873</b>	<b>▲ 839</b>	<b>▲ 34</b>

科 目	令和6年度 (A)	令和5年度 (B)	差 (A－B)
<b>II 金融収支の部</b>			
<b>1 金融収入</b>	<b>14</b>	<b>14</b>	<b>—</b>
受取利息及び配当金	14	14	—
地方債発行差金	—	—	—
<b>2 金融費用</b>	<b>—</b>	<b>—</b>	<b>—</b>
地方債利息・手数料	—	—	—
地方債発行差金	—	—	—
他会計借入金利息等	—	—	—
<b>金融収支差額</b>	<b>14</b>	<b>14</b>	<b>—</b>
<b>通常収支差額</b>	<b>▲ 860</b>	<b>▲ 825</b>	<b>▲ 34</b>
<b>特別収支の部</b>			
<b>1 特別収入</b>	<b>—</b>	<b>1</b>	<b>▲ 1</b>
分担金及び負担金(公共施設等整備)	—	—	—
分担金及び負担金(災害復旧費)	—	—	—
国庫支出金(公共施設等整備)	—	—	—
国庫支出金(災害復旧費)	—	—	—
固定資産売却益	—	1	▲ 1
過年度修正益	—	—	—
その他特別収入	—	—	—
<b>2 特別費用</b>	<b>—</b>	<b>—</b>	<b>—</b>
固定資産売却損	—	—	—
固定資産除却損	—	—	—
災害復旧費	—	—	—
過年度修正損	—	—	—
その他特別費用	—	—	—
<b>特別収支差額</b>	<b>—</b>	<b>1</b>	<b>▲ 1</b>
<b>当期収支差額</b>	<b>▲ 860</b>	<b>▲ 824</b>	<b>▲ 36</b>
<b>一般財源等配分調整額</b>	<b>860</b>	<b>824</b>	<b>36</b>
<b>一般会計からの繰入金</b>	<b>—</b>	<b>—</b>	<b>—</b>
<b>一般会計への繰出金</b>	<b>—</b>	<b>—</b>	<b>—</b>
<b>再計</b>	<b>—</b>	<b>▲ 0</b>	<b>0</b>

キャッシュ・フロー計算書 (自 令和6年4月 1日・至 令和7年3月31日) (単位:百万円)

科 目	令和6年度 (A)	令和5年度 (B)	差 (A-B)
<b>I 行政サービス活動</b>			
行政収入	0	1	▲ 1
地方税	—	—	—
地方譲与税	—	—	—
市町村たばこ税府交付金	—	—	—
地方特例交付金	—	—	—
地方交付税	—	—	—
交通安全対策特別交付金	—	—	—
国民健康保険関係交付金	—	—	—
分担金及び負担金 (行政支出充当)	—	—	—
使用料及び手数料	—	—	—
国庫支出金(行政支出充当)	—	—	—
財産収入	—	1	▲ 1
寄附金	—	—	—
繰入金	—	—	—
特別会計繰入金	—	—	—
公営企業会計繰入金	—	—	—
税諸収入	—	—	—
事業収入(特別会計)	—	—	—
その他行政収入	0	0	0
行政支出	873	839	34
税連動支出	—	—	—
給与関係費	0	0	▲ 0
物件費	3	5	▲ 2
維持補修費	—	—	—
社会保障扶助費	—	—	—
負担金・補助金・交付金等	870	834	36
国直轄事業負担金	—	—	—
繰出金	—	—	—
金融収入	14	14	—
受取利息及び配当金	14	14	—
地方債発行差金	—	—	—
金融支出	—	—	—
地方債利息・手数料	—	—	—
他会計借入金利息等	—	—	—
特別収入	—	—	—
分担金及び負担金(災害復旧費)	—	—	—
国庫支出金(災害復旧費)	—	—	—
その他特別収入	—	—	—
特別支出	—	—	—
災害復旧費	—	—	—
その他特別支出	—	—	—
行政サービス活動収支差額	▲ 860	▲ 824	▲ 36

科 目	令和6年度 (A)	令和5年度 (B)	差 (A-B)
<b>II 投資活動</b>			
投資活動収入	—	—	—
分担金及び負担金 (公共施設等整備)	—	—	—
国庫支出金(公共施設等整備)	—	—	—
財産収入	—	—	—
基金繰入金(取崩額)	—	—	—
財政調整基金	—	—	—
その他の基金	—	—	—
貸付金元金回収収入	—	—	—
保証金等返還収入	—	—	—
その他投資活動収入	—	—	—
投資活動支出	—	—	—
公共施設等整備支出	—	—	—
基金積立金	—	—	—
財政調整基金	—	—	—
その他の基金	—	—	—
出資金	—	—	—
貸付金	—	—	—
保証金等支出	—	—	—
投資活動収支差額	—	—	—
行政活動キャッシュ・フロー収支差額	▲ 860	▲ 824	▲ 36
<b>III 財務活動</b>			
財務活動収入	—	—	—
地方債	—	—	—
他会計借入金等	—	—	—
基金繰入金(取崩額)	—	—	—
減債基金	—	—	—
基金借入金	—	—	—
その他財務活動収入	—	—	—
財務活動支出	—	—	—
地方債償還金	—	—	—
他会計借入金等償還金	—	—	—
ファイナンス・リース債務返済支出	—	—	—
基金積立金	—	—	—
減債基金	—	—	—
基金借入金償還金	—	—	—
財務活動収支差額	—	—	—
収支差額合計	▲ 860	▲ 824	▲ 36
一般財源等配分調整額	860	824	36
一般会計からの繰入金	—	—	—
一般会計への繰出金	—	—	—
前年度からの繰越金	—	—	—
形式収支	—	—	—
歳入歳出外現金受入額	—	—	—
歳入歳出外現金払出額	—	—	—
再計	—	—	—

事業類型：行政組織管理型      部 局：大阪港湾局  
事業名：港湾総務事業

## 純資産変動計算書

(単位:百万円)

区 分	開始残高 相 当	収支差額	内部取引	一般財源等 配分調整額	一般会計から の繰入金	一般会計への 繰出金	合 計
前期末残高	—	▲ 2,487	1	2,486	—	—	—
当期変動額	—	▲ 860	—	860	—	—	—
当期末残高	—	▲ 3,346	1	3,345	—	—	—

## 純資産変動分析表

(単位:百万円)

区 分	純資産増加	純資産減少	増加－減少	残 高	主な増減要因
前期末純資産残高				—	
【当期増減内容】					
I 固定資産のうち負債を伴わない額の増減					
① 事業用資産(建設仮勘定を含む)					
② インフラ資産(建設仮勘定を含む)					
③ その他					
小 計			—		
II 資産の裏付けのない固定負債の増減					
① 特別債					
② 基金借入金					
③ 長期性債務(退職手当引当金等)					
小 計			—		
III その他の増減					
① その他の資産(負債を伴わないもの)					
② その他の負債(資産を伴わないもの)					
小 計			—		
I～IIIの増減合計			—		
当期末純資産残高				—	

事業類型：行政組織管理型      部 局：大阪港湾局  
事業名：港湾総務事業

固定資産附属明細表（港湾総務事業）

【大阪港湾局】

固定資産（有形）

（単位：百万円）

区 分	前期末 取得原価 ①	当期増加額 ②	当期減少額 ③	当期末 取得原価 ④＝①＋②－③	当期末減価 償却累計額 (減損を含む) ⑤	当期償却額 (減損を含む) ⑥	当期末残高 ④－⑤
事業用資産	—	—	—	—	—	—	—
土地	—	—	—	—	—	—	—
建物	—	—	—	—	—	—	—
工作物	—	—	—	—	—	—	—
立木竹	—	—	—	—	—	—	—
船舶	—	—	—	—	—	—	—
浮標等	—	—	—	—	—	—	—
航空機	—	—	—	—	—	—	—
インフラ資産	—	1	1	—	—	—	—
土地	—	—	—	—	—	—	—
建物	—	—	—	—	—	—	—
工作物	—	1	1	—	—	—	—
重要物品	—	—	—	—	—	—	—
図書	—	—	—	—	—	—	—
リース資産	—	—	—	—	—	—	—
ソフトウェア	—	—	—	—	—	—	—
建設仮勘定	—	—	—	—	—	—	—
合 計	—	1	1	—	—	—	—

固定資産（無形）

（単位：百万円）

区 分	前期末残高 ①	当期増加額 ②	当期減少額 ③	当期償却額 ④	当期末残高 ①＋②－③
事業用資産	—	—	—	—	—
地上権	—	—	—	—	—
特許権等	—	—	—	—	—
インフラ資産	—	—	—	—	—
地上権	—	—	—	—	—
特許権等	—	—	—	—	—
合 計	—	—	—	—	—

事業類型：行政組織管理型      部 局：大阪港湾局  
事業名：港湾総務事業

## 注記（事業別財務諸表：港湾総務事業）

### 1. 追加情報

（1）その他財務諸表の内容を理解するために必要と認められる事項

① 事業の概要

大阪港湾局の実施する港湾施設・海岸施設等の整備や維持管理等の事業を円滑にすすめるため、総合的な企画調整や人事・予算及び決算等に関する事務を行っています。

② 当該事業に関し説明すべき固有の事項

大阪港湾局の運営等に従事するための職員の人件費や局の運営に要する経費のうち、大阪府が負担すべき額を大阪市に対する負担金（大阪港湾局運営費負担金のうち 869 百万円）として計上しています。