

物 件 明 細

物件番号	所在地 (住居表示)	高槻市富田町一丁目107番3外3筆の一部 (高槻市富田町一丁目15番11付近)	地目	宅地	交通 機関	JR京都線 摂津富田駅 南西 約300m	最 低 使用料 (年額)	4,001,800円/年		
1										
土地の概要					特記事項					
面積	使用許可対象面積				1 平面駐車場(コインパーキングを含む。)等、平面利用を想定しております。 2 対象地への車両等の出入りについては、大阪府茨木土木事務所及び大阪府高槻警察署と協議し許可を得てください。なお、アスファルト舗装等の施設又は工作物の撤去、形状変更等については、大阪府茨木土木事務所と協議し、その整備等に要する費用は全て使用者の負担となります。 (お問い合わせ先) 大阪府茨木土木事務所 管理課 電話 072-627-1121(代) 大阪府高槻警察署 交通課 電話 072-672-1234(代)					
接面道路 の状況	西側:府道・幅員約6.0~11.0m・舗装有・高低差有 南側:市道・幅員約4.6~6.5m・舗装有・高低差無 東側:市管理道路・幅員約4.0m・舗装有・高低差無									
法令に 基づく 制限	市街化区域内				3 対象地付近の電柱及び電線等の移設又は撤去はできません。 4 雨水や汚水の排水が生じる利用をする場合は、道路及び既設集水桝等へは流さないでください。排水の処理については、高槻市と協議してください。 (お問い合わせ先) 高槻市都市創造部下水河川企画課 電話 072-674-7432(代)					
	都 市 計画法	用途地域	近隣商業地域及び商業地域							
		地域地区	近隣商業地域(準防火地域)商業地域(防火地域)							
		建ぺい率	80%	容積率						300%~400%
その他の 法令等	・都市計画法(都市計画道路富田奈佐原線区域内)				5 電気の引込みについては、茨木土木事務所及び関西電力送配電株式会社と協議してください。また、電気の引込みに伴う協議及び費用等は、全て使用者の負担となります。 (お問い合わせ先) 大阪府茨木土木事務所 管理課 電話 072-627-1121(代) 関西電力送配電(株)コンタクトセンター 電話 0800-777-3081					
その他条件	・火気厳禁									
供給 処理 施設 の 状況	区分	配管等の状況		照会先及び電話番号						
		対象地周辺	対象地内							
	公営 水道	本管	引込管	高槻市市水道部管路整備課給水チーム 072-674-7945						
		有	有							
	電気	配電線	引込線	関西電力送配電(株)コンタクトセンター 0800-777-3081						
		有	有							
都市 ガス	本管	引込管	大阪ガスネットワーク(株)導管情報センター 06-6202-2141							
	有	無								
公共 下水道	本管	引込管	高槻市都市創造部下水河川企画課 072-674-7432							
	有	有								

(裏面へつづく)

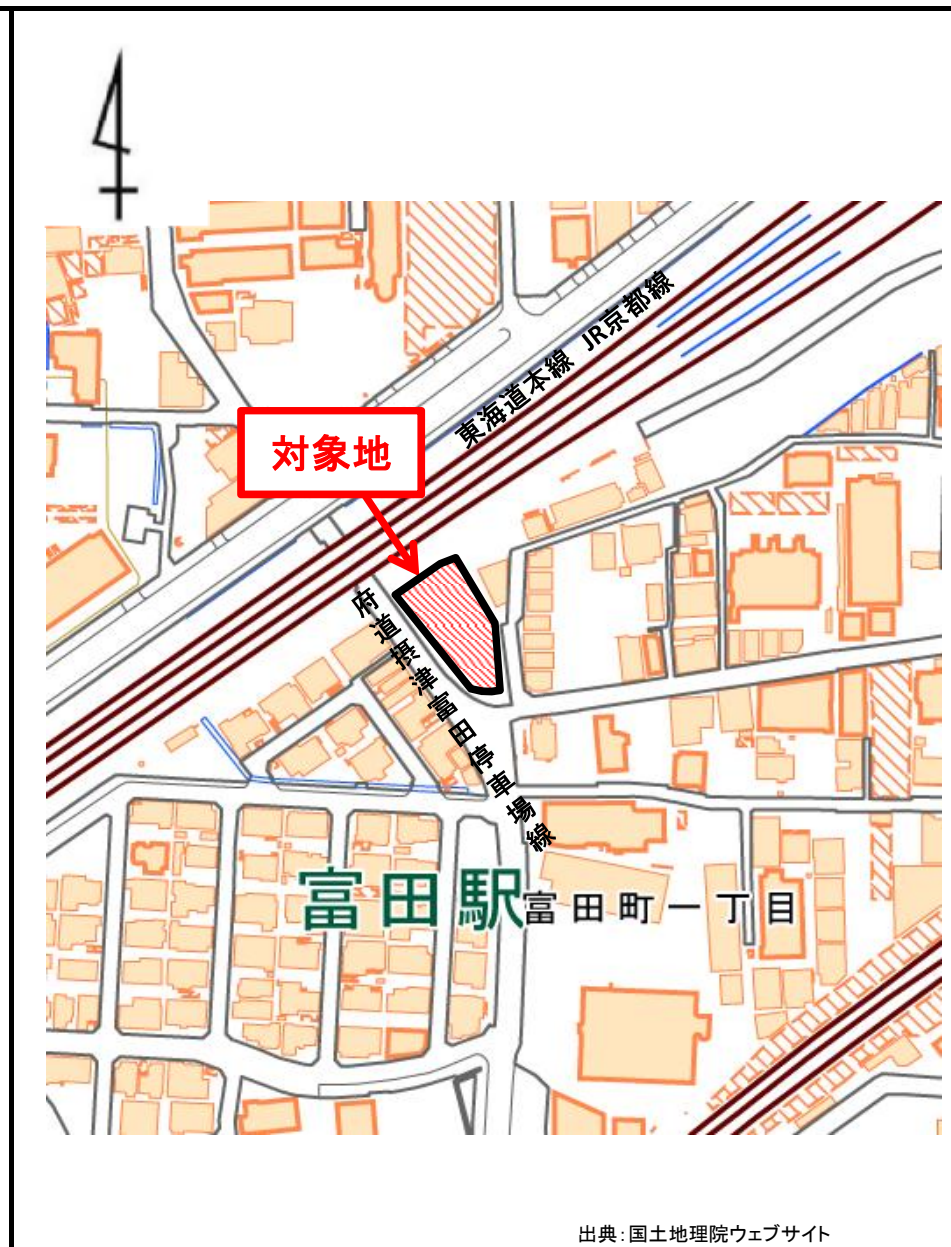
特記事項

- 7 対象地は、過去の公募により落札された現使用者がいます。現使用期間は最長で令和5年3月31日までとなっておりますので、本公募による使用開始日は令和5年4月1日からとなります。また、現地に設置されている施設の一部は、現使用者の所有施設ですので、それらの施設を継続して使用される場合は、使用開始日までにあらかじめ現使用者と譲渡等の協議を行ってください。なお、大阪府は現使用者と本公募により決定された使用者との譲渡契約等には一切関与しませんので、協議の結果により使用開始日が遅れた場合でも、その責めを負いませんので、あらかじめご了承ください。
- 8 土地利用に関する隣接土地所有者、近隣住民及び関係機関との調整はすべて使用者において行ってください。
- 9 対象地外の府有地(管理フェンスの周辺など)についても、対象地と併せて良好な管理を行ってください。

(1)位置図 (物件番号:第1号)

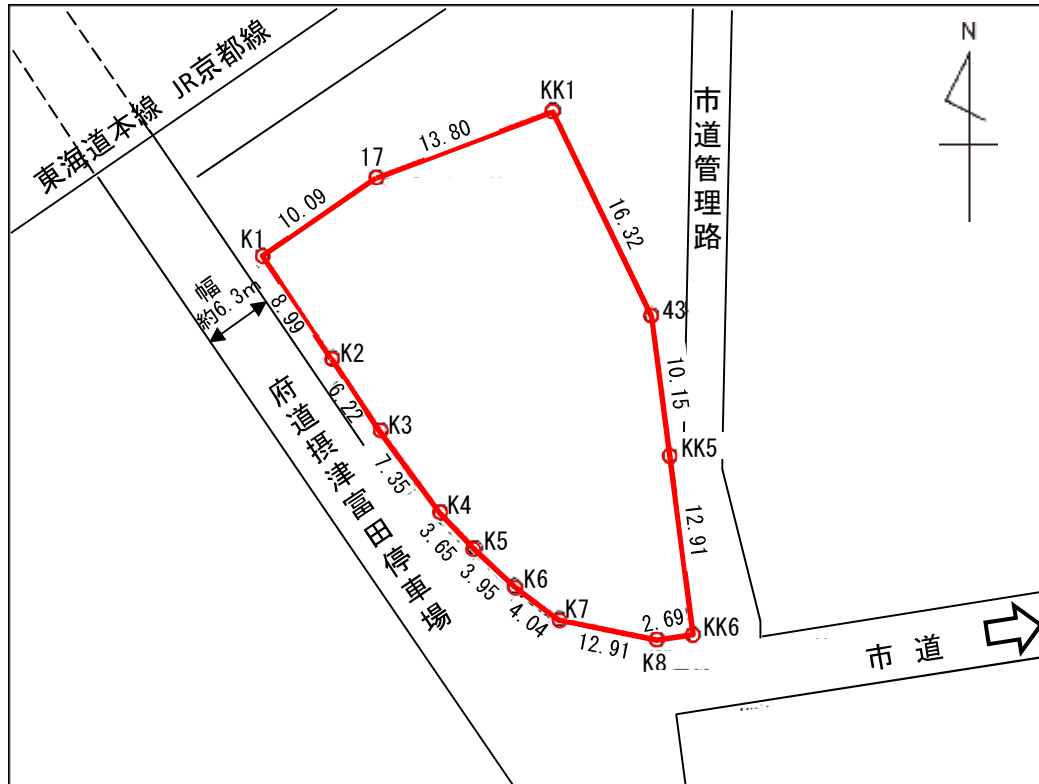


出典:国土地理院ウェブサイト



出典:国土地理院ウェブサイト

(2) 平面図 (物件番号: 第1号)



座標面積計算書

測点名	座 標 値		倍 面 積
	X	Y	$(X_{i+1}-X_i) \times (Y_i+Y_{i+1})$
17	-129035.819	-37396.118	-356862.840710
KK1	-129031.047	-37383.159	368560.564581
43	-129045.678	-37375.913	922886.043796
KK5	-129055.739	-37374.551	854344.861309
KK6	-129068.537	-37372.853	491714.626921
K8	-129068.896	-37375.521	-41374.701747
K7	-129067.430	-37382.688	-142203.745152
K6	-129065.092	-37385.993	-188238.474755
K5	-129062.395	-37388.889	-198796.722813
K4	-129059.775	-37391.440	-317864.631440
K3	-129053.894	-37395.859	-411728.407590
K2	-129048.765	-37399.391	-467567.186282
K1	-129041.392	-37404.536	-484239.123056
倍面積			1369.736938
面積			684.868469
地積			684.86

使用許可面積: 684.86m²