

令和6年度

労務資材単価

目 次

第1節 労務単価	1
1 公共工事設計労務単価	1
2 施設機械工事等労務単価	13
3 設計業務委託等技術者単価	17
第2節 材料単価	21
1 材料単価の取扱いについて	21
2 土地改良工事等資材調査単価【年1回単価】	29
3 森林土木工事等資材調査単価【年1回単価】	35

2 施設機械工事等労務単価

3 森林土木工事等資材調査単価

[年1回単価]

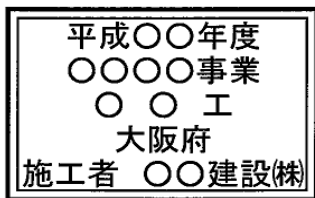
(8月1日以降適用)

堤名板、山腹工表示板、山地災害危険地区標識板

単位：円

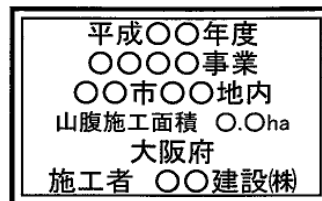
品名	形式	規格（縦×横×厚）mm	単位	価格
鋼製堤名板 （軽合金アルミニウム）	A型	300×400×10	1枚	49,000
	B型	400×550×12	1枚	58,000
	C型	600×800×15	1枚	118,000
	D型	200×250×10	1枚	25,000
山腹工表示板	アルミ板	表示板：400×550×1.2	1枚	39,200
		支柱：φ50.8×2,750	1本	
山地災害危険地区標識板 （文字・地図入り表示板）	アルミ板	表示板：700×900×2.0	1枚	124,000
		支柱：φ50.8×2,750	2本	

堤名板



- … 施工年度
- … 事業名
- … 工種名（谷止工・床固工等）
- … 施工主体
- … 施工者

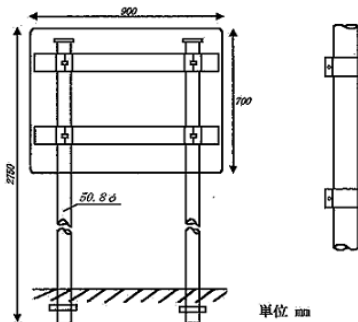
山腹工表示板



- … 施工年度
- … 事業名
- … 施工箇所
- … 施工面積
- … 施工主体
- … 施工者

山地災害危険地区標識版

文字・地図入り標示板



標示板 / アルミ板 : アルミ平リブ付、デジタルプリント印刷、支柱取付金具付
 支柱 / 鋼管ポール : 白色静電粉体塗装、キャップ、根かせ付
 注) 絵図面の標示内容は、できるだけ電子データとする。

(参考) 問い合わせ先

(一社)大阪林業土木協会

住所：〒540-0029 大阪府中央区本町橋6-21-512

電話：06-6941-9031

FAX：06-6941-9034

土木鉄鋼製品

(1) 鋼製枠

仕様	価格
塗装：特殊アクリル塗料（黒）の1回塗りを標準とする。 ただし、ボルト類は溶融亜鉛メッキ仕上げとする。	積算時の物価資料による
溶融亜鉛メッキ：HDZ55（JIS H 8641）	

【条件】

- ・受け渡しは、10t車現場搬入可能地点とする。
- ・中詰流出防止材を使用する場合は、鋼製枠の重量に含む。

大阪府内産木材（円 / 本）

- ・価格表には、消費税等は含まれていない。
- ・本表に記載の無い長さは1サイズ長い単価を適用。その他記載の無い直径・規格は別途見積り。
- ・杭先付加工は丸太の径により下記のとおり加算。
（1本当たり、～φ100mm：100円、～φ140mm：150円、φ150mm～：200円）
- ・ボルト穴加工は1箇所当たり120円加算。
- ・組立加工を要するものは別途見積。
- ・木材保存剤は、ACQ同等品以上（JIS-K-1570 ACQ-1）・性能区分K4相当

(1) 丸棒加工（防腐加工なし）【大阪府内産材】（直径:cm,長さ:m）

単位：円/本

樹種・直径(cm) \ 長さ(m)		0.5	1.0	1.5	2.0	3.0	4.0
		スギ	8	260	510	770	1,020
10	400		800	1,200	1,590	2,390	3,180
12	580		1,150	1,720	2,290	3,440	4,580
14	790		1,570	2,360	3,140	4,710	6,280
16	1,030		2,050	3,080	4,100	6,150	8,200
ヒノキ	8	300	590	890	1,180	1,770	2,360
	10	460	920	1,380	1,840	2,760	3,680
	12	670	1,330	1,990	2,650	3,980	5,300
	14	910	1,820	2,720	3,630	5,440	7,260
	16	1,190	2,370	3,560	4,740	7,110	9,480

(2) 丸棒加工（防腐剤加圧注入処理）【大阪府内産材】（直径:cm,長さ:m）

単位：円/本

樹種・直径(cm) \ 長さ(m)		0.5	1.0	1.5	2.0	3.0	4.0
		スギ	8	510	1,010	1,520	2,020
10	790		1,580	2,370	3,150	4,730	6,300
12	1,140		2,270	3,410	4,540	6,810	9,080
14	1,550		3,100	4,650	6,200	9,300	12,390
16	2,030		4,050	6,070	8,090	12,140	16,180
ヒノキ	8	550	1,090	1,640	2,180	3,270	4,360
	10	850	1,700	2,550	3,400	5,100	6,800
	12	1,230	2,450	3,680	4,900	7,350	9,800
	14	1,680	3,350	5,020	6,690	10,030	13,370
	16	2,190	4,370	6,550	8,730	13,100	17,460

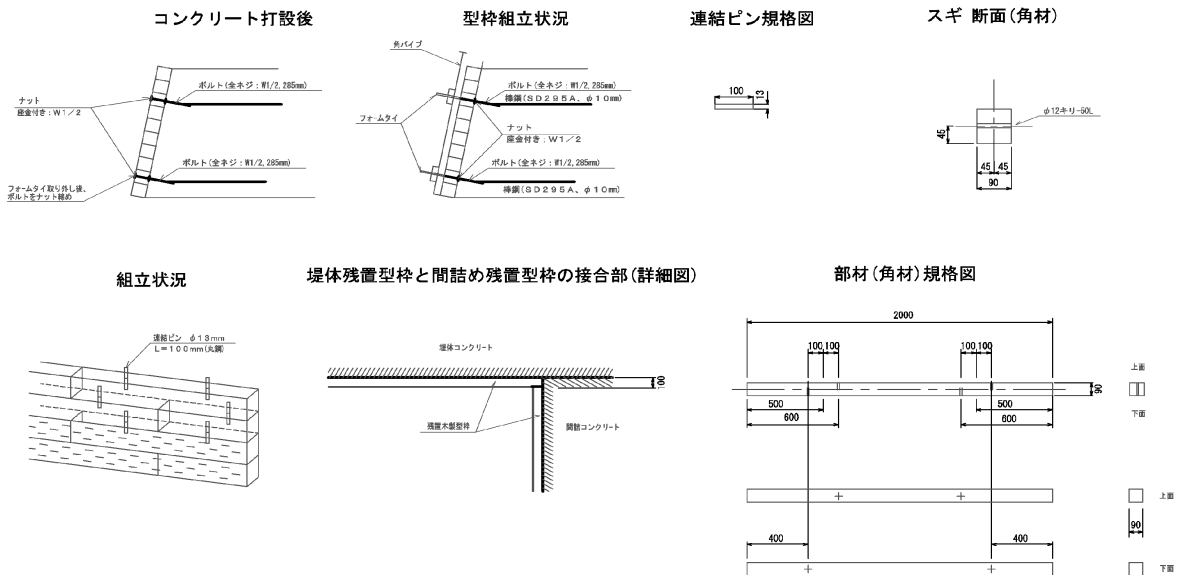
治山ダム残置式木製型枠材工共単価（下図参照）

単位：円/㎡

種別	休日割合	山地治山 土工A	山地治山 土工B	備考
大阪府 内産材	週休 2日	24,648	23,707	大阪府内産スギ材 9cm×9cm・角材 現場着価格（4 t 車運搬費込み） 材料割増㎡当り5%を含んだ単価 索道等による設置場所への小運搬費は別途計上

（参考）標準図

残置木製型枠標準図



木製校倉式治山ダム用・土留工用部材

・丸棒・ノチ加工仕上げ、防腐処理有

（圧縮処理加工後、加圧注入処理（木材保存剤ACQ同等品以上・性能区分K4相当））

・すべて現場着価格

単位：円

材料・材質	規格	単位	価格	備考
スギ又はヒノキ 【大阪府内産材】	治山ダム用 φ120mm	1m	2,510	10t車運搬費込み
		1m	2,580	4t車運搬費込み
	土留工用 φ90mm	1m	1,470	10t車運搬費込み
		1m	1,510	4t車運搬費込み

単位：円

材料・材質	規格	単位	価格	備考
コーチボルト	M12・L270	1m	2,000	ステンレス
	M12・L270	1m	500	溶融亜鉛メッキ
	M12・L180	1m	370	
	M9・L25	1m	230	

単位：円

材料・材質	規格	単位	価格	備考
四角穴付 タップンねじ	L = 150mm	1ケース	45	1ケース100本
	L = 115mm	1ケース	36	