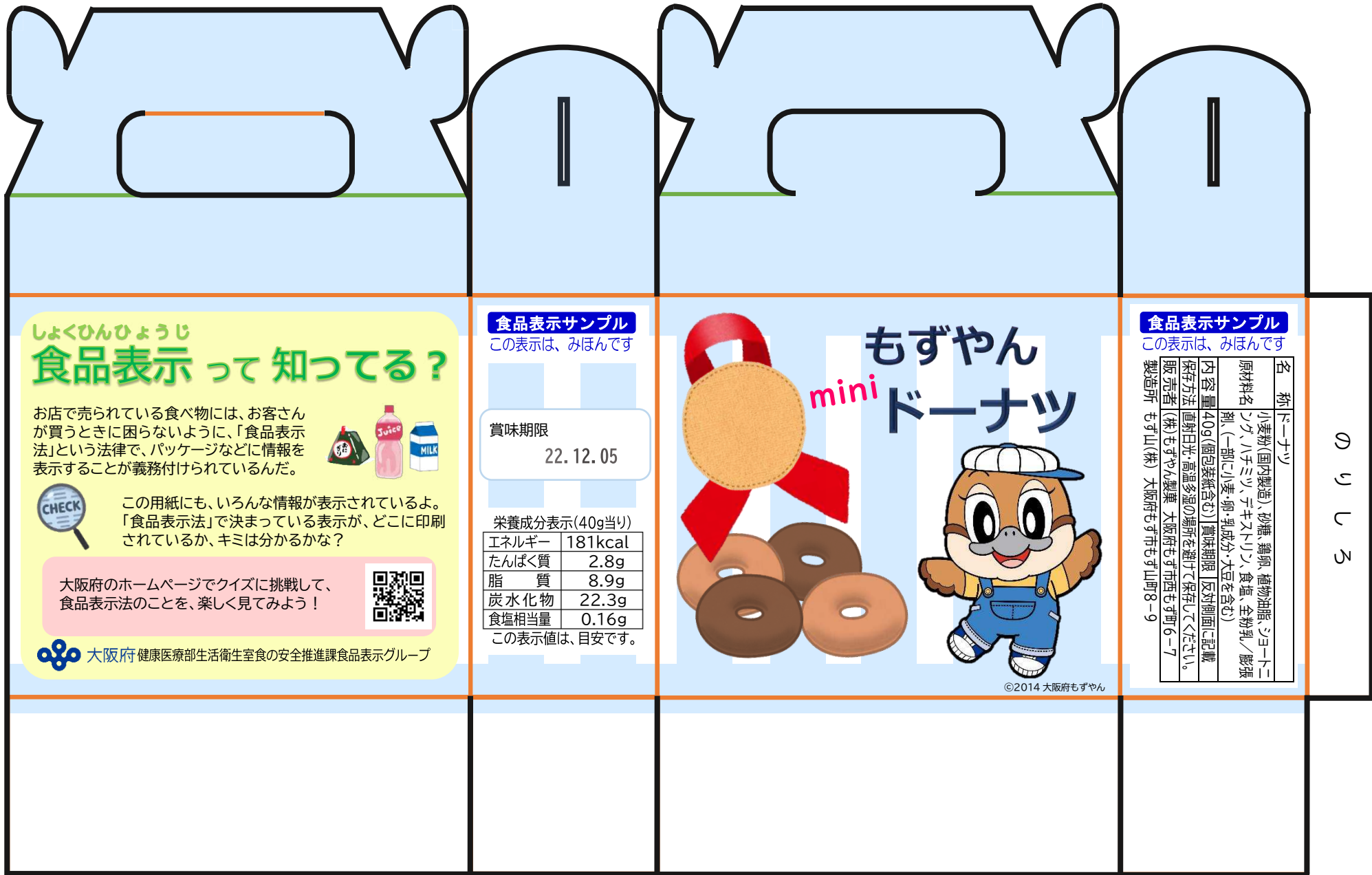


あそ しょくひんひょうじ
 つくって遊ぶ食品表示サンプル⑦

くろいせん のところを切る
 おれんじいろのせん のところをやまおり
 みどりせん のところをたにおり



しょくひんひょうじ
食品表示って知ってる？


お店で売られている食べ物には、お客さんが買うときに困らないように、「食品表示法」という法律で、パッケージなどに情報を表示することが義務付けられているんだ。



この用紙にも、いろんな情報が表示されているよ。「食品表示法」で決まっている表示が、どこに印刷されているか、キミは分かるかな？

大阪府のホームページでクイズに挑戦して、食品表示法のことを、楽しく見てみよう！



 大阪府 健康医療部生活衛生室食の安全推進課食品表示グループ

食品表示サンプル

この表示は、みほんです

賞味期限

22.12.05

栄養成分表示(40g当り)

エネルギー	181kcal
たんぱく質	2.8g
脂 質	8.9g
炭水化物	22.3g
食塩相当量	0.16g

この表示値は、目安です。



©2014 大阪府もずやん

食品表示サンプル

この表示は、みほんです

名 称	ドーナツ
原材料名	小麦粉(国内製造)、砂糖、鶏卵、植物油、シヨート二糖、ハチミツ、デキストリン、食塩、全粉乳/膨張剤(一部に小麦・卵・乳成分・大豆を含む)
内 容 量	40g(個包装紙含む) 賞味期限 反対側面に記載
保存方法	直射日光・高温多湿の場所を避けて保存してください。
販売者	(株)もずやん製菓 大阪府もず市西もず町6-7
製造所	もず山(株) 大阪府もず市もず山町8-9

のりしろ