

あそ しょくひんひょうじ  
**つくって遊ぶ食品表示サンプル③**

ふといせん のところを切る  
 ほそいせん のところを山折り

|      |  |
|------|--|
| 名称   | カレー  |
| 原材料名 | じゃがいも（北海道）、にんじん、玉ねぎ、牛肉、牛脂、小麦粉、リンゴペースト、カレー粉、バター、食塩/調味料（アミノ酸等）、カラメル色素、香料、（一部に乳成分・小麦・牛肉・りんごを含む） |
| 殺菌方法 | 気密性容器に密封し加圧加熱殺菌  |
| 内容量  | 180g   |
| 賞味期限 | 別途箱の底面に記載  |
| 保存方法 | 常温にて保存してください   |
| 製造者  | 株式会社もずやん食品 大阪府もず市西もず町6-7   |

本品はレトルトパウチ食品です。

しょくひんひょうじ  
**食品表示って  
 知ってる？**



お店で売られている食べ物には、お客さんが買うときに困らないように、「食品表示法」という法律で、パッケージなどに情報を表示することが義務付けられているんだ。

この用紙にも、いろんな情報が表示されているよ。「食品表示法」で決まっている表示が、どこに印刷されているか、キミは分かるかな？

大阪府のホームページでクイズに挑戦して、食品表示法のことを、楽しく見てみよう！



食品表示サンプル

この表示は、みほんです



健康医療部生活衛生室食の安全推進課食品表示グループ



紙 外装 プラ パウチ

栄養成分表示

1食分(180g)当たり

|       |         |
|-------|---------|
| エネルギー | 180kcal |
| タンパク質 | 4.8g    |
| 脂質    | 7.8g    |
| 炭水化物  | 22.6g   |
| 食塩相当量 | 2.1g    |

この表示値は、目安です。



電子レンジで加熱してください

加熱時間の目安

|      |       |
|------|-------|
| 500w | 1分40秒 |
| 600w | 1分10秒 |

のりしろ

のりしろ

**MoZu レトルトカレー** (甘口)

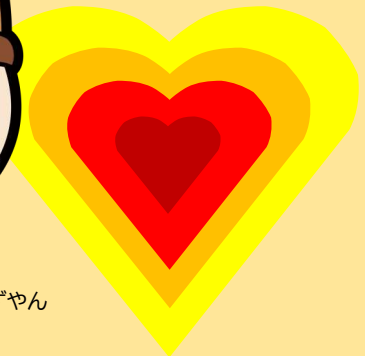


**MoZu**

レンジでおいしく  
**レトルトカレー**

180kcal

(甘口)



180g/1人前

©2014 大阪府もずやん

原材料に含まれるアレルギー物質(28品目中)

乳成分・小麦・牛肉・りんご

**レトルトカレー** (甘口)

賞味期限

20■■■. 4. 18