

府政だより



大阪府 発行 大阪府府民文化部府政情報室 〒540-8570 大阪市中央区大手前3丁目

https://www.pref.osaka.lg.jp/ 府政だより 検索

12月3日～9日は障がい者週間です

勇気を出して相談してみませんか

障がい者差別って何？

例えば、障がいのある人がお店に行った時に



障がいを理由にサービスを拒否された
(=不当な差別的取扱い)

サービスを受けるために必要な工夫や調整をしてもらえなかった
(=合理的配慮の不提供)

障がい者虐待って何？

障がいのある人が、家族・施設の職員・職場の上司などに



物を投げられた

勝手にお金を使われた

怒鳴られた

無視された

たたかれた

合理的配慮とは？

障がいのある人は街の中にあるバリアによって、生活しづらい場合があります。そのバリアを取り除くため、何らかの対応を求められた時に、負担が重すぎない範囲で対応することが求められます。

障がい者虐待を発見したら

障がい者虐待を受けたと思われる人を発見した人には通報義務があります。発見した場合は、下記の窓口へためらわず通報してください。通報者の秘密は守られます。

窓口はこちら

ここに書かれていないことでもあなたが困っていたり、悩んでいた、心配ごとがあればまずはお住まいの市町村に相談してください。ご家族や民間事業者の人も対応に悩んだ時にご相談ください。

差別についての相談窓口



HP 大阪府 障がい者差別 検索

虐待についての相談・通報窓口



HP 大阪府 障がい者虐待 検索



障がい者週間関連のお知らせ

障がい者週間知事表彰を実施します

障がい者福祉の推進に貢献された人、自立して社会参加への努力が模範となる人の表彰を行います。

心の輪を広げる体験作文・障がい者週間のポスターの最優秀作品が決定しました

<作文(1部門)>

中学生部門 松村 聡明さん

<ポスター(2部門)>

小学生部門 柏 奈歩さん

中学生部門 井田 結菜さん



ポスター-小学生部門 最優秀作品



ポスター-中学生部門 最優秀作品

この記事のお問い合わせ先 府障がい福祉企画課 ☎06(6944)6271

次号は令和7年1月3日(金)にお届けする予定です



広告

第76回

人権週間 12/4 ~ 10

「誰か」のことじゃない。

人権とは、誰もが生まれながらにして持っている、人間として幸せに生きていく権利です。
この機会に、人権について考えてみませんか？

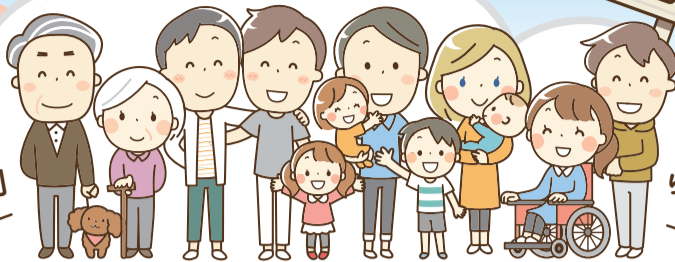
性のありかたは
ひとつじゃない

SNSを
凶器にするな

12/10は
人権デー

なくそう
部落差別

ヘイト
スピーチ
ゆるさへん



展示やメッセージを通して、人権について考えましょう。

人権啓発パネル・資料などの展示

- ピースおおさか収蔵の戦時下の暮らしが分かる実物資料の展示
- 性の多様性に関するパネル展示
- 「インターネット上の人権問題」や「性的マイノリティ」をテーマにした関連図書の展示 など

日 11/30(土) ~ 12/15(日) (月曜休館)

所 府立中央図書館1階展示コーナー (近鉄「荒本」ほか)



府人権白書「ゆまにてなにわ」では、さまざまな人権問題を分かりやすく解説しています

誰にとっても身近な人権について、考えるきっかけにしてみませんか。



詳しくはこちら



詳しい内容は [HP](#) **大阪府 人権週間** [検索](#)

SNSやネット上のトラブルで悩んでいませんか？



こんな相談ができます

- SNS上で誹謗(ひぼう)中傷の書き込みをされた
- インターネット上で差別と思われる情報を見つけた
- 人を誹謗中傷する書き込みをしてしまった…など

☎ 06(6760)4013

[HP](#) **ネットハーモニー** [検索](#)

一人で悩まずご相談ください
相談無料 秘密厳守 メール・FAX・手紙
でも受け付けています。



LINEで相談

人権問題全般に関する相談は「大阪府人権相談窓口」へ。

☎ 06(6581)8634

[HP](#) **大阪府 人権相談** [検索](#)



LINEで相談

12/10~16は北朝鮮人権侵害問題啓発週間です

もっと拉致問題を知ろう。そして伝えていこう。

拉致問題は昔の話ではありません。

1970年代から1980年代にかけて、北朝鮮が多くの日本人を拉致しました。日本政府は、北朝鮮による拉致被害者として17人を認定しています。2002年9月に北朝鮮が日本人拉致を初めて認め、謝罪しましたが、日本に帰国できたのは5人とどまり、まだ多くの人が拉致されたままです。拉致問題は、国民の生命と安全に関わる重大な人権侵害です。「必ず取り戻す」この思いは拉致問題の解決に向けて、大きな力となります。

13歳で拉致された姉めぐみは60歳を迎えました。47年という長く苦しい時間の中で家族との再会そして日本へ戻る事を強く願っています。母早紀江が元気なうちに再会が出来るよう引き続きのご支援を宜しくお願い致します。



北朝鮮による拉致被害者家族連絡会代表 横田拓也

啓発週間の取り組み

ブルーリボンライトアップ

府内施設を青くライトアップ
啓発週間中、府ではさまざまな取り組みを行います。



詳しくはこちら [ブルーライトアップのイメージ](#) (大阪城天守閣)

[HP](#) **大阪府 北朝鮮人権侵害問題啓発週間** [検索](#)

ブルーリボン

拉致被害者の救出を求める国民運動は、ブルーリボンと青色を運動のシンボルにしています。青色は、被害者の祖国日本と北朝鮮を隔てる「日本海の青」と、被害者とご家族を唯一結んでいる「青い空」をイメージしています。



舞台劇「めぐみへの誓い—奪還—」

日 令和7年1/15(水)14:00 ~
所 フェニーチェ堺(南海「堺東」ほか)
申 事前申込制
[HP](#) **大阪府 拉致問題 舞台劇** [検索](#)



詳しくはこちら



アニメ「めぐみ」上映会

拉致被害者ご家族のビデオメッセージも上映
日 令和7年1/16(木)14:00 ~
所 八尾市文化会館プリズムホール (近鉄八尾)
申 当日先着順
[HP](#) **大阪府 拉致問題 アニメめぐみ** [検索](#)



詳しくはこちら

拉致問題をさらにご理解いただくために

政府拉致問題対策本部が発行する啓発資料をご覧ください。



詳しくはこちら

この記事のお問い合わせ先 [問 府人権企画課](#) ☎ 06(6210)9280 [HP](#) **大阪府 人権局** [検索](#)

トピックス

府政 TOPICS



12月

記事中に問い合わせ先・申し込み先の記載がない場合は、府民お問合せセンターにお問い合わせください。

06(6910)8001 FAX 06(6910)8005 送付先 〒540-8570(住所の記載は不要です) HP <https://www.pref.osaka.lg.jp/o070050/fumin/occ/index.html>

府政だよりWEB版では、各記事の詳細内容を掲載したホームページをご案内していますので、併せてご利用ください。

HP 府政だより

検索

日 日時 所 場所 定 定員 ¥ 料金 申 申し込み HP ホームページ 問 問い合わせ 電 電話 FAX ファクシミリ

※応募・申し込みなどに伴い収集した個人情報は、その目的のためにのみ使用し、それ以外に使用することはありません。 ※申し込みの際、鉛筆や摩擦熱で消えるインクなどの筆記具は使用しないでください。

お知らせ

令和6年「年末の交通事故防止運動」を実施します

年末は交通事故が多発する傾向にあります。しっかりとルールを守って交通事故を防止しましょう。自転車や特定小型原動機付自転車を運転するときは、信号や一時停止などを必ず守り、ヘルメットを着用しましょう。夕暮れ時は早めにライトを点灯し、外出する際は、反射材用品の活用や明るい目立つ色の衣服を着用しましょう。自転車を含めた飲酒運転は犯罪です。絶対にやめましょう。



HP 年末の交通事故防止運動 検索

12月は「税収確保重点月間」(アタックス2024)

「税の公平性」と「自主財源である府税収入の確保」のため、期間中、府税事務所および大阪自動車税事務所において、税収確保の取り組みを強化します。自主納税に協力いただけない滞納者に対しては、税の公平性を確保するため厳正な滞納処分を実施します。税金は納期限までに納めてください。

HP 大阪府 税収確保 検索

奥能登の被災した子どもたちを大阪に招待 皆さんからのあたたかいご寄附をよろしくお願いします

皆さんのお力により、奥能登の子どもたちに、2025年大阪・関西万博で未来社会を体験してもらうことで将来の希望につなげ、観光で大阪の魅力を感じてもらい、笑顔になってもらいませんか。一人でも多くの子どもたちが参加できるよう、皆さんからのあたたかいご寄附をお待ちしております。ぜひともご協力をお願いします。



申 令和7年5/31(土)まで/インターネット、郵送、FAX

HP 能登 子ども 大阪 検索

問 府府民文化総務課 06(6210)9257

冬場のヒートショックにご注意

ヒートショックを防ぐ4つの対策

- 入浴前に脱衣所と浴室を暖かくする
- 入浴時にシャワーやかけ湯で体を温める
- 湯船の温度はぬるめに(41℃以下)
- 入浴の前後で水分補給をする

冬場は入浴時に寒い脱衣所から熱いお湯につかることなどにより、失神や不整脈などの症状が見られる「ヒートショック」が起こりやすい時期です。重症の場合は死に至る恐れがあるので、十分気を付けましょう。



HP 大阪府 ヒートショック 検索

問 府医療対策課 06(6944)9168

副首都・大阪の実現をめざして SNSを始めました

みんながもっとワクワクしてチャレンジでき、暮らしも仕事も快適、便利で安全に暮らせる「福の首都」そんな幸せあふれる大阪をめざしています。その実現に向けたさまざまな取り組みを楽しく紹介します。

HP 大阪は福の首都 検索

問 副首都推進局副首都企画担当

06(6208)8862



詳しくはこちら

2025年農林業センサスを実施します 農林業の現在を知る大規模調査

■農林業センサスとは 農林業の現状を知るための統計調査で、農林業を営む全ての世帯や法人を対象に5年ごとに実施しています。今後の農林業の政策に役立てるための国の重要な調査ですので、ご理解をお願いします。



いつ、どうやって調査するの？

12月中旬から知事が任命した調査員が訪問しますので、経営の態様・世帯の状況・農林業労働力(令和7年2/1時点)などについてお答えください。スマホやタブレットでもご回答が可能です。ご回答いただいた情報は統計法によって厳重に保護されます。

HP 大阪府 農林業センサス 検索

お買い物で脱炭素にチャレンジ！ おおさかカーボンフットプリントプロジェクト実施中

府では、地球温暖化防止に向けて、お買い物を通じて脱炭素につながる行動を促す取り組みを実施しています。対象店舗で「カーボンフットプリント※」のアンケートにご回答いただいた人の中から、抽選でプレゼントが当たるキャンペーンを実施中です。この機会に、お買い物で脱炭素を意識してみませんか。詳しくは府HPをご確認ください。



大阪版カーボンフットプリントラベル

※商品が作られてから捨てられるまでのCO₂排出量を算定し表示する仕組み

日 令和7年1/31(金)まで

HP カーボンフットプリントアンケートキャンペーン 検索

認知症サポート事業所になりませんか？ 登録申請受付中

府では、認知症の人と家族が住み慣れた地域で安心して暮らし続けることができるよう、認知症の人にやさしい取り組みなどを行う民間事業者の事業所を「大阪府認知症サポート事業所」として登録し、広く府民へ周知しています。府内の民間事業者の皆さん、積極的なご登録をお願いします。



大阪府認知症サポート事業所登録ステッカー

HP 大阪府 認知症サポート事業所普及事業 検索

問 府介護支援課 06(6944)7098

ハンセン病にかかる補償と啓発について

■ハンセン病元患者家族に関する補償金制度について 請求期限が令和11年(2029年)11/21(水)まで延長されました。請求や相談などは、厚生労働省の担当窓口か、(福)恩賜財団済生会支部大阪府済生会ハンセン病回復者支援センターまでお問い合わせください。

HP ハンセン病 家族補償金 請求 検索

問 厚生労働省担当窓口 03(3595)2262 ハンセン病回復者支援センター 06(7506)9424

第21回ハンセン病問題講演会

今年は、「ハンセン病問題から考えるソーシャルインクルージョン(社会的包摂)『地域で暮らす・つながる地域になるために』」をテーマに考えます。写真展も同時開催します。詳しくは府HPをご確認ください。

日 令和7年2/15(土)講演会13:00~16:00、写真展10:30~16:30

所 大阪市立阿倍野区民センター(地下鉄「阿倍野」ほか)

定 500人【事前申込要】後日、YouTubeで限定配信予定

申 令和7年2/14(金)まで/インターネット

HP 大阪府 ハンセン病問題講演会 検索

問 (福)恩賜財団済生会支部大阪府済生会ハンセン病回復者支援センター

06(7506)9424 FAX 06(7506)9425

募集

中学校夜間学級で学びませんか

府内8市で中学校夜間学級を開設しています。対象は府内在住で中学校を卒業できなかった人、実質的に十分教育を受けられないまま中学校を卒業した人です。授業料・教科書は無料です。一緒に勉強しませんか。授業は17:00ごろから21:00ごろ。 ※学校により異なります。



夜間中学チラシ

申 令和7年4/30(水)まで

／詳細は中学校夜間学級を設置している各市教育委員会(大阪市、堺市、豊中市、守口市、東大阪市、八尾市、岸和田市、泉佐野市)まで

HP 大阪府 夜間中学 検索

問 府小中学校課 06(6944)6886 詳しくはこちら

府政学習会「下水処理のしくみを学ぼう！」

下水処理場「中央水みらいセンター」で、下水をきれいな水に処理する工程の見学や、そこで活躍する微生物たちの観察、身近な水の汚れを測る水質実験を通して、下水処理の仕組みを楽しく学びましょう。



水処理工程の見学の様子

中央操作室をはじめとした、普段は見学できない場所にもご案内します。当日は、マンホールカードのプレゼントもあります。

日 令和7年1/26(日)10:00~12:45

所 中央水みらいセンター(大阪モノレール「摂津」)

定 小学生以上、80人(抽選)中学生以下は保護者同伴

申 12/20(金)まで/インターネット、往復はがき【必着】

HP 府政学習会 検索

募集

府営住宅 令和6年度第5回総合募集 大阪府営住宅(公営住宅)の保証人が不要になりました

一般世帯向け、福祉世帯向け、新婚・子育て世帯向けおよび車いす常用者世帯向けなどの応募区分ごとに募集します。申込書は府内10カ所の情報プラザ、各市町村で配布します。新婚・子育て世帯向けには、来年4月の進学時期などに合わせ、ニーズの高い住戸を重点的に配分するとともに、同居する子どもの要件を「小学生以下」から「18歳以下」に緩和します。

申 12/2(月)～16(月)【消印有効】/申込書を郵送、インターネット/大阪府営住宅入居申込担当窓口(府都市整備部住宅建築局住宅経営室内)

全国豊かな海づくり大会のテーマなどを募集 入賞者には副賞を贈呈

令和8年秋季開催予定の「第45回全国豊かな海づくり大会～魚庭(なにわ)の海おおさか大会～」に向け、「豊かな海」を表現した「大会テーマ」およびもずやんが着る「大会専用コスチュームデザイン」を募集します。入賞者には豪華副賞を贈呈。奮ってご応募ください。

申 令和7年1/14(火)17:00まで/インターネット、郵送【必着】

HP 大阪 豊かな海づくり

問 第45回全国豊かな海づくり大会大阪府実行委員会事務局
06(6210)9612



詳しくはこちら

令和7年度ぎせんこうなどの生徒募集

求職者や新卒者の皆さんに、職業に必要となる知識・技能を身に付け、就職に役立てていただくため、ぎせんこう(府立高等職業技術専門校、大阪障害者職業能力開発校)では多様な職業訓練を実施しています。修了者などの約9割(令和5年度実績)の人が就職しています。詳しくは府HPをご覧ください。

申 願書は随時受付

HP 大阪府 職業訓練

問 府人材育成課 06(6210)9533

ものづくり中小企業の工場視察受入れ先 新規登録企業を募集中

府内ものづくり中小企業の技術力や商品の魅力を広く知っていただくため、視察受入れ可能な工場などの情報を集約したポータルサイト「大阪街中(まちじゅう)ものづくりパビリオン」を開設しました。同サイトに掲載する受入れ企業を募集しています。また、視察受入れの時のお困りごとについては、専任のコンシェルジュが適切にサポートします。今まで工場視察を受入れたことがない企業の皆さんも、この機会に工場視察の受入れを始めてみませんか。

申 令和8年2/27(金)まで/インターネット

問 (公財)大阪産業局MOBIO事業部 コンシェルジュ事業事務局

06(6753)8022



詳しくはこちら

催し

看護職のための就職相談会 堺地域で開催

看護師の資格を活(い)かし、看護職として復職を希望・検討されている人が地域の医療機関などに再就業できるよう府内各地で情報提供や就職相談を行っています。また、看護補助者(資格不要)のお仕事の情報提供も行っています。参加施設など、詳しくはHPをご確認ください。

日 12/18(水)13:00～15:00 就職相談会(堺市内)チラシ

所 堺地方合同庁舎(ハローワーク堺)9階会議室(南海「堺東」)

問 大阪府ナースセンター 06(6964)5511



第4回障がい者向け職業訓練施設個別相談会

障がいのある人を対象とした職業訓練の紹介と個別相談を行います。大阪障害者職業能力開発校や同校が特別委託している訓練施設の担当者と個別に相談ができます。就職をめざす障がいのある人や、ご家族・支援者の皆さん、ぜひ、ご参加ください。

日 12/4(水)13:20～16:20

所 エル・おおさか(地下鉄「天満橋」ほか)

HP 大阪府 職業訓練施設個別相談会

問 府人材育成課 06(6210)9533



ひきこもりラウンジ

「ひきこもり」をテーマにした対話交流イベントを開催

当事者やご家族、支援関係者同士がまずはリラックスして出会い、自分の思いを話してみたり、ほかの人の話を聞いたりして対話や交流をするイベントを開催します。第1部でひきこもり体験談を聞き、第2部で対話交流をします。お気軽にご参加ください。

日 12/13(金)13:30～16:30

所 和泉シティプラザ(泉北高速鉄道「和泉中央」)

定 80人

HP ひきこもりラウンジ 大阪府



ひきこもりUXラウンジのロゴ

みんなの居場所について考えてみませんか ヤングケアラー支援シンポジウムを開催します

社会活動家の湯浅誠さんによる基調講演「ヤングケアラーとこども・若者の居場所」のほか、パネルディスカッションではヤングケアラー支援の現状と課題、学校・地域での居場所づくりの取り組みなどを紹介。これらを通して、子どもや若者、そして誰もが自分らしく過ごせる「みんなの居場所」について考えます。ぜひ、ご参加ください。

日 令和7年2/9(日)13:30～16:30

所 ドーンセンター7階ホール(地下鉄「天満橋」ほか)

定 400人(要申込・抽選)

申 令和7年1/24(金)まで/インターネット

HP 大阪府 ヤングケアラー シンポジウム



詳しくはこちら

イルミナイト万博&ラーメンEXPO プロジェクトマッピングとラーメンの饗宴

12/30(月)までの週末を中心に「イルミナイト万博2024 WINTER」を開催します。今年はプロジェクトマッピング

で太陽の塔を彩り、新たな表情を創出します。次世代、そして未来へとその魅力を発信します。毎年恒例の日本全国のご当地ラーメンが集結するラーメンEXPOも同時開催。ぜひお越しください。

日 12/22(日)までの金・土・日曜および12/28(土)～30(月)日没(17:00)～21:00(入園は20:30まで)

所 万博記念公園 自然文化園 太陽の塔周辺、お祭り広場(大阪モノレール「万博記念公園」)

¥ 自然文化園・日本庭園 共通入園料 大人(高校生以上)260円、小中学生80円

HP 万博記念公園

問 万博記念公園コールセンター

0120(1970)89 06(6877)7387



障がいのある人もない人も参加できる 文化・芸術活動

■ ノンバーバル演劇

舞台「フクローじいさんとベル子ちゃん」

動き、表情、しぐさや音楽による、ゆかいで心温まるメルヘンチックコメディー!年齢や障がいの有無に関係なくどなたでも楽しんでいただける、言葉に頼らない演劇作品。作・演出は、ゴジゲン・目次立樹さん。出演は、二分脊椎症・側弯症を持って生まれ、俳優・ダンサーとして活躍する森田かずよさんなど。0歳から観劇でき、鑑賞サポートあり。詳しくはビッグ・アイまで。

日 令和7年2/16(日)11:00～13:30～15:30～ ※上演時間約30分(途中休憩なし、入退場自由)

所 高槻城公園芸術文化劇場(南館)サンユレックホール(阪急「高槻市」ほか)

¥ 無料、要事前申込(先着順)

申 12/5(木)から/インターネット、郵送、FAX

HP 大阪府 舞台「フクローじいさんとベル子ちゃん」

問 国際障害者交流センター ビッグ・アイ「公演係」

072(290)0962 FAX 072(290)0972



■ 「akane スペシャルダンスワークショップ」

2025年大阪・関西万博に向けて、さまざまな表現を体験できるダンスワークショップシリーズを実施しています。第2弾となる今回は、YouTubeで1億回再生を突破した「バブリーダンス」の生みの親で、CMや映像作品などマルチに活動する振付師のakaneさんが講師を務めます。

日 令和7年1/18(土)

【午前の部】11:00～12:00、【午後の部】13:30～14:30

所 国際障害者交流センター ビッグ・アイ(泉北高速鉄道「泉ヶ丘」)

定 各30人

申 12/10(火)まで【必着】/インターネット、郵送、FAX、メール

HP 大阪府 akane スペシャルダンスワークショップ

問 国際障害者交流センター ビッグ・アイ「ダンスワークショップ係」

072(290)0962 FAX 072(290)0972



■ ビッグ・アイ あーと工房inすいた

アートを通して人との出会いやつながりの居場所となっているビッグ・アイ「あーと工房」が、このたび吹田市に出張します。

日 令和7年2/22(土)・23(祝) 13:00～16:00

※時間中は自由に入退室可

所 吹田市立市民公益活動センター「ラコルタ」(阪急「南千里」)

定 各日20人

申 12/27(金)まで【必着】/インターネット、郵送、FAX、メール

HP 大阪府 あーと工房inすいた

問 国際障害者交流センター ビッグ・アイ「あーと工房inすいた」係

072(290)0962 FAX 072(290)0972



■ アート企画展「about me 8 ～わたしを知って～」

作品だけでは見えてこない大切なものがたくさんあります。障がいのある人が表現した作品を、作品の作り手を支える人たちなどの背景も含めて、さまざまな角度から見つめるアート企画展を開催します。

日 12/3(火)まで10:30～20:30(最終日は16:00まで)

所 LUCUA1100 4階イベントホール sPACE(JR「大阪」ほか)

HP 大阪府 about me

問 国際障害者交流センター ビッグ・アイ「ビッグ・アイ 企画展」係

072(290)0962 FAX 072(290)0972



みんなで踊ろう♪#15秒ダンスチャレンジ ギネス世界記録™に挑戦します

“OSAKA子どもの夢”応援事業～第5回SDGsギネス世界記録™チャレンジ～を開催します。小・中学生を対象に、「オンラインで同時に“ランニングマン”を踊った最多人数」でギネス世界記録™に挑戦します。Zoomによるオンライン参加を受け付けています。ぜひご参加ください。



日 令和7年1/25(土)14:00～15:30
定 413人

HP 大阪子どもの夢応援事業



申込はこちら

建築家・橋口新一郎展を開催 「にほんのあらたなてしごと」-古代の敷葉、現代の茶室-

建築家・橋口新一郎さんによるアートインスタレーション作品展を行います。今回は、ニューヨークやロンドンのキュー王立植物園など、世界中で展示されている代表作「織物の茶室 | 霞庵(かすみあん)」と、狭山池の飛鳥時代～奈良時代の堤に使われている古代の土木技術「敷葉工法」から着想を得た作品を水庭・円形コートに展示します。



日 12/17(火)～令和7年2/16(日)
所 府立狭山池博物館(南海「大阪狭山市」)

■同時開催 橋口新一郎展

彼が設計してきた作品の中から選ばれたドローイングや写真、スタディー模型に加え、敷葉工法を用いた作品の制作プロセスを紹介。

日 12/25(水)まで
問 府富田林土木事務所 大阪府立狭山池博物館
☎ 072(367)8891

南河内いちごデジタルスタンプラリー すてきな景品をゲット!

南河内地域では、12月から5月頃まで、へたの際まで真っ赤なとれたてのいちごが収穫されています。無料のスマホアプリをダウンロードして、いちごの直売所や販売店、いちご狩り園、スイーツ店などを巡ろう。



コースごとの条件をクリアすると、抽選ですてきな景品をプレゼントします。

日 第1期 12/16(月)～令和7年2/28(金)
第2期 令和7年3/1(土)～5/31(土)

HP 南河内いちごデジタルスタンプラリー



詳しくはこちら

府立花の文化園12月のご案内 ポインセチアのフラワードレス

クリスマスに合わせ、温室にポインセチアのフラワードレスが登場。まるでドレスを着ているかのような写真が楽しめます。12/14(土)～22(日)の土・日曜には園内にサンタクロースが現れます。クリスマスマーケットも開催予定です。



ポインセチアのフラワードレス

日 12月上旬～クリスマスごろまで(詳しいスケジュールはHPでご案内します)

所 府立花の文化園 大温室内(南海バス「奥河内くろまるの郷」ほか)

¥ 大人:580円、高校生等:290円、中学生以下・障がいのある人:無料

HP 花の文化園



詳しくはこちら

問 府立花の文化園 ☎ 0721(63)8739

府営公園へ行こう! イルミネーションとイベントを楽しみましょう

箕面公園昆虫館企画展 昆虫の多様性はここにも表れる!

昆虫の脚(あし)は、生活場所や生態に合わせて多種多様な機能や形を持っていることが分かる、脚の形と機能の多様性に注目した、標本展示と生体展示です。



日 12/9(月)まで
所 箕面公園昆虫館(阪急「箕面」)
¥ 高校生以上280円、中学生以下無料
問 箕面公園管理事務所 ☎ 072(721)3014

寝屋川公園「キラキラ★イルミネーション」

冬の寝屋川公園を彩ります。中央広場東側の時計塔周辺が幻想的な空間に!



日 12/1(日)～25(水)
17:00～21:00
所 寝屋川公園・中央広場(JR「寝屋川公園」)

HP イルミネーション

きらきらナイト 久宝寺緑地でちょっと早いクリスマス

今年もイルミネーション点灯と久宝寺こうえんマルシェを同時開催。花の道では15:00にこうえんマルシェのショップが開店し、温かい飲み物や食べ物を提供します。その場で参加できるワークショップもあります。暗くなる17:30にイルミネーション点灯のカウントダウンが始まり、会場がクリスマス色に染まります。点灯と同時にクリスマスジャズコンサートがスタート!心地よい音楽を聴きながら一足早いクリスマスを久宝寺緑地でお楽しみください。

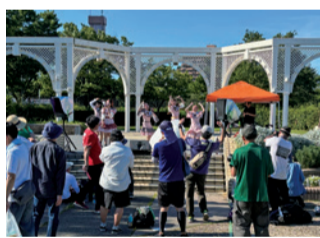


日 12/7(土)15:00～19:00※イルミネーションは12/25(水)まで実施(点灯時間は17:00～21:00)
所 久宝寺緑地 中地区 花の道(JR「加美」ほか)

HP 久宝寺緑地 イルミネーション
問 久宝寺緑地管理事務所 ☎ 072(992)2489

ピットアウトあいどる祭

ご当地アイドルや地下アイドルが大集合!若さあふれるエネルギッシュな歌声とダンスをお届けします。



日 12/7(土) 11:00～17:00
所 住之江公園・花と緑のスクエア(地下鉄「住之江公園」ほか)

HP ピットアウトあいどる祭

ウィンターイルミネーション2024

今や冬の風物詩となった住之江公園の「ウィンターイルミネーション」は今年で16回目を迎えます。「花と緑のスクエア」で輝く公園職員手作りのイルミネーションをお楽しみください。



日 12/14(土)～令和7年1/5(日)
所 住之江公園・花と緑のスクエア(地下鉄「住之江公園」ほか)

HP 住之江公園 イベント案内

万博来場サポートデスクをご活用ください!

大阪府および大阪市では、より多くの人に2025年大阪・関西万博にご来場いただくため、「万博来場サポートデスク」を設置しています。サポートデスクでは、Webサイトを通じたチケット購入や万博IDの取得方法、来場日時予約、パビリオン入場予約などの手続きに関するサポートを行っています。そのほか、万博の最新情報の発信もしています。イオンモール・キューズモールなどの商業施設や大阪市区役所、イベントブースなどの各所を巡回しており、今後も府内各所で展開予定です。チケットや引換券は、Webサイトだけではなく、全国三大コンビニエンスストアや旅行会社でもご購入いただけます。チケットの購入方法などでお困りのことがあれば、ぜひ「万博来場サポートデスク」をご活用ください!



万博来場サポートデスク

日 12月中旬ごろ～令和7年10月(予定)
問 大阪府・大阪市万博お問合せセンター
☎ 06(7632)6821

大阪ヘルスケアパビリオン展示制作進行中

大阪府・大阪市が産学官民一体となって出展する大阪ヘルスケアパビリオンの建築工事が完了しました。木を活用した建物は、水が流れる透明な大屋根に覆われ、降り注ぐ光と風、水に包まれた幻想的な空間になっています。現在、パビリオン内アトリウムで展示する「生きる心臓モデル」や、出展企業による先端技術を活用した展示物の制作が進んでいます!万博チケットも好評販売中、ぜひ万博にお越しください。



大阪府警察からのお知らせ 「自転車やから…」は通用しない! 自転車の交通違反に対する取締強化中!

「自転車やから…」は通用しない
自転車もあかんでっ!!

取締強化中!!

信号無視 一時不停止ながらスマホ 飲酒運転

令和5年 大阪府 37人

自転車事故での死者数全国ワースト 大阪府警察

大阪府下では、本年9月末時点で24人(全国最多)の人が自転車利用中に大切な命を落とされています。警察では、悲惨な交通事故を未然防止するため、自転車の交通違反に対する取り締まりを強化しています。自転車を利用する際は、交通ルールを守り、ヘルメットをかぶって安全利用に努めてください。「自転車もあかんで!」

広報広聴課からのお知らせ

毎週日曜日18:00からFM大阪で放送されているラジオ番組「WELFARE group presents それU.K.!! ミライbridge」で月1回(第2日曜日)に「OSAKA NOW&FUTURE」というワンコーナーを設定。府職員が出演して所管事業の魅力などの広報を行っています。

今月は12/8(日)に府の仕事と皆さんの生活との関わりを学んでいただける「府政学習会」について放送します。ぜひお聞きください。

HP FM大阪 ミライ bridge 検索

問 府広報広聴課 06(6944)6063 詳しくはこちら



各市町村 広報誌 WEB版 府HPでは、お住まいの市町村の広報誌・WEB版のリンク先を掲載しています。



府政だよりWeb版では、もずやんが楽しく府政だよりを紹介する動画を公開中!

府政だより WEB版 府政だよりおよびバックナンバーは府HPでご覧いただけます。

もずやんからのお知らせ

府の事業やイベント情報などを公式SNSで発信しています。X(旧Twitter)ではもずやんの日々の出来事も発信中です。ぜひご覧ください。



大阪府公式 X(旧Twitter)



大阪府公式 Facebook



大阪府公式 LINE



大阪府公式 YouTube

テレホンサービス 音声テープによりご案内しています

運転免許...06(6906)0055 自動車税(種別割)...(0570)020156 ※平日9:00~17:45はオペレーターがご案内します

三芸能芸術三府民のための半額鑑賞会 2月

2月 浪曲名人会 ③演目は劇場HPでご確認ください。 ▶京山幸枝若/三原佐知子/天中軒雲月 ほか ▶全席指定4,200円を2,100円 ①22日(土)13:00

2月 新歌舞伎座 純烈公演 第1部「俺たちはダディじゃねえ!」 第2部 純烈コンサート2025「BIG LOVE」 ▶純烈(酒井一圭/白川裕二郎/後上翔太/岩永洋昭) 谷花音/曾我廼家寛太郎/小林綾子 ほか ▶1階席13,000円を6,500円 ②7日(金)③8日(土)④15日(土)⑤16日(日) ②~⑤17:00

2月 大阪国際文化芸術プロジェクト 立春歌舞伎特別公演 昼の部 一、本朝廿四孝 十種香 二、恋飛脚大和往来 封印切 三、幸助餅 ▶中村鷹治郎/中村扇雀/片岡愛之助/中村獅童/中村耆太郎/市川中車/中村虎之介/市川團子 ▶1等席(1・2階席)15,000円を7,500円 ⑥1日(土)⑦3日(月)⑧5日(水)⑨8日(土)⑩10日(月) ⑪12日(水)⑫13日(木)⑬14日(金)⑭15日(土) ⑮16日(日)⑯~⑰11:00

夜の部 義経千本桜 序幕 大内の場・堀川御所の場・堀川御所堀外の場 二幕目 道行初音旅 大詰 川連法眼館の場・奥庭の場 片岡愛之助 宙乗り狐六方相勤め申し候 ▶中村鷹治郎/中村扇雀/片岡愛之助/中村獅童/中村耆太郎/市川中車/中村虎之介/市川團子 ▶1等席(1・2階席)15,000円を7,500円 ⑯2日(日)⑰4日(火)⑱6日(木)⑲9日(日) ⑳11日(火・祝)㉑12日(水)㉒13日(木)㉓14日(金) ㉔15日(土)㉕16日(日)⑯~㉕16:45

2月 二月新派喜劇公演 三婆 ▶水谷八重子/波乃久里子/渡辺えり/川崎皇輝/大野梨栄/嶋原桂/田口守 ▶1等席(1・2階席)12,500円を6,250円 ㉖13日(木)㉗14日(金)㉘15日(土)㉙21日(金) ㉚23日(日・祝)㉛24日(月・休)㉜~㉝11:00 ㉞15日(土)㉟17日(月)㊱20日(木)㊲22日(土) ㉞~㉟15:30

申込方法 170円の往復はがきに①~⑤の希望公演番号(1通1公演番号のみ・同一番号の複数申込は1通のみ有効)⑥参加人数(1人または2人。記入のない場合は、1人とします。)⑦郵便番号⑧住所⑨氏名⑩年齢 ⑪電話番号を記入して12月7日(土) [消印有効]までに申込先へ(申込後の変更不可)※返信用はがきにはあなたの郵便番号、住所、氏名(様付き)をご記入ください。

注意 郵便料金改定に伴うお願い 2024年10月1日より郵便料金が改定されております。料金不足ではがきが到着した場合につきまして取り扱いできかねますのでご注意ください。

申込先 〒539-0042 日本郵便大阪北郵便局 府民半額会係(郵便番号は必須)

※当落は抽選で決定。2月分当落通知は12月23日頃発送、入金締切は1月8日。※当落通知発送日から4日を過ぎても未着の場合は必ず入金締切日前日までにお電話にてお問い合わせください。

その他 チケットの手配には、入金締切日までに郵便局備え付けの振込用紙にてチケット代金、送料(460円)、手数料(1人あたり300円、国立文楽劇場分を除く)の入金が必要となります。詳細は当選通知をご確認ください。※出演者および演目に変更がありました場合は、何卒ご了承ください。

※状況により公演情報が変更になる場合があります。随時HPなどで確認をお願いします。

HP 大阪府半額鑑賞会 検索

府担当課:文化課

問 (公社)日本演劇興行協会 半額鑑賞会事務局

06(6342)5407(平日10:00~17:00)

もずやんの 大阪ひとつとび!



SENNAN LONG PARKで期間限定イルミネーション!

12/21(土)~令和7年2/28(金) SENNAN LONG PARKで SENNAN PARK LIGHT UPを実施します!

今年は電球の数がなんと7万5千球!関西空港から飛び立つ飛行機や夕陽百選の夕陽を眺めた後、日が沈んでからコミュニティエリア全体に広がるライトアップはとっても幻想的!来場された皆さんを心あたたまる光で癒やします。「心あたたまる光」にちなんで、心を込めて作った泉南市オリジナルエスニックカレー、泉南市マスコットキャラクター「泉南熊寺郎」のチャーム、泉南市オリジナルタオルなどをセットにして各セット5名様、計10名様にプレゼントします。

※期間限定イルミネーションは、府全域で開催する「大阪・光の饗宴2024」エリアプログラムの「りんくう光の饗宴2024」の一つとして実施されます。

HP 泉南市 検索 問 泉南市プロモーション戦略課 072(447)8811

プレゼントA 泉南市オリジナル エスニックカレー&熊寺郎チャーム&泉州美人フェイスタオルセット 5名様

プレゼントB 泉南市オリジナル エスニックカレー&熊寺郎チャーム&いとやのタオルセット 5名様

アンケート 12月号から、府政だよりのトピックスの紙面構成をリニューアルしました。

応募方法 はがき、パソコンまたは携帯で①プレゼント番号②アンケートの答え③郵便番号④住所⑤氏名⑥電話番号を書いて下記まで応募ください。

※応募は一人一回に限り。複数の応募があった場合は、後着を有効とします。※当選者の発表はプレゼントの発送をもって代えさせていただきます。※ご意見・ご感想への個別のお返事は致しかねます。ご了承ください。

はがき 〒540-8570 府民お問合せセンター「もずやんの大阪ひとつとび」係(住所記載不要) インターネット もずやんの大阪ひとつとび 検索

スマートフォン 応募はこちら

締切 12月13日(金)【必着】