

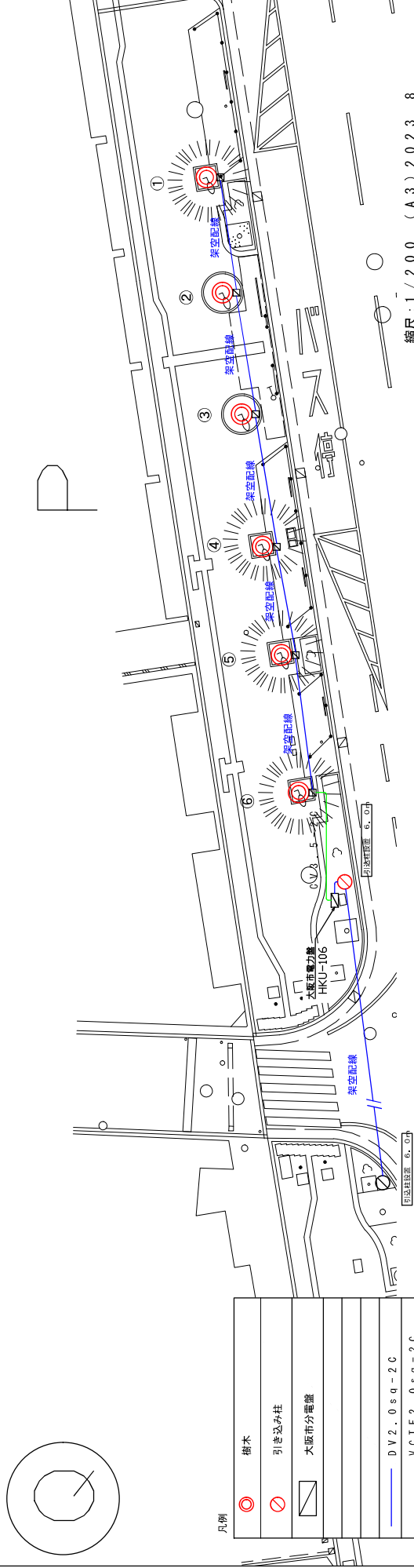
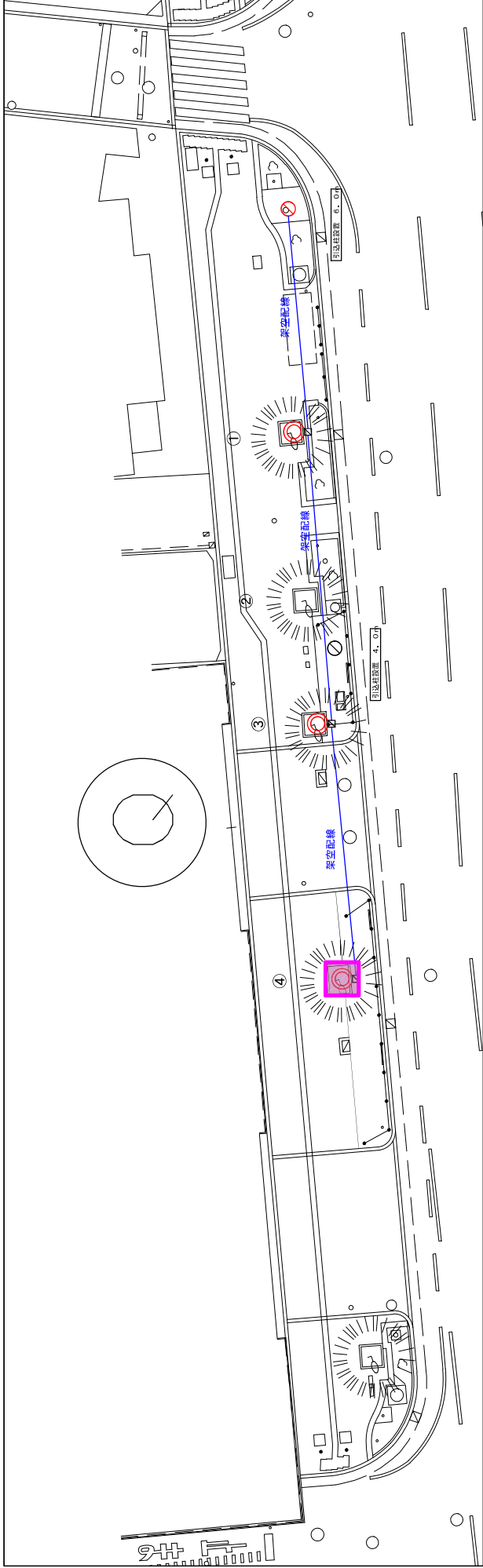
凡例

	樹木
	引き込み柱
	大阪市分電器
	VCTF3.5sq-3C
	VCTF2.0sq-2C
	プルボックス
	スイッチボックスブレーカー・コンセント共
	サポーターズツリー
	マイタッセージツリー

縮尺 1/200 (A3) 2023.8

発注年度	令和5年度	図面番号	1
工事名	御堂筋イルミネーション2023設置撤去工		
図面名	配線平面図(1)		
大阪・光の響実行委員会			

吸気塔まわり  
LED 投光器設置 (計13台)  
星屑イルミ (8本)

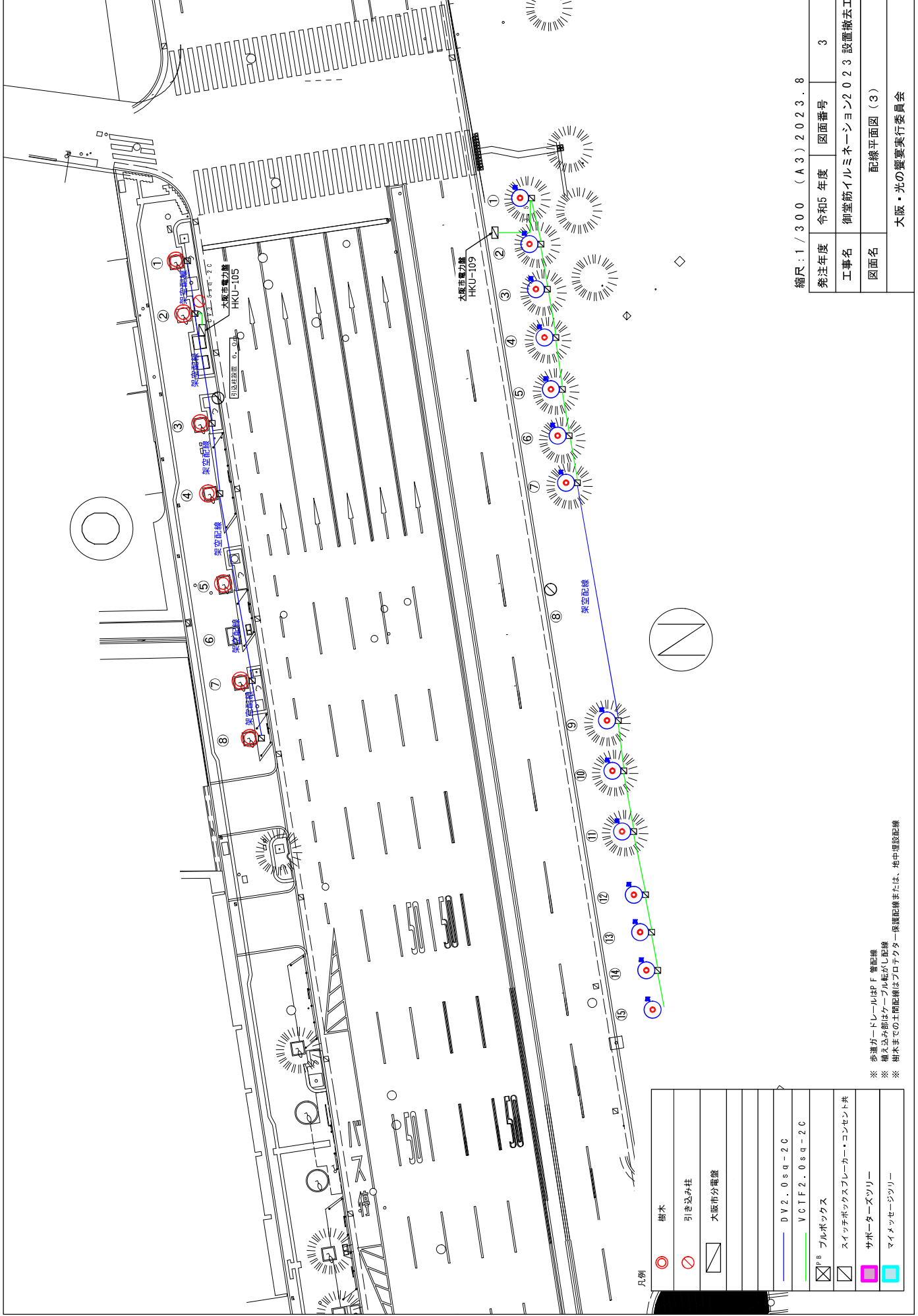


縮尺：1/200 (A3) 2023.8

発注年度	令和5年度	図面番号	2
工事名	御堂筋イルミネーション2023設置撤去工		
図面名	配線平面図(2)		
大阪・光の響実行委員会			

凡例	樹木
○	引き込み柱
⊗	大阪市分電盤
—	DV2.0sq-2C
—	VCTF2.0sq-2C
⊠	フルボックス
⊞	スイッチボックスプルーカー・コンセント共
■	サポーターズツリー
■	マイメッセージツリー

※ 歩道ガードレールはPF管配線  
 ※ 植え込み前はケーブル転がし配線  
 ※ 樹木までの土間配線はフロアクター保護配線または、地中埋設配線



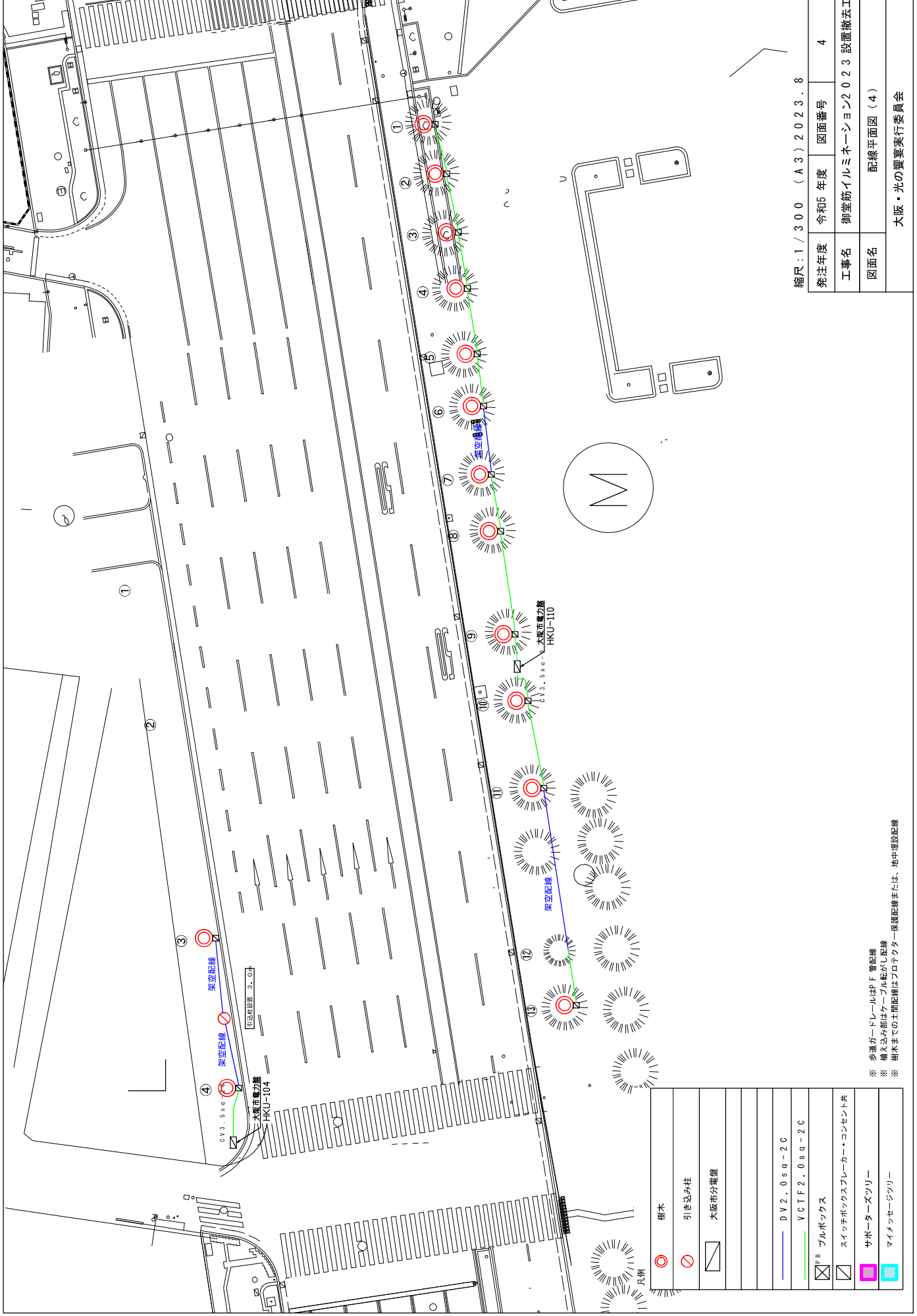
縮尺: 1 / 300 (A3) 2023.8

発注年度	令和5年度	図面番号	3
工事名	御堂筋イルミネーション2023 設置撤去工		
図面名	配線平面図 (3)		
大阪・光の響実行委員会			

凡例

	樹木
	引き込み柱
	大阪市分電盤
	DV2.0sq-2C
	VCTF2.0sq-2C
	プルボックス
	スイッチボックスブレーカー・コンセント共
	サポーターズツリー
	マイメッセージツリー

※ 歩道ガードレールはPF 管配線  
 ※ 植え込み前はケーブル転がし配線  
 ※ 樹木までの土間配線はプロテクター保護配線または、地中埋設配線

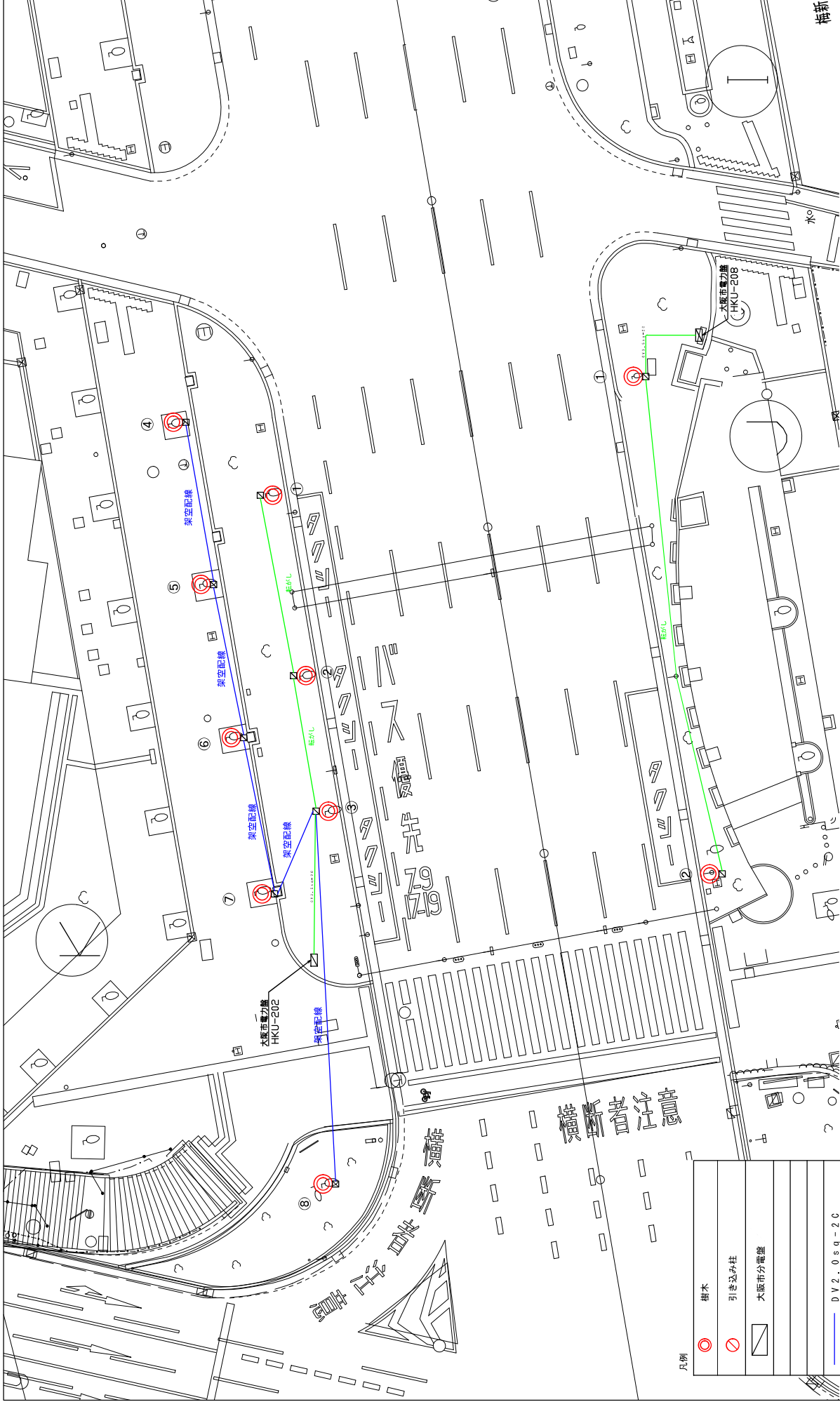


縮尺：1 / 300 (A3) 2023.8

発注年度	令和5年度	図面番号	4
工事名	御堂筋イルミネーション2023設置撤去工		
図面名	配線平面図(4)		
大阪・光の響実行委員会			

	樹木
	引き込み柱
	大阪府分電盤
	DV2.0sq-2C
	VCTF2.0sq-2C
	フルボックス
	スイッチボックスブレーカー・コンセント共
	サポーターズツリー
	マイメッセージツリー

※ 歩道ガードレールはPF管配線  
 ※ 植え込み前はケーブル転がし配線  
 ※ 樹木までの土間配線はプロテクター保護配線または、地中埋設配線

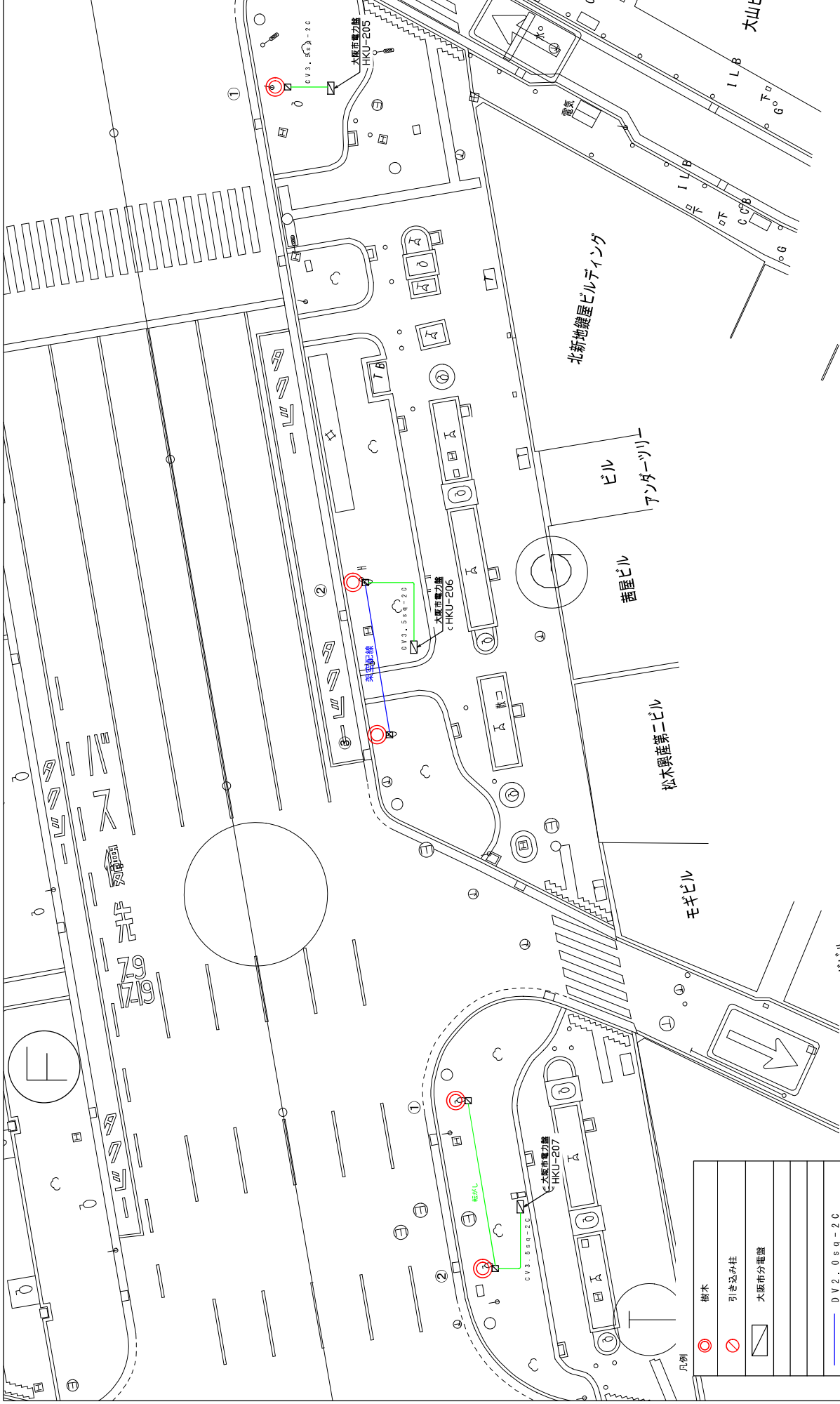


縮尺：1/200 (A3) 2023.8

発注年度	令和5年度	図面番号	5
工事名	御堂筋イルミネーション2023設置撤去工		
図面名	配線平面図(5)		
大阪・光の響実行委員会			

凡例	樹木
引き込み柱	
大阪市分電盤	
DV2.0sq-2C	
VCTF2.0sq-2C	
PB フルボックス	
スイッチボックスプレーカー・コンセント共	
サポーターズツリー	
マイメッセージツリー	

※ 歩道ガードレールはPF 管配線  
 ※ 植え込み前はケーブル転がし配線  
 ※ 樹木までの土間配線はプロテクター保護配線または、地中埋設配線

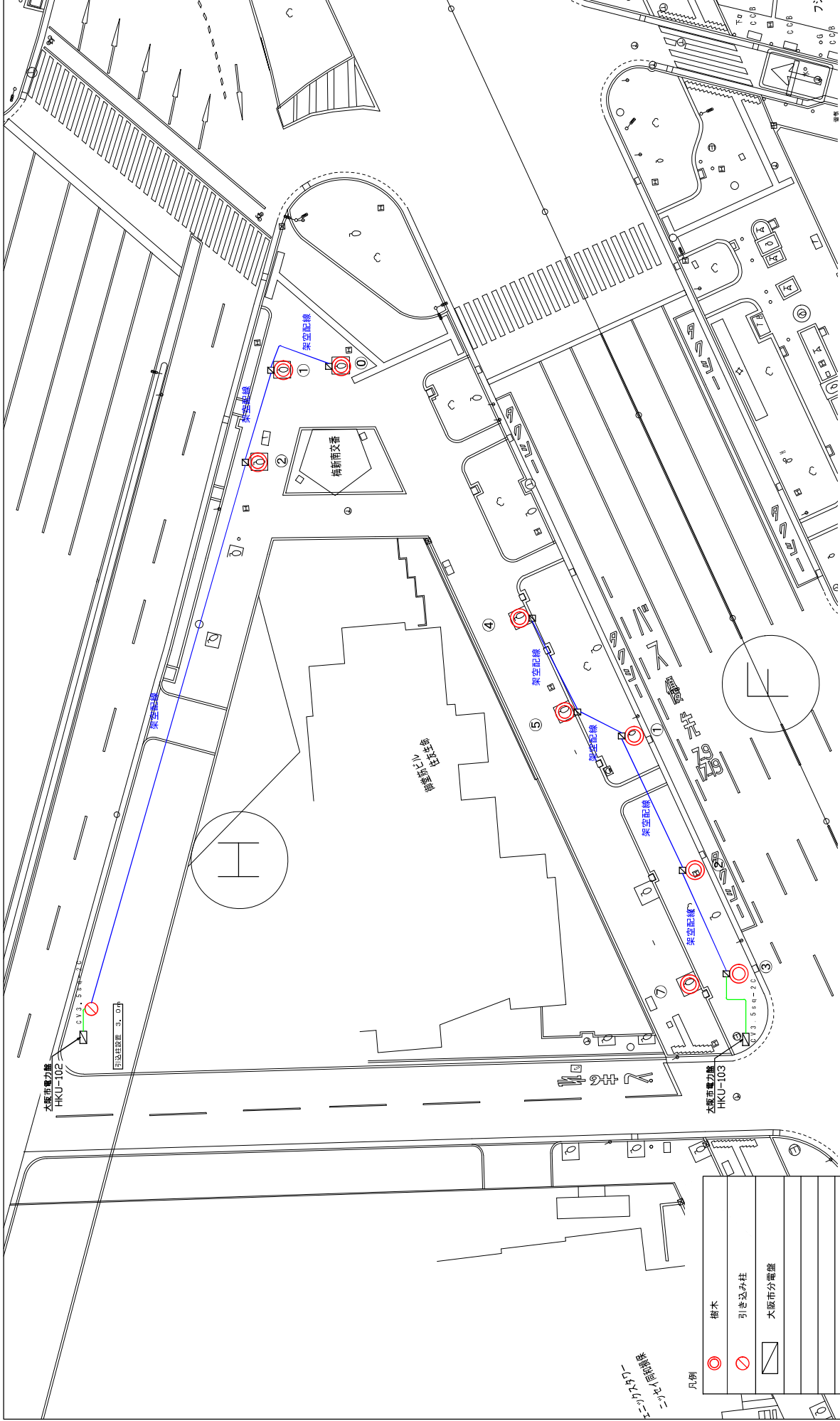


縮尺: 1/200 (A3) 2023.8

発注年度	令和5年度	図面番号	6
工事名	御堂筋イルミネーション2023設置撤去工		
図面名	配線平面図(6)		
大阪・光の響実行委員会			

凡例	樹木
	引き込み柱
	大阪市分電盤
	DV2.0sq-2C
	VCTF2.0sq-2C
	フルボックス
	スイッチボックスブレイカー・コンセント共
	サポーターズツリー
	マイメッセージツリー

※ 歩道ガードレールはPF 警記線  
 ※ 植え込み前はケーブル転がし配線  
 ※ 樹木までの土間配線はプロテクター保護配線または、地中埋設配線



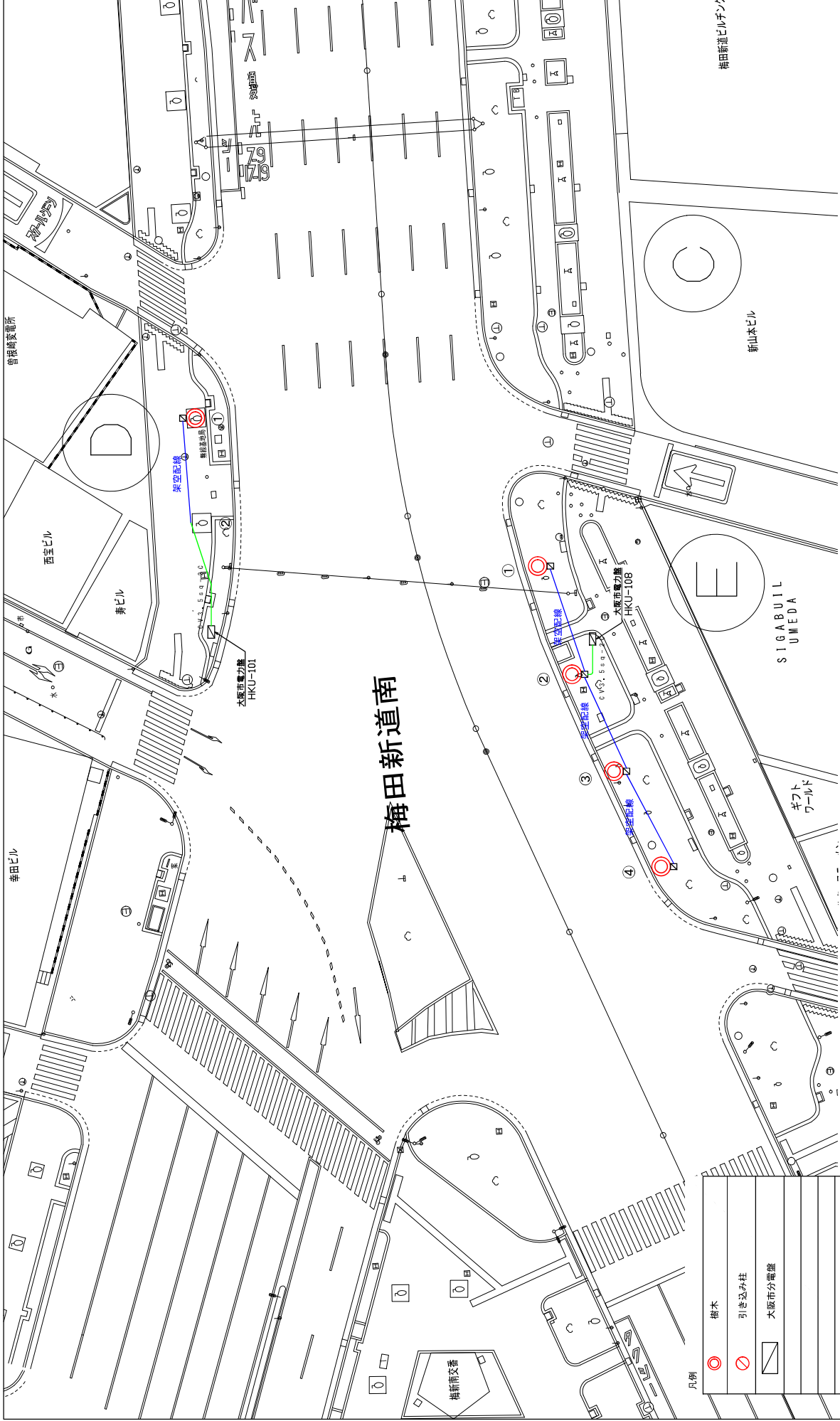
縮尺：1/300 (A3) 2023.8

発注年度	令和5年度	図面番号	7
工事名	御堂筋イルミネーション2023設置撤去工		
図面名	配線平面図(7)		
大阪・光の響実行委員会			

凡例

	樹木
	引き込み柱
	大阪市分電盤
	DV2.0sq-2C
	VCTF2.0sq-2C
	フルボックス
	スイッチボックスプルーカー・コンセント共
	サポーターズツリー
	マイメッセージツリー

※ 歩道ガードレールはP/F 書記線  
 ※ 植え込み前はケーブル転がし配線  
 ※ 樹木までの土間配線はプロテクター保護配線または、地中埋設配線



# 梅田新道南

凡例

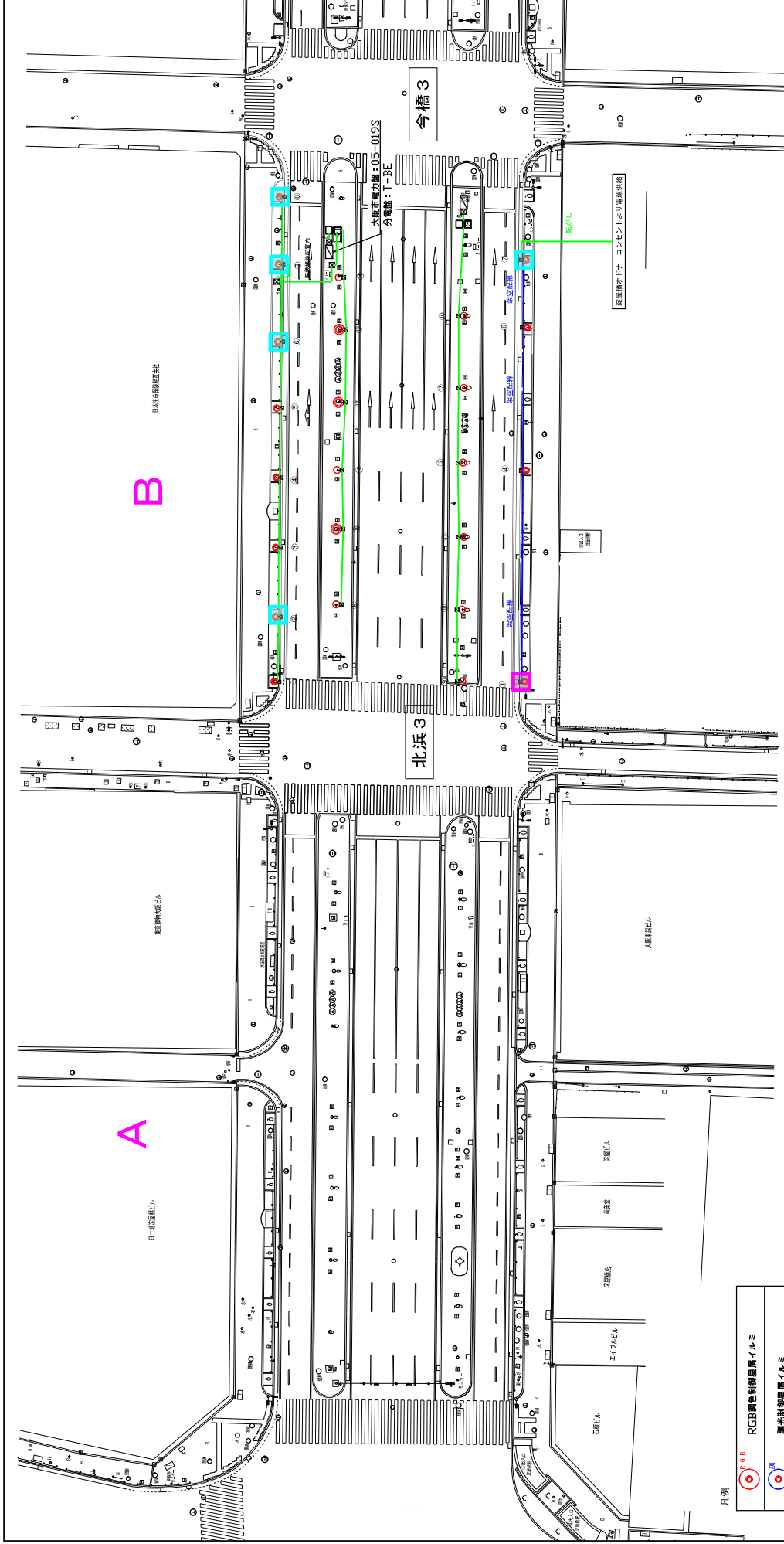
	樹木
	引き込み柱
	大阪市分電盤
	DV2.0sq-2C
	VCTF2.0sq-2C
	フルボックス
	スイッチボックスブレーカー・コンセント共
	サポーターズツリー
	マイメッセージツリー

※ 歩道ガードレールはP F 帯配線  
 ※ 植え込み前はケーブル転がし配線  
 ※ 樹木までの土間配線はフロアクター保護配線または、地中埋設配線

縮尺：1/300 (A3) 2023.8

発注年度	令和5年度	図面番号	8
工事名	御堂筋イルミネーション2023 設置撤去工		
図面名	配線平面図 (8)		
大阪・光の響実行委員会			





## 淀屋橋～北浜3～今橋3

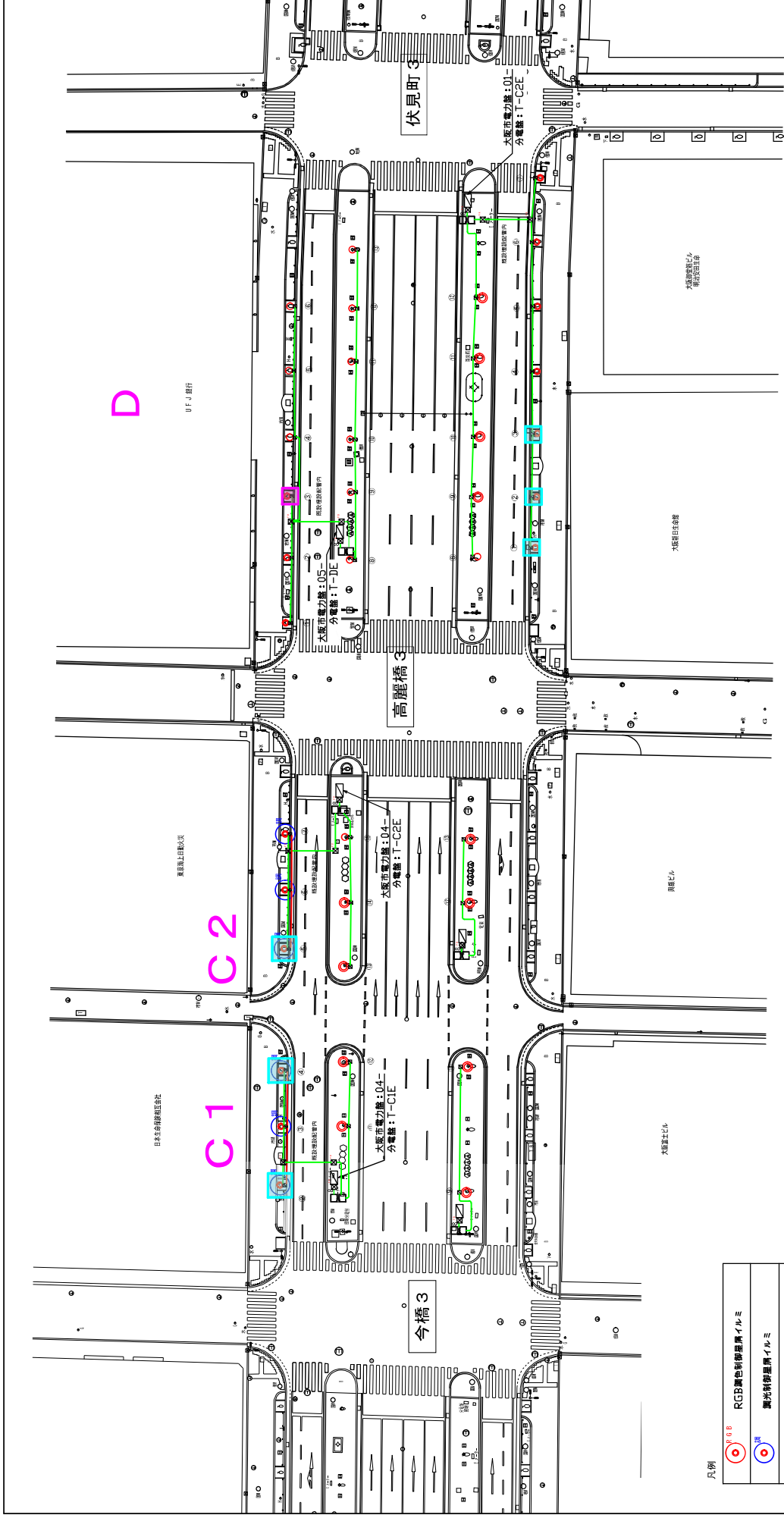
凡例

<span style="color: red;">●</span>	RGB調色制御器具イルミ
<span style="color: blue;">●</span>	調光制御器具イルミ
<span style="color: red;">○</span>	樹木
	変圧器設置箇所
	大阪市分電機
<span style="color: green;">—</span>	CV 85q-2C IV3.5-1C
<span style="color: blue;">—</span>	VCTF20sq-2C
<span style="color: red;">—</span>	DV20-2C
<span style="color: purple;">—</span>	CPEV-S1.2-2P
	フルボックス
	コンセントボックス・制御ボックス
	サポーターズグリ
	マイクサセーザグリ

※ 歩道ガードレールはF 番記線  
 ※ 植え込み部分はケーブル転がし配線  
 ※ 樹木までの土間配線はプロテクター保護配線または、地中埋設配線

縮尺：1 / 500 (A3) 2023.8

発注年度	令和5年度	図面番号	10
工事名	御堂筋イルミネーション2023 設置撤去工		
図面名	配線平面図 (1)		
大阪・光の饗宴実行委員会			



## 今橋3 ~ 高麗橋3 ~ 伏見町3

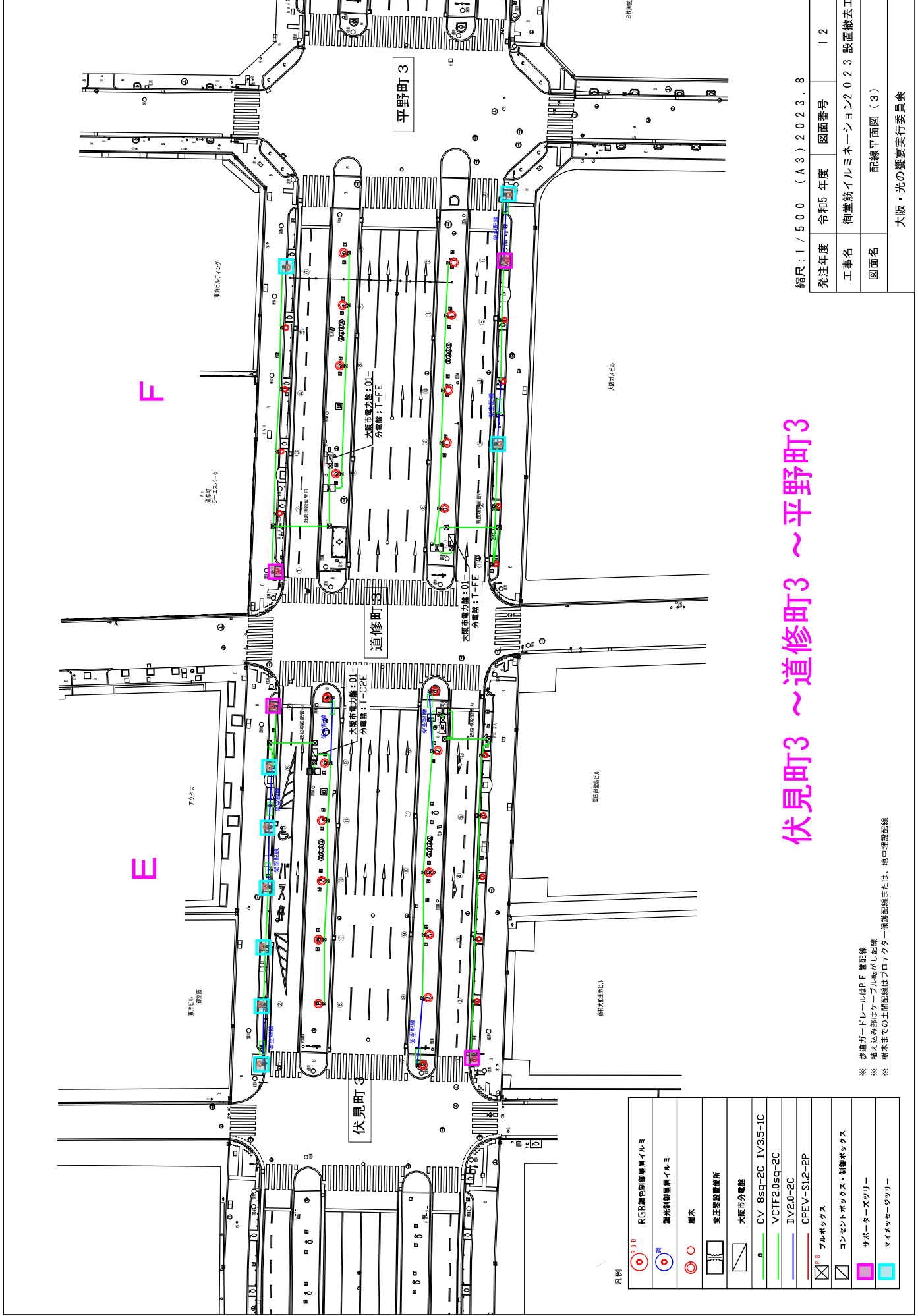
凡例

	RGB彩色制御器具イルミ
	調光制御器具イルミ
	樹木
	変圧器設置箇所
	大阪市分電機
	CV 8sq-2C IV3.5-1C
	VCTF20sq-2C
	IV2.0-2C
	CPEV-S1.2-2P
	フルボックス
	コンパクトボックス・制御ボックス
	サポーターズグリ
	マインセーザグリ

※ 歩道ガードレールはPF 警配線  
 ※ 植え込み部はケーブルフル転がし配線  
 ※ 樹木までの土間配線はプロテクター保護配線または、地中埋設配線

縮尺: 1/500 (A3) 2023.8

発注年度	令和5年度	図面番号	111
工事名	御堂筋イルミネーション2023 設置撤去工		
図面名	配線平面図 (2)		
大阪・光の饗宴実行委員会			



伏見町3～道修町3～平野町3

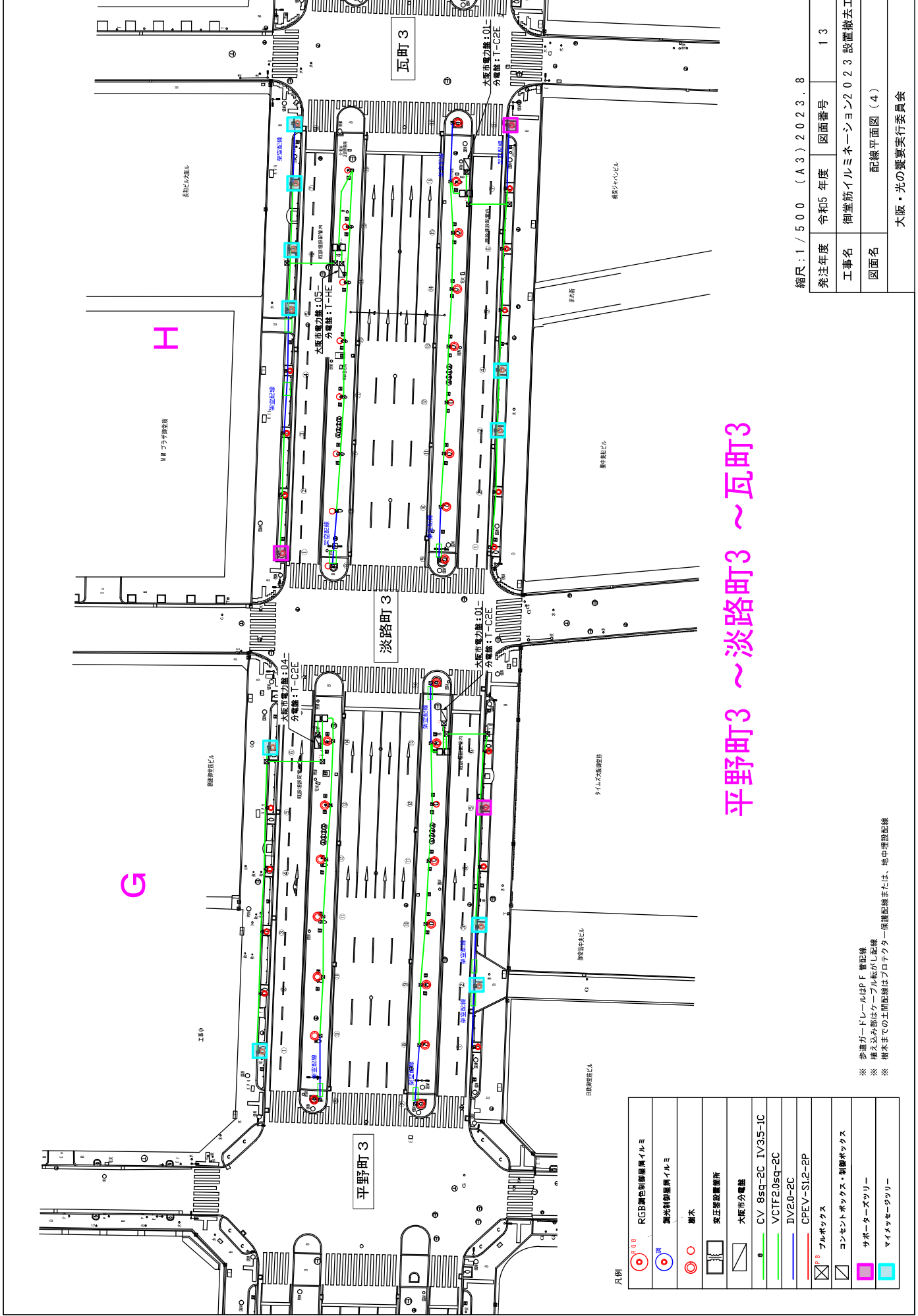
縮尺：1 / 500 (A3) 2023. 8

発注年度	令和5 年度	図面番号	1 2
工事名	御堂筋イルミネーション2023 設置撤去工		
図面名	配線平面図 (3)		
大阪・光の饗宴実行委員会			

凡例

	RGB調色制御器具イルミ
	調光制御器具イルミ
	樹木
	変圧器設置箇所
	大阪市分電機
	CV 8sq-2C IV3.5-1C
	VCTF20sq-2C
	DV20-2C
	CPEV-S1.2-2P
	フルボックス
	コンセントボックス・制御ボックス
	サポーターズアリー
	マイクサセーサリー

※ 歩道ガードレールはF F 番記線  
 ※ 植え込み部分はケーブル転がし配線  
 ※ 樹木までの土間配線はプロテクター保護配線または、地中埋設配線



縮尺：1/500 (A3)2023.8

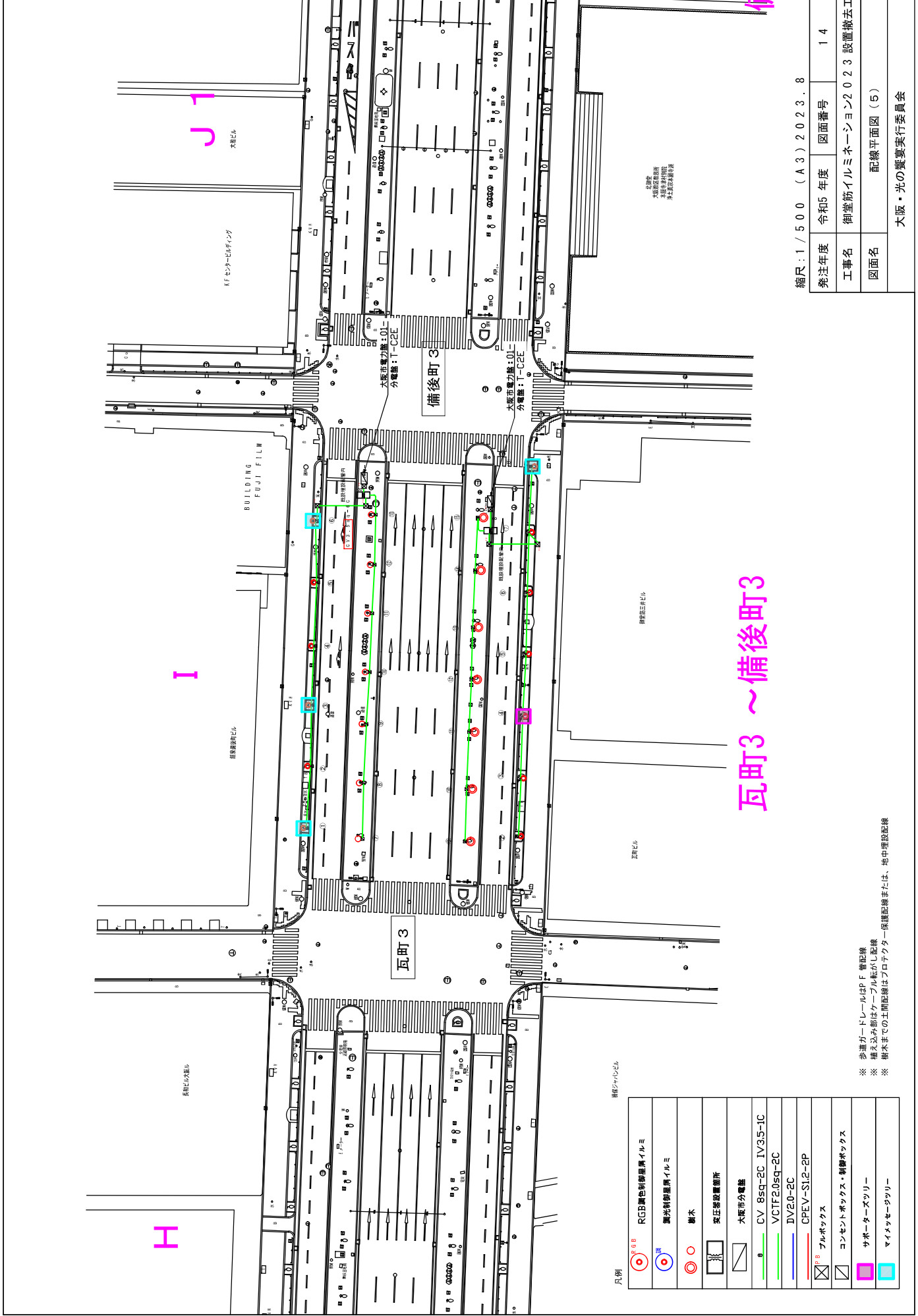
発注年度	令和5年度	図面番号	13
工事名	御堂筋イルミネーション2023設置撤去工		
図面名	配線平面図(4)		
大阪・光の饗宴実行委員会			

凡例

	RGB調色制御器具イルミ
	調光制御器具イルミ
	樹木
	変圧器設置箇所
	大阪市分電盤
	CV 8sq-2C IV3.5-1C
	VCTF20sq-2C
	IV2.0-2C
	CPEV-S1.2-2P
	フルボックス
	コンセントボックス・制御ボックス
	サポーターズツリー
	マニッパースタリ-

※ 歩道ガードレールはPF 番記線  
 ※ 植え込み部分はケーブル軌がし記線  
 ※ 樹木までの土間配線はプロテクター保護配線または、地中埋設配線

平野町3 ~ 淡路町3 ~ 瓦町3



凡例

	RGB彩色制御器具イルミ
	調光制御器具イルミ
	樹木
	変圧器設置箇所
	大阪市分電盤
	CV 8sq-2C IV3.5-1C
	VCTF20sq-2C
	IV20-2C
	CPEV-S1.2-2P
	フルボックス
	コンセントボックス・制御ボックス
	サポーターズアリー
	マインセーサリー

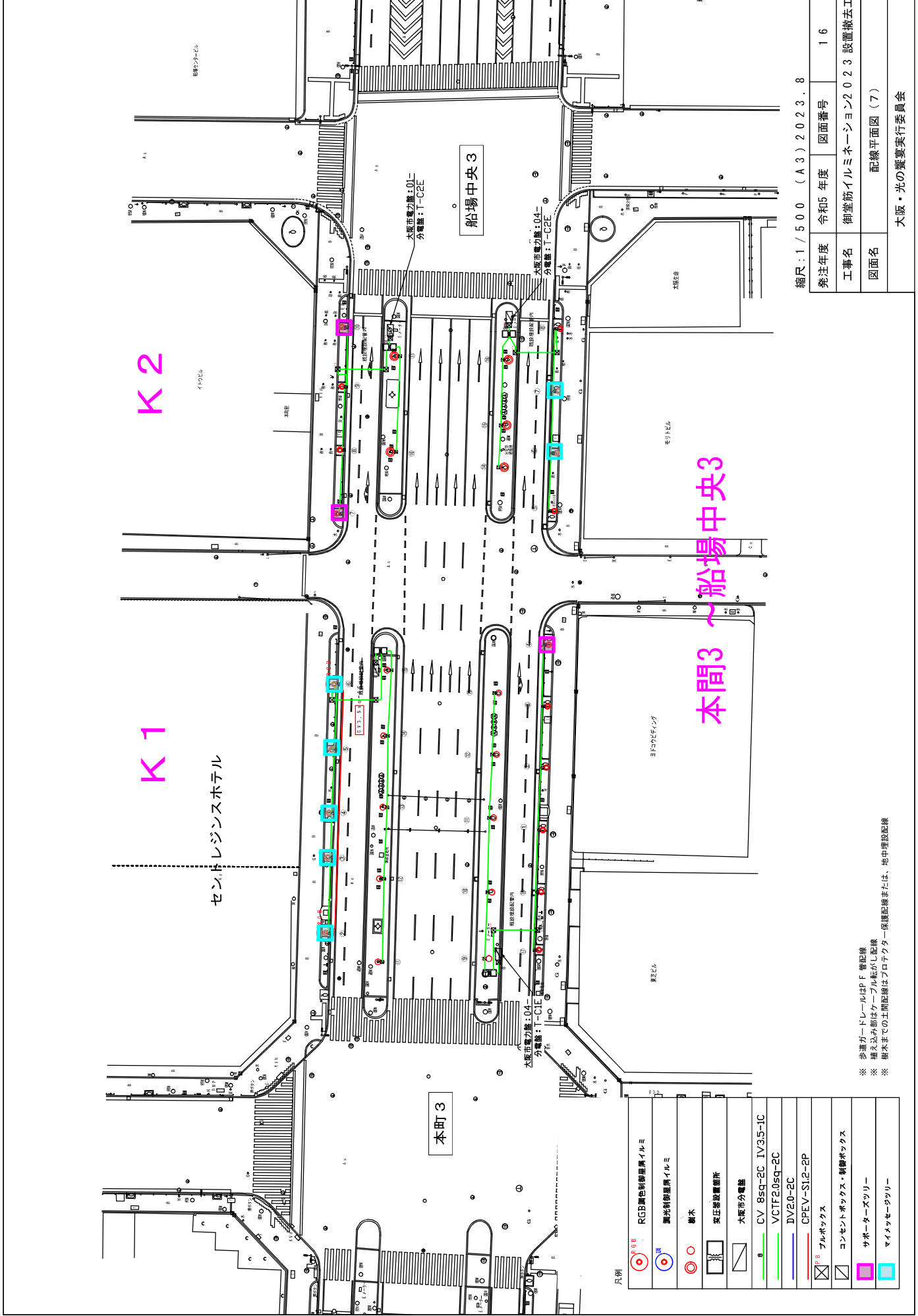
※ 歩道ガードレールはF 管配線  
 ※ 植え込み部はケーブル転がし配線  
 ※ 樹木までの土間配線はプロテクター保護配線または、地中埋設配線

縮尺: 1 / 500 (A3) 2023.8

発注年度	令和5年度	図面番号	14
工事名	御堂筋イルミネーション2023 設置撤去工		
図面名	配線平面図 (5)		
大阪・光の饗宴実行委員会			

瓦町3 ~ 備後町3





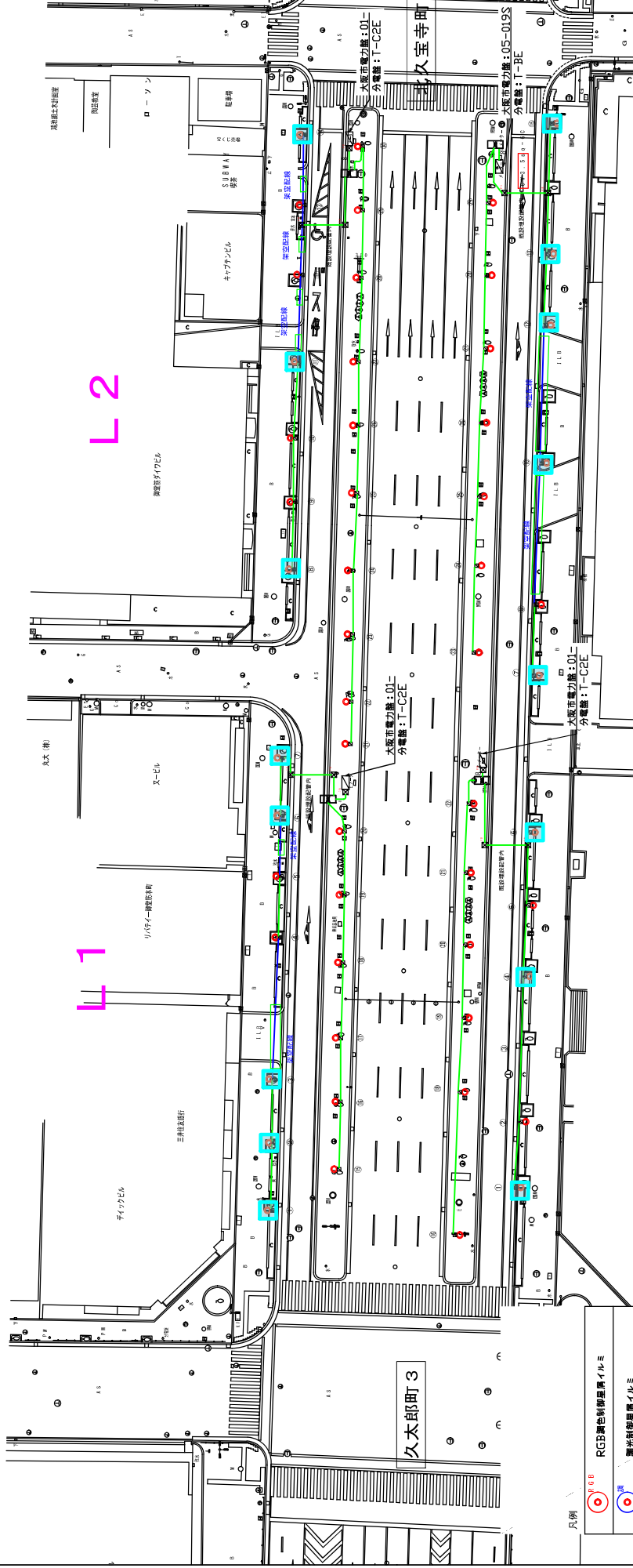
縮尺: 1 / 500 (A3) 2023. 8

発注年度	令和5年度	図面番号	16
工事名	御堂筋イルミネーション2023 設置撤去工		
図面名	配線平面図 (7)		
大阪・光の饗宴実行委員会			

凡例

	RGB調色制御器具イルミ
	調光制御器具イルミ
	樹木
	変圧装置設置所
	大阪市電力機
	CV 85q-2C IV3.5-1C
	VCTF20sq-2C
	DV20-2C
	CPEV-S1.2-2P
	フルボックス
	コンセントボックス・制御ボックス
	サポーターズツリー
	マインセッターツリー

※ 歩道ガードレールはPF 番配線  
 ※ 植え込み部はケーブル転がし配線  
 ※ 樹木までの土間配線はプロテクター保護配線または、地中埋設配線



# 船場中央3 ~ 北久宝寺町3

縮尺: 1/500 (A3) 2023.8

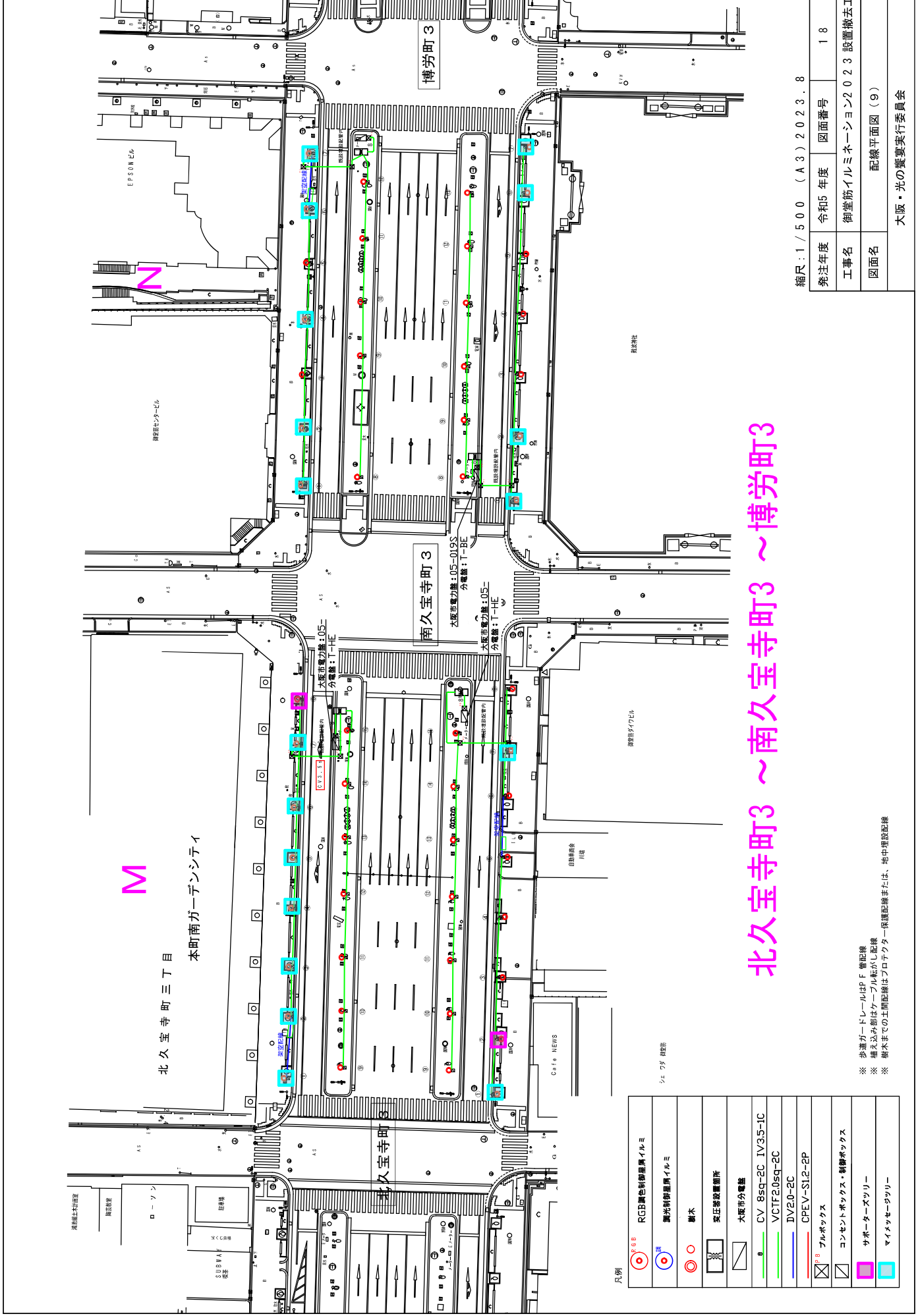
発注年度	令和5年度	図面番号	117
工事名	御堂筋イルミネーション2023設置撤去工		
図面名	配線平面図(8)		

大阪・光の饗宴実行委員会

凡例

	RGB調色制御器具イルミ
	調光制御器具イルミ
	樹木
	変圧器設置箇所
	大阪市分電器
	CV 8sq-2C IV3.5-1C
	VCTF20sq-2C
	IV20-2C
	CPEV-S1.2-2P
	フルボックス
	コンセントボックス・制御ボックス
	サポートースタリ-
	マインセーザリ-

※ 歩道ガードレールはPF 管配線  
 ※ 植え込み部はケーブルフル配線がし配線  
 ※ 樹木までの土間配線はプロテクター保護配線または、地中埋設配線



凡例

	RGB彩色制御用光ファイバ
	調光制御用光ファイバ
	樹木
	変圧器設置箇所
	大阪市分電盤
	CV 8sq-2C IV3.5-1C
	VCTF20sq-2C
	IV2.0-2C
	CPEV-S1.2-2P
	フルボックス
	コンセントボックス・制御ボックス
	サポーターズツリー
	マインセーザツリー

シエ 7.5 線路

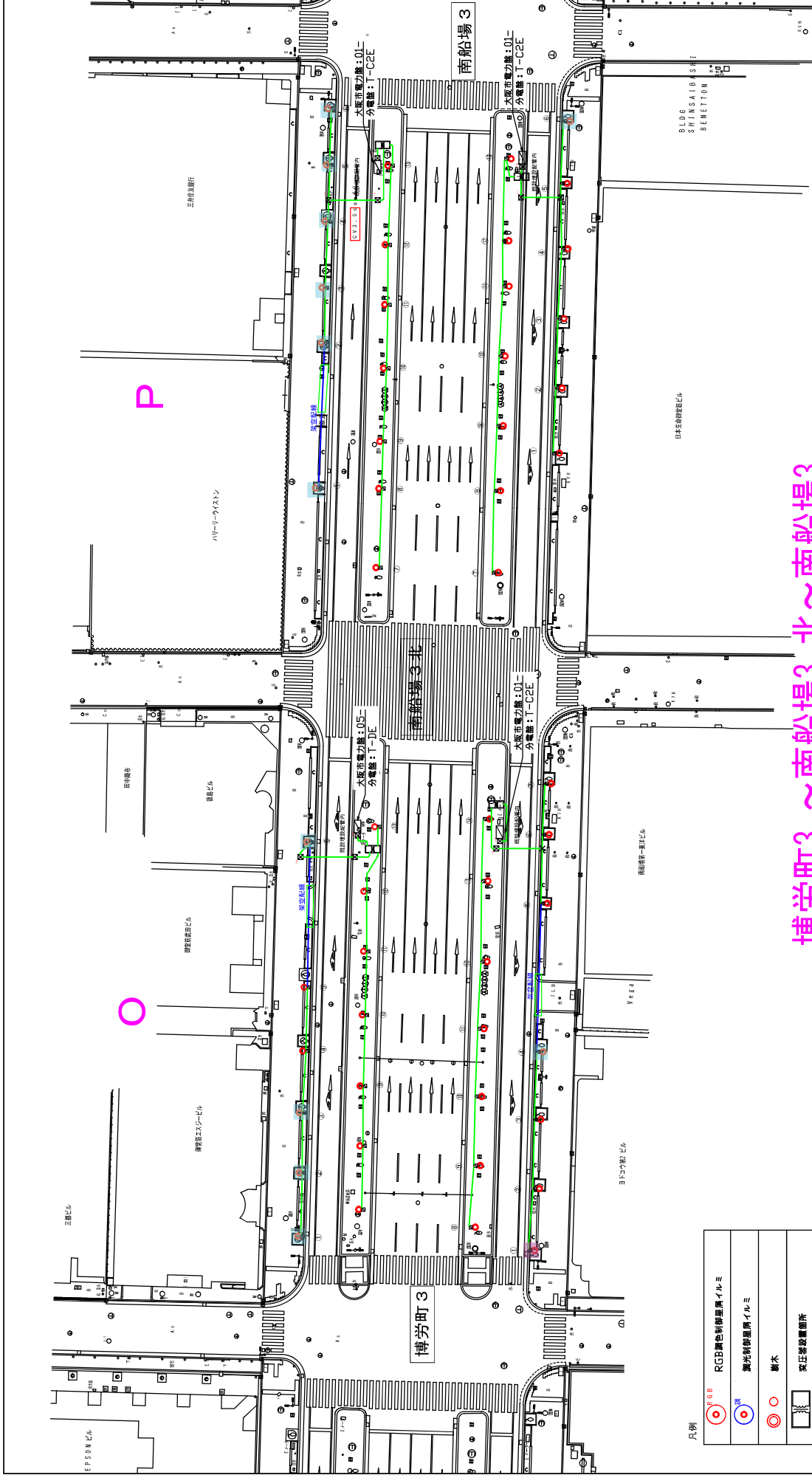
## 北久宝寺町3 ~南久宝寺町3 ~博労町3

縮尺：1 / 500 (A3) 2023.8

発注年度	令和5年度	図面番号	18
工事名	御堂筋イルミネーション2023 設置撤去工		
図面名	配線平面図 (9)		

大阪・光の饗宴実行委員会

※ 歩道ガードレールはPF 警配線  
 ※ 植え込みみどりはケーブル転がし配線  
 ※ 樹木までの土間配線はプロテクター保護配線または、地中埋設配線



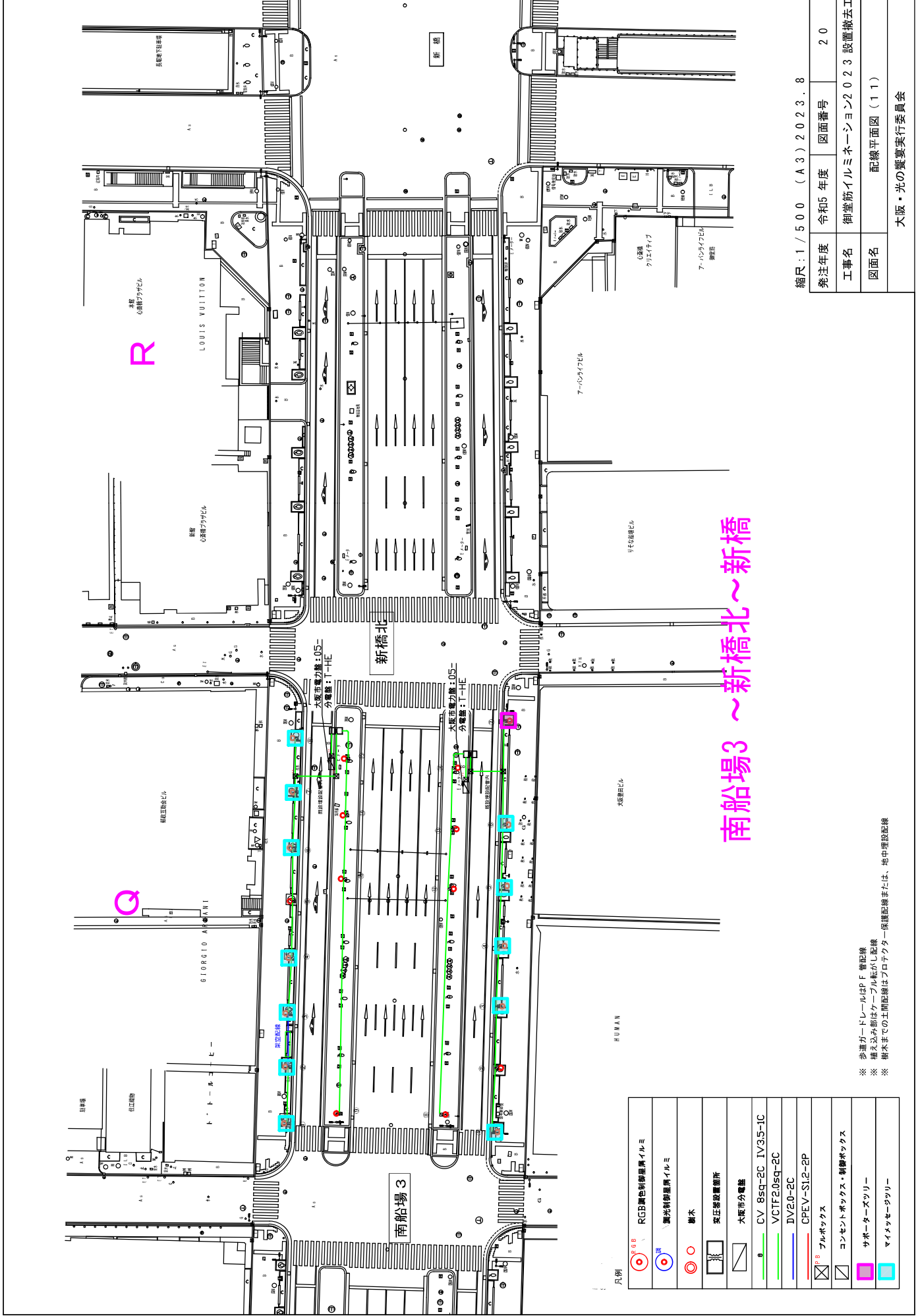
# 博労町3 ~ 南船場3 北 ~ 南船場3

縮尺：1 / 500 (A3) 2023. 8

発注年度	令和5年度	図面番号	19
工事名	御堂筋イルミネーション2023設置撤去工		
図面名	配線平面図 (10)		
大阪・光の饗宴実行委員会			

凡例	RGB RGB彩色照明器具イルミ
	調光制御器具イルミ
	樹木
	変圧器設置箇所
	大阪市分電盤
	CV 8sq-2C IV3.5-1C
	VCTF20sq-2C
	IV20-2C
	CPEV-S1.2-2P
	フルボックス
	コンセントボックス・制御ボックス
	サポーターズアリー
	マインナーサテリ

※ 歩道ガードレールはPF 警配線  
 ※ 植え込み部はケーブル転がし配線  
 ※ 樹木までの土間配線はプロテクター保護配線または、地中埋設配線



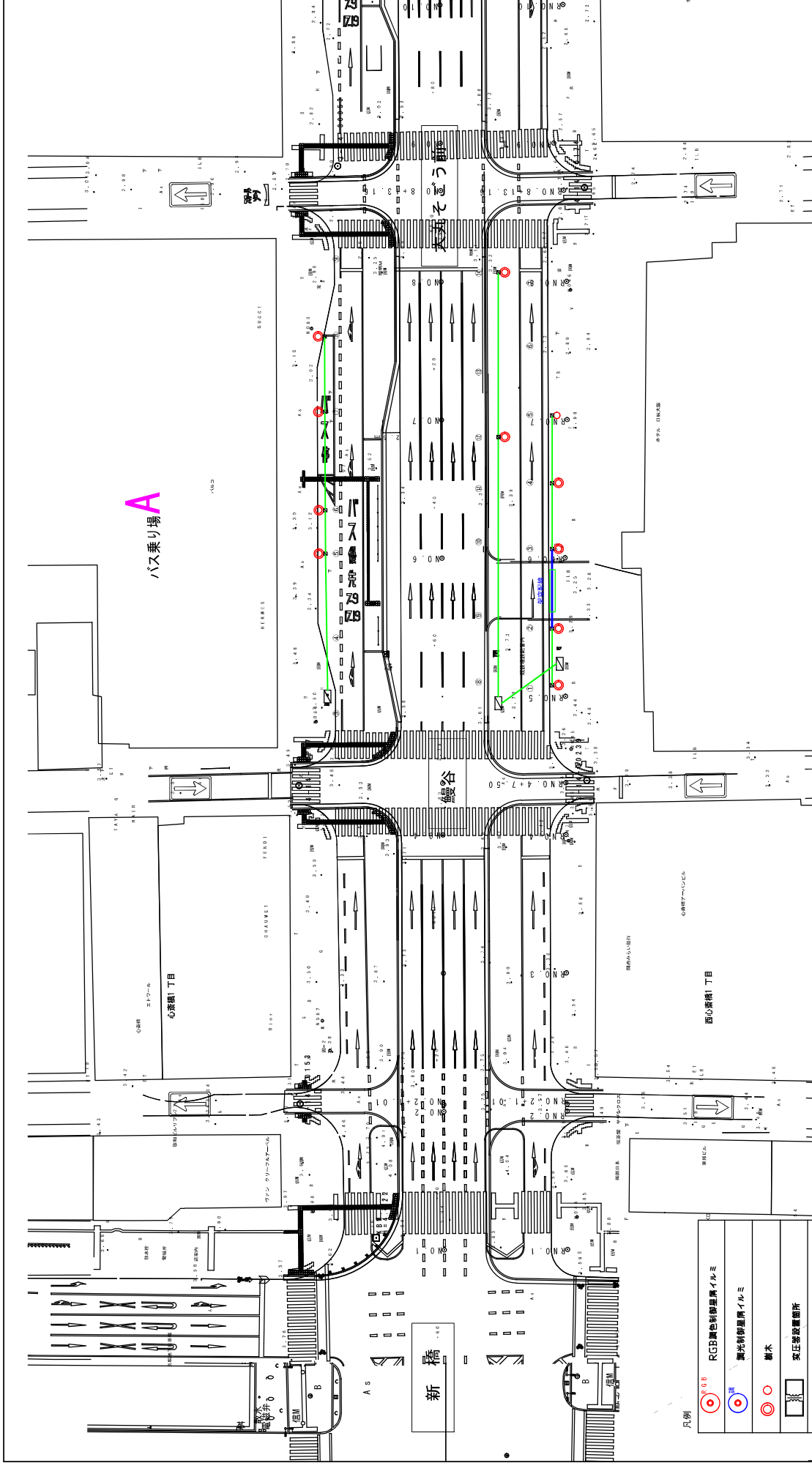
南船場3～新橋北～新橋

縮尺：1/500 (A3)2023.8

発注年度	令和5年度	図面番号	20
工事名	御堂筋イルミネーション2023設置撤去工		
図面名	配線平面図(1/1)		
大阪・光の饗宴実行委員会			

凡例	RGB	RGB調色制御器具イルミ
	照明	調光制御器具イルミ
		樹木
		変圧器設置箇所
		大阪市分電盤
		CV 8sq-2C IV3.5-1C
		VCTF20sq-2C
		IV20-2C
		CPEV-S1.2-2P
		フルボックス
		コンセントボックス・制御ボックス
		サポーターズアリー
		マインセーサリー

※ 歩道ガードレールはPF 番記線  
 ※ 植え込み部はケーブル転がし配線  
 ※ 樹木までの土間配線はプロテクター保護配線または、地中埋設配線



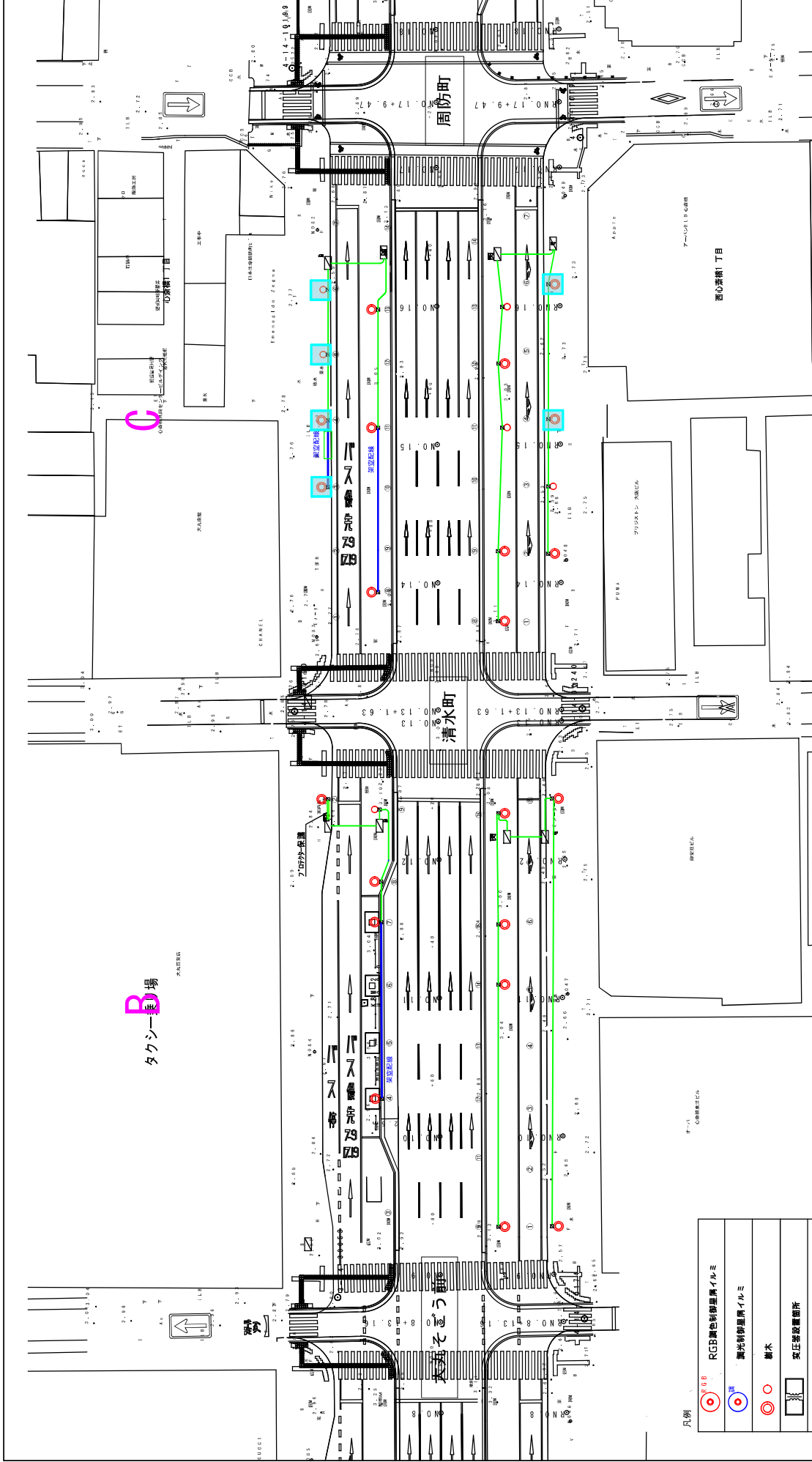
# 新橋〜鰻谷〜大丸そごう前

縮尺：1/500 (A3)2023.8

発注年度	令和5年度	図面番号	21
工事名	御堂筋イルミネーション2023設置撤去工		
図面名	配線平面図(12)		
大阪・光の饗宴実行委員会			

凡例	RGB調色制御器具イルミ
	調光制御器具イルミ
	樹木
	変圧器設置箇所
	大阪市分電柱
	CV 8sq-2C IV3.5-1C
	VCTF20sq-2C
	IV2.0-2C
	CPEV-S1.2-2P
	フルボックス
	コンセントボックス・制御ボックス
	サポーターズアリー
	マニキッサーアリー

※ 歩道ガードレールはF 番配線  
 ※ 橋え込み部はケーブルがし配線  
 ※ 樹木までの土間配線はプロテクター保護配線または、地中埋設配線



# 大丸そごう前～清水町～周防町

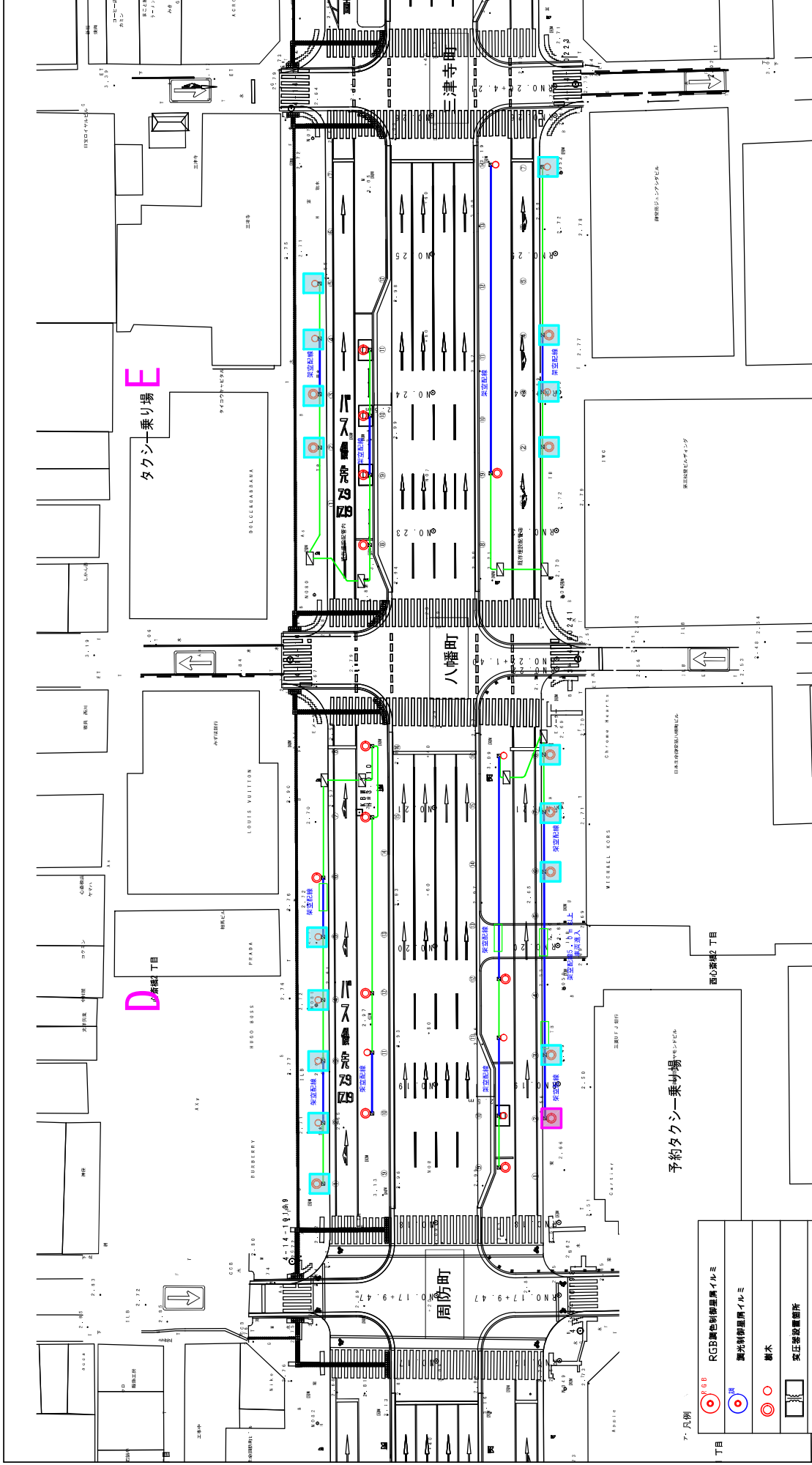
縮尺：1/500 (A3)2023.8

発注年度	令和5年度	図面番号	22
工事名	御堂筋イルミネーション2023設置撤去工		
図面名	配線平面図(13)		

大阪・光の饗宴実行委員会

凡例	RGB調色制御器具イルミ
	調光制御器具イルミ
	樹木
	変圧器設置箇所
	大阪市分電盤
	CV 8sq-2C IV3.5-1C
	VCTF20sq-2C
	DV20-2C
	CPEV-S1.2-2P
	フルボックス
	コンセントボックス・制御ボックス
	サポーターズアリー
	マイクセッサーアリー

※ 歩道ガードレールはPF 番記録  
 ※ 植え込みみどりはケーブル転がし配線  
 ※ 樹木までの土間配線はプロテクター保護配線または、地中埋設配線



# 周防町～八幡町～三津寺町

縮尺: 1 / 500 (A3) 2023.8

発注年度	令和5年度	図面番号	23
工事名	御堂筋イルミネーション2023設置撤去工		
図面名	配線平面図(14)		
大阪・光の饗宴実行委員会			

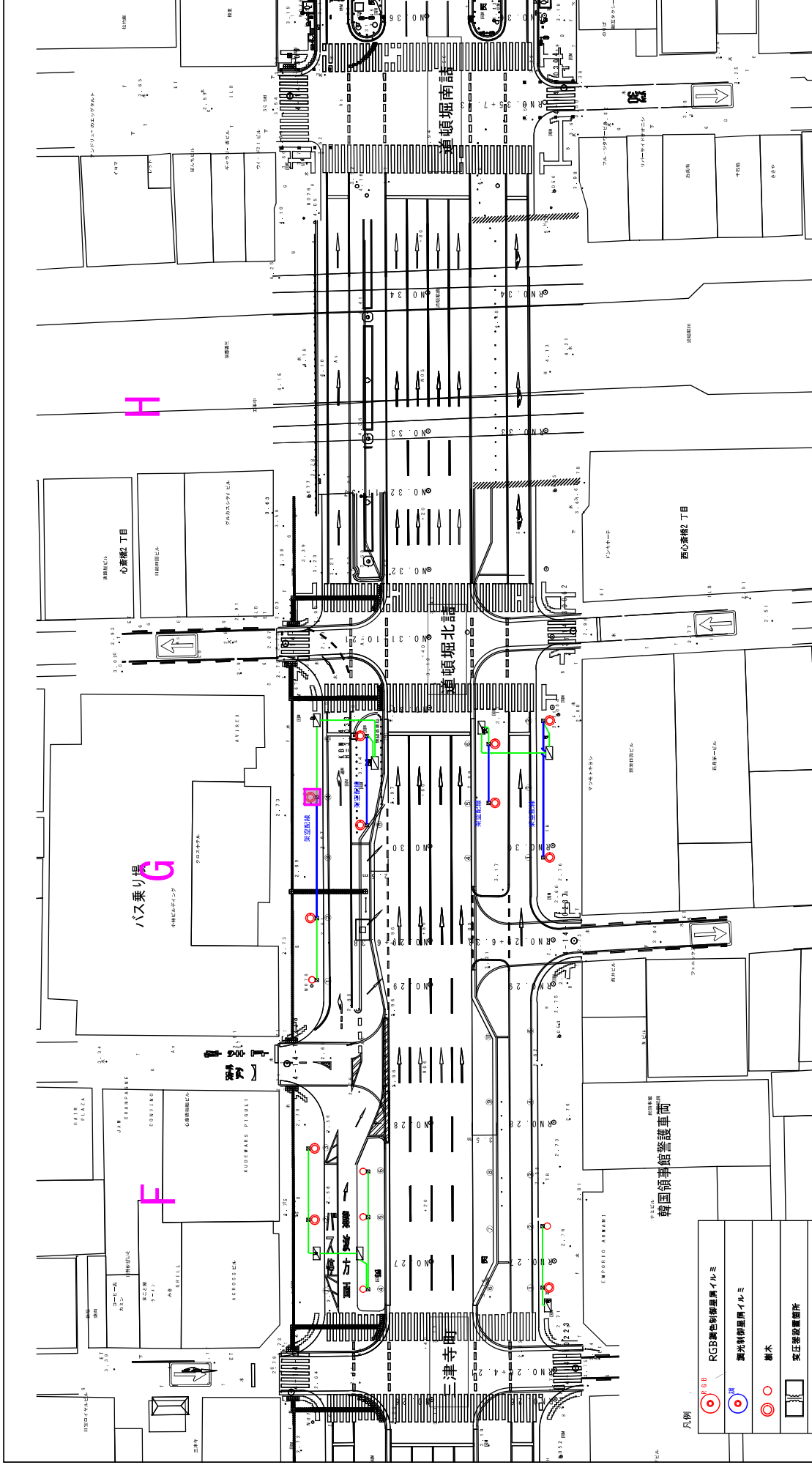
ア. 凡例

RGB	RGB彩色御堂筋イルミ
RGB	御光御堂筋イルミ
樹木	樹木
変圧器設置箇所	変圧器設置箇所
大阪市内電柱	大阪市内電柱
8	CV 8sq-2C IV3.5-1C
—	VCTF20sq-2C
—	IV20-2C
—	CPEV-S1.2-2P
フルボックス	フルボックス
コンセントボックス・射撃ボックス	コンセントボックス・射撃ボックス
サポーターズグリ	サポーターズグリ
マニキッシータリ	マニキッシータリ

※ 歩道ガードレールはF 番配線  
 ※ 植え込み部はケーブル転がし配線  
 ※ 樹木までの土間配線はプロテクター保護配線または、地中埋設配線

予約タクシー乗り場

西の繁華? 丁目



# 三津寺町～道頓堀北詰～道頓堀南詰め

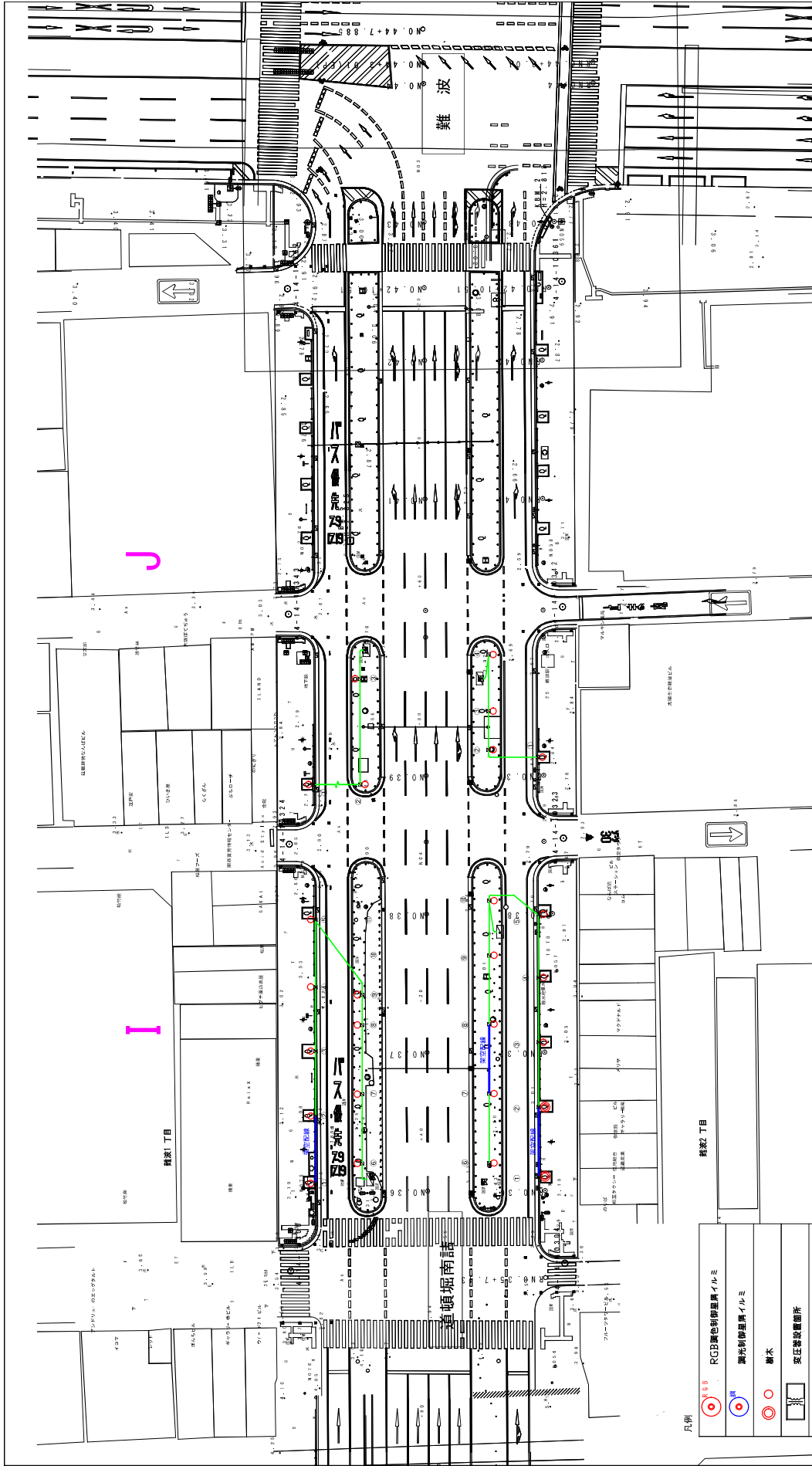
縮尺：1/500 (A3)2023.8

発注年度	令和5年度	図面番号	24
工事名	御堂筋イルミネーション2023設置撤去工		
図面名	配線平面図(15)		

大阪・光の饗宴実行委員会

凡例	RGB調色制御器具イルミ
調光制御器具イルミ	
樹木	
変圧器設置箇所	
大坂市分電盤	
CV 8sq-2C IV3.5-1C	
VCTF20sq-2C	
IV2.0-2C	
CPEV-S1.2-2P	
フルボックス	
コンセントボックス・制御ボックス	
サポーターズツリー	
マニキッサーツツリー	

※ 歩道ガードレールはF番配線  
 ※ 植え込み側はケーブルが転がし配線  
 ※ 樹木までの土間配線はプロテクター保護配線または、地中埋設配線



## 道頓堀南詰～難波

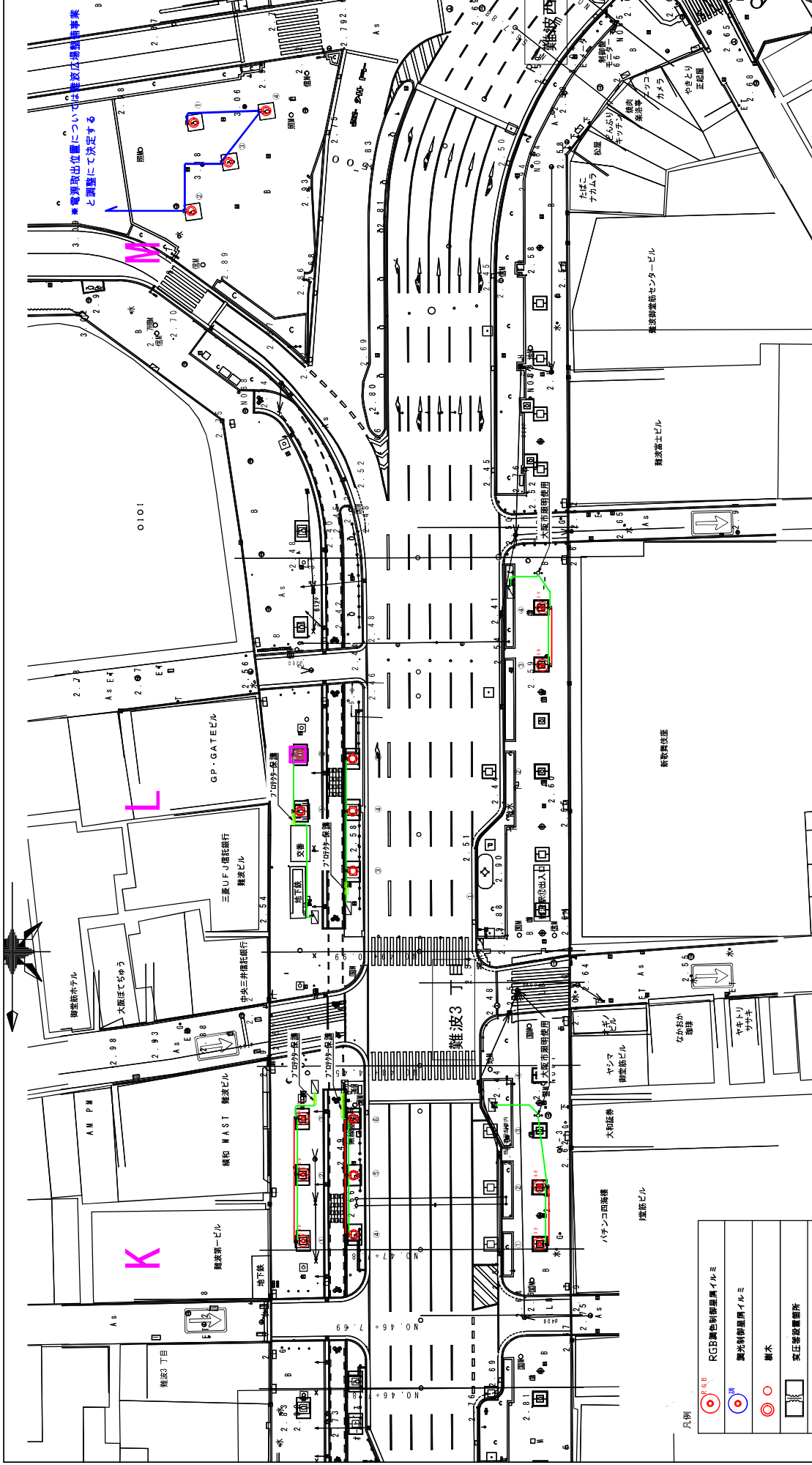
縮尺：1/500 (A3) 2023.8

発注年度	令和5年度	図面番号	25
工事名	御堂防イルミネーション2023設置撤去工		
図面名	配線平面図(16)		
大阪・光の景観実行委員会			

凡例

	RGB調色制御器具イルミ
	調光制御器具イルミ
	樹木
	変圧器設置箇所
	大阪市分電盤
	CV 8sq-2C IV3S-1C
	VCTF2.0sq-2C
	IV2.0-2C
	CPEV-S12-2P
	プルボックス
	コンセントボックス・制御ボックス
	サポーターズツリー
	マイクスターツリー

※ 赤通ガードレールはP F 管配線  
 ※ 相見えみ前はケーブル転かし配線  
 ※ 樹木までの土間配線はプロテクター保護配線または、地中埋設配線



# 難波三丁目～難波西口

縮尺：1/500 (A3) 2023.8

発注年度	令和5年度	図面番号	26
工事名	御堂筋イルミネーション2023設置撤去工		
図面名	配線平面図(17)		

大阪・光の饗宴実行委員会

凡例

	RGB調色制御器具イルミ
	調光制御器具イルミ
	樹木
	変圧器設置箇所
	大阪市分電盤
	CV 8sq-2C IV3.5-1C
	VCTF20sq-2C
	IV20-2C
	CPEV-S1.2-2P
	フルボックス
	コンセントボックス・制御ボックス
	サポーターズツリー
	マイクセーザツリー

※ 歩道ガードレールはPF 番配線  
 ※ 植え込み部はケーブルフル転がし配線  
 ※ 樹木までの土間配線はプロテクター保護配線または、地中埋設配線