

大阪港新島地区埋立事業及び大阪沖埋立処分場建設事業に係る

事後調査報告書

(令和元年5月分【護岸建設工事中調査①】)

【交通量調査】

国土交通省 近畿地方整備局

大阪市港湾局

大阪湾広域臨海環境整備センター

目 次

I 事後調査の概要

1. 調査概要	I - 1
2. 工事の実施状況	I - 2
3. 調査結果の概要	I - 3

II 事後調査結果

1. 交通量調査	II - 1
----------------	--------

I 事後調査の概要

1. 調査概要

「大阪港新島地区埋立事業及び大阪沖埋立処分場建設事業に係る事後調査計画」に基づく令和元年5月（ブロック等製作ヤードに係る調査(交通量)）の事後調査の概要は表-1に、調査地点の位置は図-1に示すとおりである。

表-1 事後調査の概要（令和元年5月）

ブロック等製作ヤードに係る調査

調査項目	調査範囲・地点	調査期間等	調査頻度
製作ヤードの出入台数	1地点 (ケーソン製作ヤード:堺市堺区匠町10付近)	令和元年5月31日	1回/年 (作業時間帯に実施)
一般交通	1地点 (交差点:堺市堺区築港八幡町168付近)		



※出典：国土地理院の地理院地図を引用

図-1 交通量調査地点（令和元年5月）

2. 工事の実施状況

令和元年5月の工事の実施状況は、表-2、図-2に示すとおりである。

表-2 工事の実施状況（令和元年5月）

工種	5月																																
	1	2	3	4	5	6	7	8	9	10	11	12	13	14	15	16	17	18	19	20	21	22	23	24	25	26	27	28	29	30	31		
	水	木	金	土	日	月	火	水	木	金	土	日	月	火	水	木	金	土	日	月	火	水	木	金	土	日	月	火	水	木	金		
国土交通省 近畿地方整備局	基礎 捨石																																
	捨石 均し																																
	被覆石																																
	被覆石 均し																																
	上部工																																

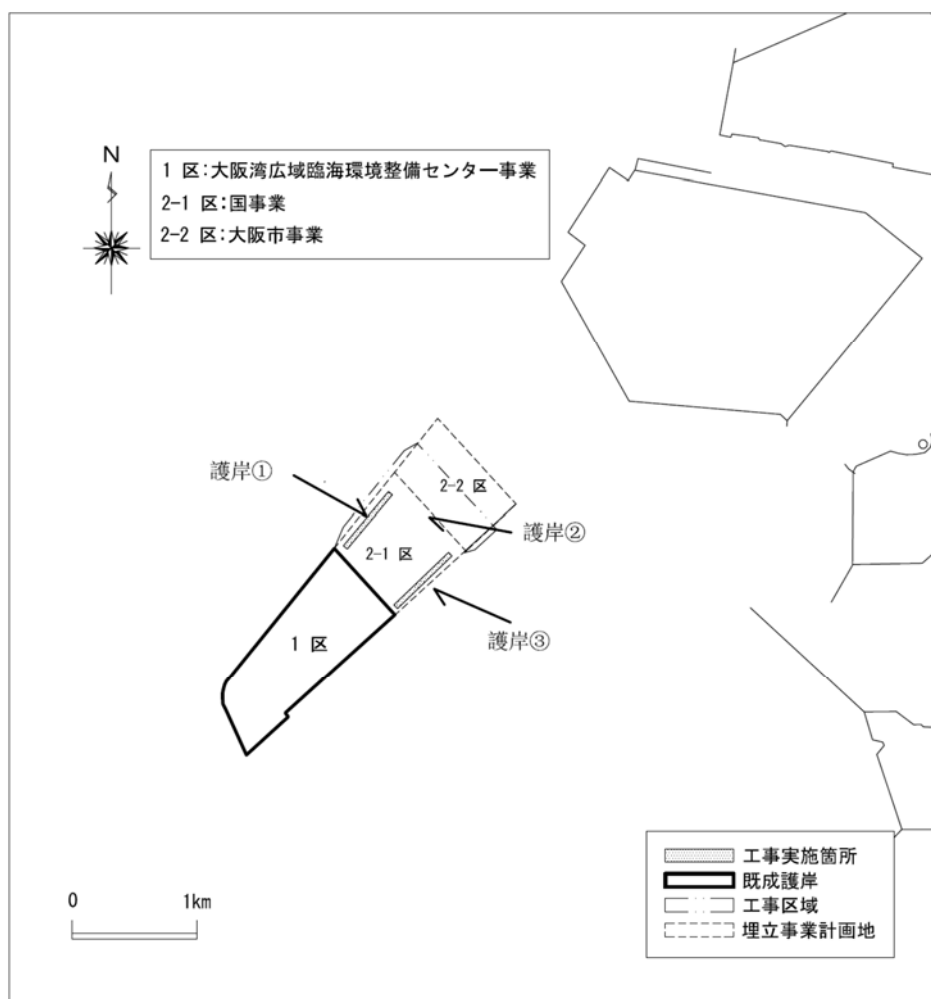


図-2 工事の実施状況（令和元年5月）

3. 調査結果の概要

ブロック製作ヤードに係る調査

(1) 製作ヤードの出入台数 [交通量調査様式 第4号・第5号]

調査時間帯（午前7時～午後6時）における製作ヤード（堺市堺区匠町10付近）の出入台数は、5月調査では大型車類が16台、小型車類が17台、合計33台であった。

(2) 一般交通 [交通量調査様式 第6号・第7号]

調査時間帯（午前7時～午後6時）における交差点（堺市堺区築港八幡町168付近）の一般交通量は、5月調査では大型車類が4,768台、小型車類が4,554台、合計9,322台であった。

(3) 一般交通に占める製作ヤードの出入台数の割合

調査時間帯（午前7時～午後6時）における一般交通量に占める製作ヤードの出入台数の割合は、5月調査では大型車類が0.3%、小型車類が0.4%、合計で0.4%であった。

表—3 交通量調査概要

- ・調査地点：堺市堺区匠町10付近(ケーソン製作ヤード)、築港八幡町168付近(交差点)
- ・調査日時：令和元年5月31日(金) 午前7時～午後6時(計11時間)

	大型車類	小型車類	合計
一般交通	4,768	4,554	9,322
ケーソン製作ヤード	16	17	33
製作ヤードへの出入の割合	0.3%	0.4%	0.4%

II 事後調查結果

交通量様式第4号(ケーソン製作ヤード関連)

交通量調査結果総括表(製作ヤードの出入台数)

- ・調査地点:製作ヤード(堺市堺区匠町10付近)
- ・調査日時:令和元年5月31日(金) 午前7時～午後6時(計11時間)

総交通量(台)		
大型車類	小型車類	合計
16	17	33

交通量調査結果(製作ヤードの出入台数)

・調査地点:製作ヤード(堺市堺区匠町10付近)
 ・調査日時:令和元年5月31日(金) 午前7時~午後6時(計11時間)

時刻	製作ヤード 入場							製作ヤード 出場							製作ヤード 入出場合計			
	交通量(台/時)						大型車 混入率 (%)	交通量(台/時)						大型車 混入率 (%)	交通量(台/時)			大型車 混入率 (%)
	普通 乗用車	マイクロ バス	トラック	コンクリート ポンプ車	コンクリート ミキサー車	計		普通 乗用車	マイクロ バス	トラック	コンクリート ポンプ車	コンクリート ミキサー車	計		大型 車類	小型 車類	計	
7:00 ~ 8:00	4	0	0	0	1	5	20%	0	0	0	0	0	0	0	1	4	5	20%
8:00 ~ 9:00	0	0	0	0	1	1	100%	2	0	0	0	0	2	0	1	2	3	33%
9:00 ~ 10:00	1	0	0	0	2	3	67%	0	0	0	0	2	2	4	1	5	80%	
10:00 ~ 11:00	0	0	0	0	1	1	100%	0	0	0	0	2	2	3	0	3	100%	
11:00 ~ 12:00	1	0	0	0	1	2	50%	2	0	0	0	1	3	2	3	5	40%	
12:00 ~ 13:00	0	0	0	0	1	1	100%	0	0	0	0	2	2	3	0	3	100%	
13:00 ~ 14:00	0	0	1	0	0	1	100%	1	0	0	0	0	1	1	1	2	50%	
14:00 ~ 15:00	0	0	0	0	0	0	0%	1	0	1	0	0	2	1	1	2	50%	
15:00 ~ 16:00	1	0	0	0	0	1	0%	0	0	0	0	0	0	0	1	1	0%	
16:00 ~ 17:00	0	0	0	0	0	0	0%	3	0	0	0	0	3	0	3	3	0%	
17:00 ~ 18:00	0	0	0	0	0	0	0%	1	0	0	0	0	1	0	1	1	0%	
計	7	0	1	0	7	15	53%	10	0	1	0	7	18	16	17	33	48%	

交通量様式第6号(ケーソン製作ヤード関連)

交通量調査結果総括表(一般交通)

- ・調査地点:交差点(堺市堺区築港八幡町168付近)
- ・調査日時:令和元年5月31日(金) 午前7時～午後6時(計11時間)

総交通量(台)		
大型車類	小型車類	合計
4,768	4,554	9,322

交通量調査結果(一般交通)

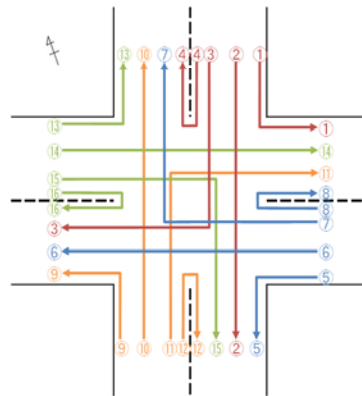
・調査地点:(交差点)堺市堺区築港八幡町168付近
 ・調査日時:令和元年5月31日(金) 午前7時~午後6時(計11時間)

時刻	①				②				③				④				⑤			
	交通量(台/時)			大型車混入率(%)	交通量(台/時)			大型車混入率(%)	交通量(台/時)			大型車混入率(%)	交通量(台/時)			大型車混入率(%)	交通量(台/時)			大型車混入率(%)
	大型車	小型車	計		大型車	小型車	計		大型車	小型車	計		大型車	小型車	計		大型車	小型車	計	
7:00 ~ 8:00	65	20	85	76%	3	21	24	13%	16	85	101	16%	1	0	1	100%	17	37	54	31%
8:00 ~ 9:00	107	20	127	84%	5	13	18	28%	34	62	96	35%	0	2	2	0%	21	34	55	38%
9:00 ~ 10:00	104	14	118	88%	10	2	12	83%	22	22	44	50%	0	1	1	0%	41	9	50	82%
10:00 ~ 11:00	105	23	128	82%	7	3	10	70%	32	23	55	58%	2	1	3	67%	24	1	25	96%
11:00 ~ 12:00	96	33	129	74%	14	3	17	82%	18	14	32	56%	4	5	9	44%	24	8	32	75%
12:00 ~ 13:00	70	38	108	65%	5	11	16	31%	21	23	44	48%	1	3	4	25%	24	12	36	67%
13:00 ~ 14:00	70	55	125	56%	7	1	8	88%	21	21	42	50%	3	5	8	38%	16	8	24	67%
14:00 ~ 15:00	65	51	116	56%	9	1	10	90%	22	18	40	55%	2	1	3	67%	35	3	38	92%
15:00 ~ 16:00	53	70	123	43%	10	1	11	91%	22	13	35	63%	0	2	2	0%	26	6	32	81%
16:00 ~ 17:00	36	79	115	31%	12	2	14	86%	11	15	26	42%	0	3	3	0%	20	4	24	83%
17:00 ~ 18:00	19	111	130	15%	4	3	7	57%	12	9	21	57%	0	7	7	0%	10	7	17	59%
計	790	514	1,304	61%	86	61	147	59%	231	305	536	43%	13	30	43	30%	258	129	387	67%

時刻	⑥				⑦				⑧				⑨				⑩			
	交通量(台/時)			大型車混入率(%)	交通量(台/時)			大型車混入率(%)	交通量(台/時)			大型車混入率(%)	交通量(台/時)			大型車混入率(%)	交通量(台/時)			大型車混入率(%)
	大型車	小型車	計		大型車	小型車	計		大型車	小型車	計		大型車	小型車	計		大型車	小型車	計	
7:00 ~ 8:00	81	322	403	20%	48	83	131	37%	1	0	1	100%	0	0	0	0%	9	0	9	100%
8:00 ~ 9:00	84	257	341	25%	56	85	141	40%	0	1	1	0%	3	3	6	50%	10	5	15	67%
9:00 ~ 10:00	118	118	236	50%	67	57	124	54%	1	0	1	100%	4	1	5	80%	24	11	35	69%
10:00 ~ 11:00	129	78	207	62%	78	81	159	49%	1	0	1	100%	4	2	6	67%	13	7	20	65%
11:00 ~ 12:00	139	68	207	67%	65	53	118	55%	3	1	4	75%	8	4	12	67%	20	8	28	71%
12:00 ~ 13:00	86	72	158	54%	52	73	125	42%	0	2	2	0%	1	2	3	33%	9	13	22	41%
13:00 ~ 14:00	64	77	141	45%	44	66	110	40%	0	0	0	0%	3	2	5	60%	13	7	20	65%
14:00 ~ 15:00	80	84	164	49%	52	53	105	50%	1	2	3	33%	2	2	4	50%	16	6	22	73%
15:00 ~ 16:00	69	60	129	53%	45	66	111	41%	0	0	0	0%	3	2	5	60%	10	3	13	77%
16:00 ~ 17:00	45	56	101	45%	26	60	86	30%	0	1	1	0%	3	1	4	75%	15	7	22	68%
17:00 ~ 18:00	48	59	107	45%	38	73	111	34%	2	0	2	100%	2	1	3	67%	13	12	25	52%
計	943	1,251	2,194	43%	571	750	1,321	43%	9	7	16	56%	33	20	53	62%	152	79	231	66%

時刻	⑪				⑫				⑬				⑭				⑮			
	交通量(台/時)			大型車混入率(%)	交通量(台/時)			大型車混入率(%)	交通量(台/時)			大型車混入率(%)	交通量(台/時)			大型車混入率(%)	交通量(台/時)			大型車混入率(%)
	大型車	小型車	計		大型車	小型車	計		大型車	小型車	計		大型車	小型車	計		大型車	小型車	計	
7:00 ~ 8:00	24	5	29	83%	0	0	0	0%	16	4	20	80%	70	24	94	74%	2	2	4	50%
8:00 ~ 9:00	60	4	64	94%	0	0	0	0%	28	21	49	57%	85	46	131	65%	2	2	4	50%
9:00 ~ 10:00	52	6	58	90%	0	0	0	0%	47	28	75	63%	102	86	188	54%	1	1	2	50%
10:00 ~ 11:00	65	6	71	92%	0	0	0	0%	46	18	64	72%	104	65	169	62%	3	1	4	75%
11:00 ~ 12:00	51	12	63	81%	0	0	0	0%	50	14	64	78%	75	70	145	52%	2	2	4	50%
12:00 ~ 13:00	27	15	42	64%	0	0	0	0%	10	16	26	38%	43	67	110	39%	0	3	3	0%
13:00 ~ 14:00	52	11	63	83%	0	0	0	0%	37	24	61	61%	66	78	144	46%	2	2	4	50%
14:00 ~ 15:00	58	12	70	83%	0	0	0	0%	31	15	46	67%	68	97	165	41%	3	1	4	75%
15:00 ~ 16:00	43	6	49	88%	0	0	0	0%	42	23	65	65%	58	84	142	41%	4	0	4	100%
16:00 ~ 17:00	39	23	62	63%	0	0	0	0%	22	21	43	51%	53	115	168	32%	1	0	1	100%
17:00 ~ 18:00	41	52	93	44%	0	0	0	0%	32	53	85	38%	61	265	326	19%	1	1	2	50%
計	512	152	664	77%	0	0	0	0%	361	237	598	60%	785	997	1,782	44%	21	15	36	58%

時刻	⑮				合計(①~⑮)			
	交通量(台/時)			大型車混入率(%)	交通量(台/時)			大型車混入率(%)
	大型車	小型車	計		大型車	小型車	計	
7:00 ~ 8:00	0	0	0	0%	353	603	956	37%
8:00 ~ 9:00	0	0	0	0%	495	555	1,050	47%
9:00 ~ 10:00	0	2	2	0%	593	358	951	62%
10:00 ~ 11:00	1	1	2	50%	614	310	924	66%
11:00 ~ 12:00	0	0	0	0%	569	295	864	66%
12:00 ~ 13:00	1	0	1	100%	350	350	700	50%
13:00 ~ 14:00	0	1	1	0%	398	358	756	53%
14:00 ~ 15:00	0	0	0	0%	444	346	790	56%
15:00 ~ 16:00	1	2	3	33%	386	338	724	53%
16:00 ~ 17:00	0	1	1	0%	283	388	671	42%
17:00 ~ 18:00	0	0	0	0%	283	653	936	30%
計	3	7	10	30%	4,768	4,554	9,322	51%



交通量調査結果(一般交通)

・調査地点:(交差点)堺市堺区築港八幡町168付近
 ・調査日時:令和元年5月31日(金) 午前7時~午後6時(計11時間)

時刻	北				東				南				西			
	交通量(台/時)			大型車混入率(%)	交通量(台/時)			大型車混入率(%)	交通量(台/時)			大型車混入率(%)	交通量(台/時)			大型車混入率(%)
	大型車類	小型車類	計		大型車類	小型車類	計		大型車類	小型車類	計		大型車類	小型車類	計	
7:00 ~ 8:00	74	87	161	46%	160	49	209	77%	22	60	82	27%	97	407	504	19%
8:00 ~ 9:00	94	113	207	45%	252	71	323	78%	28	49	77	36%	121	322	443	27%
9:00 ~ 10:00	138	97	235	59%	259	106	365	71%	52	12	64	81%	144	143	287	50%
10:00 ~ 11:00	139	107	246	57%	275	94	369	75%	34	5	39	87%	166	104	270	61%
11:00 ~ 12:00	139	80	219	63%	225	116	341	66%	40	13	53	75%	165	86	251	66%
12:00 ~ 13:00	72	105	177	41%	140	122	262	53%	29	26	55	53%	109	97	206	53%
13:00 ~ 14:00	97	102	199	49%	188	144	332	57%	25	11	36	69%	88	101	189	47%
14:00 ~ 15:00	101	75	176	57%	192	162	354	54%	47	5	52	90%	104	104	208	50%
15:00 ~ 16:00	97	94	191	51%	154	160	314	49%	40	7	47	85%	95	77	172	55%
16:00 ~ 17:00	63	91	154	41%	128	218	346	37%	33	6	39	85%	59	73	132	45%
17:00 ~ 18:00	83	145	228	36%	123	428	551	22%	15	11	26	58%	62	69	131	47%
計	1,097	1,096	2,193	50%	2,096	1,670	3,766	56%	365	205	570	64%	1,210	1,583	2,793	43%

時刻	合計(北~西)			
	交通量(台/時)			大型車混入率(%)
	大型車類	小型車類	計	
7:00 ~ 8:00	353	603	956	37%
8:00 ~ 9:00	495	555	1,050	47%
9:00 ~ 10:00	593	358	951	62%
10:00 ~ 11:00	614	310	924	66%
11:00 ~ 12:00	569	295	864	66%
12:00 ~ 13:00	350	350	700	50%
13:00 ~ 14:00	398	358	756	53%
14:00 ~ 15:00	444	346	790	56%
15:00 ~ 16:00	386	338	724	53%
16:00 ~ 17:00	283	388	671	42%
17:00 ~ 18:00	283	653	936	30%
計	4,768	4,554	9,322	51%

