

令和 5 年度第 2 回

大阪府都市計画審議会資料

令和5年度第2回 大阪府都市計画審議会

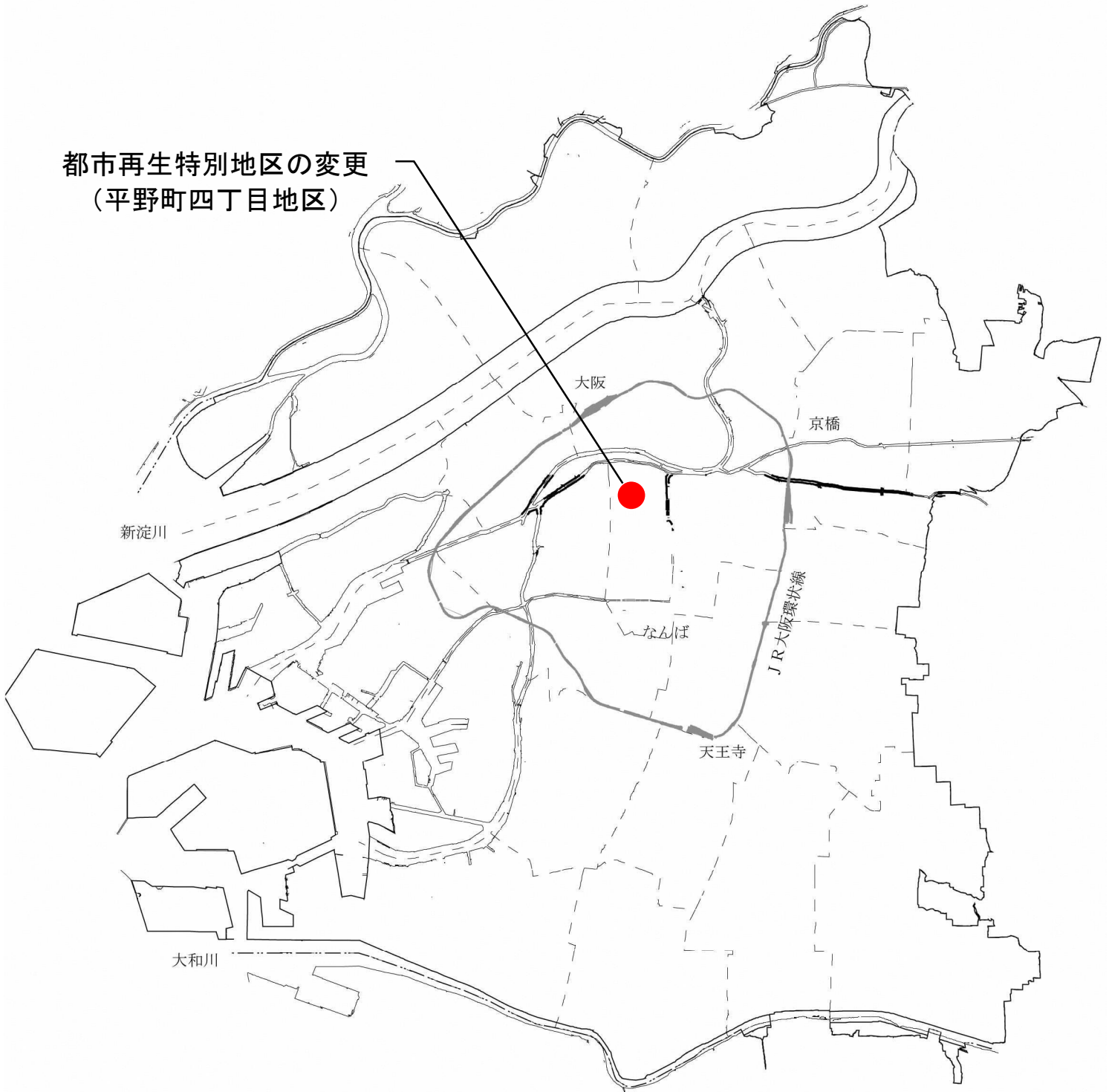
資 料 目 次

議案番号	案 件 名	ページ
482	大阪都市計画都市再生特別地区の変更	1

位置図

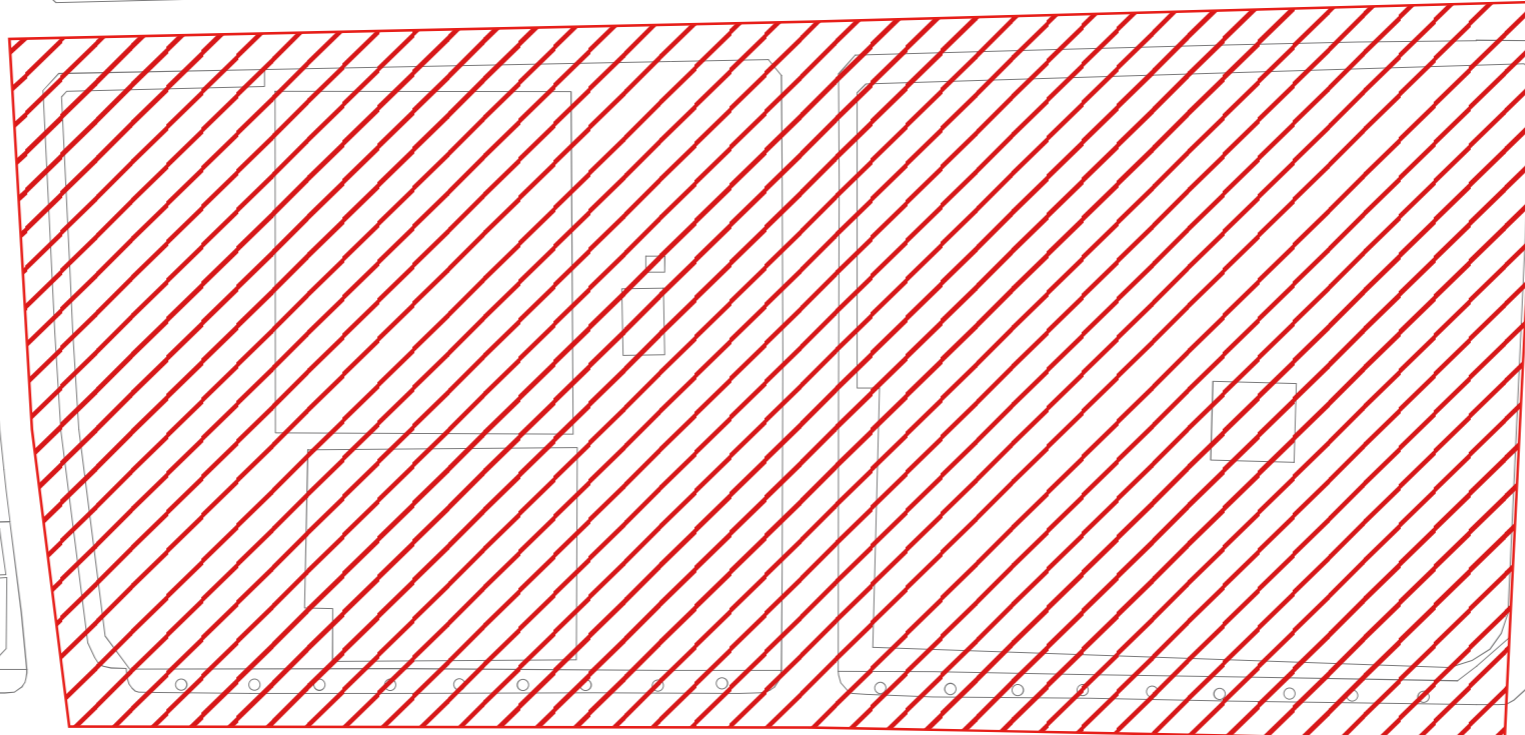


都市再生特別地区の変更
(平野町四丁目地区)



計画図 1
令和5年度
大阪都市計画
都市再生特別地区の変更
(大阪府決定)
S=1:800

道修町四丁目



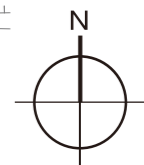
広路4
御堂筋線

平野町四丁目

凡 例
都市再生特別地区を変更する区域

0m 10m 20m 30m 40m 50m

S=1:800



計画図 2
 令和5年度
 大阪都市計画
 都市再生特別地区の変更
 (大阪府決定)
 S=1:800

道修町四丁目

広路4°
 御堂筋線

最高限度 : 2.5m
 (低層部)

最高限度
 高層部 (150m)

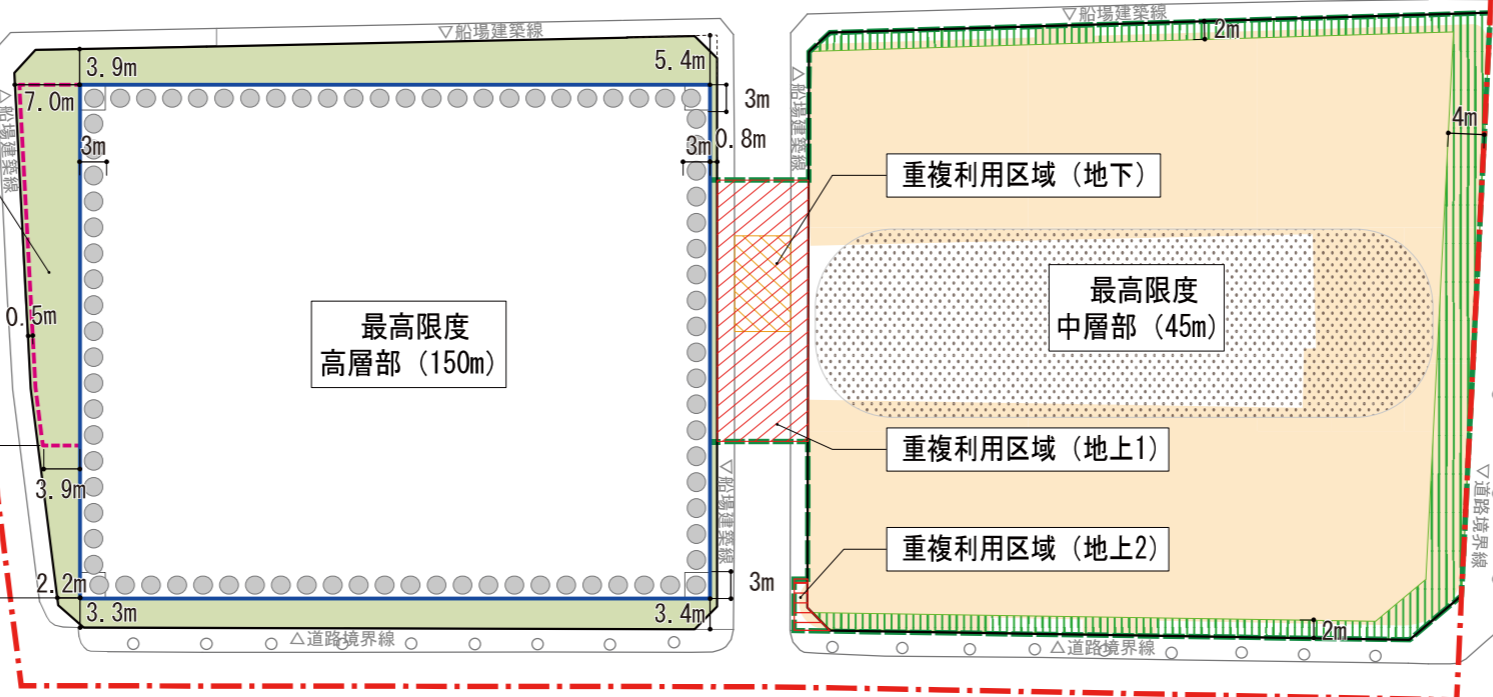
重複利用区域 (地下)

最高限度
 中層部 (45m)

重複利用区域 (地上1)

重複利用区域 (地上2)

16.9m



平野町四丁目

凡 例		
都市再生特別地区の区域	---	
道路の区域のうち、建築物等の敷地と併せて利用すべき区域 (重複利用区域)	地上1	
	地上2	
	地下	
建築物の高さの最高限度	最高限度 ○部 (○m)	
	(建築物の壁又はこれに代わる柱はそれぞれの高さの最高限度の区分に応じた壁面の位置の制限の線で囲まれる範囲を越えて建築してはならない)	
	壁面の位置の制限 (高層部)	—
	壁面の位置の制限 (中層部)	- - -
	壁面の位置の制限 (低層部)	· · ·
保存部分		
多目的屋内空間 (アトリウム)		
多目的空間 (屋外・屋内)		
多目的屋外空間		
多目的屋内空間		

0m 10m 20m 30m 40m 50m

S=1:800

